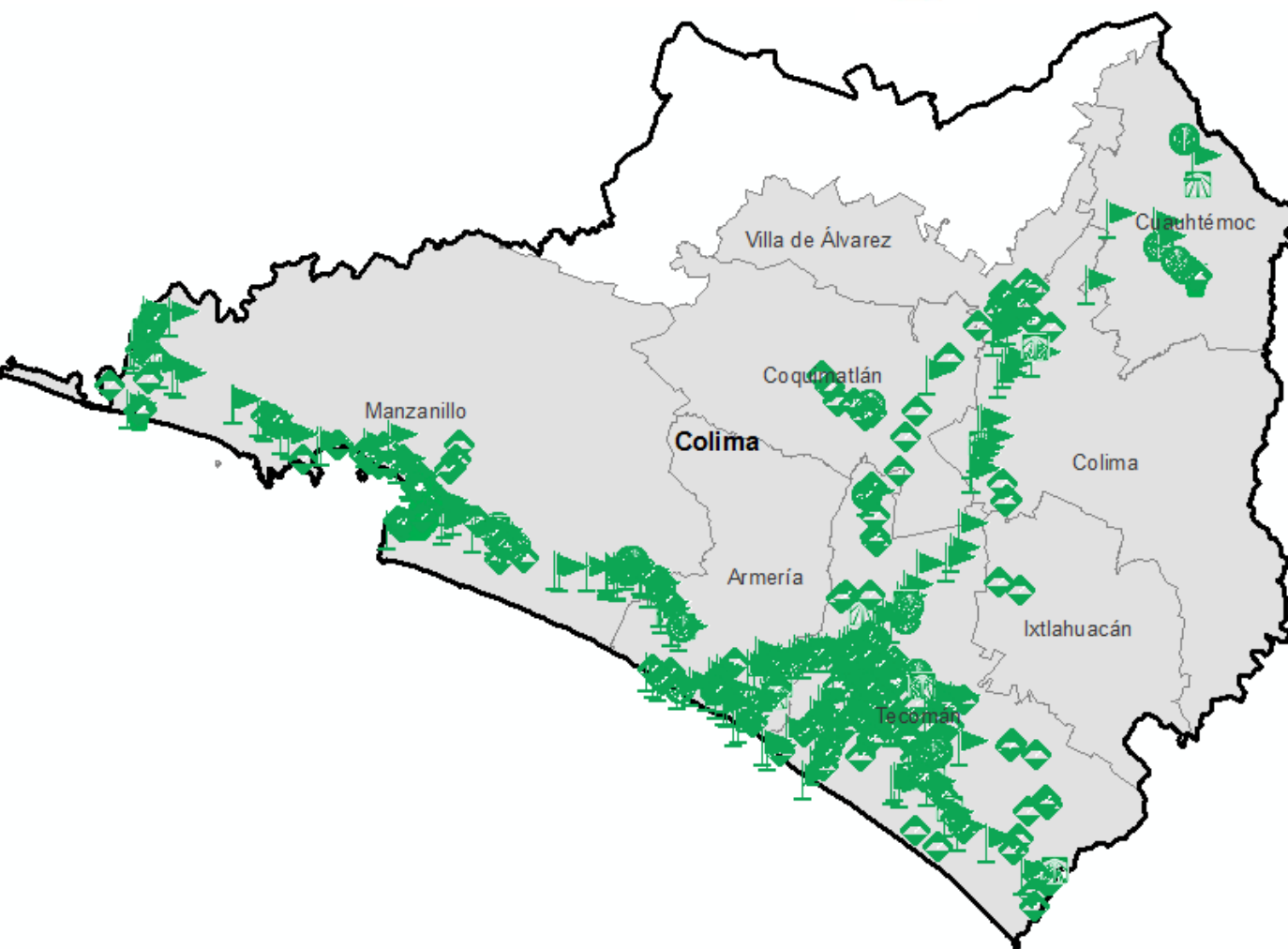


# Programa de Vigilancia Epidemiológica Fitosanitaria en el Estado de Colima

## Informe de Estrategias Operativas 2017

Estrategias operativas



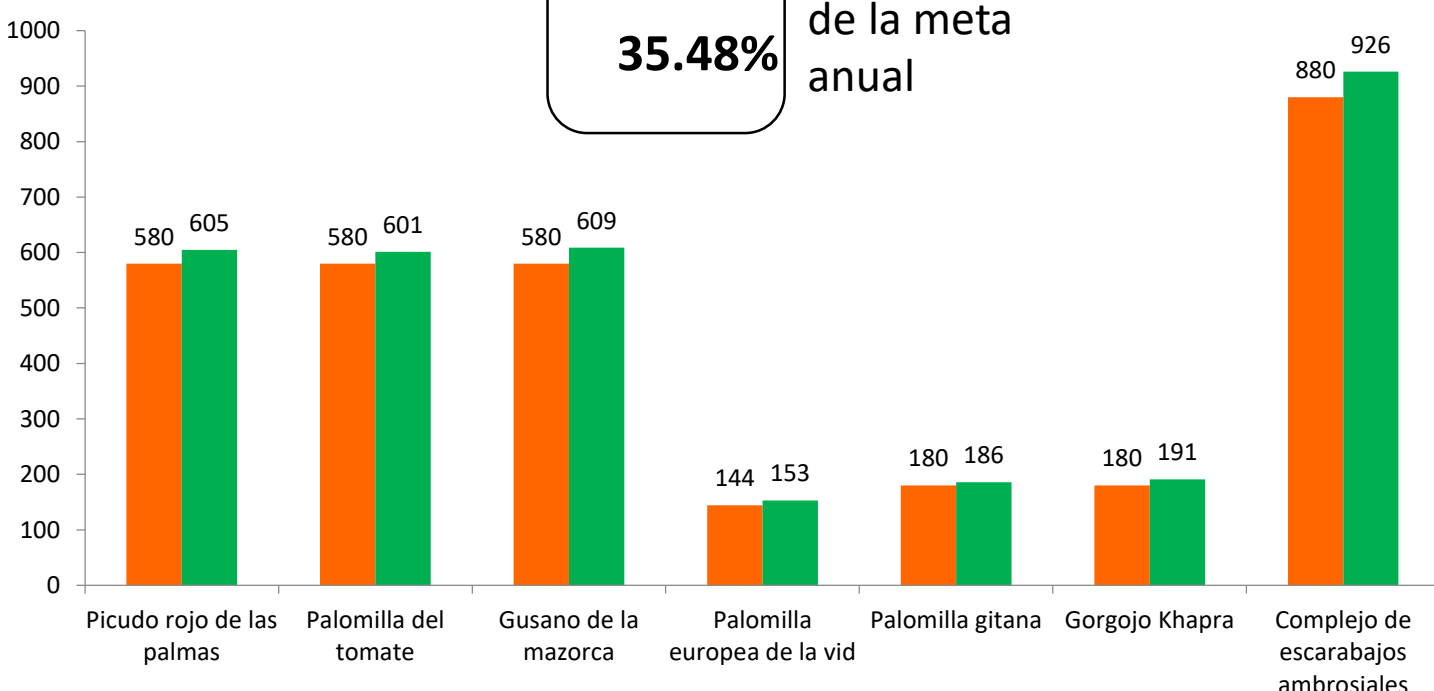
Avance de Estrategias Operativas 2017

Al mes de abril se cumplió el siguiente avance de las estrategias operativas del Programa de Vigilancia Epidemiológica Fitosanitaria

**Rutas de trapeo (revisiones)**

Meta anual	Programado al mes	Realizado al mes
9,219	3,124	3,271

**35.48%** de la meta anual



Recurso autorizado VEF \$ 2,790,376.00

- Gusano de la mazorca (GM)** (*Helicoverpa armigera*) \$ 181,876.00
- Complejo de escarabajos ambrosiales (CEA)**  
Barrenador polífago y Ambrosia del laurel rojo \$ 637,330.00
- Quemadura de la hoja (QH)** (*Xylella fastidiosa* subsp. *multiplex*) \$ 108,105.00
- Plagas reglamentadas del plátano (PRP)** \$ 668,975.00
- Plagas reglamentadas de los cítricos (PRC)** \$ 155,226.00
- Pudrición del cogollo (PC)** (*Phytophthora palmivora*) \$ 109,099.00
- Fusariosis de la piña (FP)** (*Fusarium guttiforme*) \$ 123,050.00
- Picudo rojo de las palmas (PRP)** (*Rhynchophorus ferrugineus*) \$ 97,950.00
- Gorgojo khapra (GK)** (*Trogoderma granarium*) \$ 82,551.00
- Palomilla gitana (PG)** (*Lymantria dispar*) \$ 91,000.00
- Palomilla del tomate (PT)** (*Tuta absoluta*) \$ 177,920.00
- Palomilla europea de la vid (PEV)** (*Lobesia botrana*) \$ 88,824.00
- Gusano oriental de la hoja (GOH)** (*Spodoptera litura*) \$ 101,700.00

Vigilancia pasiva y gasto administrativo

**\$ 166,770.00**

## Programa de Vigilancia Epidemiológica Fitosanitaria en el Estado de Colima

### Informe de Estrategias Operativas



#### Rutas de vigilancia (revisiones)

Meta anual	Programado al mes	Realizado al mes
3,800	1,410	1,442

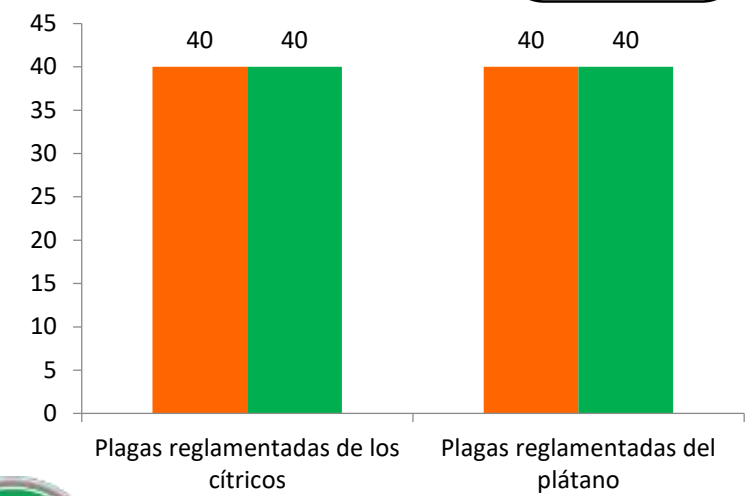
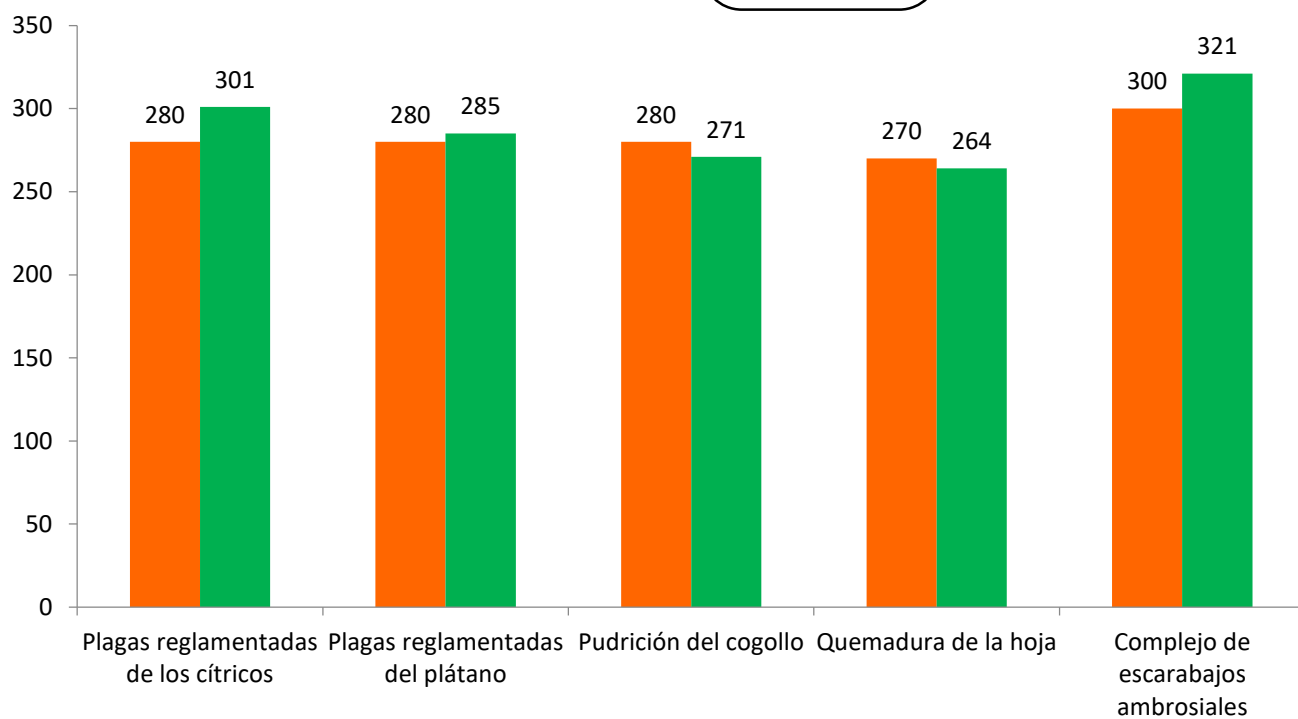
**37.95%** de la meta anual



#### Parcelas centinela (revisiones)

Meta anual	Programado al mes	Realizado al mes
240	80	80

**33.33%** de la meta anual



#### Planta centinela (revisiones)

Meta anual	Programado al mes	Realizado al mes
430	150	157

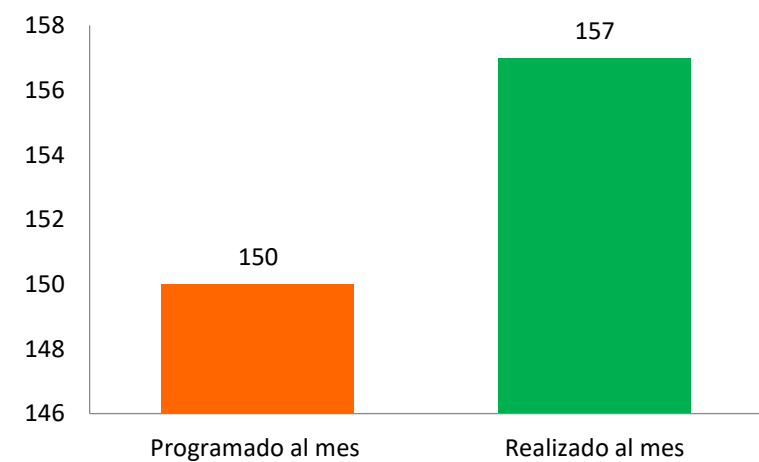
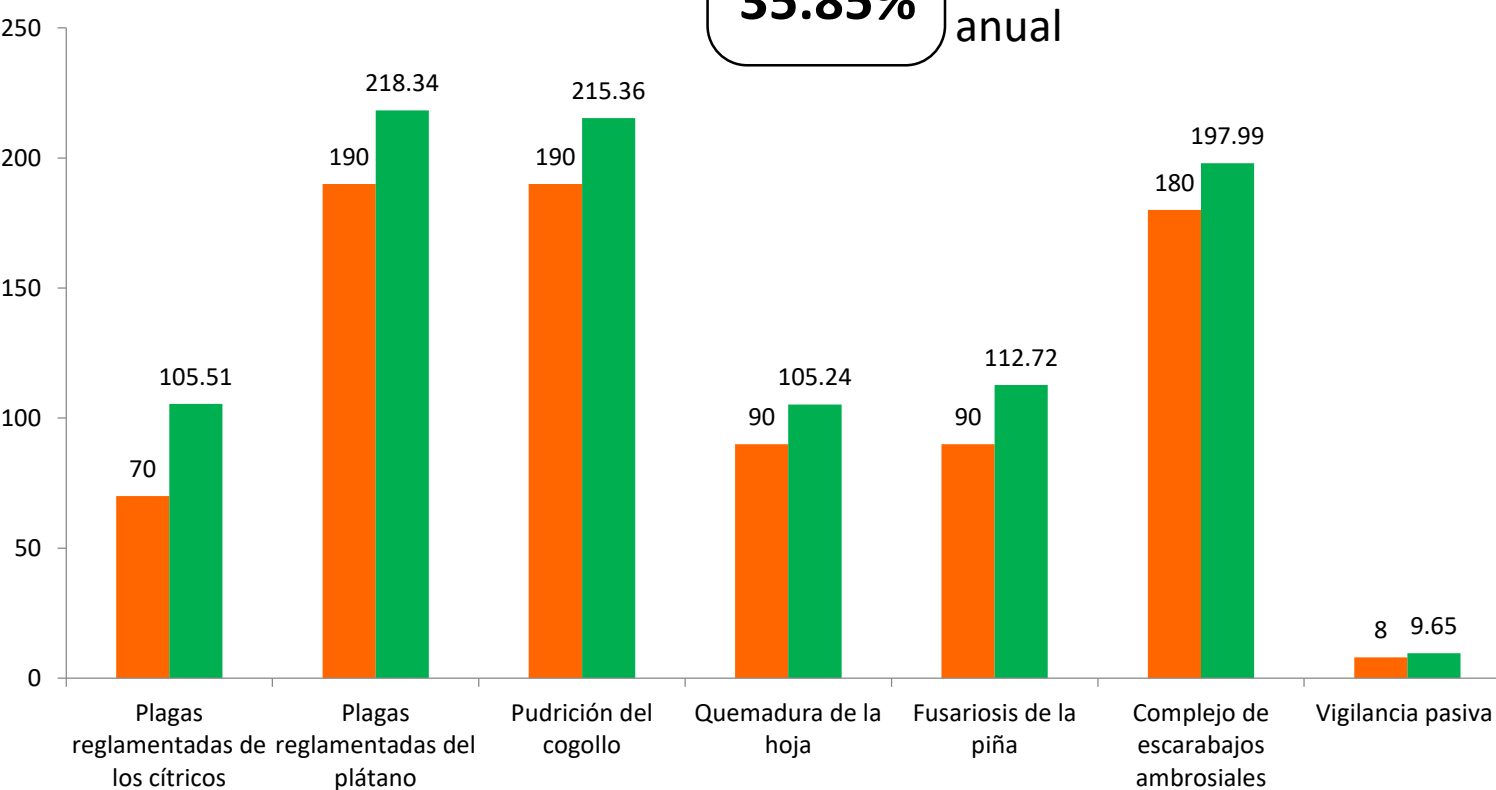
**36.51%** de la meta anual



#### Área de exploración (Ha)

Meta anual	Programado al mes	Realizado al mes
2,691	818	964.81

**35.85%** de la meta anual



Durante el cuarto mes del año se ha logrado un avance en las estrategias operativas del Programa de Vigilancia Epidemiológica Fitosanitaria



- 35.48%** en Rutas de trampeo
- 37.95%** en Rutas de vigilancia
- 33.33%** en Parcelas centinelas
- 35.85%** en Área de exploración
- 36.51%** en Planta centinela