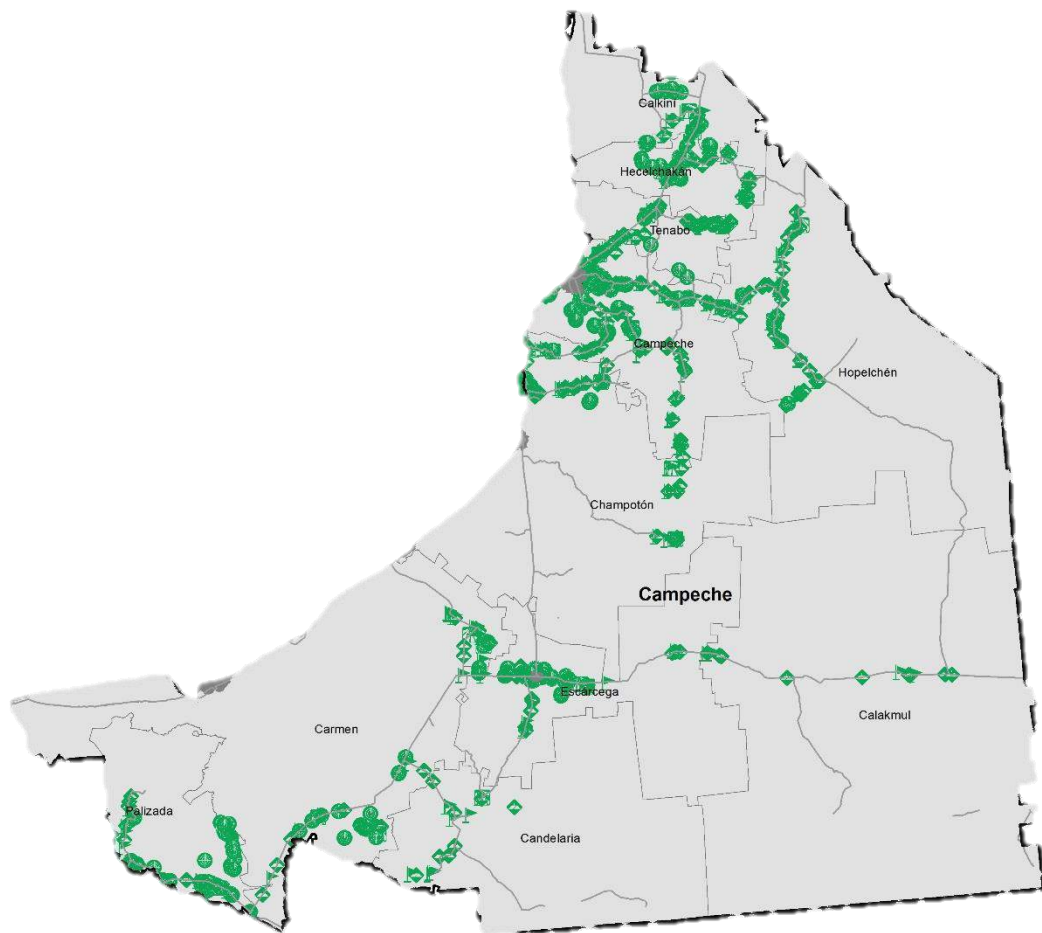


# Programa de Vigilancia Epidemiológica Fitosanitaria en el estado de Campeche

Recurso autorizado **\$ 4,157,657.00**

## Informe de Estrategias Operativas 2017

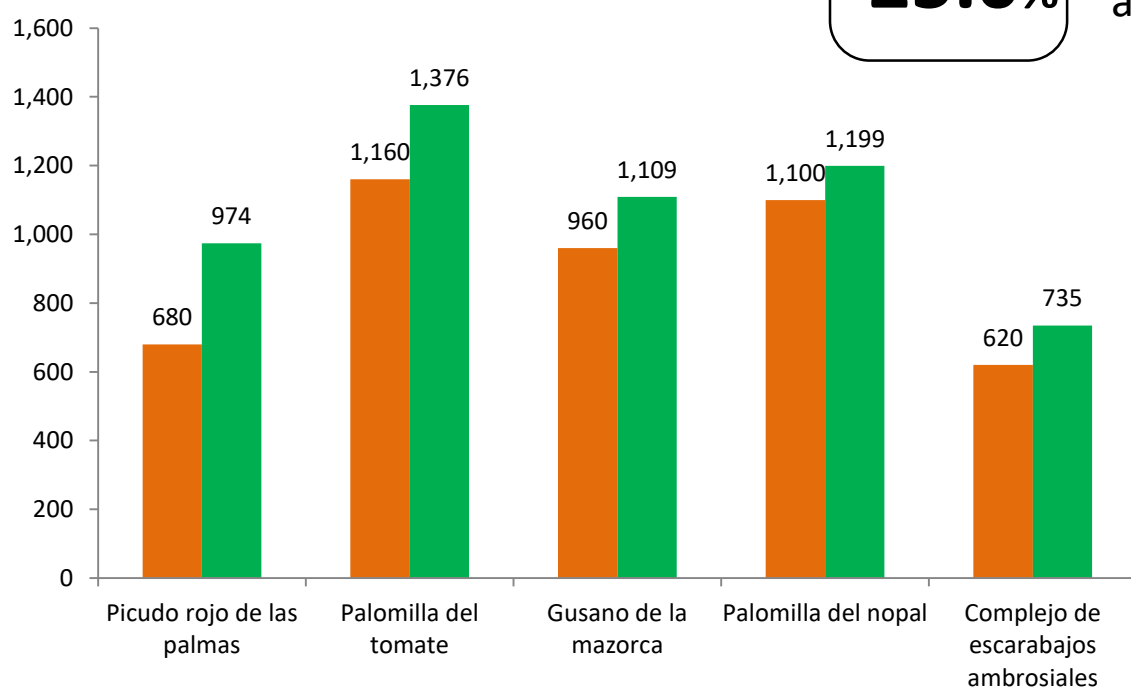


### Avance de **2017** Estrategias Operativas

Durante el mes de abril se cumplió el siguiente avance de estrategias operativas del Programa de Vigilancia Epidemiológica Fitosanitaria

Ruta de trapeo		
Meta anual	Programado al mes	Realizado al mes
21,580	4,520	5,393
		<b>25.0%</b>

de la meta anual



**Gusano de la mazorca**  
(*Helioverpa armigera*)

\$ 650,018.00



**Complejo de escarabajos ambrosiales**

Barrenador Polífago y  
Ambrosia del Laurel Rojo \$ 267,454.00



**Plagas reglamentadas del plátano**

\$ 156,000.00



**Plagas reglamentadas de los cítricos**

\$ 425,713.00



**Pudrición del cogollo**

(*Phytophthora palmivora*)  
\$ 426,398.00



**Picudo rojo de las palmas**

(*Rhynchophorus ferrugineus*)  
\$ 533,618.00



**Fusariosis de la piña**

(*Fusarium guttiforme*)  
\$ 143,312.00



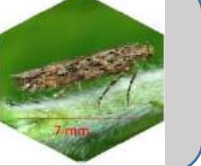
**Gusano oriental de la hoja**

(*Spodoptera litura*)  
\$ 419,686.00



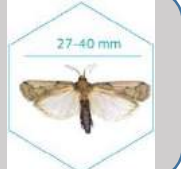
**Palomilla del tomate**

(*Tuta absoluta*)  
\$ 593,111.00



**Palomilla del nopal**

(*Cactoblastis cactorum*)  
\$ 343,472.00



Vigilancia pasiva y gasto administrativo

\$ 198,875.00

## Informe de Estrategias Operativas

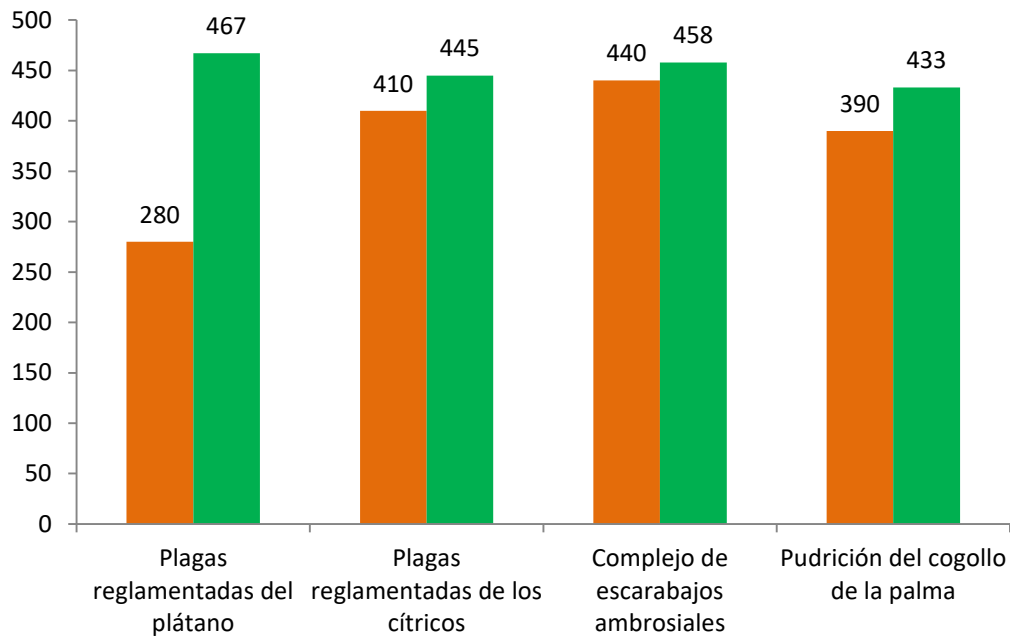
## Programa de Vigilancia Epidemiológica Fitosanitaria en el estado de Campeche



### Rutas de Vigilancia

Meta anual	Programado al mes	Realizado al mes
5,720	1,520	1,803

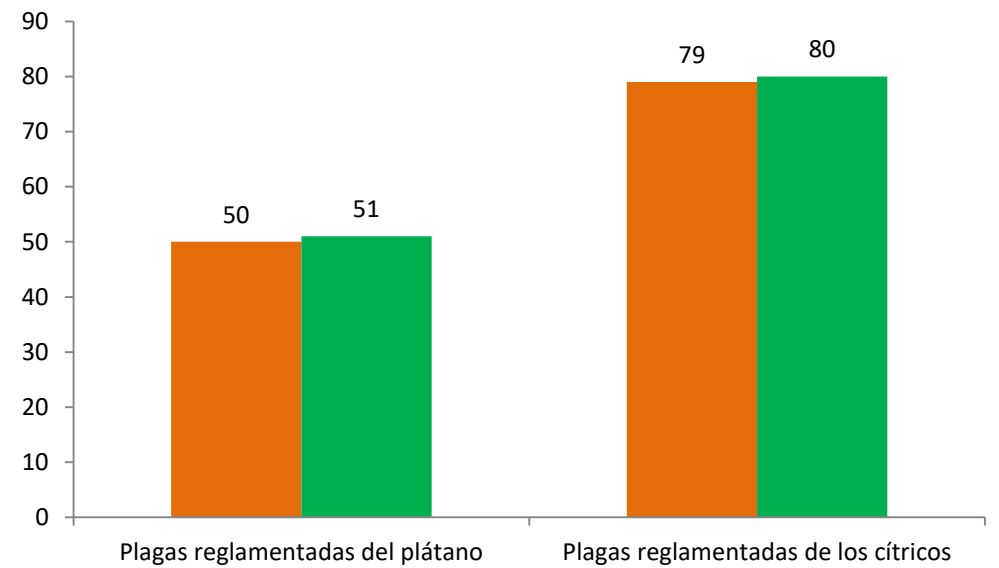
**31.5%** de la meta anual



### Parcela Centinela

Meta anual	Programado al mes	Realizado al mes
462	129	131

**28.4%** de la meta anual

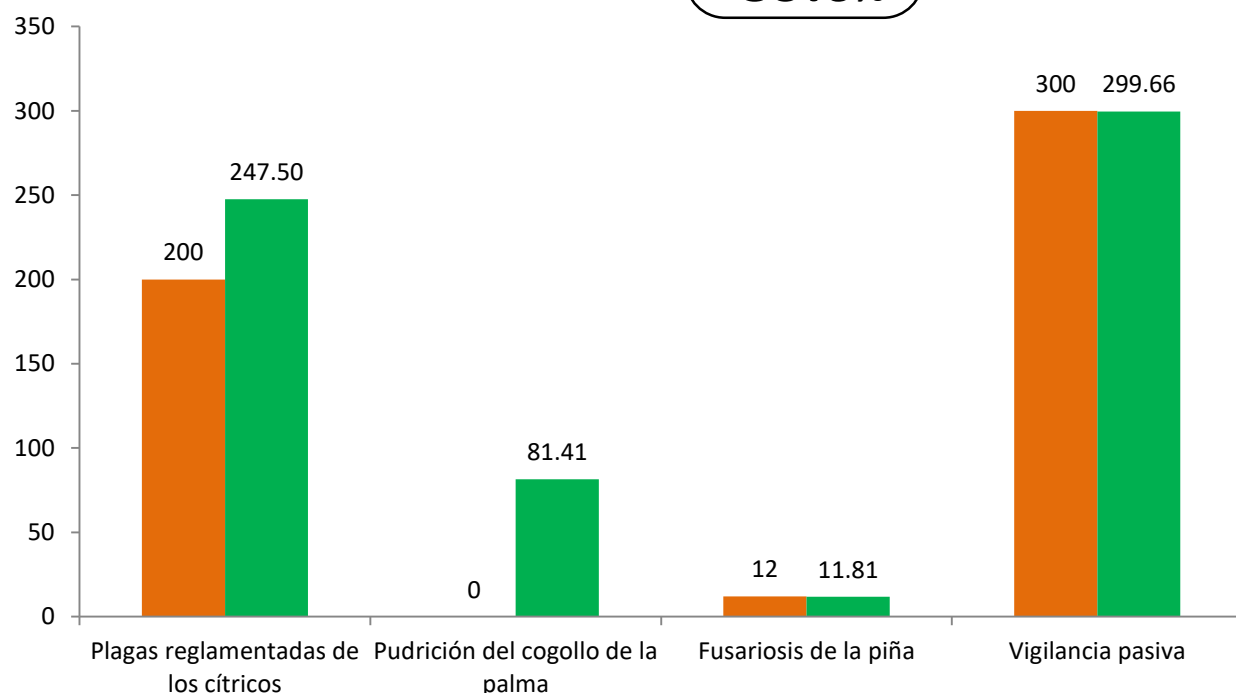


### Área de Exploración

Meta anual	Programado al mes	Realizado al mes
2,836	512	640.38
4,400	1,360	1,744

de la meta anual

**22.6%**  
**39.6%**

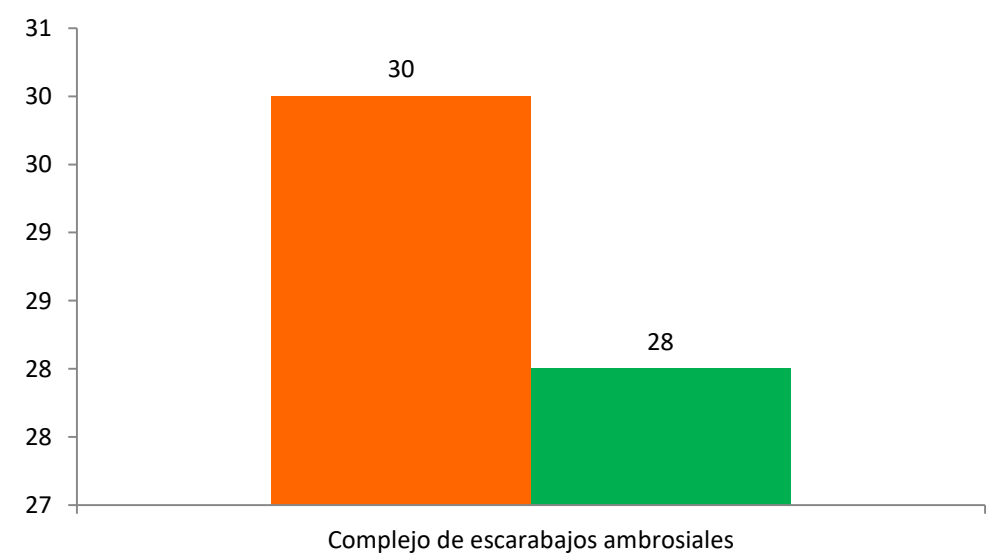


### Planta Centinela

Meta anual	Programado al mes	Realizado al mes
90	30	28

de la meta anual

**31.1%**



Durante el cuarto mes del año se ha logrado un avance en las estrategias operativas del Programa de Vigilancia Epidemiológica Fitosanitaria

- 25.0%** en Rutas de trampeo
- 31.5%** en Rutas de vigilancia
- 28.4%** en Parcelas centinelas
- 31.1%** en Plantas centinela
- 22.6%** en Área de exploración

