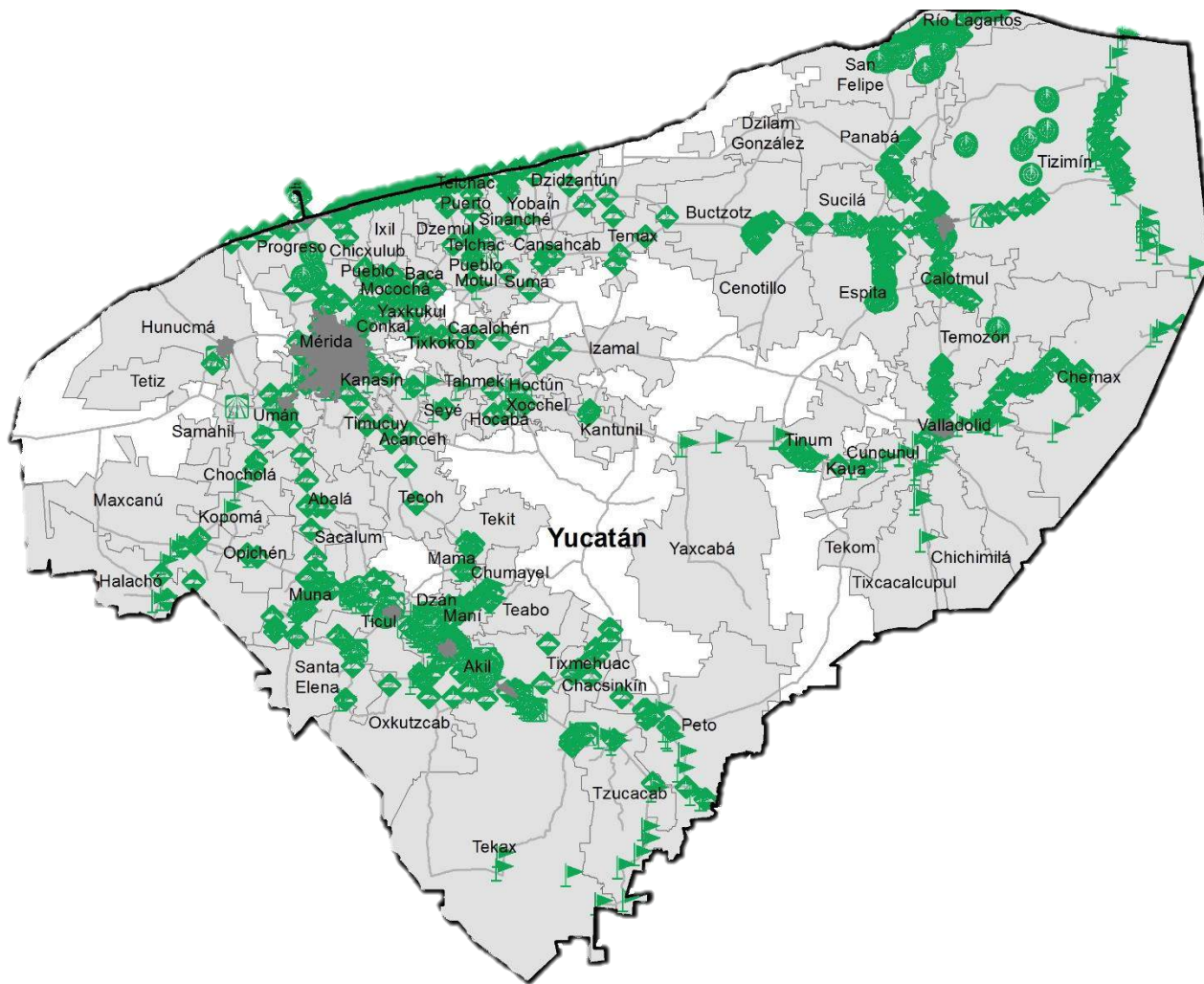


# Programa de Vigilancia Epidemiológica Fitosanitaria en el estado de Yucatán

## Informe de Estrategias Operativas 2016



### Avance de 2017 Estrategias Operativas

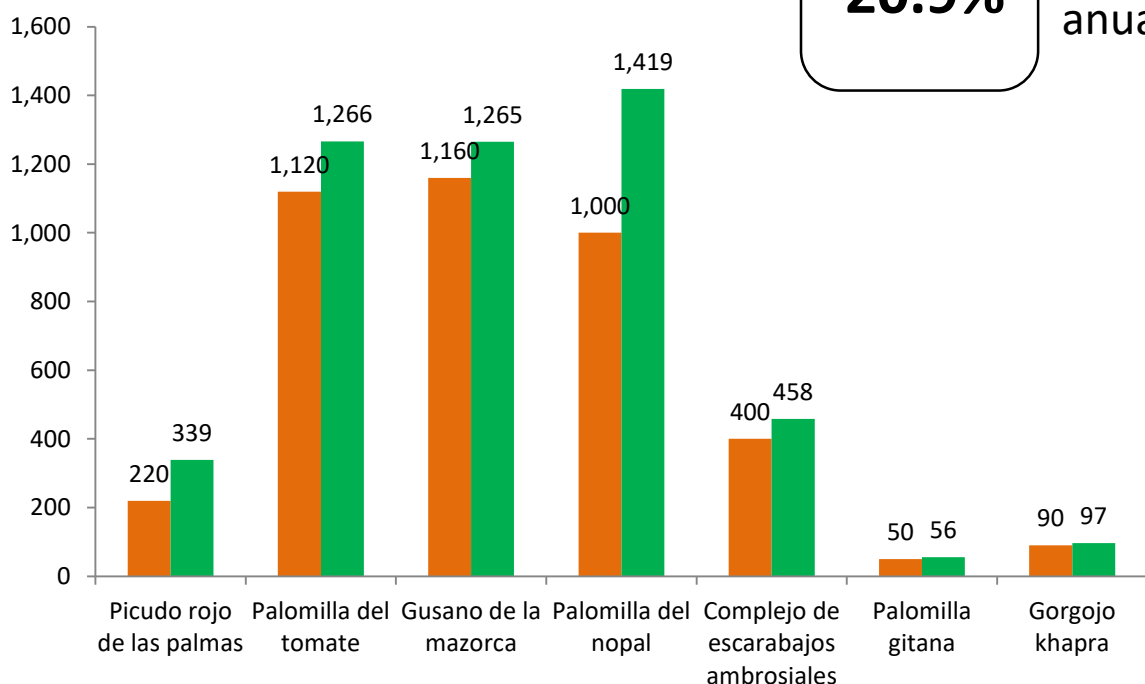
Durante el mes de marzo se cumplió el siguiente avance de estrategias operativas del Programa de Vigilancia Epidemiológica Fitosanitaria



#### Ruta de trapeo

Meta anual	Programado al mes	Realizado al mes
23,436	4,040	4,900

**20.9%** de la meta anual



Recurso autorizado **\$ 5,000,000.00**



**Gusano de la mazorca**  
(*Helicoverpa armigera*) \$ 1,010,369.00



**Gusano oriental de la hoja**  
(*Spodoptera litura*) \$ 91,500.00



**Complejo de escarabajos ambrosiales**  
Barrenador Polífago y Ambrosia del Laurel Rojo \$ 415,821.00



**Plagas reglamentadas del plátano** \$ 298,540.00



**Plagas reglamentadas de los cítricos** \$ 1,219,142.00



**Pudrición del cogollo** \$ 149,500.00  
(*Phytophthora palmivora*)



**Picudo rojo de las palmas** \$ 13,628.00  
(*Rhynchophorus ferrugineus*)



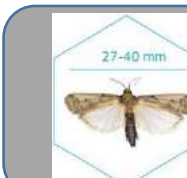
**Gorgojo Khapra** \$ 3,240.00  
(*Trogoderma granarium*)



**Palomilla gitana** (*Lymantria dispar*) \$ 6,580.00



**Palomilla del tomate** \$ 1,145,434.00  
(*Tuta absoluta*)



**Palomilla del nopal** \$ 519,640.00  
(*Cactoblastis cactorum*)

Vigilancia pasiva y gasto administrativo

**\$ 126,606.00**

### Informe de Estrategias Operativas

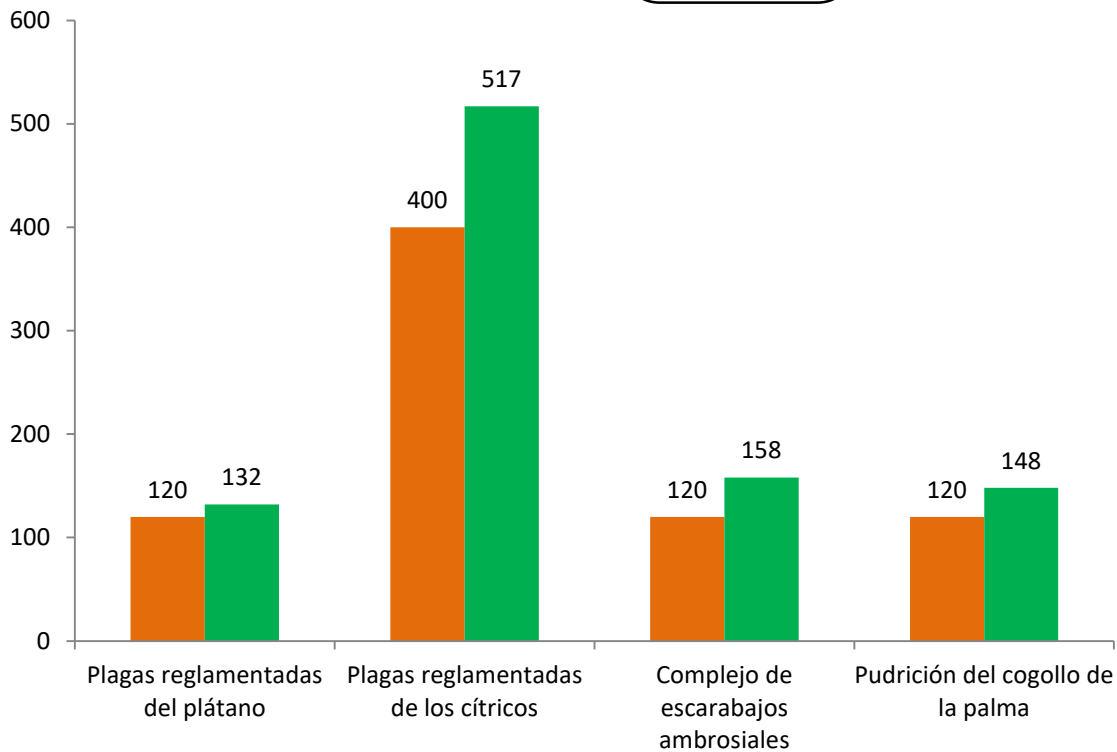
### Programa de Vigilancia Epidemiológica Fitosanitaria en el estado de Yucatán



#### Rutas de Vigilancia

Meta anual	Programado al mes	Realizado al mes
3,760	760	955

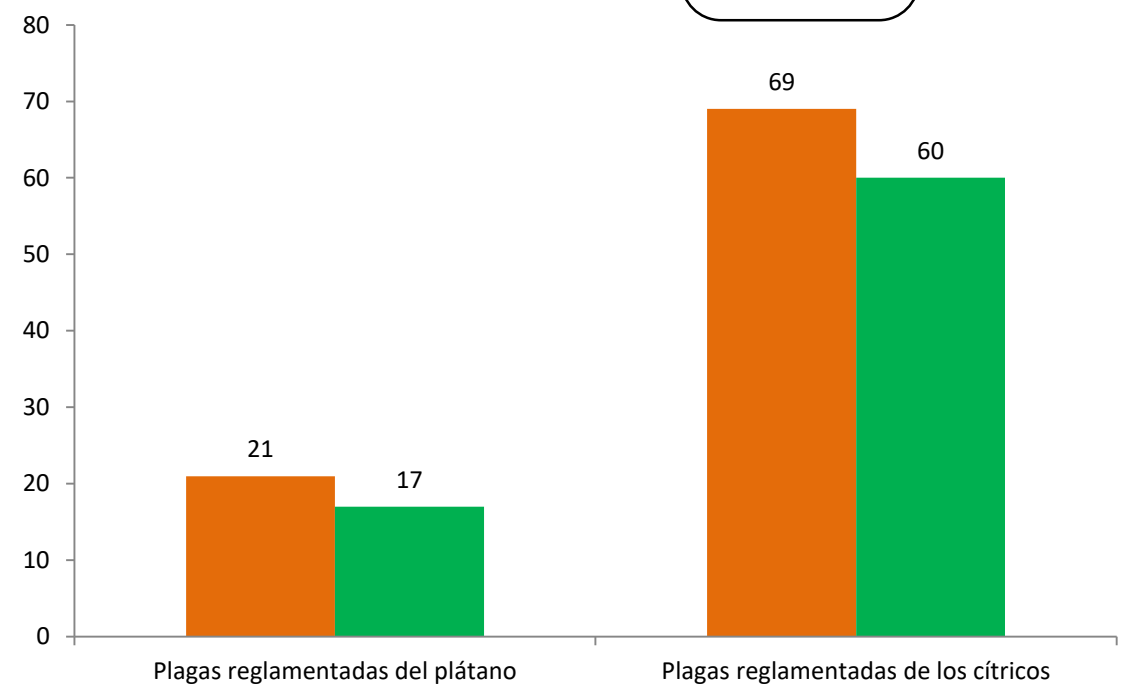
**25.4%** de la meta anual



#### Parcela Centinela

Meta anual	Programado al mes	Realizado al mes
349	90	77

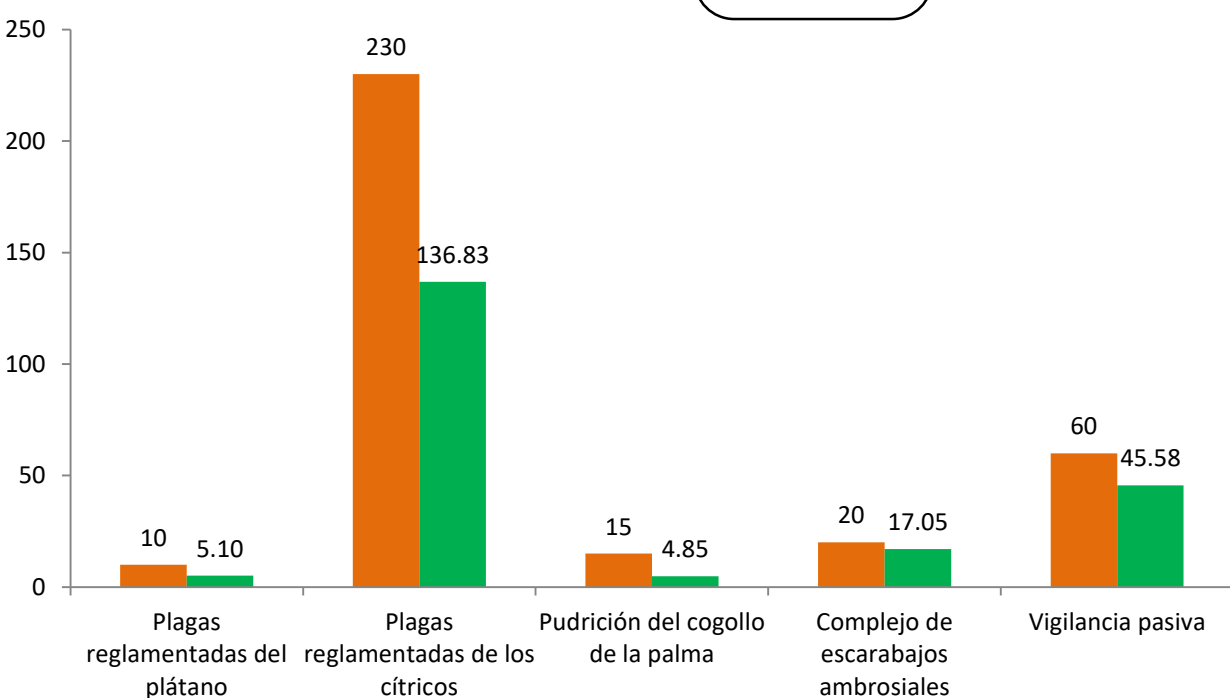
**22.1%** de la meta anual



#### Área de Exploración

Meta anual	Programado al mes	Realizado al mes
2,270	335	209.41
1,760	300	127

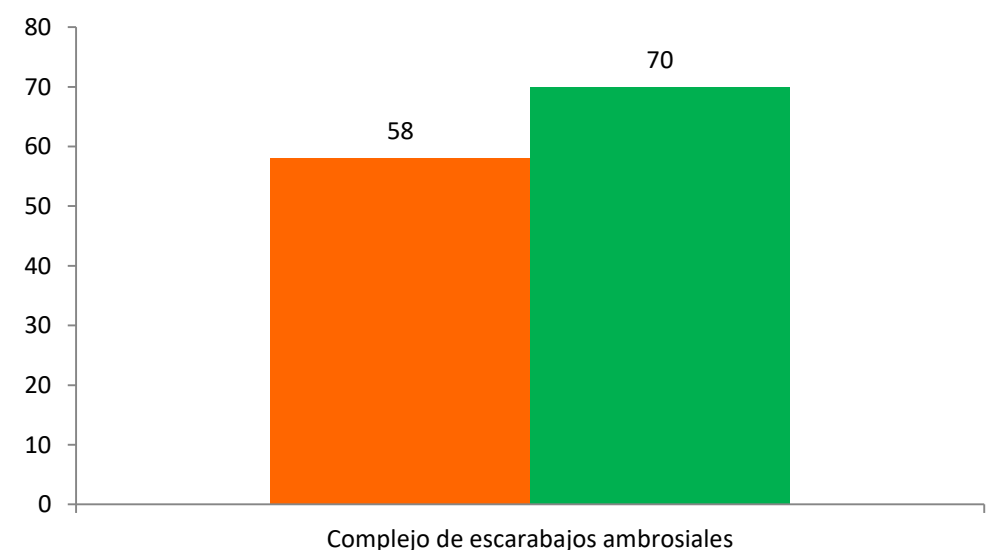
**9.2%**  
**7.2%** de la meta anual



#### Planta Centinela

Meta anual	Programado al mes	Realizado al mes
268	58	70

**26.1%** de la meta anual



Durante el tercer mes del año se ha logrado un avance en las estrategias operativas del Programa de Vigilancia Epidemiológica Fitosanitaria



**20.9%** en Rutas de trapeo  
**22.1%** en Rutas de vigilancia  
**26.1%** en Parcelas centinelas  
**9.2%** en Área de exploración  
**26.1%** en Plantas centinelas