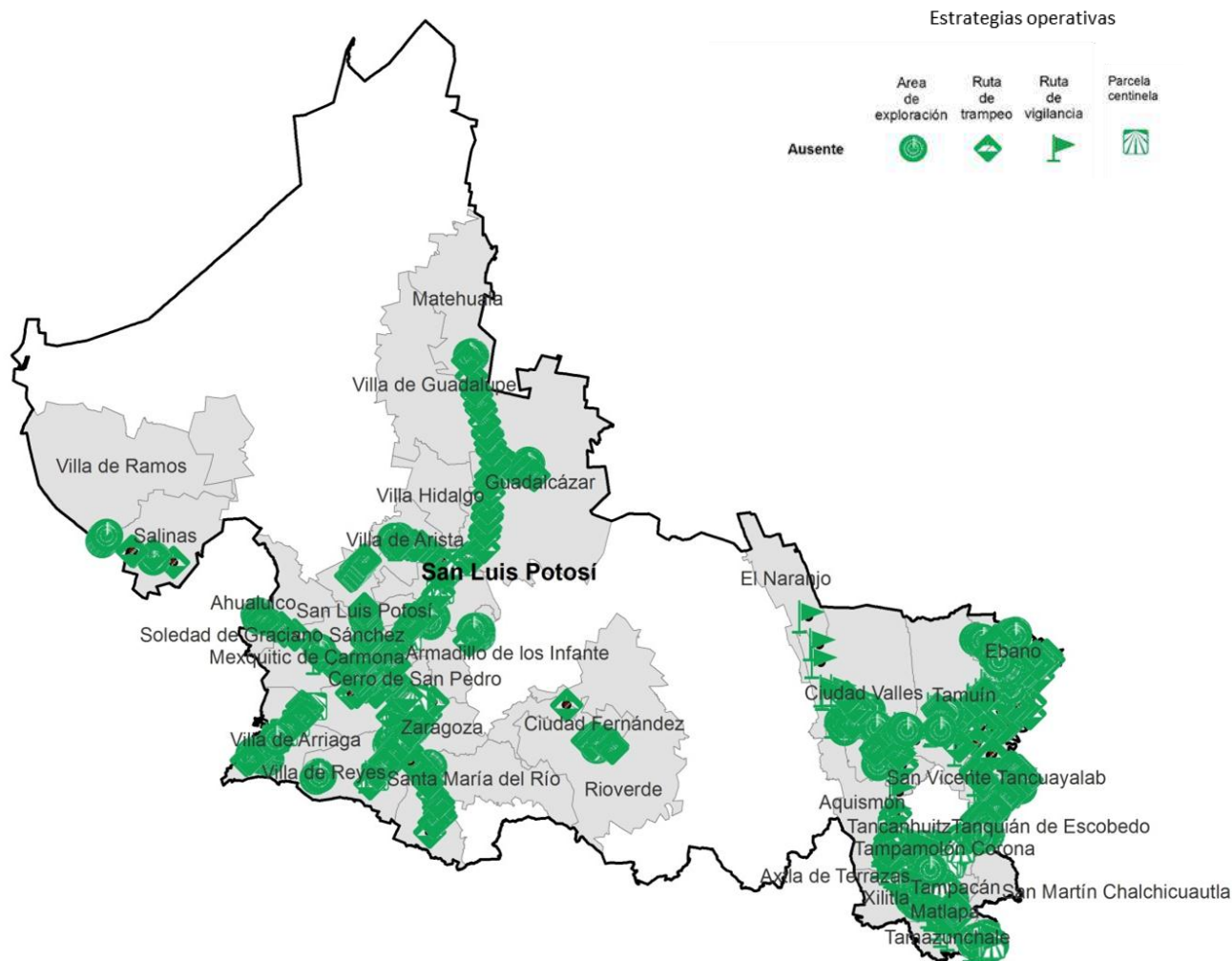


# Programa de Vigilancia Epidemiológica Fitosanitaria en el estado de San Luis Potosí

## Informe de Estrategias Operativas 2017

Recurso autorizado VEF \$ **4,755,372.00**



### Gusano de la mazorca

(*Helicoverpa armigera*)

\$ 1,048,550.00



### Gusano oriental de la hoja

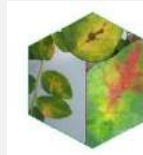
(*Spodoptera litura*)

\$ 212,125.00

### Complejo de Escarabajos Ambrosiales

Barrenador Polífago y  
Ambrosia del Laurel Rojo

\$ 492,092.00



### Quemadura de la hoja

(*Xylella fastidiosa*)

\$ 290,400.00

### Plagas reglamentadas

del plátano

\$ 53,500.00



### Plagas reglamentadas

de los cítricos

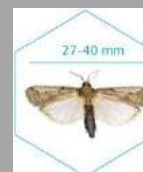
\$ 1,620,535.00



### Palomilla del tomate

(*Tuta absoluta*)

\$ 452,500.00



### Palomilla del nopal

(*Cactoblastis cactorum*)

\$ 390,268.00

Vigilancia pasiva y gasto administrativo

\$ **195,402.00**

## Avance de Estrategias Operativas 2017

Al mes de marzo se cumplió el siguiente avance de las estrategias operativas del Programa

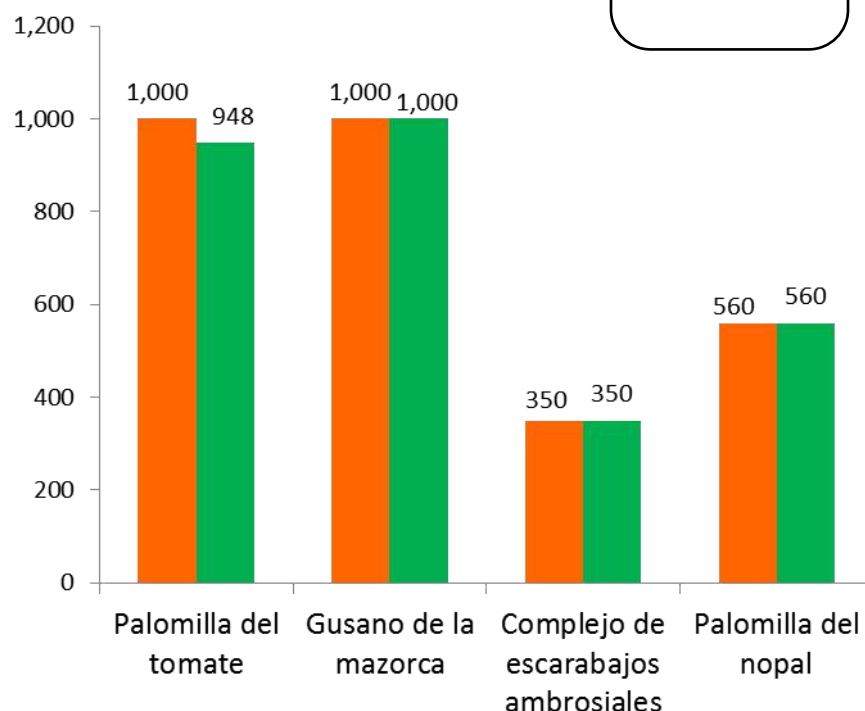


### Rutas de trampeo (revisiones)

Meta anual	Programado al mes	Realizado al mes
17,910	2,910	2,858

**15.96%**

de la meta anual



## Informe de Estrategias Operativas

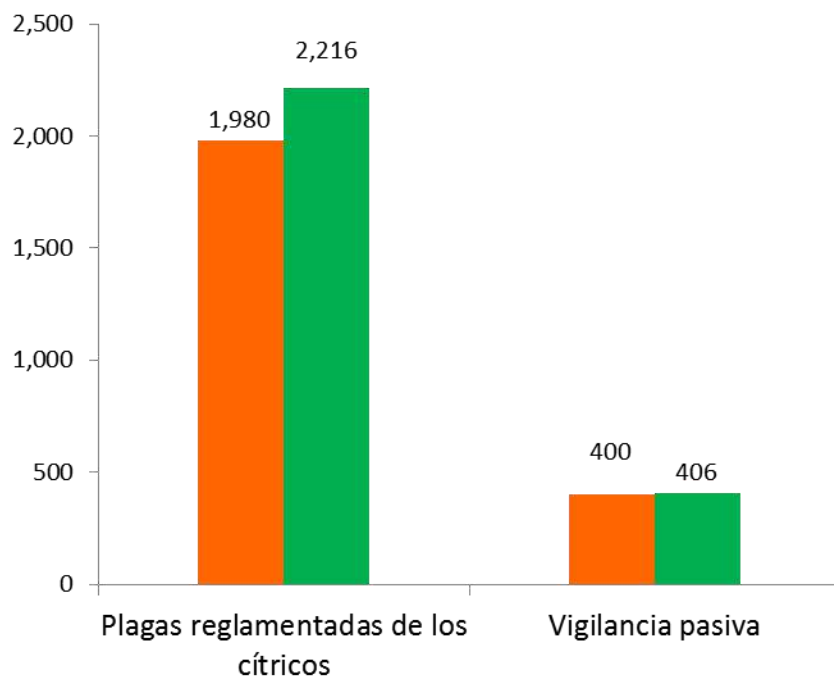
## Programa de Vigilancia Epidemiológica Fitosanitaria en el estado de San Luis Potosí



### Área de exploración (ha)

Meta anual	Programado al mes	Realizado al mes
11,490	2,560	2,804

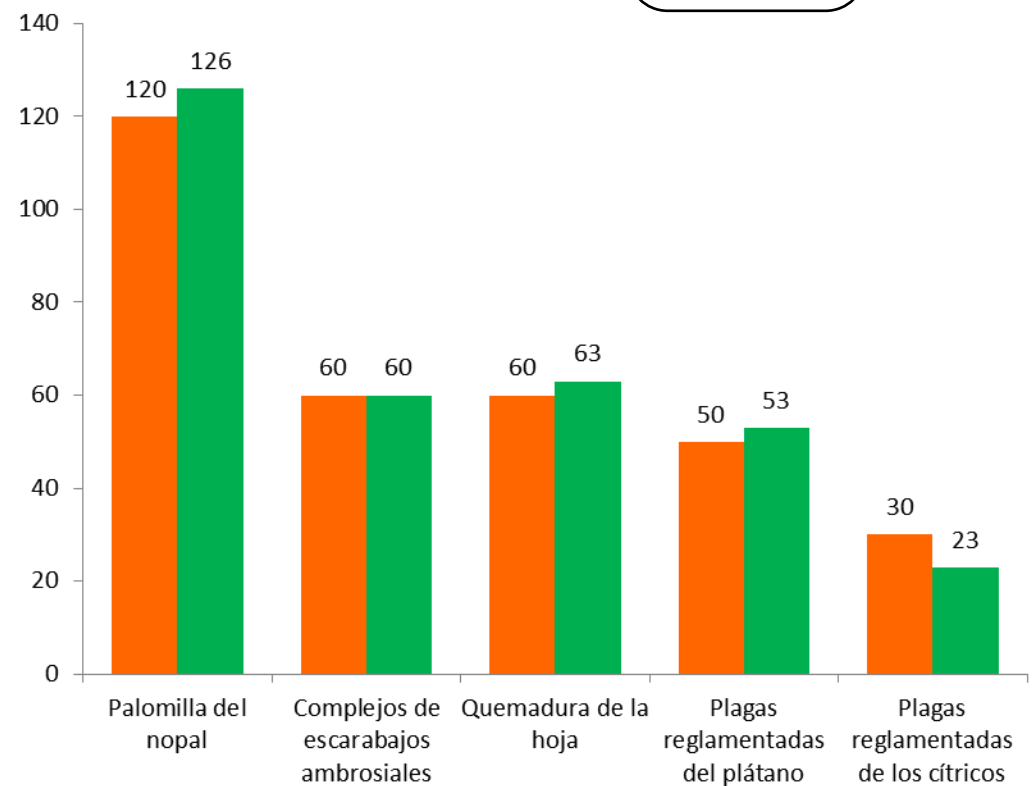
**25.02%** de la meta anual



### Exploración puntual (sitios explorados)

Meta anual	Programado al mes	Realizado al mes
1,165	320	325

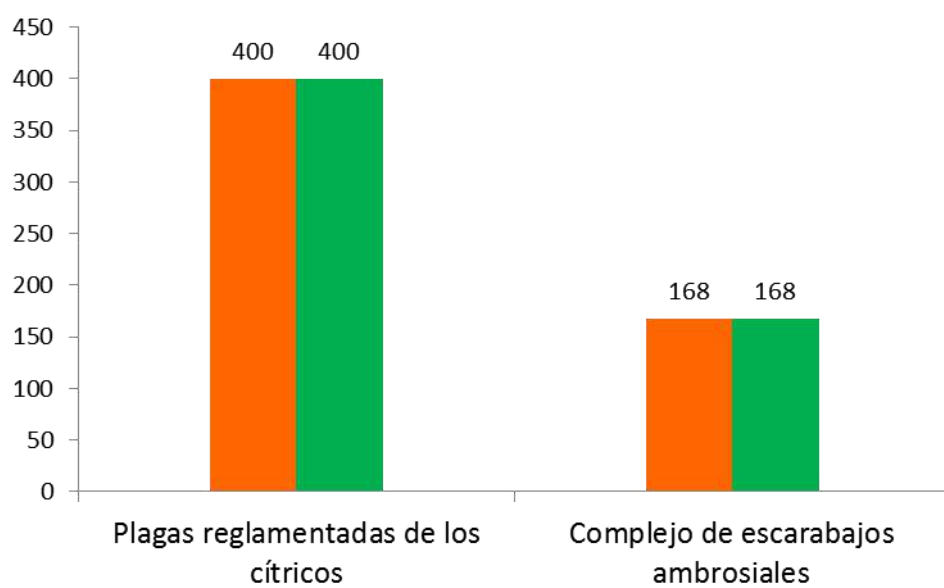
**22.49%** de la meta anual



### Rutas de vigilancia (revisiones)

Meta anual	Programado al mes	Realizado al mes
3,834	568	568

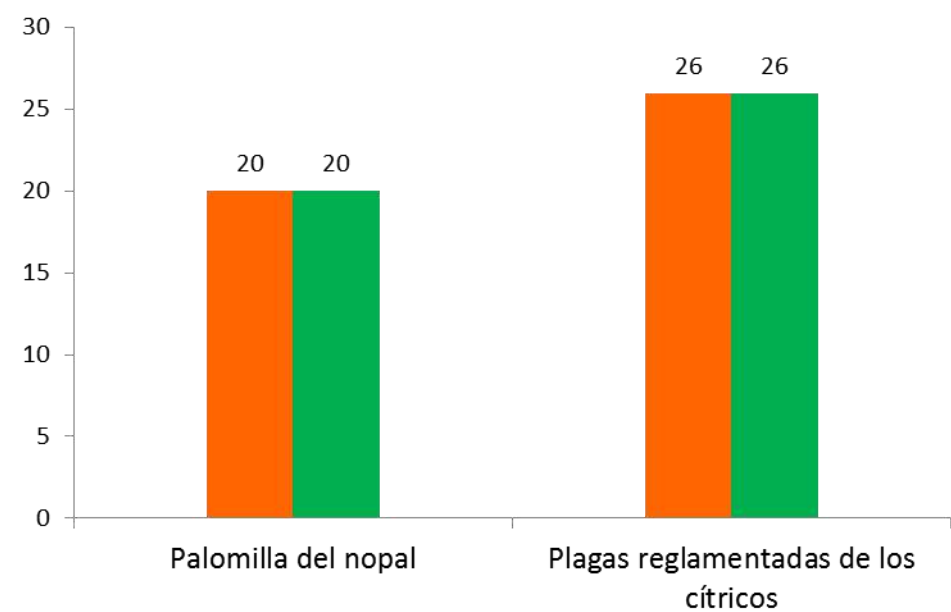
**14.81%** de la meta anual



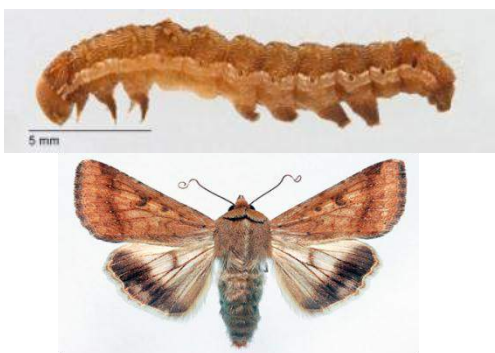
### Parcelas centinela (revisiones)

Meta anual	Programado al mes	Realizado al mes
407	46	46

**11.30%** de la meta anual



Al tercer mes del año se ha logrado el siguiente avance en las estrategias operativas del Programa de Vigilancia Epidemiológica Fitosanitaria



- 15.96 %** Rutas de trampeo
- 25.02 %** Área de exploración
- 22.49 %** Exploración puntual
- 14.81 %** Rutas de vigilancia
- 11.30 %** Parcelas centinela