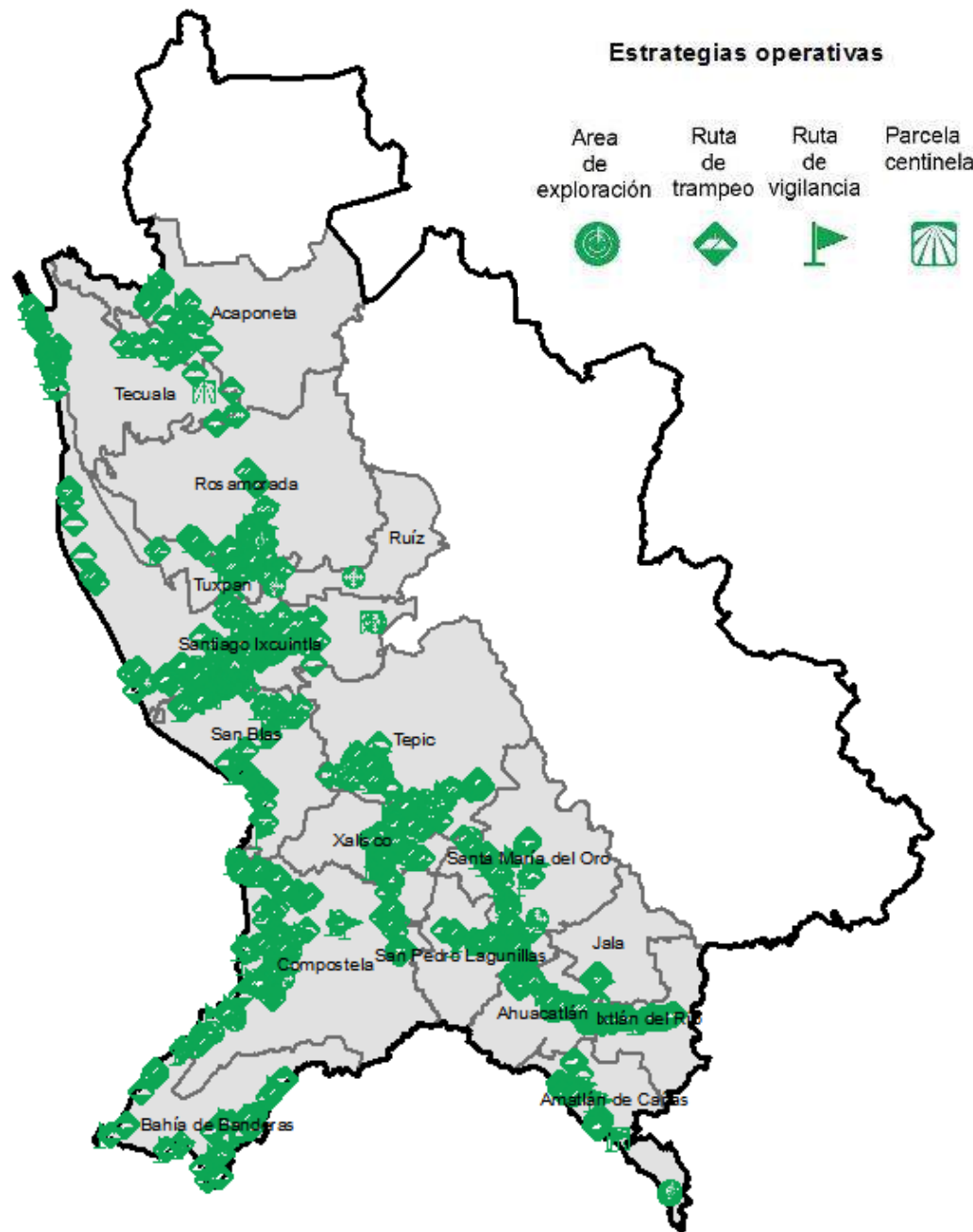


Programa de Vigilancia Epidemiológica Fitosanitaria en el Estado de Nayarit

Informe de Estrategias Operativas 2017

Recurso autorizado \$ 4,422,524.00



Avance de **2017**

Estrategias Operativas

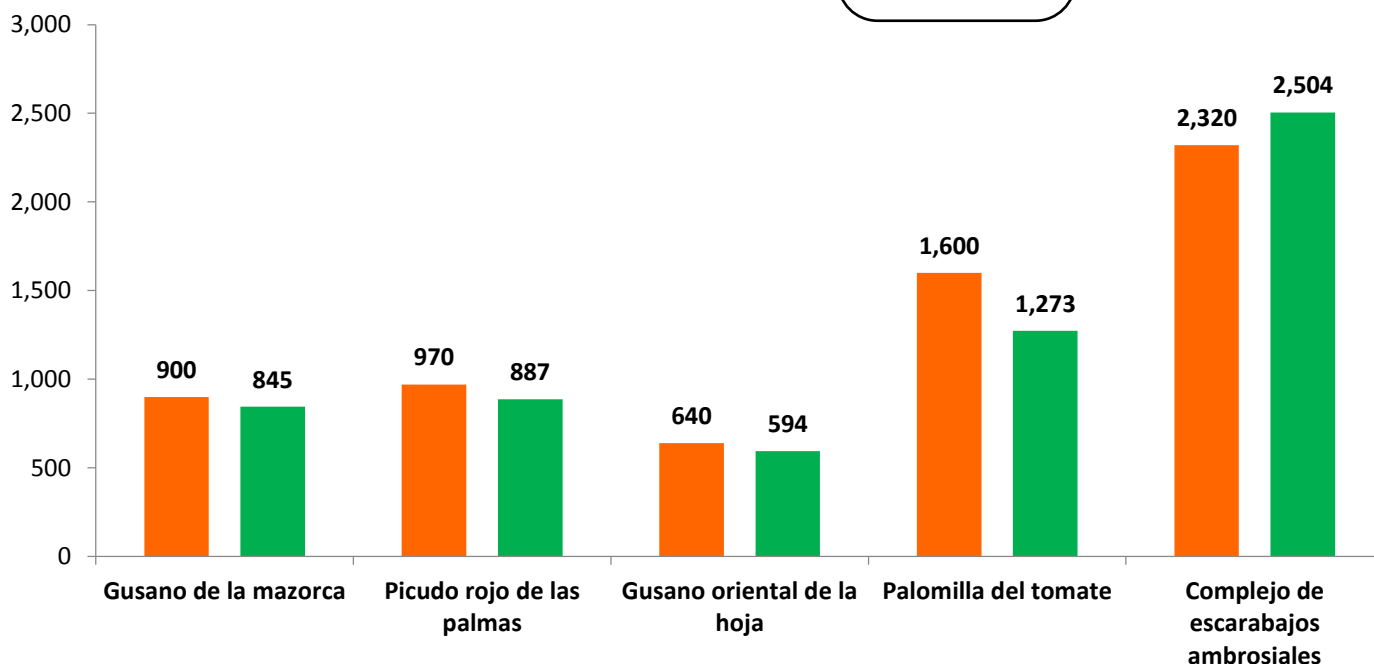
Al mes de marzo se cumplió el siguiente avance de las estrategias operativas del Programa.



Ruta de trampeo (revisiones)

Meta anual	Programado al mes	Realizado al mes
27,470	6,430	6,103

22.22% de la meta anual



Gusano de la mazorca (GM)
(*Helicoverpa armigera*)
\$ 530,278.00

Complejo de escarabajos ambrosiales (CEA)
Escarabajo barrenador polífago
Escarabajo ambrosia del laurel rojo
\$ 616,030.00

Gusano oriental de la hoja (GOH)
(*Spodoptera litura*)
\$ 495,782.00

Quemadura de la hoja (QH)
(*Xylella fastidiosa* subsp. *multiplex*)
\$ 548,618.00

Plagas reglamentadas del plátano (PRPL)
\$ 414,745.00

Plagas reglamentadas de los cítricos (PRC)
\$ 433,140.00

Pudrición del cogollo (PC)
(*Phytophthora palmivora*)
\$ 98,700.00

Fusariosis de la piña (FP)
(*Fusarium guttiforme*)
\$ 62,920.00

Picudo rojo de las palma (PRP)
(*Rynchophorus ferrugineus*)
\$ 434,642.00

Palomilla del tomate (PT)
(*Tuta absoluta*)
\$ 523,488.00

Vigilancia pasiva (VP) y gasto administrativo

\$ 589,068.00

Informe de Estrategias Operativas

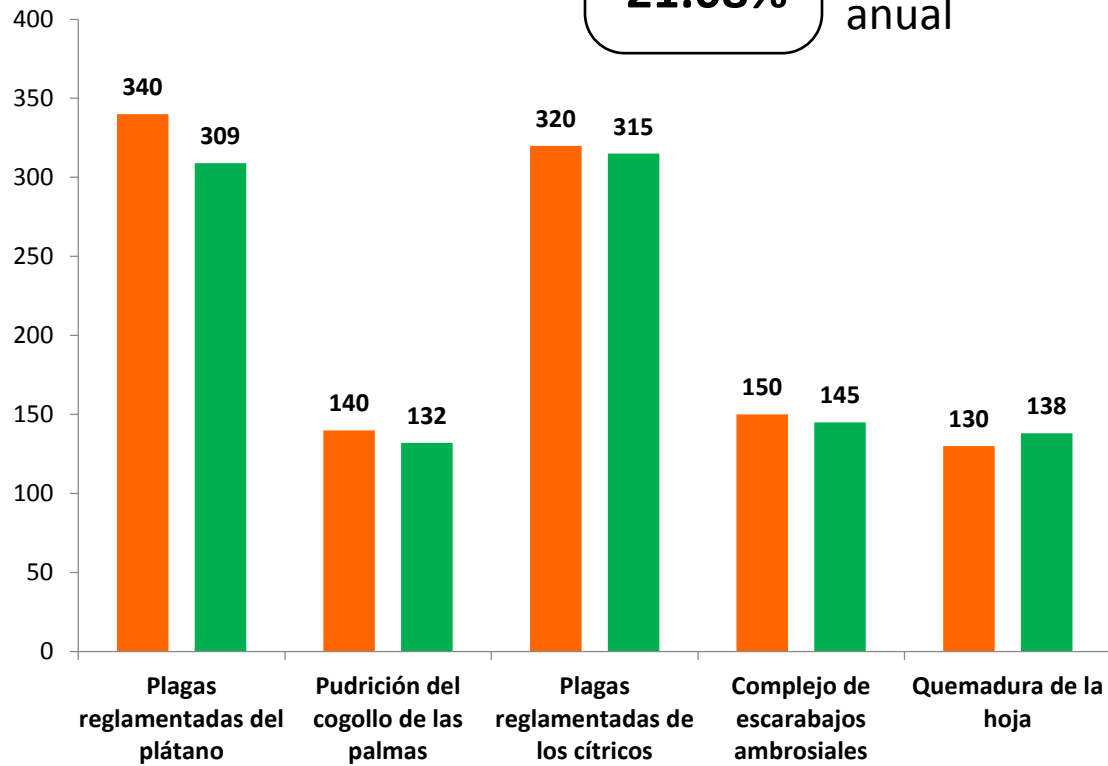
Programa de Vigilancia Epidemiológica Fitosanitaria en el estado de Nayarit



Rutas de vigilancia (revisiones)

Meta anual	Programado al mes	Realizado al mes
4,930	1,080	1,039

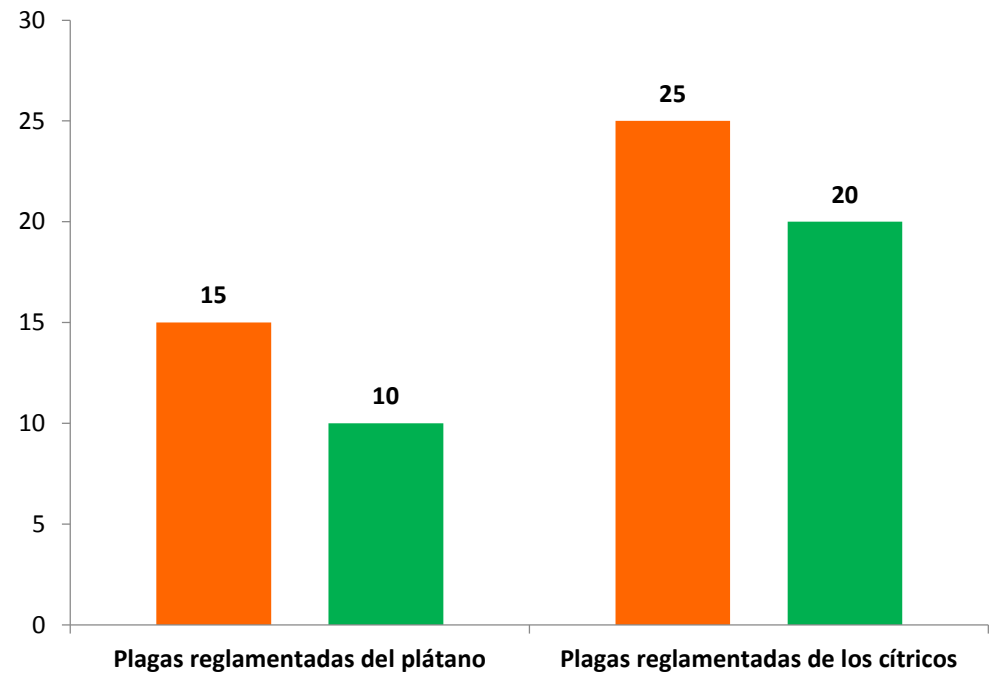
21.08% de la meta anual



Parcelas centinela (revisiones)

Meta anual	Programado al mes	Realizado al mes
170	40	30

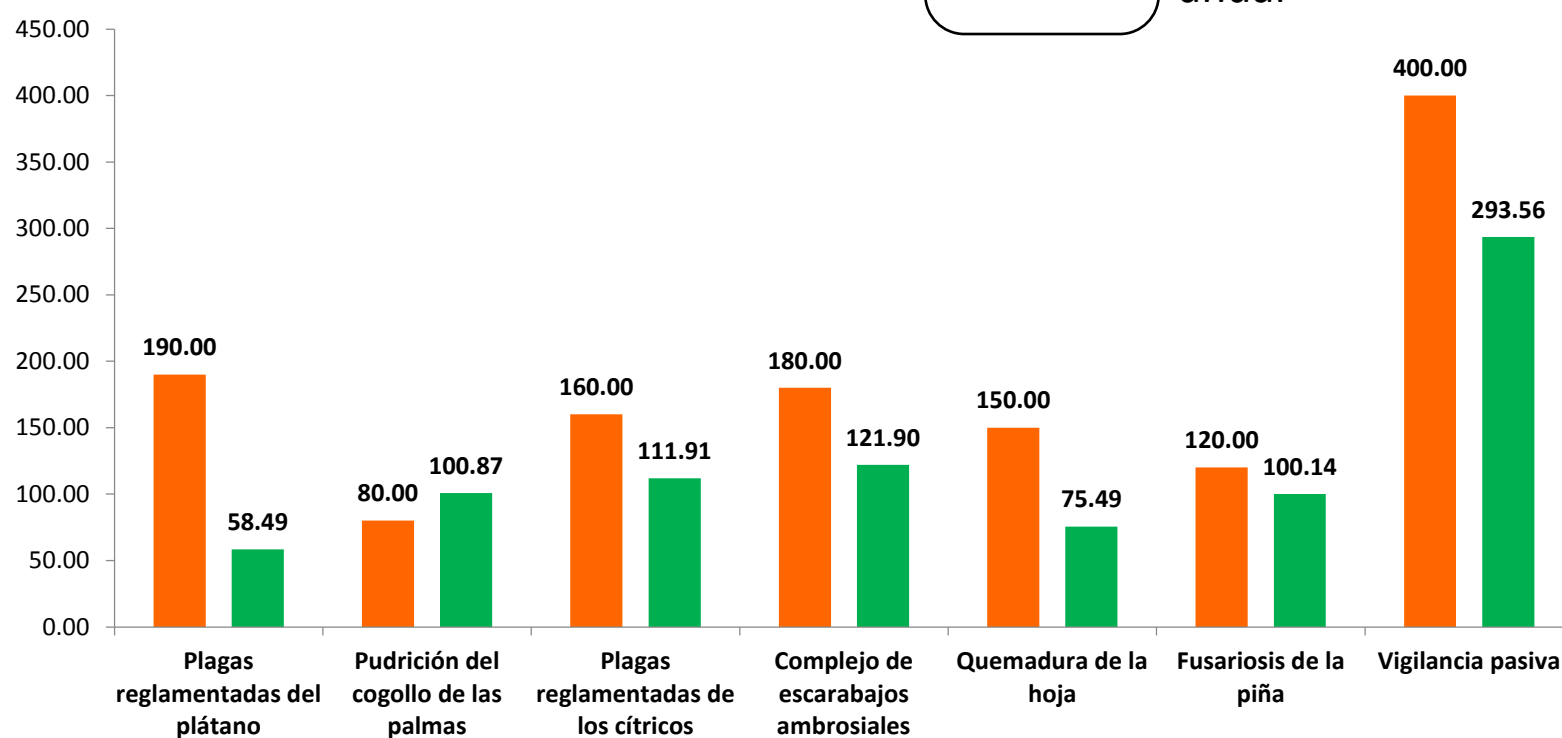
17.65% de la meta anual



Área de exploración (Ha)

Meta anual	Programado al mes	Realizado al mes
5,830	1,280	862.36

14.79% de la meta anual



Durante el tercer mes del año se ha logrado un avance en las estrategias operativas del Programa de Vigilancia Epidemiológica Fitosanitaria



22.22% en Rutas de trampeo
21.08% en Rutas de vigilancia
17.65% en Parcelas centinela
14.79% en Área de exploración