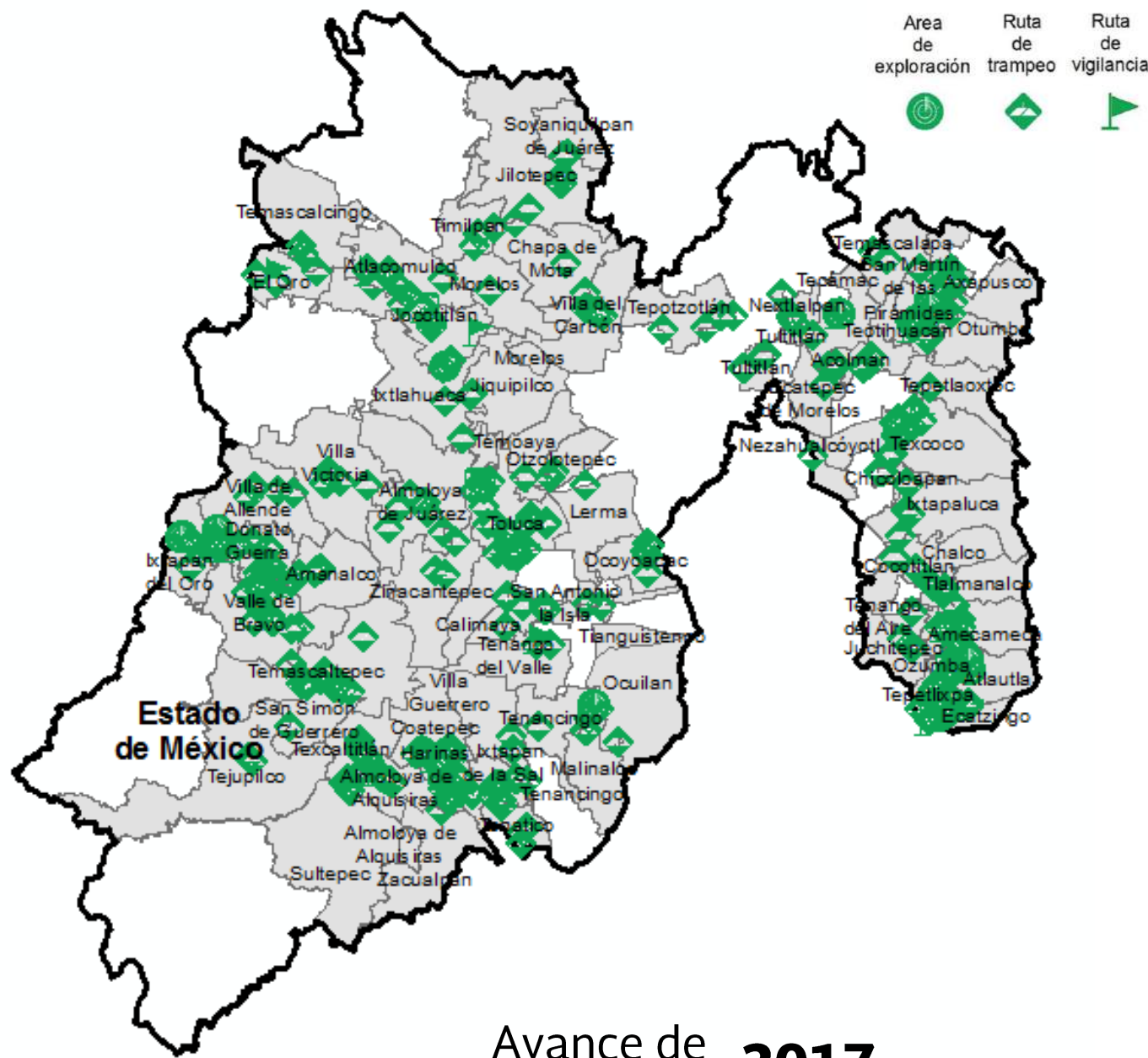


Programa de Vigilancia Epidemiológica Fitosanitaria en el Estado de México

Informe de Estrategia Operativas 2017

Recurso autorizado VEF **\$ 4,251,142.00**

Estrategia operativa / Condición fitosanitaria



Avance de Estrategias Operativas **2017**

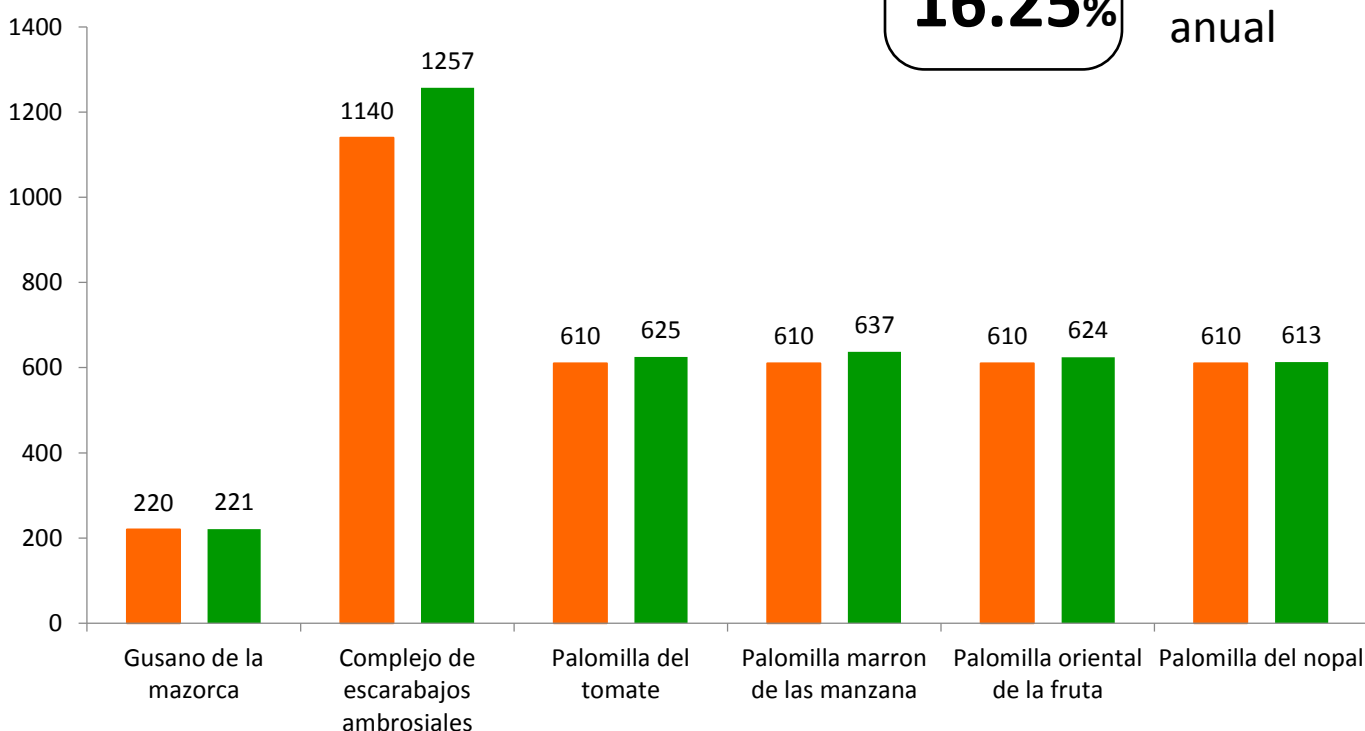
Al mes de marzo se cumplió el siguiente avance de las estrategias operativas del Programa.



Rutas de trampeo (revisiones)

Meta anual	Programado al mes	Realizado al mes
24,460	3,800	3,977

16.25% de la meta anual

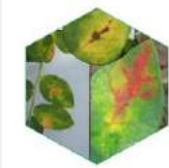


Gusano de la mazorca (GM)
(*Helicoverpa armigera*) \$ 314,740.00

Complejo de escarabajos ambrosiales (CEA)

Escarabajo barrenador polífago
Escarabajo ambrosia del laurel rojo

\$ 438,020.00



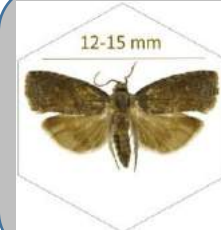
Quemadura de la hoja (QH)
(*Xylella fastidiosa subsp. multiplex*)
\$ 186,640.00

Roya negra del tallo de trigo (UG99)

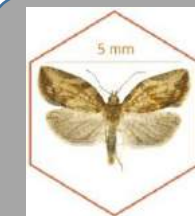
(*Puccinia graminis f. sp. tritici* raza Ug99) \$ 188,640.00



Carbón parcial del trigo (CPT)
(*Tilletia indica*) \$ 212,640.00



Palomilla oriental de la fruta (POF)
(*Grapholita molesta*) \$ 360,330.00

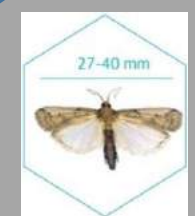


Palomilla marrón de la manzana (PMM)
(*Epiphyas postvittana*) \$ 1,153,980.00

Palomilla del tomate (PT)
(*Tuta absoluta*) \$ 246,800.00



Gusano oriental de la hoja (GOH)
(*Spodoptera litura*) \$ 362,330.00



Palomilla del nopal (PN)
(*Cactoblastis cactorum*)
\$ 369,870.00

Vigilancia pasiva y gasto administrativo

\$ 417,152.00

Informe de Estrategias Operativas

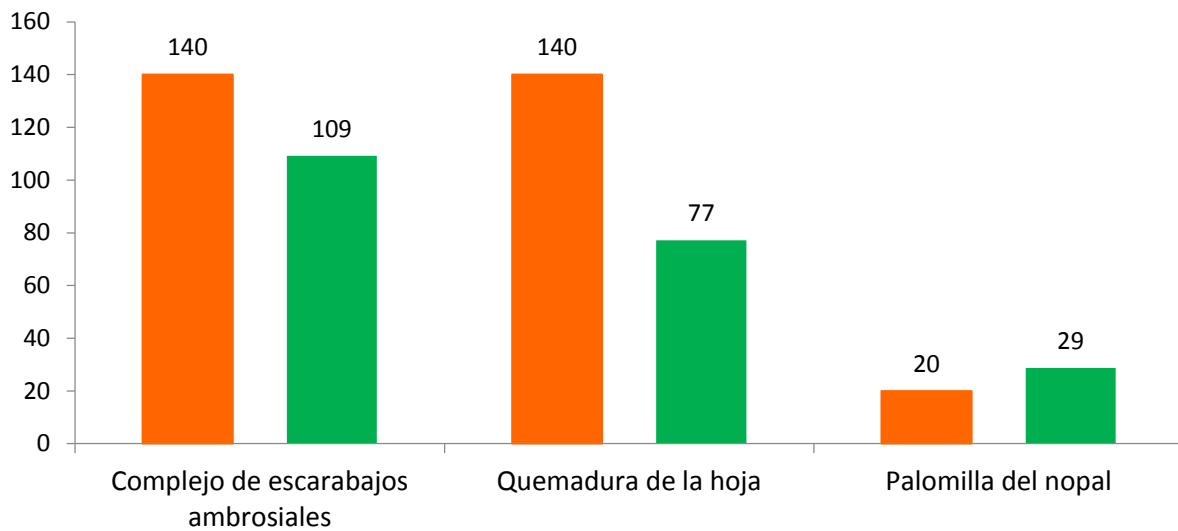
Programa de Vigilancia Epidemiológica Fitosanitaria en el Estado de México



Áreas de exploración (ha)

Meta anual	Programado al mes	Realizado al mes
3,100	300	215

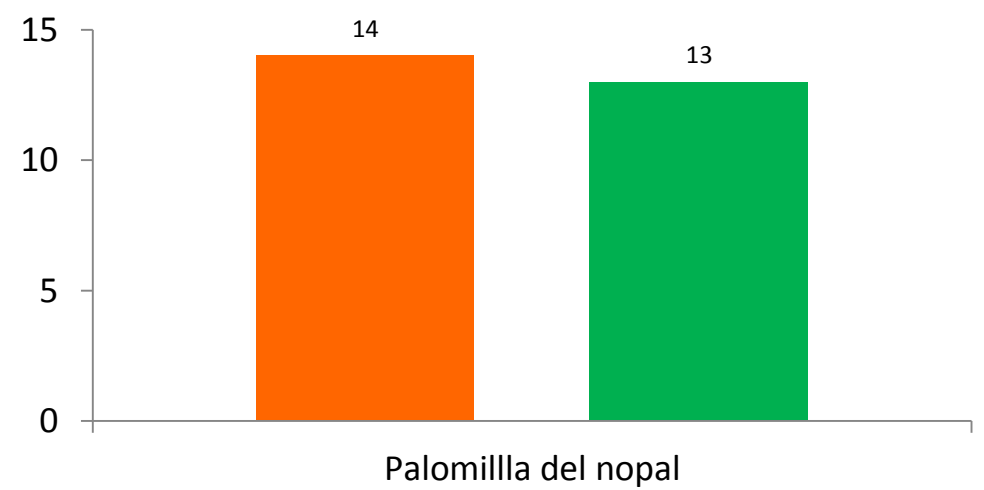
6.93% de la meta anual



Parcela centinela (revisiones)

Meta anual	Programado al mes	Realizado al mes
101	14	13

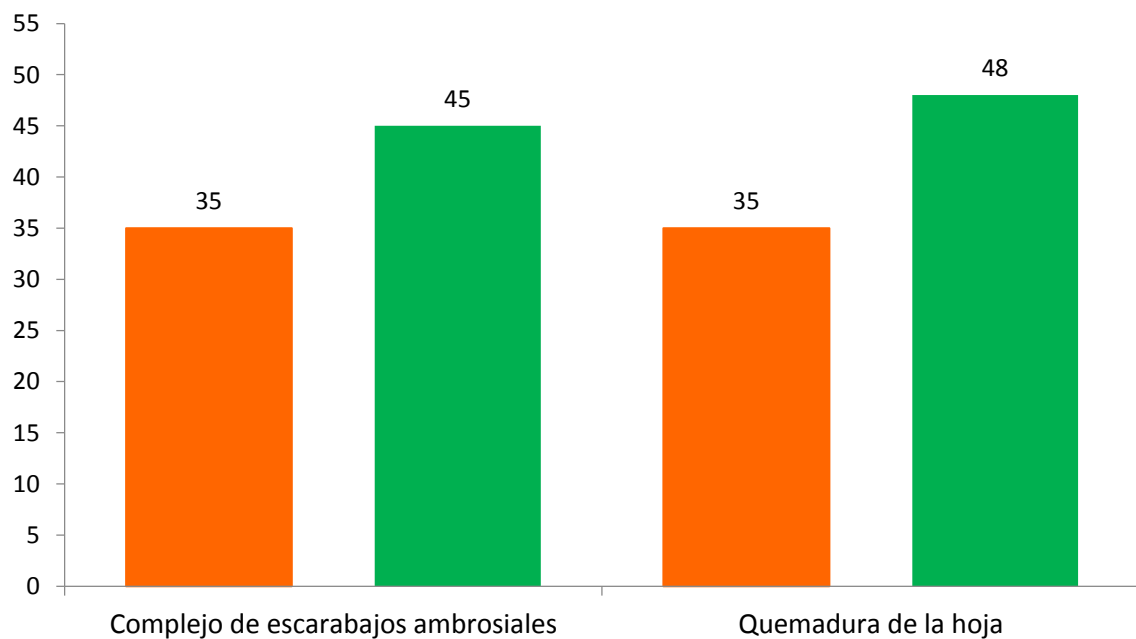
12.87% de la meta anual



Rutas de vigilancia (revisiones)

Meta anual	Programado al mes	Realizado al mes
1,300	70	93

7.15% de la meta anual



Recurso Autorizado

Programado anual	Programado al mes	Ejercido al mes
4,251,142.00	364,250.00	0.00

0.00% de la meta anual

Al tercer mes del año se ha logrado un avance de las estrategias operativas del Programa de Vigilancia Epidemiológica Fitosanitaria



16.25% en Rutas de trampeo

6.93% en Área de exploración

7.15% en Rutas de vigilancia

12.87% en Parcela centinela

