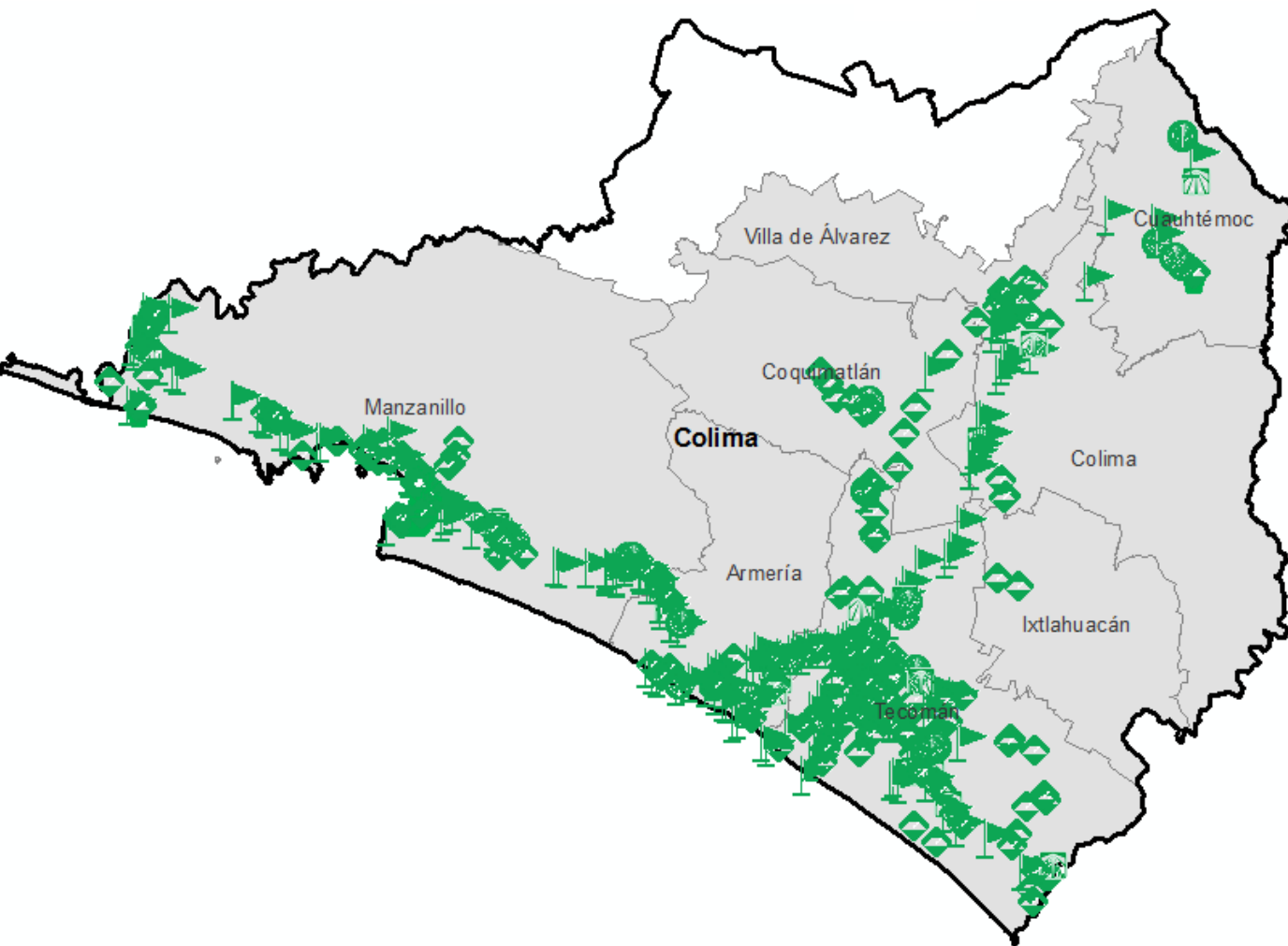


Programa de Vigilancia Epidemiológica Fitosanitaria en el Estado de Colima

Informe de Estrategias Operativas 2017

Estrategias operativas



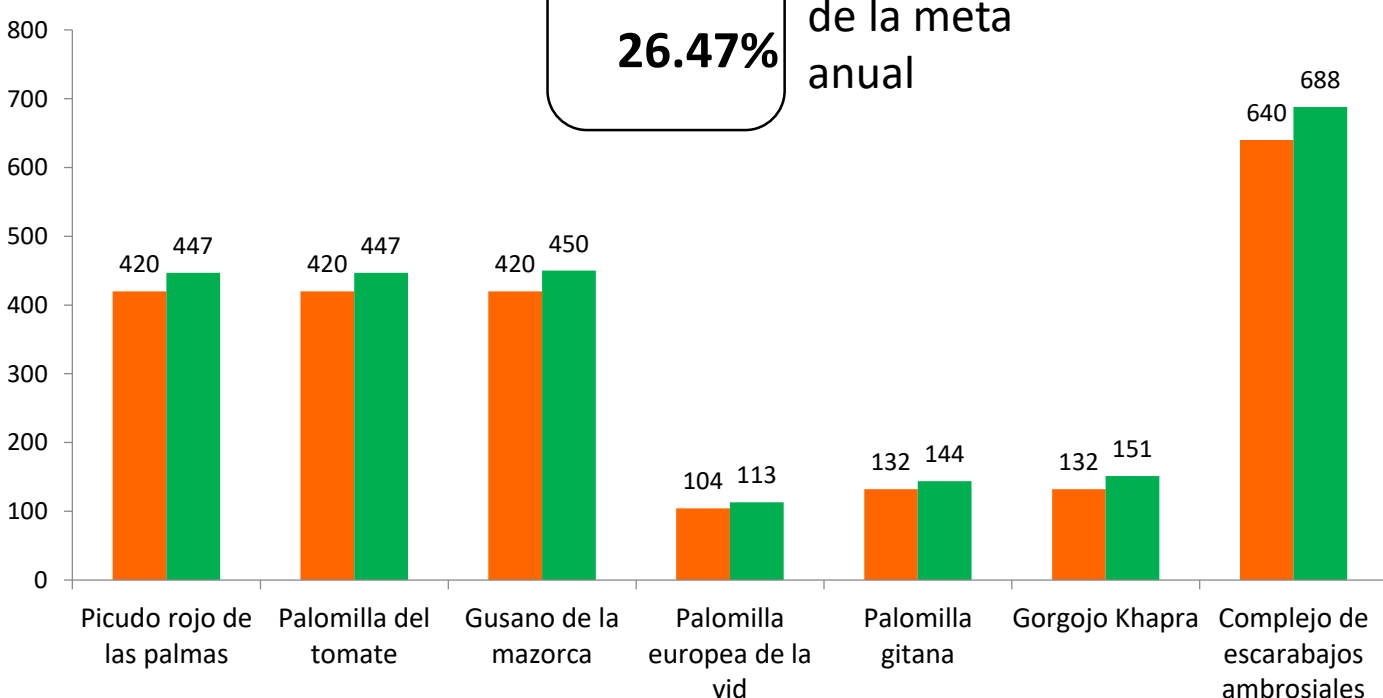
Avance de Estrategias Operativas 2017

Al mes de marzo se cumplió el siguiente avance de las estrategias operativas del Programa de Vigilancia Epidemiológica Fitosanitaria

Rutas de trapeo (revisiones)

Meta anual	Programado al mes	Realizado al mes
9,219	2,268	2,440

26.47% de la meta anual



Recurso autorizado VEF \$ 2,790,376.00

- Gusano de la mazorca (GM)**
(*Helicoverpa armigera*) \$ 181,876.00
- Complejo de escarabajos ambrosiales (CEA)**
Barrenador polífago y Ambrosia del laurel rojo \$ 637,330.00
- Quemadura de la hoja (QH)**
(*Xylella fastidiosa* subsp. *multiplex*) \$ 108,105.00
- Plagas reglamentadas del plátano (PRP)** \$ 668,975.00
- Plagas reglamentadas de los cítricos (PRC)** \$ 155,226.00
- Pudrición del cogollo (PC)**
(*Phytophthora palmivora*) \$ 109,099.00
- Fusariosis de la piña (FP)**
(*Fusarium guttiforme*) \$ 123,050.00
- Picudo rojo de las palmas (PRP)**
(*Rhynchophorus ferrugineus*) \$ 97,950.00
- Gorgojo khapra (GK)**
(*Trogoderma granarium*) \$ 82,551.00
- Palomilla gitana (PG)**
(*Lymantria dispar*) \$ 91,000.00
- Palomilla del tomate (PT)**
(*Tuta absoluta*) \$ 177,920.00
- Palomilla europea de la vid (PEV)**
(*Lobesia botrana*) \$ 88,824.00
- Gusano oriental de la hoja (GOH)**
(*Spodoptera litura*) \$ 101,700.00

Vigilancia pasiva y gasto administrativo \$ 166,770.00

Programa de Vigilancia Epidemiológica Fitosanitaria en el Estado de Colima

Informe de Estrategias Operativas



Rutas de vigilancia (revisiones)

Meta anual	Programado al mes	Realizado al mes
3,800	1,010	1,116

29.37%

de la meta anual

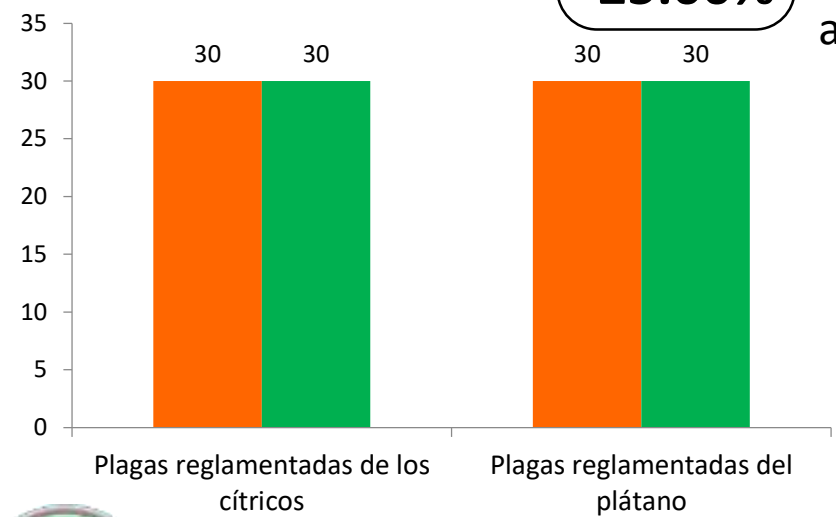


Parcelas centinela (revisiones)

Meta anual	Programado al mes	Realizado al mes
240	60	60

25.00%

de la meta anual

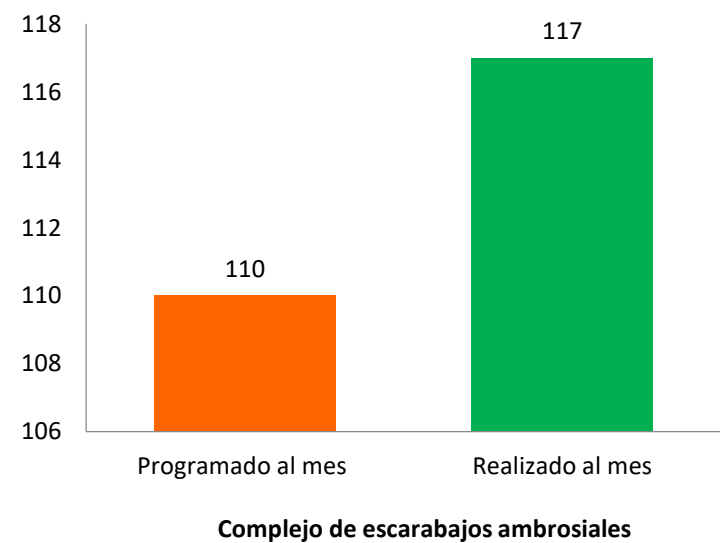


Planta centinela (revisiones)

Meta anual	Programado al mes	Realizado al mes
430	110	117

27.21%

de la meta anual

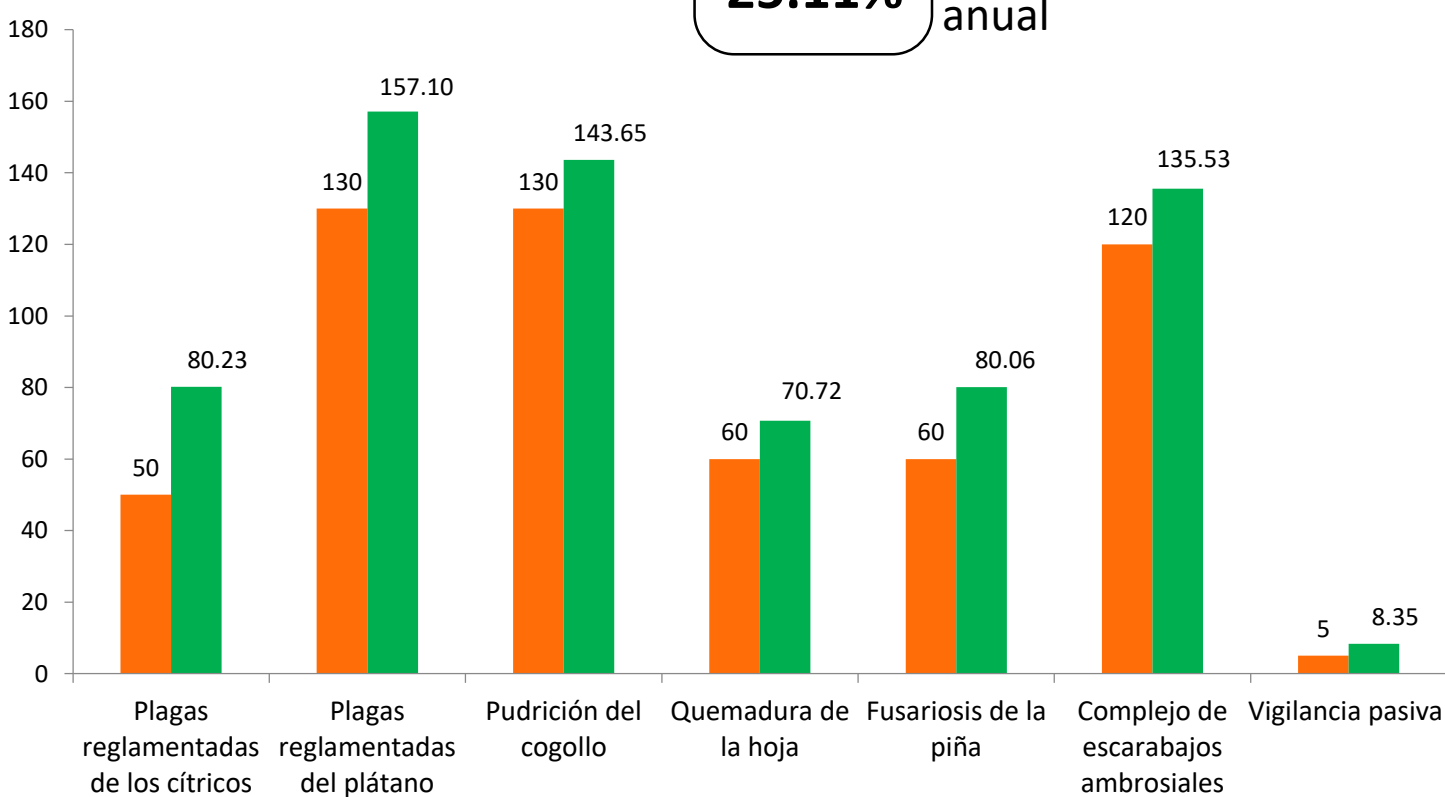


Área de exploración (Ha)

Meta anual	Programado al mes	Realizado al mes
2,691	555	675.64

25.11%

de la meta anual



Durante el tercer mes del año se ha logrado un avance en las estrategias operativas del Programa de Vigilancia Epidemiológica Fitosanitaria



26.47% en Rutas de trampeo

29.37% en Rutas de vigilancia

25.00% en Parcelas centinelas

25.11% en Área de exploración

27.21% en Planta centinela