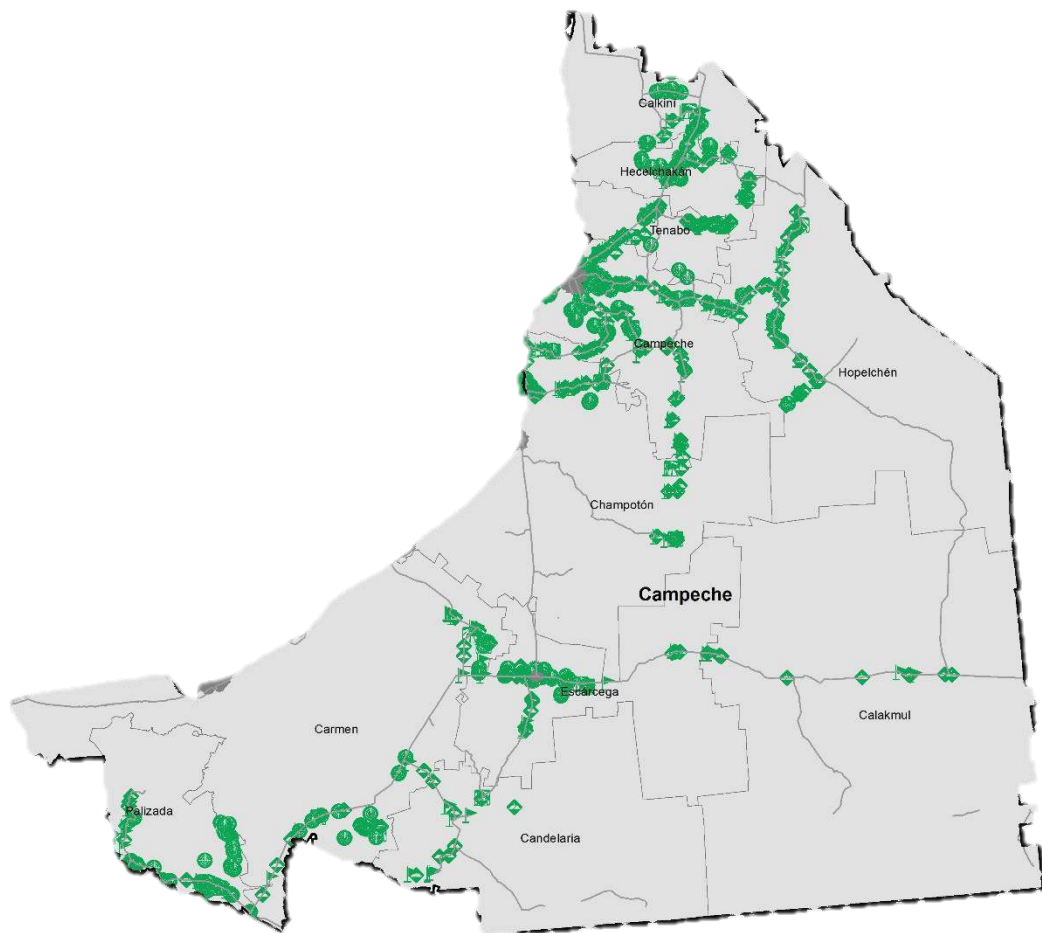


Programa de Vigilancia Epidemiológica Fitosanitaria en el estado de Campeche

Recurso autorizado **\$ 4,157,657.00**

Informe de Estrategias Operativas 2017



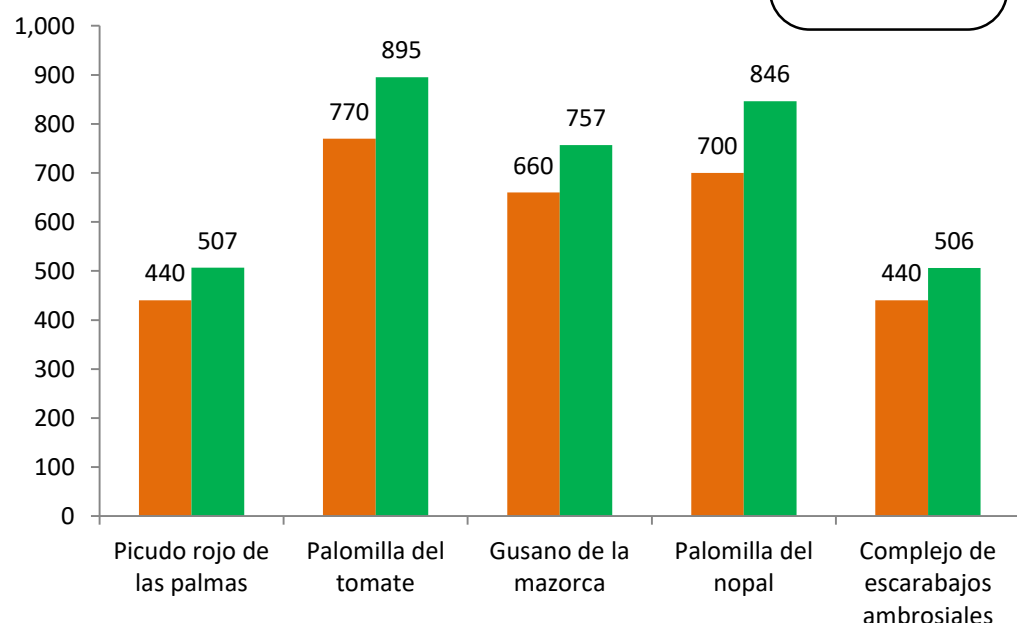
Avance de 2017 Estrategias Operativas

Durante el mes de marzo se cumplió el siguiente avance de estrategias operativas del Programa de Vigilancia Epidemiológica Fitosanitaria

Ruta de trapeo

Meta anual	Programado al mes	Realizado al mes
21,580	3,010	3,511

16.3% de la meta anual



Gusano de la mazorca
(*Helicoverpa armigera*)

\$ 650,018.00



Complejo de escarabajos ambrosiales

Barrenador Polífago y
Ambrosia del Laurel Rojo \$ 267,454.00



**Plagas reglamentadas
del plátano**

\$ 156,000.00



**Plagas reglamentadas
de los cítricos**

\$ 425,713.00



Pudrición del cogollo

(*Phytophthora palmivora*)

\$ 426,398.00



Picudo rojo de las palmas

(*Rhynchophorus ferrugineus*)

\$ 533,618.00



Fusariosis de la piña

(*Fusarium guttiforme*)

\$ 143,312.00



Gusano oriental de la hoja

(*Spodoptera litura*)

\$ 419,686.00



Palomilla del tomate

(*Tuta absoluta*)

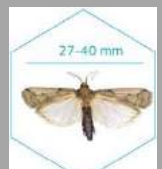
\$ 593,111.00



Palomilla del nopal

(*Cactoblastis cactorum*)

\$ 343,472.00



Vigilancia pasiva y gasto
administrativo

\$ 198,875.00

Informe de Estrategias Operativas

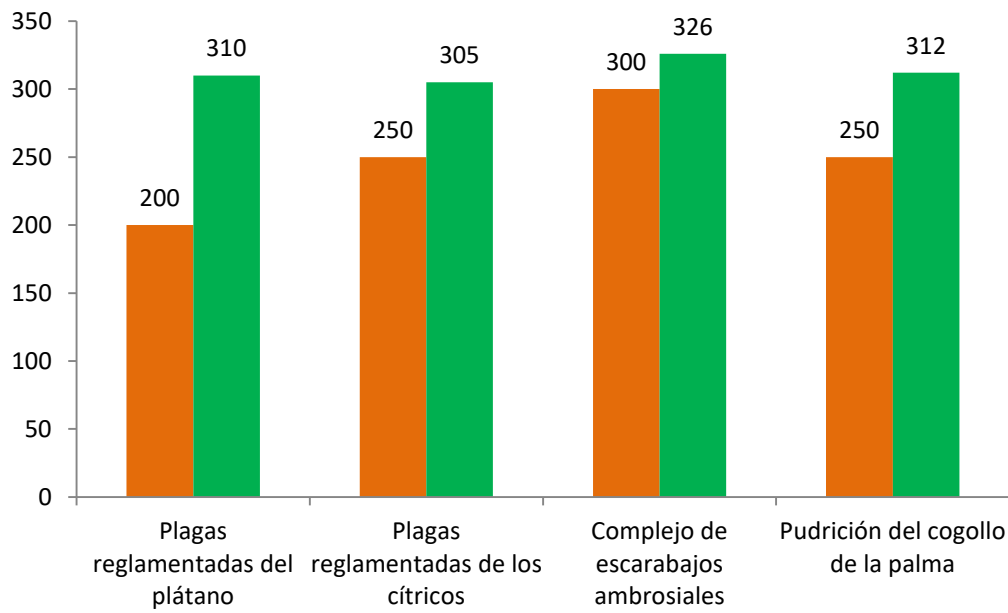
Programa de Vigilancia Epidemiológica Fitosanitaria en el estado de Campeche



Rutas de Vigilancia

Meta anual	Programado al mes	Realizado al mes
5,720	1,000	1,253

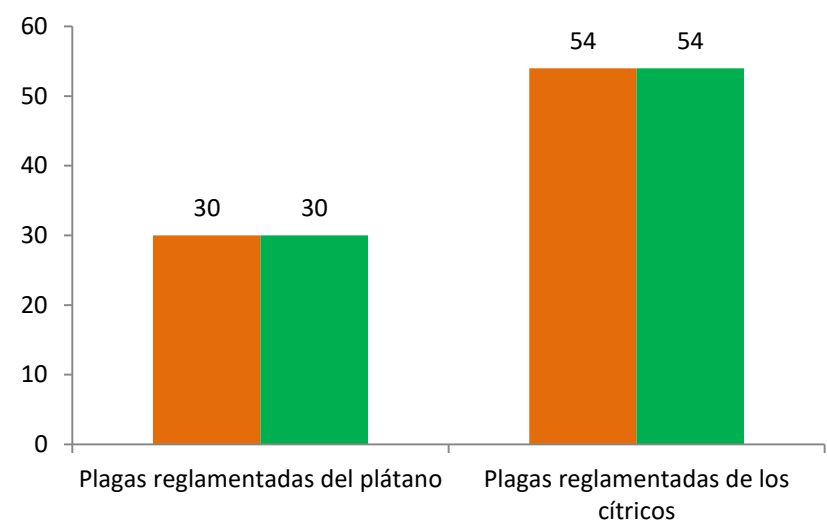
21.9% de la meta anual



Parcela Centinela

Meta anual	Programado al mes	Realizado al mes
462	84	84

18.2% de la meta anual

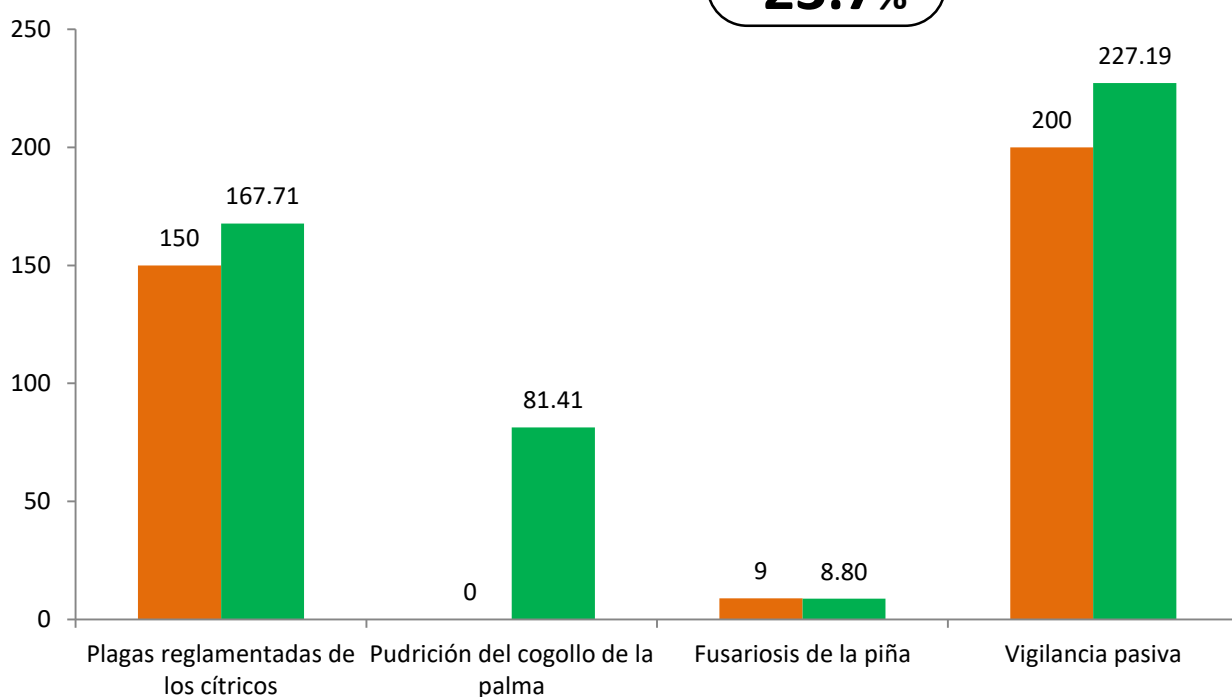


Área de Exploración

Meta anual	Programado al mes	Realizado al mes
2,836	359	485.11
4,400	970	1,373

de la meta anual

31.2%
23.7%

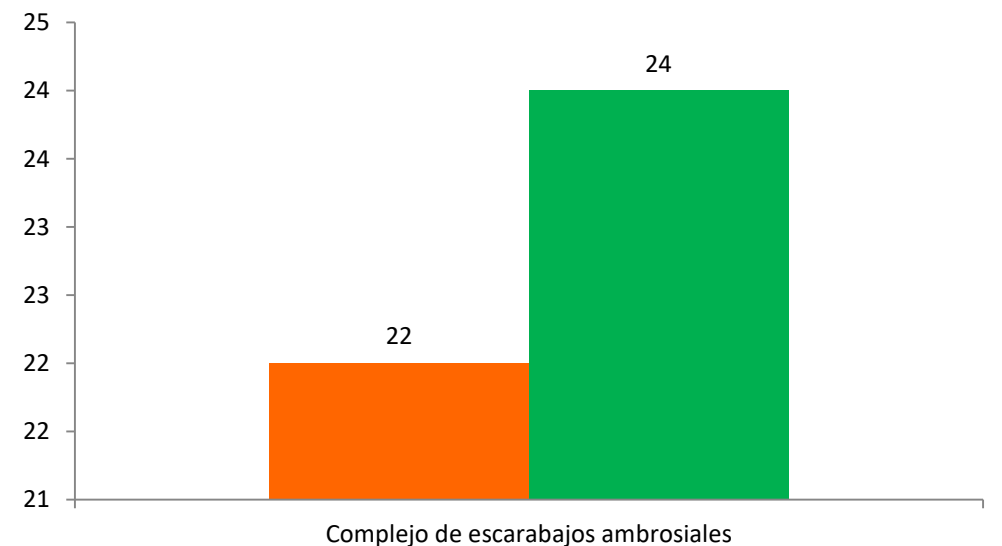


Planta Centinela

Meta anual	Programado al mes	Realizado al mes
90	22	24

de la meta anual

26.7%



Durante el tercer mes del año se ha logrado un avance en las estrategias operativas del Programa de Vigilancia Epidemiológica Fitosanitaria

- 16.3%** en Rutas de trapeo
- 21.9%** en Rutas de vigilancia
- 18.2%** en Parcelas centinelas
- 26.7%** en Plantas centinela
- 31.2%** en Área de exploración

