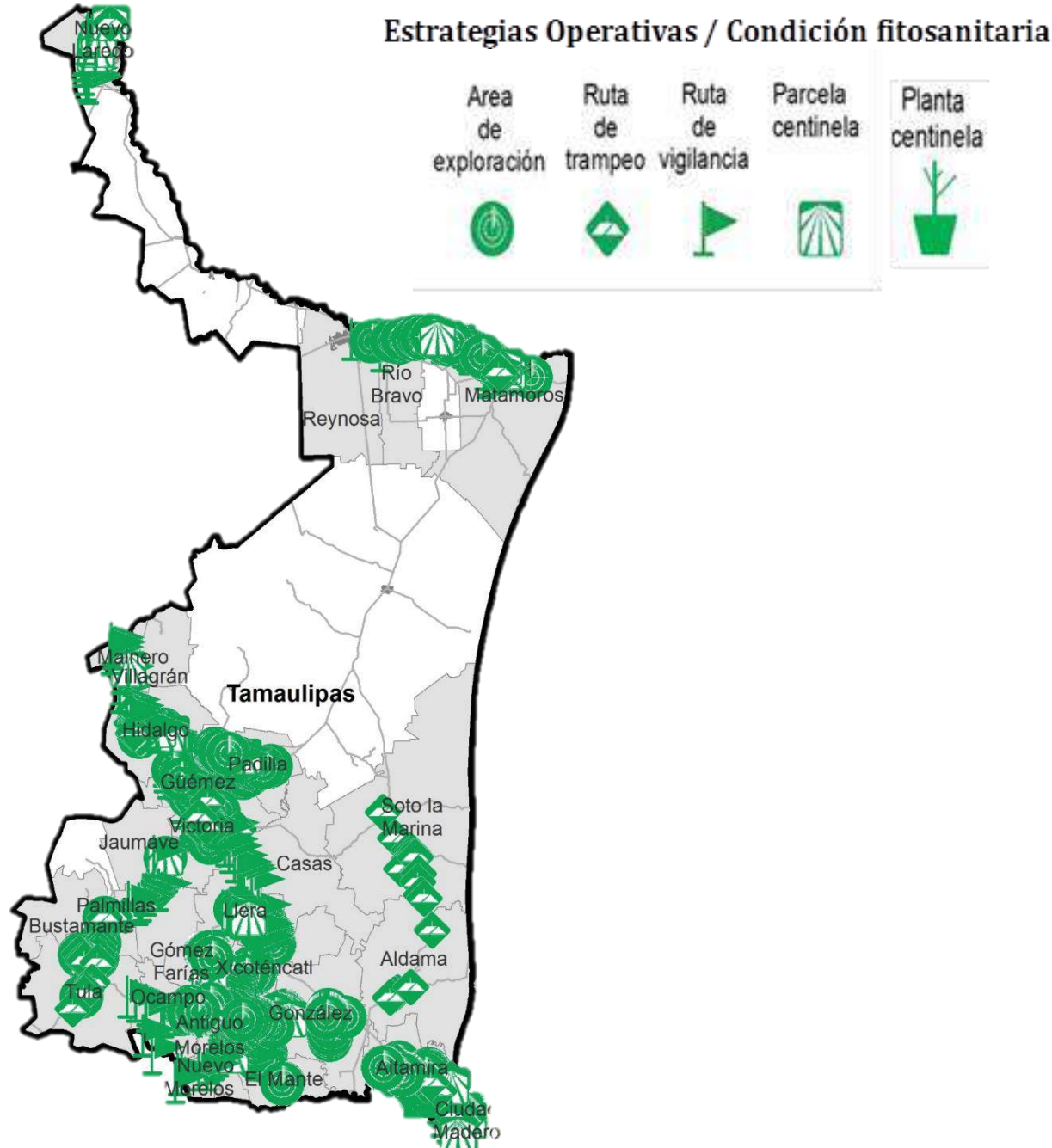


# Programa de Vigilancia Epidemiológica Fitosanitaria en el Estado de Tamaulipas

## Informe de Estrategias Operativas 2017

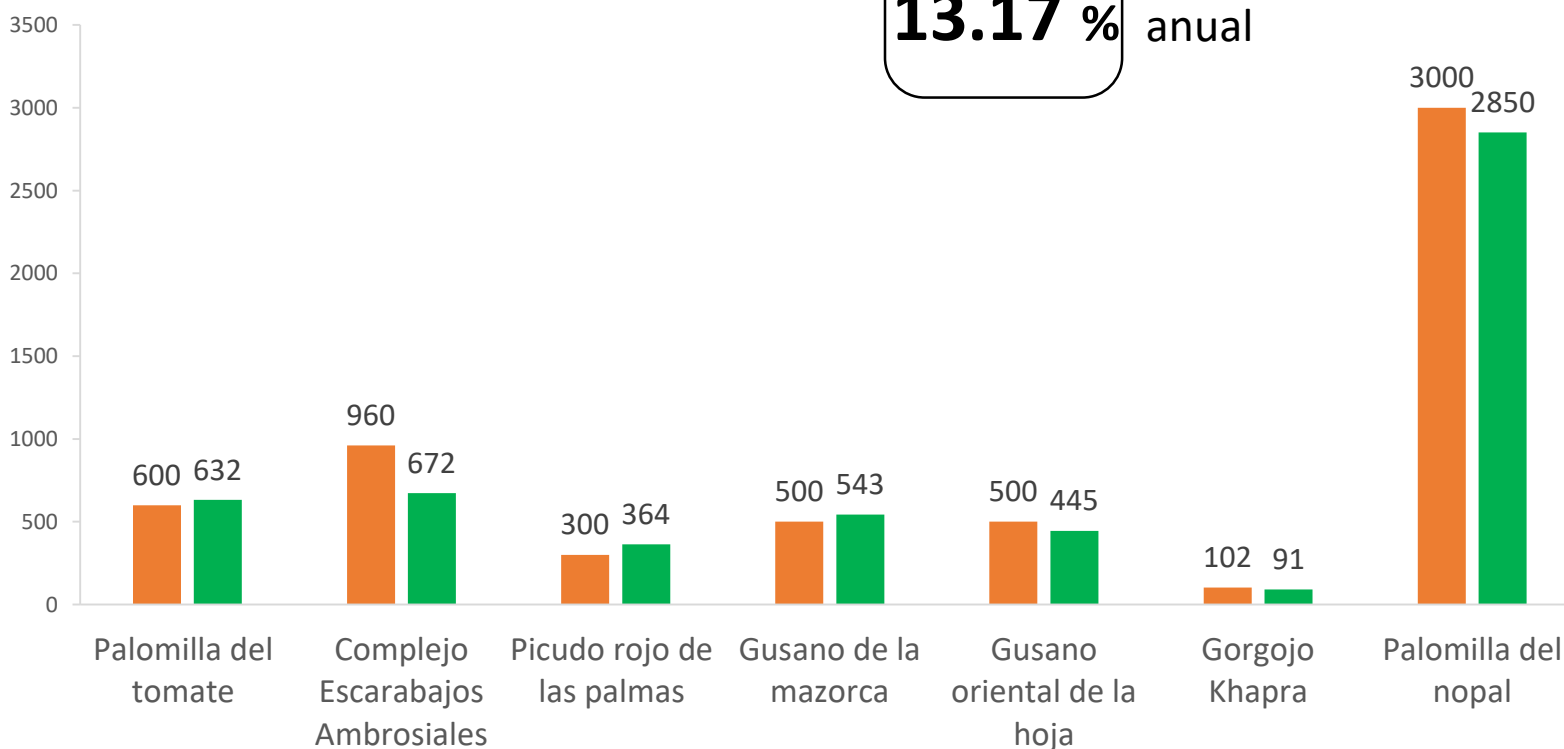


Avance de **2017**  
Estrategias Operativas

Al mes de febrero se cumplió el siguiente avance de estrategias operativas del Programa de Vigilancia Epidemiológica Fitosanitaria

Ruta de trapeo (revisiones)		
Meta anual	Programado al mes	Realizado al mes
42,488	5,962	5,597
		<b>13.17 %</b>

de la meta anual



Recurso autorizado **\$ 5,549,523.00**

- Gusano de la mazorca**  
(*Helicoverpa armigera*)  
\$ 251,454.00
- Picudo rojo de las palmas**  
(*Rhynchophorus ferrugineus*)  
\$ 363,035.00
- Gorgojo Khapra**  
(*Trogoderma granarium*)  
\$ 62,008.00
- Carbón parcial del trigo**  
(*Tilletia indica*)  
\$ 38,100.00
- Roya negra del tallo de trigo**  
(*Puccinia graminis f. sp. tritici*)  
raza Ug99  
\$ 34,400.00
- Palomilla del tomate**  
(*Tuta absoluta*)  
\$ 734,257.00
- Palomilla del nopal**  
(*Cactoblastis cactorum*)  
\$ 1,479,183.00
- Roya asiática de la soya**  
(*Phakopsora pachirri*)  
\$ 85,000.00
- Complejo de escarabajos ambrosiales**  
Escarabajo ambrosia del laurel rojo (*Xyleborus glabratus-Raffaelea lauricola*) Escarabajo barrenador polífago (*Euwallacea sp.-Fusarium euwallaceae*)  
\$ 994,761.00
- Gusano oriental de la hoja**  
(*Spodoptera litura*)  
\$ 442,928.00
- Plagas reglamentadas de los cítricos**  
Cancro de los cítricos (*Xanthomonas citri*) Clorosis variegada de los cítricos (*Xylella fastidiosa subsp. pauca*) Leprosis de los cítricos (*Citrus leprosis virus*) Mancha negra de los cítricos (*Guignardia citricarpa-Phyllosticta citricarpa*)  
\$ 960,847.00

Vigilancia pasiva y gasto administrativo

**\$ 103,550.00**

Informe de Estrategias Operativas

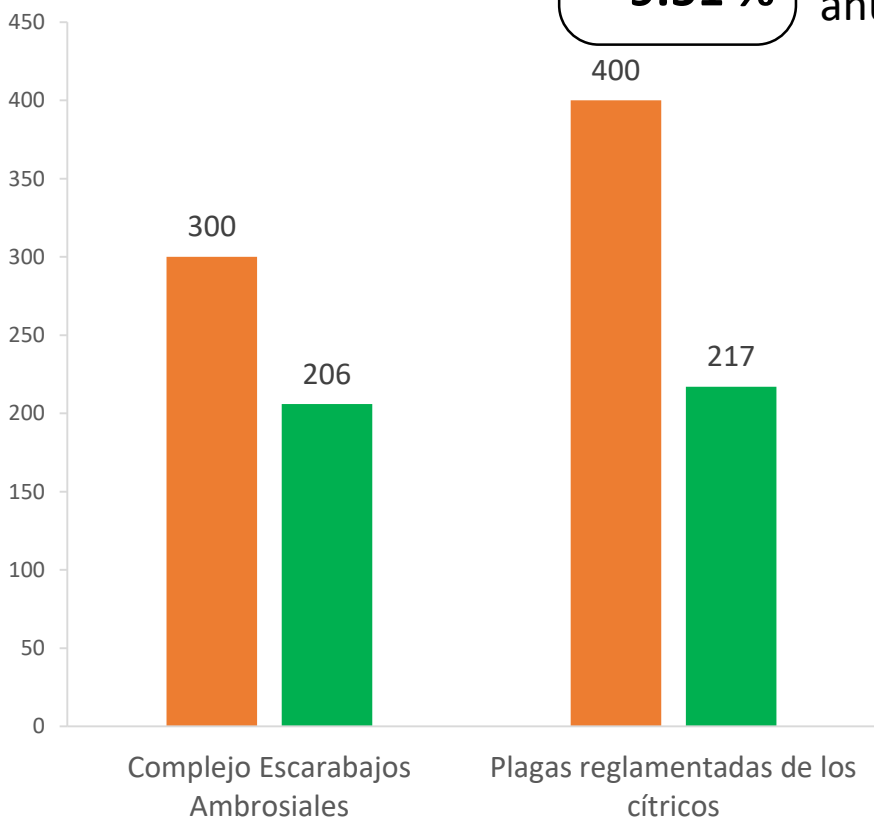
Programa de Vigilancia Epidemiológica Fitosanitaria  
en el Estado de Tamaulipas



Ruta de vigilancia (revisiones)

Meta anual	Programado al mes	Realizado al mes
4,450	700	423

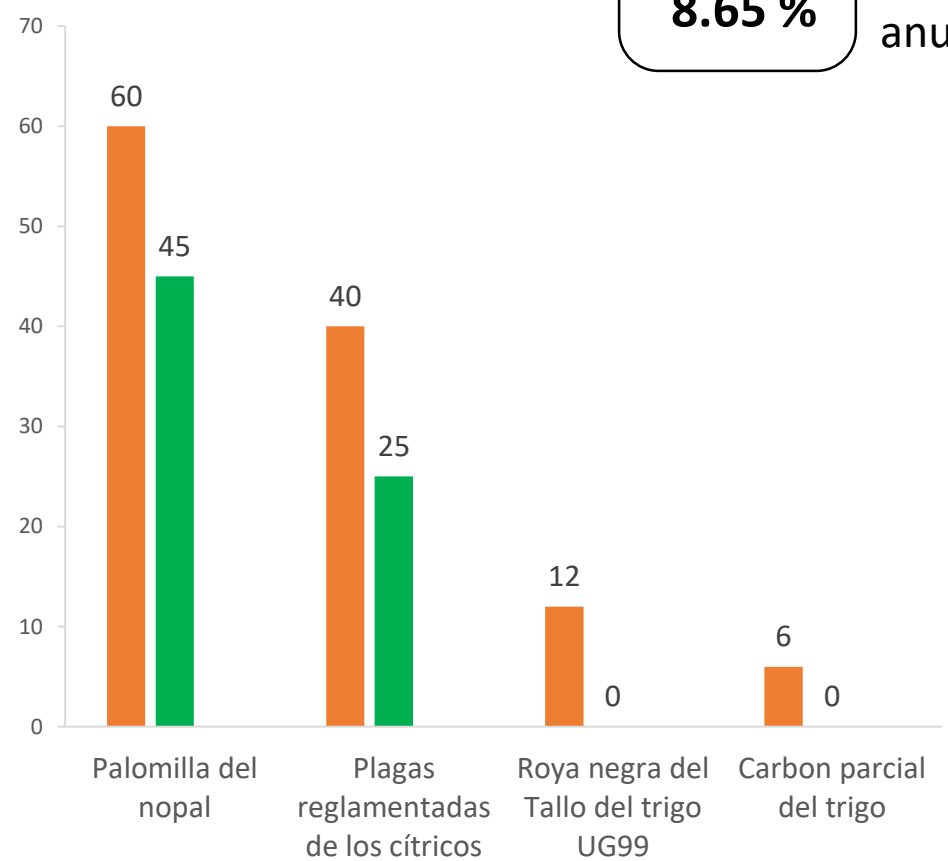
**9.51 %** de la meta anual



Parcela centinela (revisiones)

Meta anual	Programado al mes	Realizado al mes
809	118	70

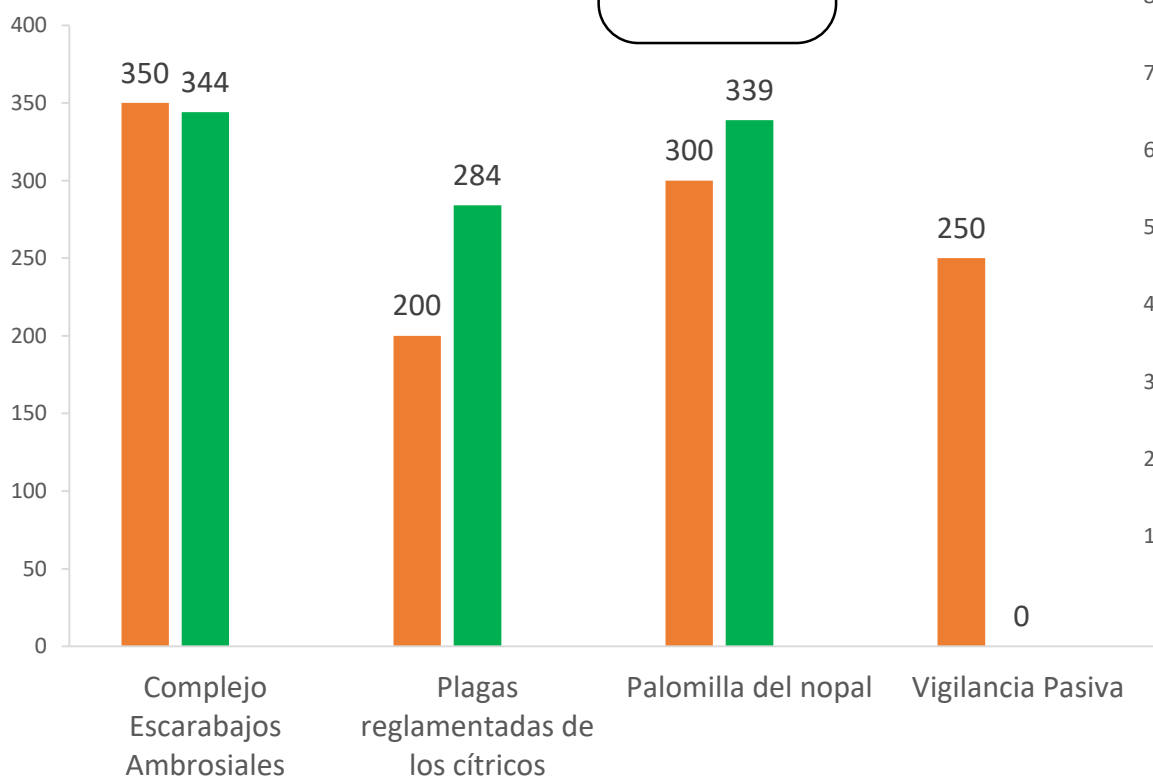
**8.65 %** de la meta anual



Exploración puntual (sitios explorados)

Meta anual	Programado al mes	Realizado al mes
7,640	1,100	967

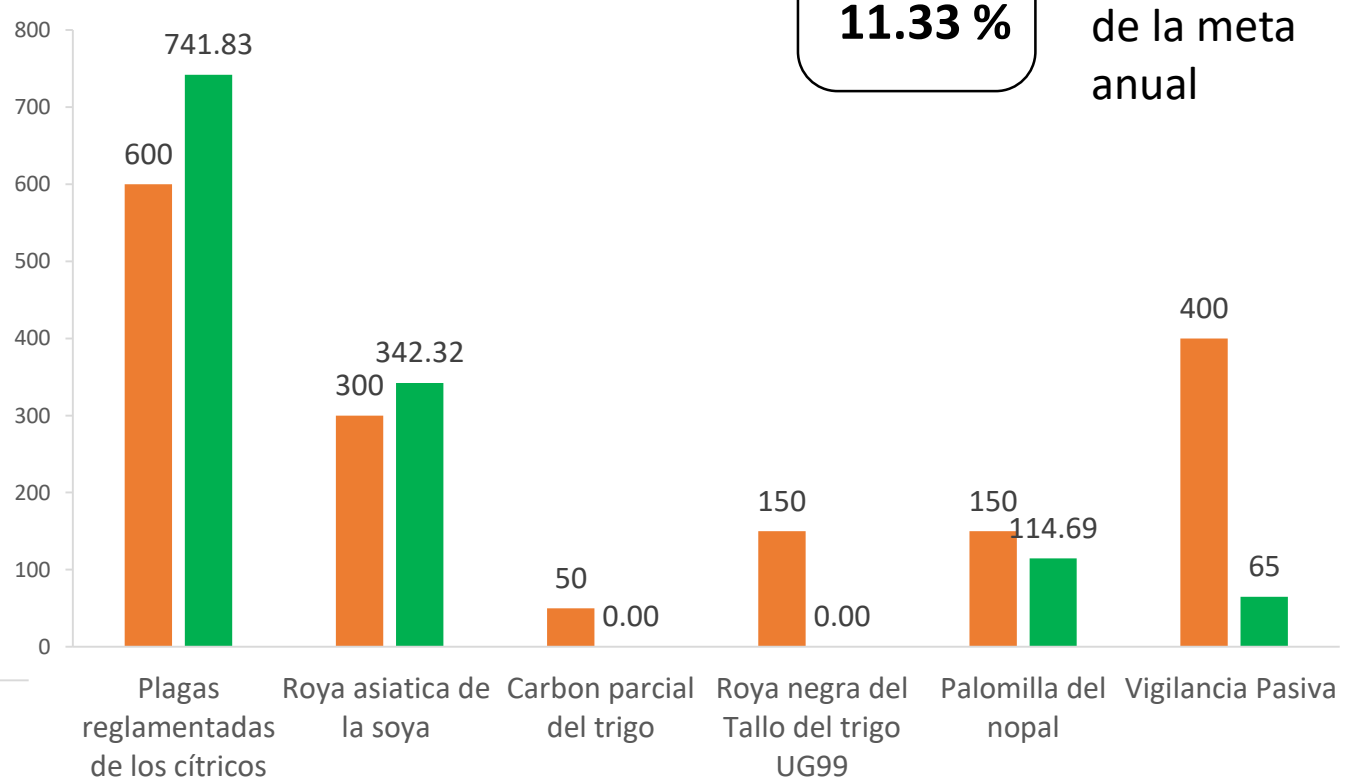
**12.66 %**



Exploración en áreas comerciales (Ha)

Meta anual	Programado al mes	Realizado al mes
11,150	1,650	1,263.84

**11.33 %** de la meta anual



Durante el segundo mes del año se ha logrado un avance en las estrategias operativas del Programa de Vigilancia Epidemiológica Fitosanitaria

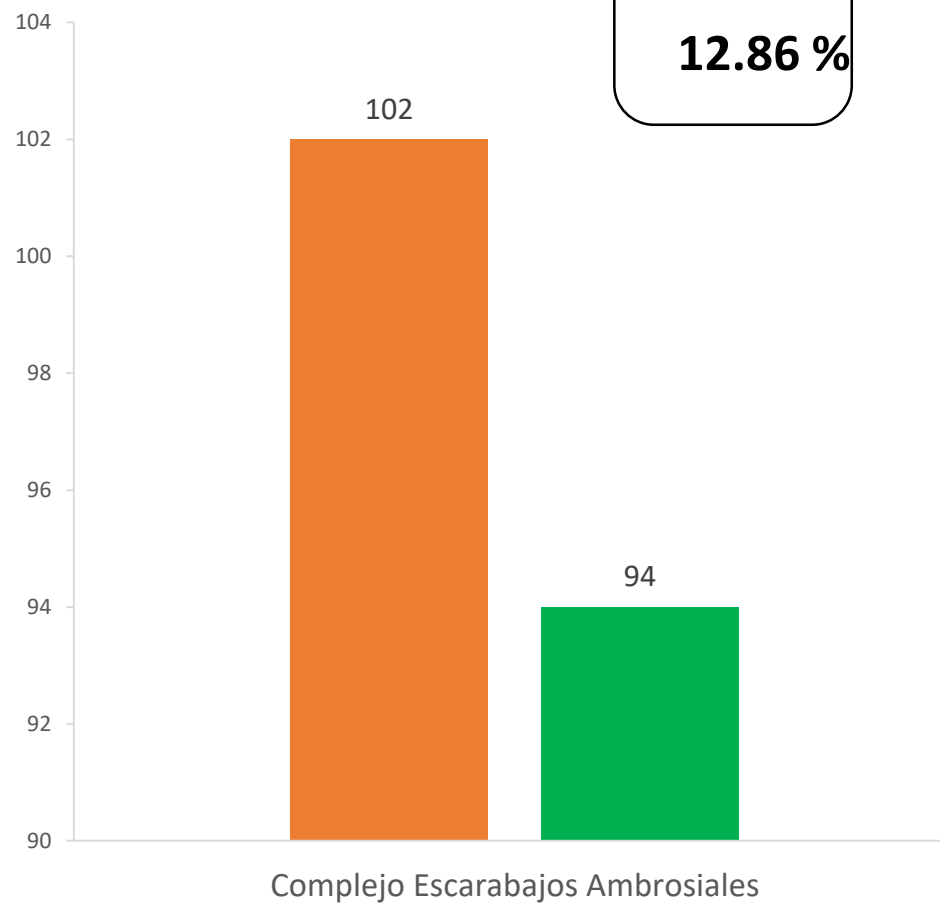


- 13.17 %** en Rutas de trampeo
- 8.65 %** en Parcelas centinelas
- 12.66 %** en Exploración puntual
- 11.33 %** en Exploración en áreas comerciales
- 12.86 %** en Plantas centinela



**Planta centinela  
(Revisiones)**

Meta anual	Programado al mes	Realizado al mes
731	102	94



Durante el segundo mes del año se ha logrado un avance en las estrategias operativas del Programa de Vigilancia Epidemiológica Fitosanitaria



- 13.17 %** en Rutas de trampeo
- 8.65 %** en Parcelas centinelas
- 12.66 %** en Exploración puntual
- 11.33 %** en Exploración en áreas comerciales
- 12.86 %** en Planta centinela