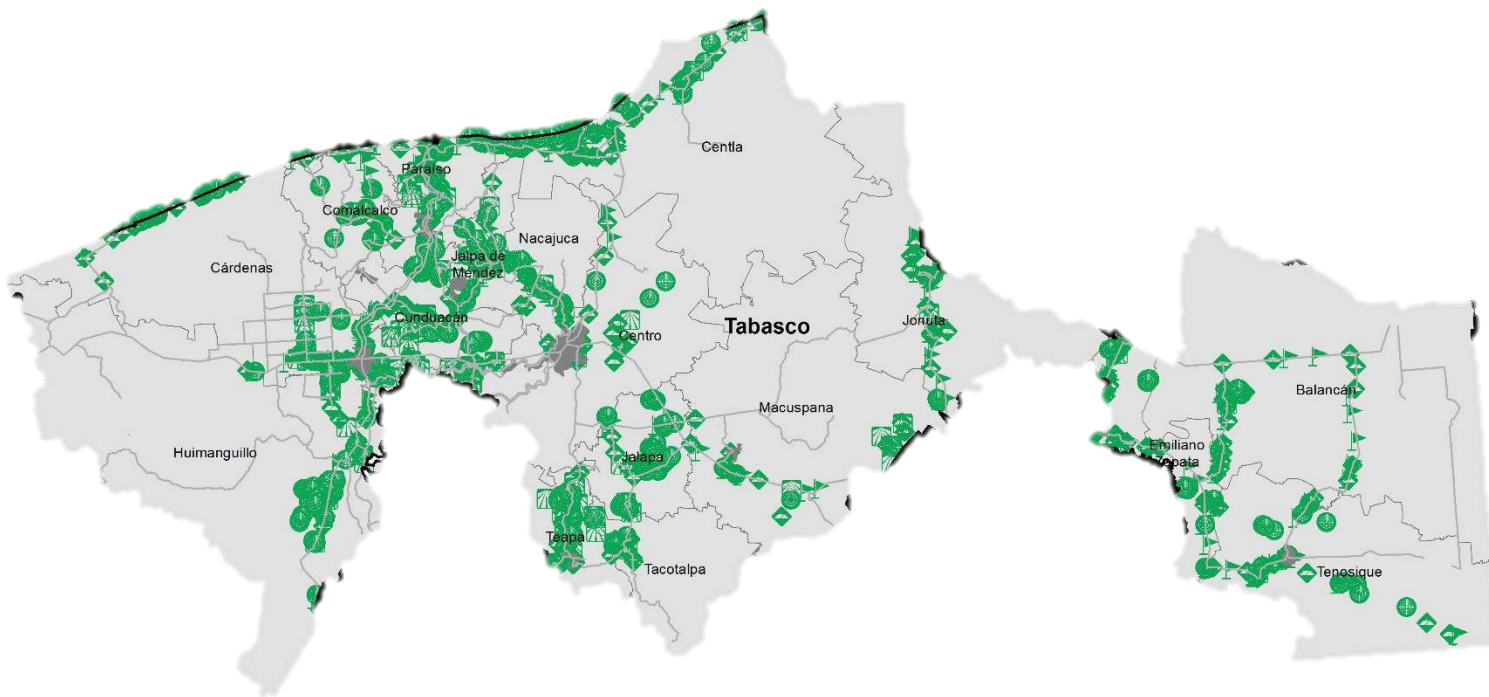


Programa de Vigilancia Epidemiológica Fitosanitaria en el estado de Tabasco

Recurso autorizado **\$ 4,478,825.00**

Informe de Estrategias Operativas 2017

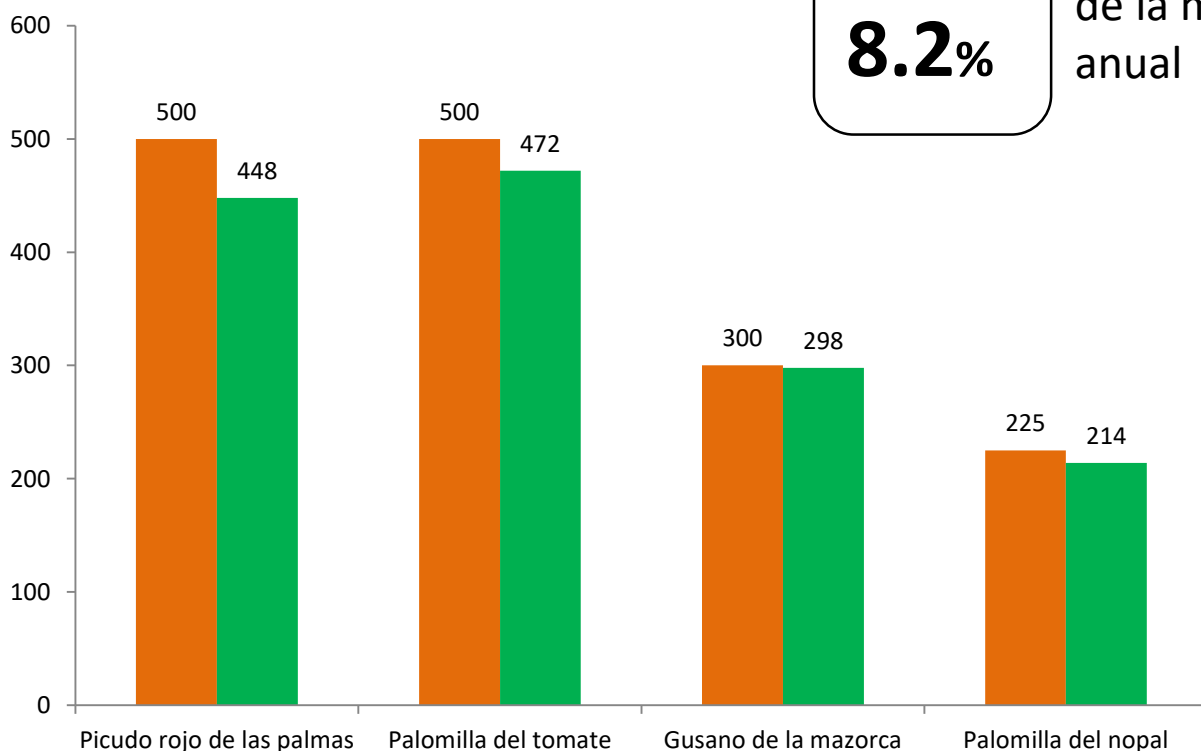


Avance de 2017 Estrategias Operativas

Durante el mes de febrero se cumplió el siguiente avance de estrategias operativas del Programa de Vigilancia Epidemiológica Fitosanitaria

Ruta de trampeo		
Meta anual	Programado al mes	Realizado al mes
17,530	1,525	1,432

8.2% de la meta anual



Gusano de la mazorca
(*Helicoverpa armigera*)
\$ 382,825.00



Gusano oriental de la hoja
(*Spodoptera litura*)
\$ 731,121.00



Escoba de bruja del cacao
Moniliophthora perniciosa
\$ 386,980.00



Plagas reglamentadas del plátano
\$ 342,000.00



Plagas reglamentadas de los cítricos
\$ 387,400.00



Pudrición del cogollo
(*Phytophthora palmivora*)
\$ 368,035.00



Picudo rojo de las palmas
(*Rhynchophorus ferrugineus*)
\$ 474,464.00



Fusariosis de la piña
(*Fusarium guttiforme*)
\$ 344,200.00



Palomilla del tomate
(*Tuta absoluta*)
\$ 498,000.00



Palomilla del nopal
(*Cactoblastis cactorum*)
\$ 407,300.00



Vigilancia pasiva y gasto administrativo

\$ 156,500.00

Informe de Estrategias Operativas

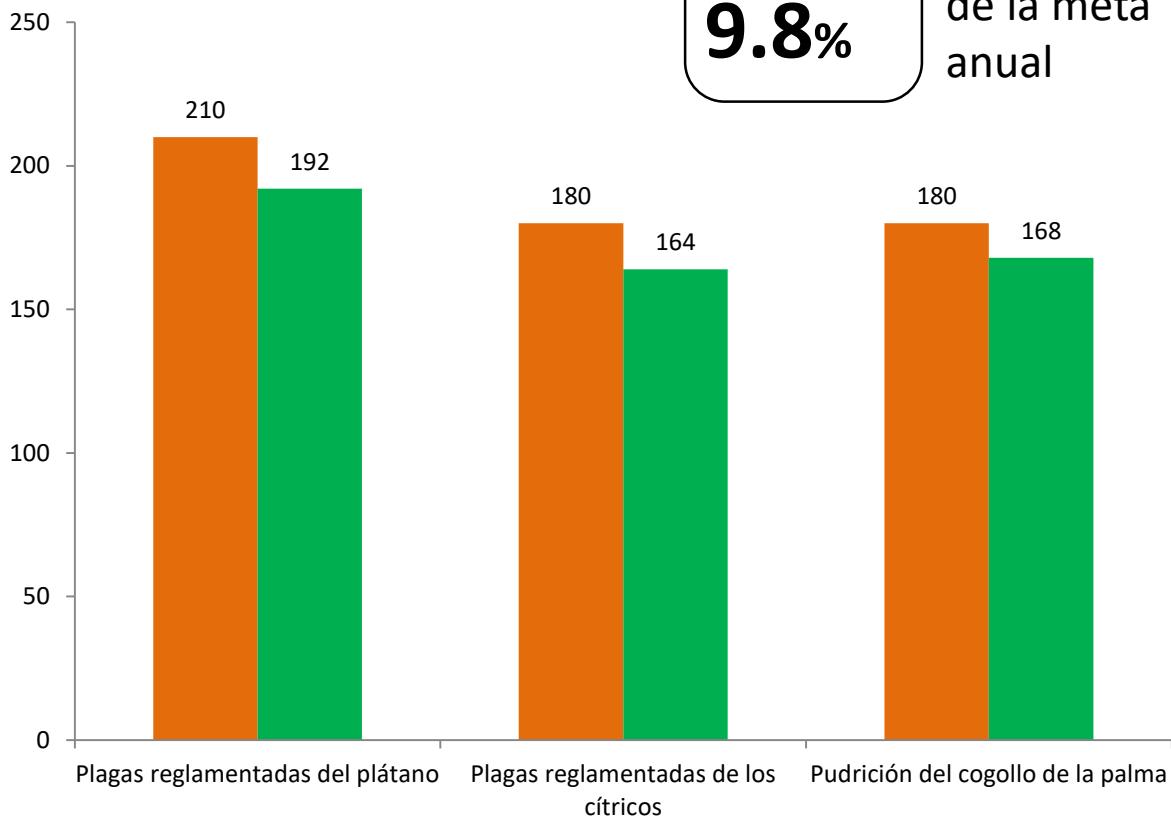
Programa de Vigilancia Epidemiológica Fitosanitaria en el estado de Tabasco



Rutas de Vigilancia

Meta anual	Programado al mes	Realizado al mes
5,330	570	524

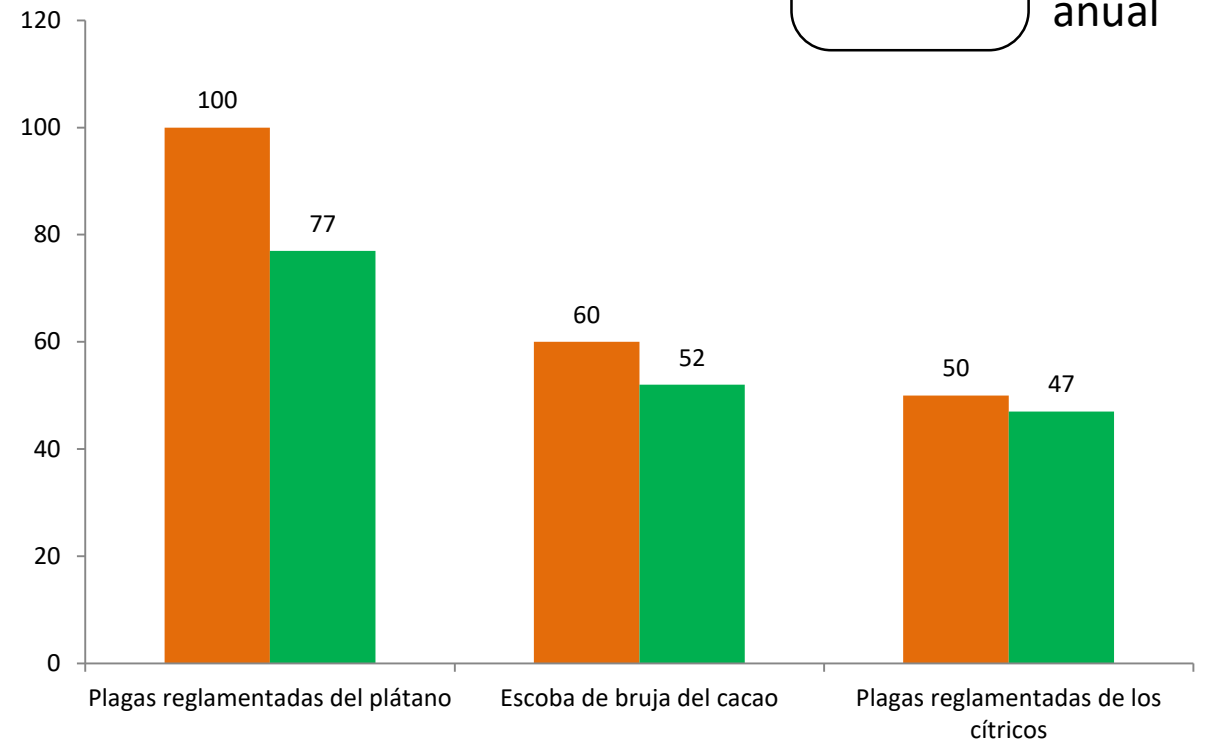
9.8% de la meta anual



Parcela Centinela

Meta anual	Programado al mes	Realizado al mes
1,350	210	176

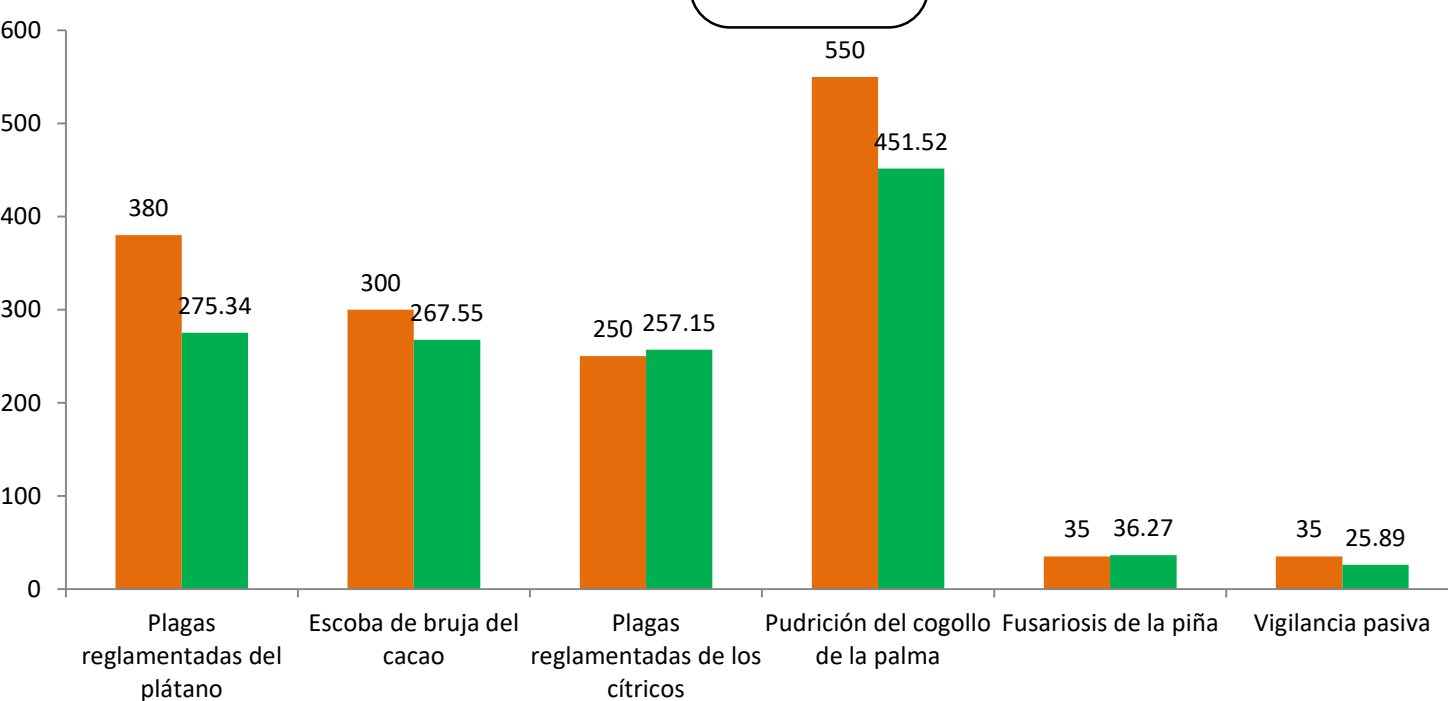
13.0% de la meta anual



Área de Exploración

Meta anual	Programado al mes	Realizado al mes
11,571	1,550	1,313.72
1,280	140	214

16.7% de la meta anual



Durante el segundo mes del año se ha logrado un avance en las estrategias operativas del Programa de Vigilancia Epidemiológica Fitosanitaria

- 8.2 %** en Rutas de trampeo
- 9.8 %** en Rutas de vigilancia
- 13.0%** en Parcelas centinelas
- 16.7 %** en Área de exploración

