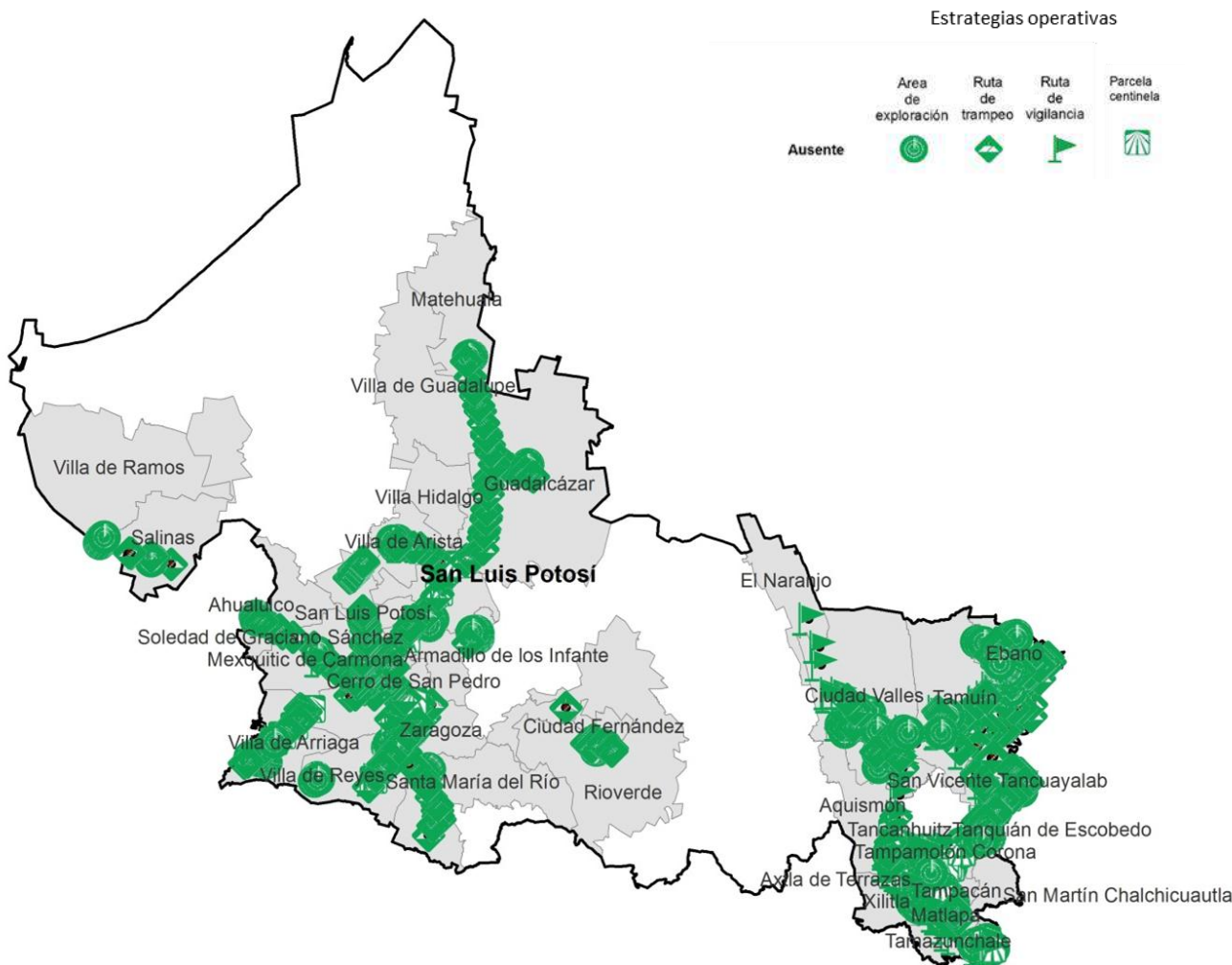


# Programa de Vigilancia Epidemiológica Fitosanitaria en el estado de San Luis Potosí

## Informe de Estrategias Operativas 2017

Recurso autorizado VEF \$ **4,755,372.00**



**Gusano de la mazorca**  
(*Helicoverpa armigera*)

\$ 1,048,550.00

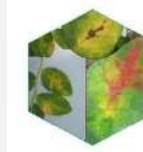


**Gusano oriental de la hoja**  
(*Spodoptera litura*)

\$ 212,125.00

**Complejo de Escarabajos Ambrosiales**

Barrenador Polífago y  
Ambrosia del Laurel Rojo \$ 492,092.00



**Quemadura de la hoja**  
(*Xylella fastidiosa*)

\$ 290,400.00

**Plagas reglamentadas  
del plátano**

\$ 53,500.00



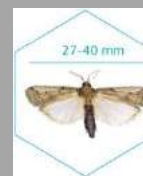
**Plagas reglamentadas  
de los cítricos**

\$ 1,620,535.00



**Palomilla del tomate**  
(*Tuta absoluta*)

\$ 452,500.00



**Palomilla del nopal**  
(*Cactoblastis cactorum*)

\$ 390,268.00

Vigilancia pasiva y gasto  
administrativo

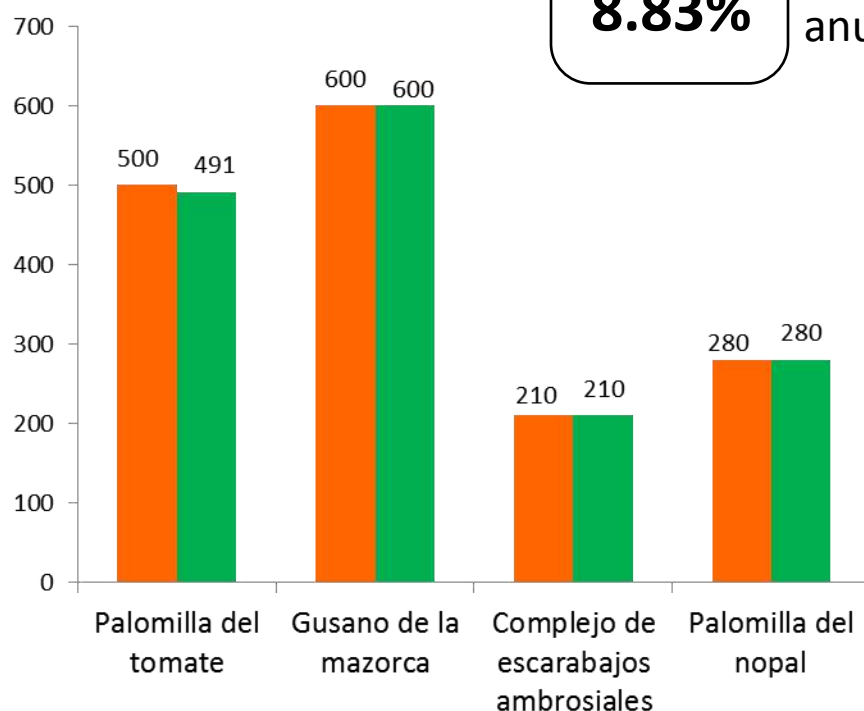
\$ **195,402.00**

### Avance de Estrategias Operativas 2017

Durante el mes de febrero se cumplió el siguiente avance de las estrategias operativas del Programa

Rutas de trampeo (revisiones)		
Meta anual	Programado al mes	Realizado al mes
17,910	1,590	1,581

**8.83%** de la meta anual



## Informe de Estrategias Operativas

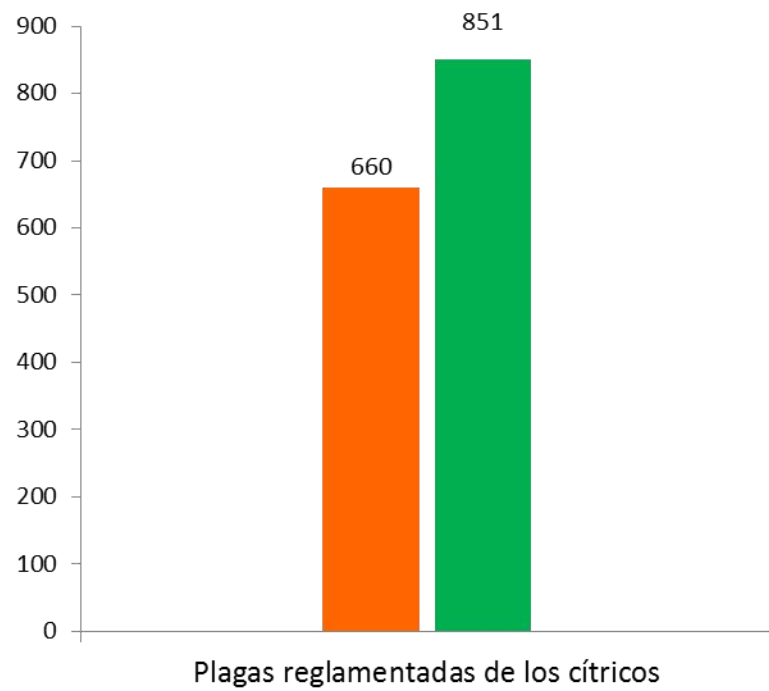
## Programa de Vigilancia Epidemiológica Fitosanitaria en el estado de San Luis Potosí



### Área de exploración (ha)

Meta anual	Programado al mes	Realizado al mes
11,490	600	871

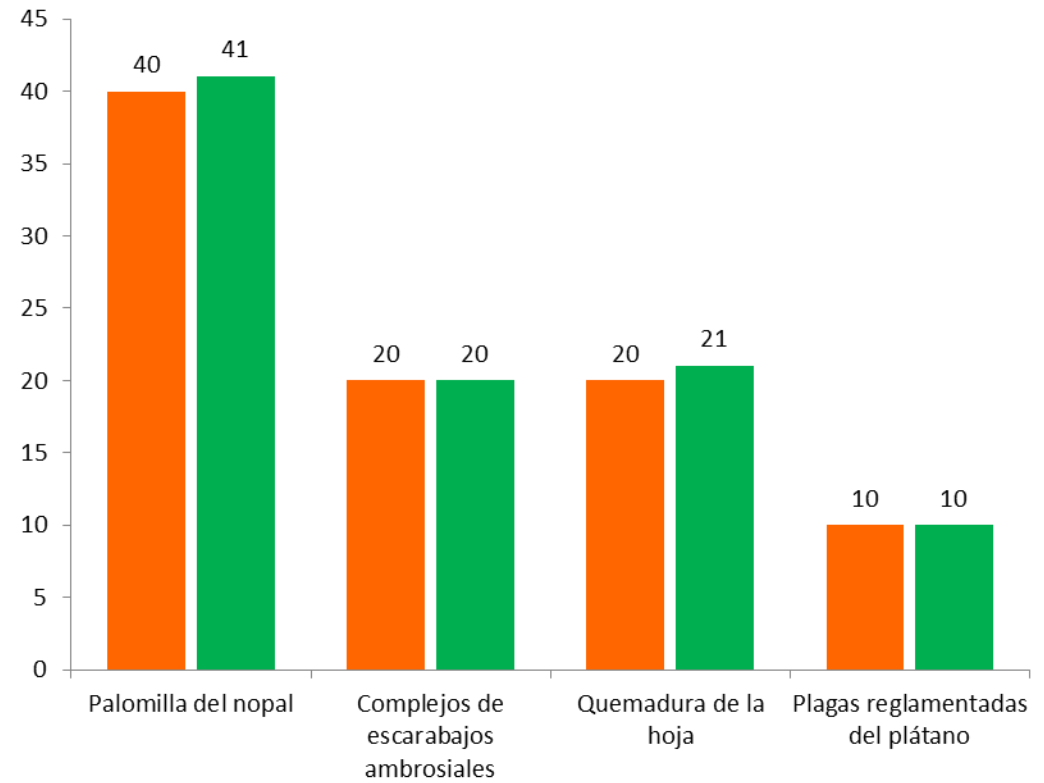
**14.56%** de la meta anual



### Exploración puntual (sitios explorados)

Meta anual	Programado al mes	Realizado al mes
1,165	90	92

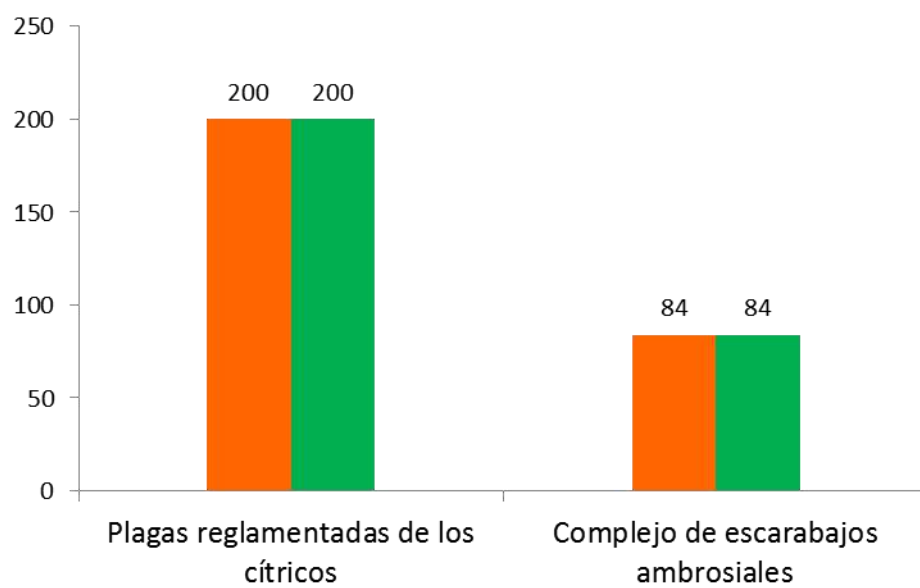
**15.43%** de la meta anual



### Rutas de vigilancia (revisiones)

Meta anual	Programado al mes	Realizado al mes
3,834	284	284

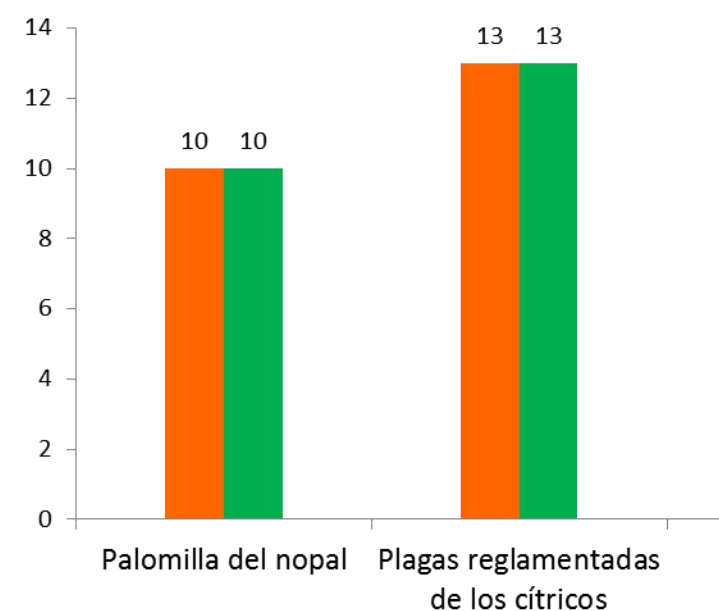
**7.41%** de la meta anual



### Parcelas centinela (revisiones)

Meta anual	Programado al mes	Realizado al mes
407	23	23

**5.65%** de la meta anual



Durante el segundo mes del año se ha logrado el siguiente avance en las estrategias operativas del Programa de Vigilancia Epidemiológica Fitosanitaria



- 8.83 %** Rutas de trampeo
- 14.56 %** Área de exploración
- 15.43 %** Exploración puntual
- 7.41 %** Rutas de vigilancia
- 5.65 %** Parcelas centinela