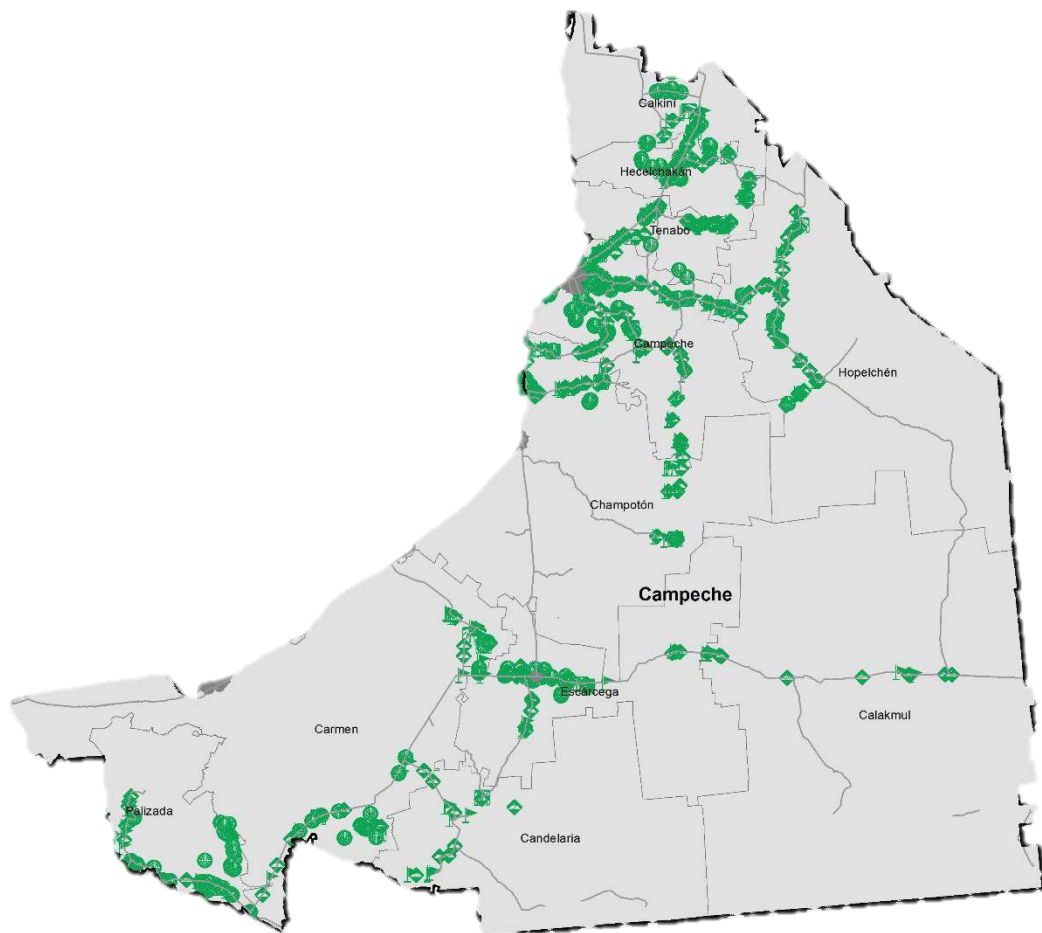


# Programa de Vigilancia Epidemiológica Fitosanitaria en el estado de Campeche

Recurso autorizado **\$ 4,157,657.00**

## Informe de Estrategias Operativas 2017



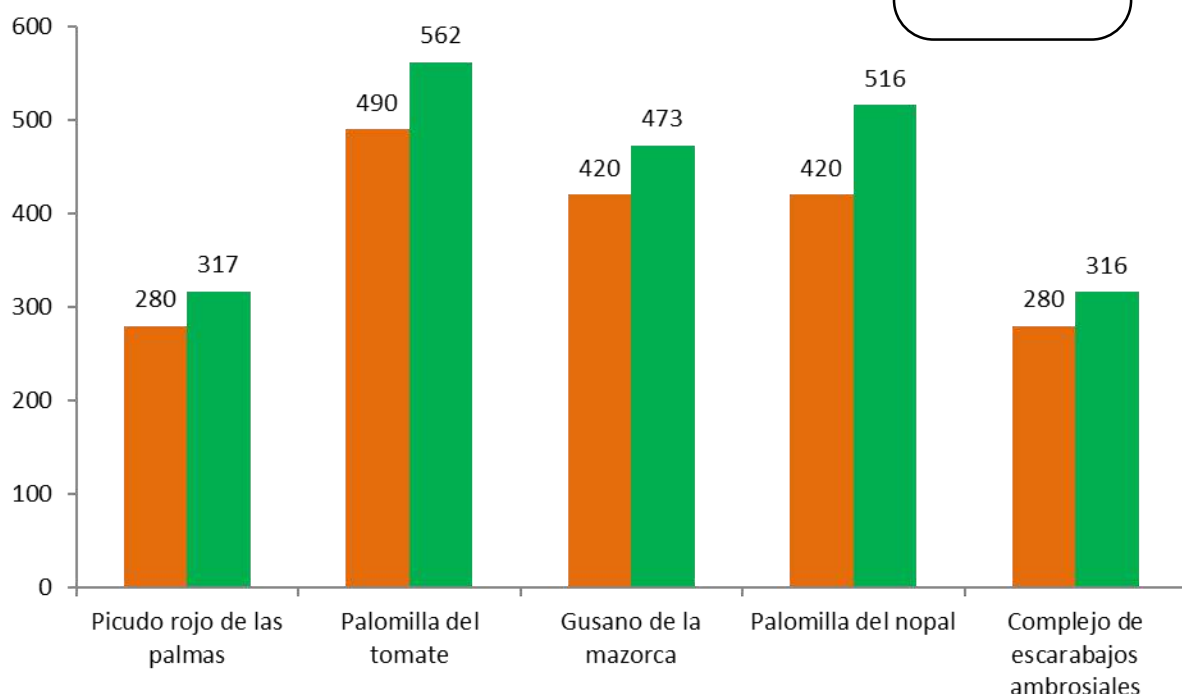
### Avance de **2017** Estrategias Operativas

Durante el mes de febrero se cumplió el siguiente avance de estrategias operativas del Programa de Vigilancia Epidemiológica Fitosanitaria

**Ruta de trapeo**

Meta anual	Programado al mes	Realizado al mes
21,580	1,890	2,184

**10.1%** de la meta anual



**Gusano de la mazorca**  
(*Helicoverpa armigera*)

\$ 650,018.00



**Complejo de escarabajos ambrosiales**

Barrenador Polífago y  
Ambrosia del Laurel Rojo \$ 267,454.00



**Plagas reglamentadas  
del plátano**

\$ 156,000.00



**Plagas reglamentadas  
de los cítricos**

\$ 425,713.00



**Pudrición del cogollo**

(*Phytophthora palmivora*)

\$ 426,398.00



**Picudo rojo de las palmas**

(*Rhynchophorus ferrugineus*)

\$ 533,618.00



**Fusariosis de la piña**

(*Fusarium guttiforme*)

\$ 143,312.00



**Gusano oriental de la hoja**

(*Spodoptera litura*)

\$ 419,686.00



**Palomilla del tomate**

(*Tuta absoluta*)

\$ 593,111.00



**Palomilla del nopal**

(*Cactoblastis cactorum*)

\$ 343,472.00



Vigilancia pasiva y gasto  
administrativo

**\$ 198,875.00**

## Informe de Estrategias Operativas

## Programa de Vigilancia Epidemiológica Fitosanitaria en el estado de Campeche



### Rutas de Vigilancia

Meta anual	Programado al mes	Realizado al mes
5,720	650	782

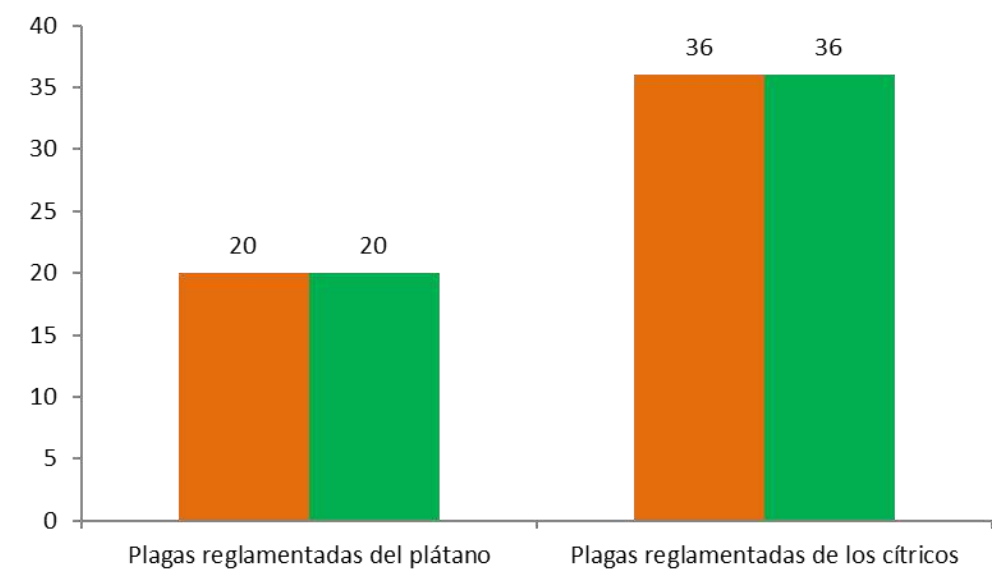
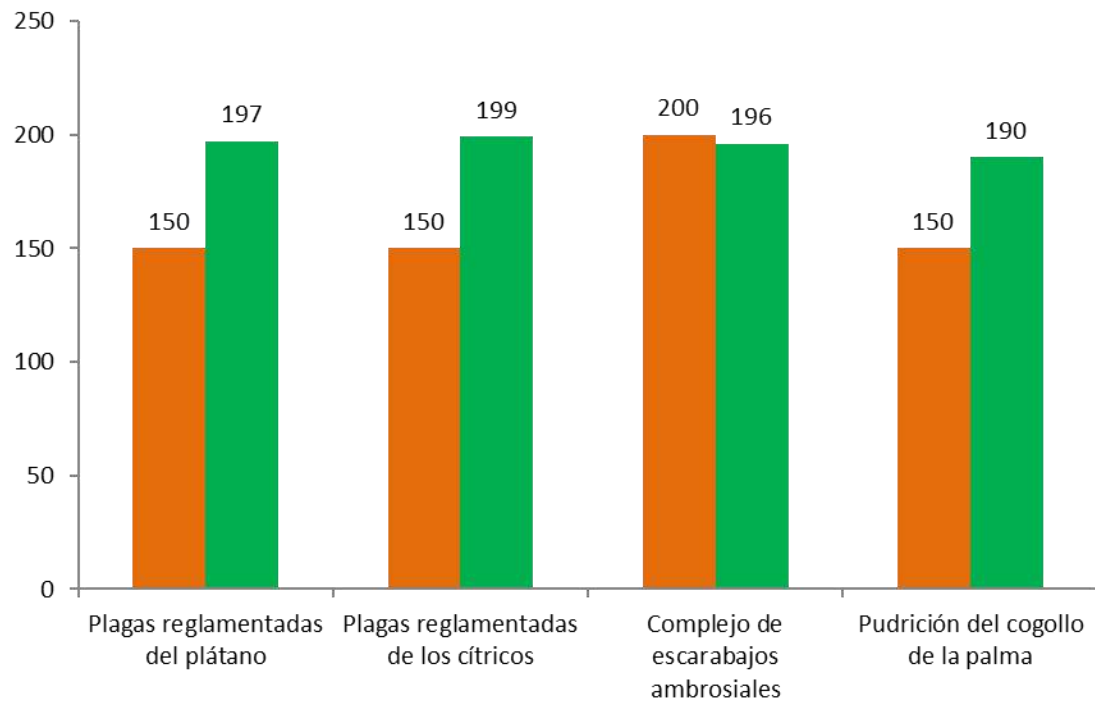
**13.7%** de la meta anual



### Parcela Centinela

Meta anual	Programado al mes	Realizado al mes
462	56	56

**12.1%** de la meta anual

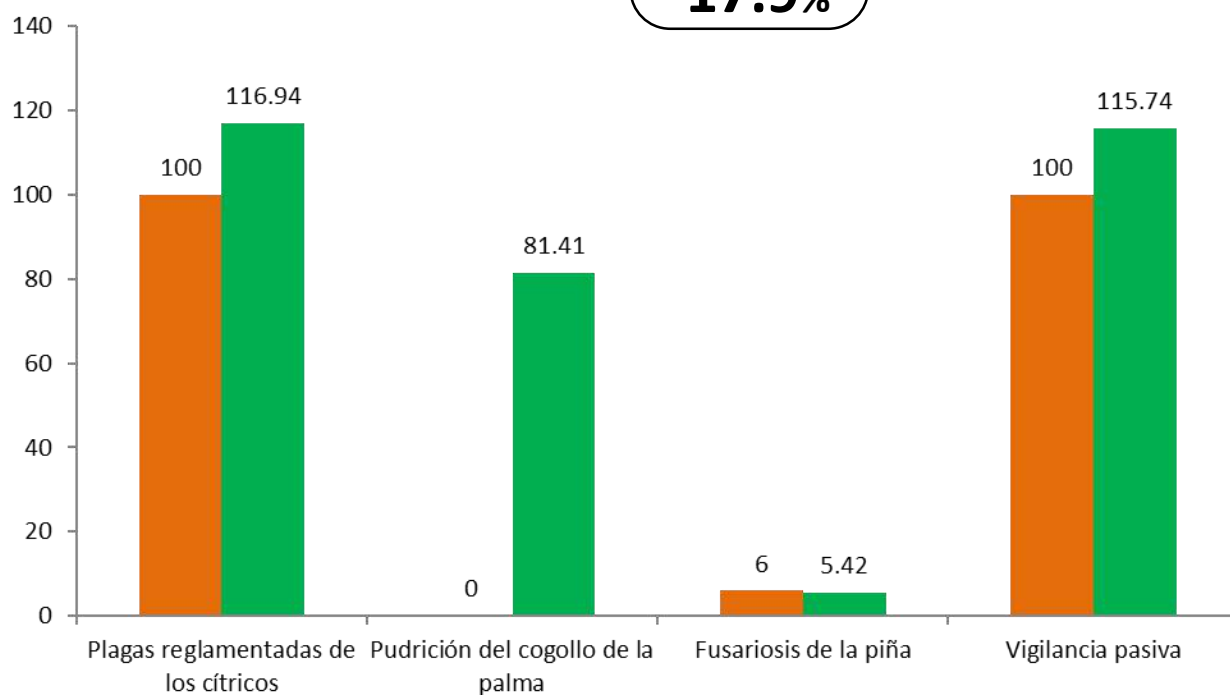


### Área de Exploración

Meta anual	Programado al mes	Realizado al mes
2,836	206	319.51
4,400	610	787

de la meta anual

**11.3%**  
**17.9%**

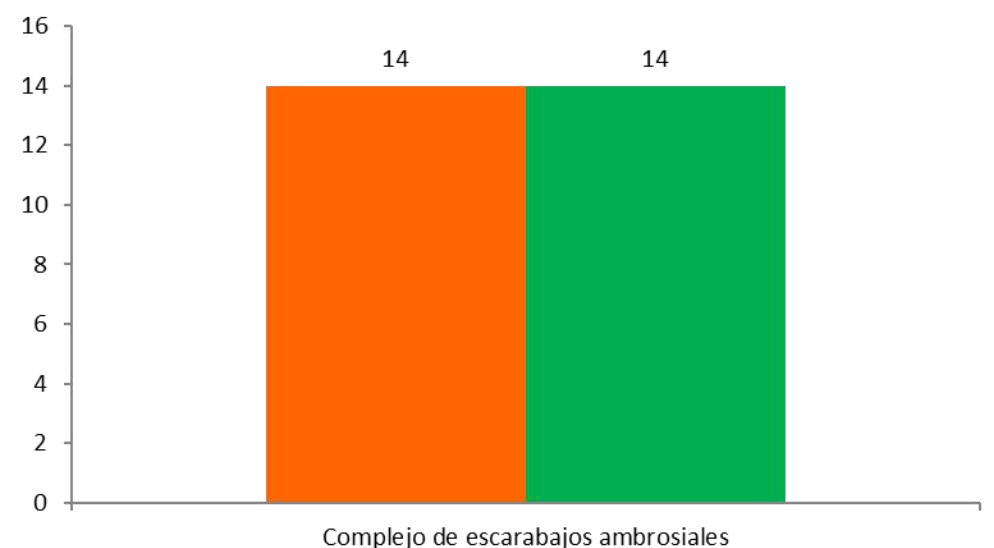


### Planta Centinela

Meta anual	Programado al mes	Realizado al mes
90	14	14

de la meta anual

**6.3%**



Durante el segundo mes del año se ha logrado un avance en las estrategias operativas del Programa de Vigilancia Epidemiológica Fitosanitaria

- 10.1%** en Rutas de trampeo
- 13.7%** en Rutas de vigilancia
- 12.1%** en Parcelas centinelas
- 6.3%** en Plantas centinela
- 11.3%** en Área de exploración

