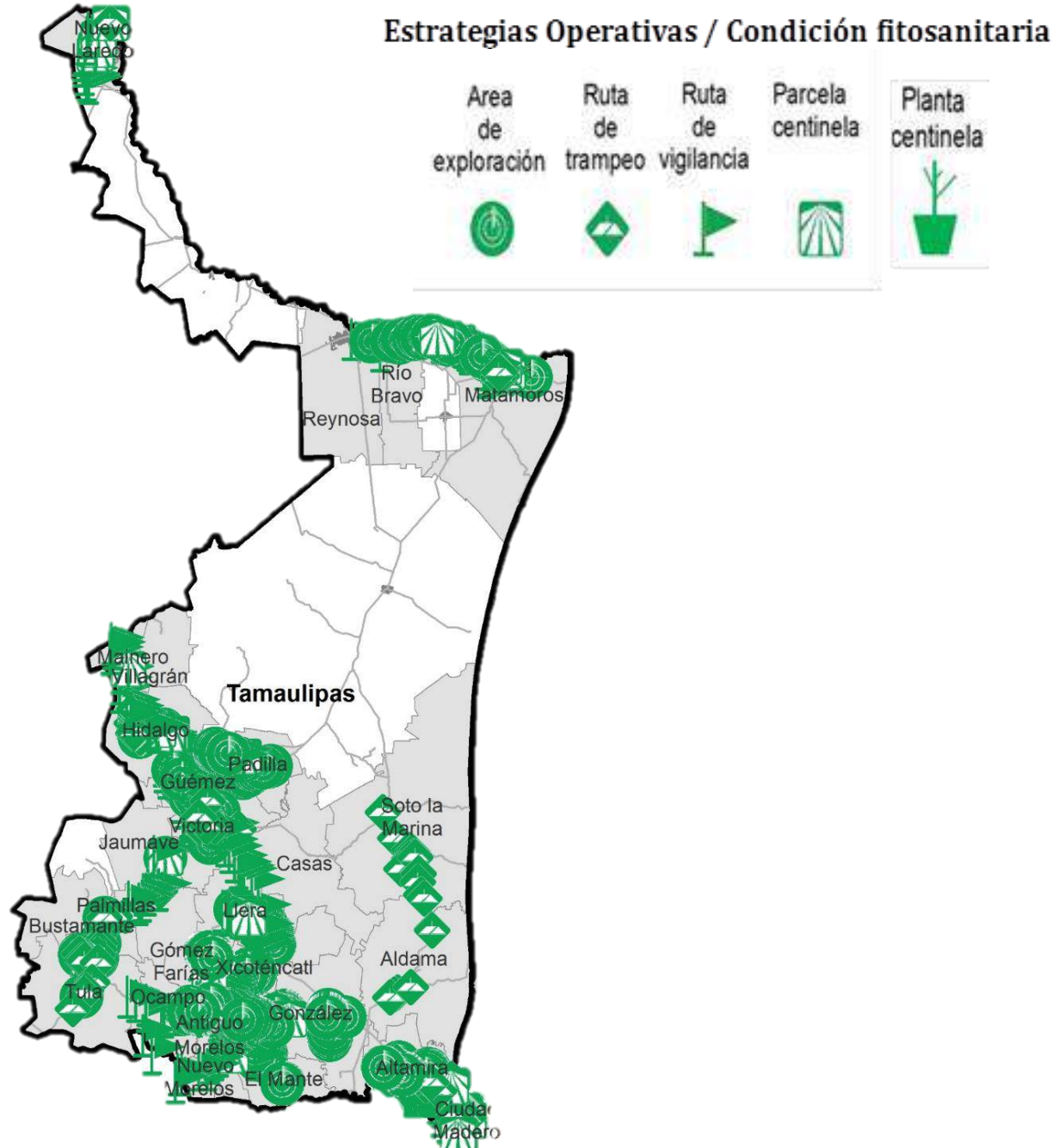


Programa de Vigilancia Epidemiológica Fitosanitaria en el Estado de Tamaulipas

Informe de Estrategias Operativas 2017



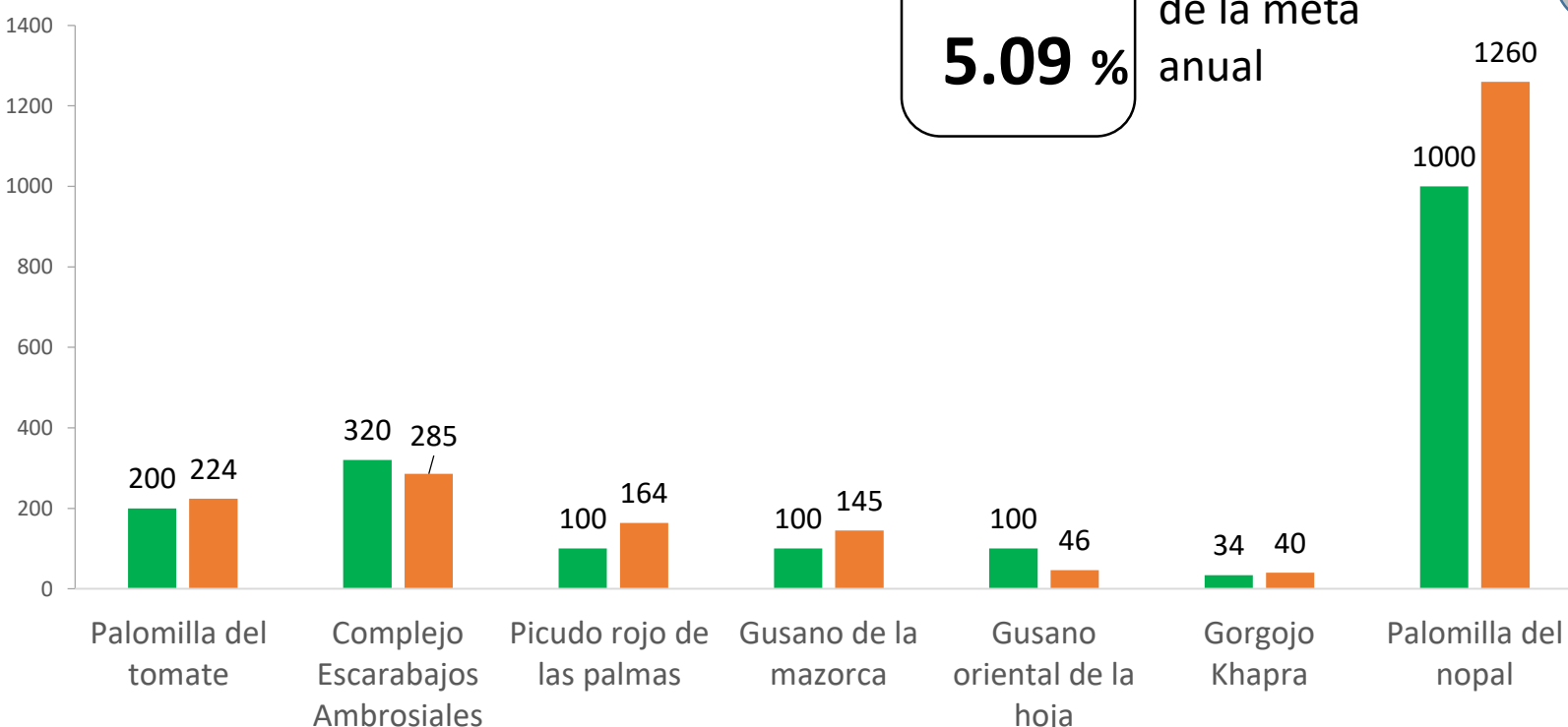
Avance de **2017**

Estrategias Operativas

Al mes de enero se cumplió el siguiente avance de estrategias operativas del Programa de Vigilancia Epidemiológica Fitosanitaria

Ruta de trampeo (revisiones)		
Meta anual	Programado al mes	Realizado al mes
42,488	1,854	2,164
		5.09 %

de la meta anual



Recurso autorizado **\$ 5,549,523.00**

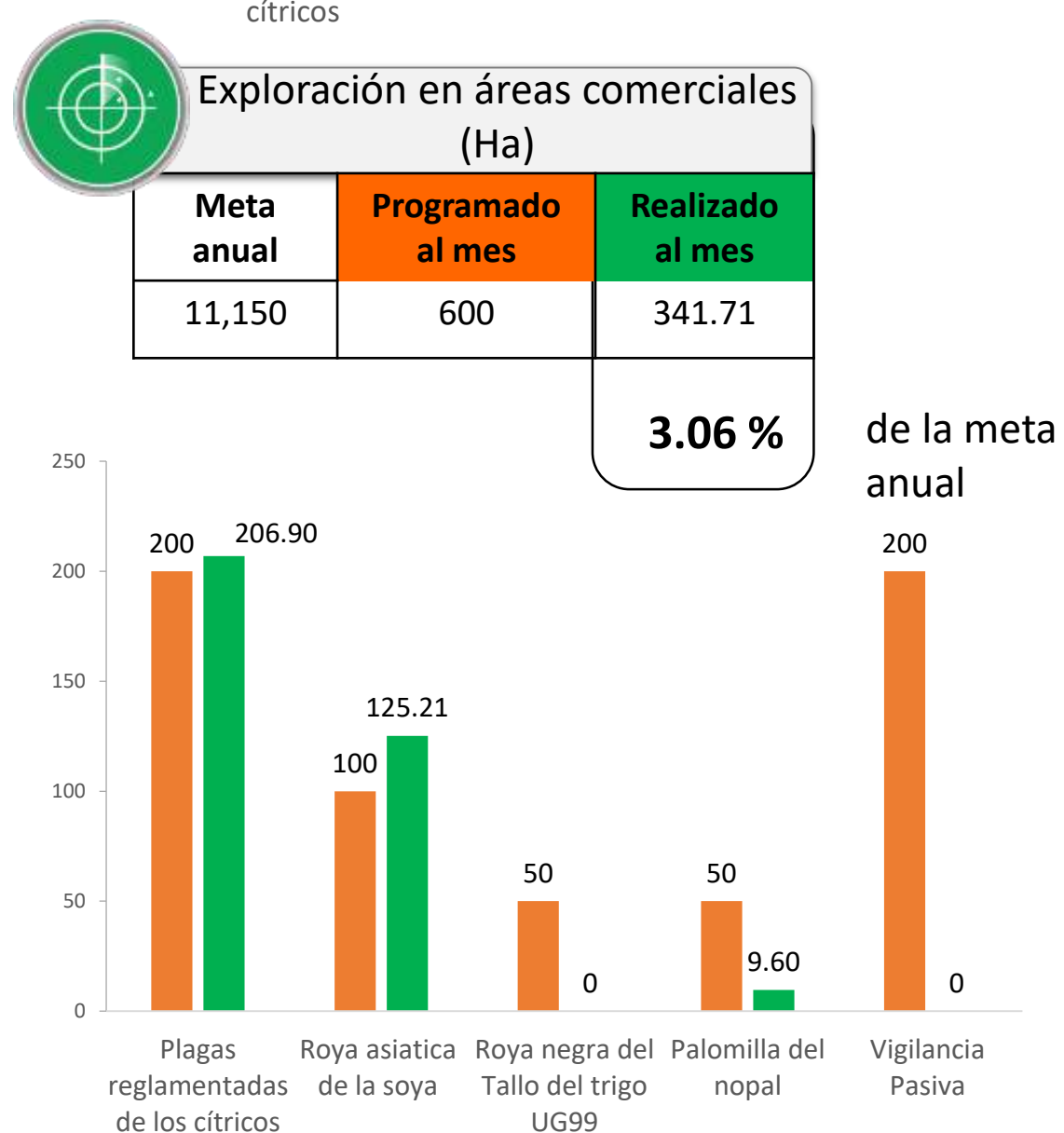
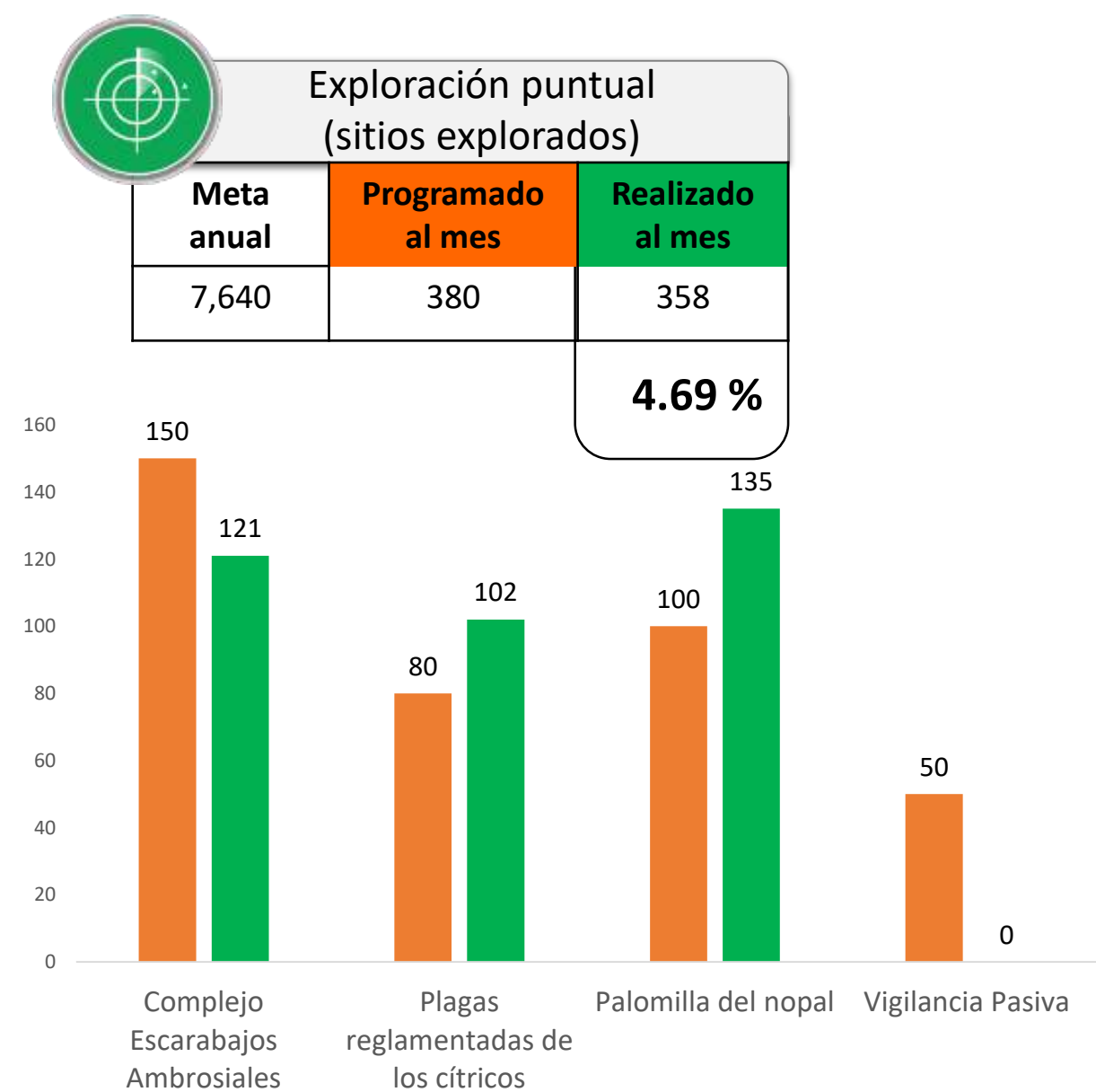
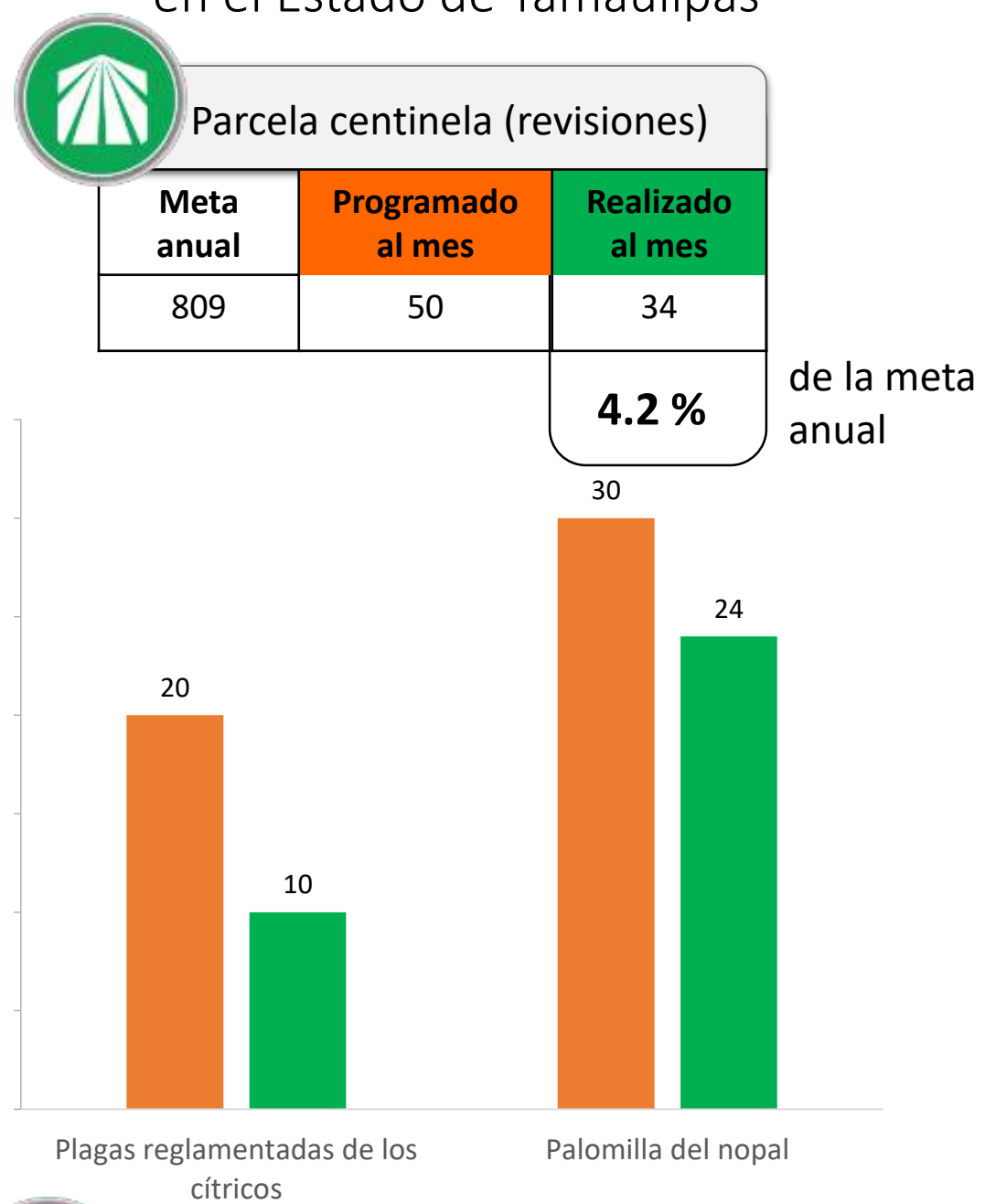
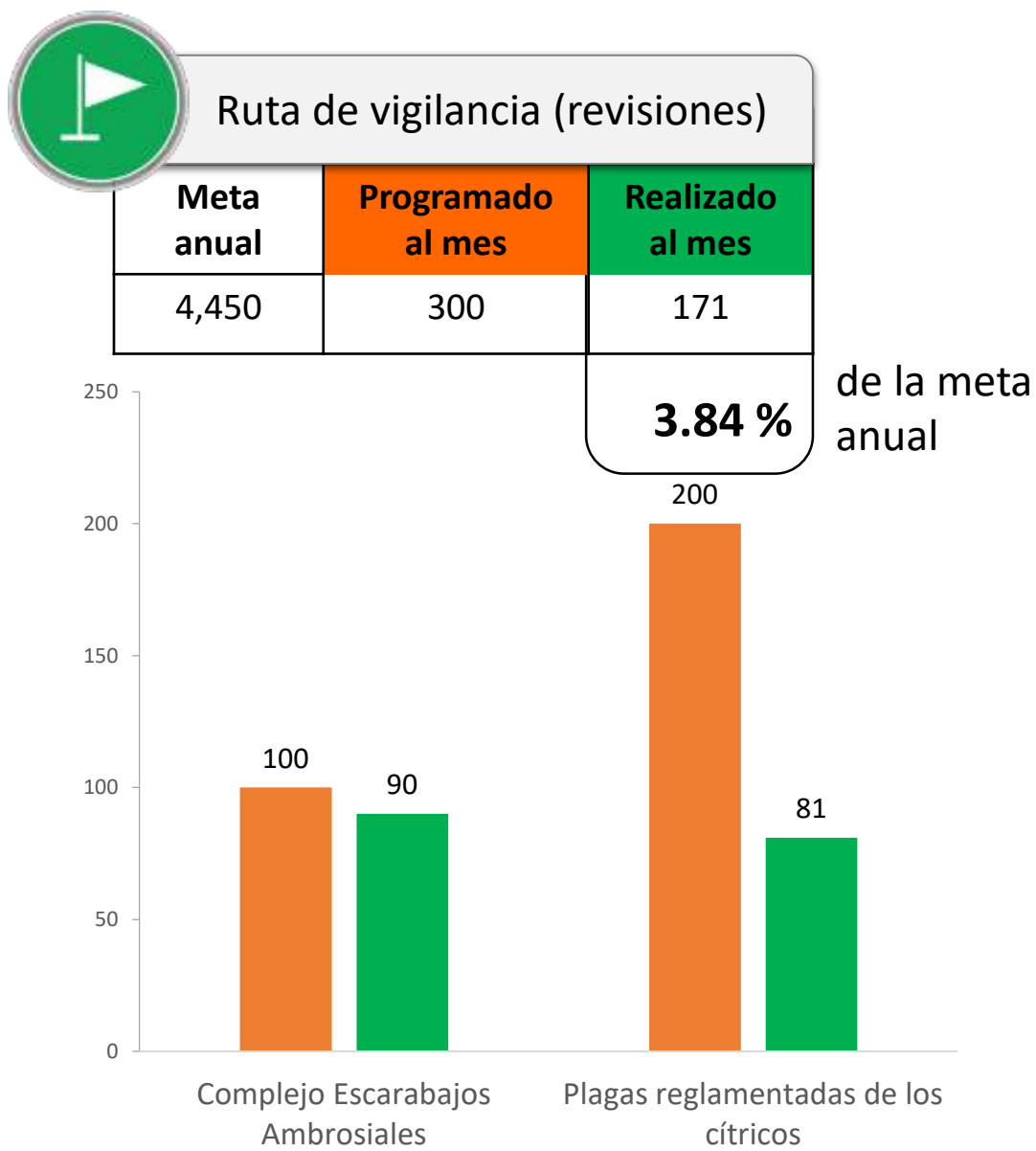
- Gusano de la mazorca**
(*Helicoverpa armigera*)
\$ 251,454.00
- Picudo rojo de las palmas**
(*Rhynchophorus ferrugineus*)
\$ 363,035.00
- Gorgojo Khapra**
(*Trogoderma granarium*)
\$ 62,008.00
- Carbón parcial del trigo**
(*Tilletia indica*)
\$ 38,100.00
- Roya negra del tallo de trigo**
(*Puccinia graminis f. sp. tritici*)
raza Ug99
\$ 34,400.00
- Palomilla del tomate**
(*Tuta absoluta*)
\$ 734,257.00
- Palomilla del nopal**
(*Cactoblastis cactorum*)
\$ 1,479,183.00
- Roya asiática de la soya**
(*Phakopsora pachirri*)
\$ 85,000.00
- Complejo de escarabajos ambrosiales**
Escarabajo ambrosia del laurel rojo (*Xyleborus glabratus-Raffaelea lauricola*)
Escarabajo barrenador polífago (*Euwallacea sp.-Fusarium euwallaceae*)
\$ 994,761.00
- Gusano oriental de la hoja**
(*Spodoptera litura*)
\$ 442,928.00
- Plagas reglamentadas de los cítricos**
Cancro de los cítricos (*Xanthomonas citri*)
Clorosis variegada de los cítricos (*Xylella fastidiosa subsp. pauca*)
Leprosis de los cítricos (*Citrus leprosis virus*)
Mancha negra de los cítricos (*Guignardia citricarpa-Phyllosticta citricarpa*)
\$ 960,847.00

Vigilancia pasiva y gasto administrativo

\$ 103,550.00

Informe de Estrategias Operativas

Programa de Vigilancia Epidemiológica Fitosanitaria
en el Estado de Tamaulipas



Durante el primer mes del año se ha logrado un avance en las estrategias operativas del Programa de Vigilancia Epidemiológica Fitosanitaria

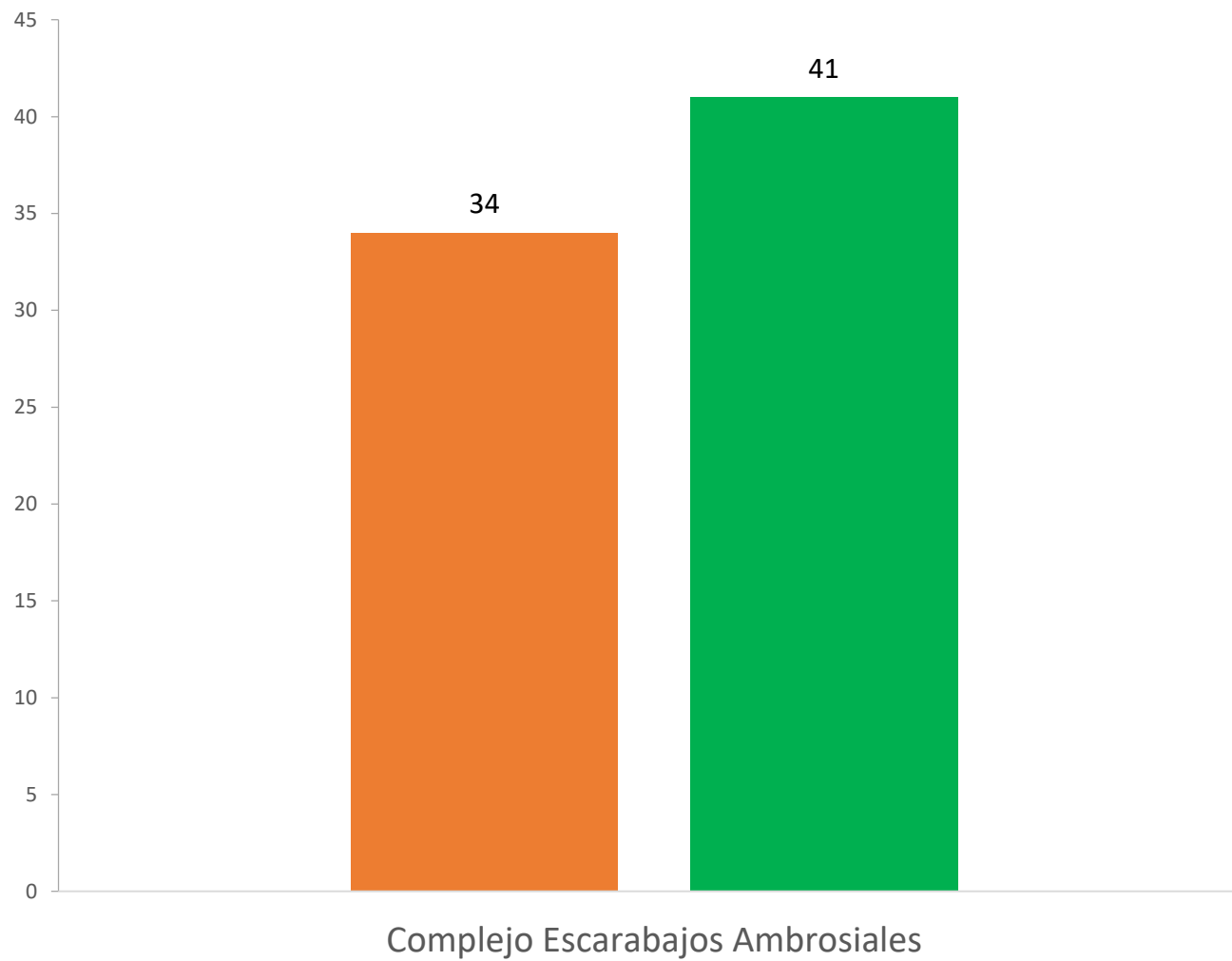


- 5.1 %** en Rutas de trapeo
- 4.2 %** en Parcelas centinelas
- 4.69 %** en Exploración puntual
- 3.06 %** en Exploración en áreas comerciales
- 5.61 %** en Plantas centinela



**Planta centinela
(Revisiones)**

Meta anual	Programado al mes	Realizado al mes
731	34	41
		5.61 %



Durante el primer mes del año se ha logrado un avance en las estrategias operativas del Programa de Vigilancia Epidemiológica Fitosanitaria



- 5.1 %** en Rutas de trampeo
- 4.2 %** en Parcelas centinelas
- 4.69 %** en Exploración puntual
- 3.06 %** en Exploración en áreas comerciales
- 5.61 %** en Planta centinela