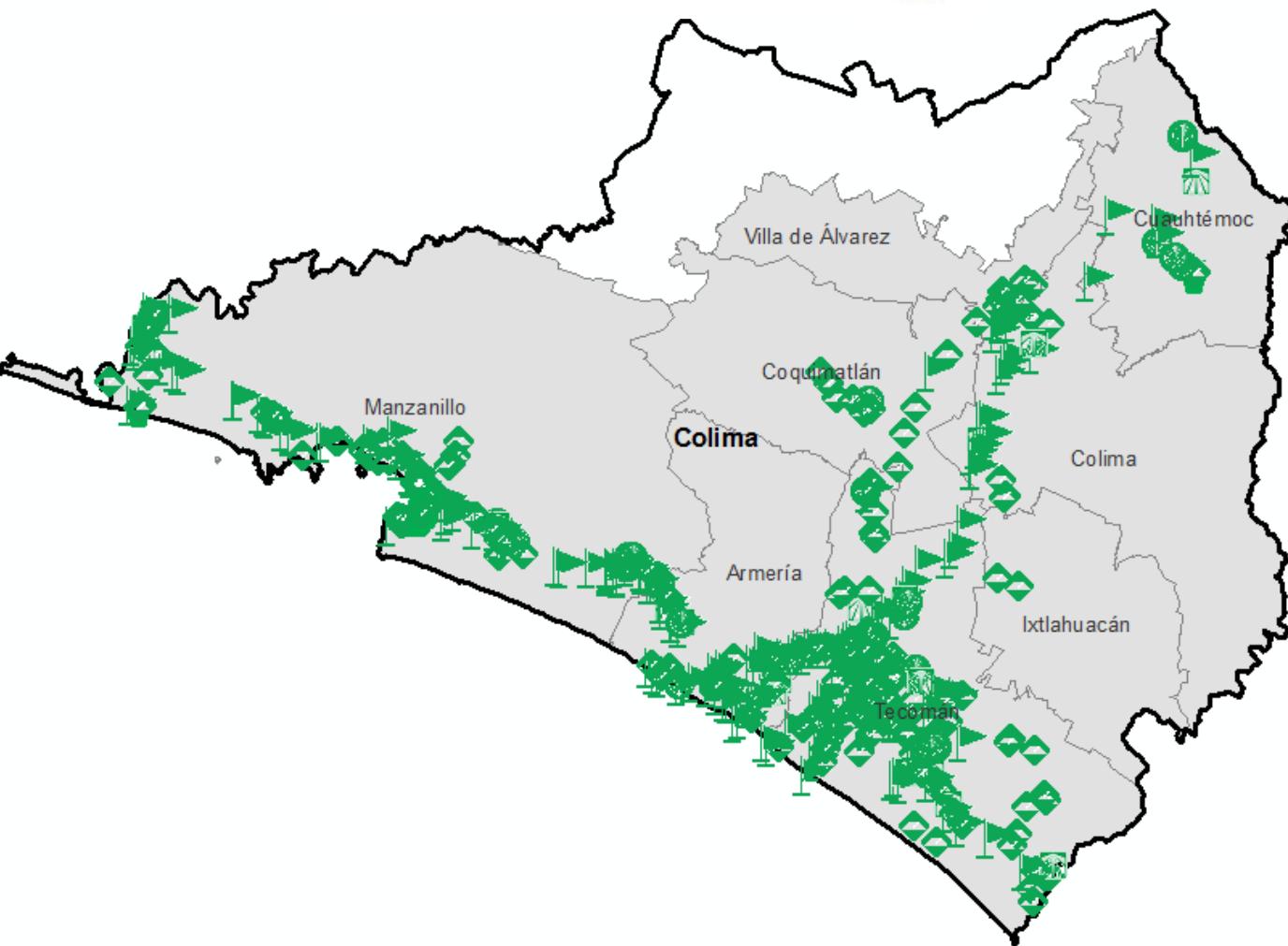


# Programa de Vigilancia Epidemiológica Fitosanitaria en el Estado de Colima

## Informe de Estrategias Operativas 2017

Estrategias operativas



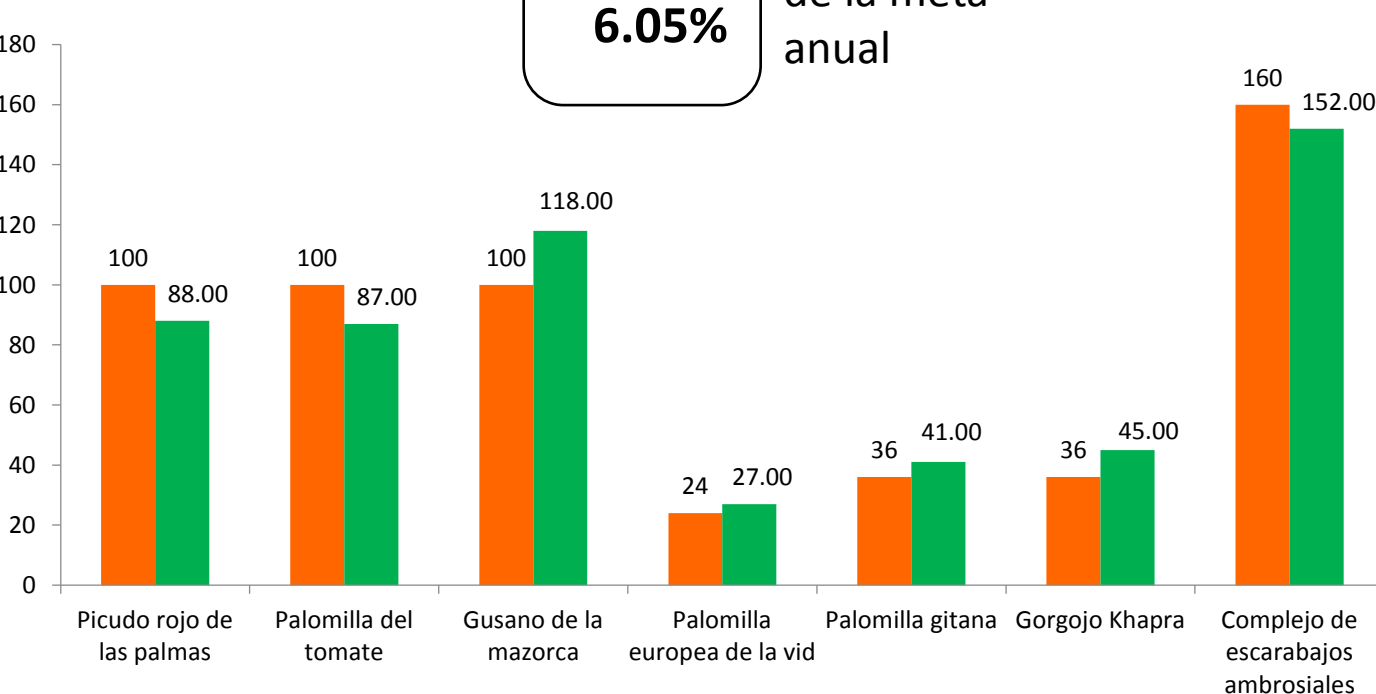
Avance de **2017**  
Estrategias Operativas

Durante el mes de enero se cumplió el siguiente avance de las estrategias operativas del Programa de Vigilancia Epidemiológica Fitosanitaria

**Rutas de trapeo (revisiones)**

Meta anual	Programado al mes	Realizado al mes
9,219	556	558

**6.05%** de la meta anual



Recurso autorizado VEF **\$ 2,790,376.00**

- Gusano de la mazorca (GM)**  
(*Helicoverpa armigera*) \$ 181,876.00
- Complejo de escarabajos ambrosiales (CEA)**  
Barrenador polífago y Ambrosia del laurel rojo \$ 637,330.00
- Quemadura de la hoja (QH)**  
(*Xylella fastidiosa* subsp. *multiplex*) \$ 108,105.00
- Plagas reglamentadas del plátano (PRP)**  
\$ 668,975.00
- Plagas reglamentadas de los cítricos (PRC)**  
\$ 155,226.00
- Pudrición del cogollo (PC)**  
(*Phytophthora palmivora*) \$ 109,099.00
- Fusariosis de la piña (FP)**  
(*Fusarium guttiforme*) \$ 123,050.00
- Picudo rojo de las palmas (PRP)**  
(*Rhynchophorus ferrugineus*) \$ 97,950.00
- Gorgojo khapra (GK)**  
(*Trogoderma granarium*) \$ 82,551.00
- Palomilla gitana (PG)**  
(*Lymantria dispar*) \$ 91,000.00
- Palomilla del tomate (PT)**  
(*Tuta absoluta*) \$ 177,920.00
- Palomilla europea de la vid (PEV)**  
(*Lobesia botrana*) \$ 88,824.00
- Gusano oriental de la hoja (GOH)**  
(*Spodoptera litura*) \$ 101,700.00

Vigilancia pasiva y gasto administrativo

**\$ 166,770.00**

## Programa de Vigilancia Epidemiológica Fitosanitaria en el Estado de Colima

### Informe de Estrategias Operativas



#### Rutas de vigilancia (revisiones)

Meta anual	Programado al mes	Realizado al mes
3,800	210	239

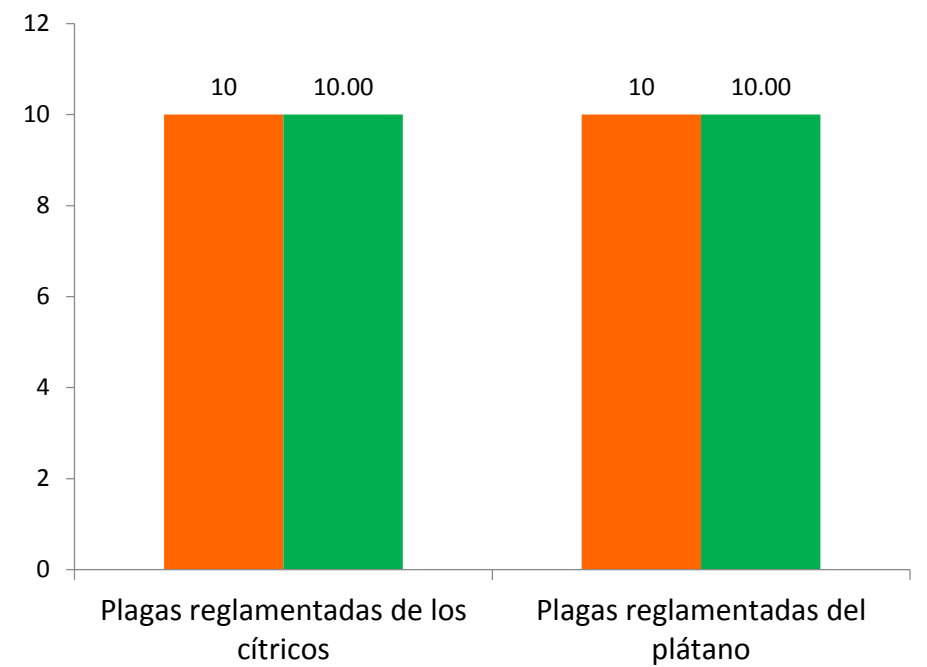
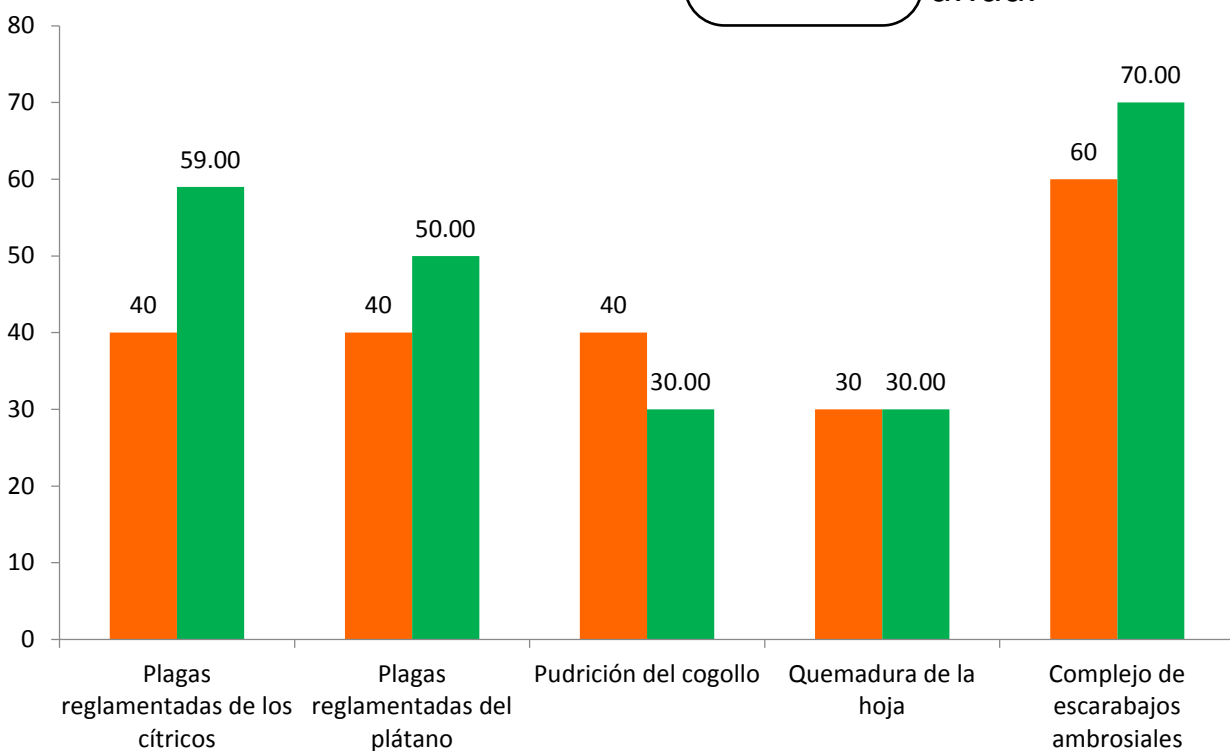
**6.29%** de la meta anual



#### Parcelas centinela (revisiones)

Meta anual	Programado al mes	Realizado al mes
240	20	20

**8.33%** de la meta anual



#### Área de exploración (Ha)

Meta anual	Programado al mes	Realizado al mes
2,691	111	163.73

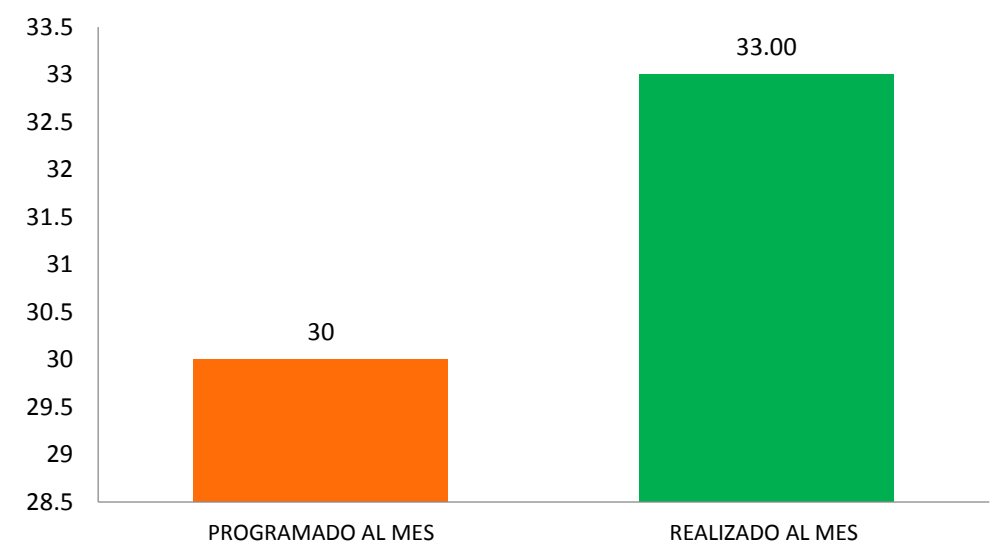
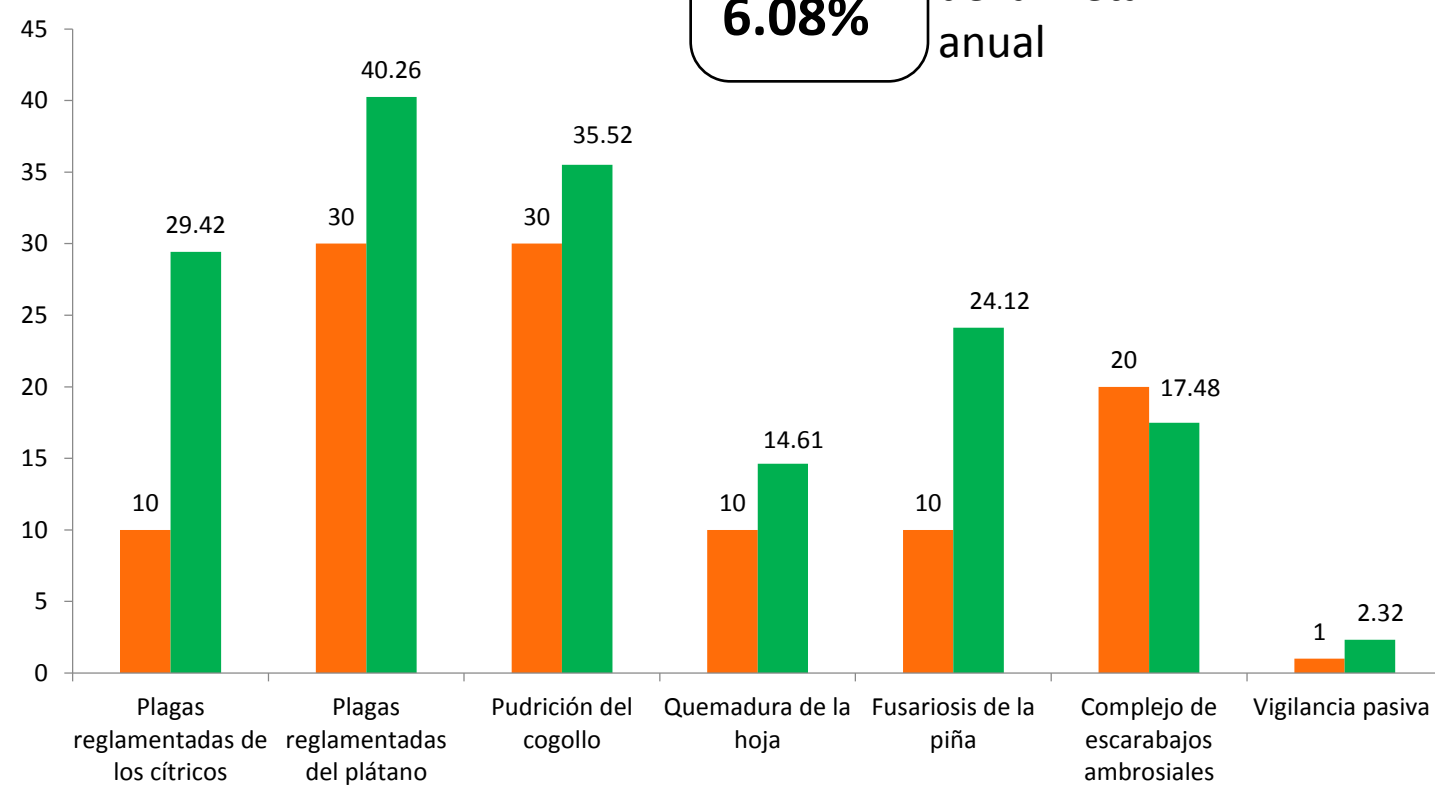
**6.08%** de la meta anual



#### Planta centinela (revisiones)

Meta anual	Programado al mes	Realizado al mes
430	30	33

**7.67%** de la meta anual



Durante el primer mes del año se ha logrado un avance en las estrategias operativas del Programa de Vigilancia Epidemiológica Fitosanitaria



- 6.05 %** en Rutas de trampeo
- 6.29 %** en Rutas de vigilancia
- 8.33 %** en Parcelas centinelas
- 6.08 %** en Área de exploración
- 7.67 %** en Planta centinela