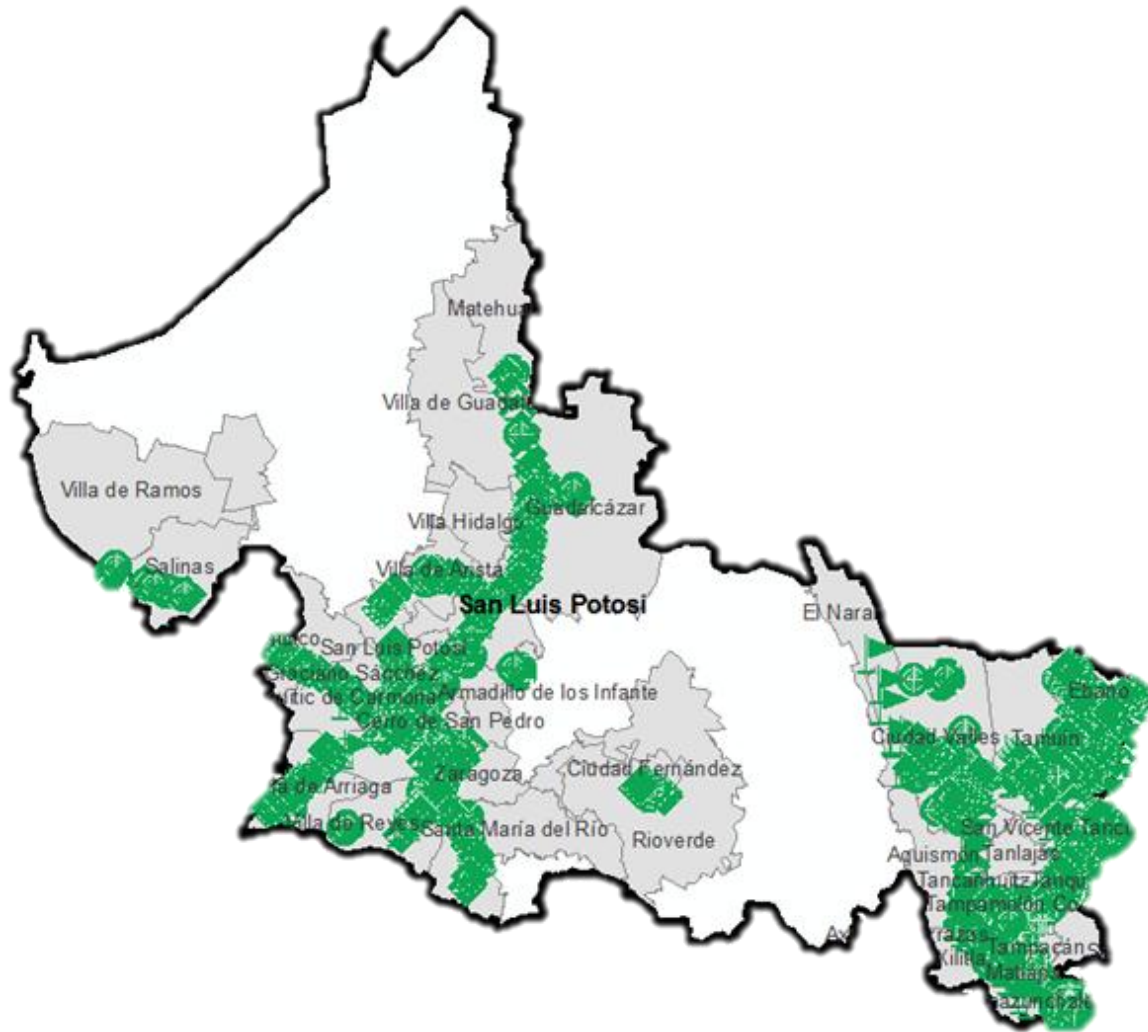
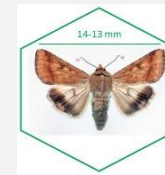


Programa de Vigilancia Epidemiológica Fitosanitaria en el estado de San Luis Potosí

Informe de Acciones Operativas 2016



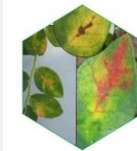
Recurso autorizado **\$ 4,797,906.00**



Gusano de la mazorca
(*Helicoverpa armigera*)
\$ 780,000.00

Complejo de Escarabajos Ambrosiales

Escarabajo barrenador polífago y
Escarabajo ambrosia del laurel rojo
\$ 568,210.00



Quemadura de la hoja
(*Xylella fastidiosa*)
\$ 336,775.00

**Plagas reglamentadas
de los cítricos**

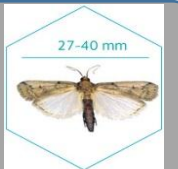
\$ 1,663,122.00



Palomilla del tomate
(*Tuta absoluta*)
\$ 399,410.00

Palomilla del nopal
(*Cactoblastis cactorum*)

\$ 335,750.00



Avance de Acciones Operativas 2016

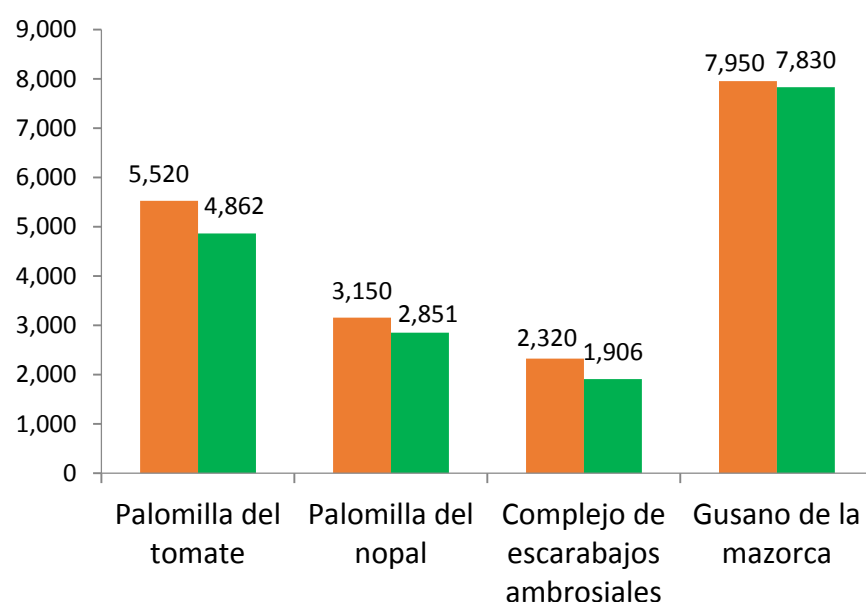
Durante el mes de diciembre se cumplió el siguiente avance de acciones operativas del Programa de Vigilancia Epidemiológica Fitosanitaria



Rutas de trampeo (revisiones)

Meta anual	Programado al mes	Realizado al mes
18,940	18,940	17,449

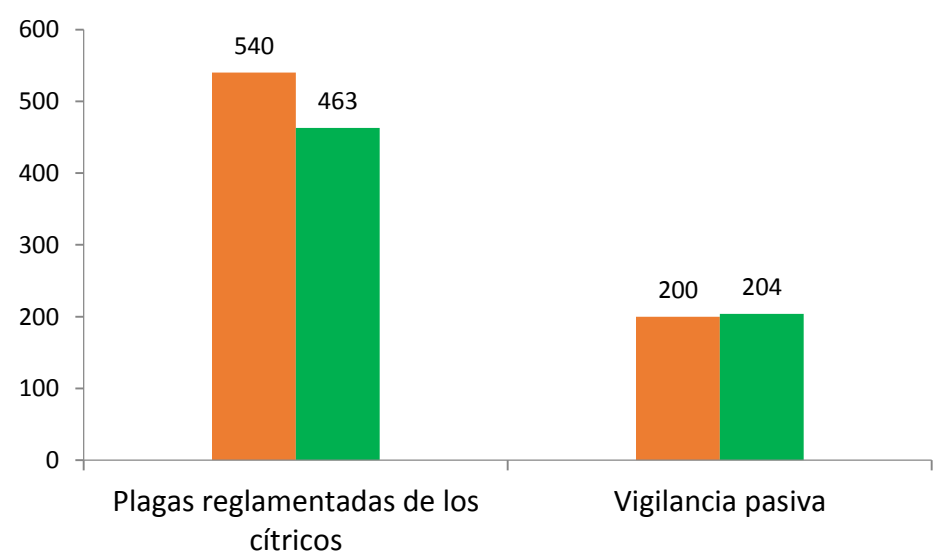
92.13% de la meta anual



Parcelas centinela (revisiones)

Meta anual	Programado al mes	Realizado al mes
740	740	667

90.14% de la meta anual



Fondo de contingencia,
vigilancia pasiva y gasto
administrativo

\$ 714,639.00

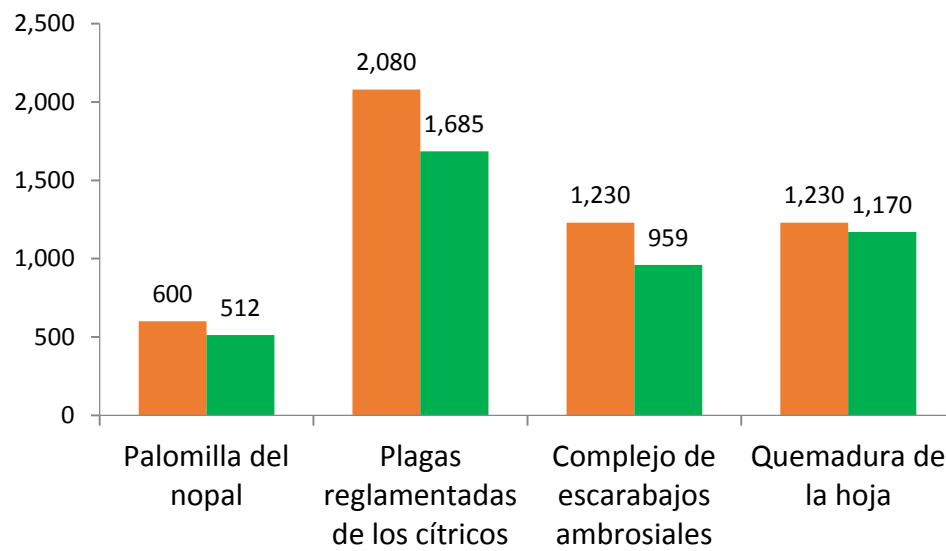
Informe de Acciones Operativas



Rutas de vigilancia (revisiones)

Meta anual	Programado al mes	Realizado al mes
5,140	5,140	4,326

84.16% de la meta anual



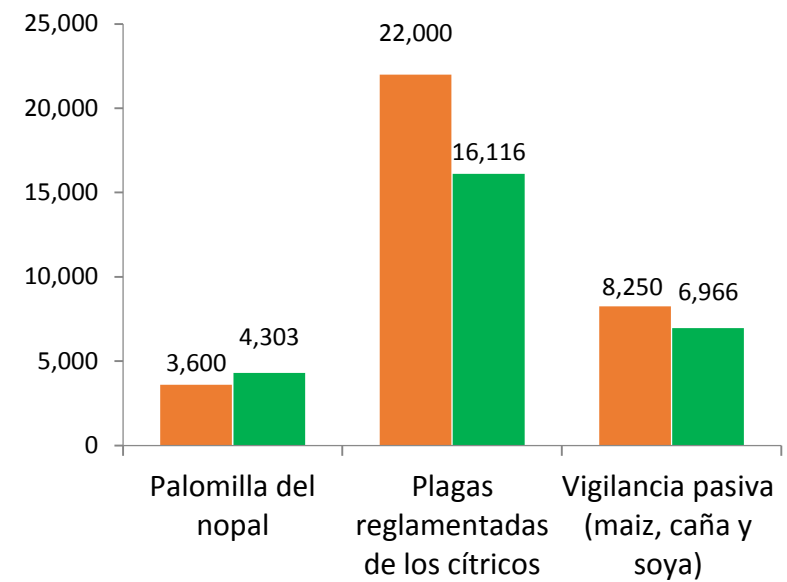
Programa de Vigilancia Epidemiológica Fitosanitaria en el estado de San Luis Potosí



Área de exploración (ha)

Meta anual	Programado al mes	Realizado al mes
33,850	32,050	25,063

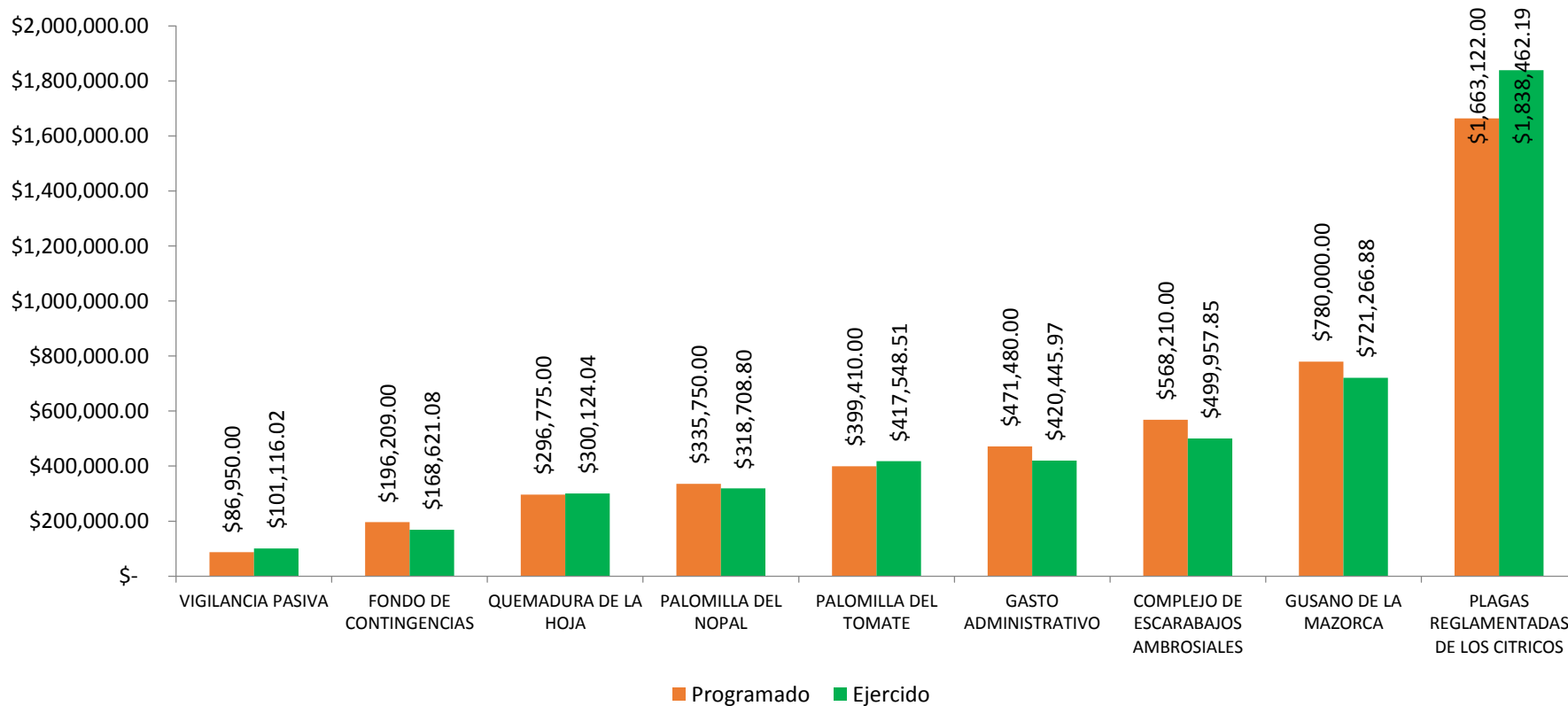
80.90% de la meta anual



Recurso ejercido a diciembre (SICAFI)

Programado anual	Programado al mes	Ejercido al mes
4,797,906.00	\$4,797,906.00	\$4,786,251.34

99.75% de la meta anual



Durante el doceavo mes del año se logró el siguiente avance en las acciones operativas del Programa de Vigilancia Epidemiológica Fitosanitaria

92.13 % Rutas de trampeo

84.16 % Rutas de vigilancia

90.14 % Parcelas centinela

80.90 % Área de exploración

