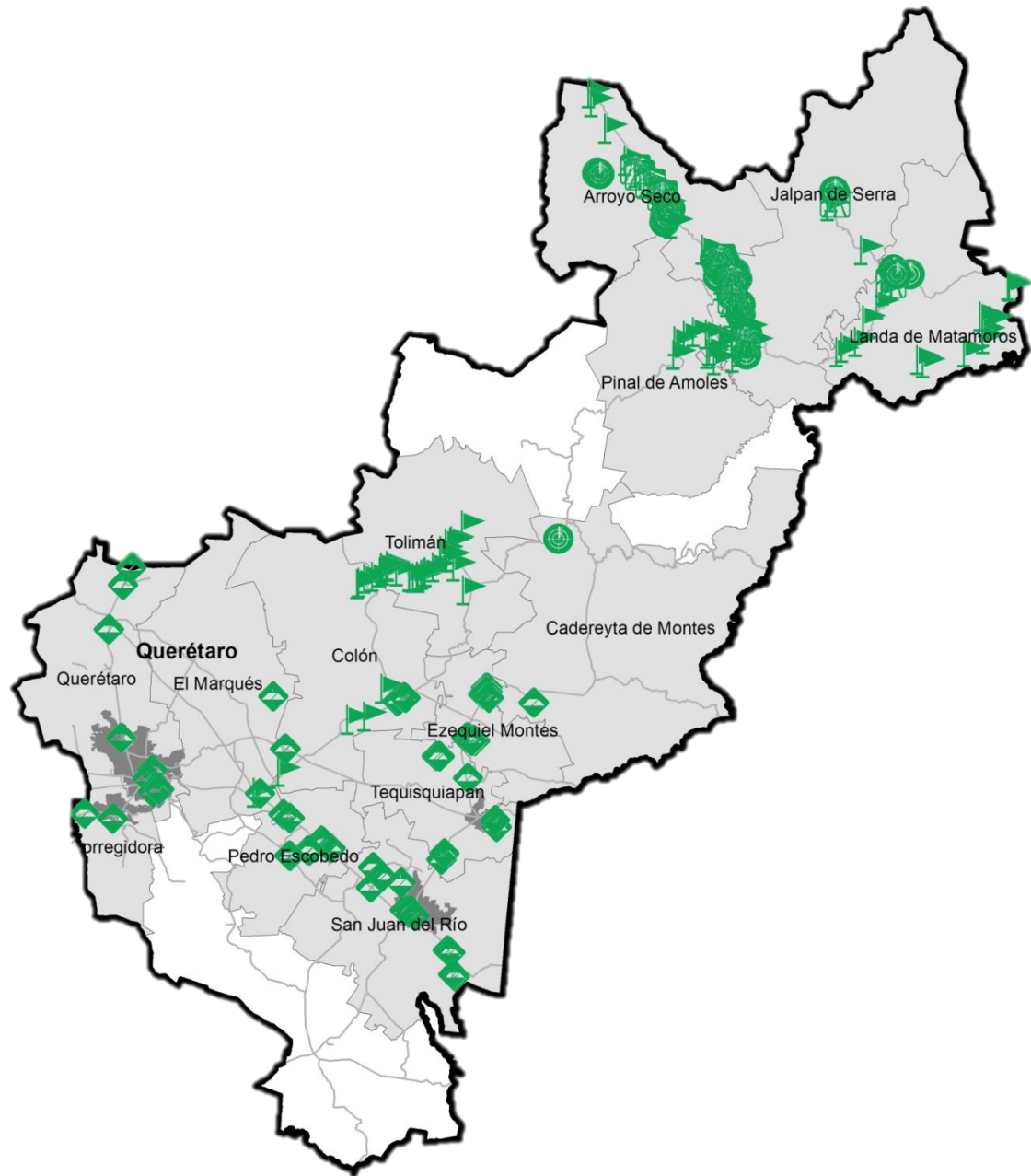


Programa de Vigilancia Epidemiológica Fitosanitaria en el estado de Querétaro

Informe de Acciones Operativas 2016

Recurso autorizado VEF **\$ 1,890,026.00**

Recurso estatal **\$ 472,507.00**



Plagas reglamentadas de los cítricos (PRC)



(*Xylella fastidiosa* subsp. *Pauca*,
Xanthomonas citri, *Guignardia citricarpa*)

\$ 364,467.00

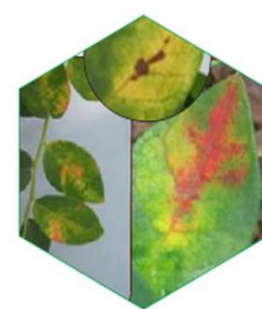
Complejo de escarabajos ambrosiales (CEA)

Escarabajo barrenador polífago
Escarabajo ambrosia del laurel rojo



\$ 556,429.00

Quemadura de la hoja (QH) (*Xylella fastidiosa*)



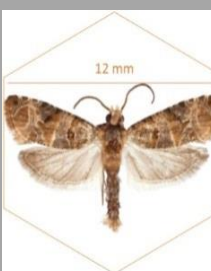
\$ 132,200.00

Palomilla del tomate (PT) (*Tuta absoluta*)



\$ 159,879.00

Palomilla europea de la vid (PEV) (*Lobesia botrana*)



\$ 219,414.00

Fondo de contingencia,
Vigilancia pasiva y gasto
administrativo

\$ 309,776.00

Avance de Acciones Operativas 2016

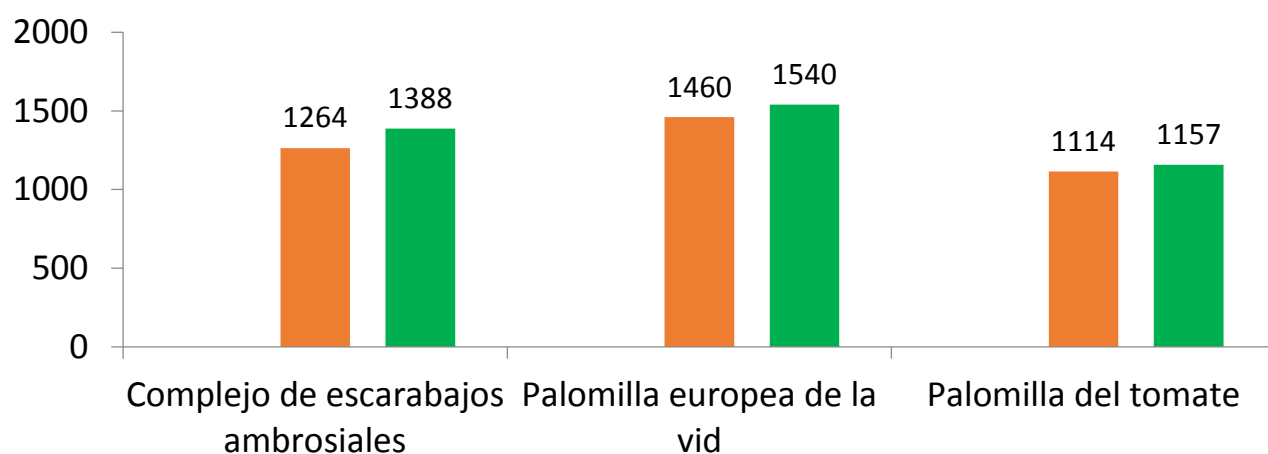
Al mes de diciembre se cumplió el siguiente avance de acciones operativas del Programa de Vigilancia Epidemiológica Fitosanitaria



Rutas de trampeo (revisiones)

Meta anual	Programado al mes	Realizado al mes
3,838	3,838	4,085

106.44% de la meta anual



Informe de Acciones Operativas

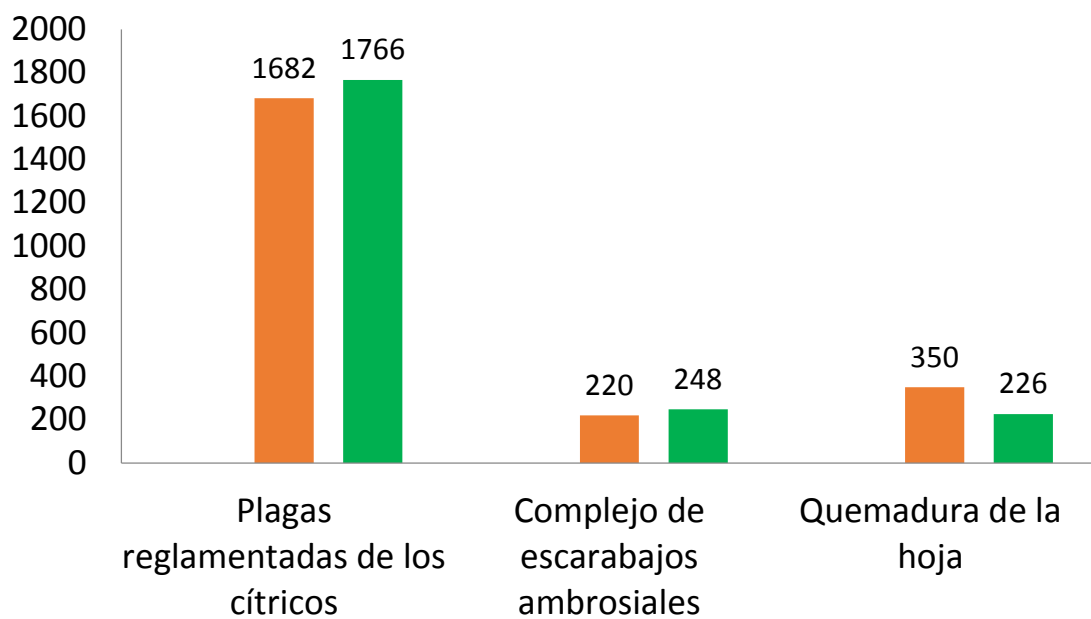
Programa de Vigilancia Epidemiológica Fitosanitaria en el estado de Querétaro



Rutas de vigilancia (revisiones)

Meta anual	Programado al mes	Realizado al mes
2,252	2,252	2,240

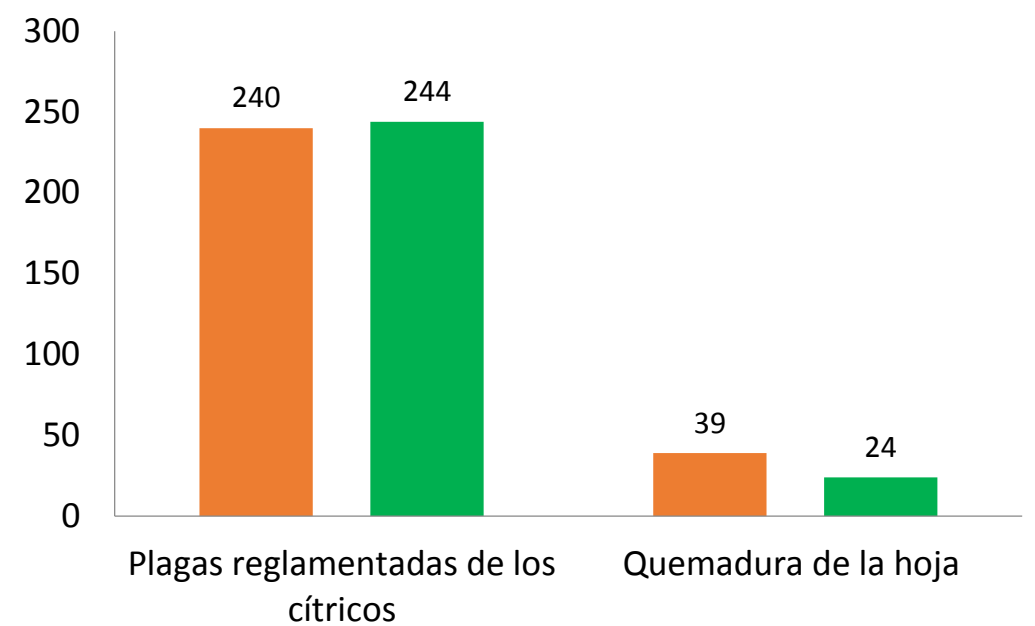
99.46% de la meta anual



Parcelas centinela (revisiones)

Meta anual	Programado al mes	Realizado al mes
279	279	268

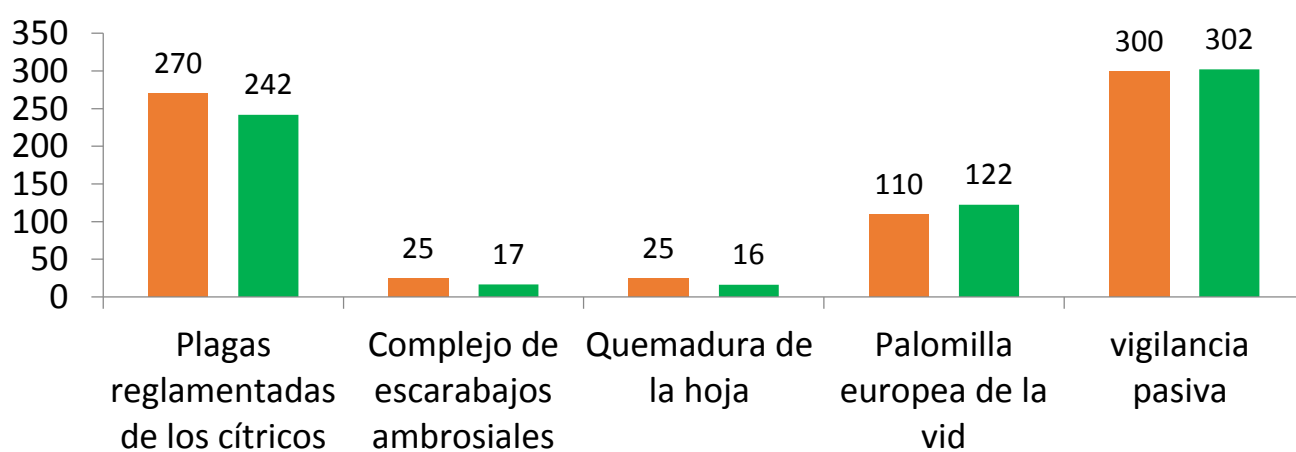
99.05% de la meta anual



Áreas de exploración (ha)

Meta anual	Programado al mes	Realizado al mes
730	730	699.06

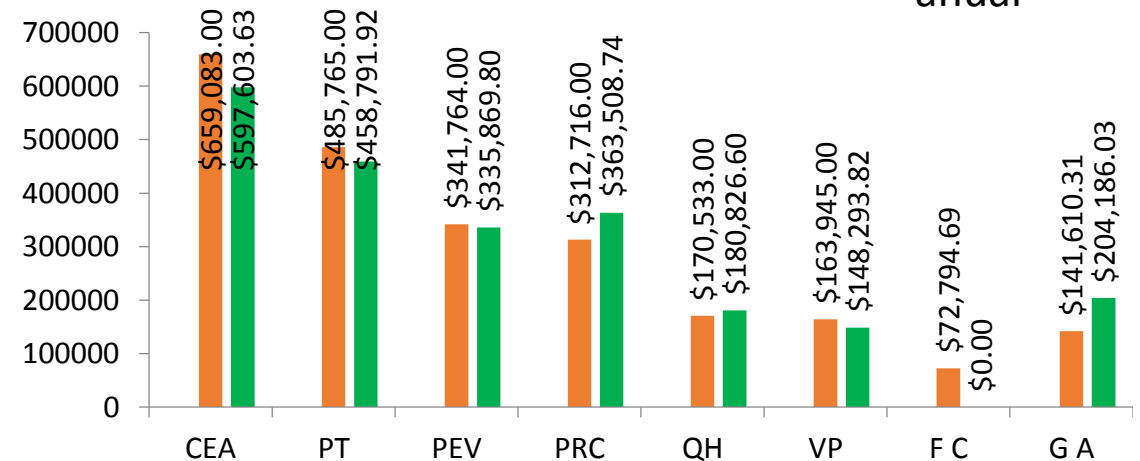
95.76% de la meta anual



Recurso SICAFI

Programado anual	Programado al mes	Ejercido al mes
2,362,533.00	2,362,533.00	2,289,080.54

95.14% de la meta anual



Al cierre del ejercicio 2016 se logró el siguiente cumplimiento de las acciones operativas del Programa de Vigilancia Epidemiológica Fitosanitaria

- 106.44%** en Rutas de trapeo
- 99.46%** en Rutas de vigilancia
- 96.05%** en Parcelas centinela
- 95.76%** en Área de exploración

