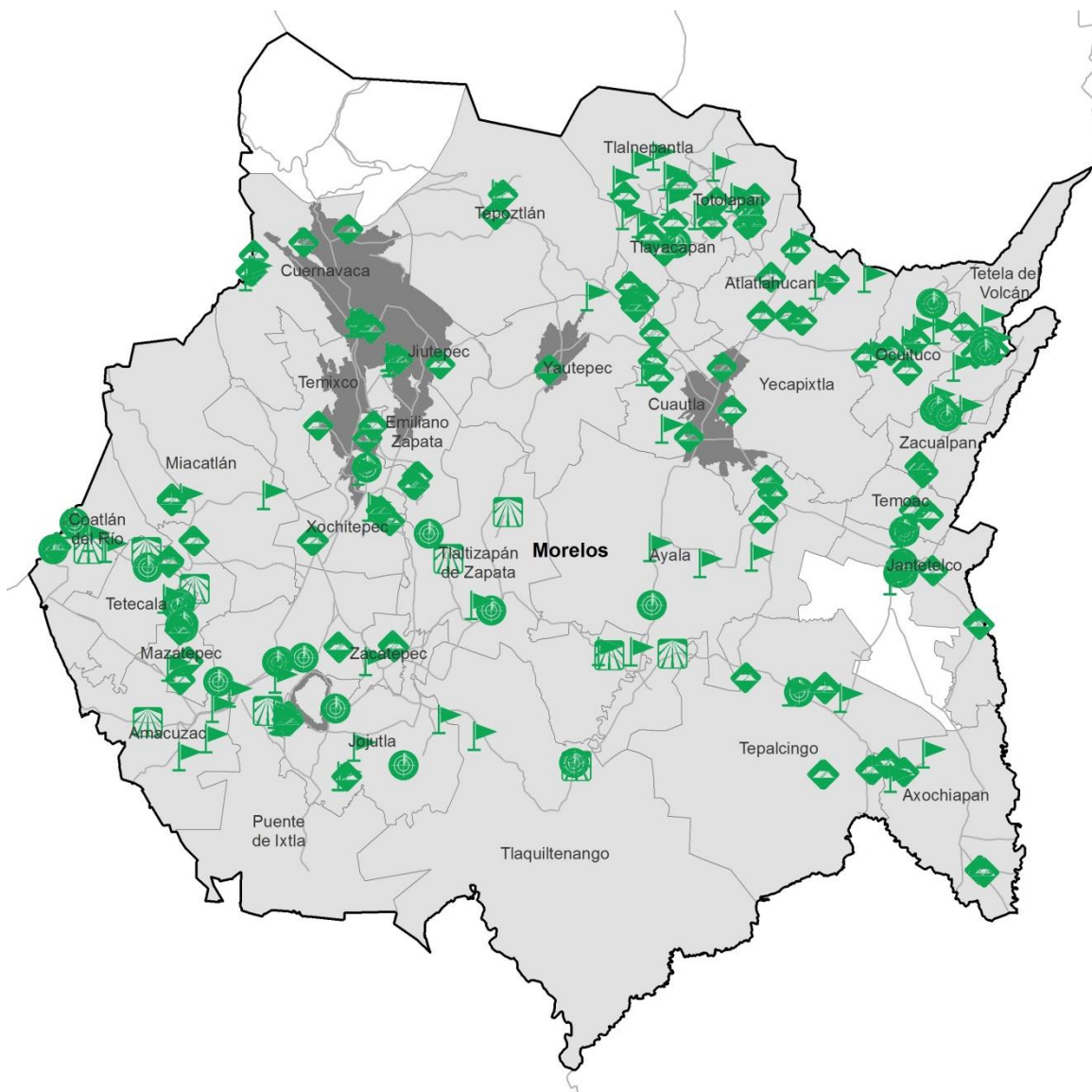


# Programa de Vigilancia Epidemiológica Fitosanitaria en el estado de Morelos

Recurso autorizado VEF **\$ 2,905,100.00**

## Informe de Acciones Operativas 2016



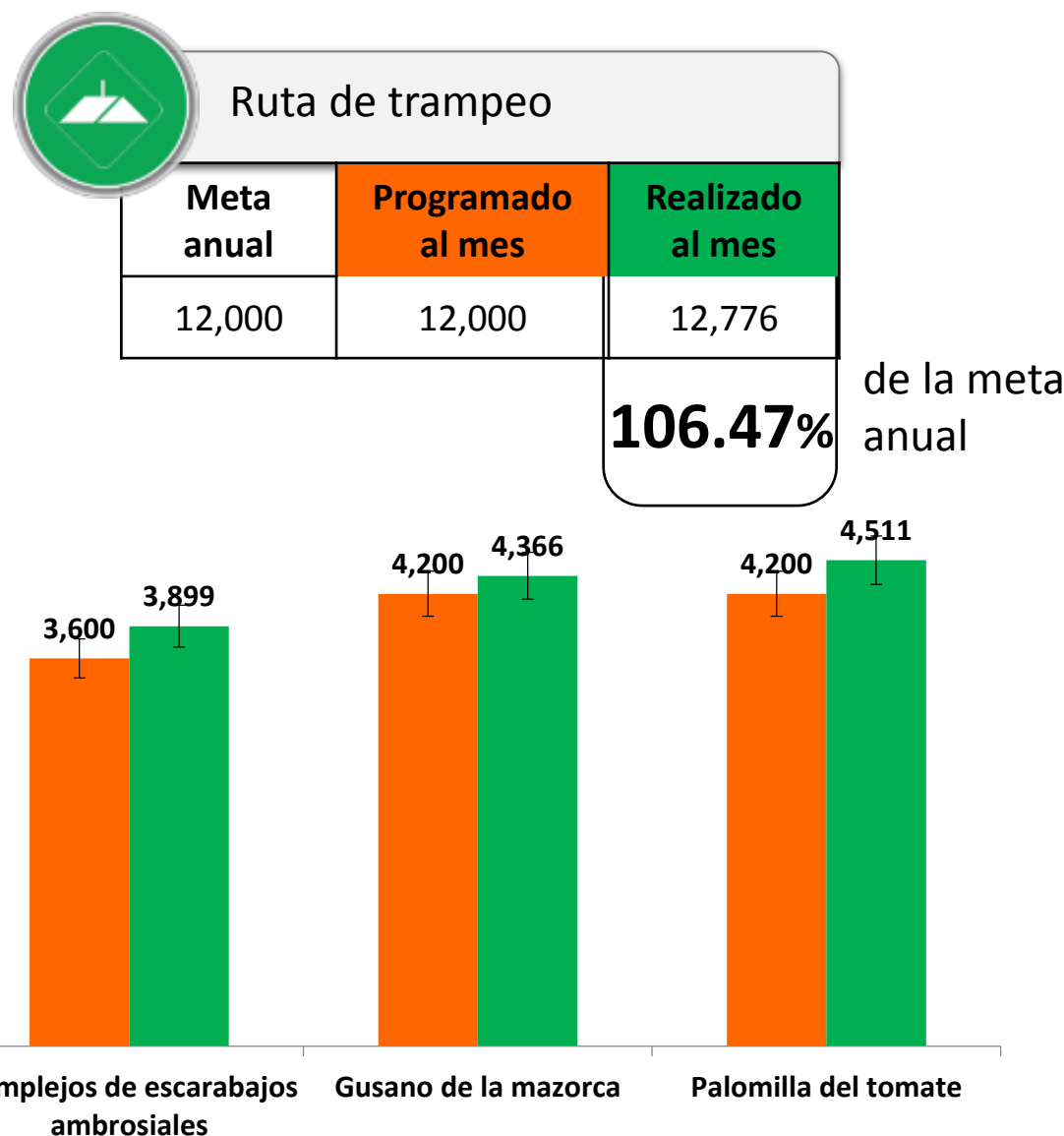
	<b>Gusano de la mazorca</b> ( <i>Helicoverpa armigera</i> )	\$ 731,439.00
	<b>Complejos de escarabajos ambrosiales</b> Barrenador polífago y Ambrosia del laurel rojo	\$ 668,331.00
	<b>Quemadura de la hoja</b> ( <i>Xylella fastidiosa</i> )	\$ 0.00
	<b>Plagas reglamentadas de los cítricos</b>	\$ 563,043.00
	<b>Palomilla del tomate</b> ( <i>Tuta absoluta</i> )	\$ 504,409.00

Fondo de contingencia,  
Vigilancia pasiva y gasto  
administrativo

**\$ 437,878.00**

## Avance de Acciones Operativas 2016

Durante el mes de diciembre se cumplió el siguiente avance de acciones operativas del Programa de Vigilancia Epidemiológica Fitosanitaria



## Informe de Acciones Operativas

## Programa de Vigilancia Epidemiológica Fitosanitaria en el estado de Morelos



### Rutas de Vigilancia

Meta anual	Programado al mes	Realizado al mes
3,090	3,090	3,435

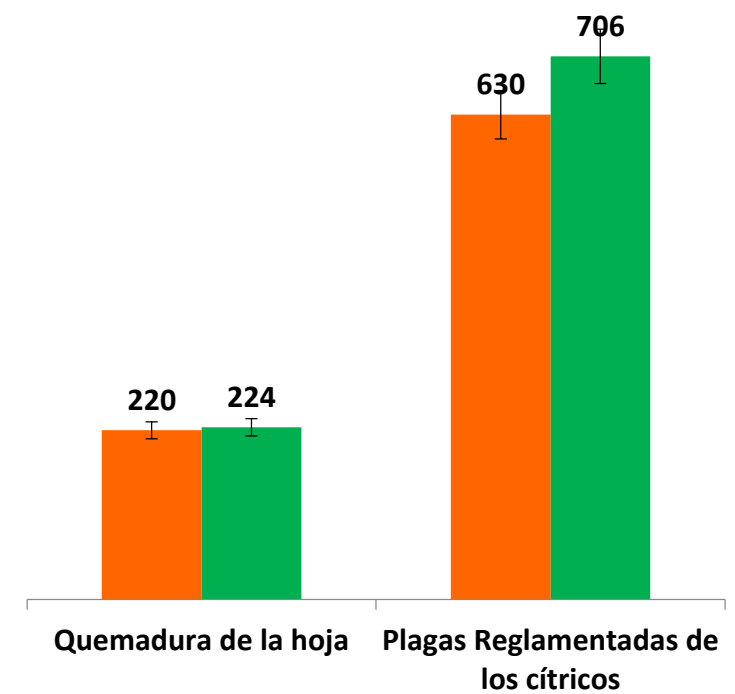
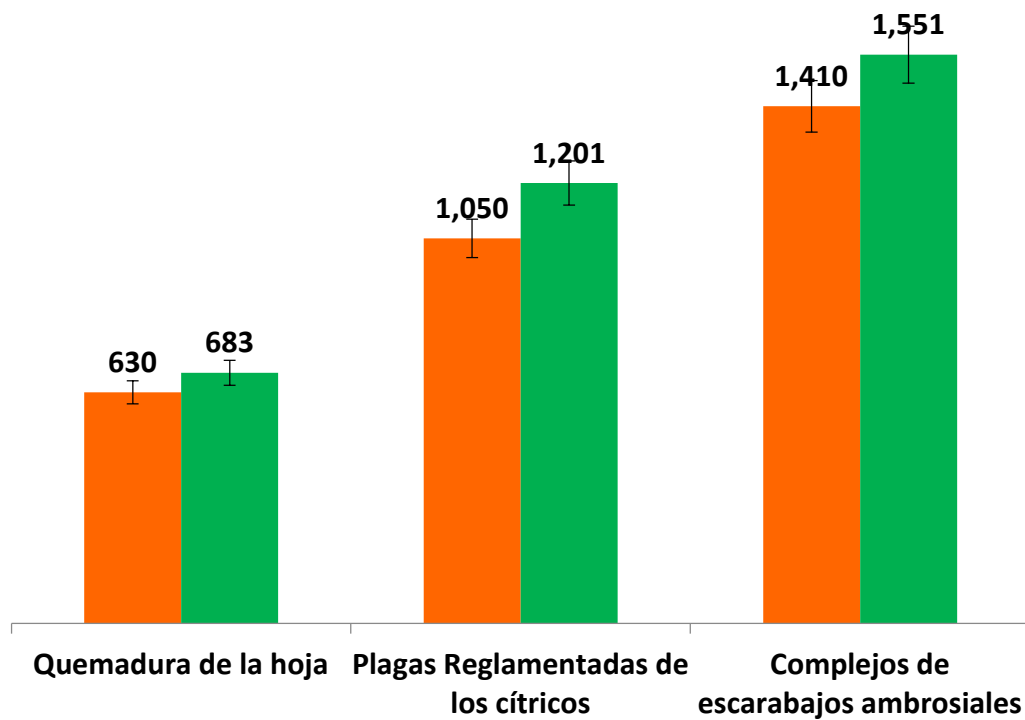
**111.17%** de la meta anual



### Parcela Centinela

Meta anual	Programado al mes	Realizado al mes
850	850	930

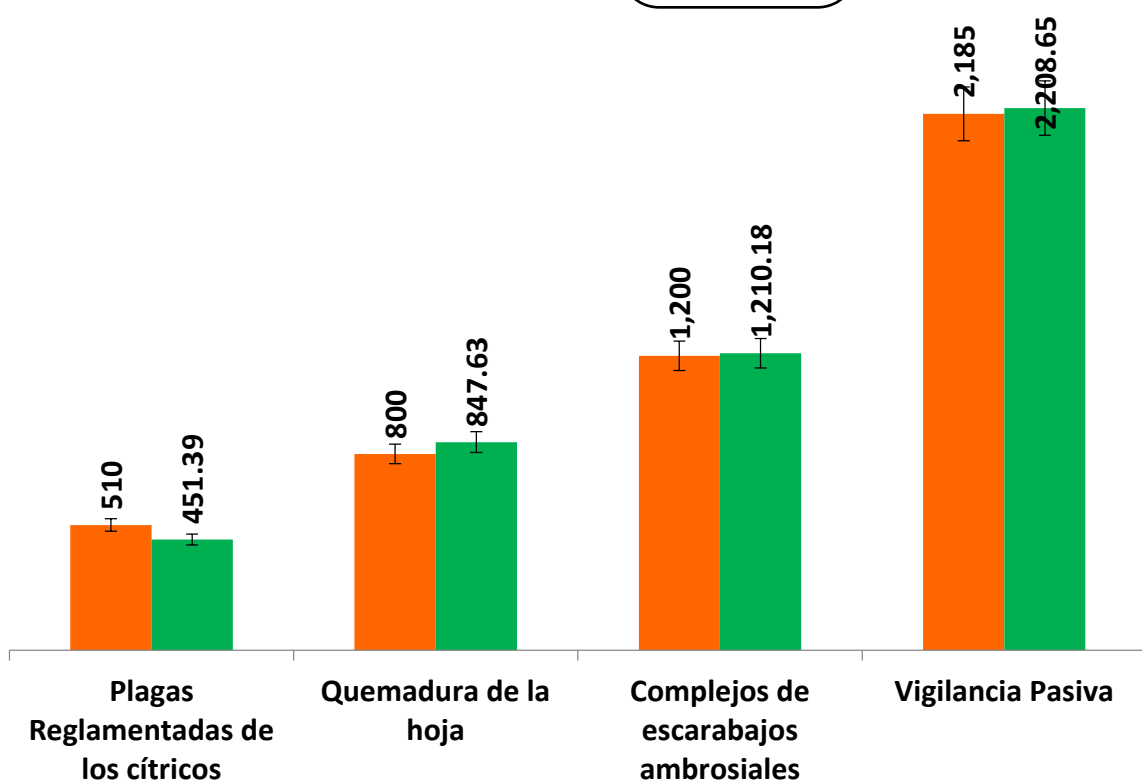
**109.41%** de la meta anual



### Área de Exploración

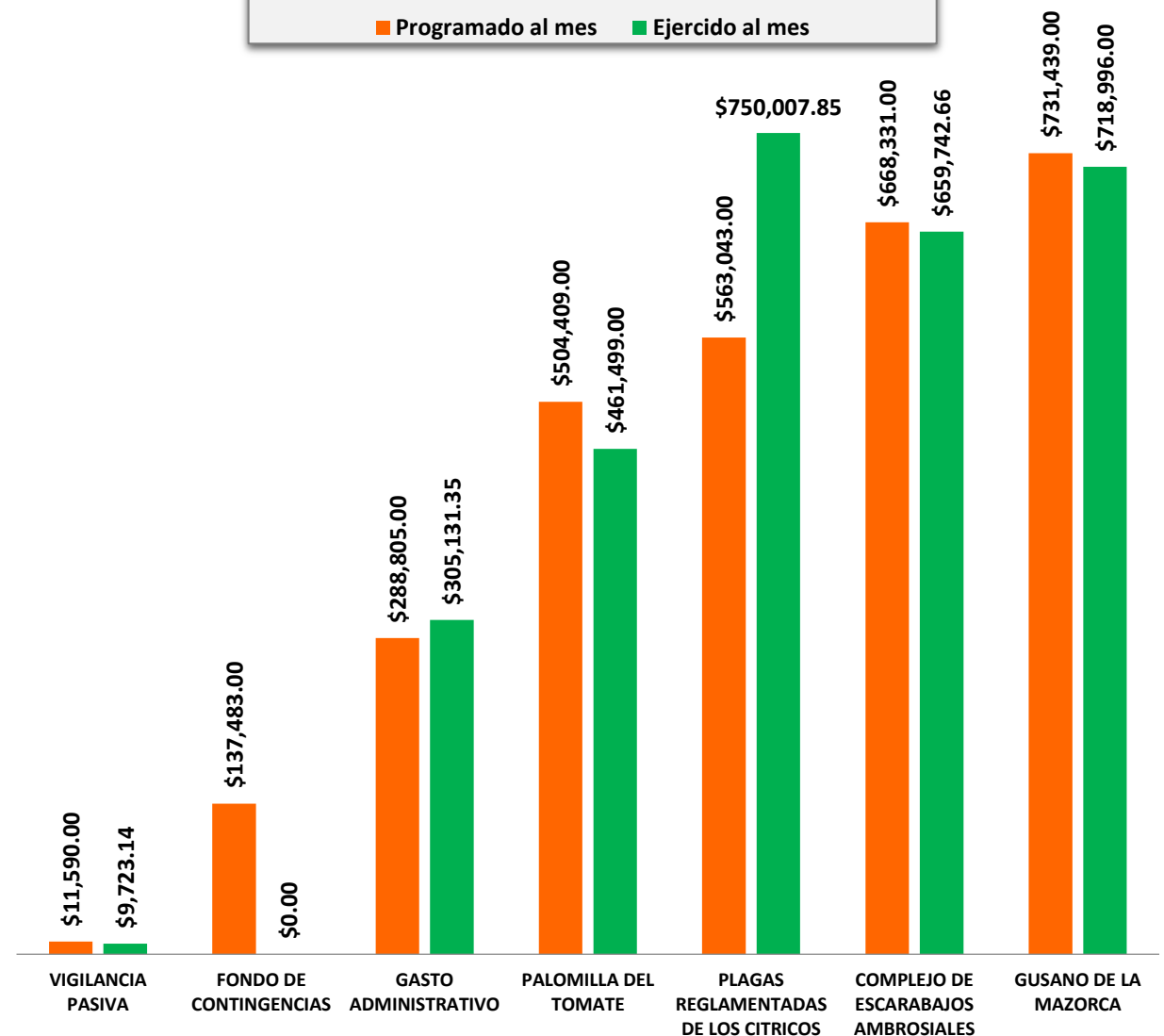
Meta anual	Programado al mes	Realizado al mes
4,695	4,695	4,717.85

**100.49%** de la meta anual



### Financiero a Diciembre

Programado al mes Ejercido al mes



Nota: El recurso autorizado se ejerció en su totalidad

Durante el doceavo mes del año se logró un avance en las acciones operativas del Programa de Vigilancia Epidemiológica Fitosanitaria



**106.47%** en Rutas de trapeo  
**111.17%** en Rutas de vigilancia  
**109.41%** en Parcela centinela  
**100.49%** en Área de exploración