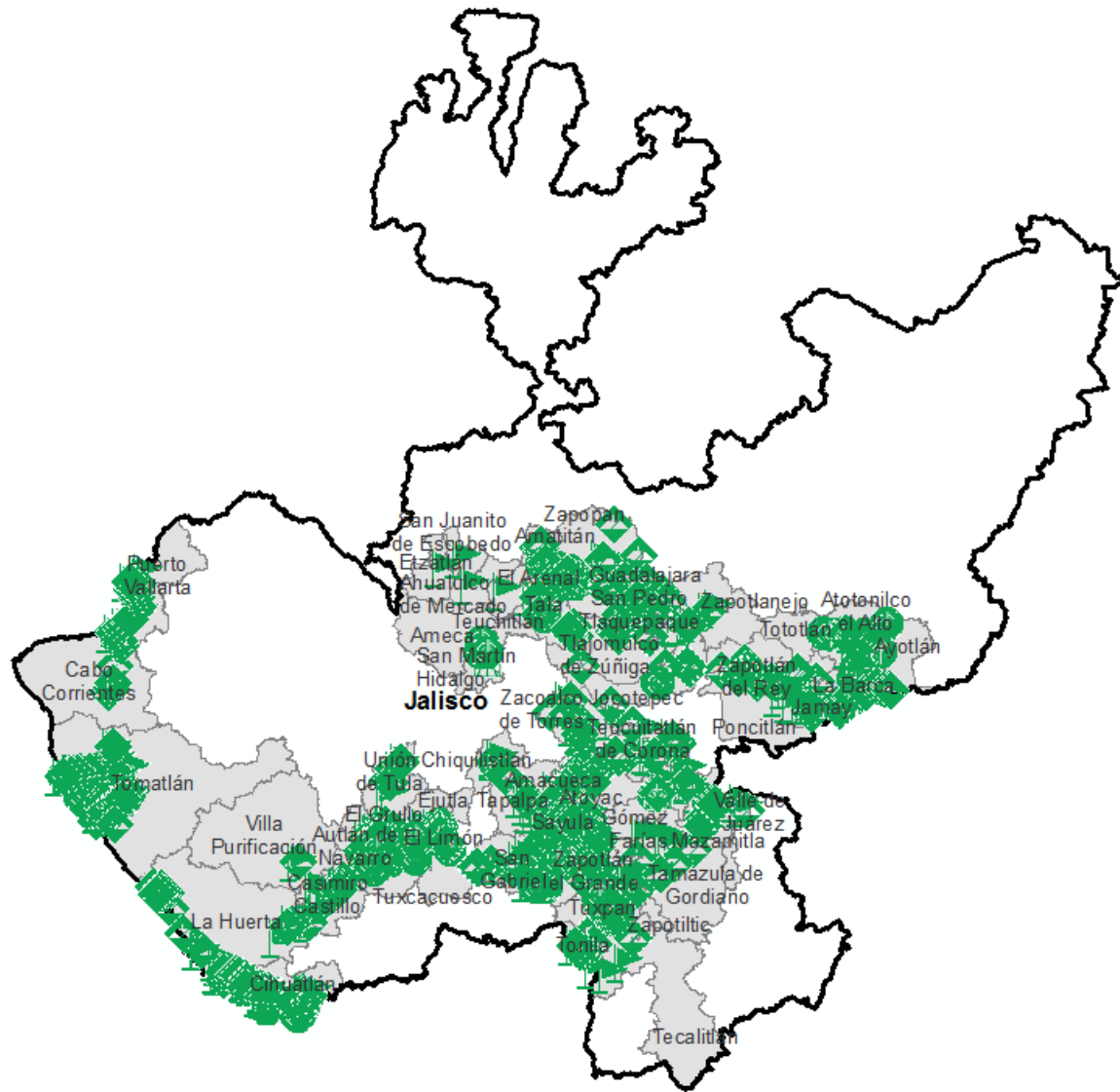


# Programa de Vigilancia Epidemiológica Fitosanitaria en el Estado de Jalisco

## Informe de Acciones Operativas 2016

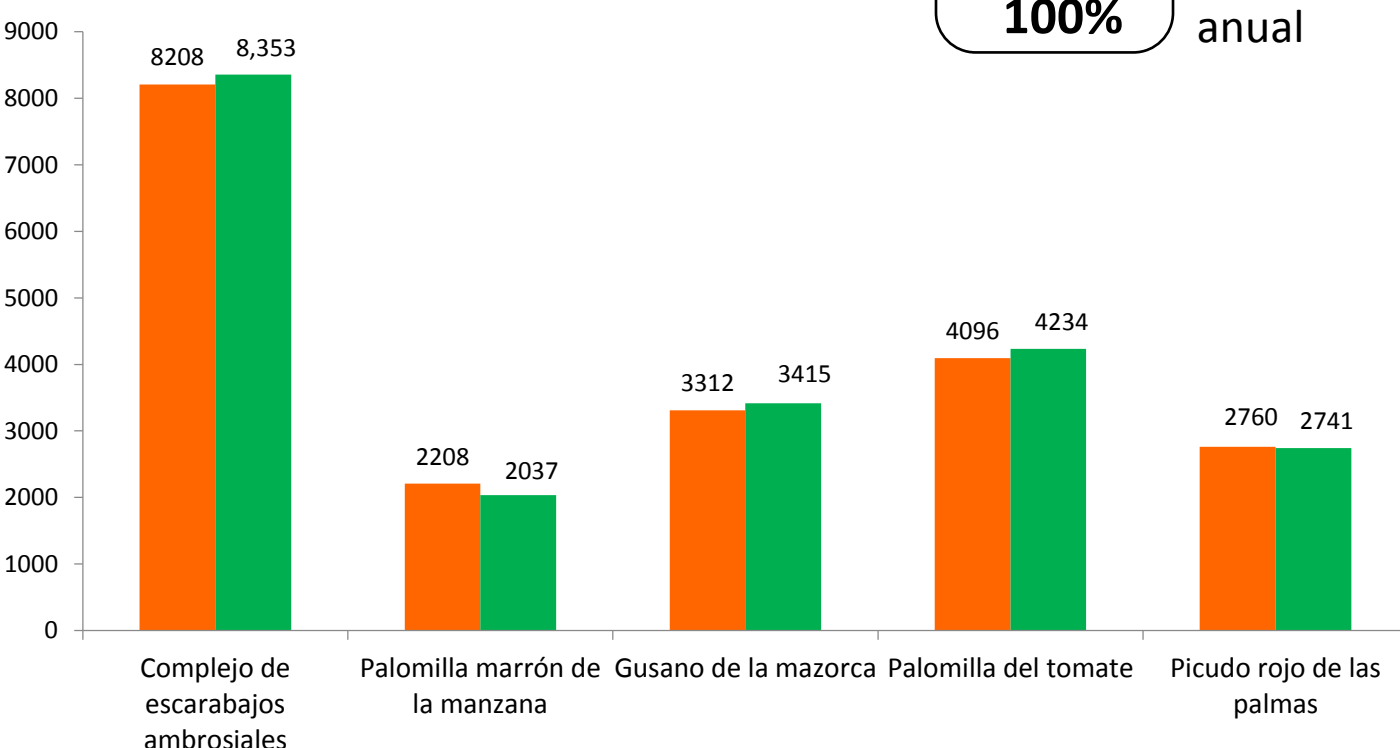


Avance de **2016**  
Acciones Operativas

Al mes de diciembre se cumplió el siguiente avance de acciones operativas del Programa de Vigilancia Epidemiológica Fitosanitaria

Rutas de trampeo (revisiones)		
Meta anual	Programado al mes	Realizado al mes
20,584	20,584	20,780
		<b>100%</b>

de la meta anual



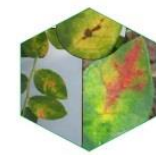
Recurso autorizado **\$ 6,452,328.00**



**Gusano de la mazorca (GM)**  
(*Helicoverpa armigera*) \$ 335,512.00

**Complejo de escarabajos ambrosiales (CEA)**

Barrenador Polífago y Ambrosia del Laurel Rojo \$ 830,462.00



**Quemadura de la hoja (QH)**  
(*Xylella fastidiosa*) \$ 312,010.00

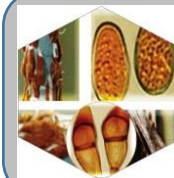
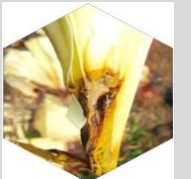
**Plagas reglamentadas del plátano (PRPL)** \$ 1,127,752.00



**Plagas reglamentadas de los cítricos (PRC)**  
\$ 660,532.00

**Pudrición del cogollo (PC)**  
(*Phytophthora palmivora*)

\$ 312,010.00



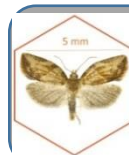
**Roya negra del tallo del trigo (RNT)**  
(*Puccinia graminis* f.sp. *tritici* raza Ug99) \$ 249,830.00

**Carbón parcial del trigo (CPT)**  
(*Tilletia indica*) \$ 361,450.00



**Picudo rojo de las palmas (PRP)**  
(*Rhynchophorus ferrugineus*) \$ 347,112.00

**Palomilla del tomate (PT)**  
(*Tuta absoluta*) \$ 395,180.00



**Palomilla marrón de la manzana (PMM)**  
(*Epiphyas postvittana*) \$ 258,012.00

**Fusariosis de la piña (FP)**  
(*Fusarium guttiforme*)

\$ 276,868.00



Fondo de contingencia,  
Vigilancia pasiva y gasto  
administrativo

**\$ 985,598.00**

### Informe de Acciones Operativas

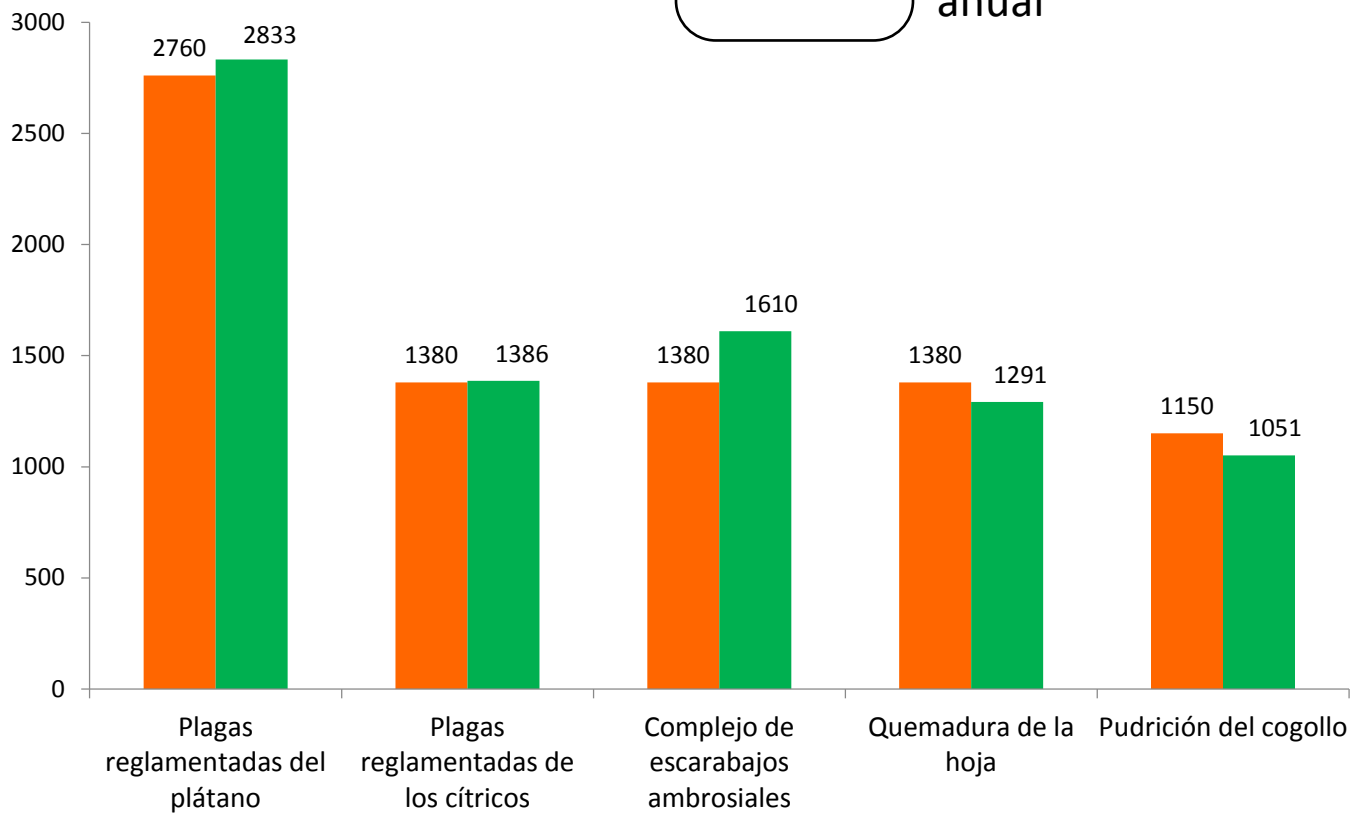
### Programa de Vigilancia Epidemiológica Fitosanitaria en el Estado de Jalisco



#### Rutas de vigilancia (revisiones)

Meta anual	Programado al mes	Realizado al mes
8,050	8,050	8,171

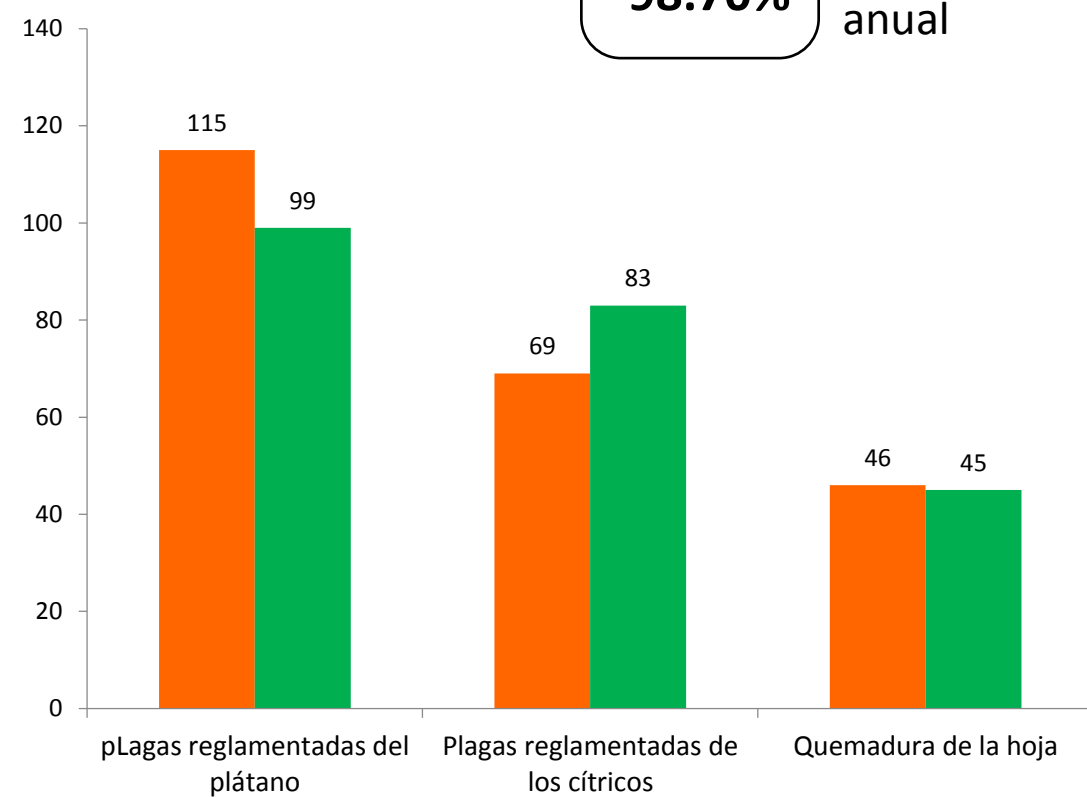
**100%** de la meta anual



#### Parcelas centinela (revisiones)

Meta anual	Programado al mes	Realizado al mes
230	230	227

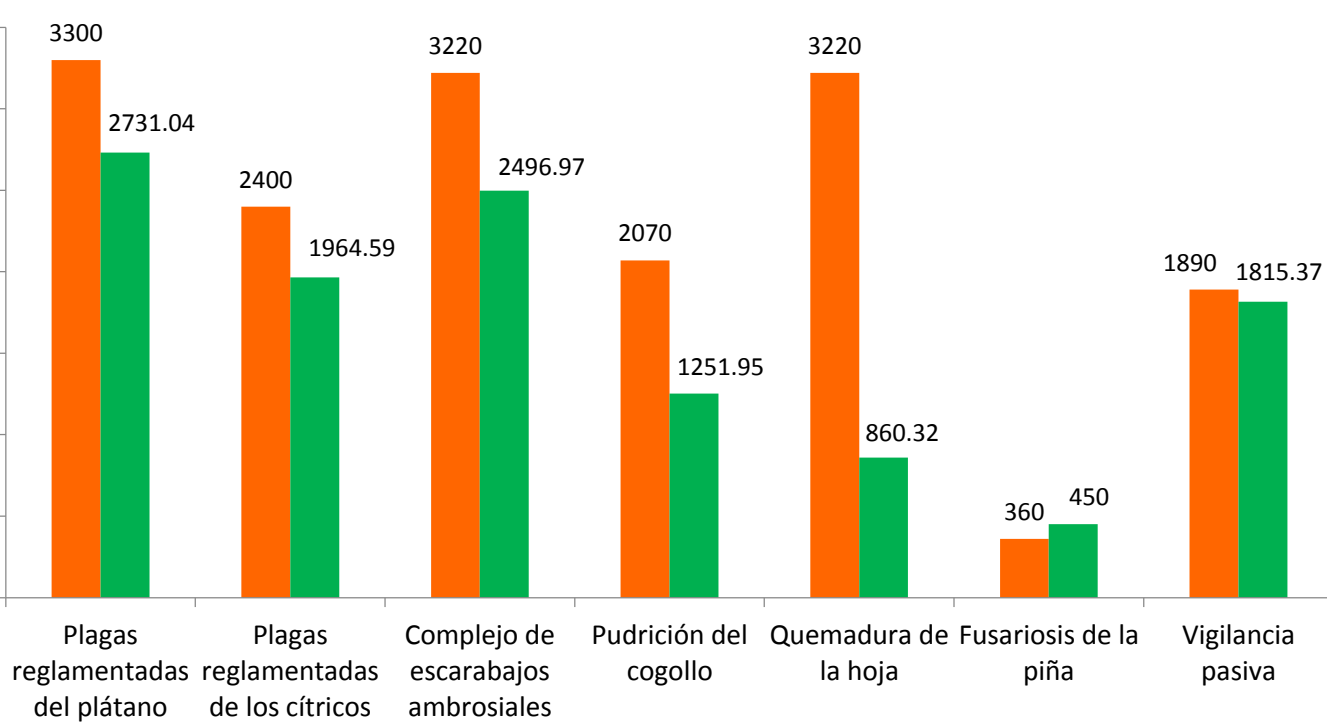
**98.70%** de la meta anual



#### Área de exploración (Ha)

Meta anual	Programado al mes	Realizado al mes
16,460	16,460	11,570.24

**70.29%** de la meta anual

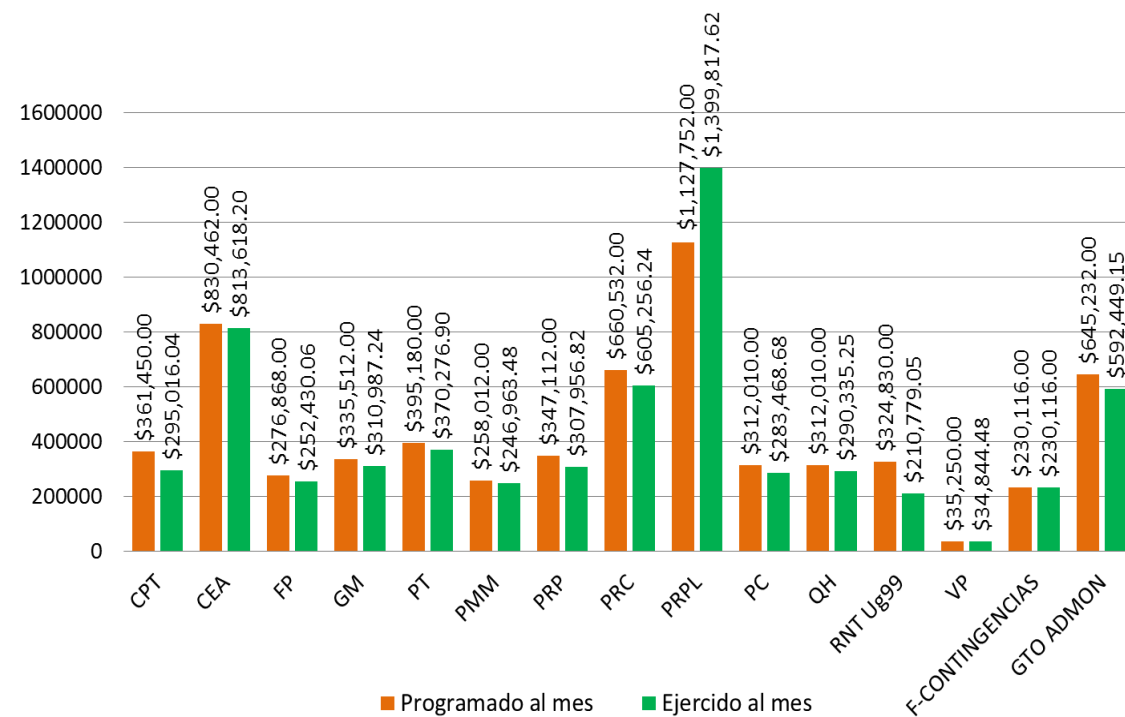


#### Recurso ejercido al mes de diciembre (SICAFI)

Programado anual	Programado al mes	Ejercido al mes
6,452,328.00	6,452,328.00	6,244,315.21

**99.77%** de la meta anual

#### Recurso ejercido al mes de diciembre (SICAFI)



Durante el doceavo mes del año se ha logrado un avance en las acciones operativas del Programa de Vigilancia Epidemiológica Fitosanitaria



**100%** en Rutas de trampeo  
**100%** en Rutas de vigilancia  
**98.70%** en Parcelas centinelas  
**70.29%** en Área de exploración