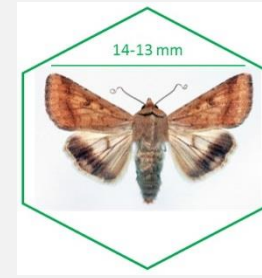
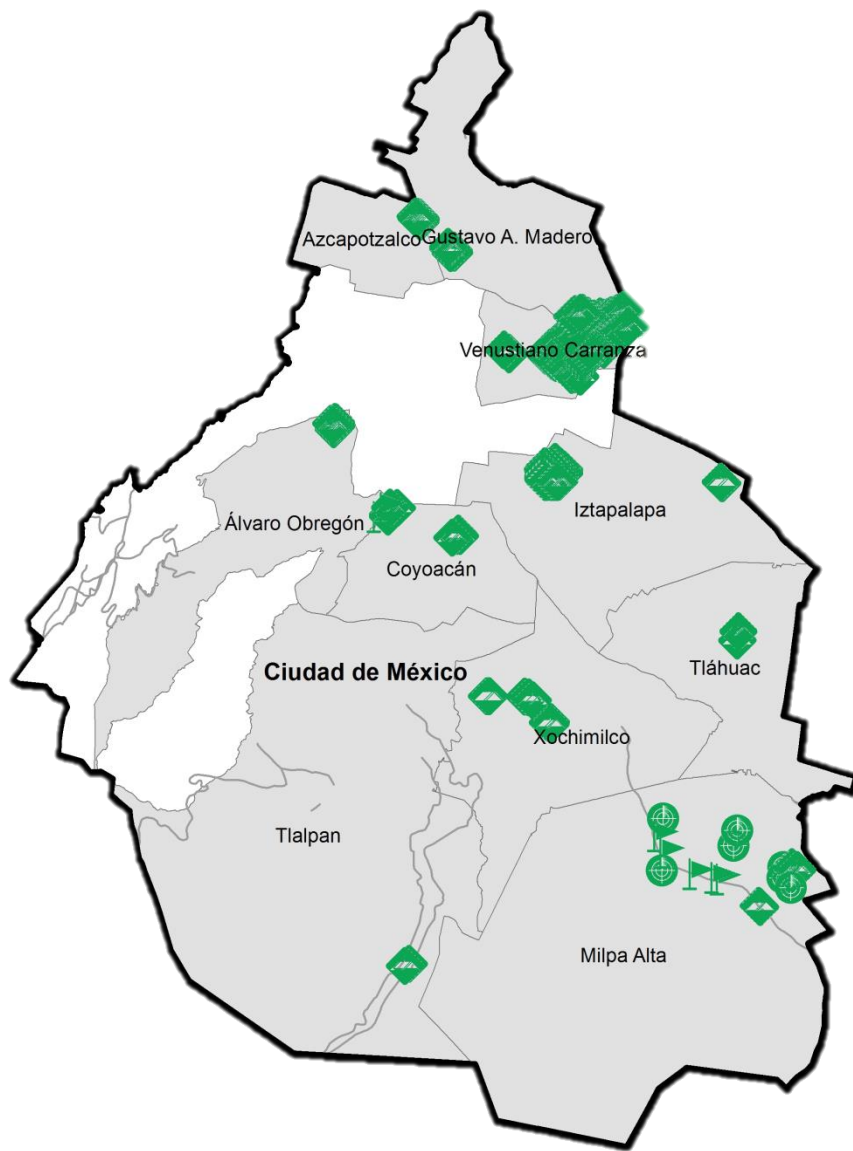


# Programa de Vigilancia Epidemiológica Fitosanitaria en la Ciudad de México

Recurso autorizado PVEF **\$ 700,815.00**

## Informe de Acciones Operativas 2016



**Gusano de la mazorca (GM)**  
(*Helicoverpa armigera*)

\$ 13,100.00

**Complejo de escarabajos ambrosiales (CEA)**

Escarabajo barrenador polífago  
Escarabajo ambrosia del laurel rojo

\$ 17,080.00



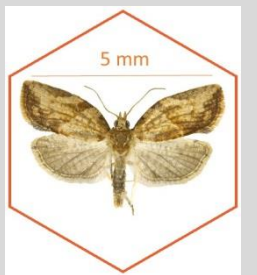
**Tortricido anaranjado (TA)**  
(*Argyrotaenia franciscana*)

\$ 8,965.00



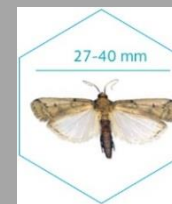
**Palomilla marrón de la manzana (PMM)**  
(*Epiphyas postvittana*)

\$ 8,840.00



**Palomilla del nopal (PN)**  
(*Cactoblastis cactorum*)

\$ 17,115.00



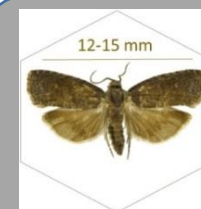
**Palomilla del tomate (PT)**  
(*Tuta absoluta*)

\$ 553,963.00



**Palomilla oriental de la fruta (POF)**  
(*Grapholita molesta*)

\$ 8,800.00



Fondo de contingencia,  
Vigilancia pasiva y gasto  
administrativo

**\$ 72,952.00**

## Avance de Acciones Operativas 2016

Al mes de diciembre se cumplió el siguiente avance de acciones operativas del Programa de Vigilancia Epidemiológica Fitosanitaria

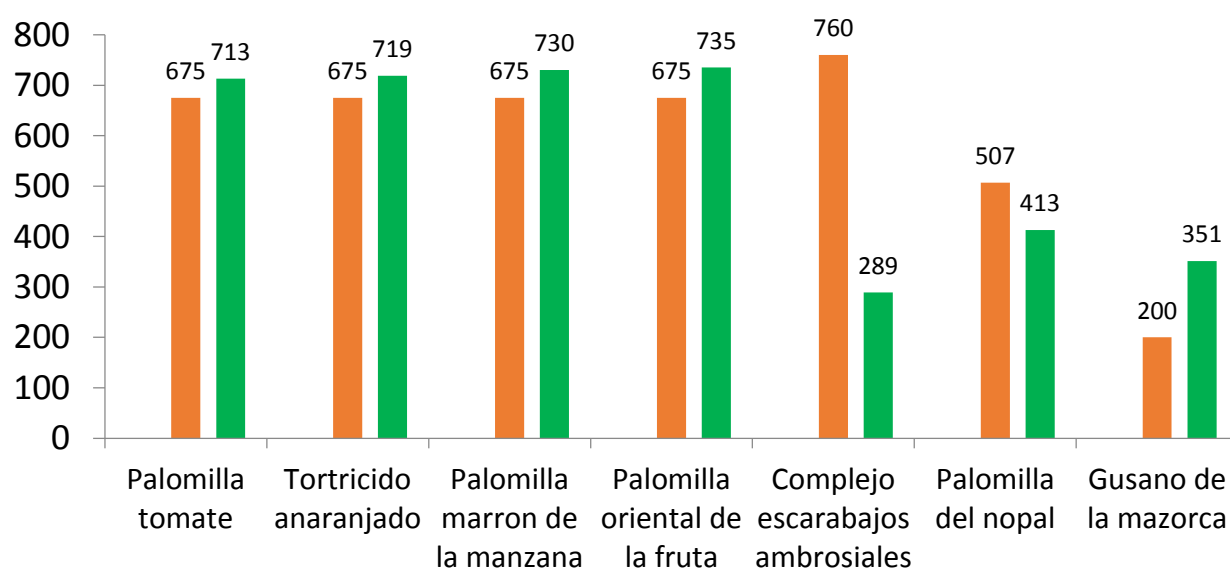


Ruta de trampeo (revisiones)

Meta anual	Programado al mes	Realizado al mes
4,167	4,167	3,950

**94.79%**

de la meta anual



## Informe de Acciones Operativas

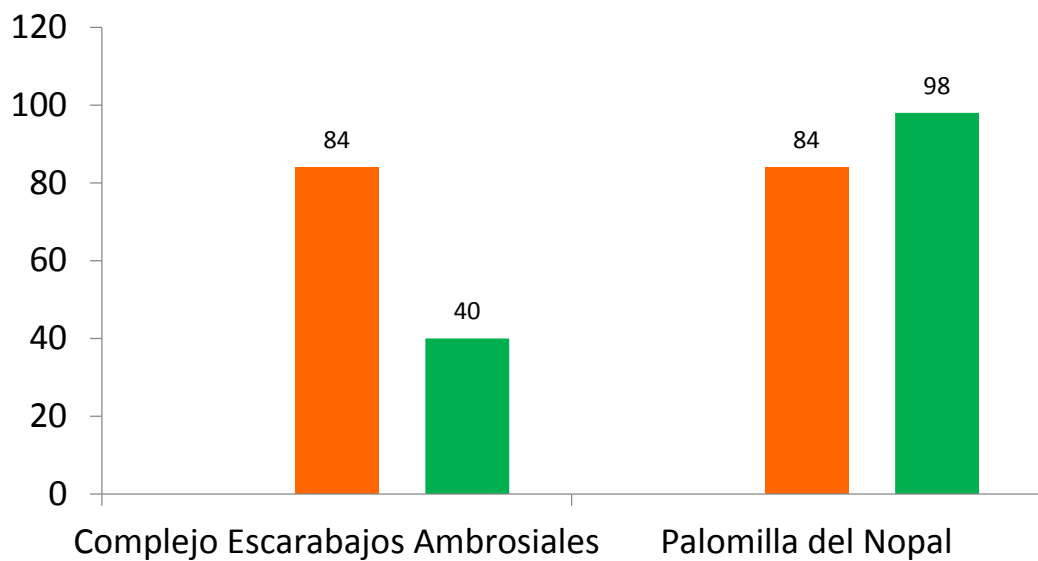
## Programa de Vigilancia Epidemiológica Fitosanitaria en la Ciudad de México



### Rutas de vigilancia (revisiones)

Meta anual	Programado al mes	Realizado al mes
168	168	138

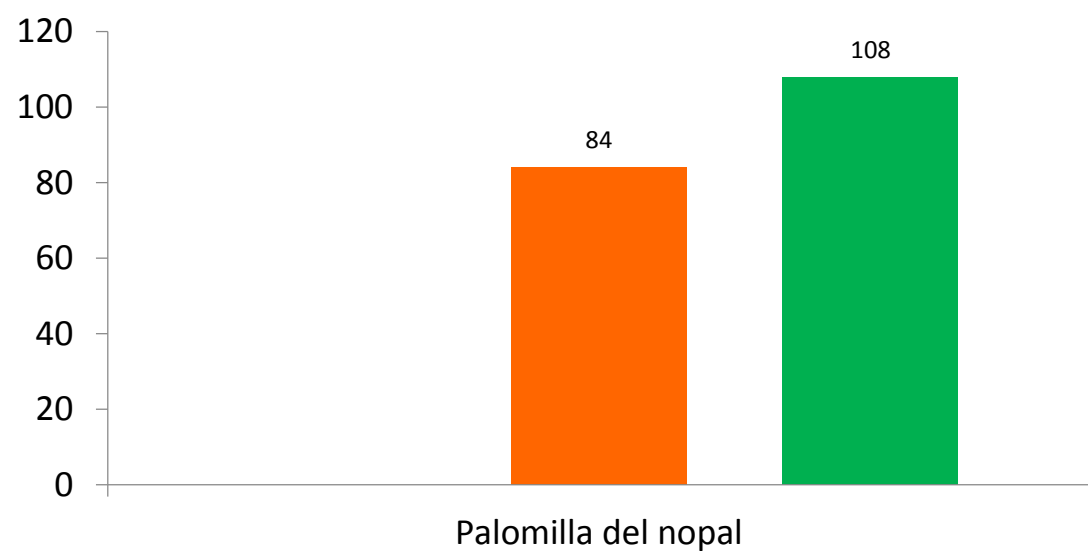
**82.14%** de la meta anual



### Parcela centinela (revisiones)

Meta anual	Programado al mes	Realizado al mes
84	84	108

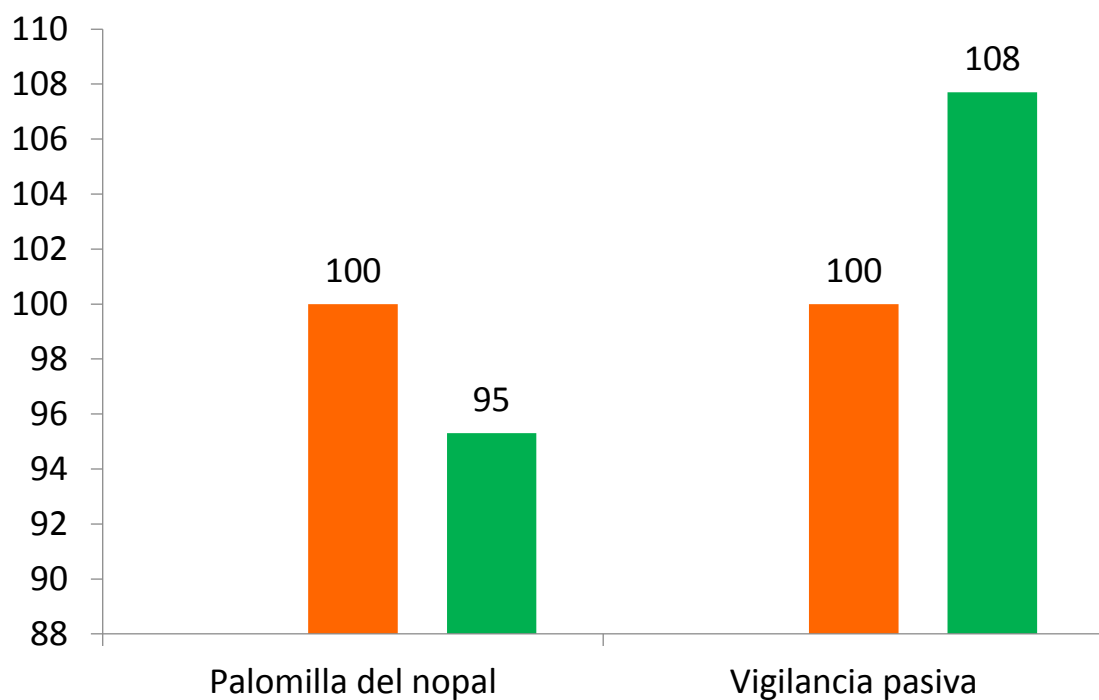
**128.57%** de la meta anual



### Área de exploración (ha)

Meta anual	Programado al mes	Realizado al mes
200	200	203

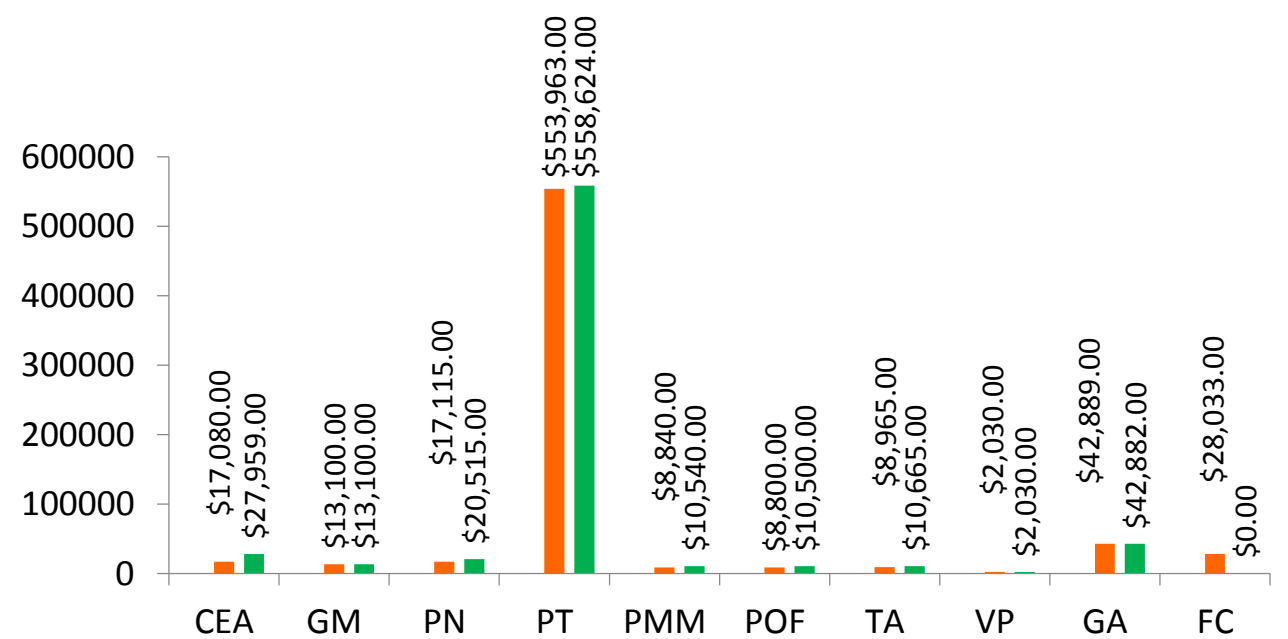
**101.5%** de la meta anual



### Recurso SICAFI

Programado anual	Programado al mes	Ejercido al mes
700,815.00	700,815.00	696,815.00

**99.42 %** de la meta anual



Al cierre del ejercicio 2016 se logró el siguiente cumplimiento de las acciones operativas del Programa de Vigilancia Epidemiológica Fitosanitaria

- 94.79 %** en Rutas de trampeo
- 82.14 %** en Rutas de vigilancia
- 128.57 %** en Parcelas centinelas
- 101.5 %** en Áreas de exploración

