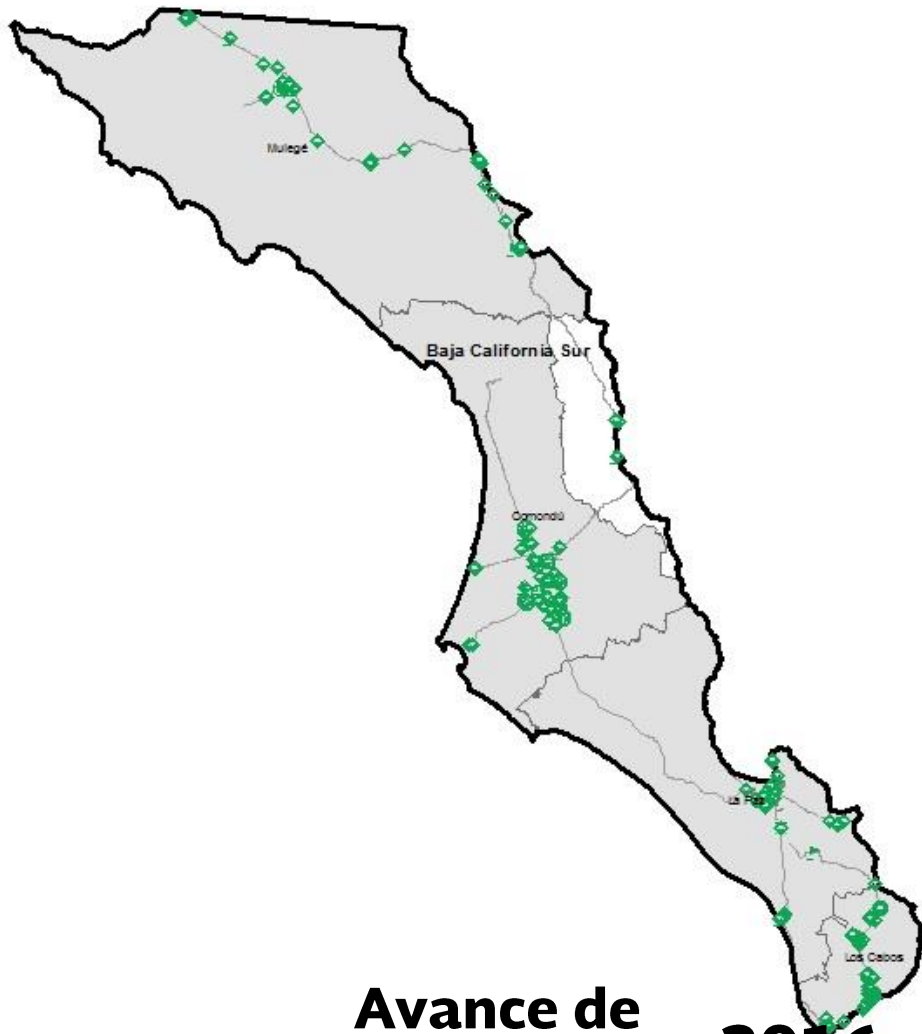


# Programa de Vigilancia Epidemiológica Fitosanitaria en el estado de Baja California Sur

## Informe de Acciones Operativas 2016



**Avance de Acciones Operativas 2016**

Recurso autorizado **\$ 2,422,052.00**



**Clorosis variegada de los cítricos**  
(*Xylella fastidiosa* subsp. *pauca*)  
\$ 943,676.00



**Picudo rojo de las palmas**  
(*Rhynchophorus ferrugineus*)  
\$ 808,319.62



**Palomilla del tomate**  
(*Tuta absoluta*)  
\$ 501,763.00



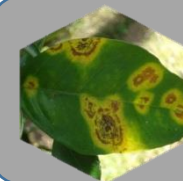
**Tortricido anaranjado**  
(*Argyrotaenia franciscana*)  
\$ 20,480.00



**Palomilla oriental de la fruta**  
(*Grapholita molesta*)  
\$ 11,130.00



**Roya negra del tallo del trigo UG99**  
(*Puccinia graminis* f. sp. *tritici* raza Ug99)  
\$ 10,000.00



**Leprosis de los cítricos**  
(*Citrus leprosis virus*)



**Mancha negra de los cítricos**  
(*Guignardia citricarpa*)



**Cancro de los cítricos**  
(*Xanthomonas citri*)

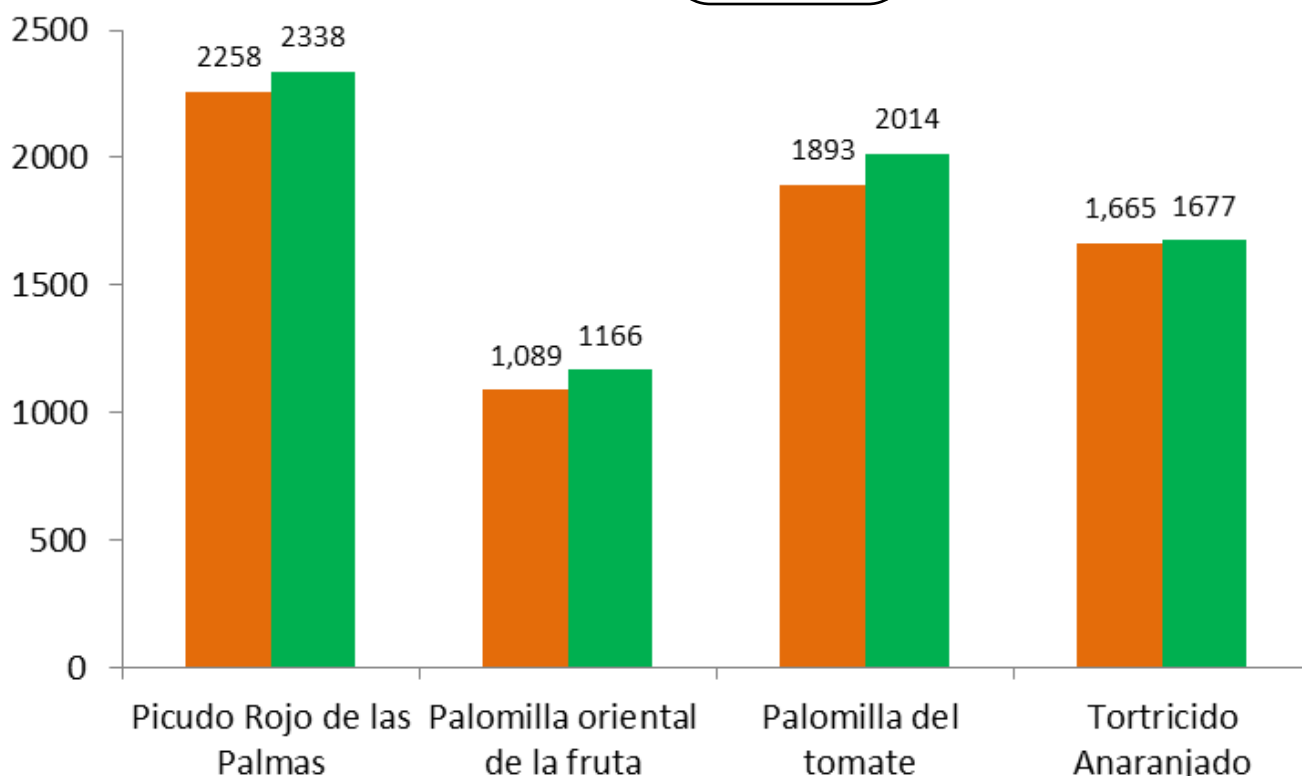
Durante el mes de diciembre se cumplió el siguiente avance de acciones operativas del Programa de Vigilancia Epidemiológica Fitosanitaria



### Ruta de trampeo

Meta anual	Programado al mes	Realizado al mes
6,905	6,905	7,195

**104.20%** de la meta anual



Fondo de contingencia,  
Vigilancia pasiva y gasto  
administrativo

**\$ 8,293.38**

## Informe de Acciones Operativas

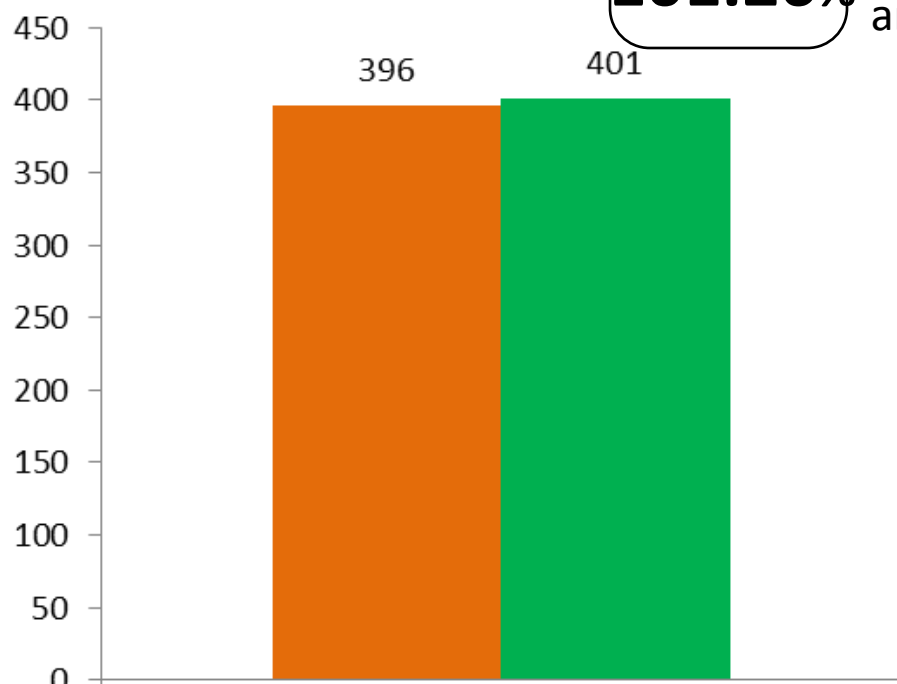
## Programa de Vigilancia Epidemiológica Fitosanitaria en el estado de Baja California Sur



### Rutas de Vigilancia

Meta anual	Programado al mes	Realizado al mes
396	396	401

**101.26%** de la meta anual



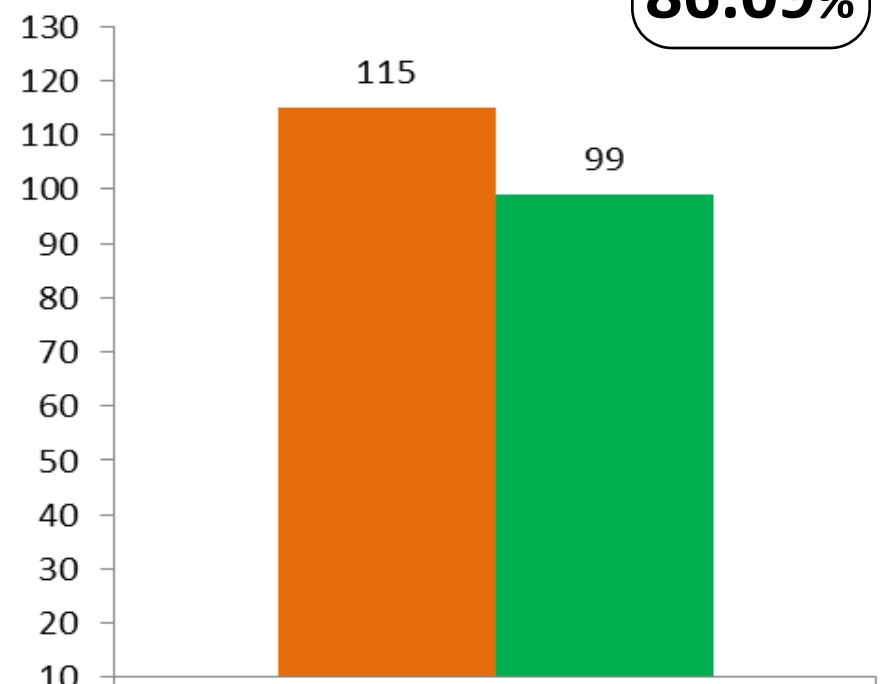
Plagas Reglamentadas de los Citricos



### Parcela Centinela

Meta anual	Programado al mes	Realizado al mes
115	115	99

**86.09%** de la meta anual



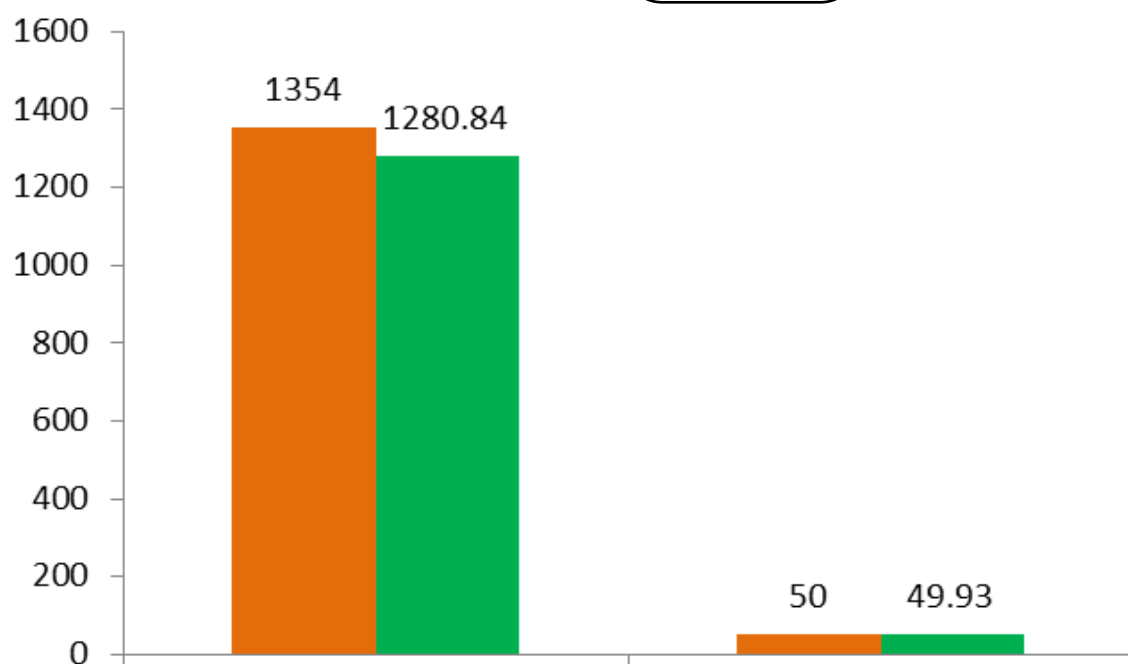
Plagas Reglamentadas de los Citricos



### Área de Exploración

Meta anual	Programado al mes	Realizado al mes
1,404	1,404	1,330.77

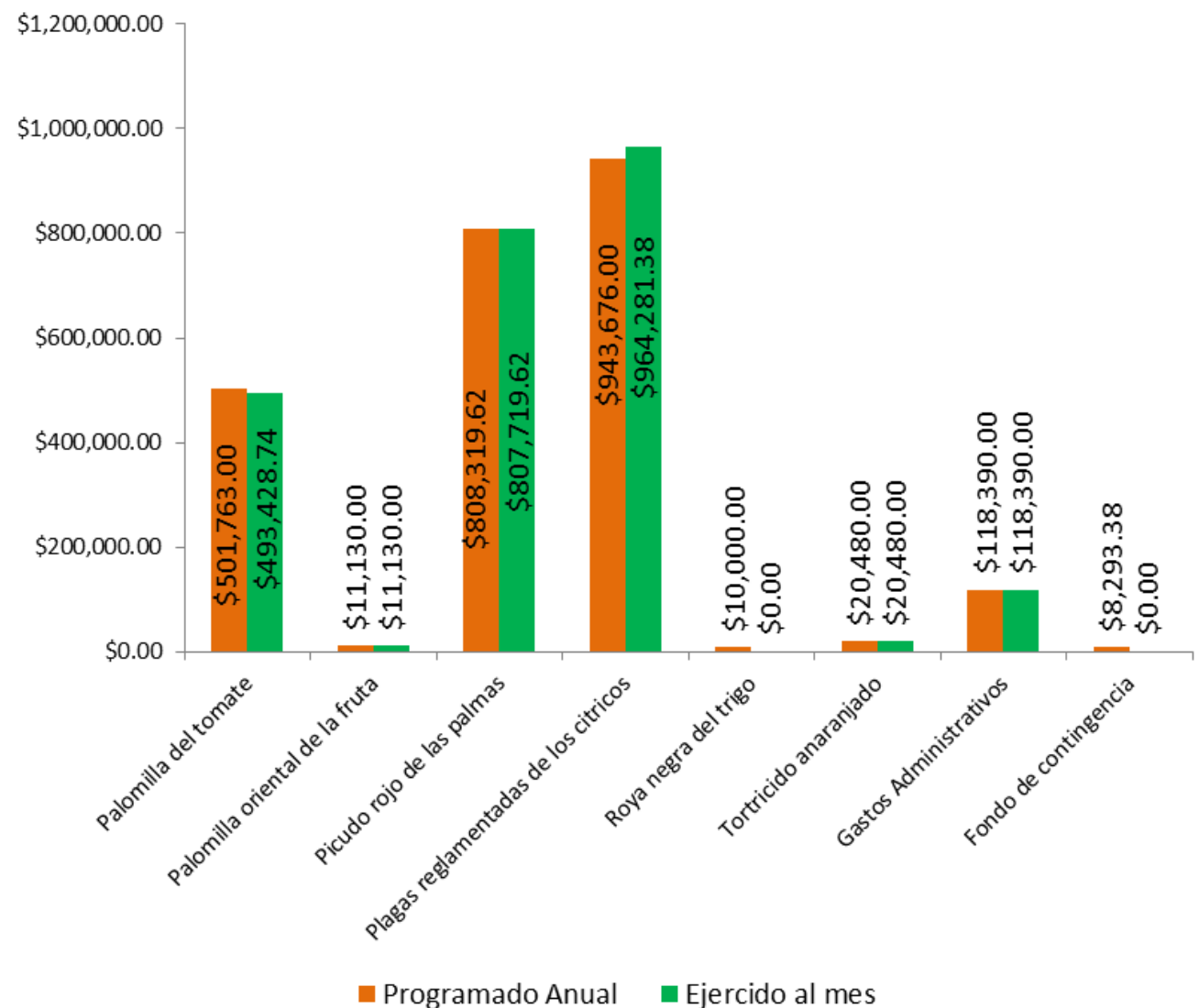
**94.78%** de la meta anual



Plagas Reglamentadas de los Citricos

Vigilancia Pasiva

### FINANCIERO AL MES



Durante el doceavo mes del año se ha logrado un avance en las acciones operativas del Programa de Vigilancia Epidemiológica Fitosanitaria



**104.20 %** en Rutas de trampeo  
**101.26 %** en Rutas de vigilancia  
**86.09 %** en Parcelas centinelas  
**94.78 %** en Área de exploración