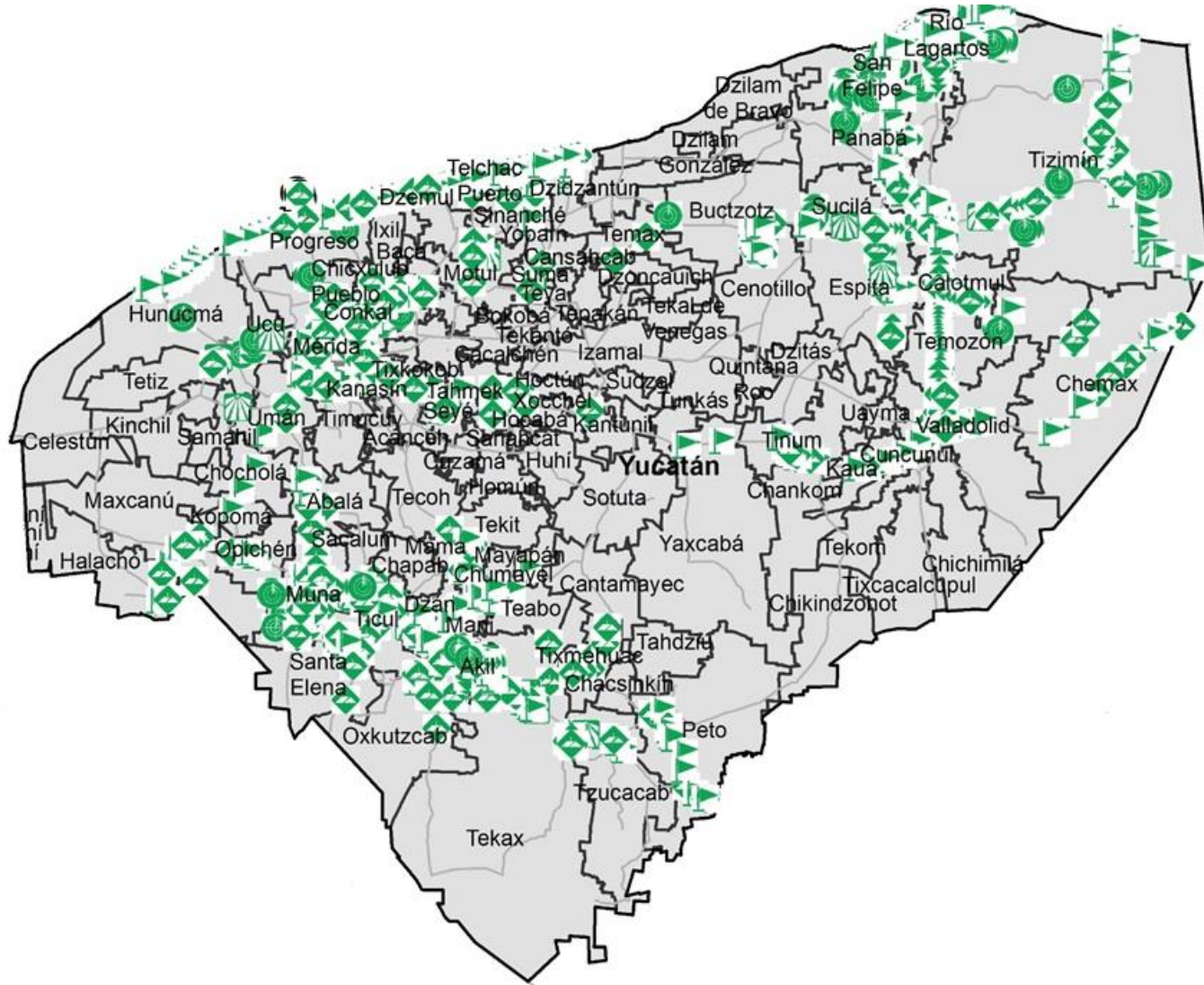


# Programa de Vigilancia Epidemiológica Fitosanitaria en el estado de Yucatán

Recurso autorizado **\$ 4,736,698.00**

## Informe de Acciones Operativas 2016



### Avance de 2016 Acciones Operativas

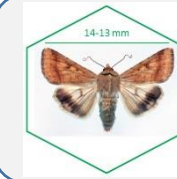
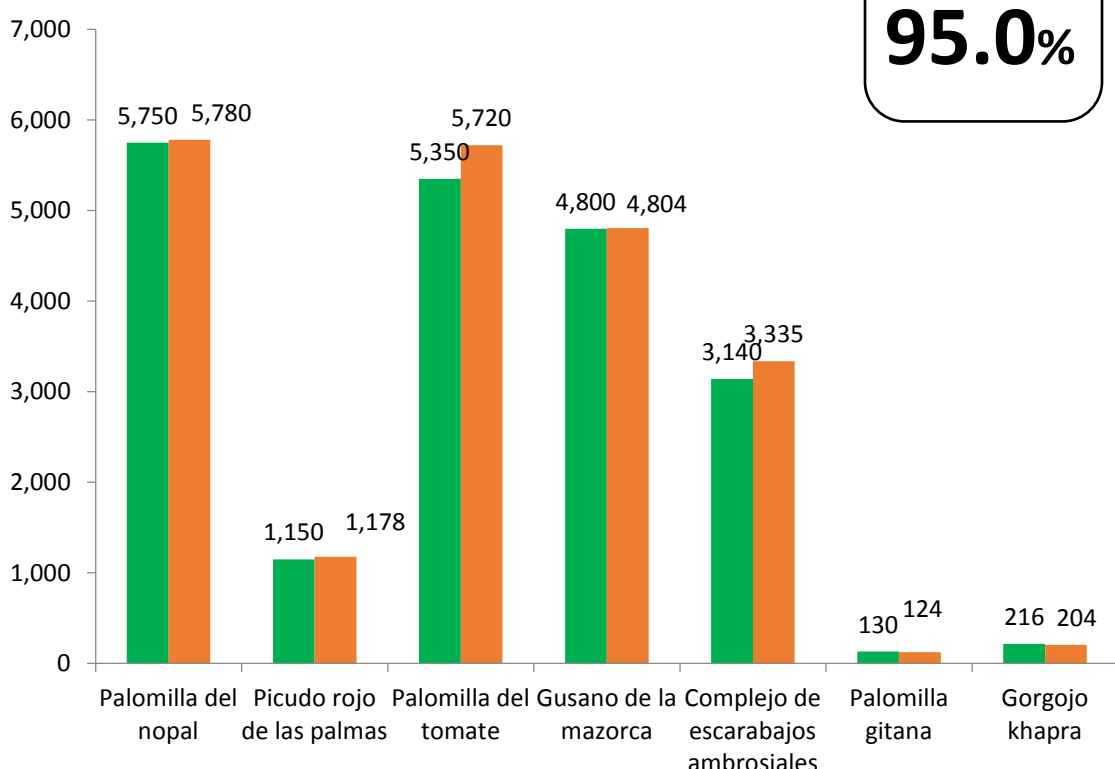
Durante el mes de noviembre se cumplió el siguiente avance de acciones operativas del Programa de Vigilancia Epidemiológica Fitosanitaria



#### Ruta de trampeo

Meta anual	Programado al mes	Realizado al mes
22,248	20,536	21,145

**95.0%** de la meta anual



#### Gusano de la mazorca

(*Helicoverpa armigera*)

\$ 288,447.00

#### Complejo de escarabajos ambrosiales

Barrenador Polífago y

\$ 392,847.00

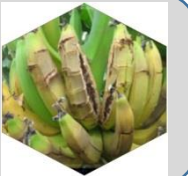
Ambrosia del Laurel Rojo



#### Plagas reglamentadas

del plátano

\$ 30,300.00



#### Plagas reglamentadas

de los cítricos

\$ 1,023,224.00



#### Pudrición del cogollo

(*Phytophthora palmivora*)

\$ 229,021.00



#### Picudo rojo de las palmas

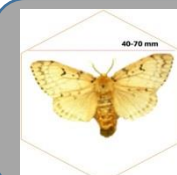
(*Rhynchophorus ferrugineus*)

\$ 250,607.00

#### Gorgojo Khapra

(*Trogoderma granarium*)

\$ 12,500.00



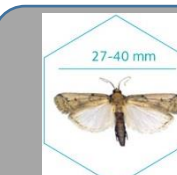
#### Palomilla gitana (*Lymantria dispar*)

\$ 2,800.00

#### Palomilla del tomate

(*Tuta absoluta*)

\$ 426,225.00



#### Palomilla del nopal

(*Cactoblastis cactorum*)

\$ 1,508,347.00

Fondo de contingencia,  
Vigilancia pasiva y gasto  
administrativo

**\$ 572,380.00**

### Informe de Acciones Operativas

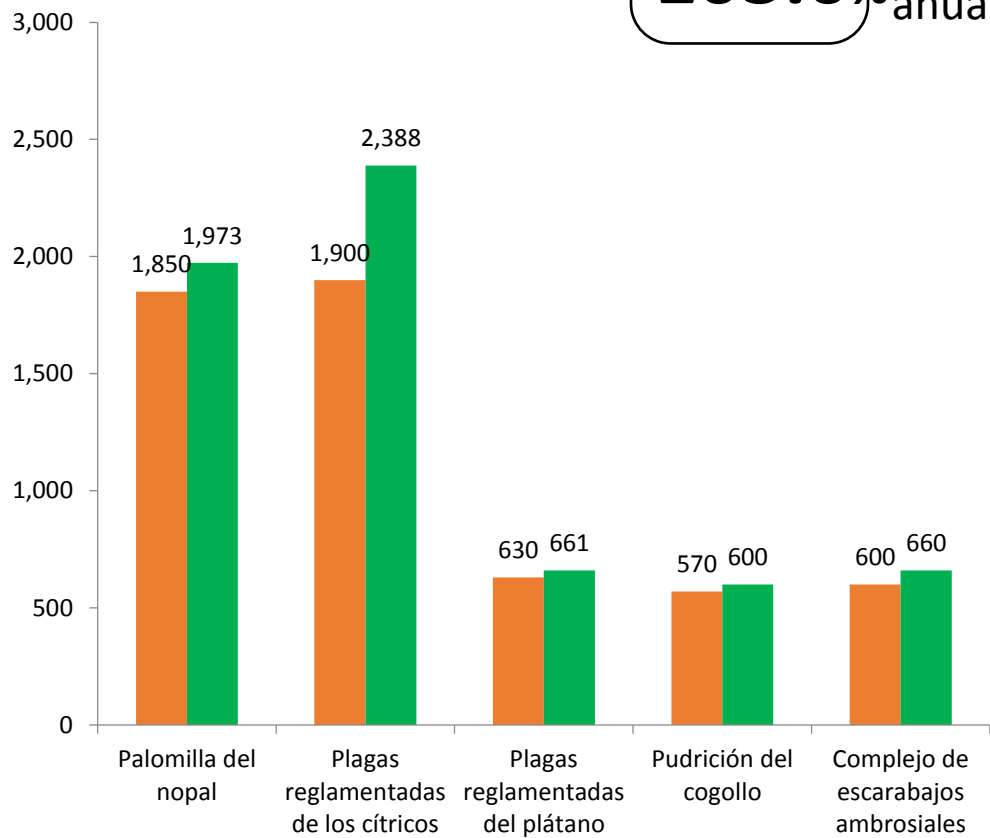
### Programa de Vigilancia Epidemiológica Fitosanitaria en el estado de Yucatán



#### Rutas de Vigilancia

Meta anual	Programado al mes	Realizado al mes
6,100	5,550	6,282

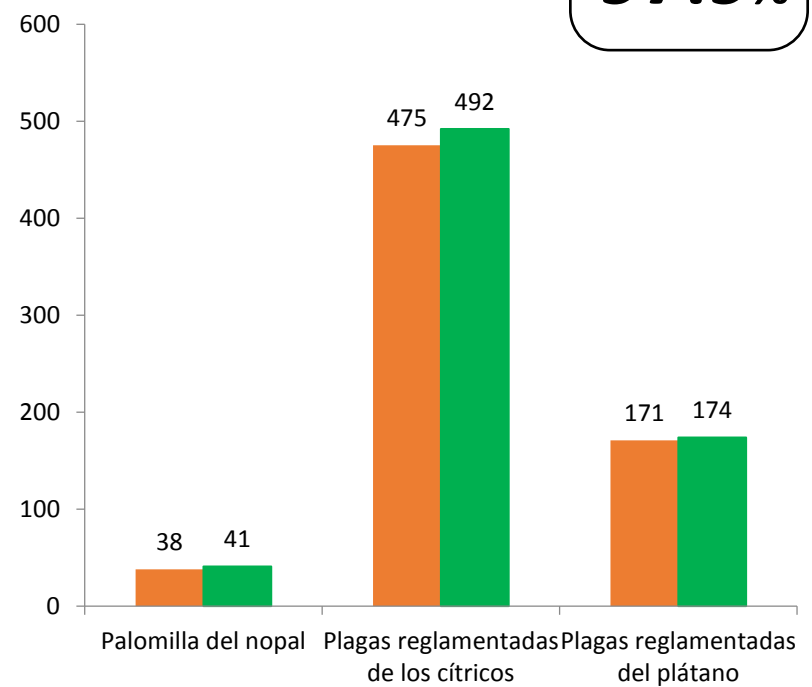
**103.0%** de la meta anual



#### Parcela Centinela

Meta anual	Programado al mes	Realizado al mes
722	684	707

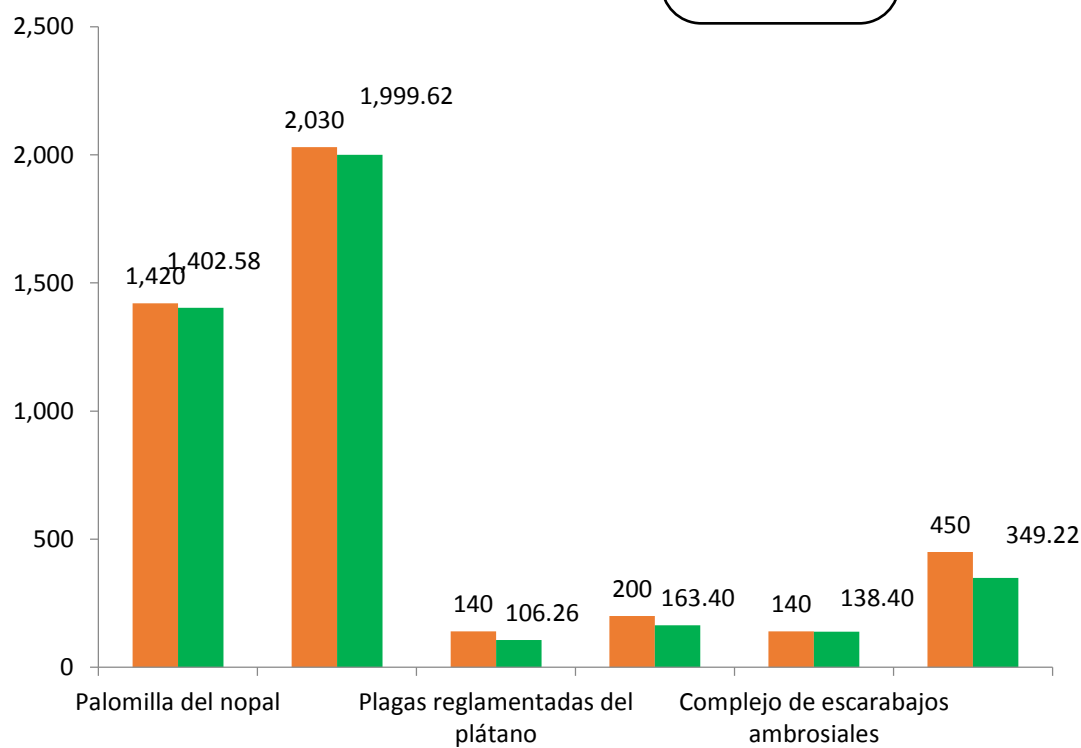
**97.9%** de la meta anual



#### Área de Exploración

Meta anual	Programado al mes	Realizado al mes
4,690	4,380	4,690

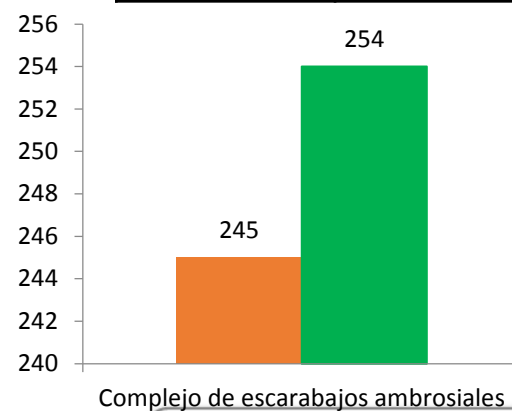
**88.6%** de la meta anual



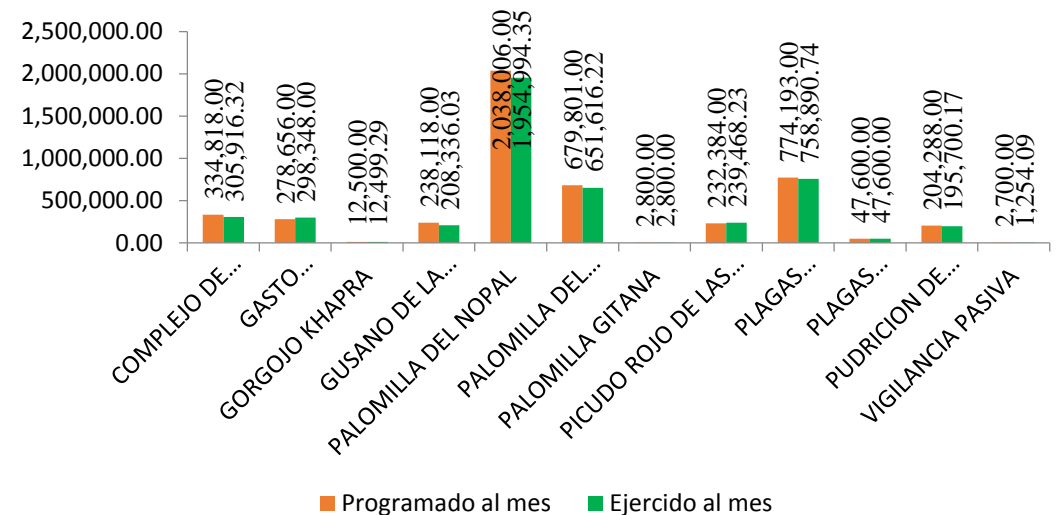
#### Planta Centinela

Meta anual	Programado al mes	Realizado al mes
263	245	254

**96.6%** de la meta anual



#### Seguimiento financiero



Durante el onceavo mes del año se ha logrado un avance en las acciones operativas del Programa de Vigilancia Epidemiológica Fitosanitaria

- 95.0%** en Rutas de trapeo
- 97.9%** en Rutas de vigilancia
- 103.0%** en Parcelas centinelas
- 88.6%** en Área de exploración
- 96.6%** en Plantas centinelas

