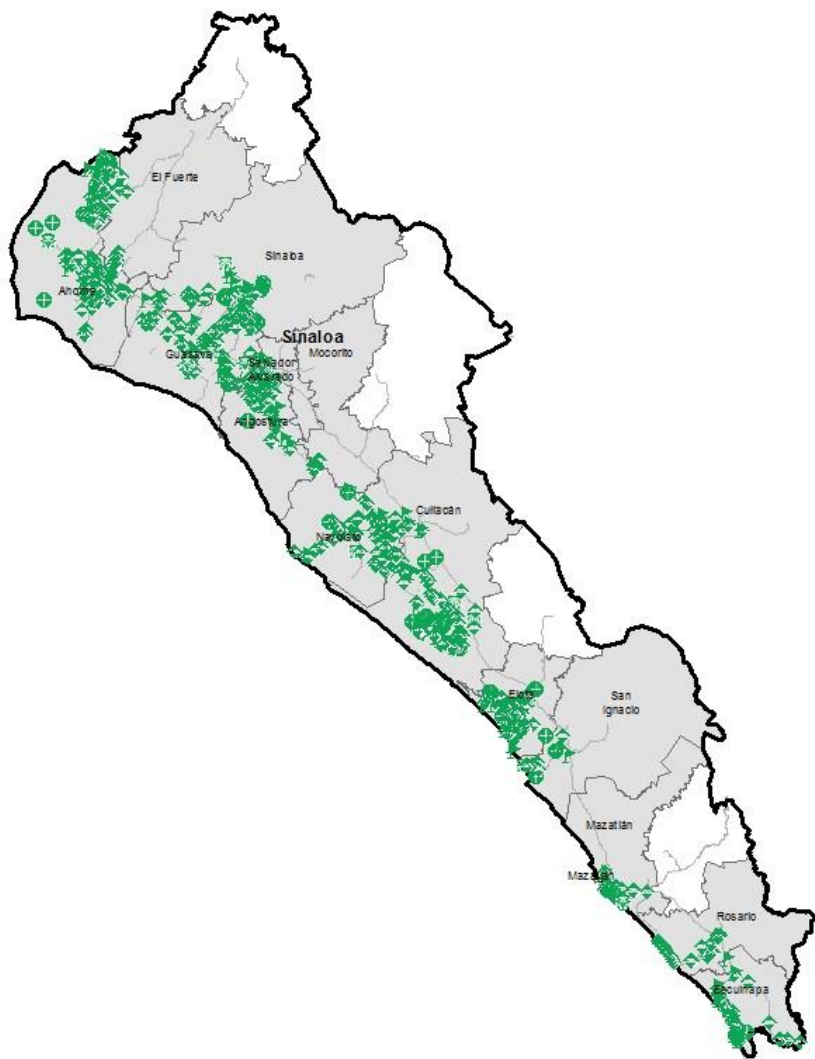


Programa de Vigilancia Epidemiológica Fitosanitaria en el estado de Sinaloa

Informe de Acciones Operativas 2016

Recurso autorizado **\$ 7,843,628.00**



Avance de Acciones Operativas 2016

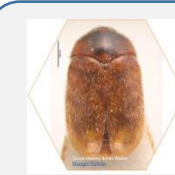
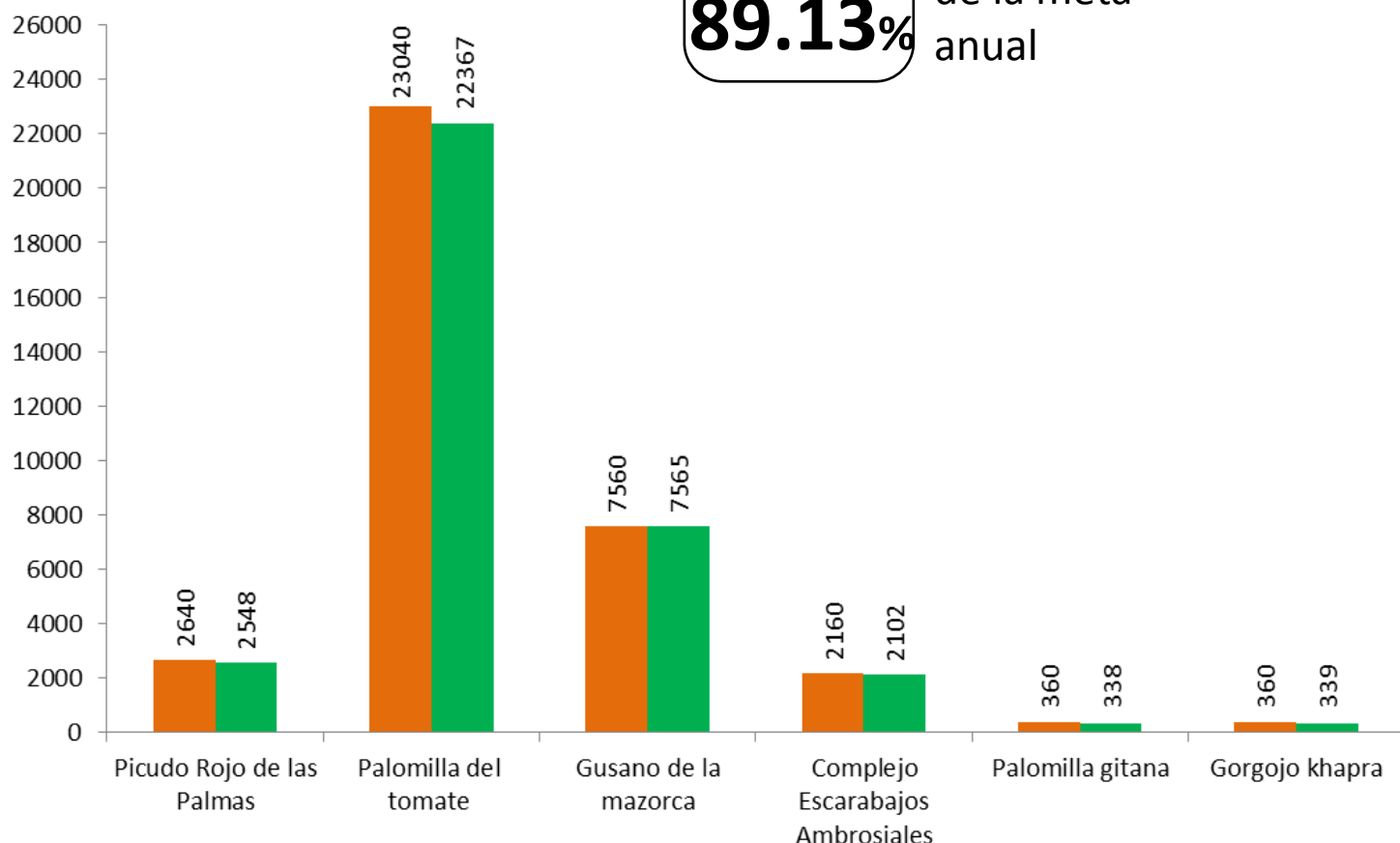
Durante el mes de noviembre se cumplió el siguiente avance de acciones operativas del Programa de Vigilancia Epidemiológica Fitosanitaria



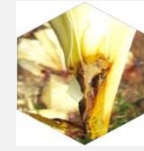
Ruta de trampeo

Meta anual	Programado al mes	Realizado al mes
39,560	36,120	35,259

89.13% de la meta anual



Gorgojo Khapra
(*Trogoderma granarium*)
\$ 140,141.00



Pudrición del cogollo
(*Phytophthora palmivora*)
\$ 180,465.00



Palomilla gitana (*Lymantria dispar*)
\$ 210,115.00



Complejo de Escarabajos Ambrosiales
Barrenador Polífago y
Ambrosia del Laurel Rojo
\$ 284,435.00



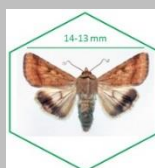
Picudo rojo de las palmas
(*Rhynchophorus ferrugineus*)
\$ 321,435.00



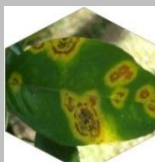
Carbón parcial del trigo
(*Tilletia indica*)
\$ 676,310.00



Roya negra del tallo del trigo
(*Puccinia graminis* f. sp. *tritici* raza Ug99)
\$ 949,765.00



Gusano de la mazorca
(*Helicoverpa armigera*)
\$ 980,310.00



Plagas reglamentadas de los cítricos
\$ 1,428,875.00



Palomilla del Tomate
(*Tuta absoluta*)
\$ 2,110,285.00

Fondo de contingencia,
Vigilancia pasiva y gasto
administrativo

\$ 561,492.00

Informe de Acciones Operativas

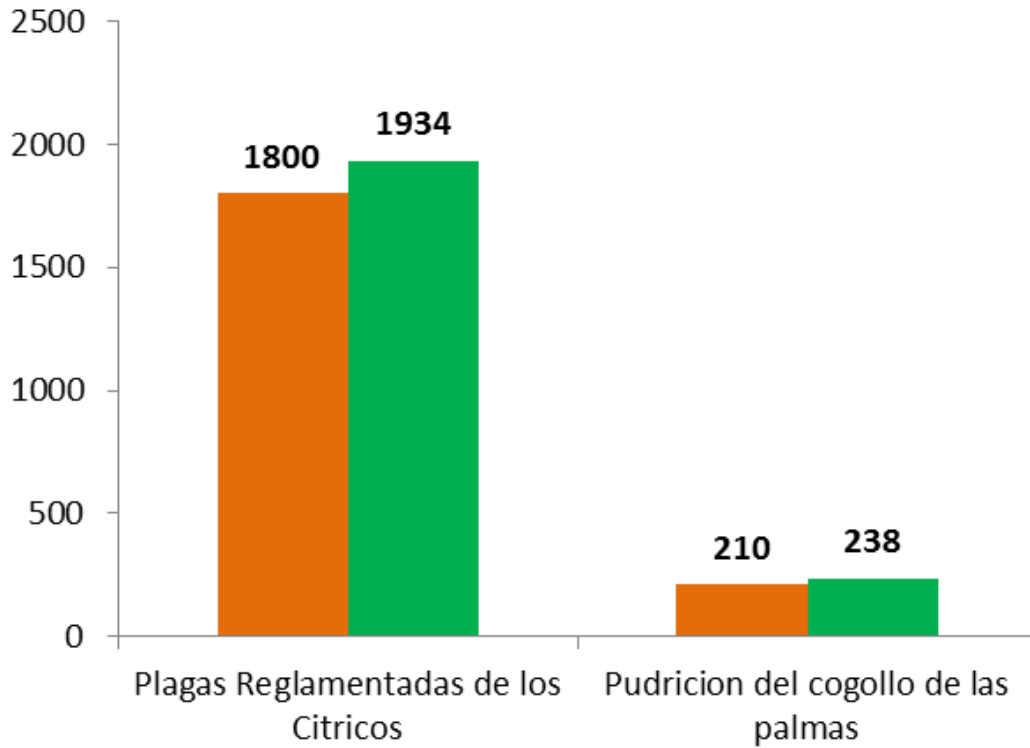
Programa de Vigilancia Epidemiológica Fitosanitaria en el estado de Sinaloa



Rutas de Vigilancia

Meta anual	Programado al mes	Realizado al mes
2,210	2,010	2,172

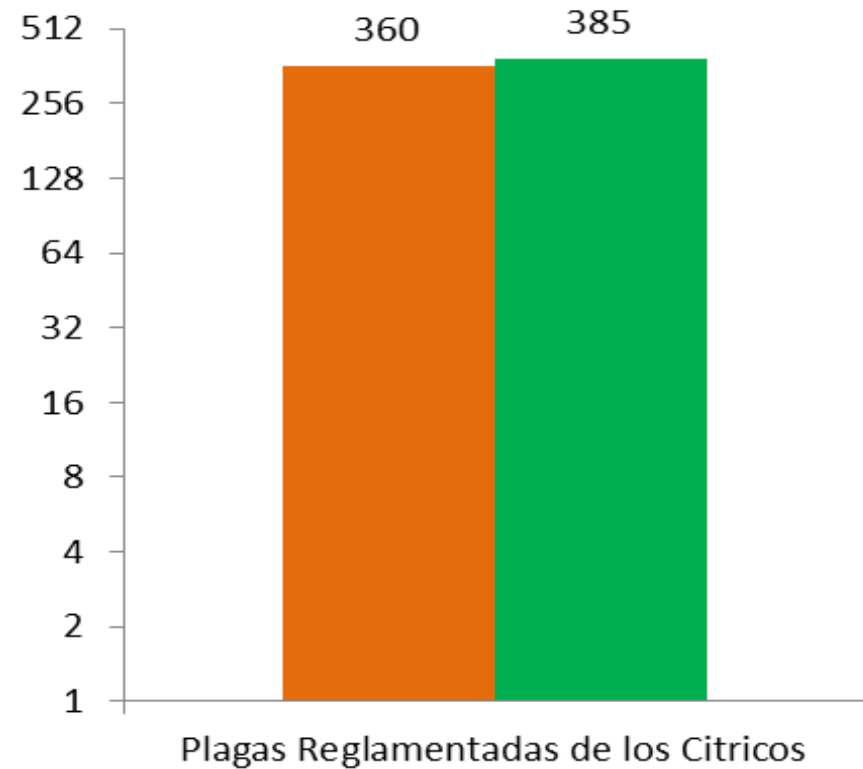
98.28% de la meta anual



Parcela Centinela

Meta anual	Programado al mes	Realizado al mes
396	360	385

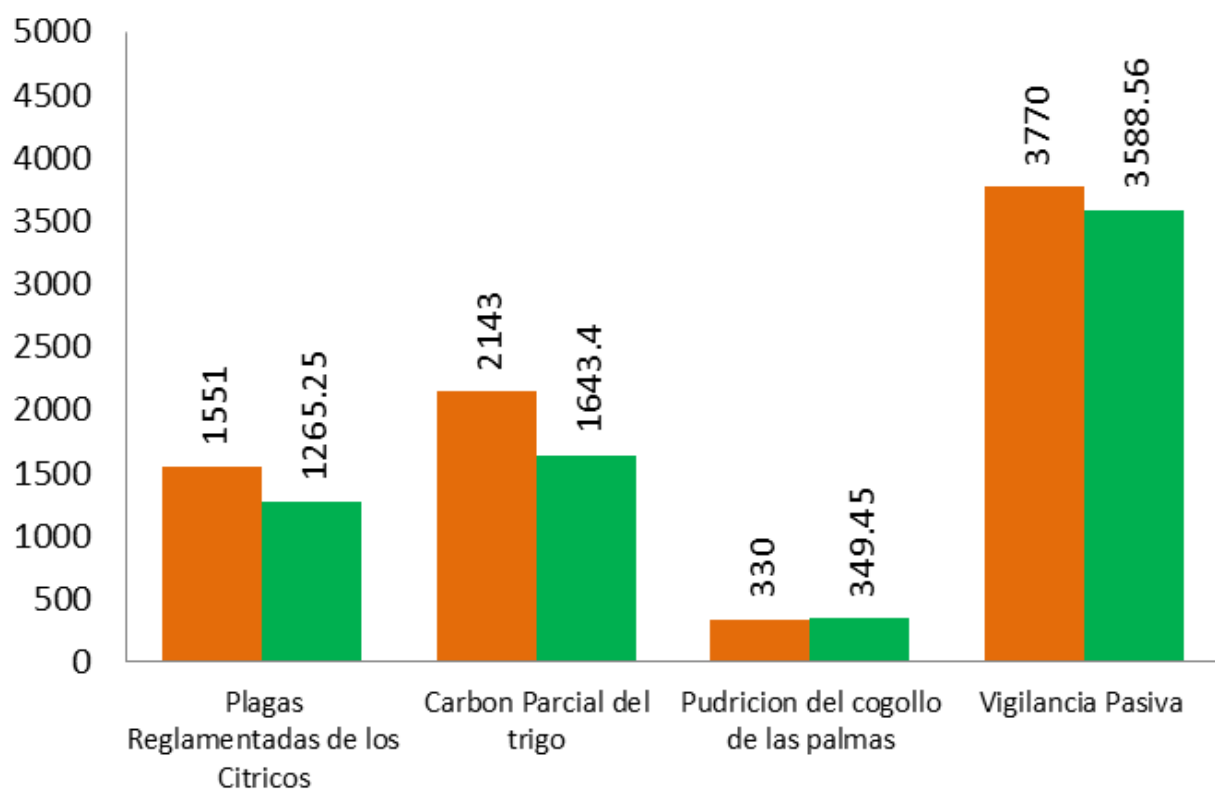
97.22% de la meta anual



Área de Exploración

Meta anual	Programado al mes	Realizado al mes
8,795	7,794	6,847

77.85% de la meta anual



Durante el onceavo mes del año se ha logrado un avance en las acciones operativas del Programa de Vigilancia Epidemiológica Fitosanitaria



89.13% en Rutas de trampeo
98.28% en Rutas de vigilancia
97.22% en Parcelas centinelas
77.85% en Área de exploración

Programa de Vigilancia Epidemiológica Fitosanitaria en el estado de Sinaloa

Informe financiero

Financiero a noviembre

