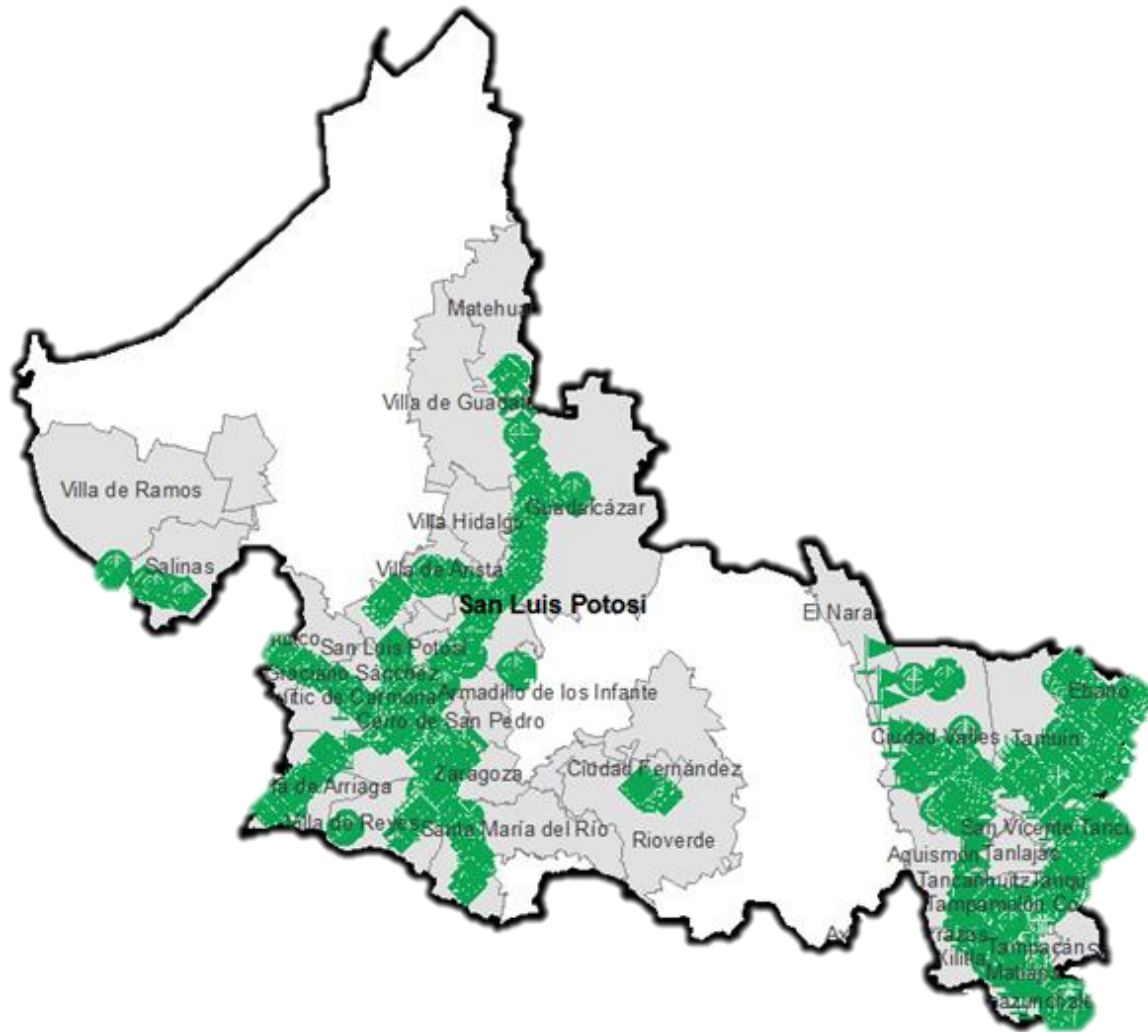
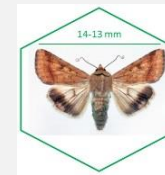


Programa de Vigilancia Epidemiológica Fitosanitaria en el estado de San Luis Potosí Informe de Acciones Operativas 2016



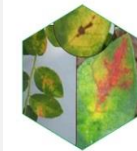
Recurso autorizado **\$ 4,797,906.00**



Gusano de la mazorca
(*Helicoverpa armigera*)
\$ 780,000.00

Complejo de Escarabajos Ambrosiales

Escarabajo barrenador polífago y
Escarabajo ambrosia del laurel rojo
\$ 568,210.00



Quemadura de la hoja
(*Xylella fastidiosa*)
\$ 336,775.00

**Plagas reglamentadas
de los cítricos**

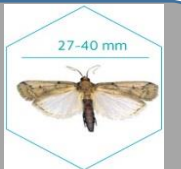
\$ 1,663,122.00



Palomilla del tomate
(*Tuta absoluta*)
\$ 399,410.00

Palomilla del nopal
(*Cactoblastis cactorum*)

\$ 335,750.00



Avance de Acciones Operativas 2016

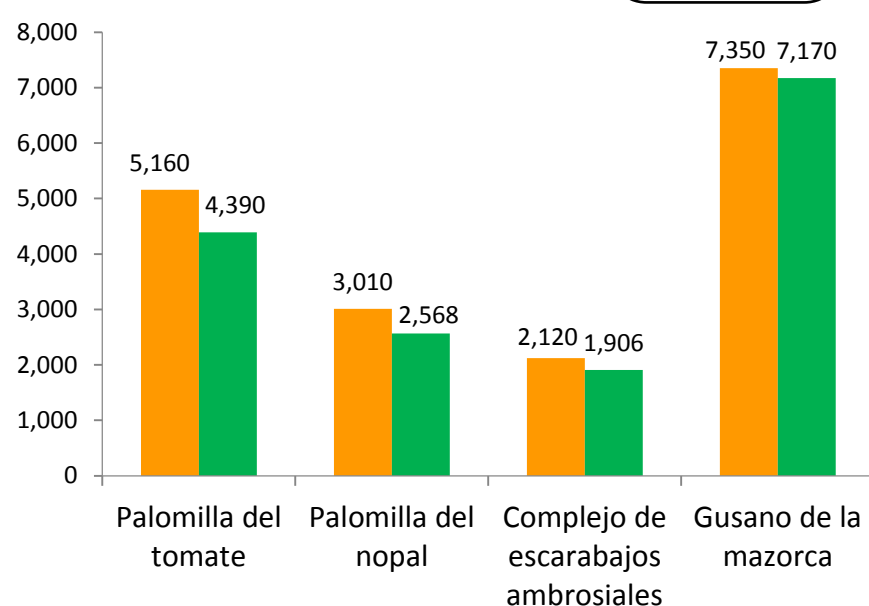
Durante el mes de noviembre se cumplió el siguiente avance de acciones operativas del Programa de Vigilancia Epidemiológica Fitosanitaria



Rutas de trampeo (revisiones)

Meta anual	Programado al mes	Realizado al mes
18,940	17,640	16,034

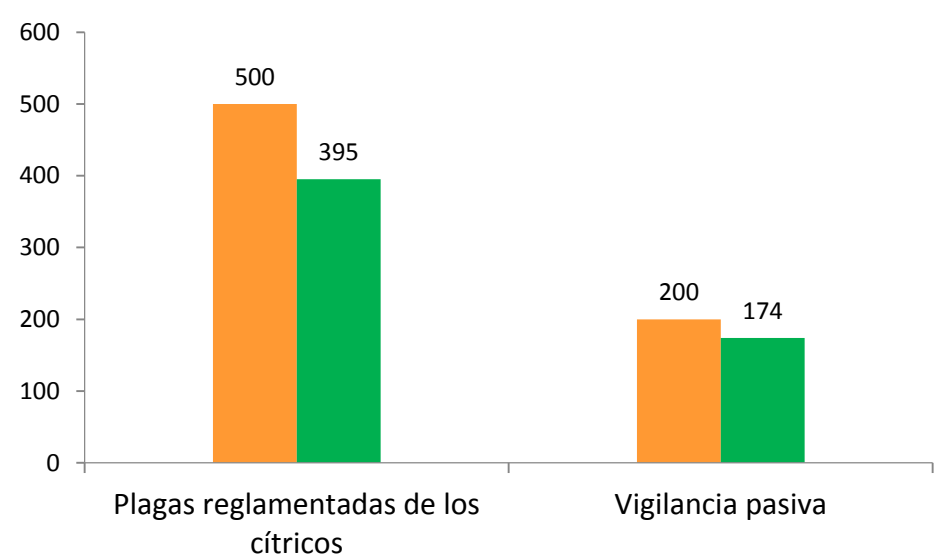
84.66% de la meta anual



Parcelas centinela (revisiones)

Meta anual	Programado al mes	Realizado al mes
740	700	569

76.89% de la meta anual



Fondo de contingencia,
vigilancia pasiva y gasto
administrativo

\$ 714,639.00

Informe de Acciones Operativas

Programa de Vigilancia Epidemiológica Fitosanitaria en el estado de San Luis Potosí



Rutas de vigilancia (revisiones)

Meta anual	Programado al mes	Realizado al mes
5,140	4,710	4,105

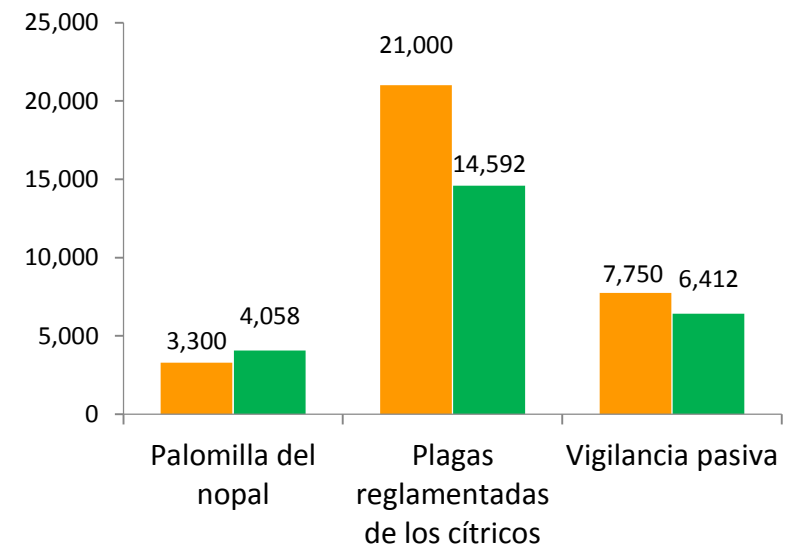
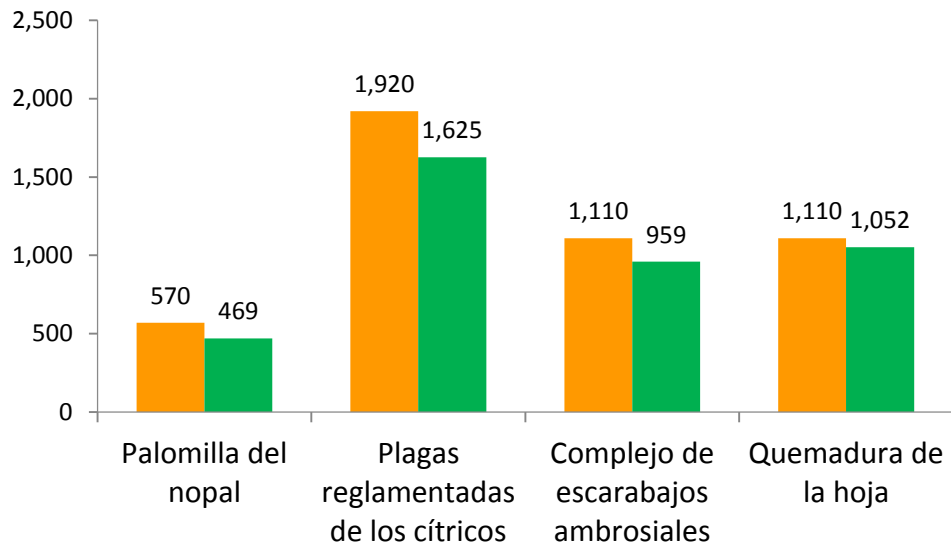
79.86% de la meta anual



Área de exploración (ha)

Meta anual	Programado al mes	Realizado al mes
33,850	32,050	25,063

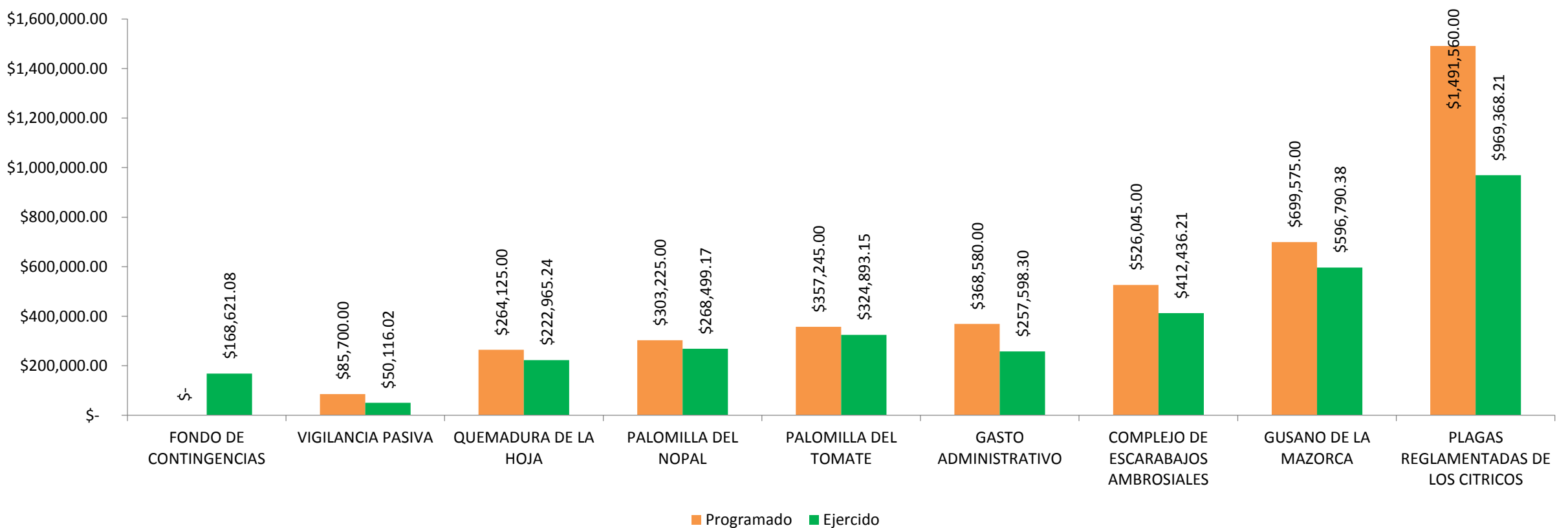
74.04% de la meta anual



Recurso ejercido a octubre (SICAFI)

Programado anual	Programado al mes	Ejercido al mes
4,797,906.00	4,096,055.00	3,271,287.76

68.18% de la meta anual



Durante el onceavo mes del año se ha logrado el siguiente avance en las acciones operativas del Programa de Vigilancia Epidemiológica Fitosanitaria

- 84.66 %** Rutas de trampeo
- 79.86 %** Rutas de vigilancia
- 76.89 %** Parcelas centinela
- 74.04 %** Área de exploración

