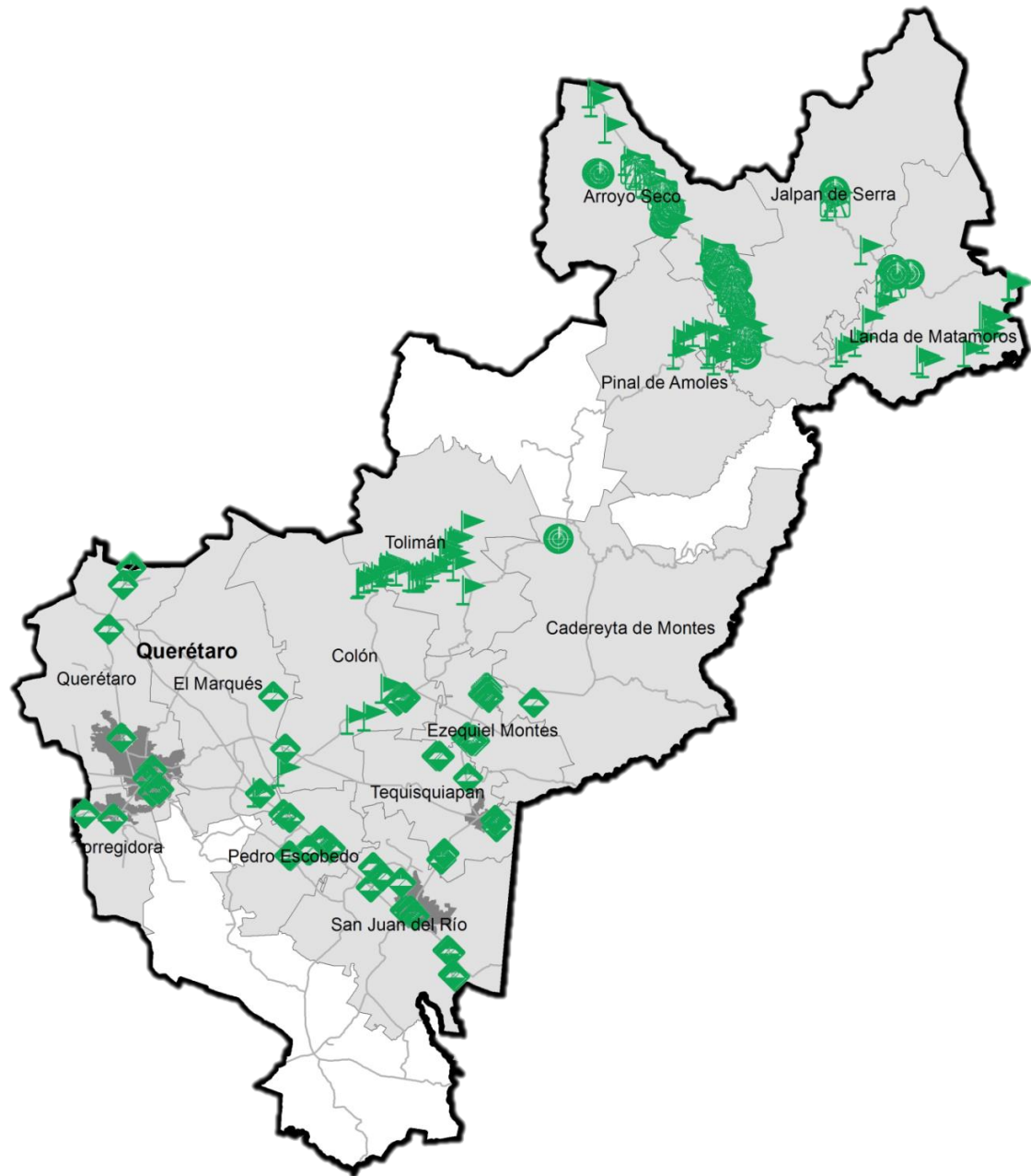


Programa de Vigilancia Epidemiológica Fitosanitaria en el estado de Querétaro

Informe de Acciones Operativas 2016

Recurso autorizado VEF **\$ 1,890,026.00**



Plagas reglamentadas de los cítricos (PRC)



(*Xylella fastidiosa* subsp. *Pauca*,
Xanthomonas citri, *Guignardia citricarpa*)

\$ 364,467.00

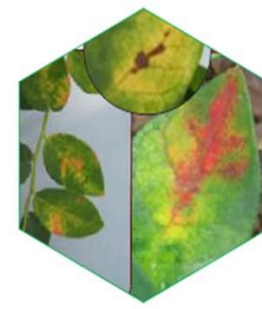
Complejo de escarabajos ambrosiales (CEA)

Escarabajo barrenador polífago
Escarabajo ambrosia del laurel rojo



\$ 556,429.00

Quemadura de la hoja (QH) (*Xylella fastidiosa*)



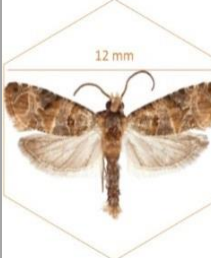
\$ 132,200.00

Palomilla del tomate (PT) (*Tuta absoluta*)



\$ 159,879.00

Palomilla europea de la vid (PEV) (*Lobesia botrana*)



\$ 219,414.00

Fondo de contingencia,
Vigilancia pasiva y gasto
administrativo

\$ 309,776.00

Avance de Acciones Operativas 2016

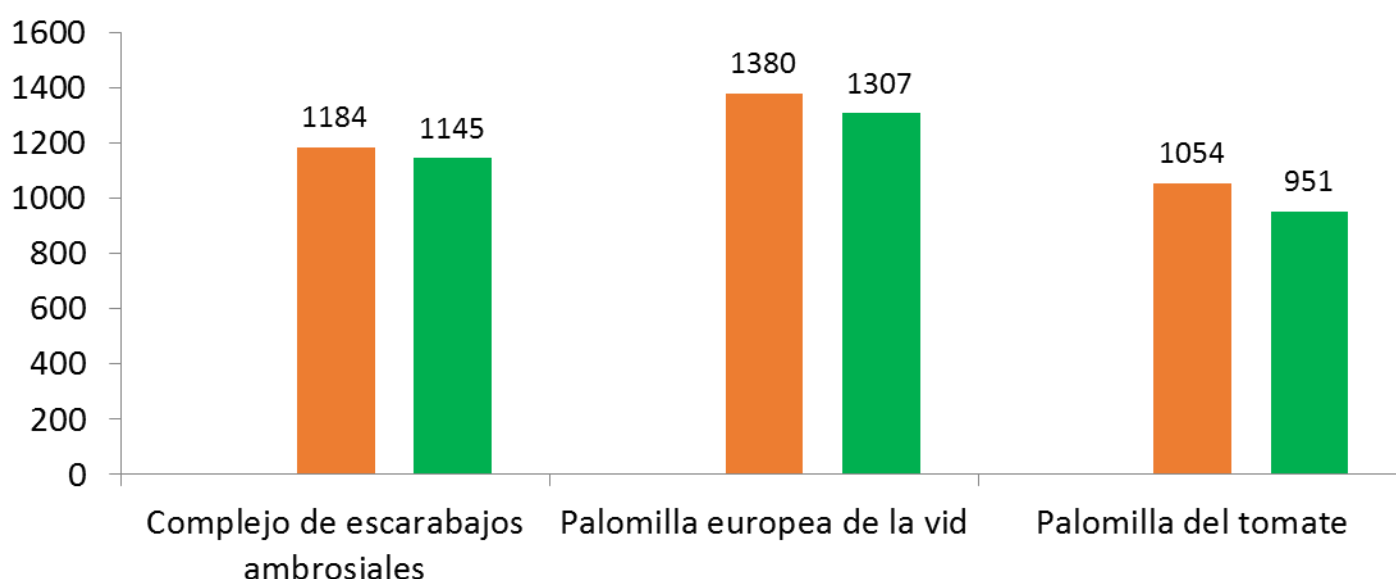
Al mes de noviembre se cumplió el siguiente avance de acciones operativas del Programa de Vigilancia Epidemiológica Fitosanitaria



Rutas de trampeo (revisiones)

Meta anual	Programado al mes	Realizado al mes
3,838	3,618	3,403

88.66% de la meta anual



Informe de Acciones Operativas

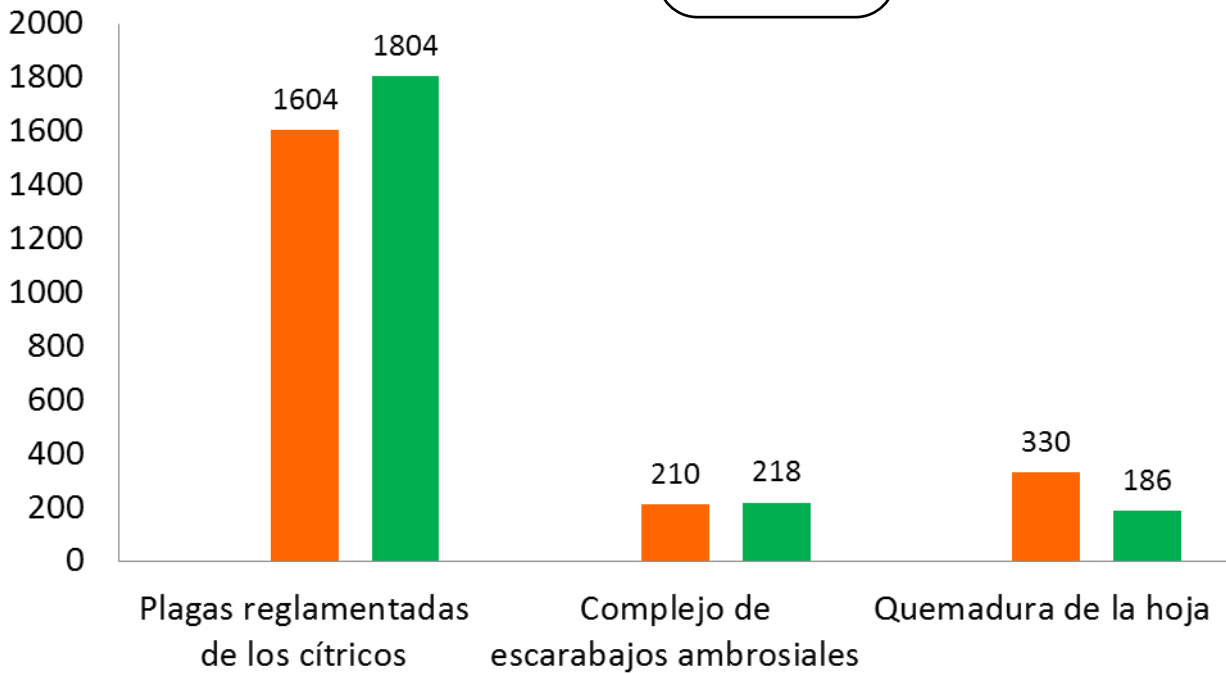
Programa de Vigilancia Epidemiológica Fitosanitaria en el estado de Querétaro



Rutas de vigilancia (revisiones)

Meta anual	Programado al mes	Realizado al mes
2,252	2,144	2,208

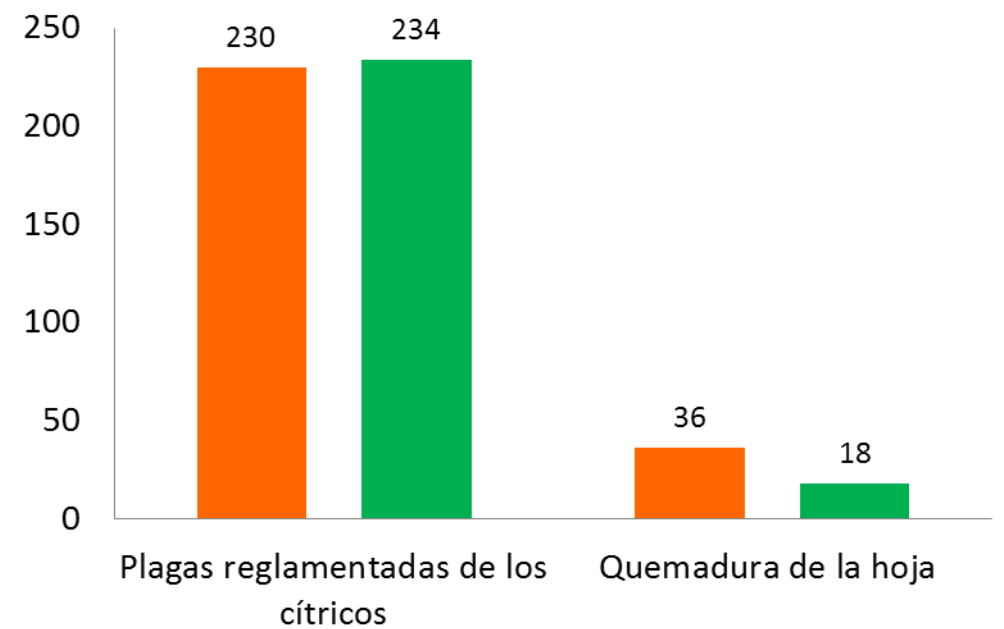
87.61% de la meta anual



Parcelas centinela (revisiones)

Meta anual	Programado al mes	Realizado al mes
279	266	252

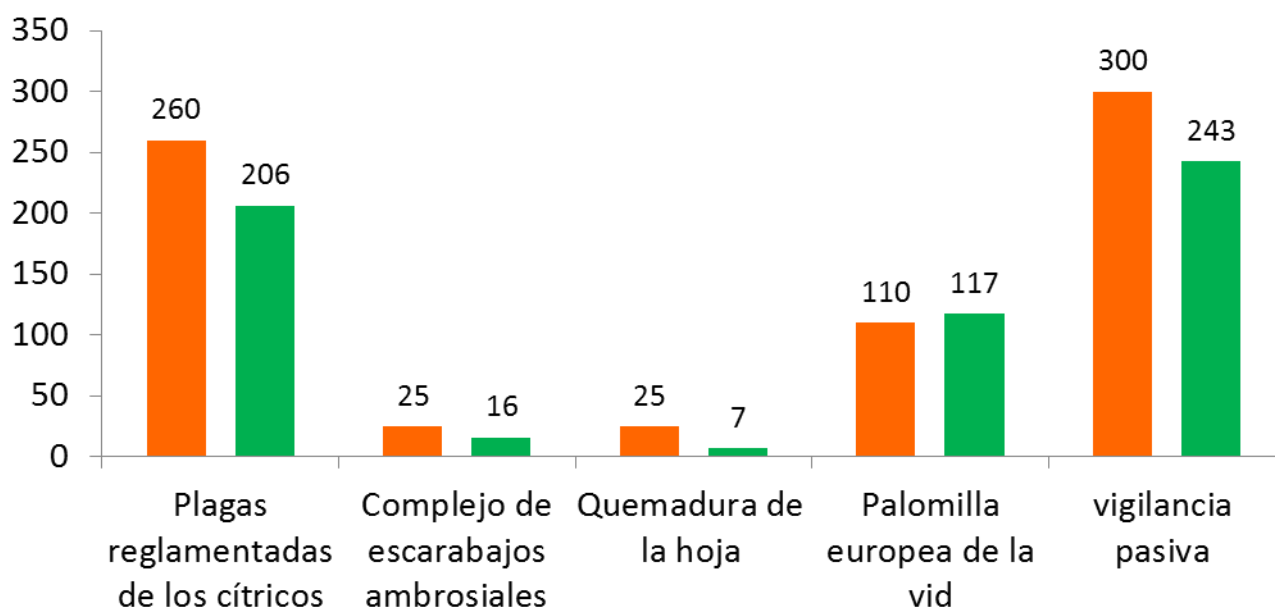
90.32% de la meta anual



Áreas de exploración (ha)

Meta anual	Programado al mes	Realizado al mes
820	720	589.55

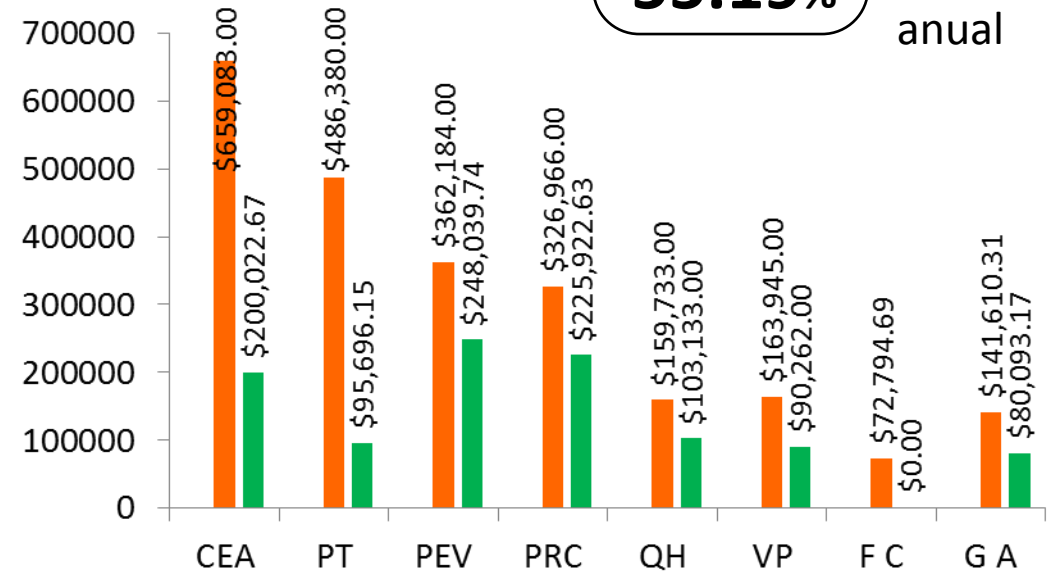
71.89% de la meta anual



Recurso SICAFI

Programado anual	Programado al mes	Ejercido al mes
1,890,026.00	1,864,493.00	1,043,169.36

55.19% de la meta anual



Al onceavo mes del año se ha logrado un avance en las acciones operativas del Programa de Vigilancia Epidemiológica Fitosanitaria

88.66% en Rutas de trampeo

87.61% en Rutas de vigilancia

90.32% en Parcelas centinela

71.89% en Área de exploración

