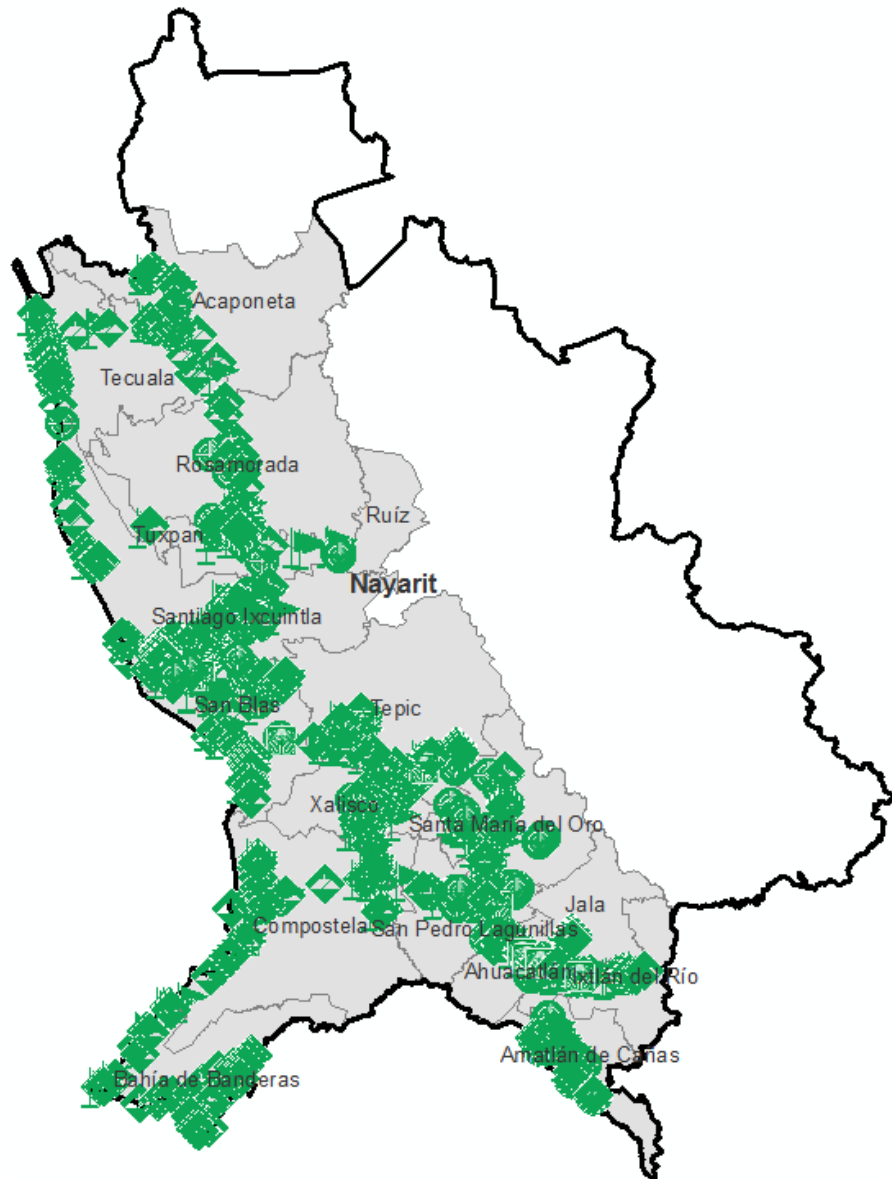


Programa de Vigilancia Epidemiológica Fitosanitaria en el Estado de Nayarit

Informe de Acciones Operativas 2016

Recurso autorizado **\$ 4,479,586.00**

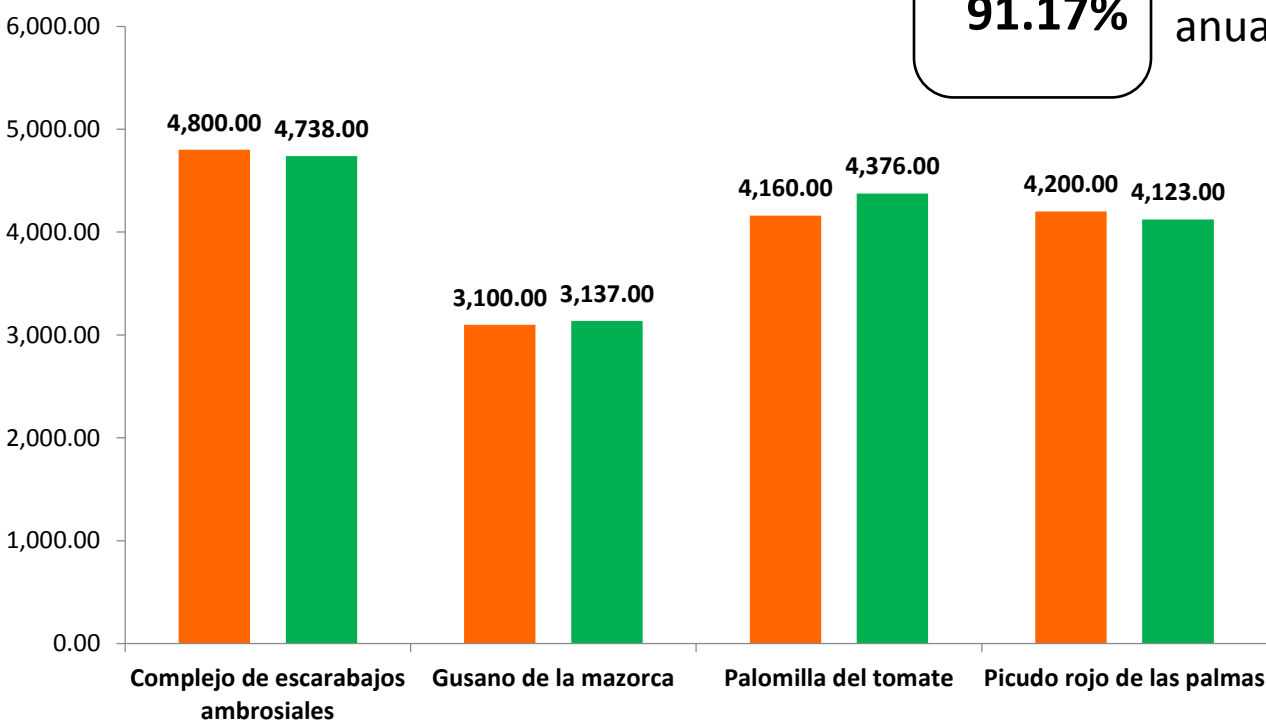


Avance de **2016**
Acciones Operativas

Al mes de noviembre se cumplió el siguiente avance de acciones operativas del Programa de Vigilancia Epidemiológica Fitosanitaria

Ruta de trampeo (revisiones)

Meta anual	Programado al mes	Realizado al mes
17,960	16,260	16,374
		91.17% de la meta anual



Gusano de la mazorca (GM)
(*Helicoverpa armigera*) \$ 635,875.00

Complejo de escarabajos ambrosiales (CEA)
Escarabajo barrenador polífago y
Escarabajo ambrosia del laurel rojo \$ 631,516.05.00

Quemadura de la hoja (QH)
(*Xylella fastidiosa*) \$ 403,680.00

Plagas reglamentadas del plátano (PRPL) \$ 424,425.00

Plagas reglamentadas de los cítricos (PRC) \$ 428,378.00

Pudrición del cogollo (PC)
(*Phytophthora palmivora*) \$ 167,537.00

Fusariosis de la piña (FP)
(*Fusarium guttiforme*) \$ 94,021.00

Picudo rojo de las palmas (PRP)
(*Rhynchophorus ferrugineus*) \$ 504,452.00

Palomilla del tomate (PT)
(*Tuta absoluta*) \$ 518,202.00

Fondo de contingencia, Vigilancia pasiva (VP) y gasto administrativo **\$ 671,499.95**

Informe de Acciones Operativas

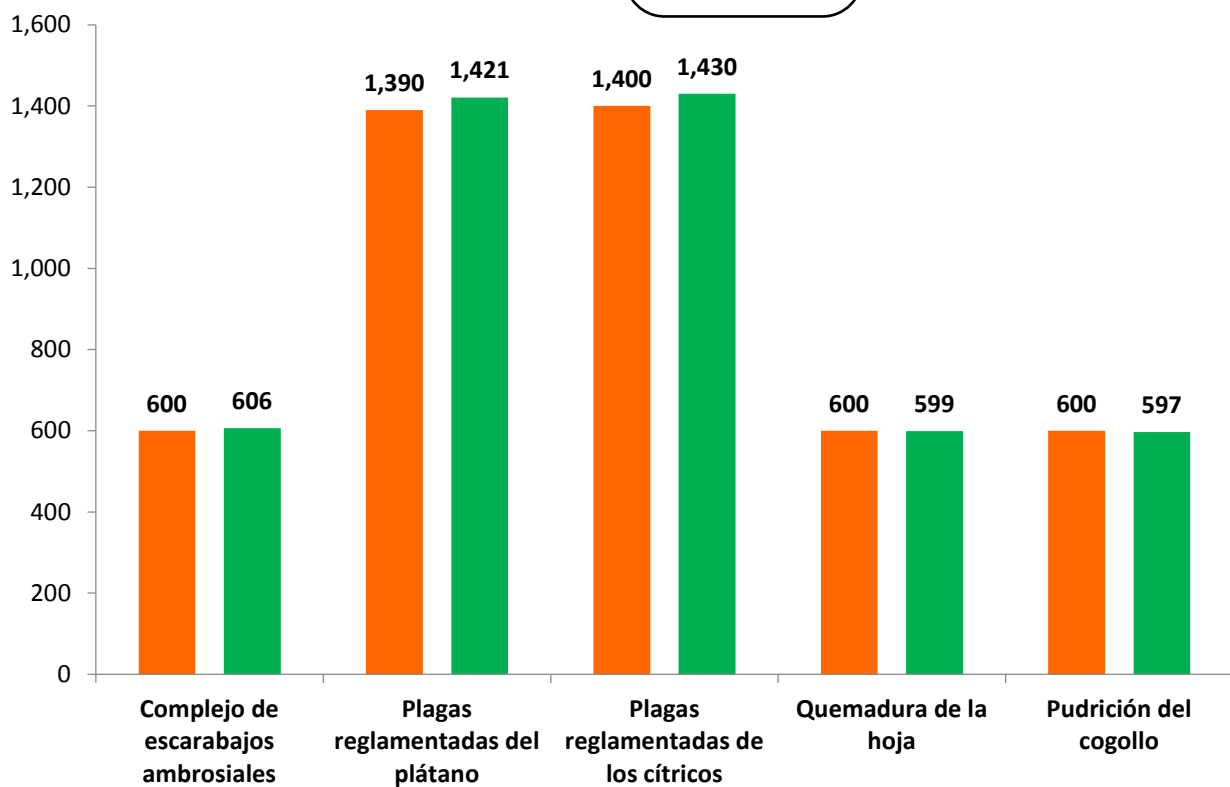
Programa de Vigilancia Epidemiológica Fitosanitaria en el Estado de Nayarit



Rutas de vigilancia (revisiones)

Meta anual	Programado al mes	Realizado al mes
5,000	4,590	4,653
		93.06%

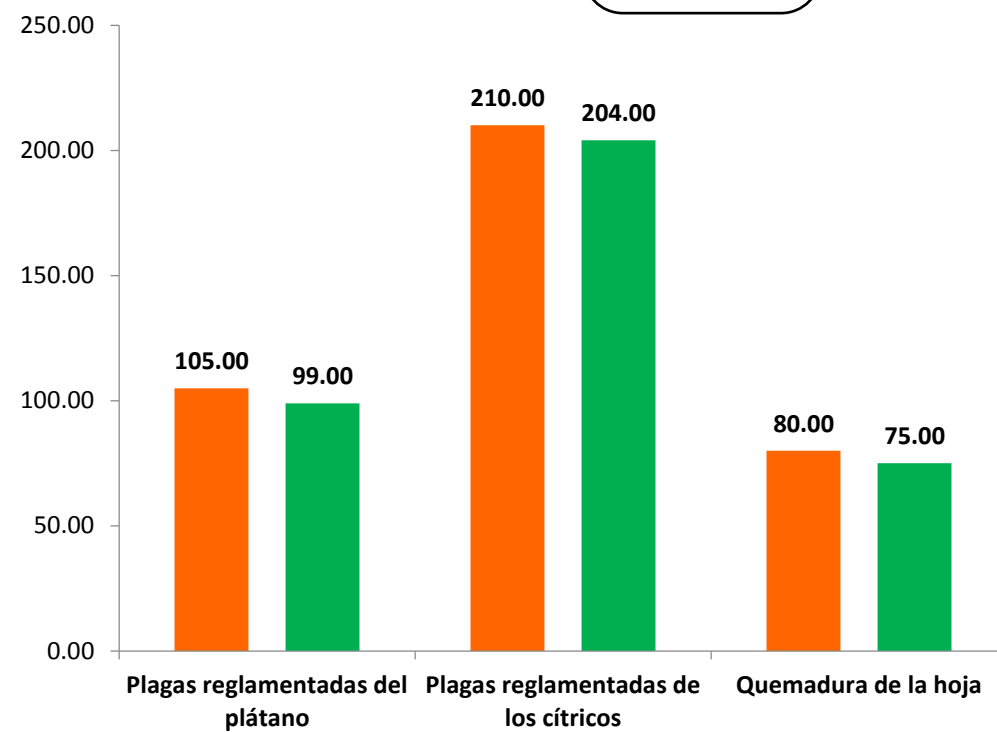
de la meta anual



Parcela centinela (revisiones)

Meta anual	Programado al mes	Realizado al mes
418	395	378
		90.43%

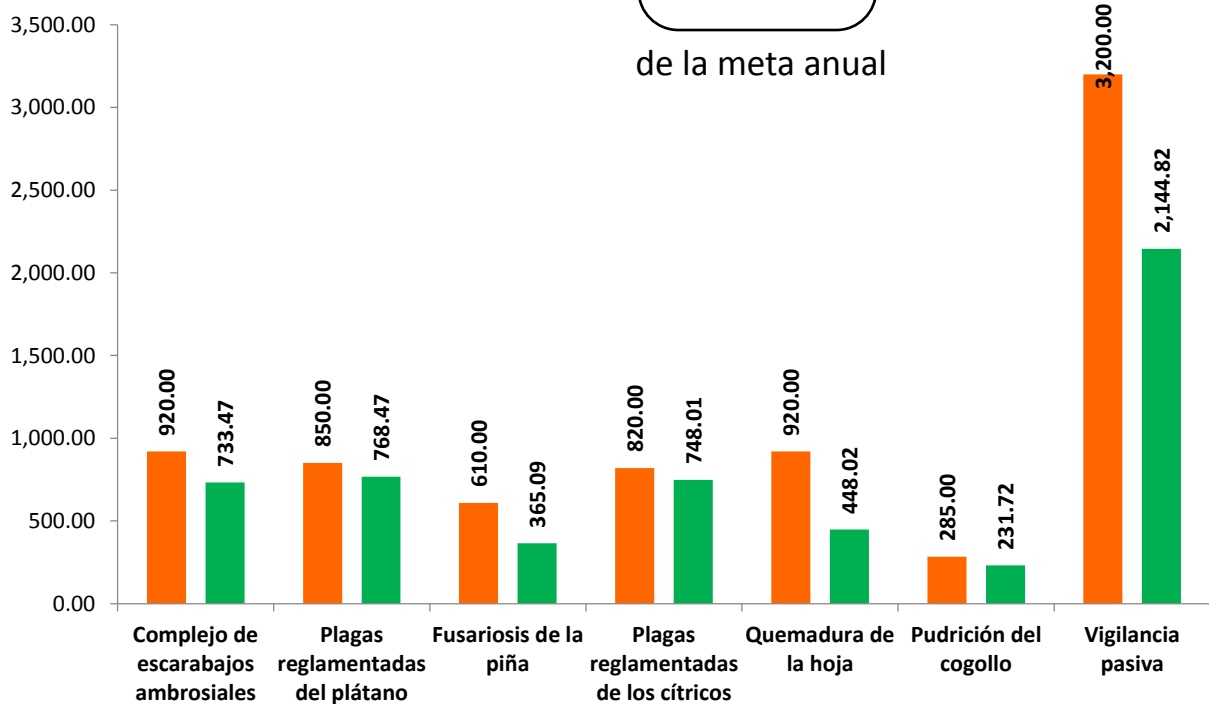
de la meta anual



Área de exploración (Ha)

Meta anual	Programado al mes	Realizado al mes
7,850	7,605	5,440
		69.29%

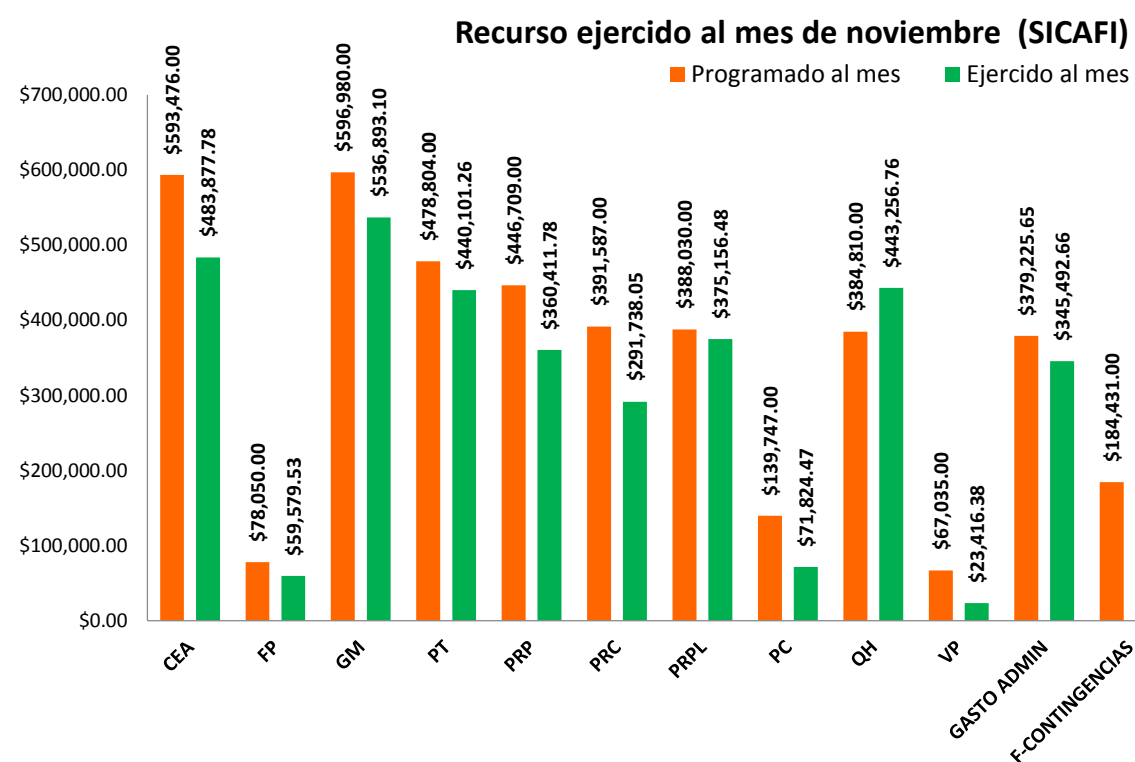
de la meta anual



Recurso ejercido al mes de noviembre (SICAFI)

Programado anual	Programado al mes	Ejercido al mes
4,479,586.00	4,128,884.65	3,431,748.25
		76.60%

de la meta anual



Durante el onceavo mes del año se ha logrado un avance en las acciones operativas del Programa de Vigilancia Epidemiológica Fitosanitaria

- 91.17 %** en Rutas de trampeo
- 93.06%** en Rutas de vigilancia
- 90.43 %** en Parcelas centinelas
- 69.29%** en Área de exploración

