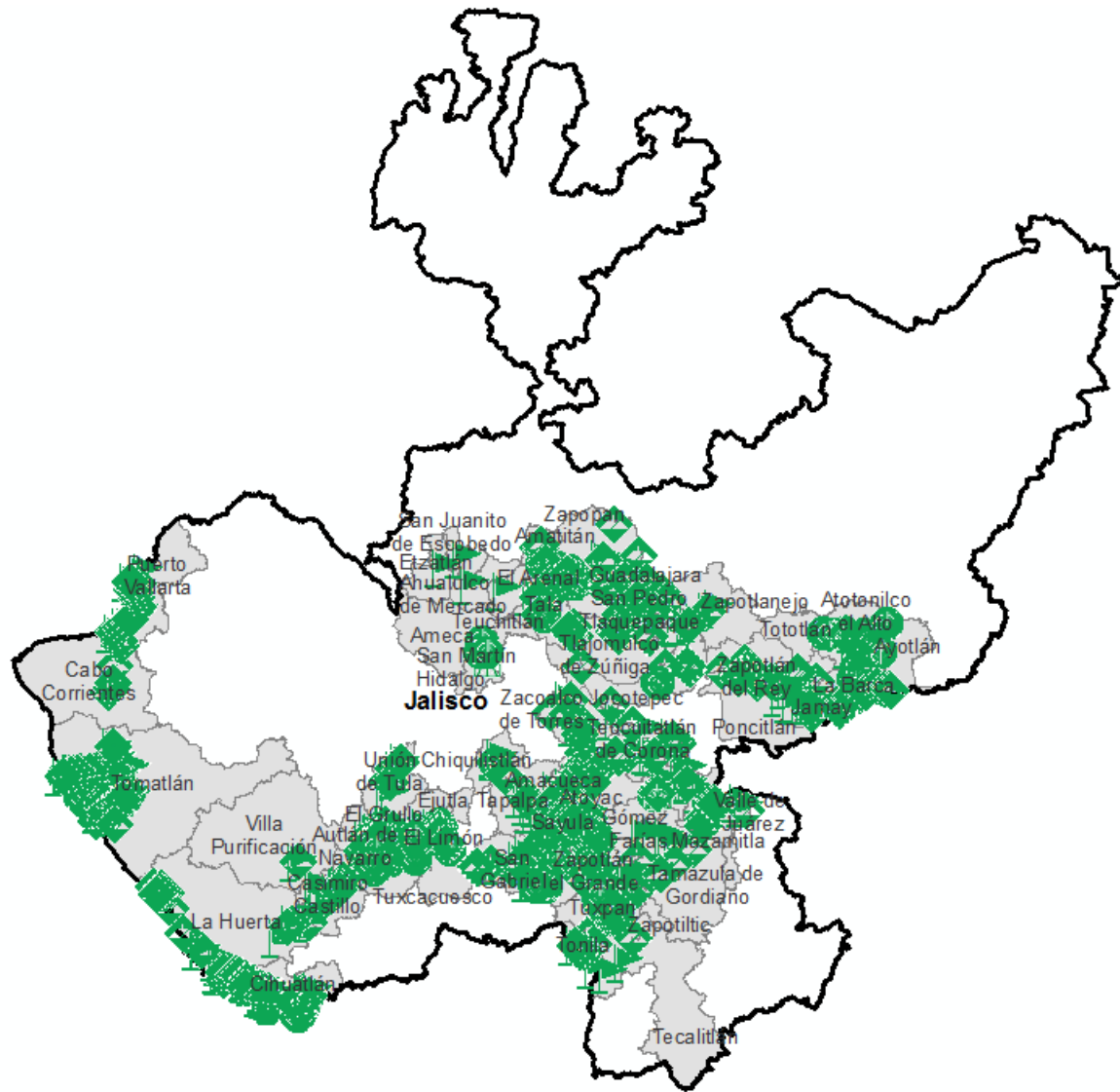


Programa de Vigilancia Epidemiológica Fitosanitaria en el Estado de Jalisco

Informe de Acciones Operativas 2016



Avance de **2016**
Acciones Operativas

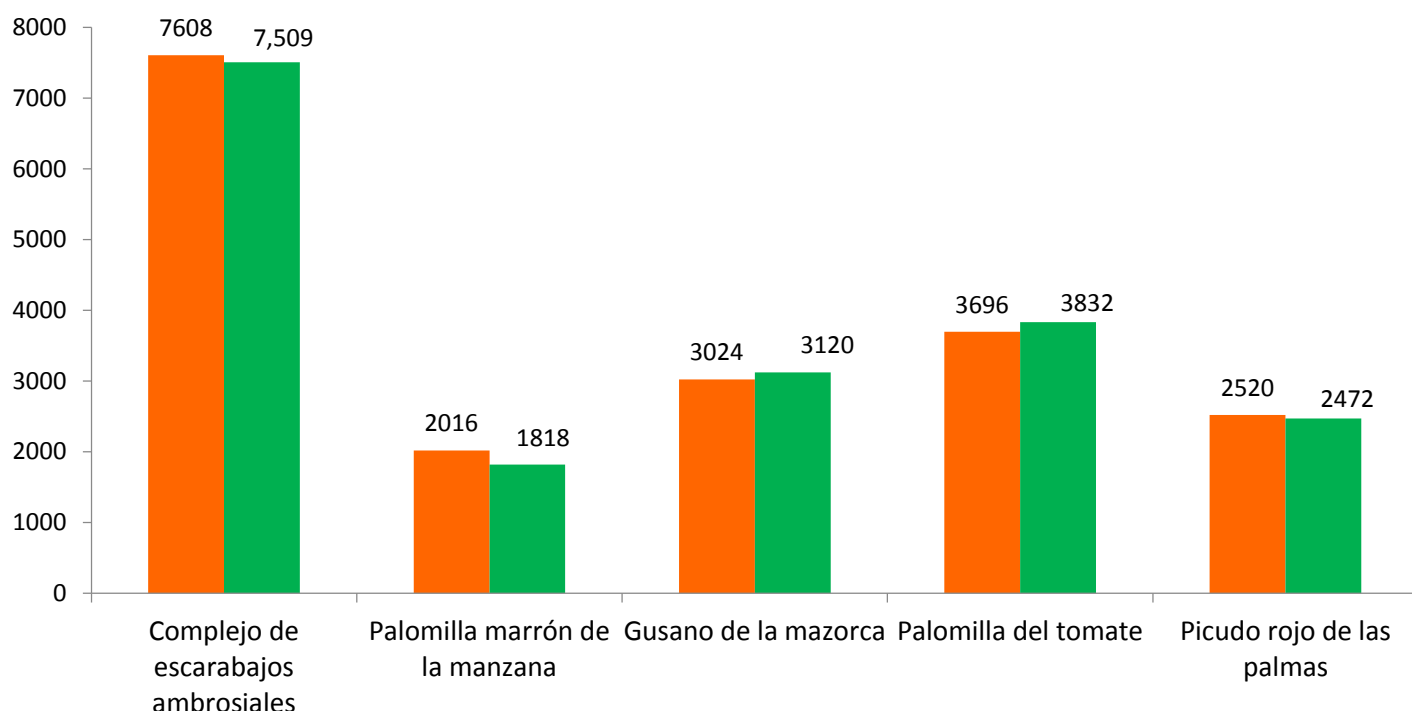
Al mes de noviembre se cumplió el siguiente avance de acciones operativas del Programa de Vigilancia Epidemiológica Fitosanitaria



Rutas de trampeo (revisiones)

Meta anual	Programado al mes	Realizado al mes
20,584	18,864	18,751
		91.10%

de la meta anual



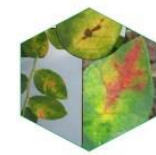
Recurso autorizado **\$ 6,452,328.00**



Gusano de la mazorca (GM)
(*Helicoverpa armigera*) \$ 335,512.00

Complejo de escarabajos ambrosiales (CEA)

Barrenador Polífago y Ambrosia del Laurel Rojo \$ 830,462.00



Quemadura de la hoja (QH)
(*Xylella fastidiosa*) \$ 312,010.00

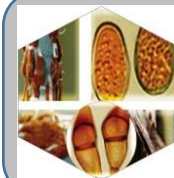
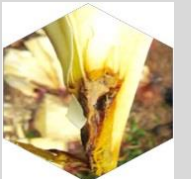
Plagas reglamentadas del plátano (PRPL) \$ 1,127,752.00



Plagas reglamentadas de los cítricos (PRC) \$ 660,532.00



Pudrición del cogollo (PC)
(*Phytophthora palmivora*) \$ 312,010.00



Roya negra del tallo del trigo (RNT)
(*Puccinia graminis* f.sp. *tritici* raza Ug99) \$ 249,830.00

Carbón parcial del trigo (CPT)
(*Tilletia indica*) \$ 361,450.00



Picudo rojo de las palmas (PRP)
(*Rhynchophorus ferrugineus*) \$ 347,112.00

Palomilla del tomate (PT)
(*Tuta absoluta*) \$ 395,180.00



Palomilla marrón de la manzana (PMM)
(*Epiphyas postvittana*) \$ 258,012.00

Fusariosis de la piña (FP)
(*Fusarium guttiforme*) \$ 276,868.00



Fondo de contingencia,
Vigilancia pasiva y gasto
administrativo

\$ 985,598.00

Informe de Acciones Operativas

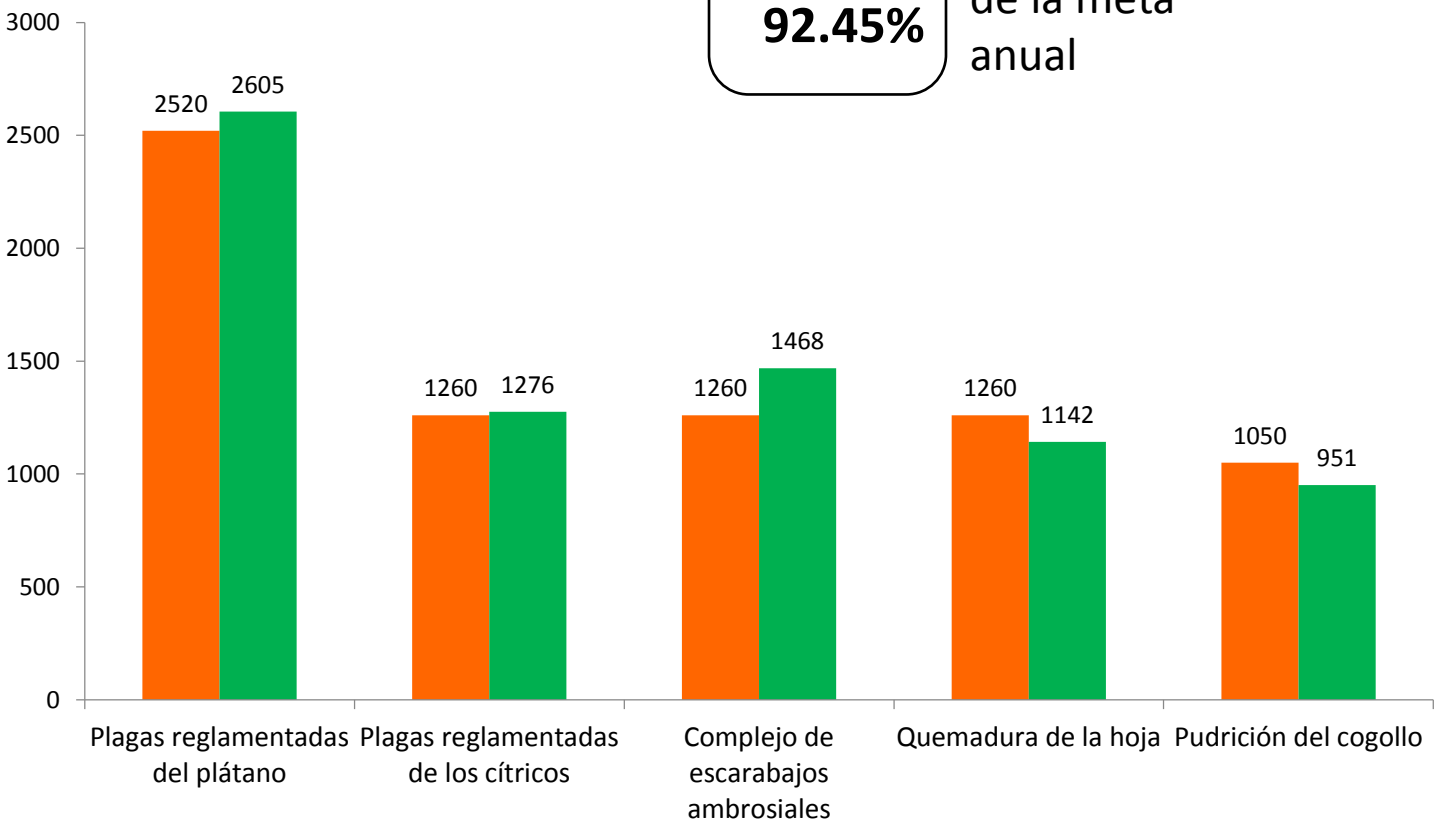
Programa de Vigilancia Epidemiológica Fitosanitaria en el Estado de Jalisco



Rutas de vigilancia (revisiones)

Meta anual	Programado al mes	Realizado al mes
8,050	7,350	7,442

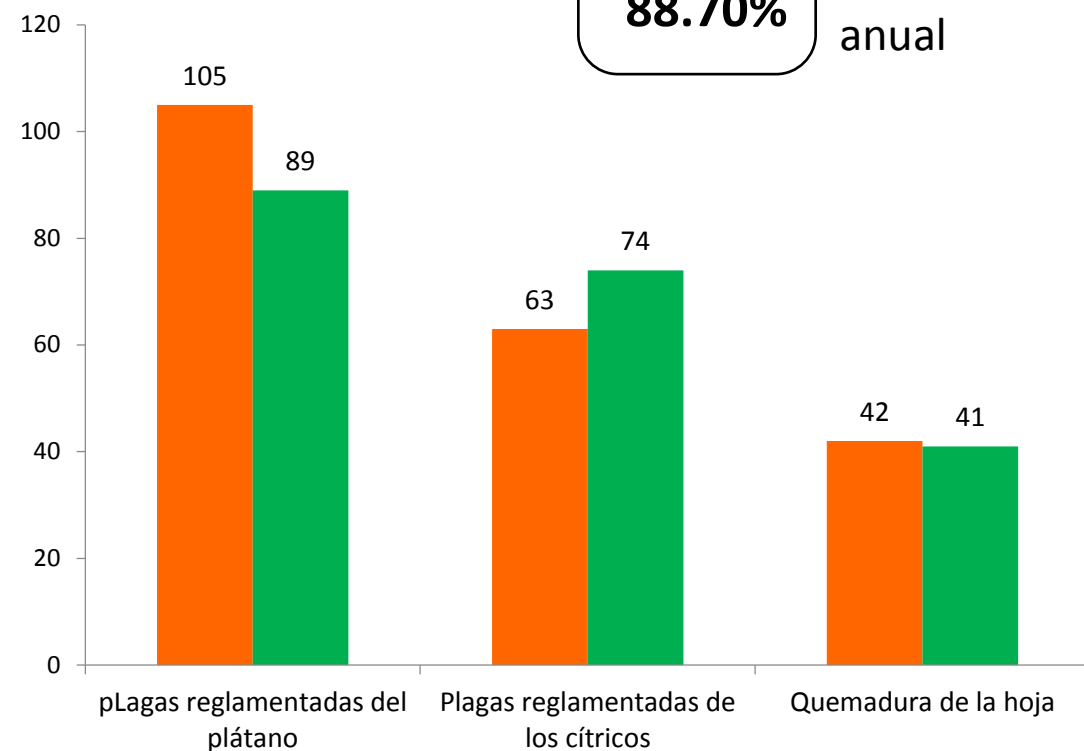
92.45% de la meta anual



Parcelas centinela (revisiones)

Meta anual	Programado al mes	Realizado al mes
230	210	204

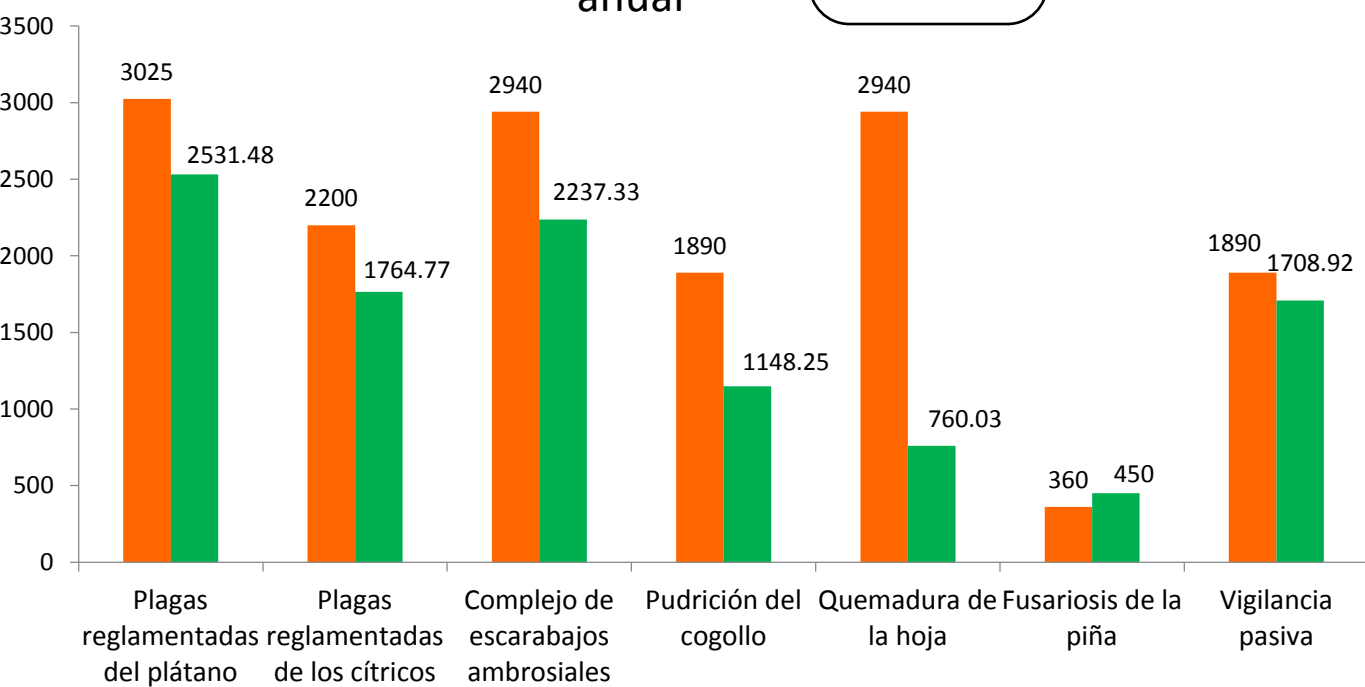
88.70% de la meta anual



Área de exploración (Ha)

Meta anual	Programado al mes	Realizado al mes
16,460	15,245	10,600.78

64.40% de la meta anual

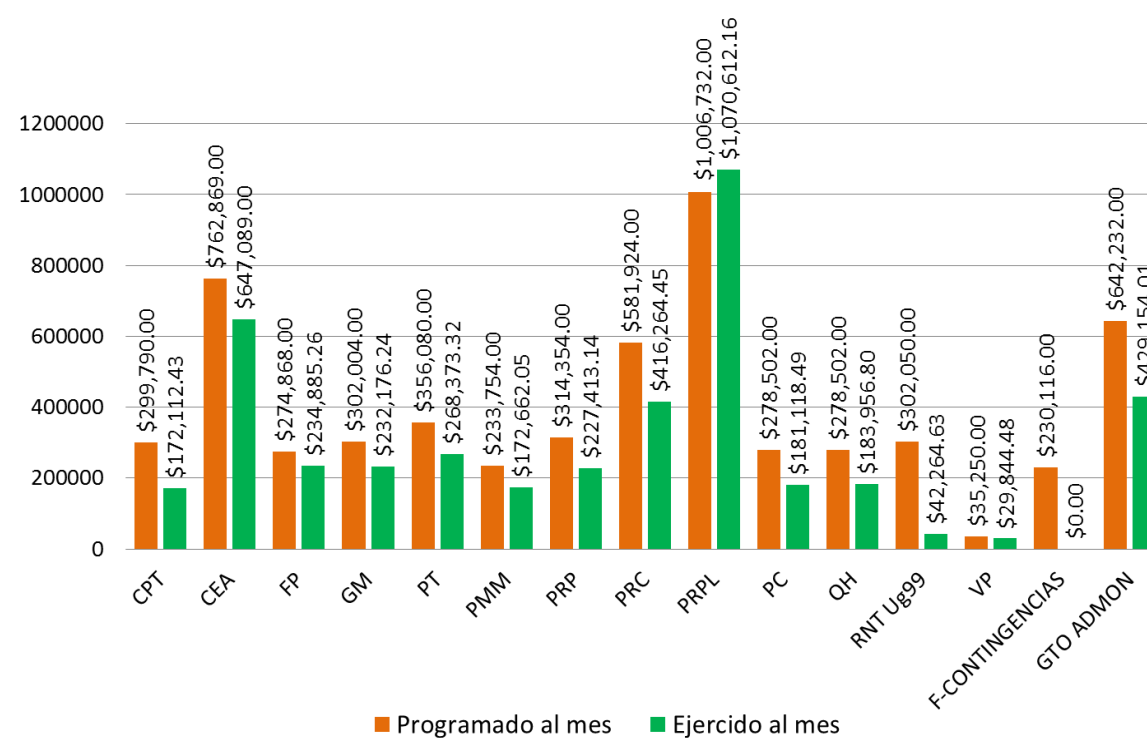


Recurso ejercido al mes de noviembre (SICAFI)

Programado anual	Programado al mes	Ejercido al mes
6,452,328.00	5,899,027.00	4,307,926.46

66.76% de la meta anual

Recurso ejercido al mes de noviembre (SICAFI)



Durante el onceavo mes del año se ha logrado un avance en las acciones operativas del Programa de Vigilancia Epidemiológica Fitosanitaria



91.10% en Rutas de trapeo
92.45% en Rutas de vigilancia
88.70% en Parcelas centinela
64.40% en Área de exploración