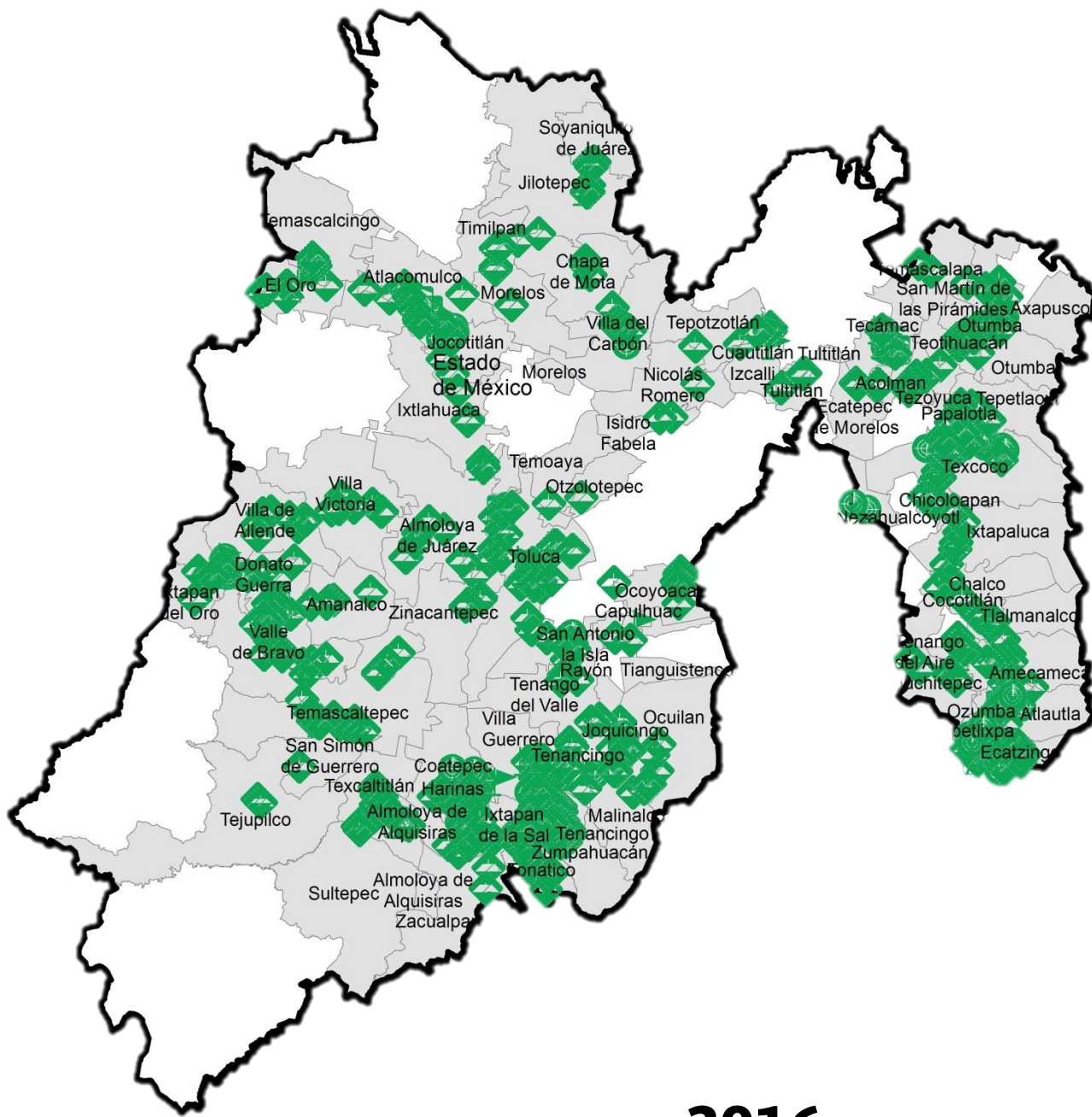


Programa de Vigilancia Epidemiológica Fitosanitaria en el Estado de México

Informe de Acciones Operativas 2016

Recurso autorizado VEF **\$ 4,457,746.00**

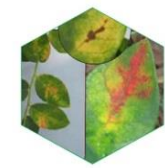


Gusano de la mazorca (GM)
(*Helicoverpa armigera*) \$ 405,130.00

Complejo de escarabajos ambrosiales (CEA)
Escarabajo barrenador polífago
Escarabajo ambrosia del laurel rojo



\$ 385,180.00



Quemadura de la hoja (QH)
(*Xylella fastidiosa*) \$ 184,180.00

Roya negra del tallo de trigo (UG99)
(*Puccinia graminis* f. sp. *tritici* raza Ug99)

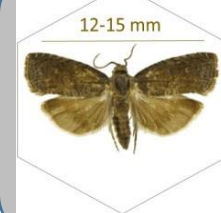


\$ 190,180.00

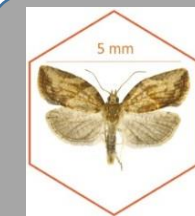
Carbón parcial del trigo (CPT)
(*Tilletia indica*)



\$ 201,930.00



Palomilla oriental de la fruta (POF)
(*Grapholita molesta*) \$ 533,580.00

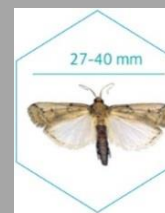


Palomilla marrón de la manzana (PMM)
(*Epiphyas postvittana*)

Palomilla del tomate (PT)
(*Tuta absoluta*) \$ 271,230.00



Palomilla del nopal (PN)
(*Cactoblastis cactorum*) \$ 294,170.00



Fondo de contingencia,
Vigilancia pasiva y gasto
administrativo

\$ 822,468.00

Avance de Acciones Operativas

2016

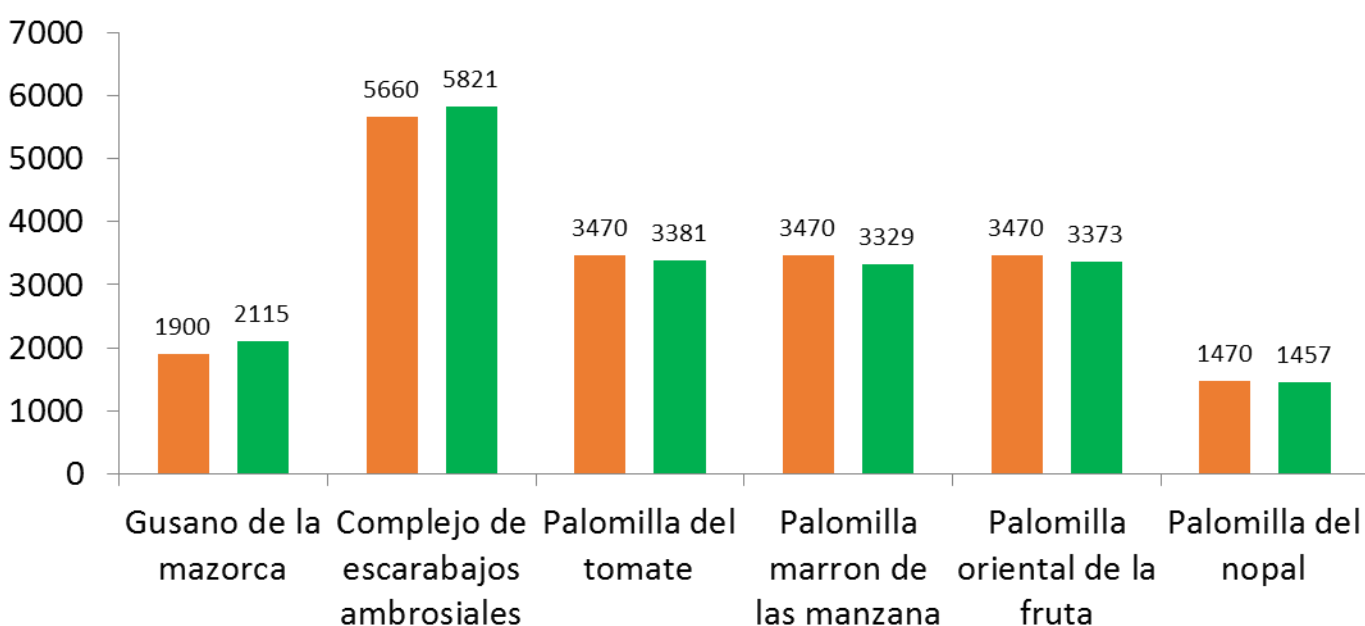
Al mes de noviembre se cumplió el siguiente avance de acciones operativas del Programa de Vigilancia Epidemiológica Fitosanitaria



Rutas de trampeo (revisiones)

Meta anual	Programado al mes	Realizado al mes
19,090	19,440	19,476

102.02% de la meta anual



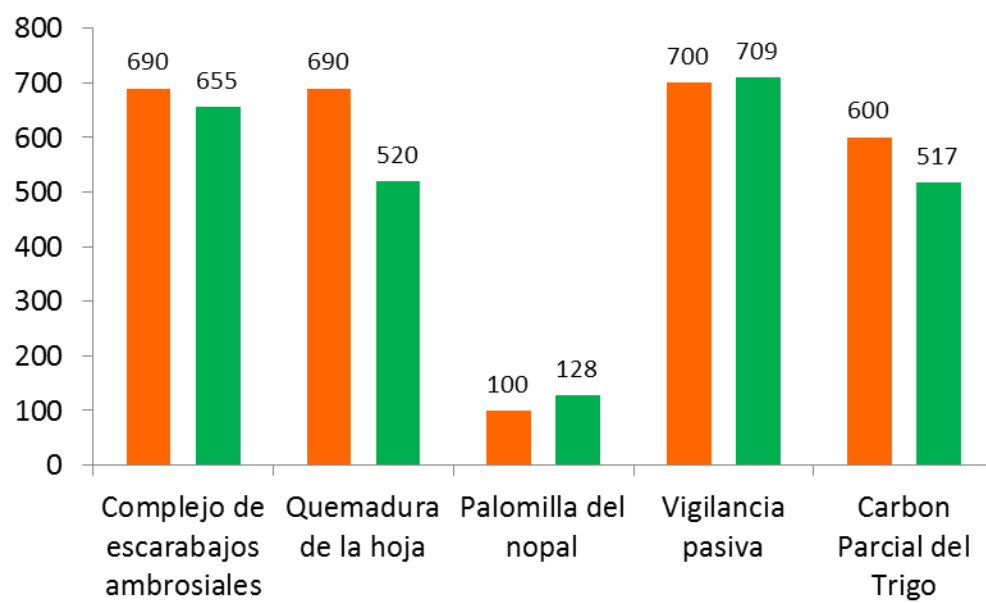
Informe de Acciones Operativas



Áreas de exploración (ha)

Meta anual	Programado al mes	Realizado al mes
3,003	2,780	2,529

84.21% de la meta anual



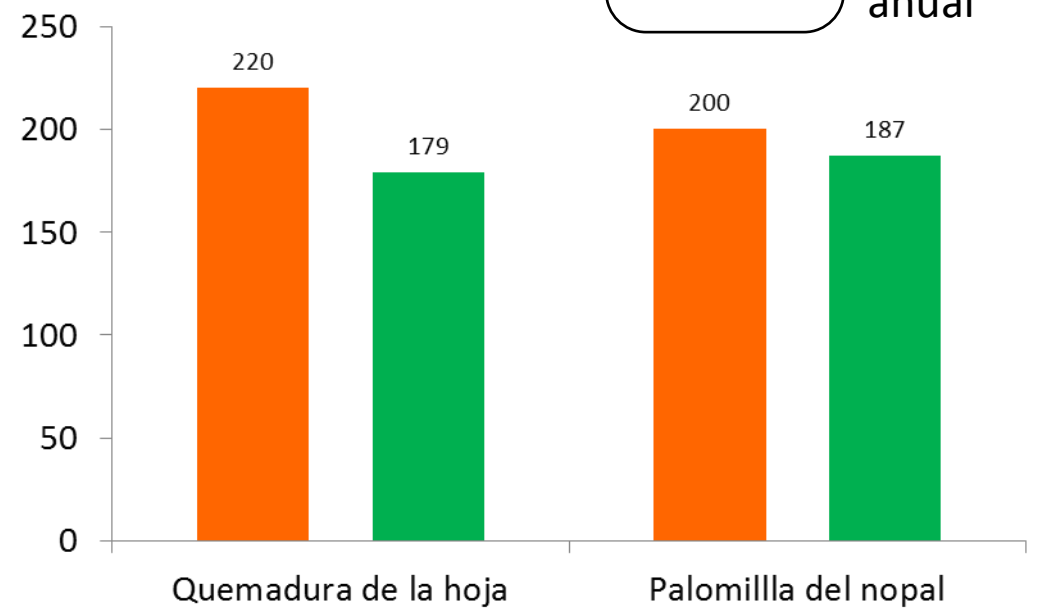
Programa de Vigilancia Epidemiológica Fitosanitaria en el Estado de México



Parcela centinela (revisiones)

Meta anual	Programado al mes	Realizado al mes
440	420	366

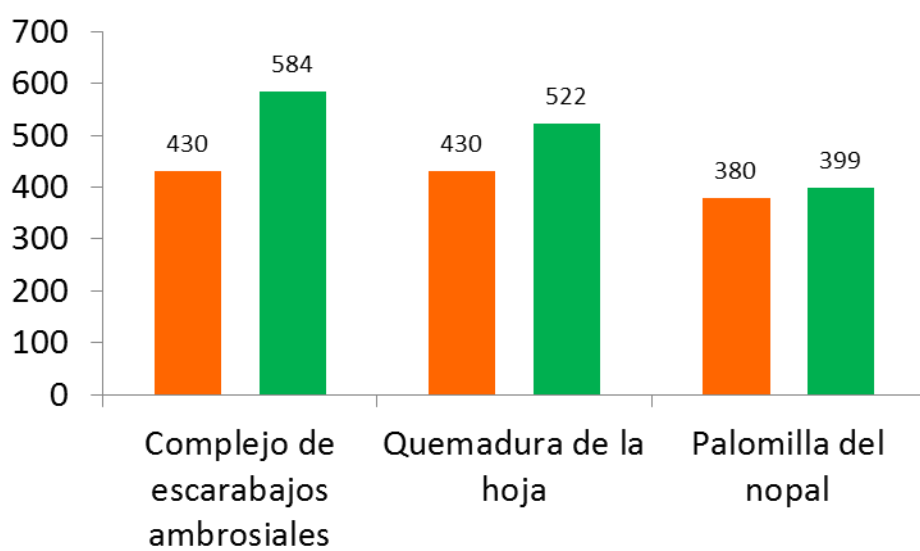
83.18% de la meta anual



Rutas de vigilancia (revisiones)

Meta anual	Programado al mes	Realizado al mes
1,300	1,240	1,505

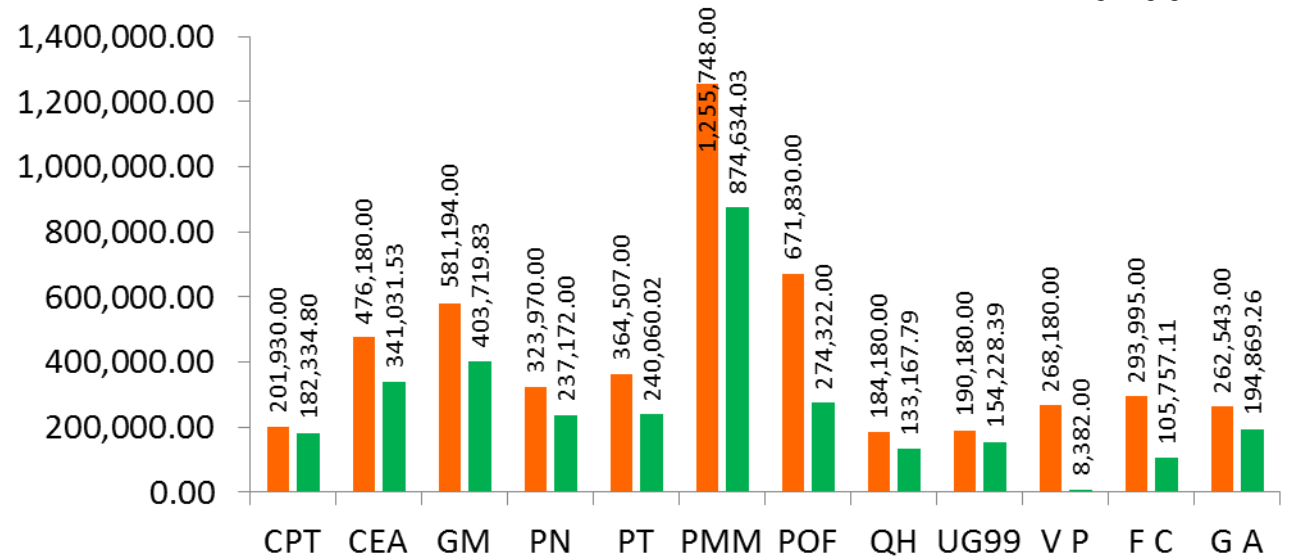
115.76% de la meta anual



Recurso SICAFI

Programado anual	Programado al mes	Ejercido al mes
4,457,746.00	3,603,154.00	3,149,678.76

70.65% de la meta anual



Al onceavo mes del año se ha logrado un avance en las acciones operativas del Programa de Vigilancia Epidemiológica Fitosanitaria



- 102.02 %** en Rutas de trapeo
- 84.21 %** en Área de exploración
- 115.76 %** en Rutas de vigilancia
- 83.18 %** en Parcela centinela

