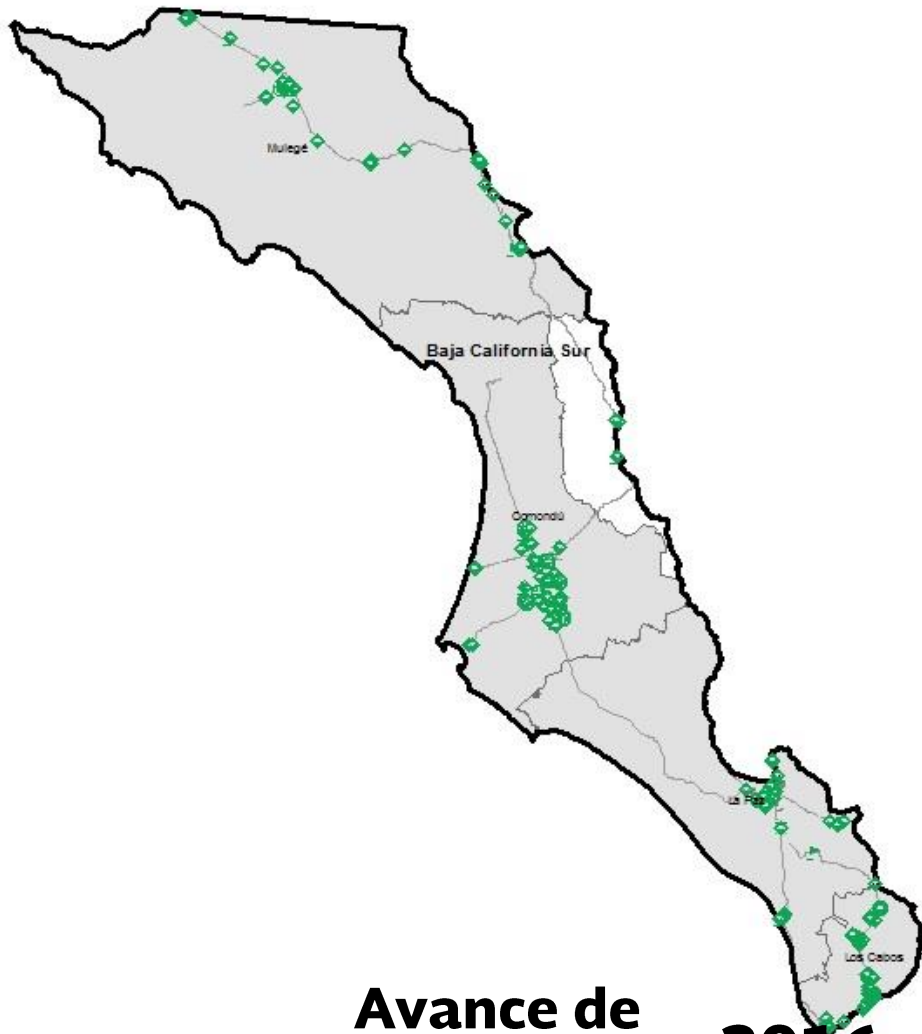


Programa de Vigilancia Epidemiológica Fitosanitaria en el estado de Baja California Sur

Informe de Acciones Operativas 2016



Avance de Acciones Operativas 2016

Recurso autorizado **\$ 2,422,052.00**



Clorosis variegada de los cítricos
(*Xylella fastidiosa* subsp. *pauca*)
\$ 943,676.00



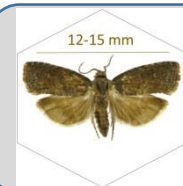
Picudo rojo de las palmas
(*Rhynchophorus ferrugineus*)
\$ 808,319.62



Palomilla del tomate
(*Tuta absoluta*)
\$ 501,763.00



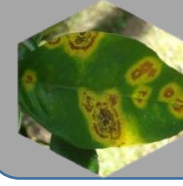
Tortricido anaranjado
(*Argyrotaenia franciscana*)
\$ 20,480.00



Palomilla oriental de la fruta
(*Grapholita molesta*)
\$ 11,130.00



Roya negra del tallo del trigo UG99
(*Puccinia graminis* f. sp. *tritici* raza Ug99)
\$ 10,000.00



Leprosis de los cítricos
(*Citrus leprosis virus*)



Mancha negra de los cítricos
(*Guignardia citricarpa*)



Cancro de los cítricos
(*Xanthomonas citri*)

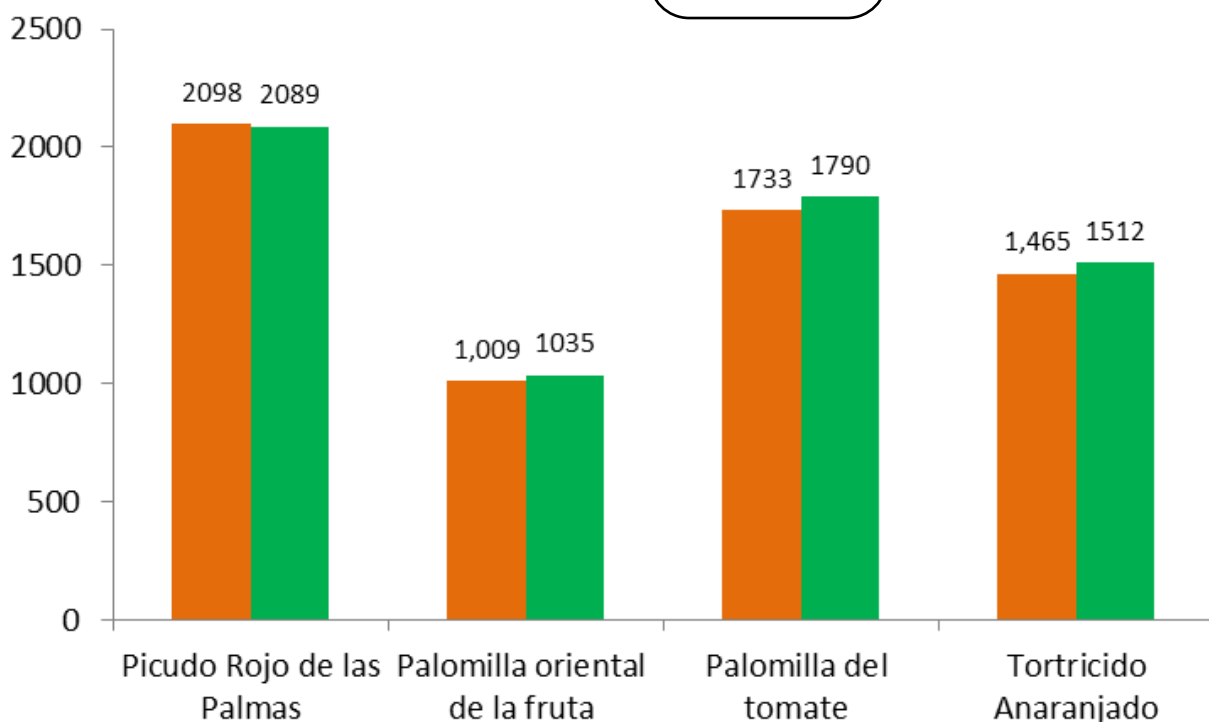
Durante el mes de noviembre se cumplió el siguiente avance de acciones operativas del Programa de Vigilancia Epidemiológica Fitosanitaria



Ruta de trampeo

Meta anual	Programado al mes	Realizado al mes
6,905	6,305	6,426

93.06% de la meta anual



Fondo de contingencia,
Vigilancia pasiva y gasto
administrativo

\$ 8,293.38

Informe de Acciones Operativas

Programa de Vigilancia Epidemiológica Fitosanitaria en el estado de Baja California Sur



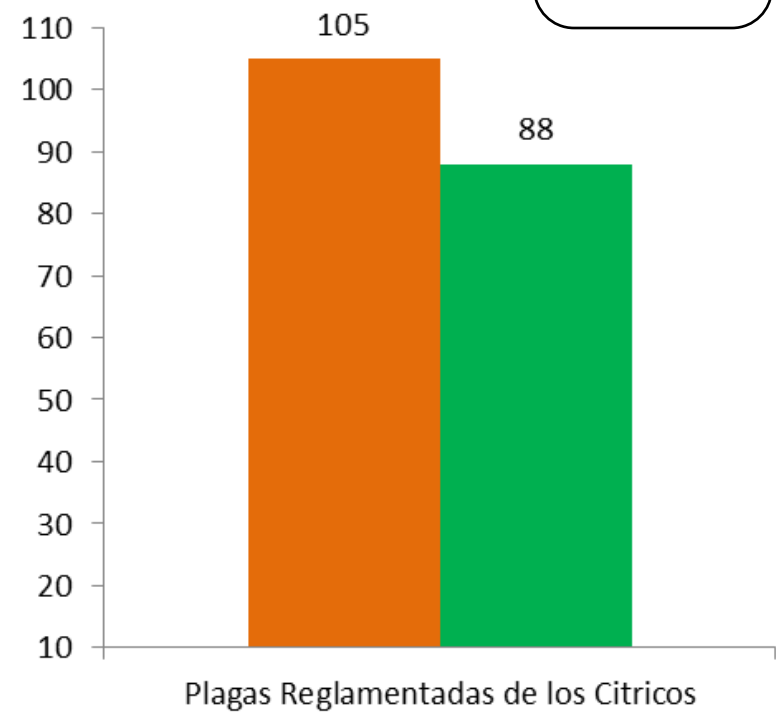
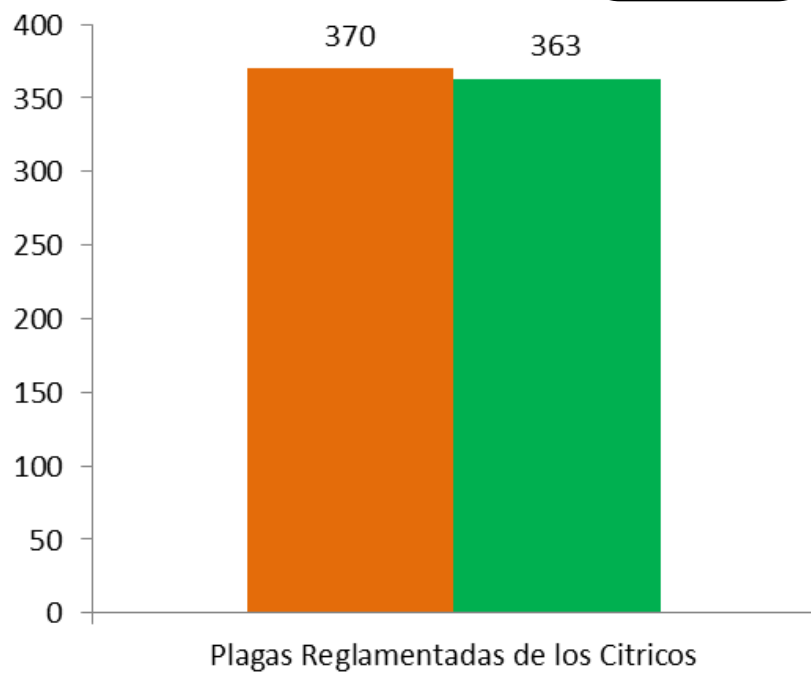
Rutas de Vigilancia

Meta anual	Programado al mes	Realizado al mes
396	370	363
91.67% de la meta anual		



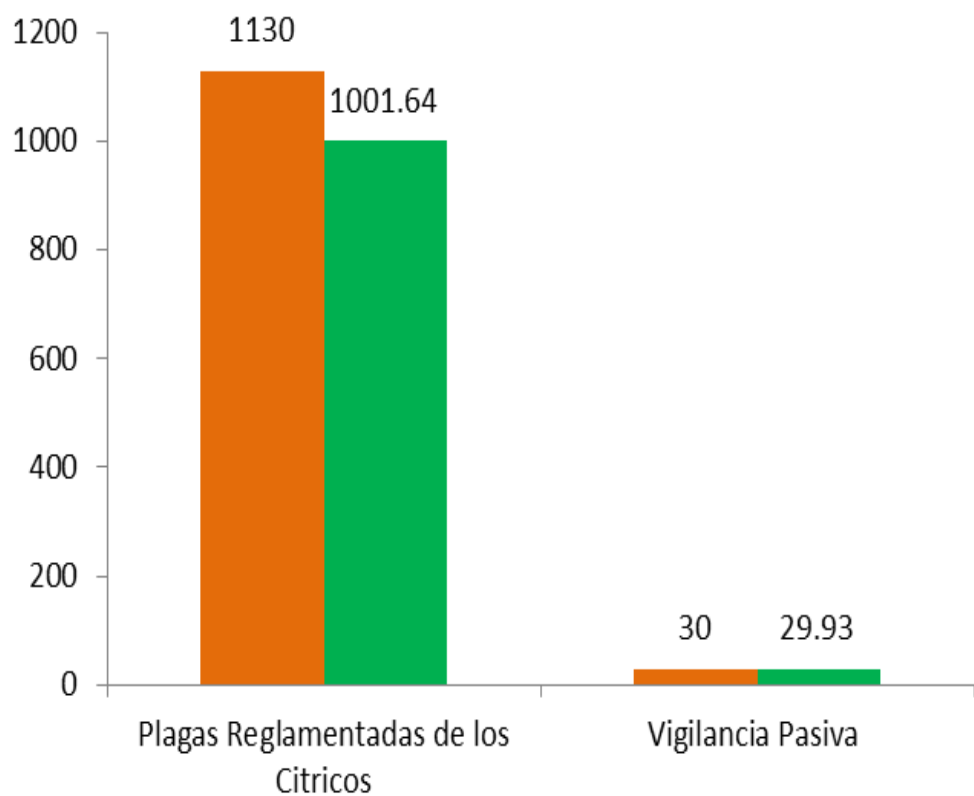
Parcela Centinela

Meta anual	Programado al mes	Realizado al mes
115	105	88
76.52% de la meta anual		

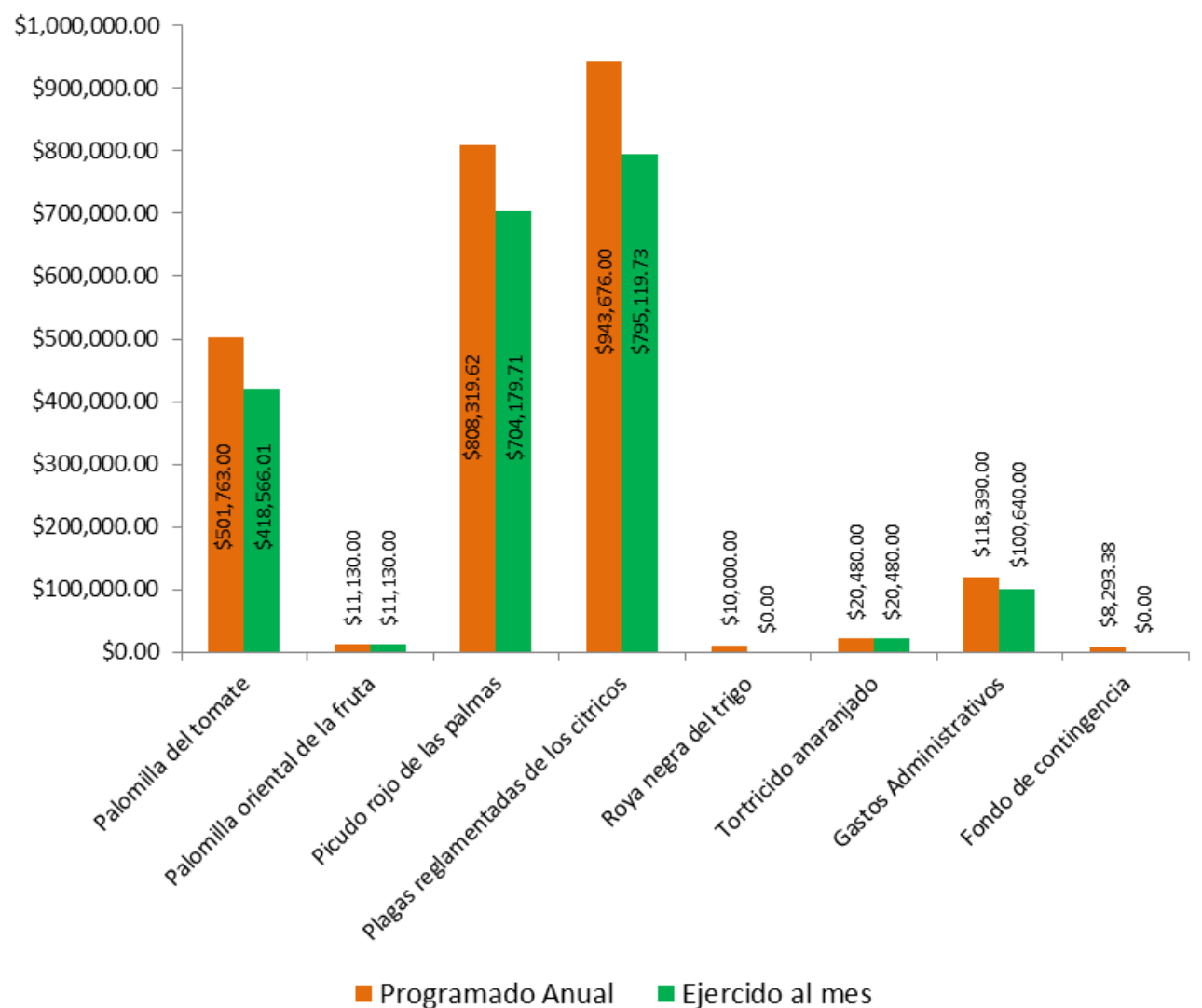


Área de Exploración

Meta anual	Programado al mes	Realizado al mes
1,404	1282	1215.60
86.58% de la meta anual		



FINANCIERO AL MES



Durante el onceavo mes del año se ha logrado un avance en las acciones operativas del Programa de Vigilancia Epidemiológica Fitosanitaria



93.06% en Rutas de trampeo
91.67% en Rutas de vigilancia
76.52% en Parcelas centinelas
86.58% en Área de exploración