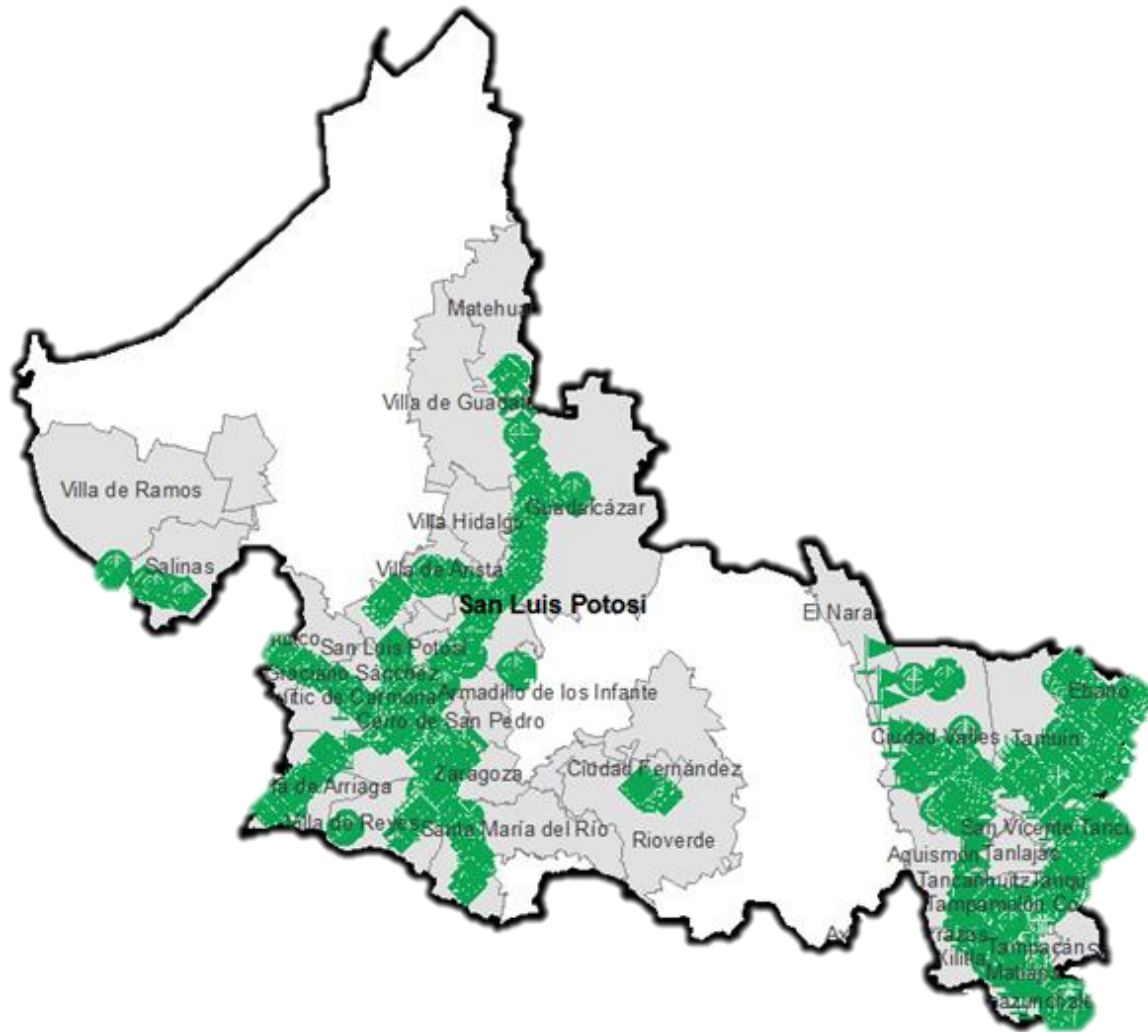
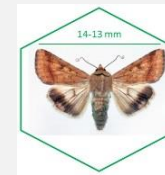


# Programa de Vigilancia Epidemiológica Fitosanitaria en el estado de San Luis Potosí Informe de Acciones Operativas 2016



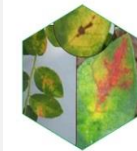
Recurso autorizado **\$ 4,797,906.00**



**Gusano de la mazorca**  
(*Helicoverpa armigera*)  
\$ 780,000.00

**Complejo de Escarabajos Ambrosiales**

Escarabajo barrenador polífago y  
Escarabajo ambrosia del laurel rojo  
\$ 568,210.00



**Quemadura de la hoja**  
(*Xylella fastidiosa*)  
\$ 336,775.00

**Plagas reglamentadas  
de los cítricos**

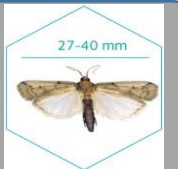
\$ 1,663,122.00



**Palomilla del tomate**  
(*Tuta absoluta*)  
\$ 399,410.00

**Palomilla del nopal**

(*Cactoblastis cactorum*)  
\$ 335,750.00



## Avance de Acciones Operativas 2016

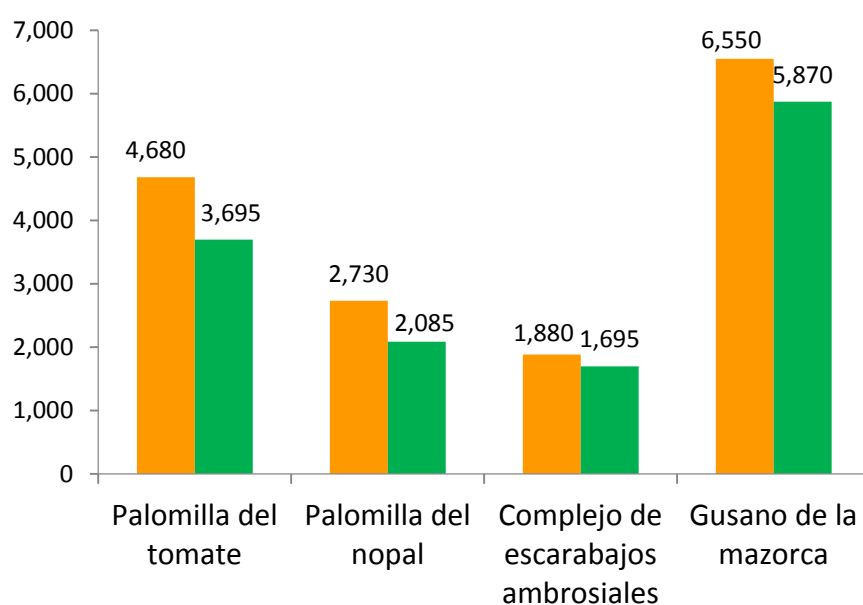
Durante el mes de octubre se cumplió el siguiente avance de acciones operativas del Programa de Vigilancia Epidemiológica Fitosanitaria



**Rutas de trampeo (revisiones)**

Meta anual	Programado al mes	Realizado al mes
18,940	15,840	13,345

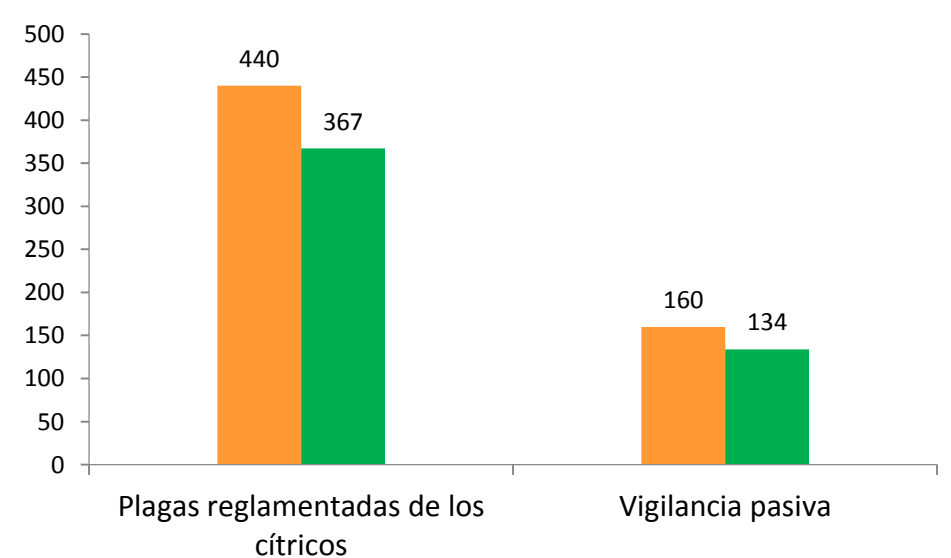
**70.45%** de la meta anual



**Parcelas centinela (revisiones)**

Meta anual	Programado al mes	Realizado al mes
740	600	501

**67.70%** de la meta anual



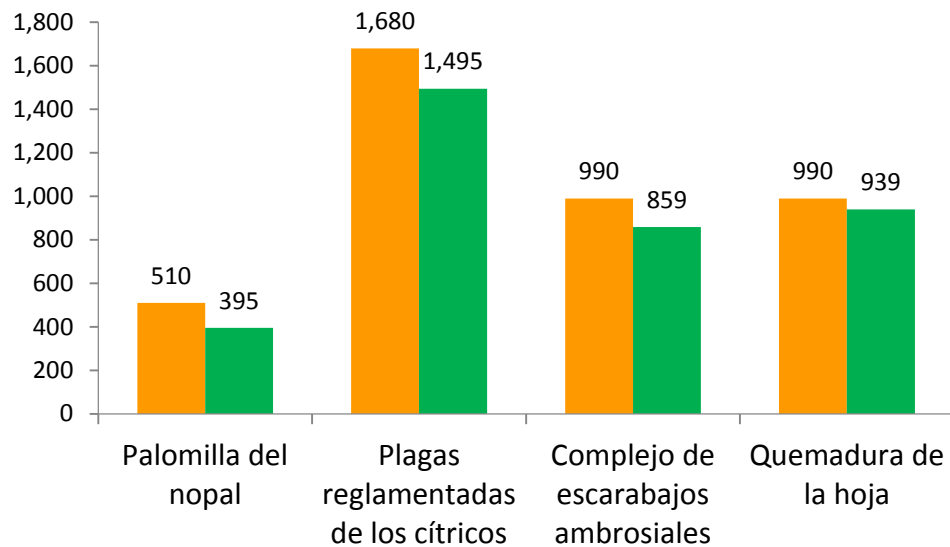
### Informe de Acciones Operativas



#### Rutas de vigilancia (revisiones)

Meta anual	Programado al mes	Realizado al mes
5,140	4,170	3,688

**71.75%** de la meta anual



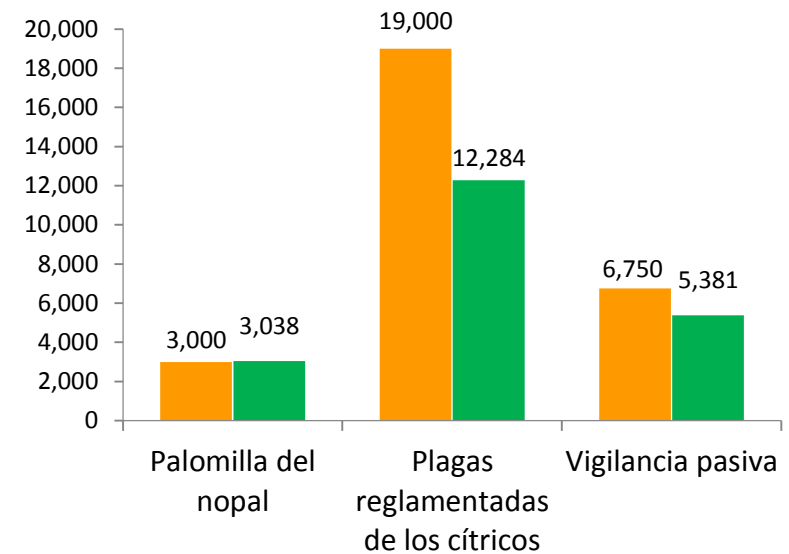
### Programa de Vigilancia Epidemiológica Fitosanitaria en el estado de San Luis Potosí



#### Área de exploración (ha)

Meta anual	Programado al mes	Realizado al mes
33,850	28,750	20,703

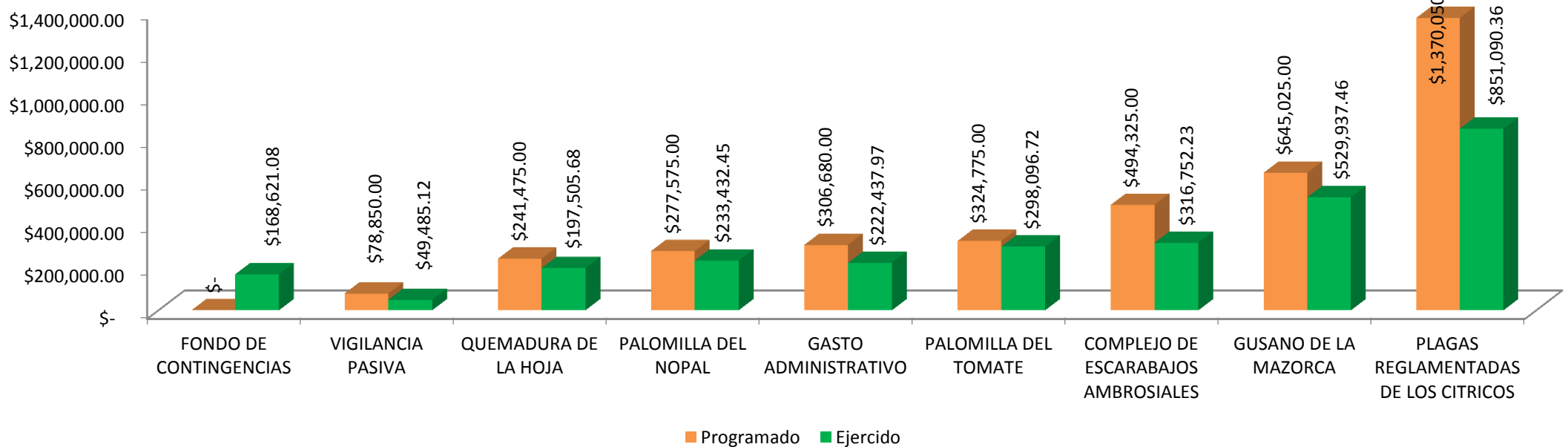
**61.16%** de la meta anual



#### Recurso ejercido a octubre (SICAFI)

Programado anual	Programado al mes	Ejercido al mes
4,797,906.00	3,738,755.00	2,867,359.07

**59.76%** de la meta anual



Durante el décimo mes del año se ha logrado el siguiente avance en las acciones operativas del Programa de Vigilancia Epidemiológica Fitosanitaria

- 70.45 %** Rutas de trampeo
- 71.75 %** Rutas de vigilancia
- 67.70 %** Parcelas centinela
- 61.16 %** Área de exploración

