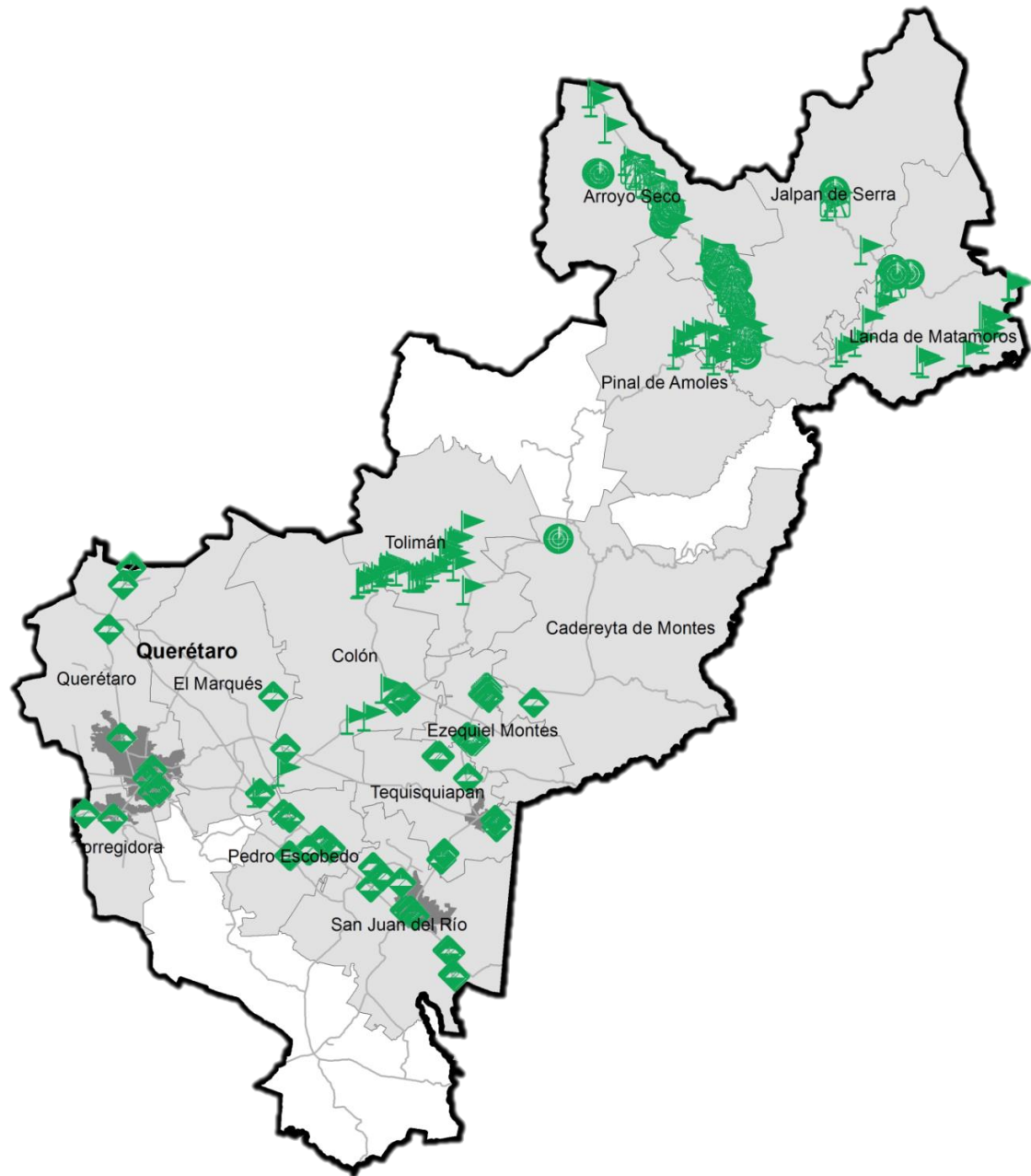


Programa de Vigilancia Epidemiológica Fitosanitaria en el estado de Querétaro

Informe de Acciones Operativas 2016

Recurso autorizado VEF **\$ 1,890,026.00**



Plagas reglamentadas de los cítricos (PRC)



(*Xylella fastidiosa* subsp. *Pauca*,
Xanthomonas citri, *Guignardia citricarpa*)

\$ 364,467.00

Complejo de escarabajos ambrosiales (CEA)

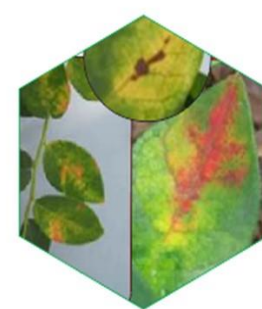
Escarabajo barrenador polífago
Escarabajo ambrosia del laurel rojo



\$ 556,429.00

Quemadura de la hoja (QH)

(*Xylella fastidiosa*)



\$ 132,200.00

Palomilla del tomate (PT)

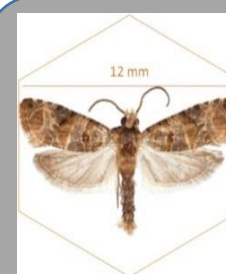
(*Tuta absoluta*)



\$ 159,879.00

Palomilla europea de la vid (PEV)

(*Lobesia botrana*)



\$ 219,414.00

Fondo de contingencia,
Vigilancia pasiva y gasto
administrativo

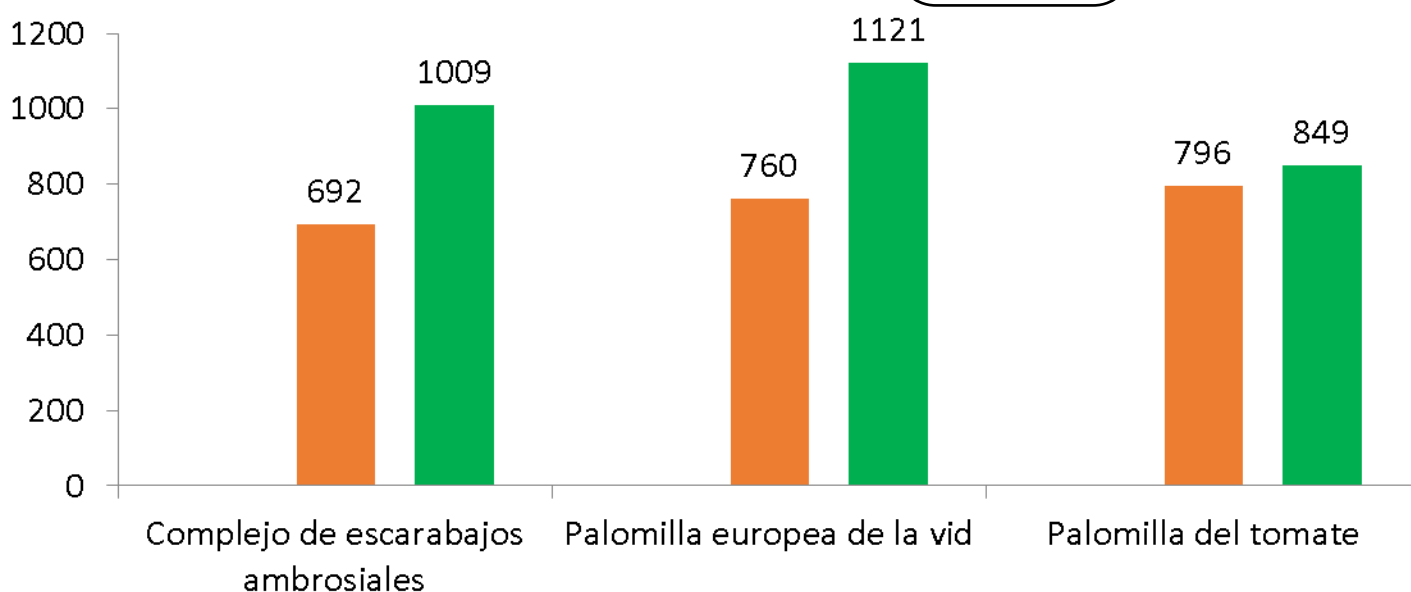
\$ 309,776.00

Avance de Acciones Operativas 2016

Al mes de octubre se cumplió el siguiente avance de acciones operativas del Programa de Vigilancia Epidemiológica Fitosanitaria

Rutas de trampeo (revisiones)		
Meta anual	Programado al mes	Realizado al mes
2,642	2,248	2,979

112.76% de la meta anual



Informe de Acciones Operativas

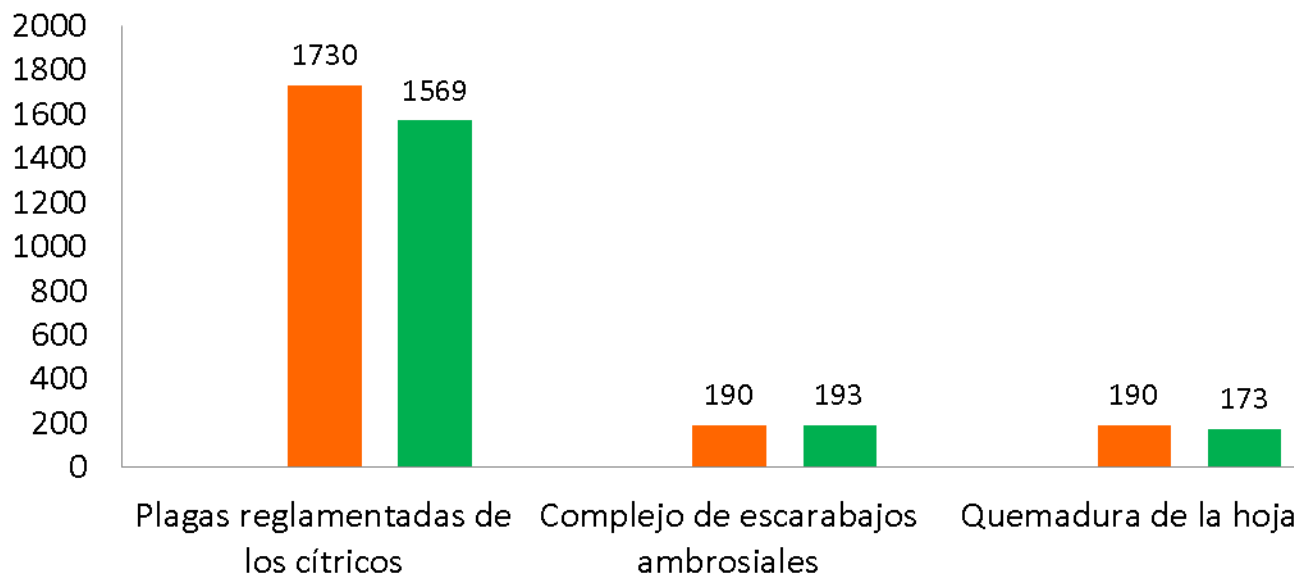
Programa de Vigilancia Epidemiológica Fitosanitaria en el estado de Querétaro



Rutas de vigilancia (revisiones)

Meta anual	Programado al mes	Realizado al mes
2,440	2,110	1,935

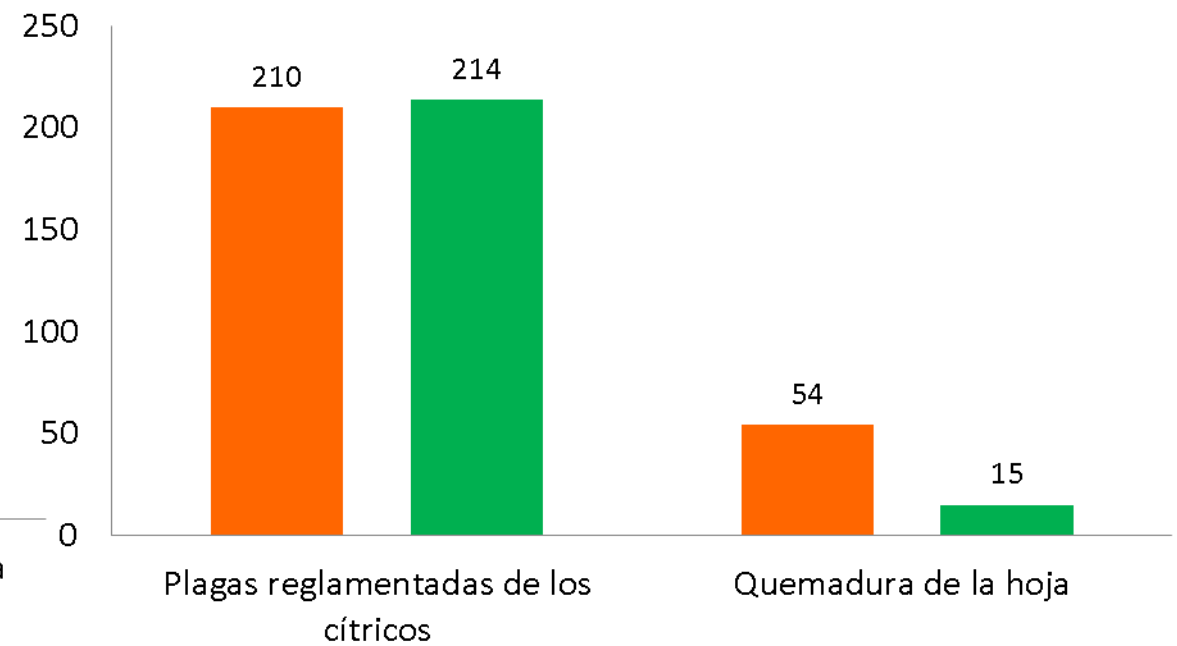
79.30% de la meta anual



Parcelas centinela (revisiones)

Meta anual	Programado al mes	Realizado al mes
303	264	229

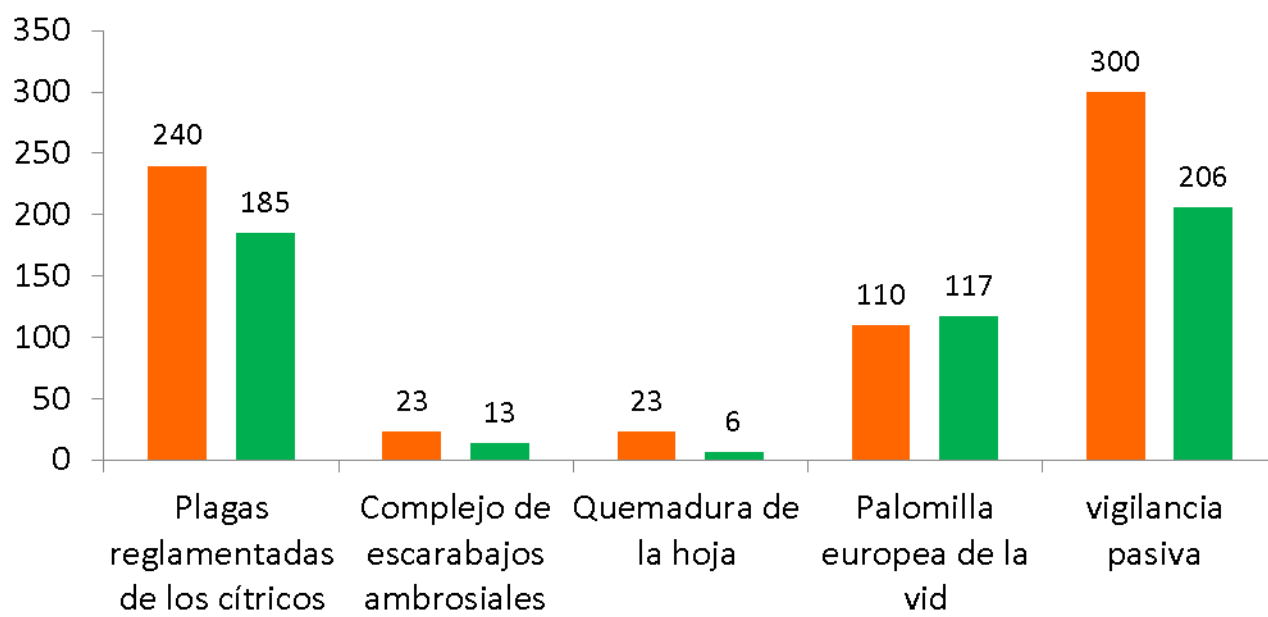
75.57% de la meta anual



Áreas de exploración (ha)

Meta anual	Programado al mes	Realizado al mes
820	696	527.62

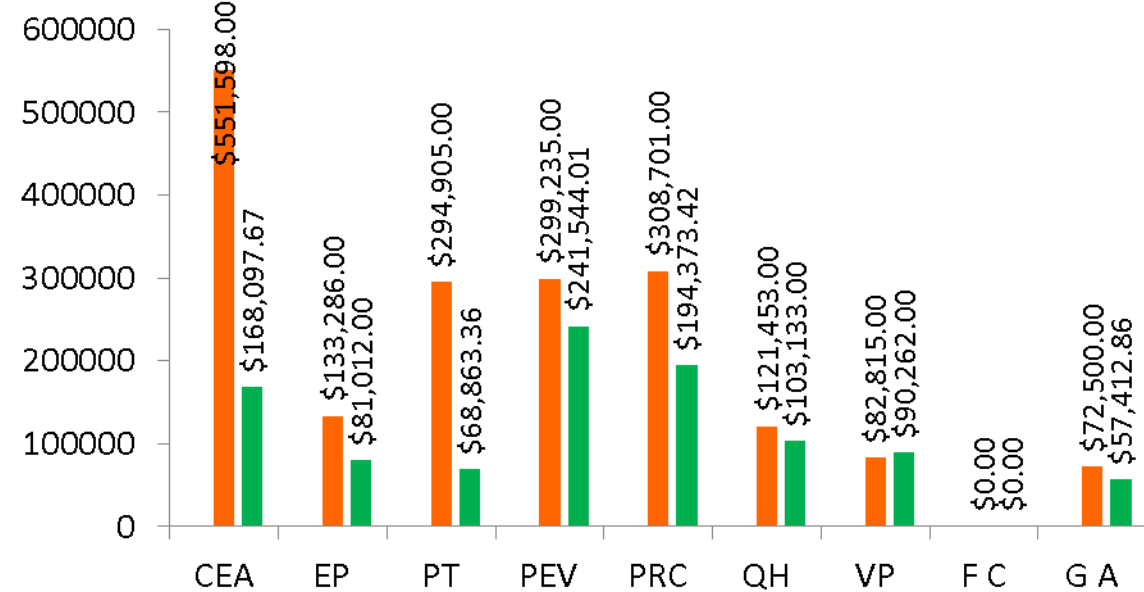
64.34% de la meta anual



Recurso SICAFI

Programado anual	Programado al mes	Ejercido al mes
1,890,026.00	1,864,493.00	1,004,698.32

53.16% de la meta anual



Al decimo mes del año se ha logrado un avance en las acciones operativas del Programa de Vigilancia Epidemiológica Fitosanitaria

112.76 % en Rutas de trapeo
79.30 % en Rutas de vigilancia
75.57 % en Parcelas centinela
64.34 % en Área de exploración

