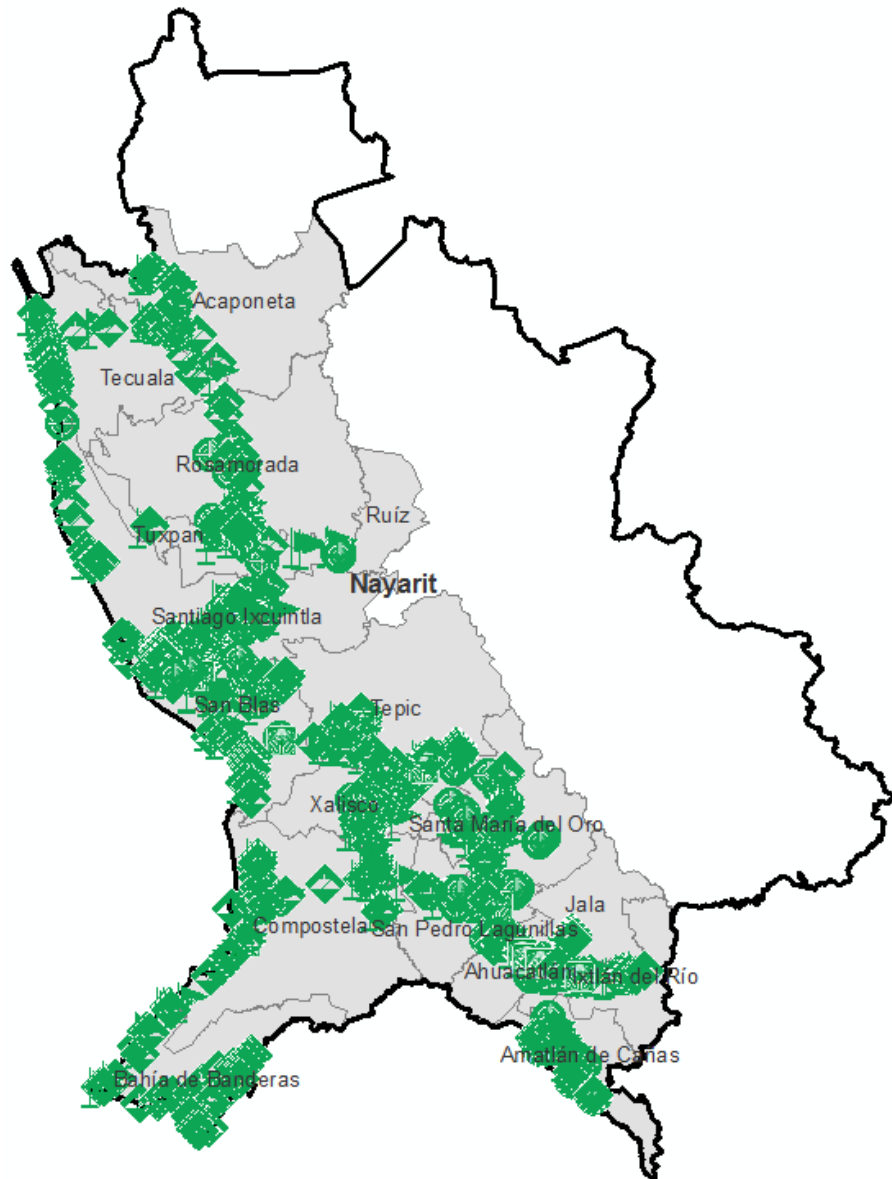


# Programa de Vigilancia Epidemiológica Fitosanitaria en el Estado de Nayarit

## Informe de Acciones Operativas 2016

Recurso autorizado **\$ 4,479,586.00**



Avance de **2016**  
Acciones Operativas

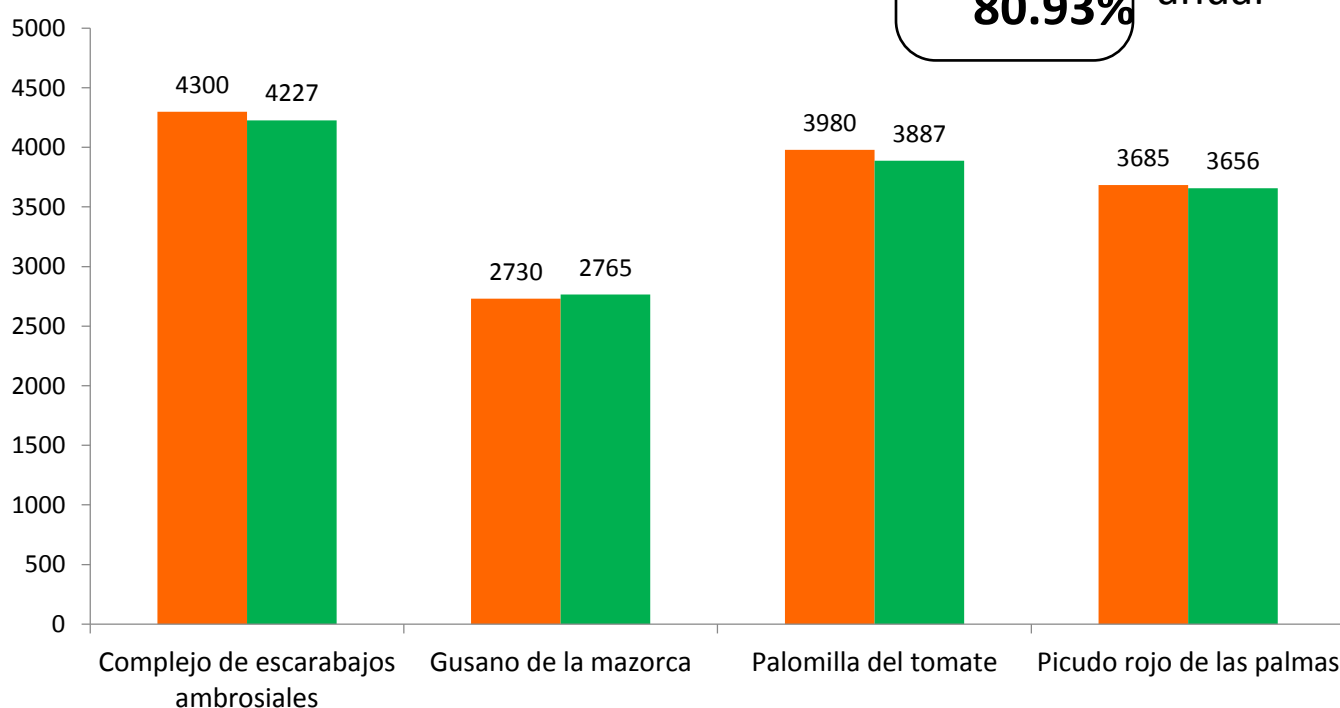
Al mes de octubre se cumplió el siguiente avance de acciones operativas del Programa de Vigilancia Epidemiológica Fitosanitaria




### Ruta de trampeo (revisiones)

Meta anual	Programado al mes	Realizado al mes
17,960	14,695	14,535


**80.93%** de la meta anual

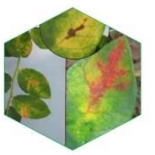




**Gusano de la mazorca (GM)**  
*(Helicoverpa armigera)* \$ 635,875.00

**Complejo de escarabajos ambrosiales (CEA)**  
Escarabajo barrenador polífago y  
Escarabajo ambrosia del laurel rojo \$ 631,516.05.00






**Quemadura de la hoja (QH)**  
*(Xylella fastidiosa)* \$ 403,680.00

**Plagas reglamentadas del plátano (PRPL)** \$ 424,425.00




**Plagas reglamentadas de los cítricos (PRC)** \$ 428,378.00






**Pudrición del cogollo (PC)**  
*(Phytophthora palmivora)* \$ 167,537.00


**Fusariosis de la piña (FP)**  
*(Fusarium guttiforme)* \$ 94,021.00





**Picudo rojo de las palmas (PRP)**  
*(Rhynchophorus ferrugineus)* \$ 504,452.00

**Palomilla del tomate (PT)**  
*(Tuta absoluta)* \$ 518,202.00



Fondo de contingencia, Vigilancia pasiva (VP) y gasto administrativo **\$ 671,499.95**

### Informe de Acciones Operativas

### Programa de Vigilancia Epidemiológica Fitosanitaria en el Estado de Nayarit



#### Rutas de vigilancia (revisiones)

Meta anual	Programado al mes	Realizado al mes
5,000	4,120	4,140

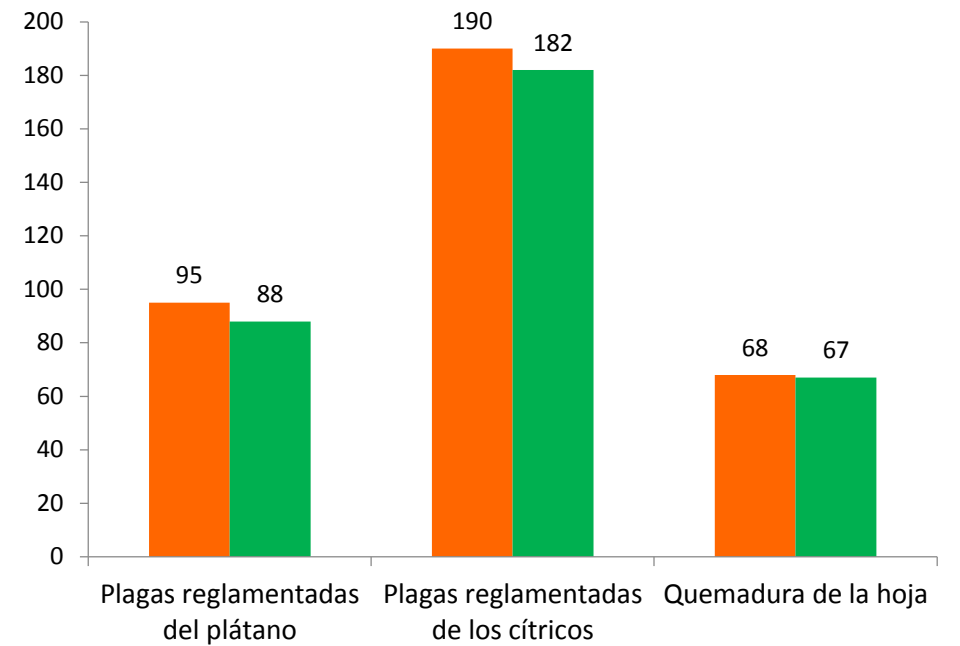
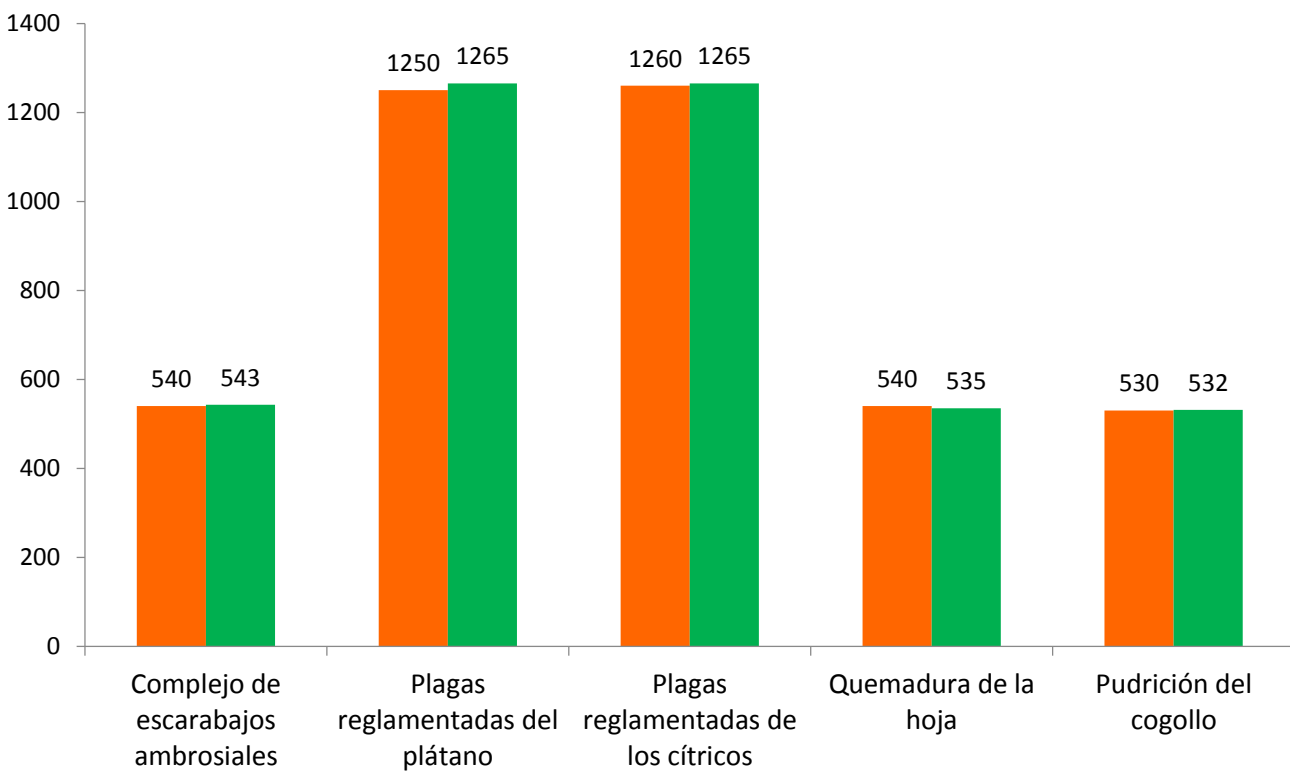
**82.80%** de la meta anual



#### Parcela centinela (revisiones)

Meta anual	Programado al mes	Realizado al mes
418	353	337

**80.62%** de la meta anual



#### Área de exploración (Ha)

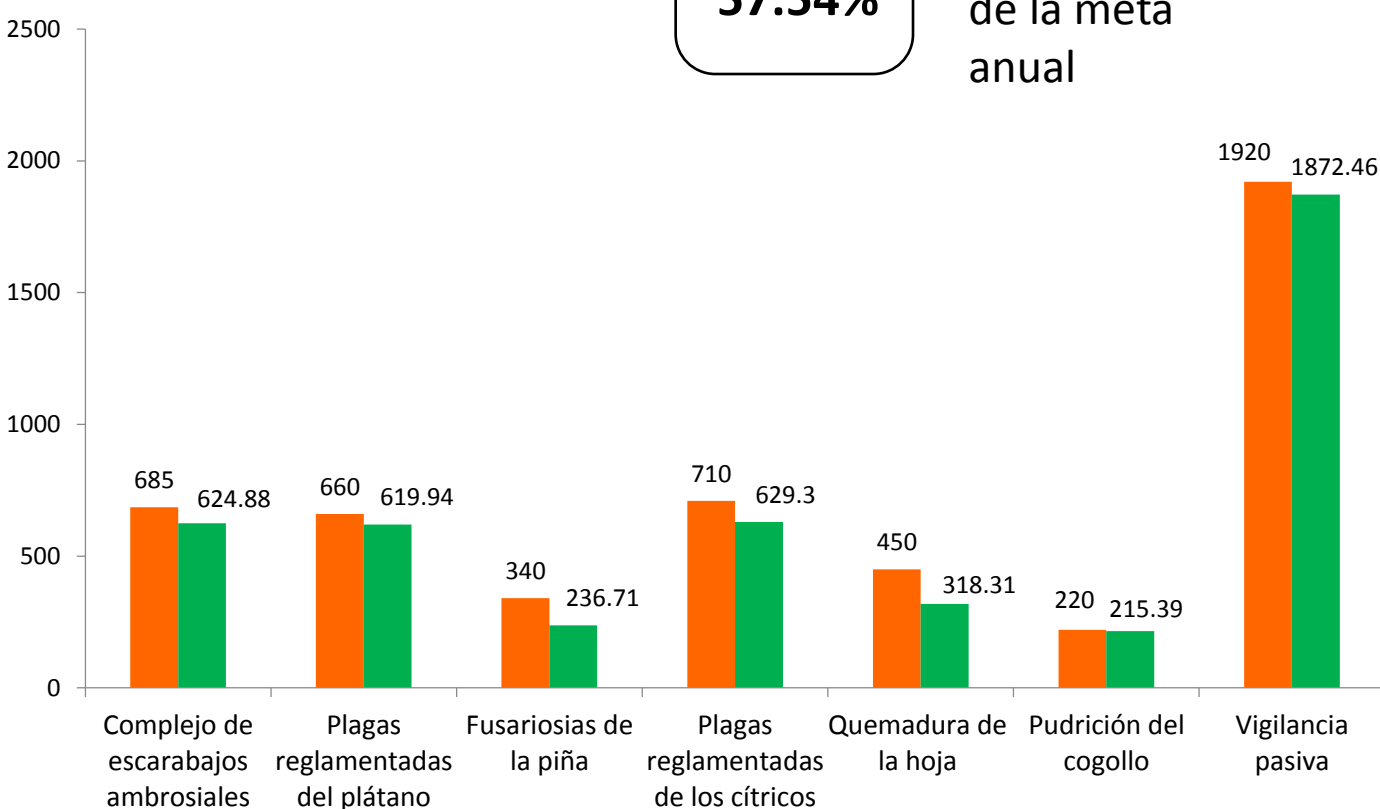
Meta anual	Programado al mes	Realizado al mes
7,850	4,985	4,516.99

**57.54%** de la meta anual

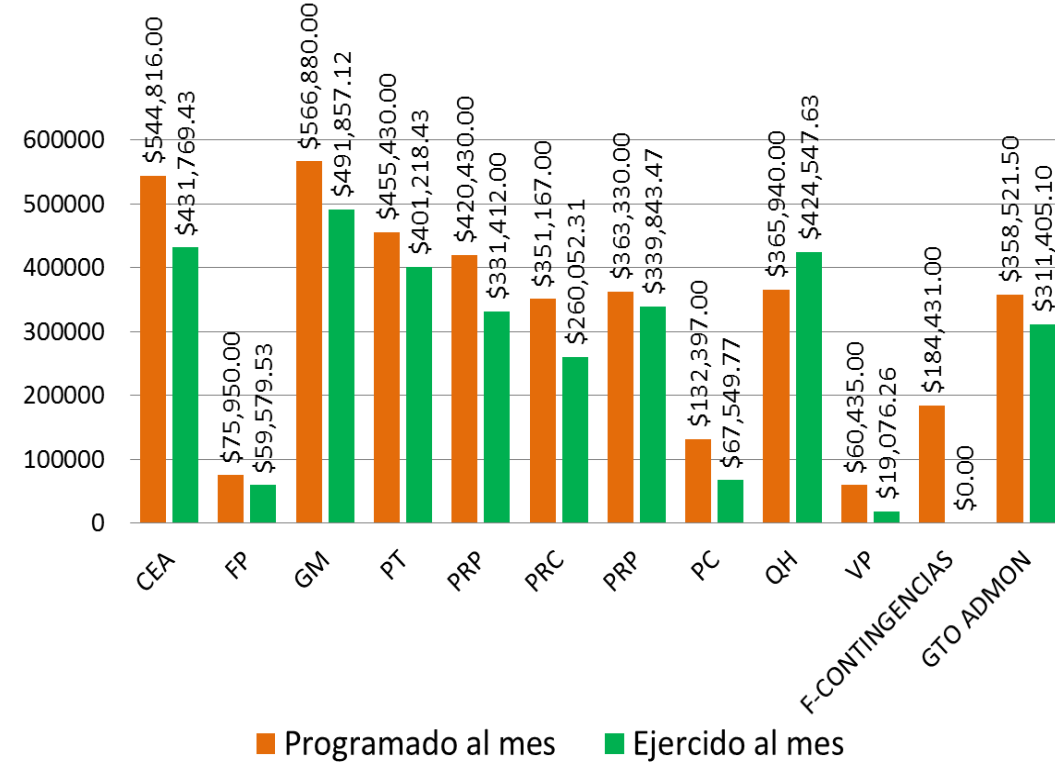
#### Recurso ejercido al mes de octubre (SICAFI)

Programado anual	Programado al mes	Ejercido al mes
4,479,586.00	3,879,727.50	3,138,311.05

**70.05%** de la meta anual



#### Recurso ejercido al mes de octubre (SICAFI)



Durante el décimo mes del año se ha logrado un avance en las acciones operativas del Programa de Vigilancia Epidemiológica Fitosanitaria

- 80.93 %** en Rutas de trampeo
- 82.80 %** en Rutas de vigilancia
- 80.62 %** en Parcelas centinelas
- 57.54%** en Área de exploración

