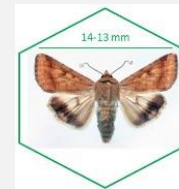
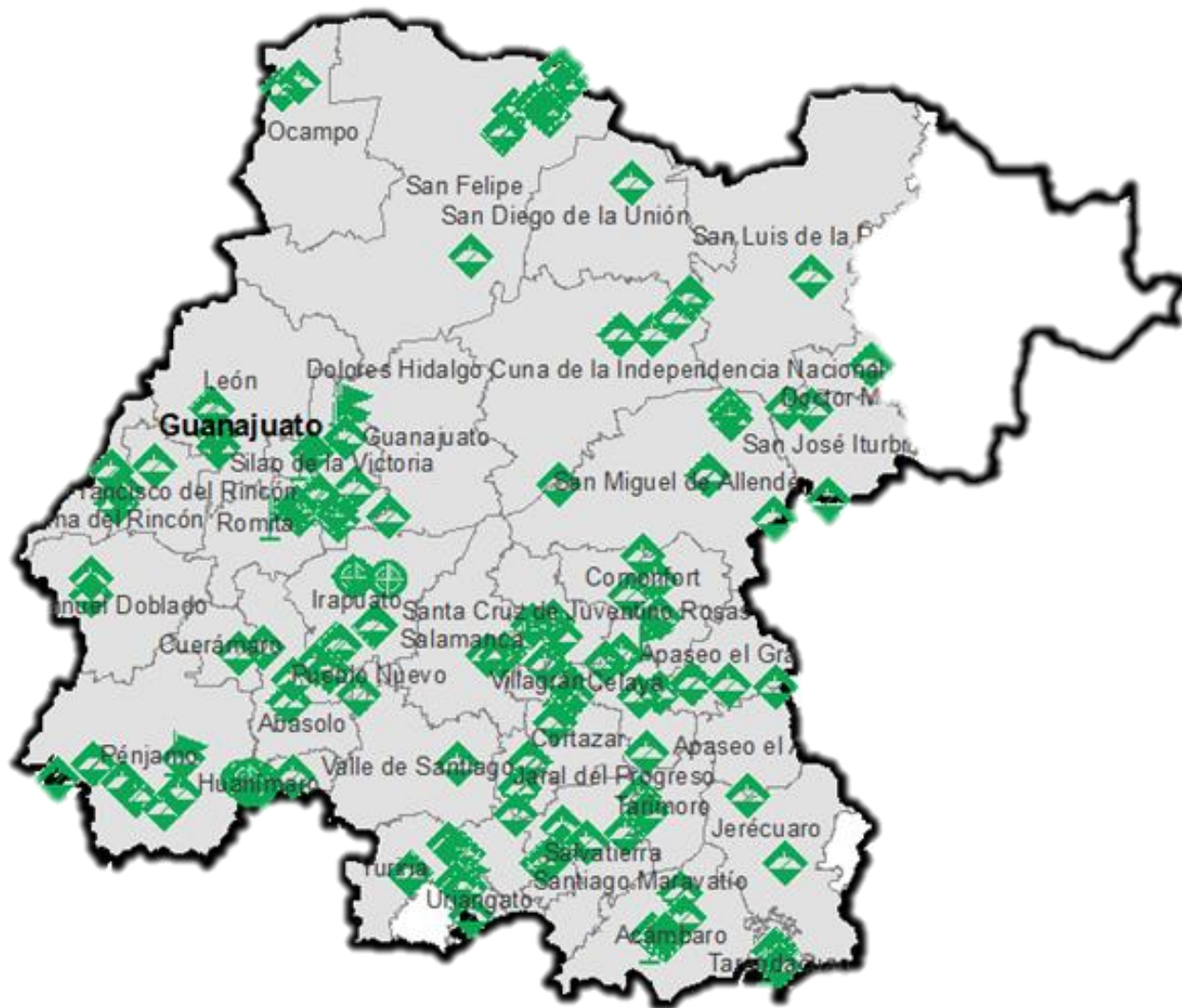


## Programa de Vigilancia Epidemiológica Fitosanitaria en el estado de Guanajuato

Recurso autorizado PVEF **\$ 4,191,498.00**



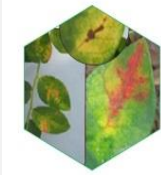
**Gusano de la mazorca**  
(*Helicoverpa armigera*)

\$ 584,290.00

**Complejo de escarabajos ambrosiales**

Escarabajo barrenador polífago y  
Escarabajo ambrosia del laurel rojo

\$ 400,206.00



**Quemadura de la hoja**

(*Xylella fastidiosa*)

\$ 557,793.00

**Carbón parcial del trigo**

(*Tilletia indica*)

\$ 628,070.00



**Roya negra del tallo de trigo**

(*Puccinia graminis* f. sp.

*tritici* raza Ug99)

\$ 276,450.00



**Palomilla del tomate**

(*Tuta absoluta*)

\$ 638,023.00



### Avance de Acciones Operativas 2016

Durante el mes de octubre se cumplió el siguiente avance de acciones operativas del Programa de Vigilancia Epidemiológica Fitosanitaria

Fondo de contingencia,  
vigilancia pasiva y gasto  
administrativo

**\$ 1,106,666.00**

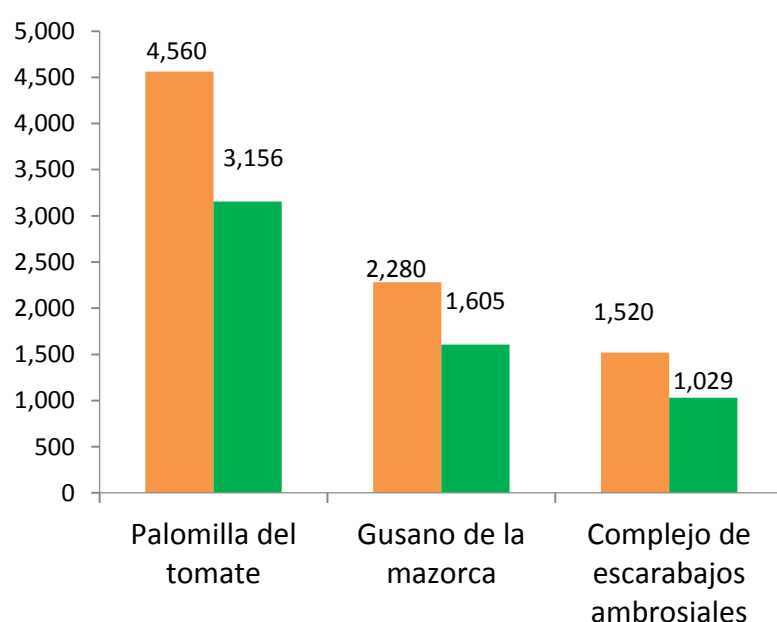


Rutas de trapeo (revisiones)

Meta anual	Programado al mes	Realizado al mes
9,900	8,360	5,790

**58.48%**

de la meta anual

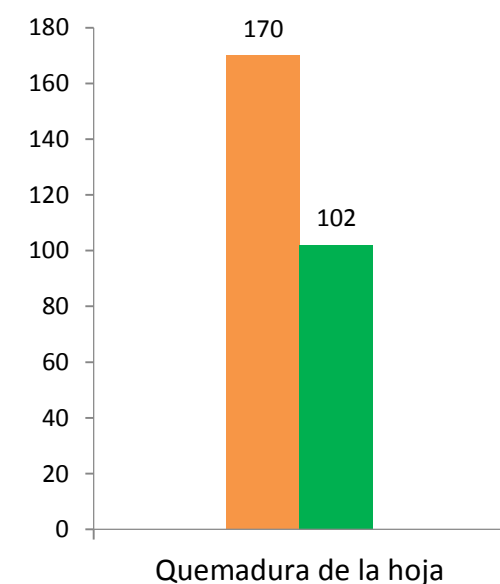


Parcelas centinela (revisiones)

Meta anual	Programado al mes	Realizado al mes
190	170	102

**53.68%**

de la meta anual



## Informe de Acciones Operativas

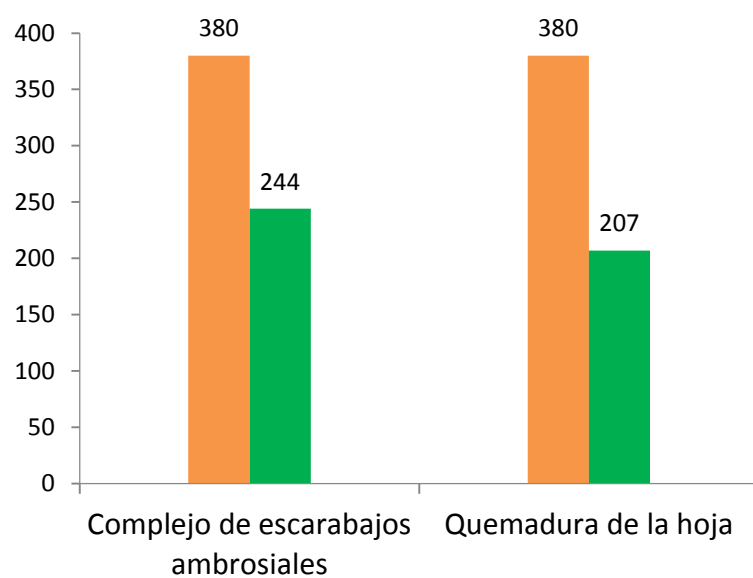
## Programa de Vigilancia Epidemiológica Fitosanitaria en el estado de Guanajuato



### Rutas de vigilancia (revisiones)

Meta anual	Programado al mes	Realizado al mes
860	760	451

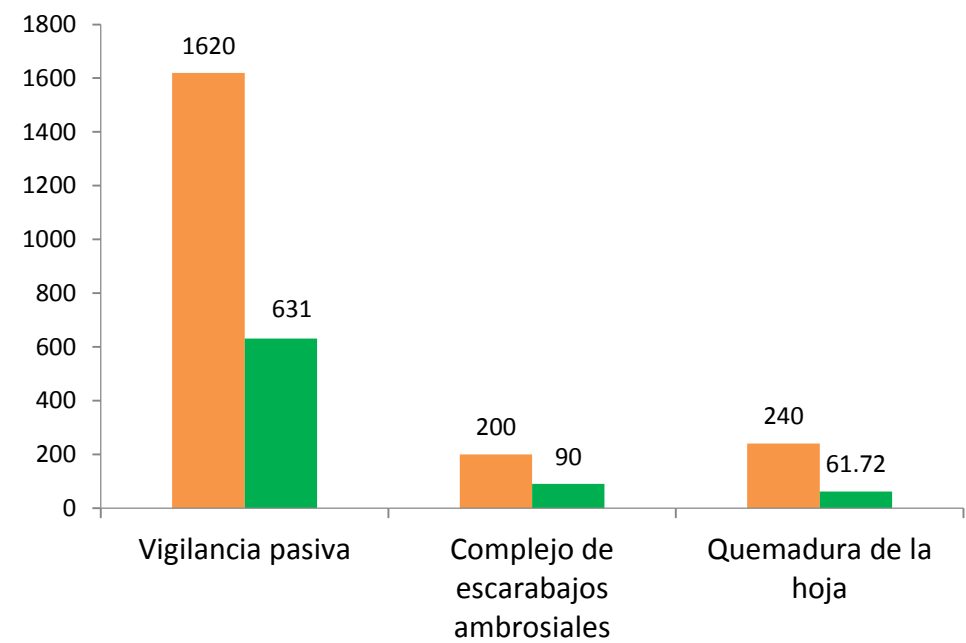
**52.44%** de la meta anual



### Exploración (ha)

Meta anual	Programado al mes	Realizado al mes
2120	2,060	782

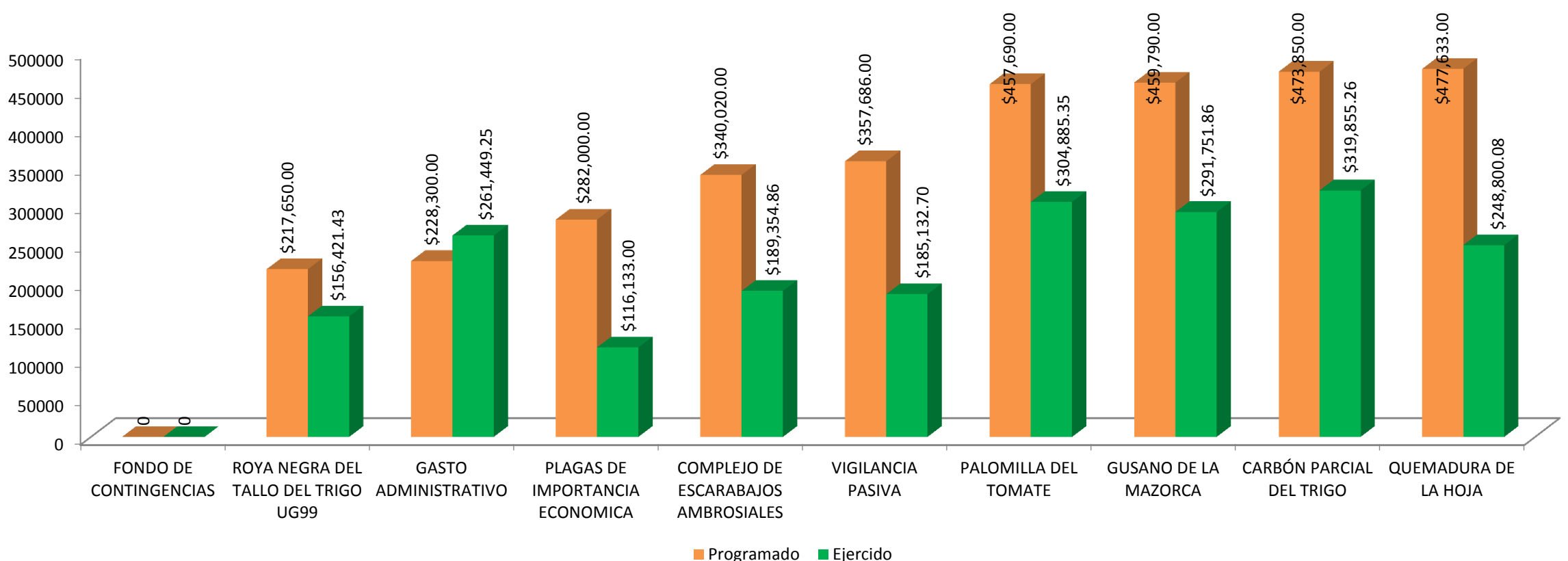
**36.91%** de la meta anual



### Recurso ejercido a octubre (SICAFI)

Programado anual	Programado al mes	Ejercido al mes
4,191,498.00	3,294,619.00	2,073,783.79

**49.47%** de la meta anual



Durante el décimo mes del año se ha logrado un avance en las acciones operativas del Programa de Vigilancia Epidemiológica Fitosanitaria



- 58.48%** Rutas de trampeo
- 52.44%** Rutas de vigilancia
- 36.91%** Exploración
- 53.68%** Parcelas centinela