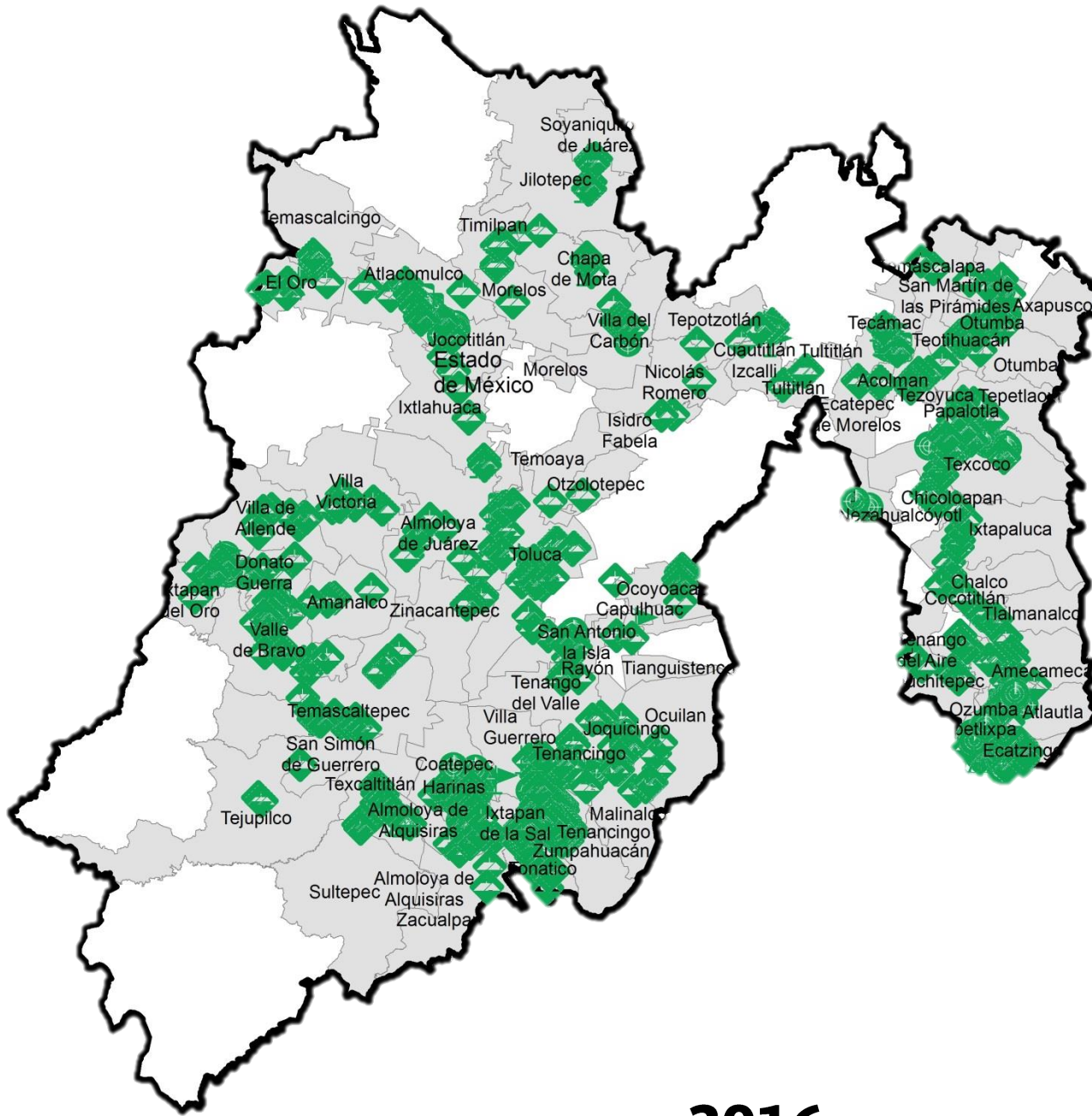


Programa de Vigilancia Epidemiológica Fitosanitaria en el Estado de México

Informe de Acciones Operativas 2016

Recurso autorizado VEF **\$ 4,457,746.00**

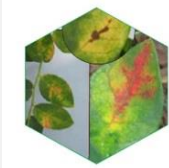


Gusano de la mazorca (GM)
(*Helicoverpa armigera*) \$ 405,130.00

Complejo de escarabajos ambrosiales (CEA)
Escarabajo barrenador polífago
Escarabajo ambrosia del laurel rojo



\$ 385,180.00

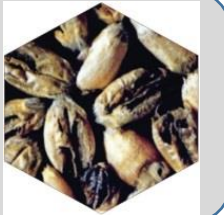


Quemadura de la hoja (QH)
(*Xylella fastidiosa*) \$ 184,180.00

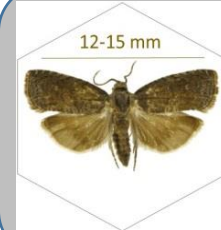


Roya negra del tallo de trigo (UG99)
(*Puccinia graminis f. sp. tritici* raza Ug99) \$ 190,180.00

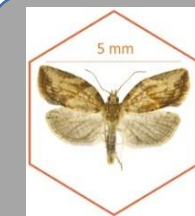
Carbón parcial del trigo (CPT)
(*Tilletia indica*)



\$ 201,930.00



Palomilla oriental de la fruta (POF)
(*Grapholita molesta*) \$ 533,580.00



Palomilla marrón de la manzana (PMM)
(*Epiphyas postvittana*)

Palomilla del tomate (PT)
(*Tuta absoluta*)



\$ 271,230.00



Palomilla del nopal (PN)
(*Cactoblastis cactorum*) \$ 294,170.00

Fondo de contingencia,
Vigilancia pasiva y gasto
administrativo

\$ 822,468.00

Avance de Acciones Operativas

2016

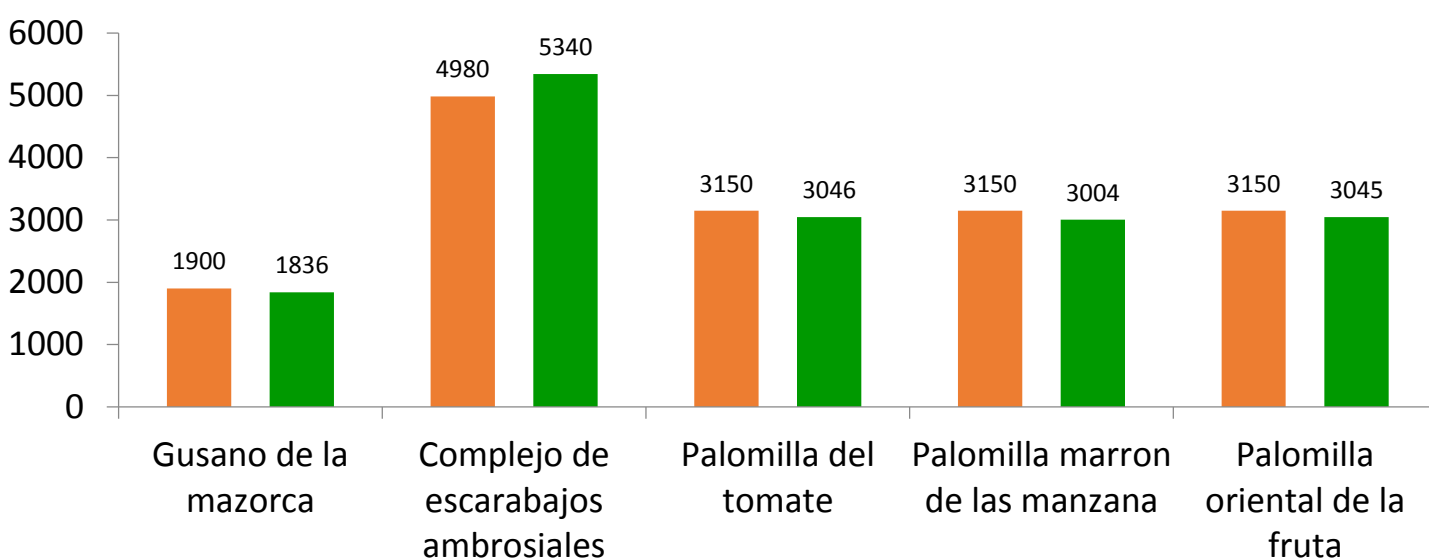
Al mes de octubre se cumplió el siguiente avance de acciones operativas del Programa de Vigilancia Epidemiológica Fitosanitaria



Rutas de trampeo (revisiones)

Meta anual	Programado al mes	Realizado al mes
19,570	16,330	16,271

83.14% de la meta anual



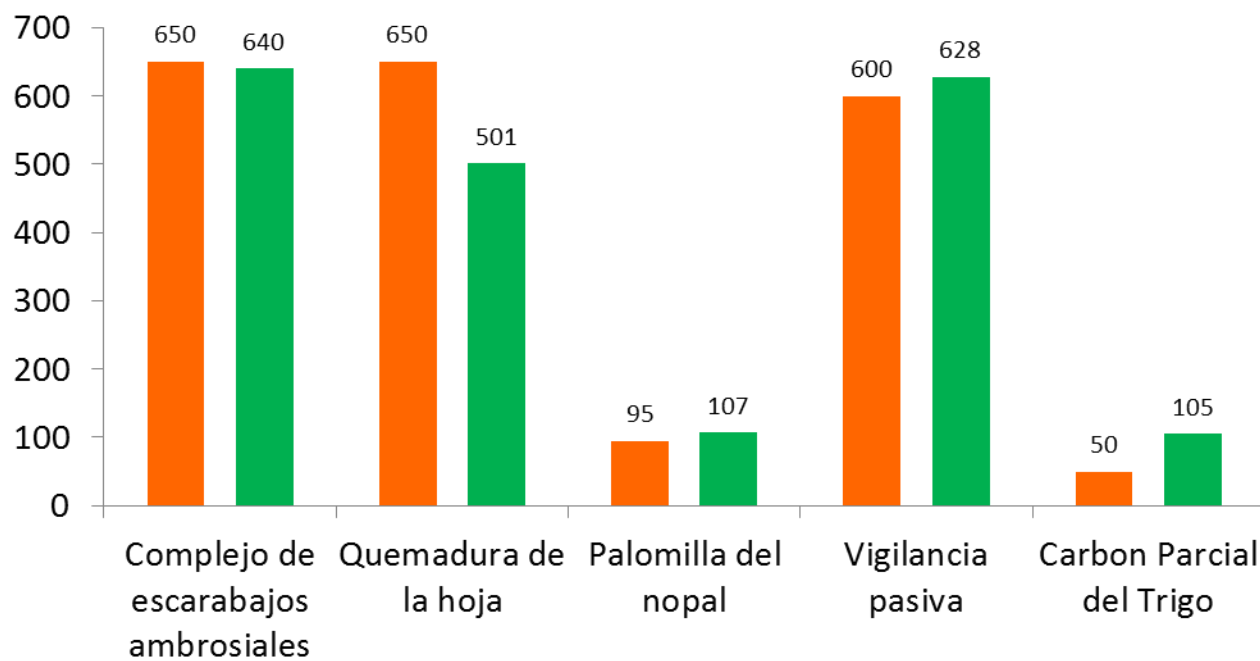
Informe de Acciones Operativas



Áreas de exploración (ha)

Meta anual	Programado al mes	Realizado al mes
3,003	2,045	1,981

65.96% de la meta anual



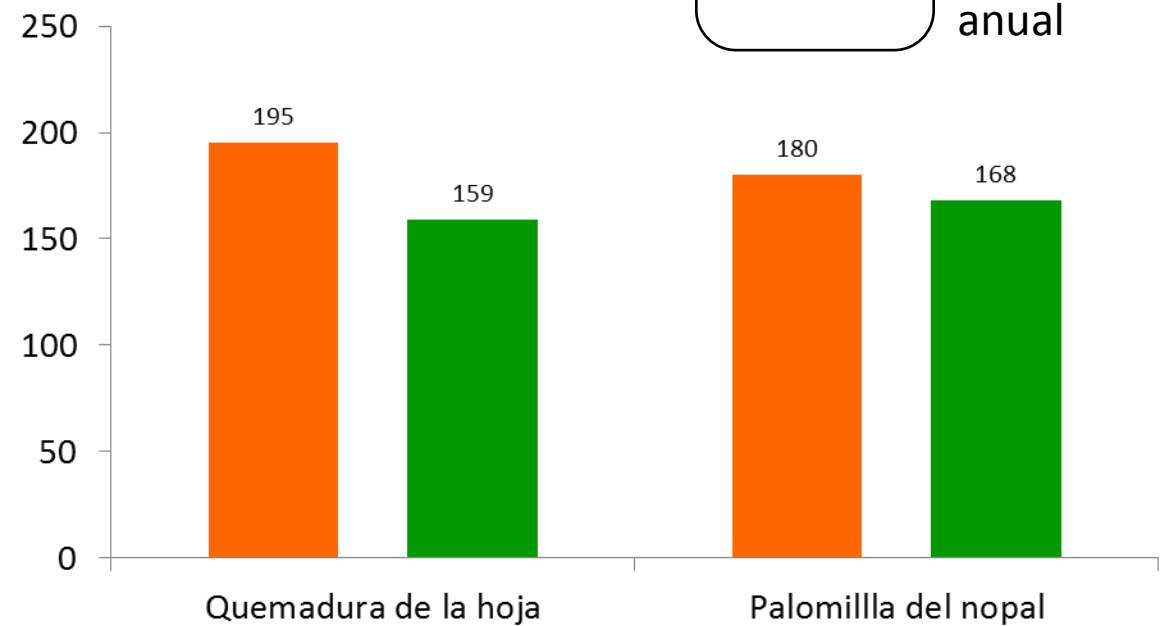
Programa de Vigilancia Epidemiológica Fitosanitaria en el Estado de México



Parcela centinela (revisiones)

Meta anual	Programado al mes	Realizado al mes
440	375	327

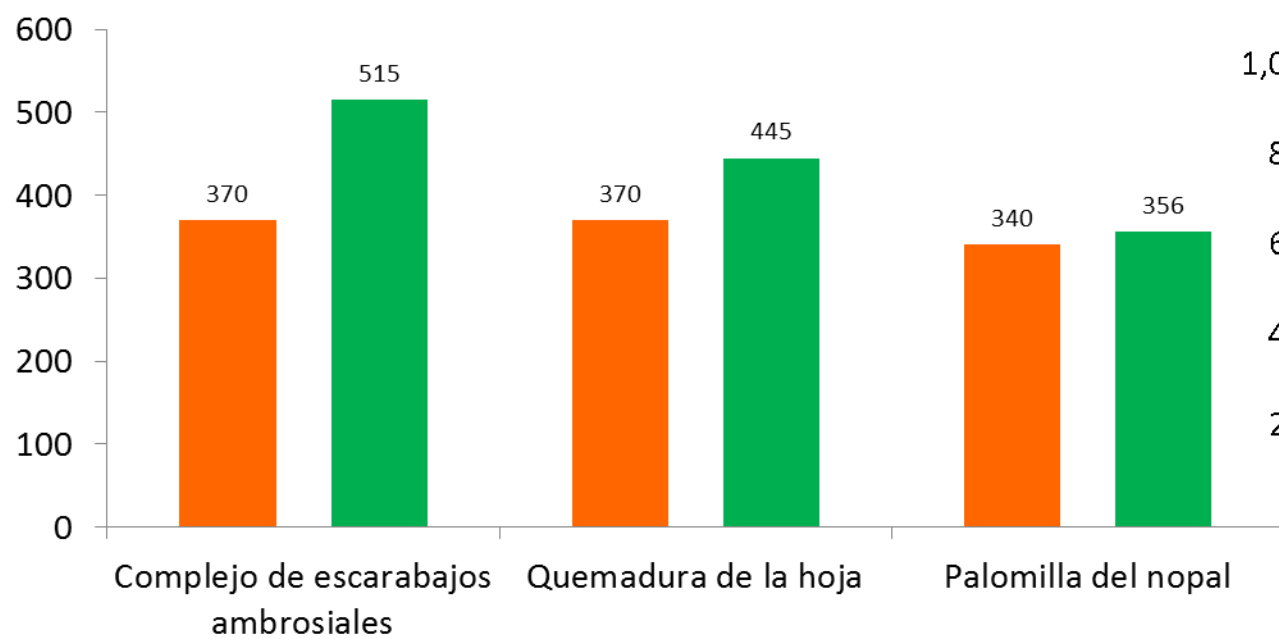
74.31% de la meta anual



Rutas de vigilancia (revisiones)

Meta anual	Programado al mes	Realizado al mes
1,300	1,080	1,316

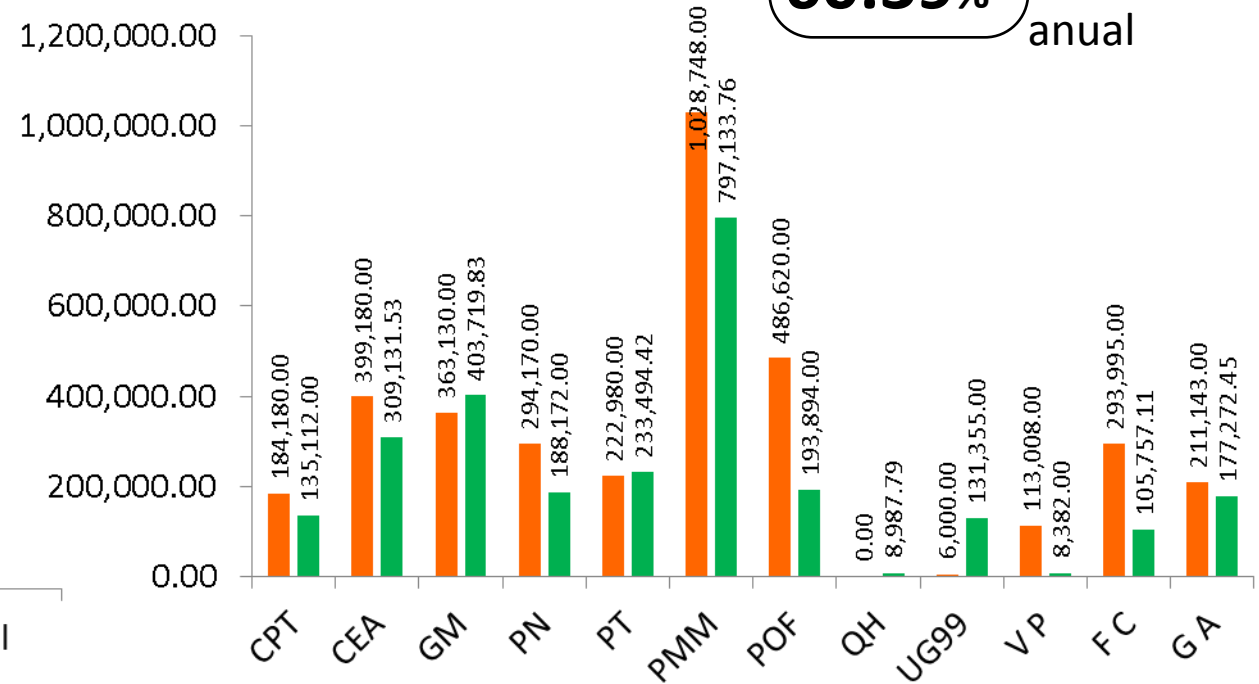
101.23% de la meta anual



Recurso SICAFI

Programado anual	Programado al mes	Ejercido al mes
4,457,746.00	3,603,154.00	2,692,411.89

60.39% de la meta anual



Al decimo mes del año se ha logrado un avance en las acciones operativas del Programa de Vigilancia Epidemiológica Fitosanitaria



83.14% en Rutas de trampeo

65.96% en Área de exploración

101.23% en Rutas de vigilancia

74.31% en Parcela centinela

