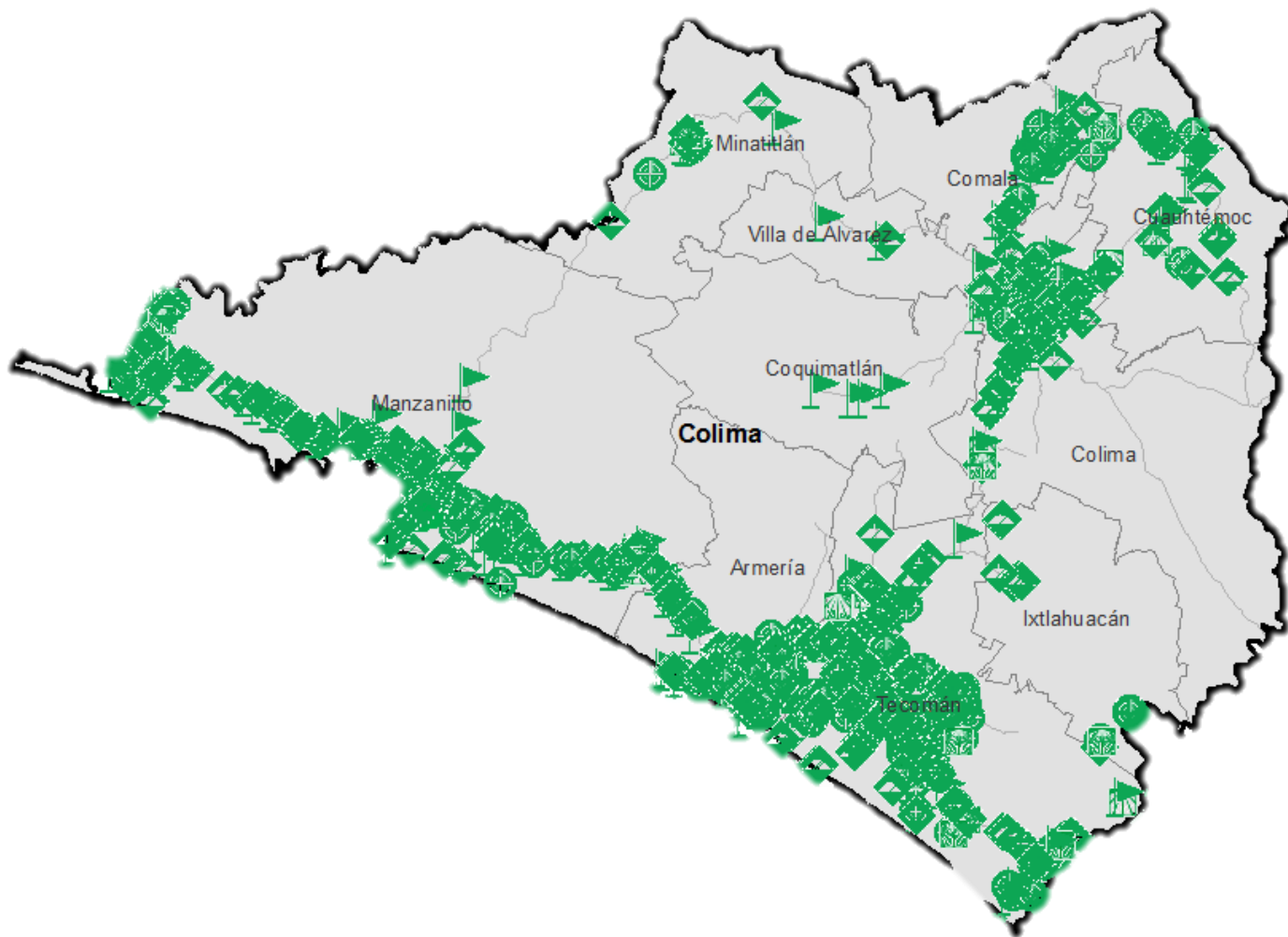


# Programa de Vigilancia Epidemiológica Fitosanitaria en el Estado de Colima

Recurso autorizado VEF **\$ 2,870,444.00**

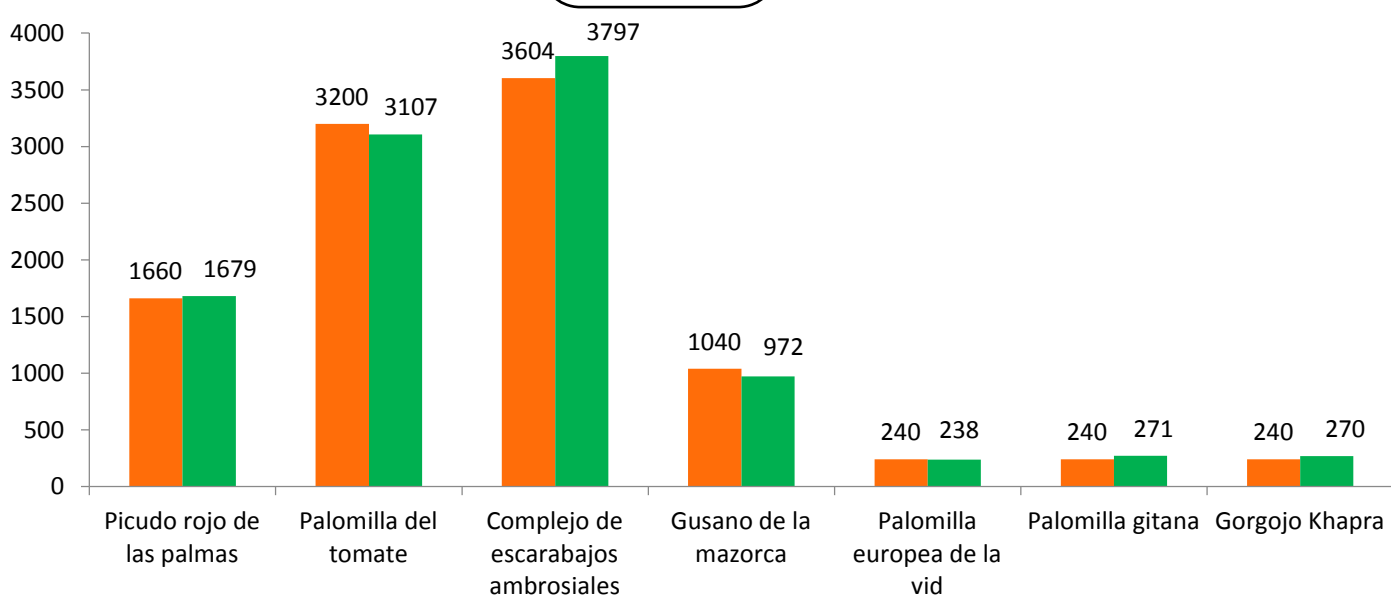
## Informe de Acciones Operativas 2016



### Avance de 2016 Acciones Operativas

Al mes de octubre se cumplió el siguiente avance de acciones operativas del Programa de Vigilancia Epidemiológica Fitosanitaria

Rutas de trampeo (revisiones)		
Meta anual	Programado al mes	Realizado al mes
12,480	10,224	10,334
<b>82.80%</b> de la meta anual		



- 
**Gusano de la mazorca (GM)**  
(*Helicoverpa armigera*) \$ 163,300.00
- 
**Complejo de escarabajos ambrosiales (CEA)**  
Barrenador polífago y Ambrosia del laurel rojo \$ 576,110.00
- 
**Quemadura de la hoja (QH)**  
(*Xylella fastidiosa*) \$ 37,910.00
- 
**Plagas reglamentadas del plátano (PRPL)**  
\$ 579,670.00
- 
**Cancro de los cítricos (PRC)**  
(*Xanthomonas citri*) \$ 120,050.00
- 
**Pudrición del cogollo (PC)** \$ 126,450.00  
(*Phytophthora palmivora*)
- 
**Fusariosis de la piña (FP)**  
(*Fusarium guttiforme*) \$ 101,440.00
- 
**Picudo rojo de las palmas (PRP)**  
(*Rhynchophorus ferrugineus*) \$ 222,045.00
- 
**Gorgojo khapra (GK)**  
(*Trogoderma granarium*) \$ 238,000.00
- 
**Palomilla gitana (PG)**  
(*Lymantria dispar*) \$ 44,150.00
- 
**Palomilla del tomate (PT)**  
(*Tuta absoluta*) \$ 268,545.00
- 
**Palomilla europea de la vid (PEV)**  
(*Lobesia botrana*) \$ 44,150.00

Fondo de contingencia,  
Vigilancia pasiva y gasto  
administrativo

**\$ 348,624.00**

### Informe de Acciones Operativas

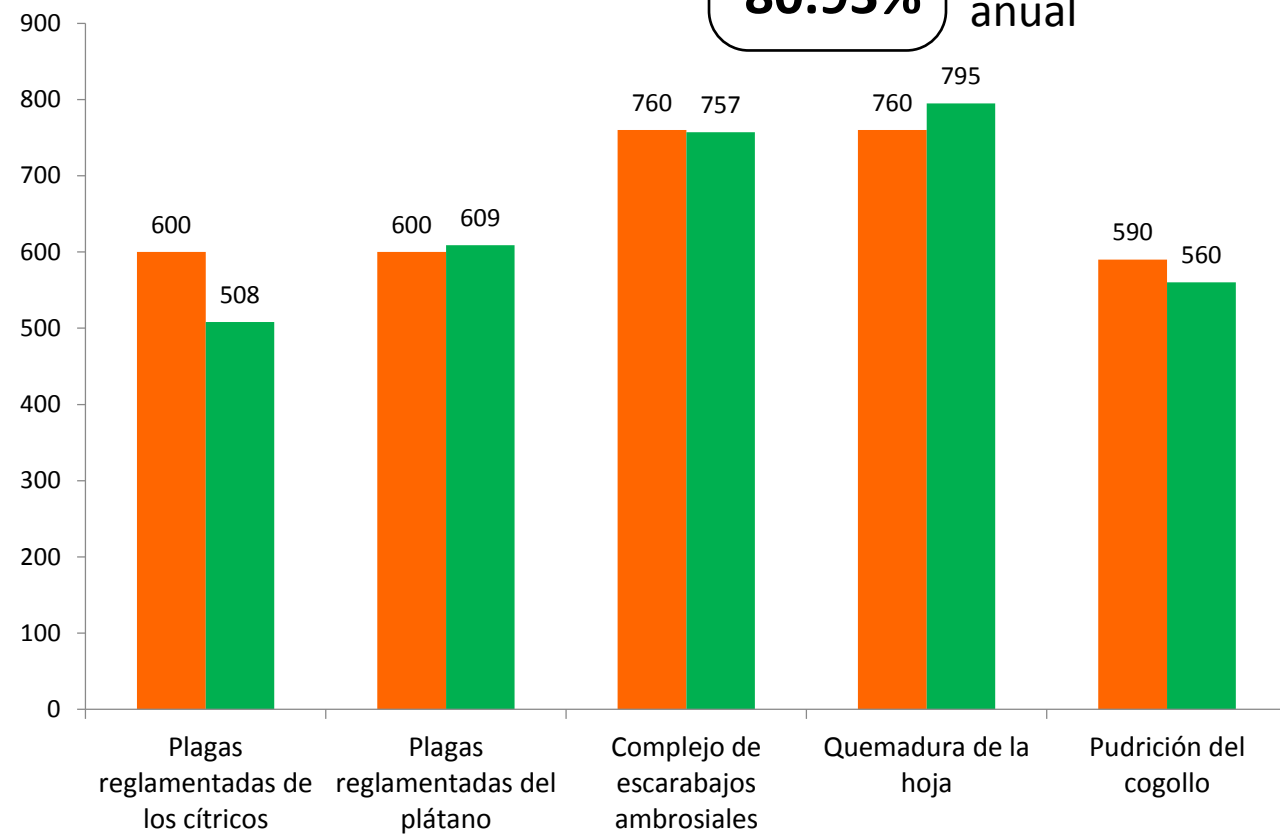
### Programa de Vigilancia Epidemiológica Fitosanitaria en el Estado de Colima



#### Rutas de vigilancia (revisiones)

Meta anual	Programado al mes	Realizado al mes
3,990	3,310	3,229

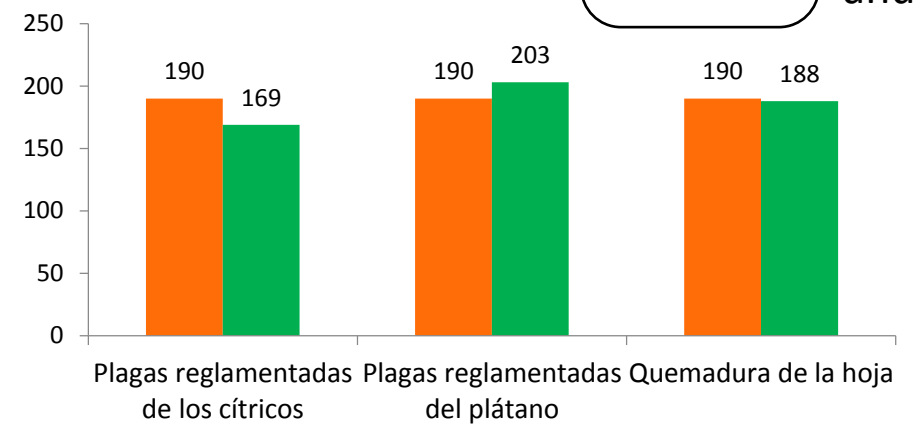
**80.93%** de la meta anual



#### Parcelas centinela (revisiones)

Meta anual	Programado al mes	Realizado al mes
690	570	560

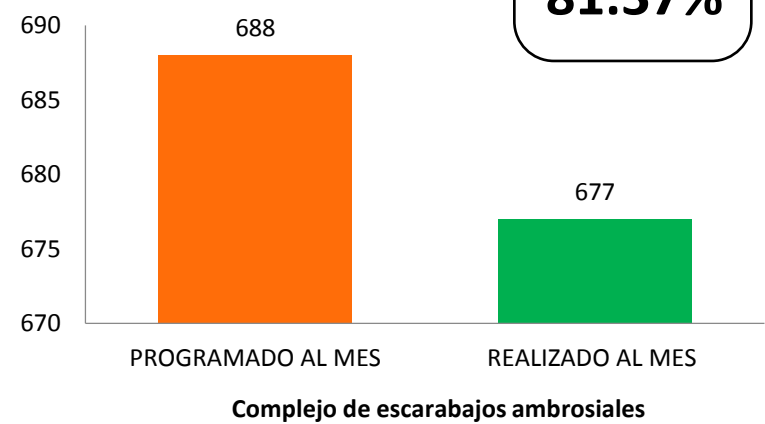
**81.16%** de la meta anual



#### Planta centinela (revisiones)

Meta anual	Programado al mes	Realizado al mes
832	688	677

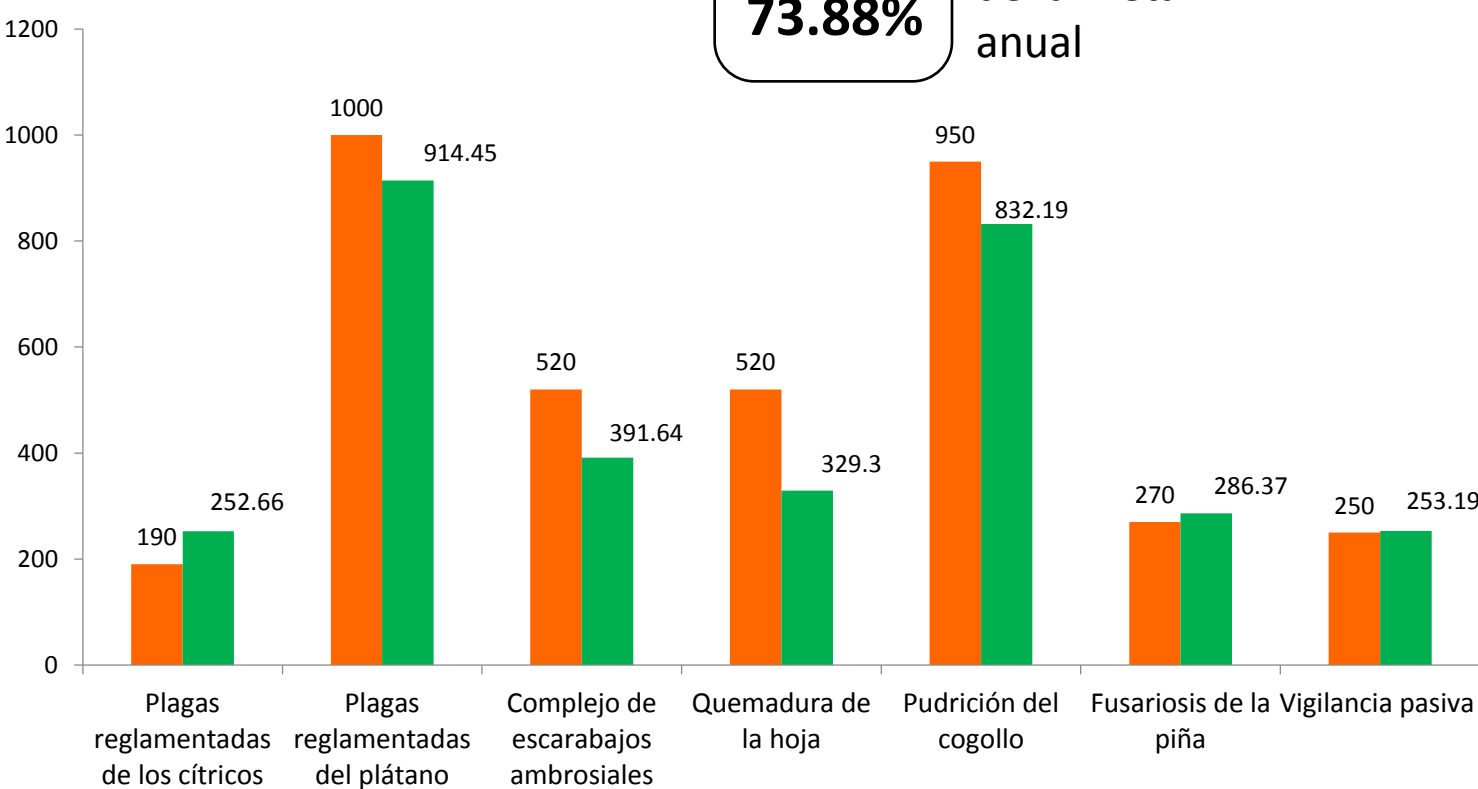
**81.37%** de la meta anual



#### Área de exploración (Ha)

Meta anual	Programado al mes	Realizado al mes
4,412	3,700	3,259.8

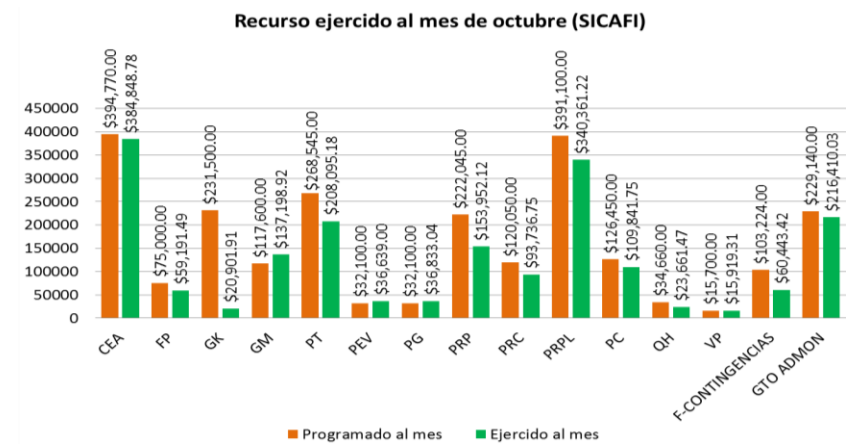
**73.88%** de la meta anual



#### Recurso ejercido al mes de octubre (SICAFI)

Programado anual	Programado al mes	Ejercido al mes
2,870,444.00	2,393,984.00	1,898,034.39

**66.12%** de la meta anual



Durante el décimo mes del año se ha logrado un avance en las acciones operativas del Programa de Vigilancia Epidemiológica Fitosanitaria

**82.80%** en Rutas de trampeo

**80.93%** en Rutas de vigilancia

**81.16%** en Parcelas centinelas

**73.88%** en Área de exploración

**81.37%** en Planta centinela

