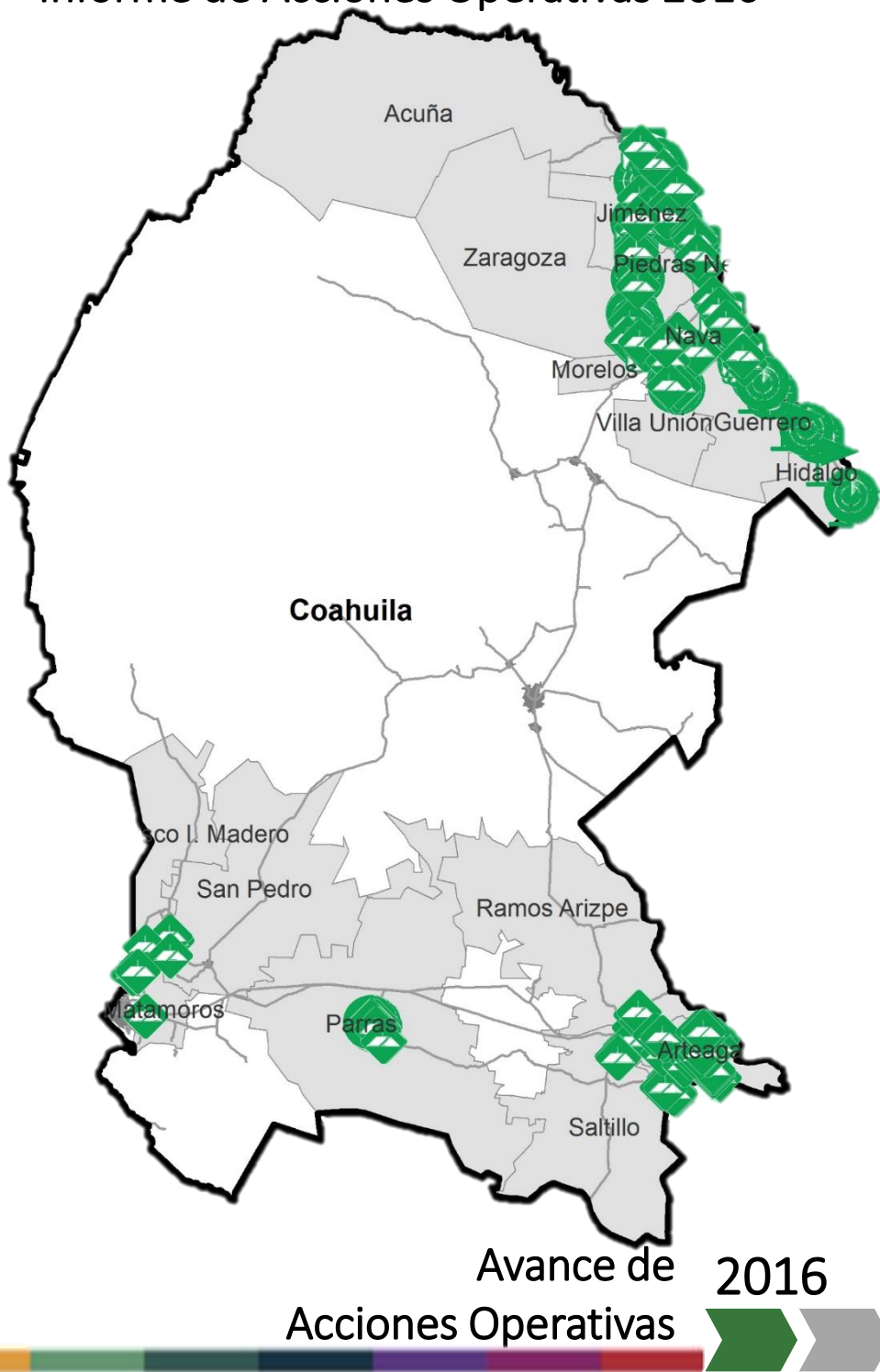


# Programa de Vigilancia Epidemiológica Fitosanitaria en el Estado de Coahuila

Recurso autorizado

**\$ 2,085,894.00**

## Informe de Acciones Operativas 2016



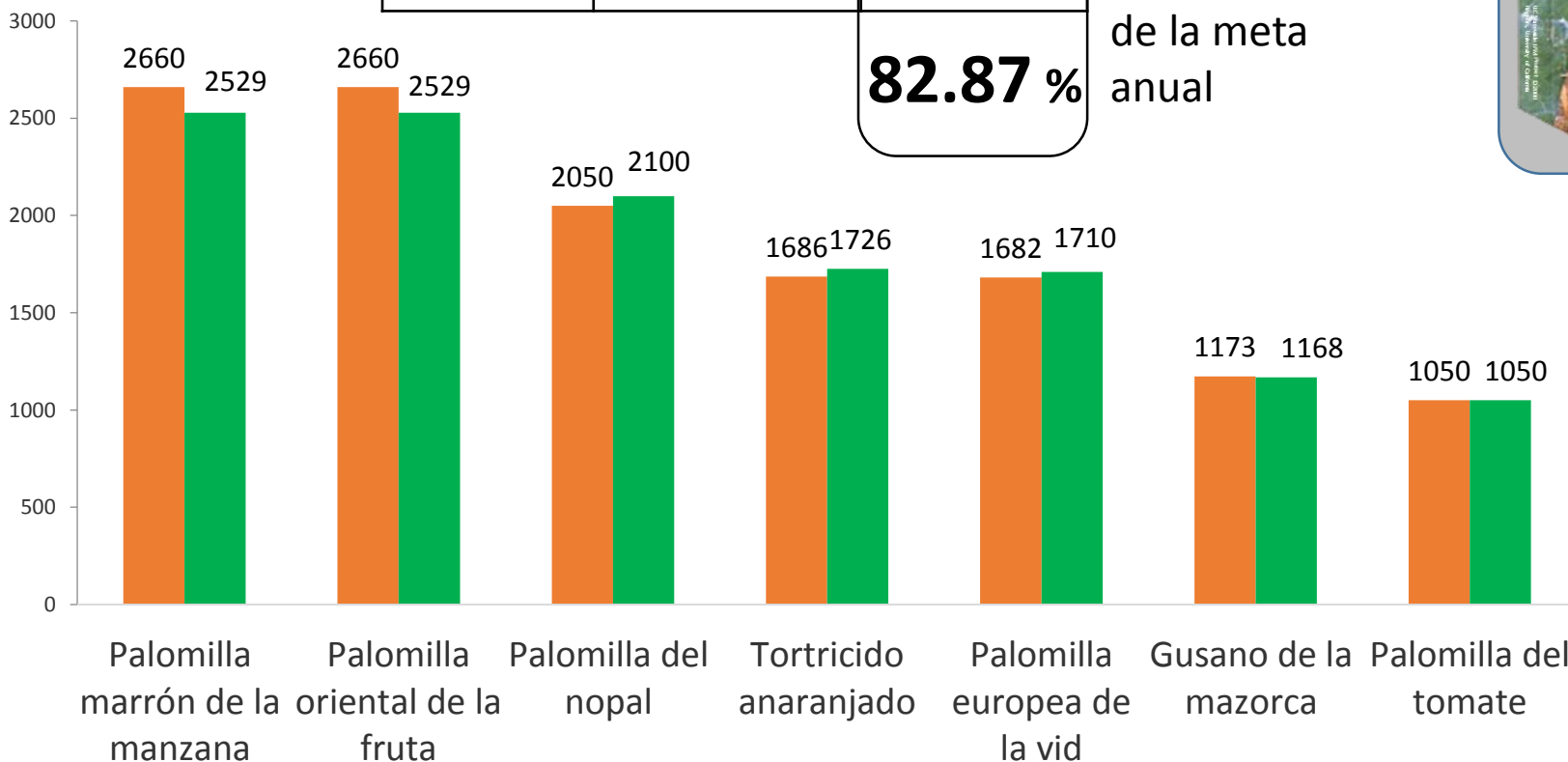
Avance de Acciones Operativas 2016

Al mes de octubre se cumplió el siguiente avance de acciones operativas del Programa de Vigilancia Epidemiológica Fitosanitaria

**Ruta de trampeo (revisiones)**

Meta anual	Programado al mes	Realizado al mes
15,460	12,961	12,812

**82.87%** de la meta anual



- Gusano de la mazorca**  
(*Helicoverpa armigera*)  
\$ 51536.00
- Palomilla europea de la vid**  
(*Lobesia botrana*)  
\$ 224,662.00
- Palomilla Marrón de la Manzana**  
(*Epiphyas postvittana*)  
\$ 292,428.00
- Carbón parcial del trigo**  
(*Tilletia indica*)  
\$ 136,989.00
- Roya negra del tallo de trigo**  
(*Puccinia graminis f. sp. tritici* raza Ug99)  
\$ 44,372.00
- Palomilla del Tomate**  
(*Tuta absoluta*)  
\$ 562,048.00
- Palomilla del nopal**  
(*Cactoblastis cactorum*)  
\$ 143,114.00
- Palomilla oriental de la Fruta**  
(*Grapholita molesta*)  
\$ 209,059.00
- Tortricido anaranjado**  
(*Argyrotaenia franciscana*)  
\$ 191,198.00

Fondo de contingencia, Vigilancia pasiva y gasto administrativo

**\$ 230,488.00**

Informe de Acciones Operativas

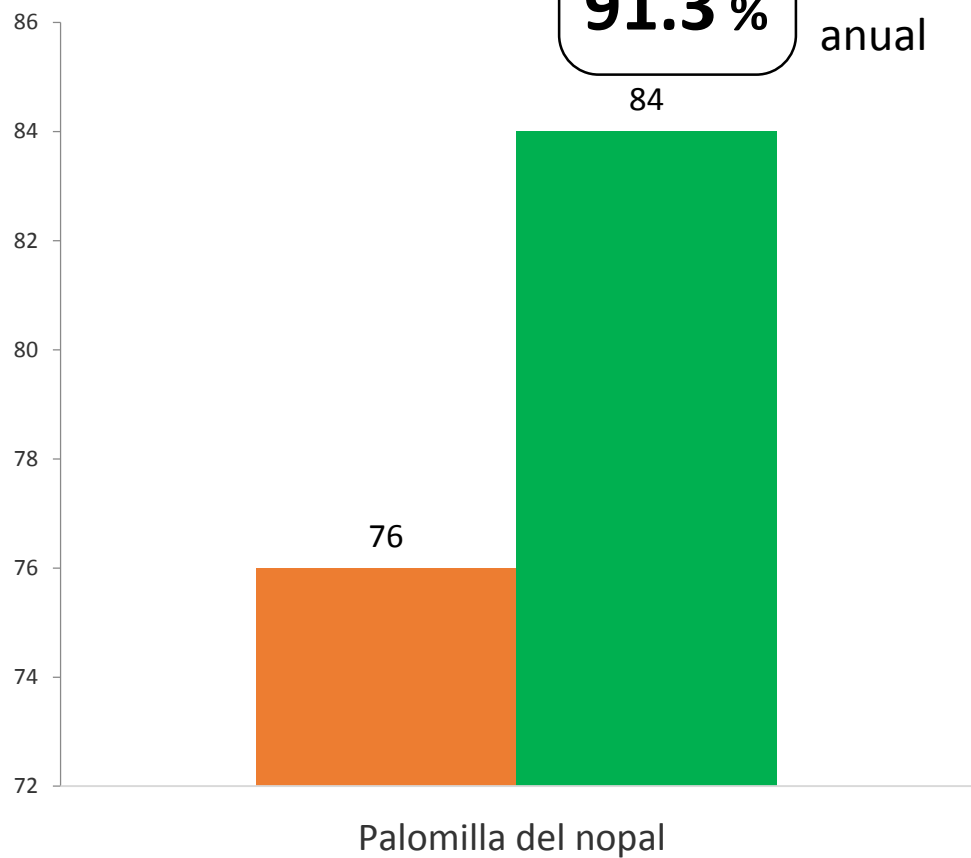
Programa de Vigilancia Epidemiológica Fitosanitaria  
en el Estado de Coahuila



Rutas de vigilancia (revisiones)

Meta anual	Programado al mes	Realizado al mes
92	76	84

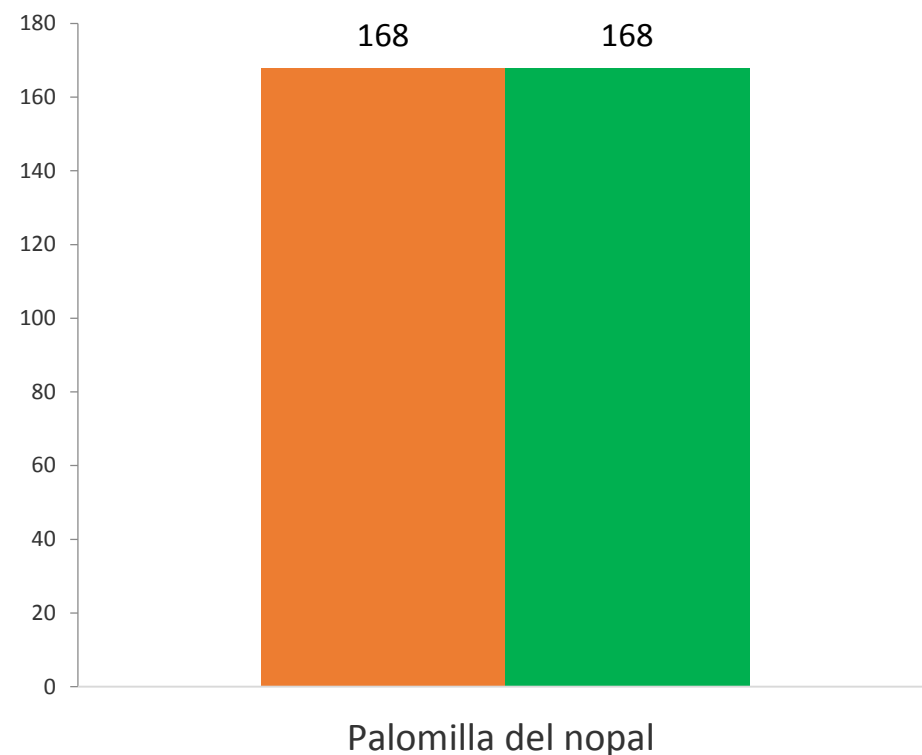
**91.3 %** de la meta anual



Parcela centinela (revisiones)

Meta anual	Programado al mes	Realizado al mes
208	168	168

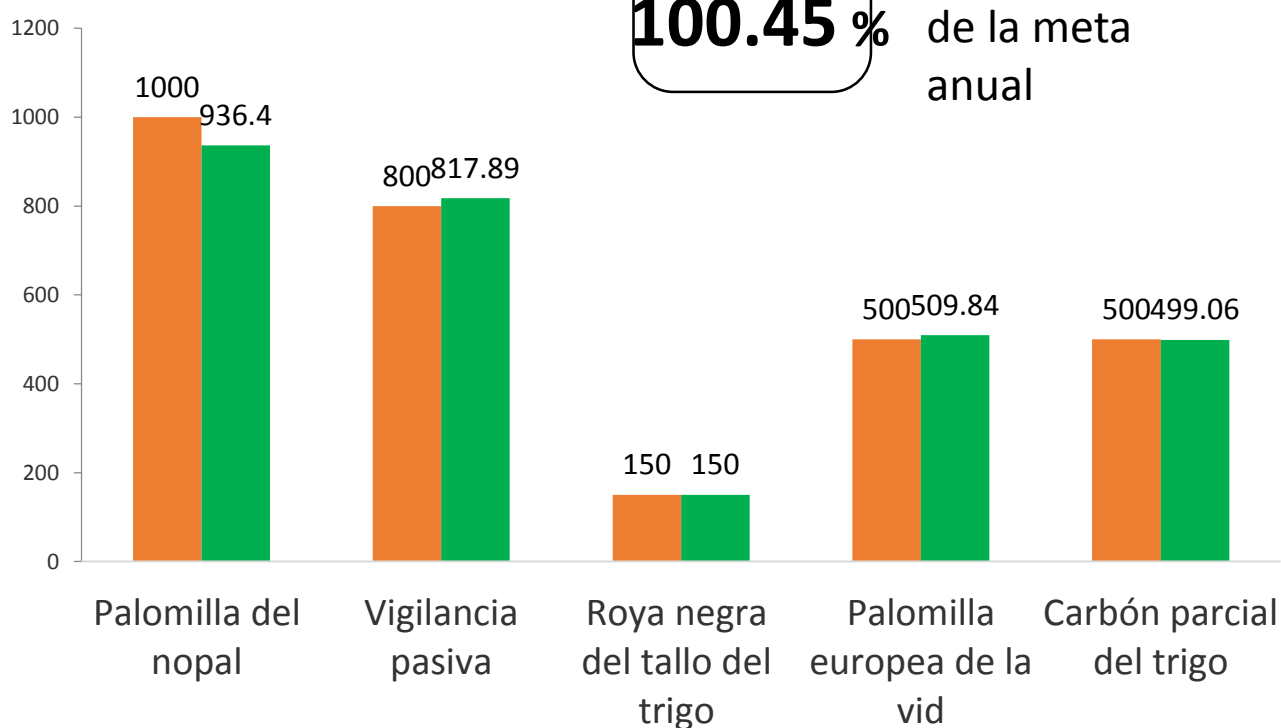
**80.76 %** de la meta anual



Área de exploración (Ha)

Meta anual	Programado al mes	Realizado al mes
2,900	2,950	2,913.19

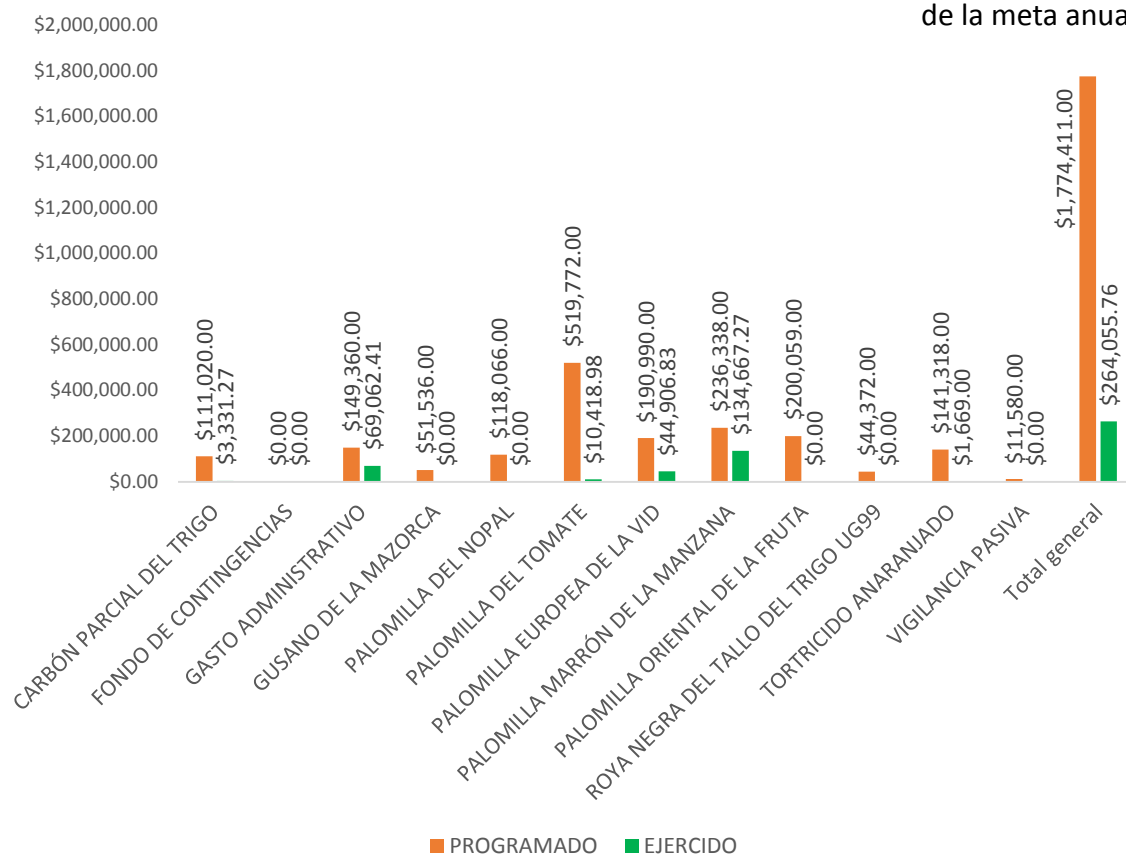
**100.45 %** de la meta anual



Recurso ejercido al mes de octubre (SICAFI)

Programado anual	Programado al mes	Ejercido al mes
2,085,894	1,774,411.00	264,055.76

**12.65 %** de la meta anual



Durante el décimo mes del año se ha logrado un avance en las acciones operativas del Programa de Vigilancia Epidemiológica Fitosanitaria

**82.87 %** en Rutas de trampeo

**91.3 %** en Rutas de vigilancia

**80.76 %** en Parcelas centinelas

**100.45 %** en Área de exploración

