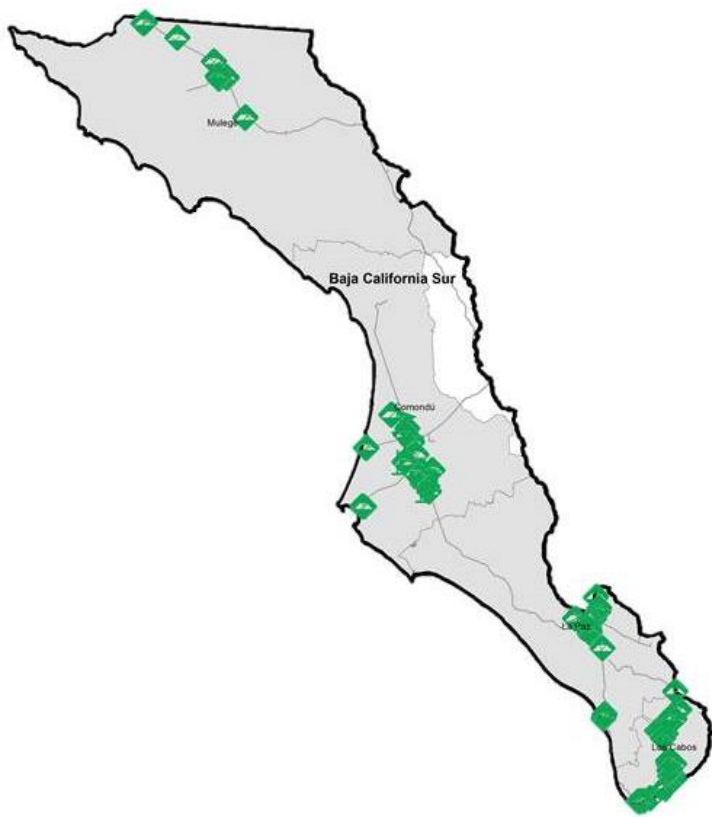


Programa de Vigilancia Epidemiológica Fitosanitaria en el estado de Baja California Sur

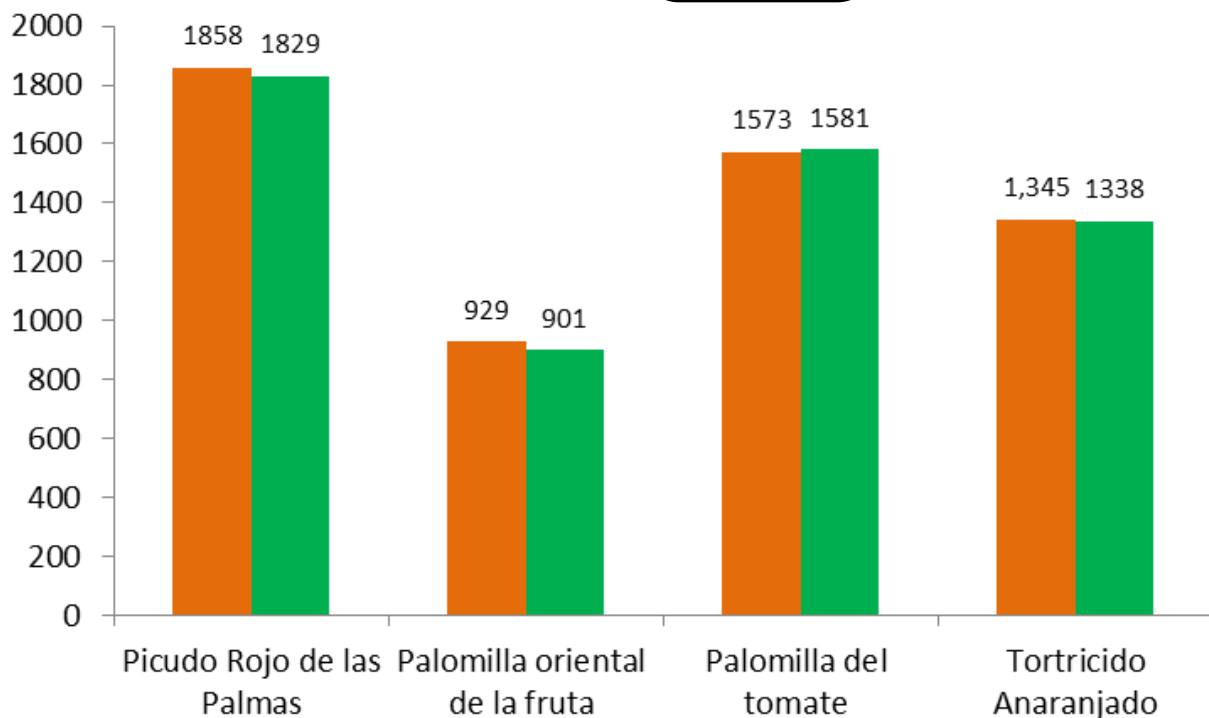
Informe de Acciones Operativas 2016



Avance de Acciones Operativas 2016

Durante el mes de octubre se cumplió el siguiente avance de acciones operativas del Programa de Vigilancia Epidemiológica Fitosanitaria

Ruta de trampeo		
Meta anual	Programado al mes	Realizado al mes
6,905	5,705	5,649
		81.81% de la meta anual



Recurso autorizado **\$ 2,422,052.00**



Clorosis variegada de los cítricos
(*Xylella fastidiosa* subsp. *pauca*)
\$ 943,676.00



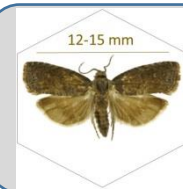
Picudo rojo de las palmas
(*Rhynchophorus ferrugineus*)
\$ 808,319.62



Palomilla del tomate
(*Tuta absoluta*)
\$ 501,763.00



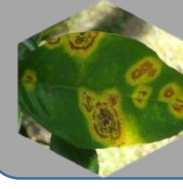
Tortricido anaranjado
(*Argyrotaenia franciscana*)
\$ 20,480.00



Palomilla oriental de la fruta
(*Grapholita molesta*)
\$ 11,130.00



Roya negra del tallo del trigo UG99
(*Puccinia graminis* f. sp. *tritici* raza Ug99)
\$ 10,000.00



Leprosis de los cítricos
(*Citrus leprosis virus*)



Mancha negra de los cítricos
(*Guignardia citricarpa*)



Cancro de los cítricos
(*Xanthomonas citri*)

Fondo de contingencia,
Vigilancia pasiva y gasto
administrativo

\$ 8,293.38

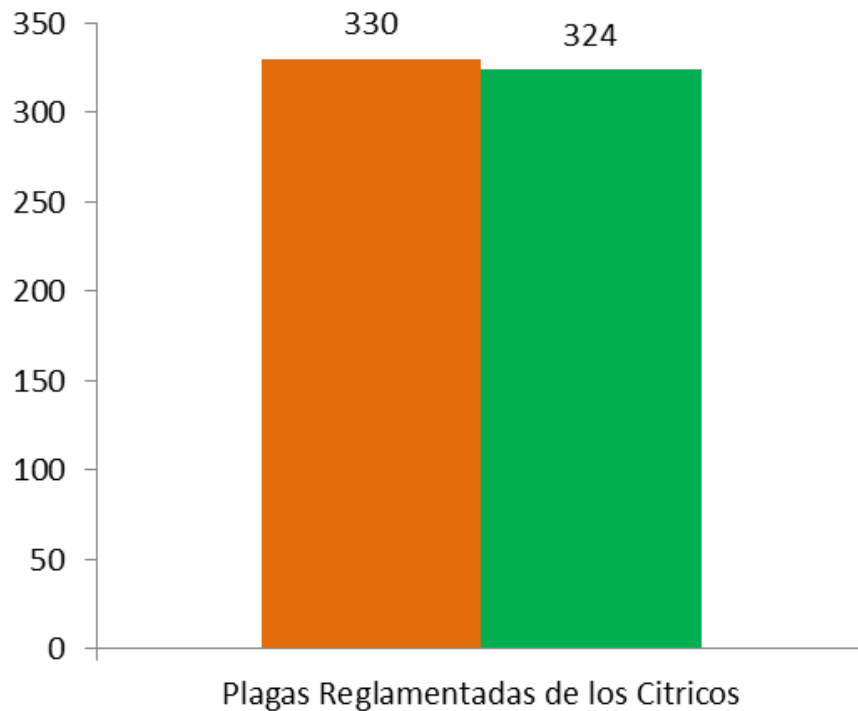
Informe de Acciones Operativas

Programa de Vigilancia Epidemiológica Fitosanitaria en el estado de Baja California Sur



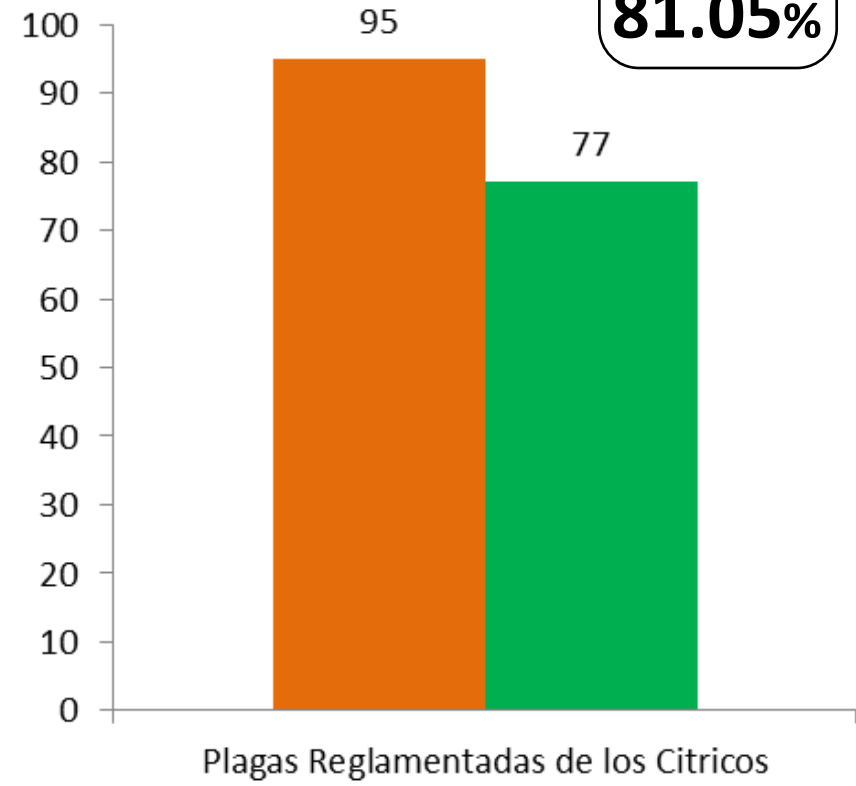
Rutas de Vigilancia

Meta anual	Programado al mes	Realizado al mes
396	330	324
98.18% de la meta anual		



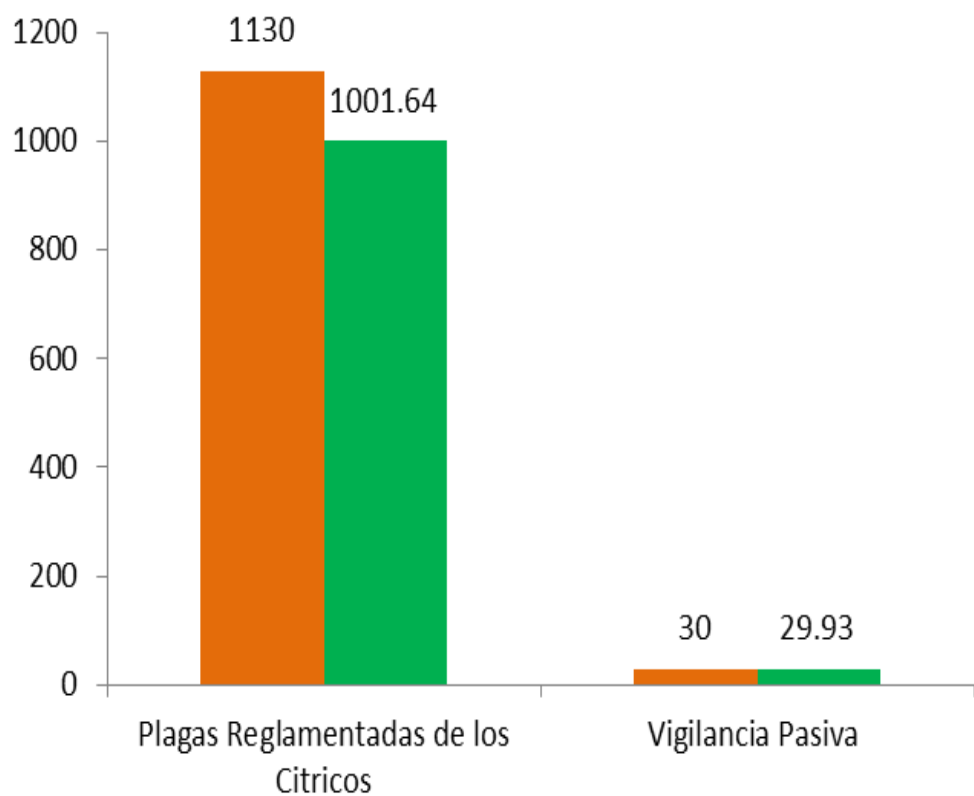
Parcela Centinela

Meta anual	Programado al mes	Realizado al mes
115	95	77
81.05% de la meta anual		

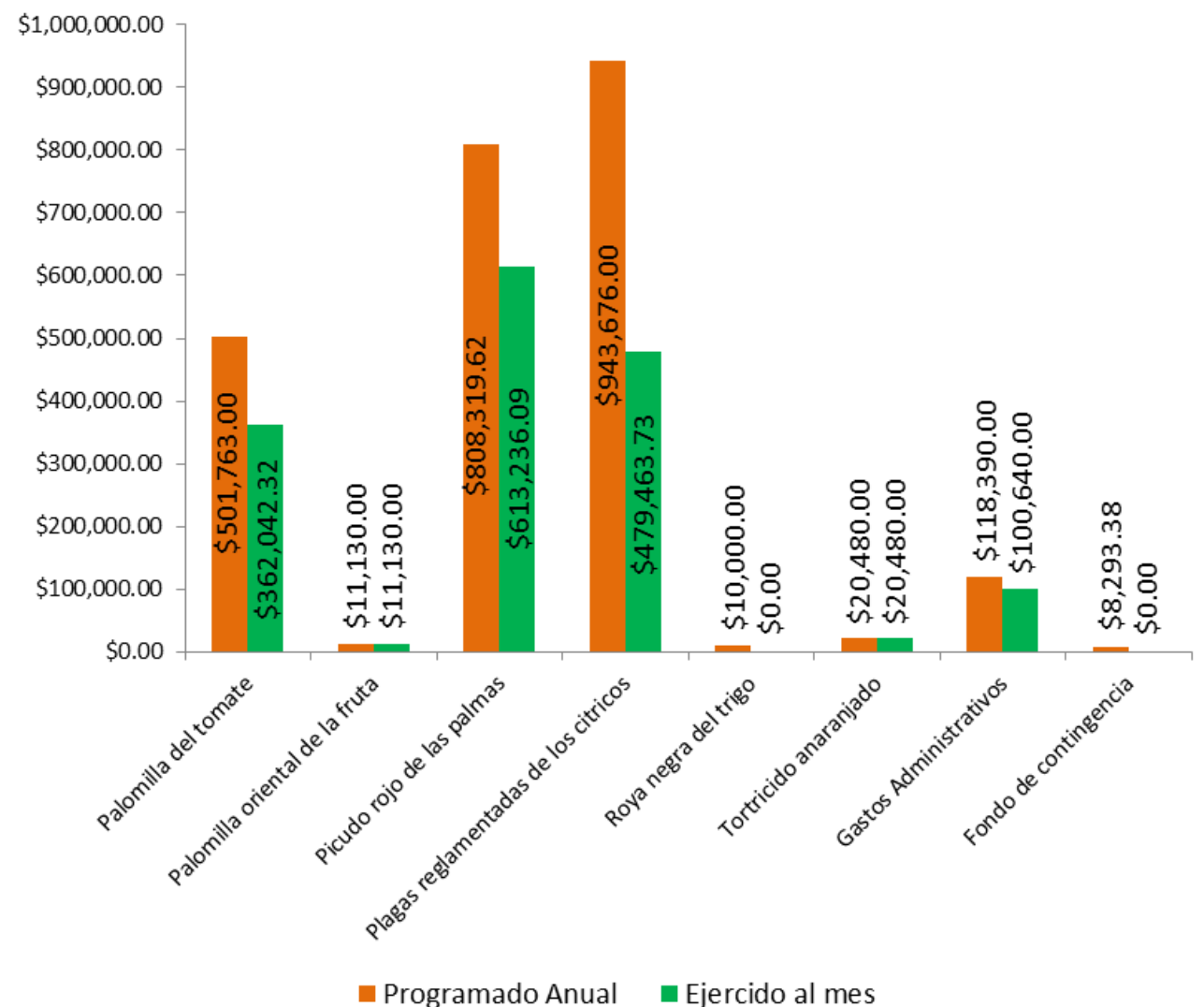


Área de Exploración

Meta anual	Programado al mes	Realizado al mes
1,404	1130	1001.64
88.64% de la meta anual		



FINANCIERO AL MES



Durante el decimo mes del año se ha logrado un avance en las acciones operativas del Programa de Vigilancia Epidemiológica Fitosanitaria



81.81 % en Rutas de trampeo
98.18 % en Rutas de vigilancia
81.05 % en Parcelas centinelas
88.64 % en Área de exploración