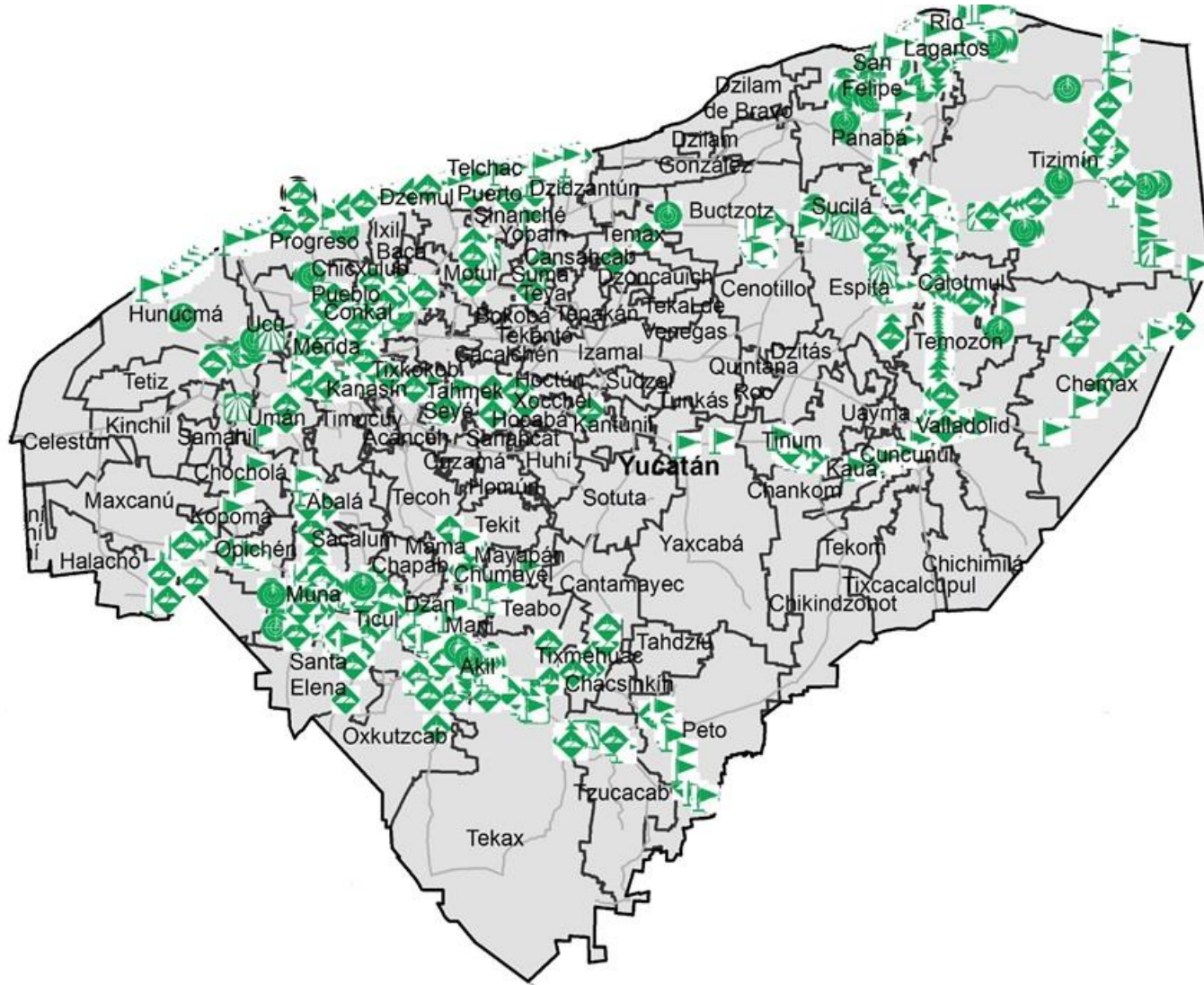


Programa de Vigilancia Epidemiológica Fitosanitaria en el estado de Yucatán

Recurso autorizado **\$ 4,736,698.00**

Informe de Acciones Operativas 2016

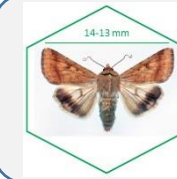
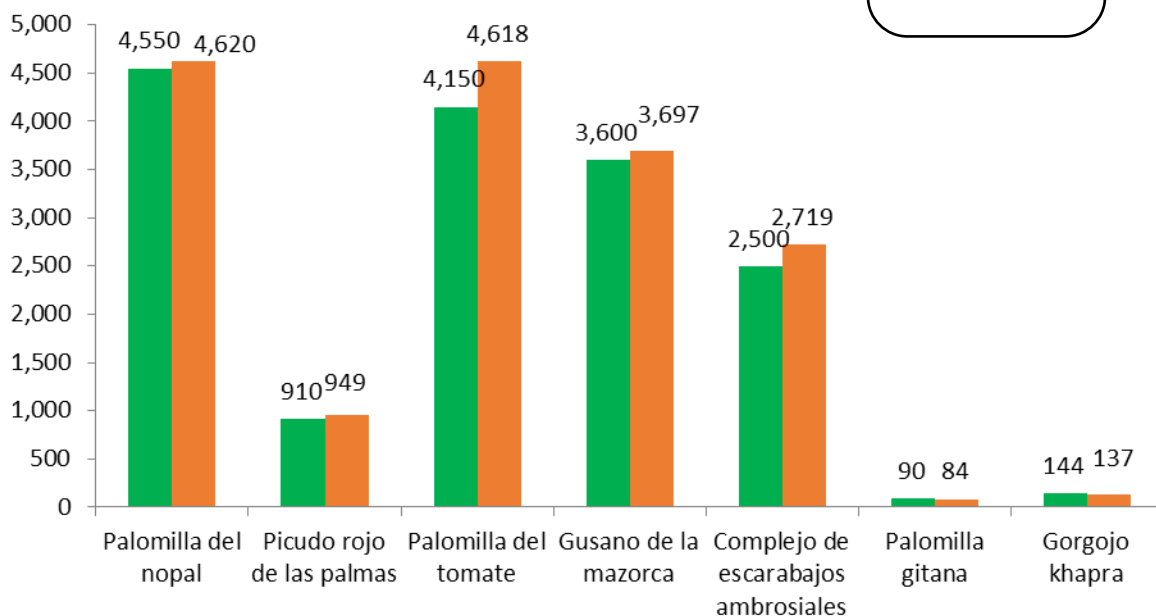


Avance de 2016 Acciones Operativas

Durante el mes de septiembre se cumplió el siguiente avance de acciones operativas del Programa de Vigilancia Epidemiológica Fitosanitaria

Ruta de trampeo		
Meta anual	Programado al mes	Realizado al mes
22,248	15,944	16,824
		75.6%

de la meta anual



Gusano de la mazorca
(*Helicoverpa armigera*) \$ 288,447.00



Complejo de escarabajos ambrosiales
Barrenador Polífago y Ambrosia del Laurel Rojo \$ 392,847.00



Plagas reglamentadas del plátano \$ 30,300.00



Plagas reglamentadas de los cítricos \$ 1,023,224.00



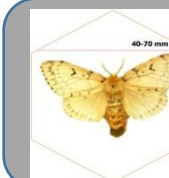
Pudrición del cogollo \$ 229,021.00
(*Phytophthora palmivora*)



Picudo rojo de las palmas
(*Rhynchophorus ferrugineus*) \$ 250,607.00



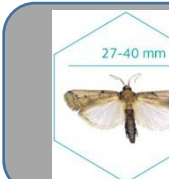
Gorgojo Khapra
(*Trogoderma granarium*) \$ 12,500.00



Palomilla gitana (*Lymantria dispar*) \$ 2,800.00



Palomilla del tomate
(*Tuta absoluta*) \$ 426,225.00



Palomilla del nopal
(*Cactoblastis cactorum*) \$ 1,508,347.00

Fondo de contingencia, Vigilancia pasiva y gasto administrativo \$ 572,380.00

Informe de Acciones Operativas

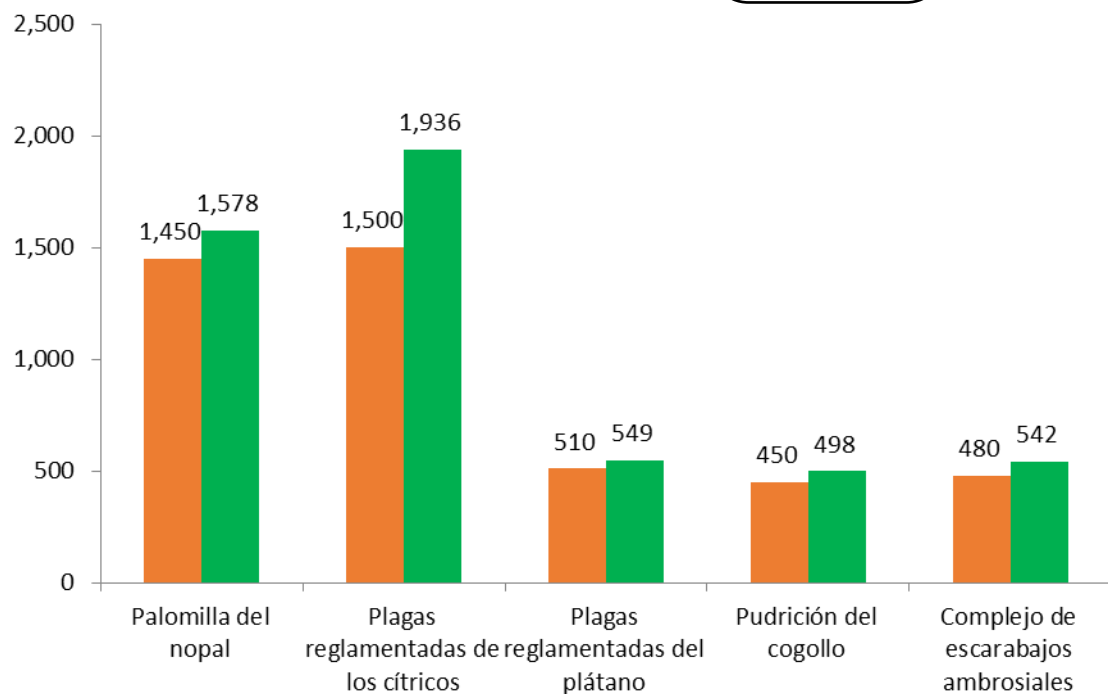
Programa de Vigilancia Epidemiológica Fitosanitaria en el estado de Yucatán



Rutas de Vigilancia

Meta anual	Programado al mes	Realizado al mes
6,100	4,390	5,103

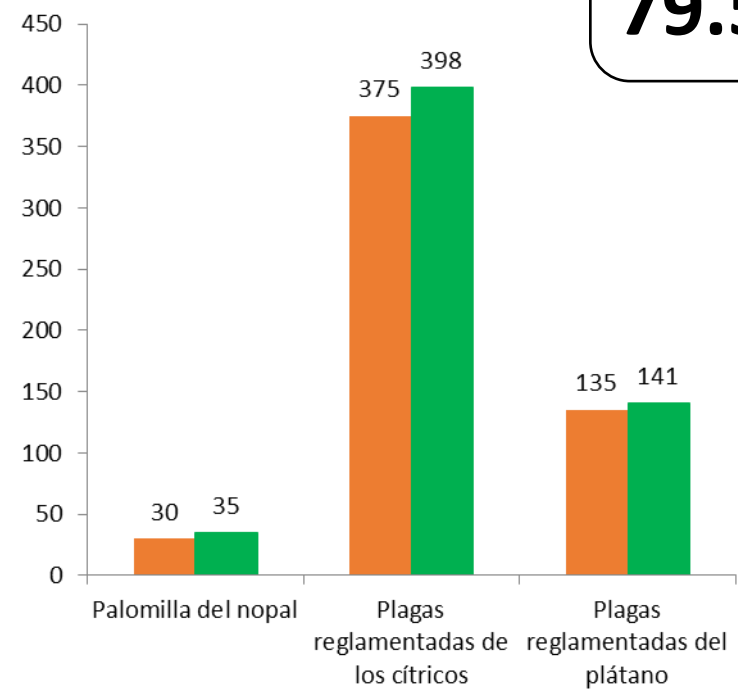
83.7% de la meta anual



Parcela Centinela

Meta anual	Programado al mes	Realizado al mes
722	540	574

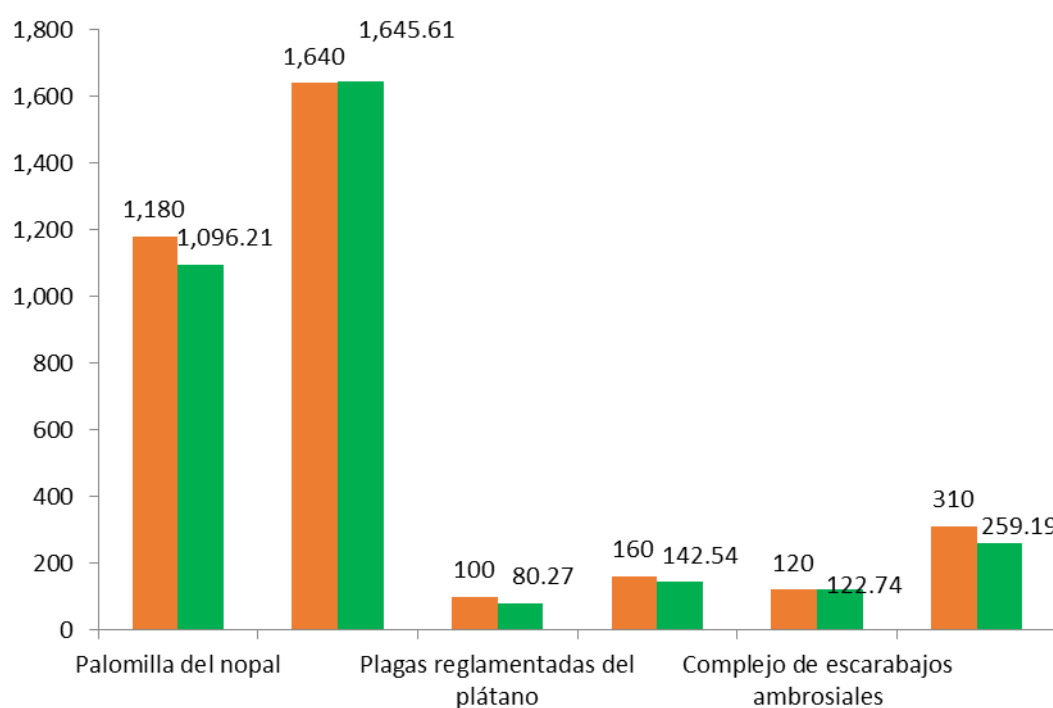
79.5% de la meta anual



Área de Exploración

Meta anual	Programado al mes	Realizado al mes
4,690	3,510	3,346.56

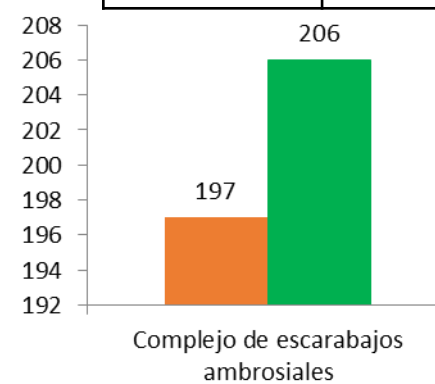
71.3% de la meta anual



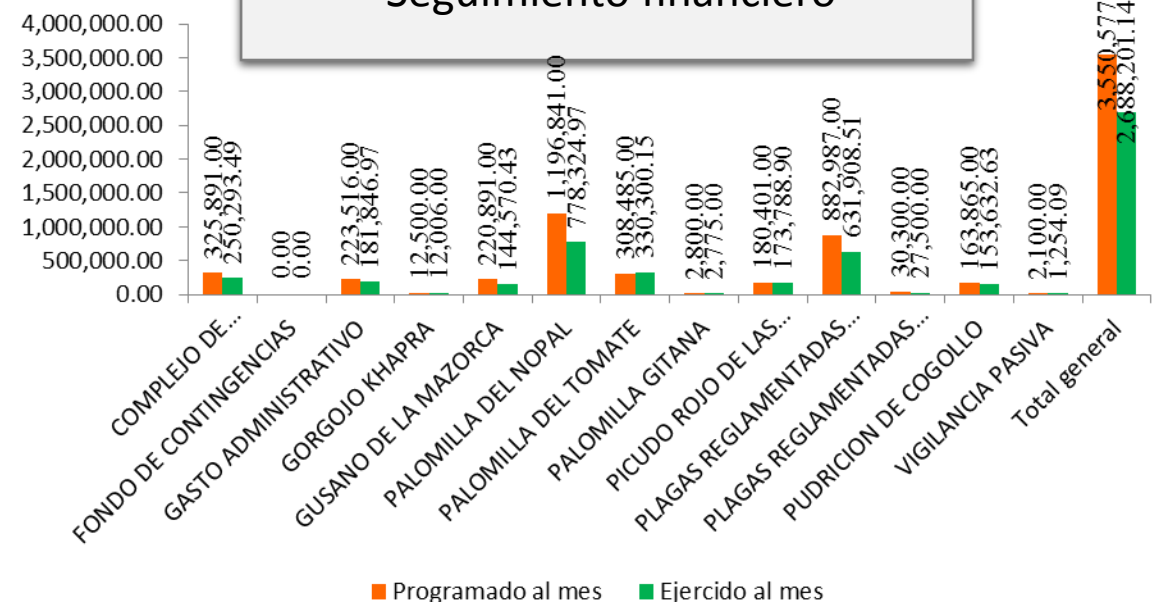
Planta Centinela

Meta anual	Programado al mes	Realizado al mes
263	197	206

78.3% de la meta anual



Seguimiento financiero



Durante el noveno mes del año se ha logrado un avance en las acciones operativas del Programa de Vigilancia Epidemiológica Fitosanitaria

- 75.6%** en Rutas de trapeo
- 83.7%** en Rutas de vigilancia
- 79.5%** en Parcelas centinelas
- 71.3%** en Área de exploración
- 78.3%** en Plantas centinelas

