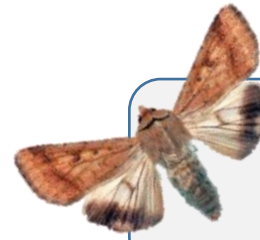


# Programa de Vigilancia Epidemiológica Fitosanitaria en el estado de Tabasco

## Informe de Acciones Operativas 2016

Recurso autorizado **\$ 4,478,825.00**



**Gusano de la mazorca**  
(*Helicoverpa armigera*)  
\$ 385,352.00

**Escoba de bruja del cacao**

*Moniliophthora perniciosa* \$ 571,815.00



**Plagas reglamentadas  
del plátano**

\$ 445,492.00



**Plagas reglamentadas  
de los cítricos**

\$ 435,492.00



**Pudrición del cogollo** \$ 359,024.00  
(*Phytophthora palmivora*)



**Picudo rojo de las palmas**  
(*Rhynchophorus ferrugineus*)

\$ 734,872.00



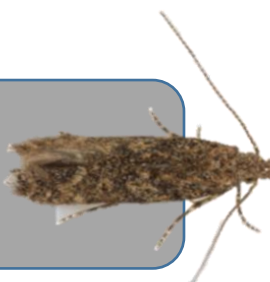
**Fusariosis de la piña**  
(*Fusarium guttiforme*)

\$ 258,712.00



**Palomilla del tomate**  
(*Tuta absoluta*)

\$ 472,792.00



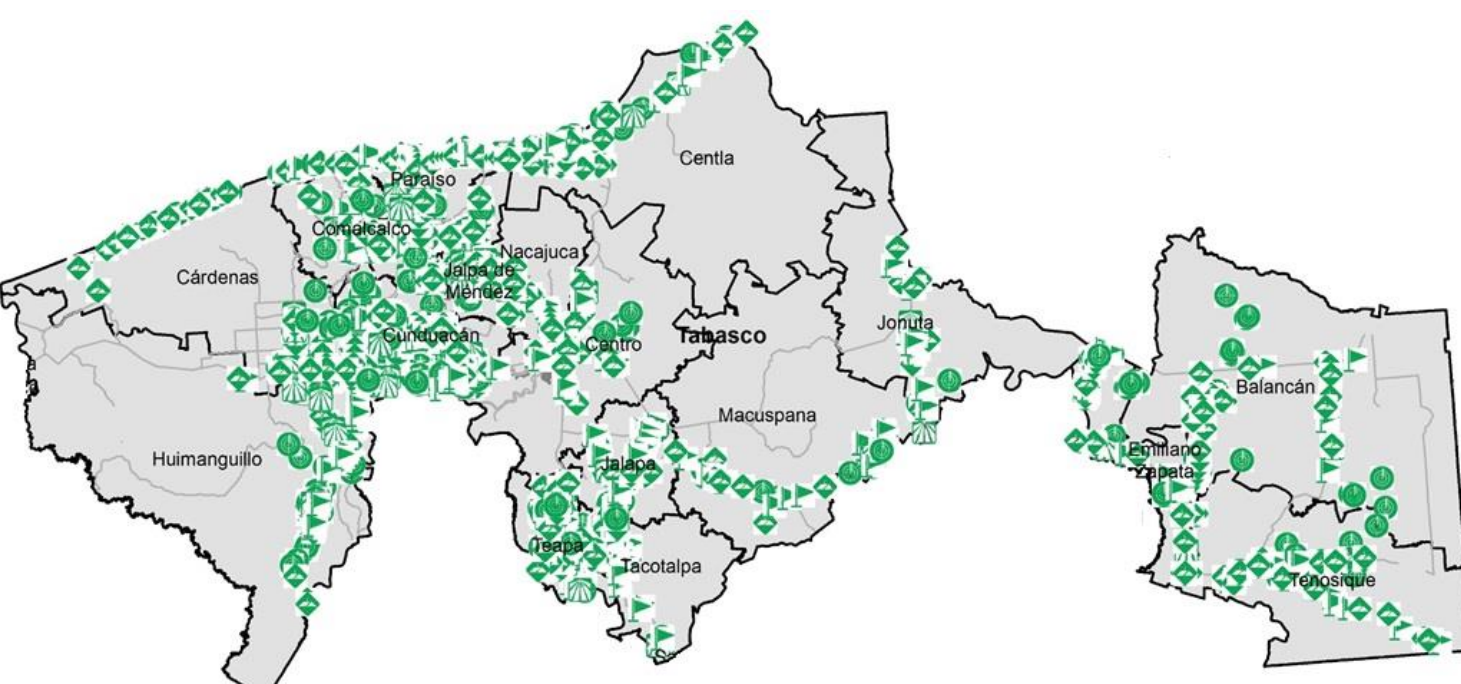
**Palomilla del nopal**  
(*Cactoblastis cactorum*)

\$ 419,922.00



Fondo de contingencia,  
Vigilancia pasiva y gasto  
administrativo

**\$ 395,152.00**

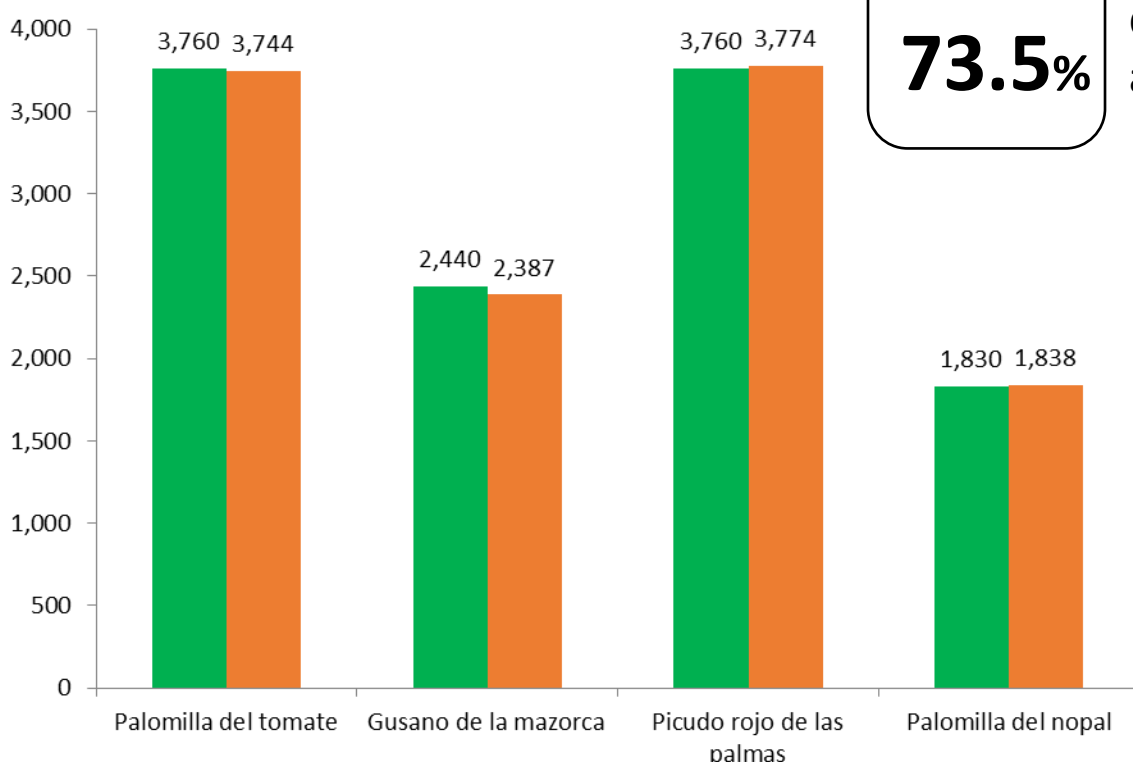


## Avance de Acciones Operativas 2016

Durante el mes de septiembre se cumplió el siguiente avance de acciones operativas del Programa de Vigilancia Epidemiológica Fitosanitaria

Ruta de trampeo		
Meta anual	Programado al mes	Realizado al mes
15,970	11,790	11,743

**73.5%** de la meta anual



## Informe de Acciones Operativas

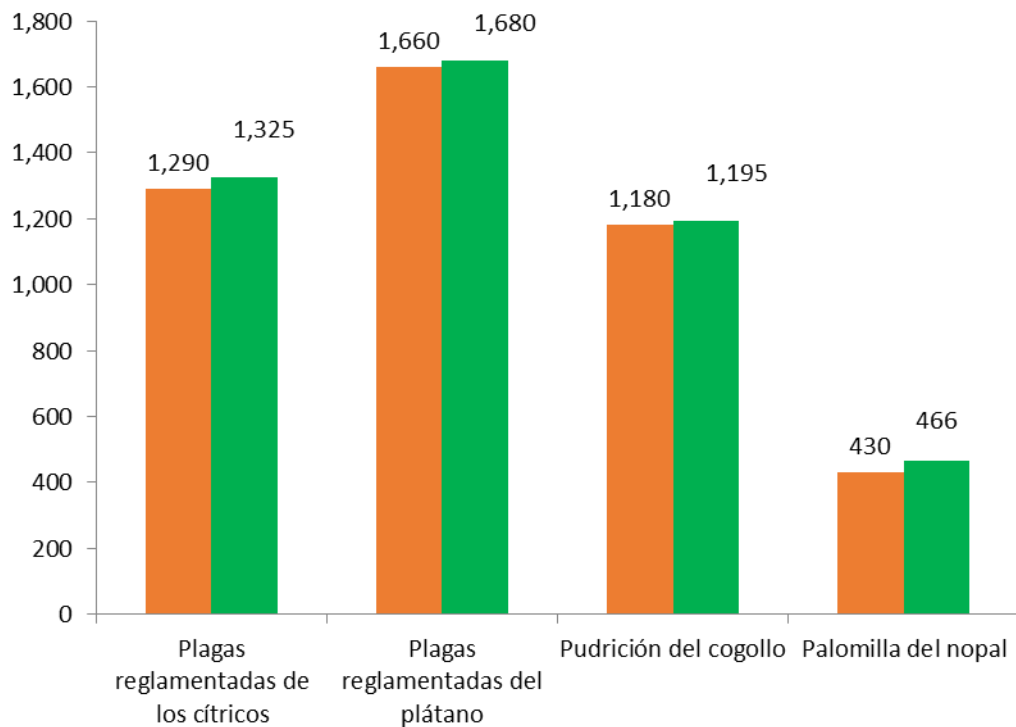
### Programa de Vigilancia Epidemiológica Fitosanitaria en el estado de Tabasco



#### Rutas de Vigilancia

Meta anual	Programado al mes	Realizado al mes
6,110	4,560	4,666

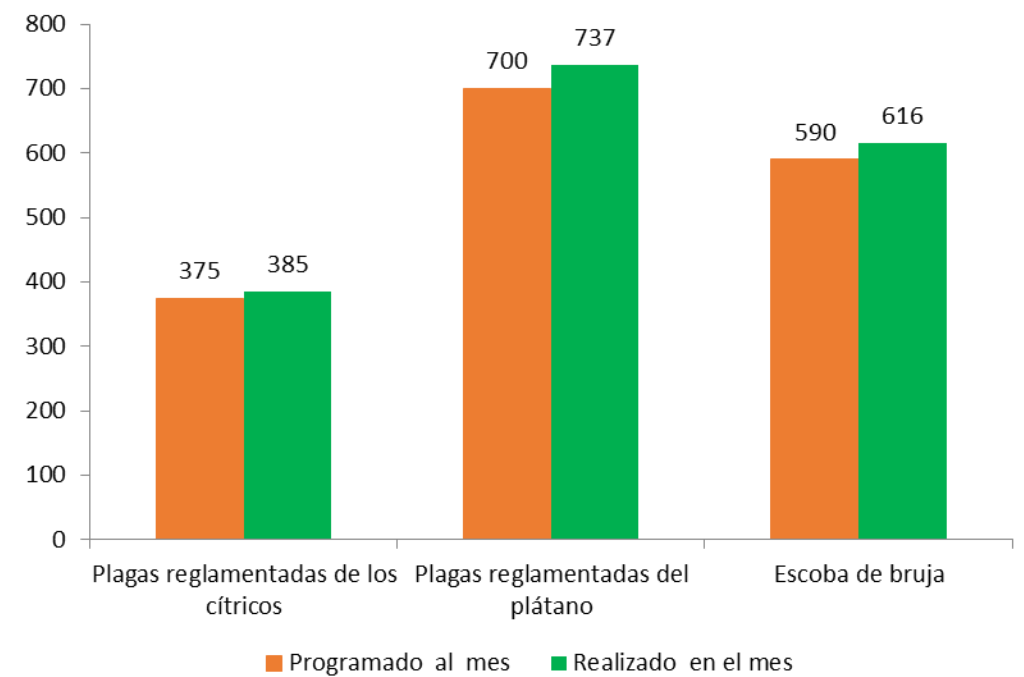
**76.4%** de la meta anual



#### Parcela Centinela

Meta anual	Programado al mes	Realizado al mes
2,240	1,665	1,738

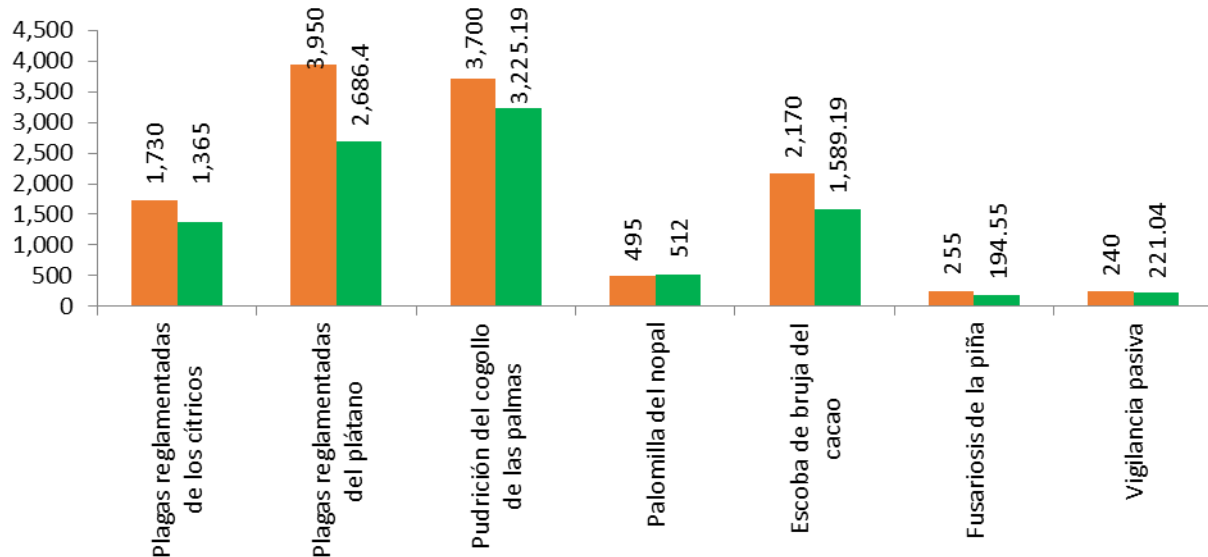
**77.6%** de la meta anual



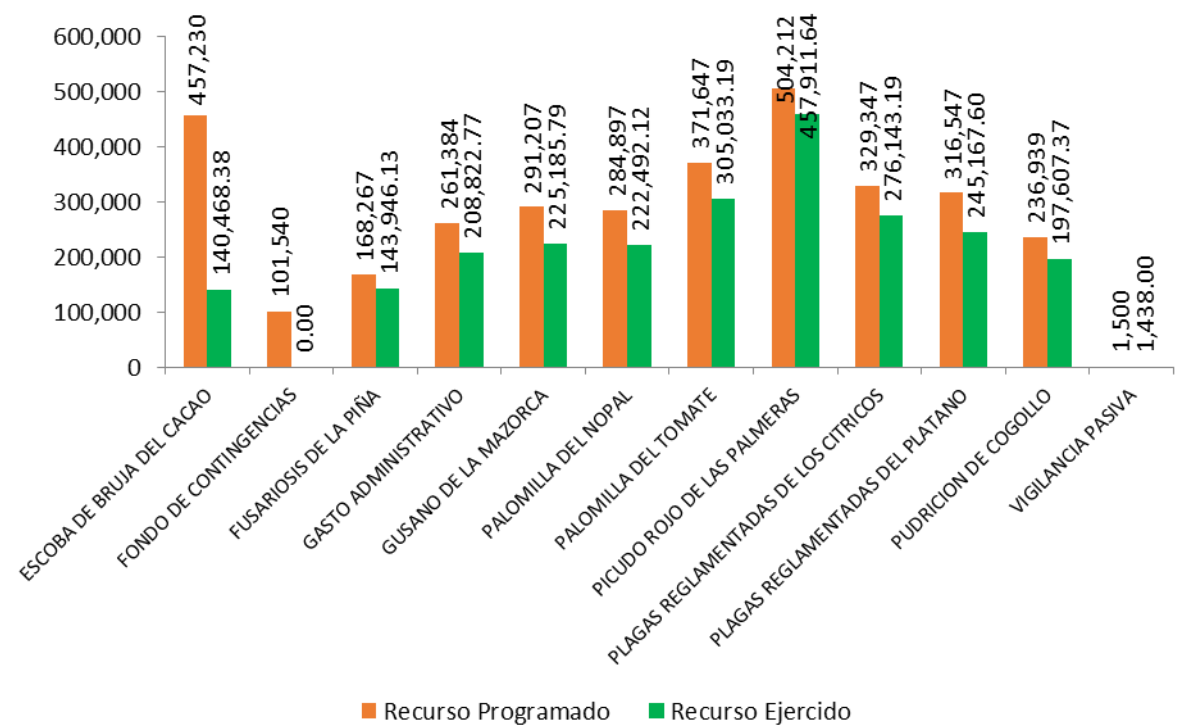
#### Área de Exploración

Meta anual	Programado al mes	Realizado al mes
15,430	12,540	9,794

**63.4** de la meta anual



#### Seguimiento financiero



Durante el noveno mes del año se ha logrado un avance en las acciones operativas del Programa de Vigilancia Epidemiológica Fitosanitaria

**73.5%** en Rutas de trapeo  
**76.4%** en Rutas de vigilancia  
**77.6%** en Parcelas centinelas  
**63.4%** en Área de exploración

