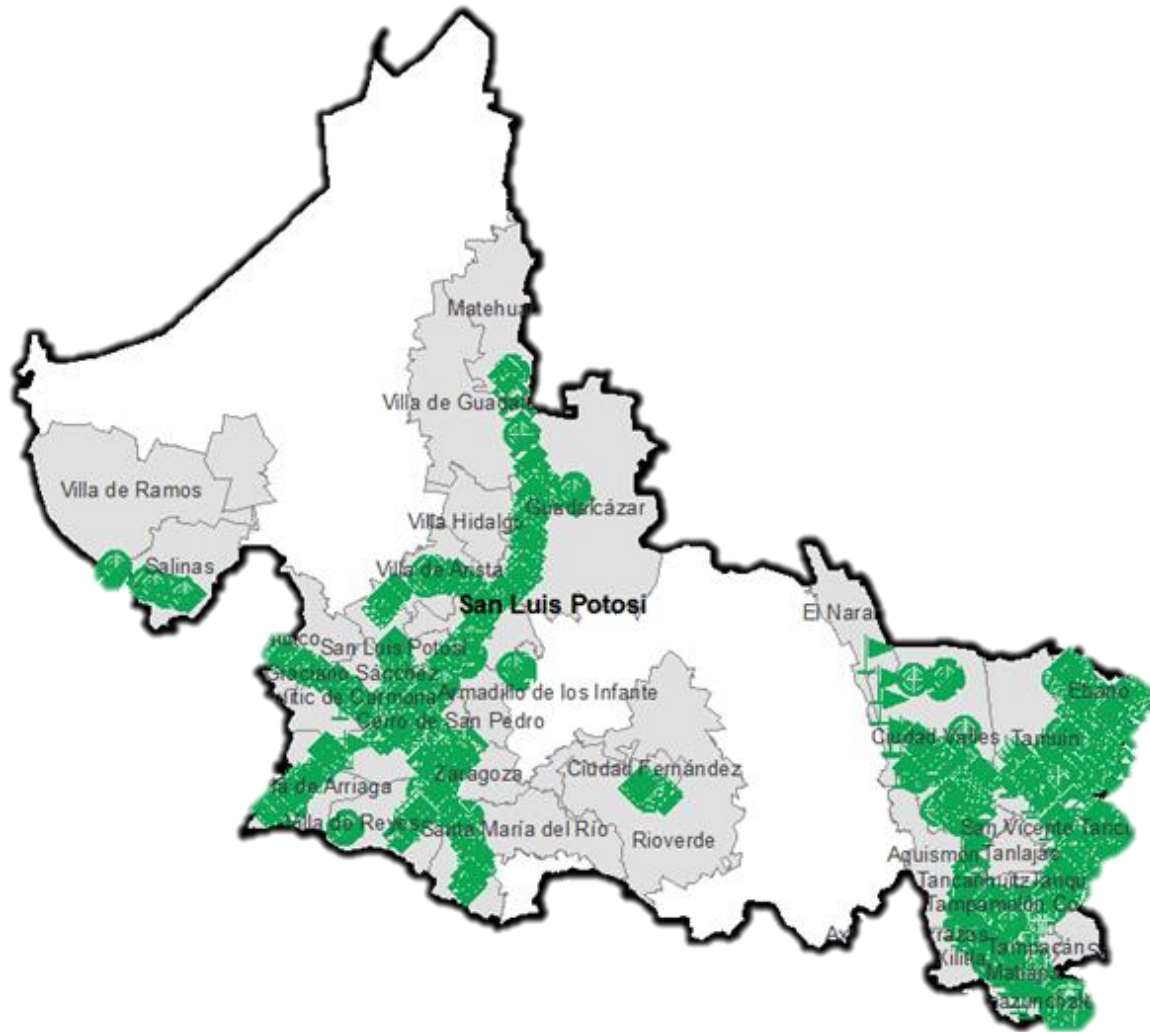


Programa de Vigilancia Epidemiológica Fitosanitaria en el estado de San Luis Potosí Informe de Acciones Operativas 2016



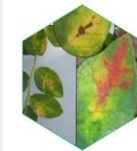
Recurso autorizado **\$ 4,797,906.00**



Gusano de la mazorca
(*Helicoverpa armigera*)
\$ 780,000.00

Complejo de Escarabajos Ambrosiales

Escarabajo barrenador polífago y
Escarabajo ambrosia del laurel rojo
\$ 568,210.00



Quemadura de la hoja
(*Xylella fastidiosa*)
\$ 336,775.00

**Plagas reglamentadas
de los cítricos**

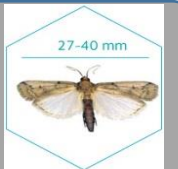
\$ 1,663,122.00



Palomilla del tomate
(*Tuta absoluta*)
\$ 399,410.00

Palomilla del nopal

(*Cactoblastis cactorum*)
\$ 335,750.00



Avance de Acciones Operativas 2016

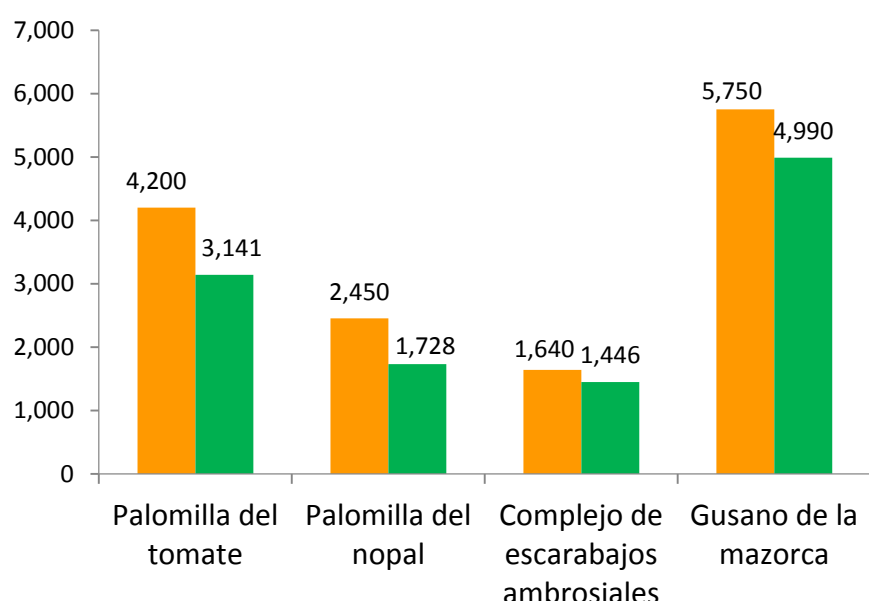
Durante el mes de septiembre se cumplió el siguiente avance de acciones operativas del Programa de Vigilancia Epidemiológica Fitosanitaria



Rutas de trampeo (revisiones)

Meta anual	Programado al mes	Realizado al mes
18,940	14,040	11,305

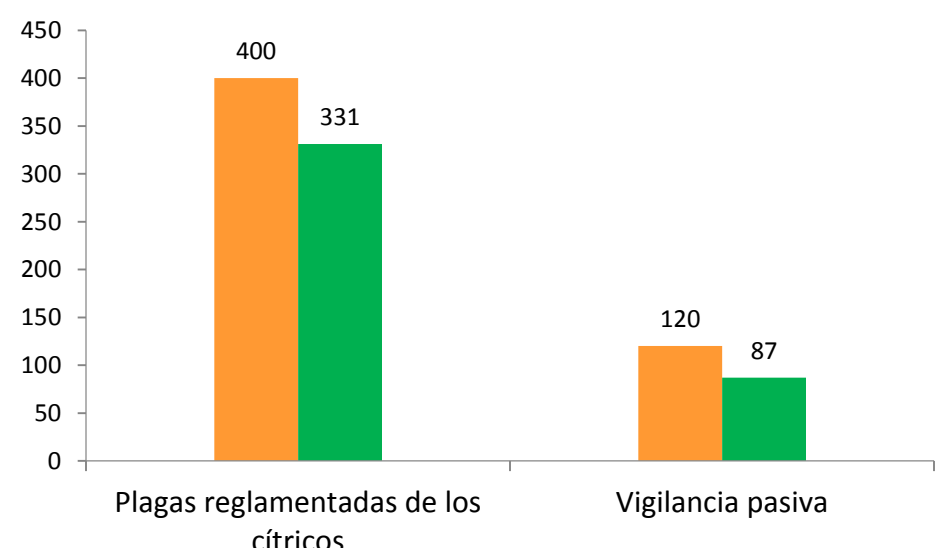
59.69% de la meta anual



Parcelas centinela (revisiones)

Meta anual	Programado al mes	Realizado al mes
740	520	418

56.49% de la meta anual



Fondo de contingencia,
vigilancia pasiva y gasto
administrativo

\$ 714,639.00

Informe de Acciones Operativas

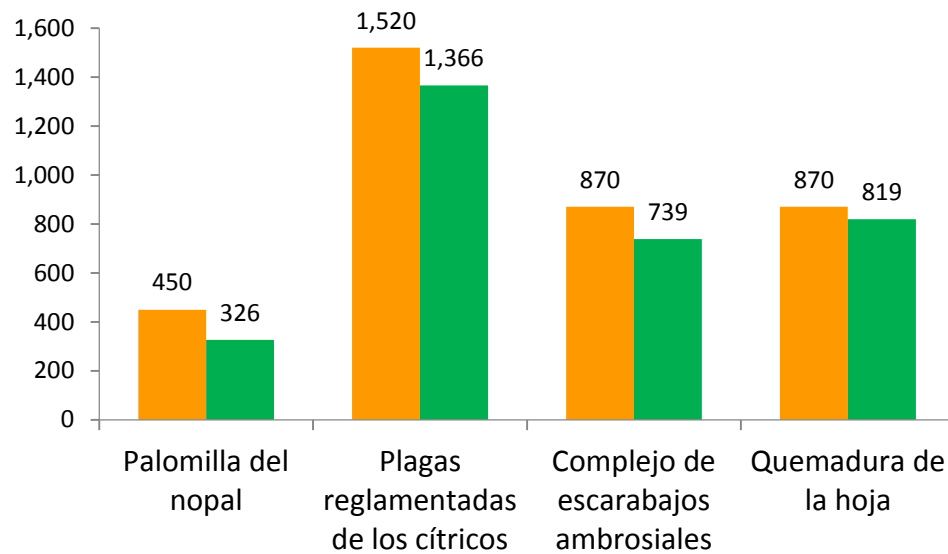


Rutas de vigilancia (revisiones)

Meta anual	Programado al mes	Realizado al mes
5,140	3,710	3,250

63.23%

de la meta anual

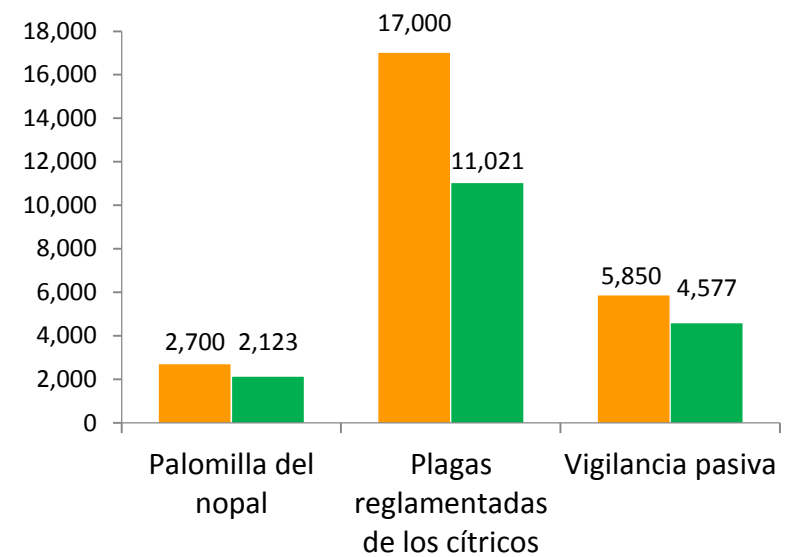


Área de exploración (ha)

Meta anual	Programado al mes	Realizado al mes
33,850	25,550	17,722

52.35%

de la meta anual

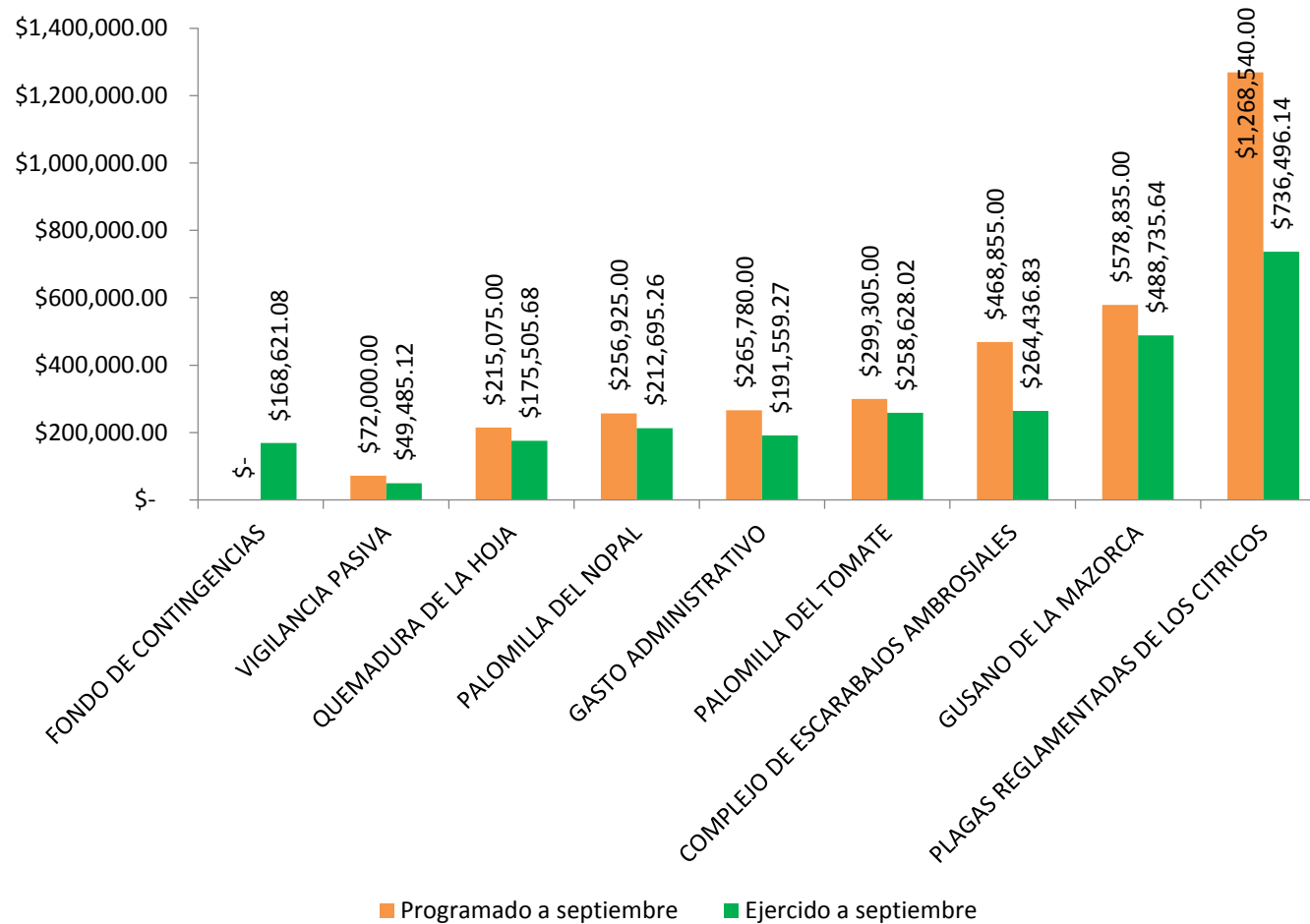


Recurso ejercido a agosto (SICAFI)

Programado anual	Programado al mes	Ejercido al mes
4,797,906.00	3,425,315.00	2,546,163.04

53.06%

de la meta anual



Durante el noveno mes del año se ha logrado el siguiente avance en las acciones operativas del Programa de Vigilancia Epidemiológica Fitosanitaria

59.69 % Rutas de trampeo

63.23 % Rutas de vigilancia

56.49 % Parcelas centinela

52.35 % Área de exploración

