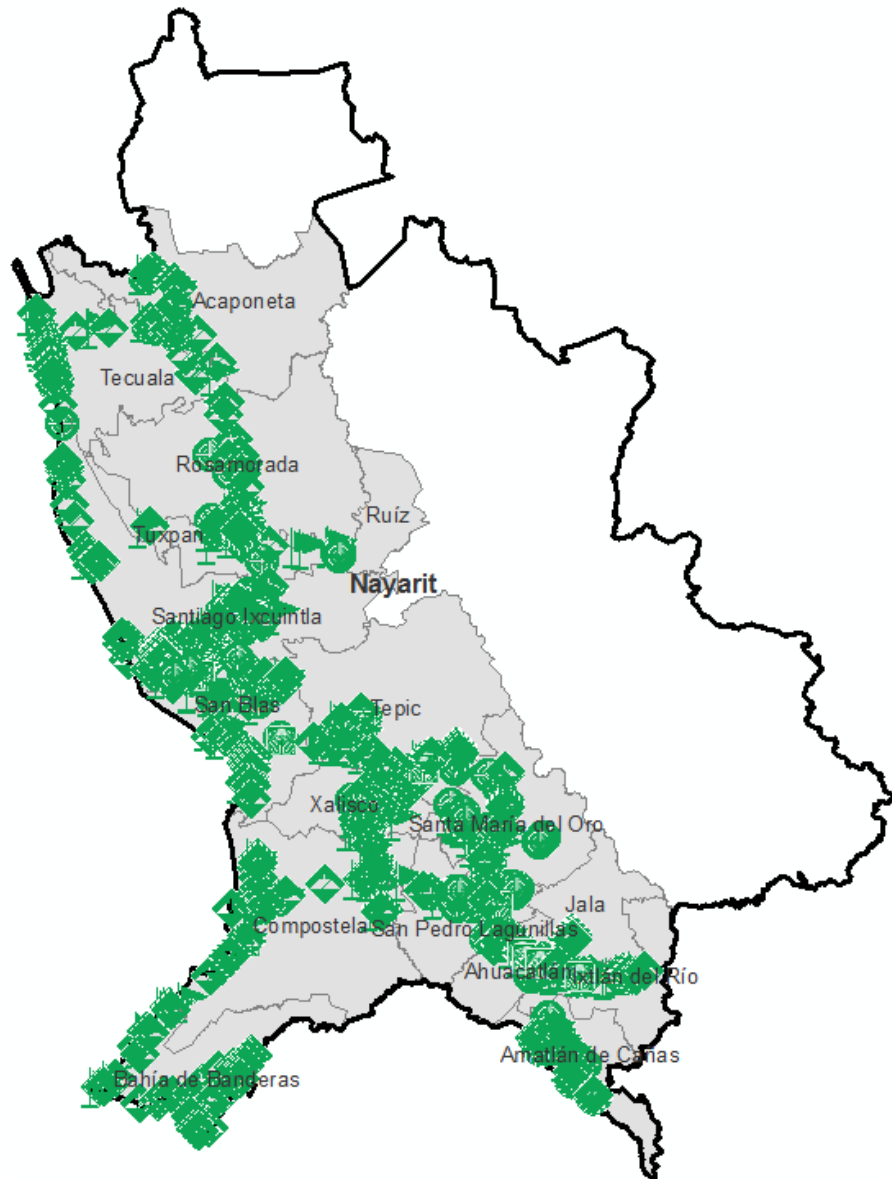


# Programa de Vigilancia Epidemiológica Fitosanitaria en el Estado de Nayarit

## Informe de Acciones Operativas 2016

Recurso autorizado **\$ 4,479,586.00**



Avance de **2016**  
Acciones Operativas

**Gusano de la mazorca (GM)**  
*(Helicoverpa armigera)* \$ 635,875.00

**Complejo de escarabajos ambrosiales (CEA)**  
Escarabajo barrenador polífago y  
Escarabajo ambrosia del laurel rojo \$ 631,516.05.00

**Quemadura de la hoja (QH)**  
*(Xylella fastidiosa)* \$ 403,680.00

**Plagas reglamentadas del plátano (PRPL)** \$ 424,425.00

**Plagas reglamentadas de los cítricos (PRC)** \$ 428,378.00

**Pudrición del cogollo (PC)**  
*(Phytophthora palmivora)* \$ 167,537.00

**Fusariosis de la piña (FP)**  
*(Fusarium guttiforme)* \$ 94,021.00

**Picudo rojo de las palmas (PRP)**  
*(Rhynchophorus ferrugineus)* \$ 504,452.00

**Palomilla del tomate (PT)**  
*(Tuta absoluta)* \$ 518,202.00

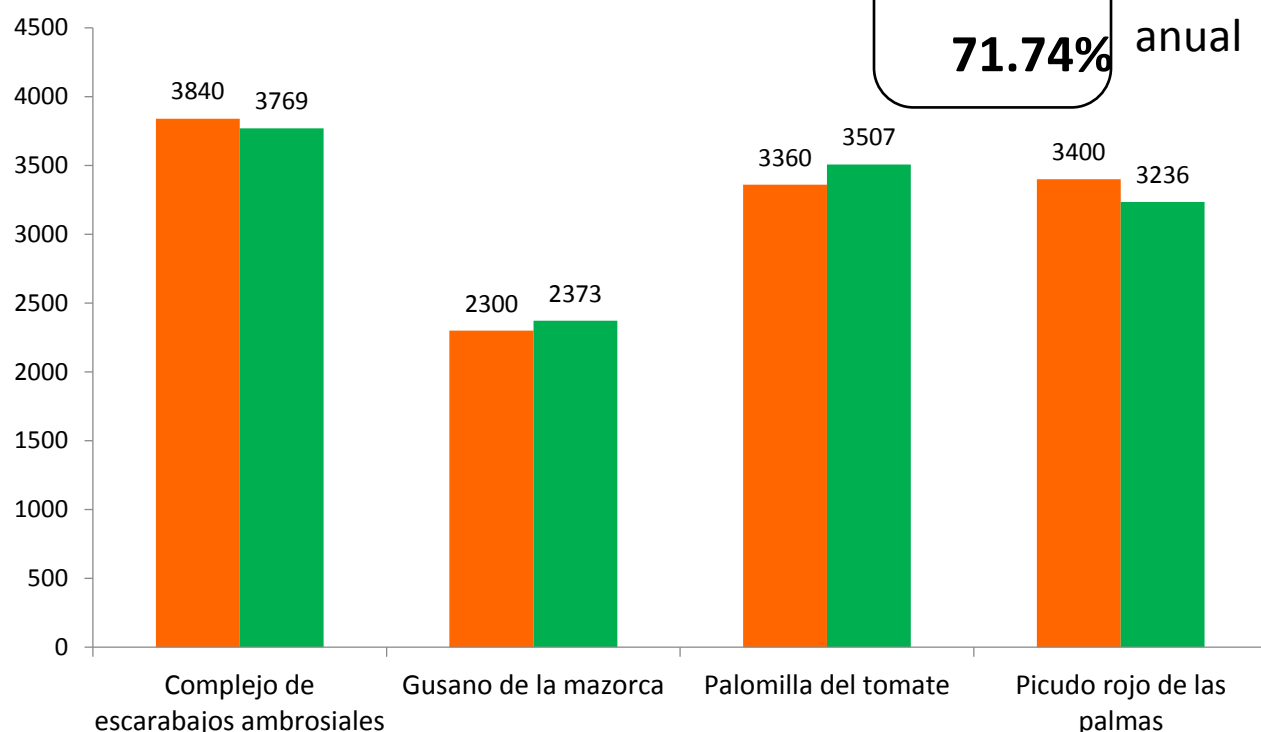
Fondo de contingencia,  
Vigilancia pasiva (VP) y gasto  
administrativo **\$ 671,499.95**

Al mes de septiembre se cumplió el siguiente avance de acciones operativas del Programa de Vigilancia Epidemiológica Fitosanitaria

**Ruta de trampeo (revisiones)**

Meta anual	Programado al mes	Realizado al mes
17,960	12,900	12,885

**71.74%** de la meta anual



### Informe de Acciones Operativas

### Programa de Vigilancia Epidemiológica Fitosanitaria en el Estado de Nayarit



#### Rutas de vigilancia (revisiones)

Meta anual	Programado al mes	Realizado al mes
5,000	3,670	3,678

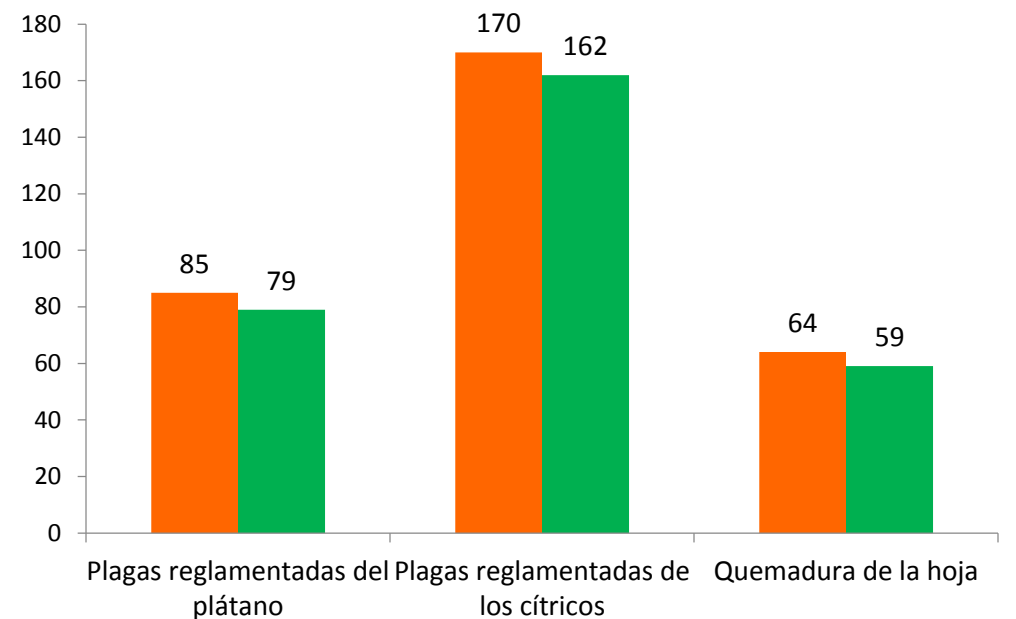
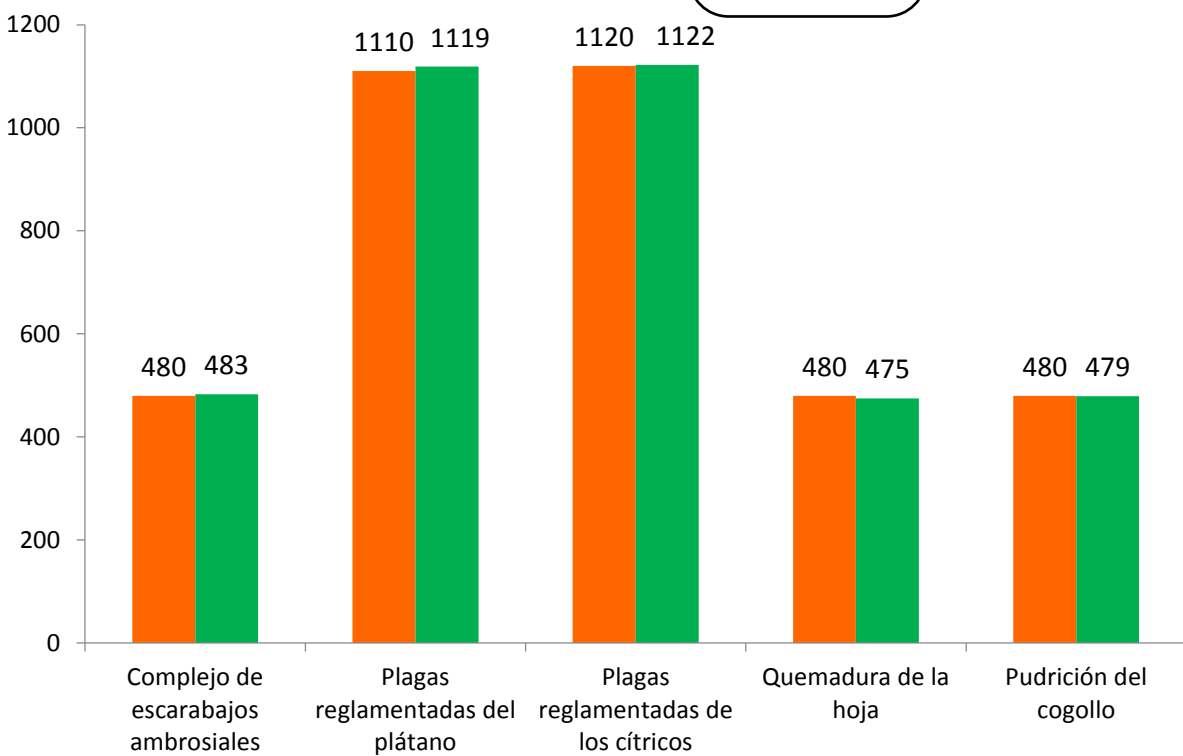
**73.56%** de la meta anual



#### Parcela centinela (revisiones)

Meta anual	Programado al mes	Realizado al mes
418	319	300

**71.77%** de la meta anual



#### Área de exploración (Ha)

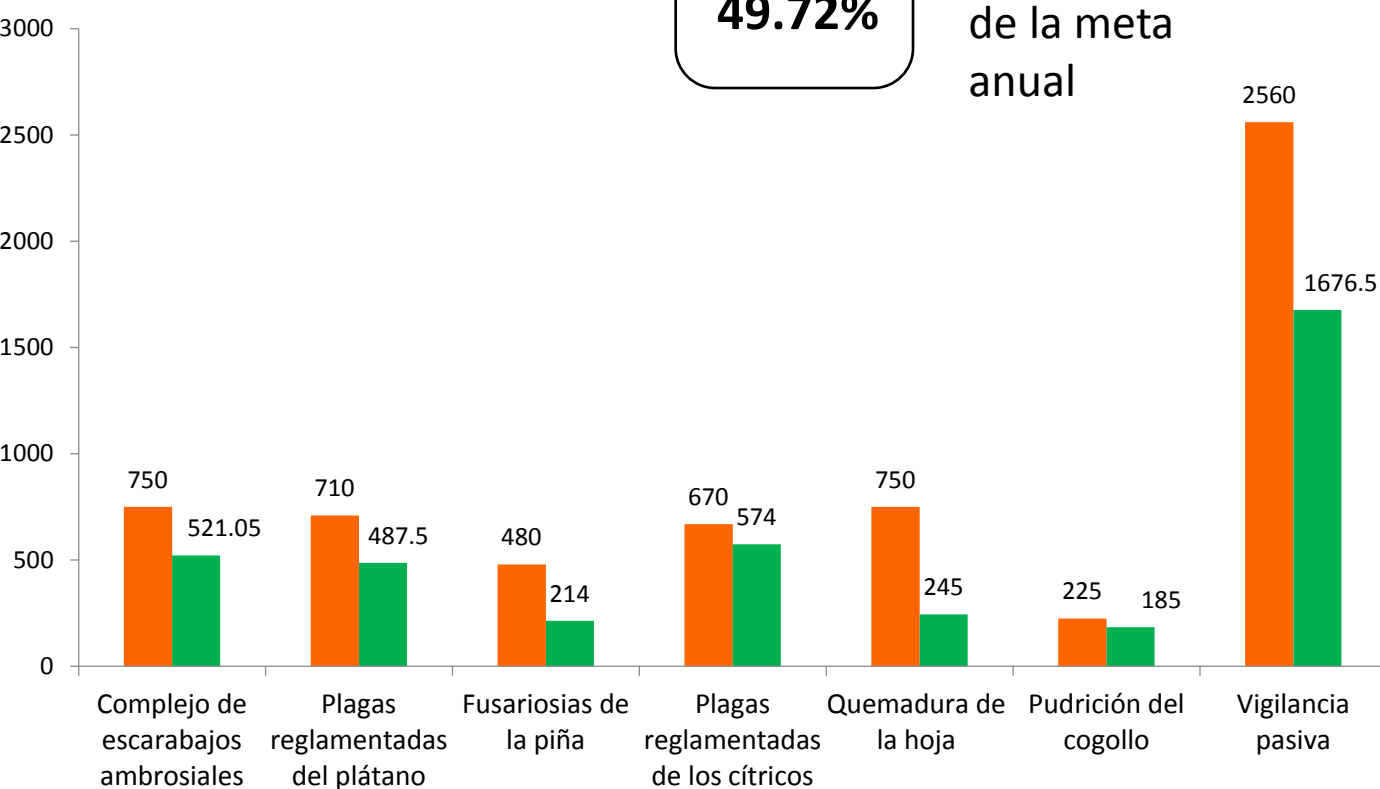
Meta anual	Programado al mes	Realizado al mes
7,850	6,145	3,903.05

**49.72%** de la meta anual

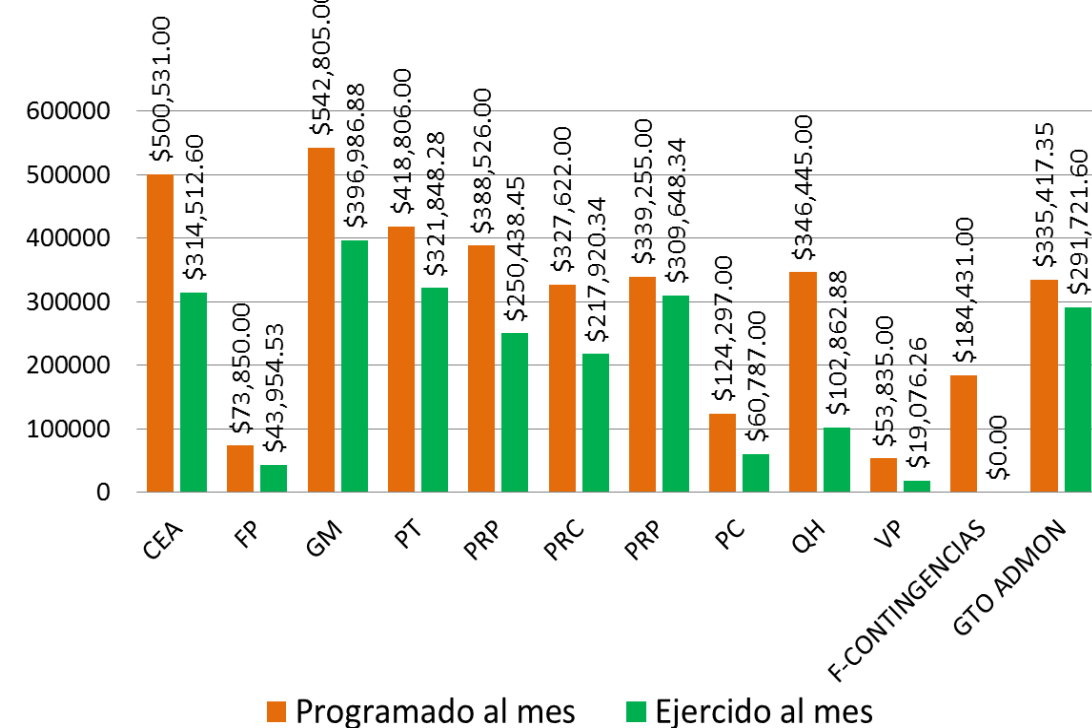
#### Recurso ejercido al mes de septiembre (SICAFI)

Programado anual	Programado al mes	Ejercido al mes
4,479,586.00	3,635,820.35	2,329,757.16

**52.00%** de la meta anual



#### Recurso ejercido al mes de septiembre (SICAFI)



Durante el noveno mes del año se ha logrado un avance en las acciones operativas del Programa de Vigilancia Epidemiológica Fitosanitaria

- 71.74%** en Rutas de trampeo
- 73.56%** en Rutas de vigilancia
- 71.77%** en Parcelas centinelas
- 49.72%** en Área de exploración

