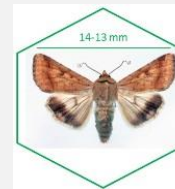
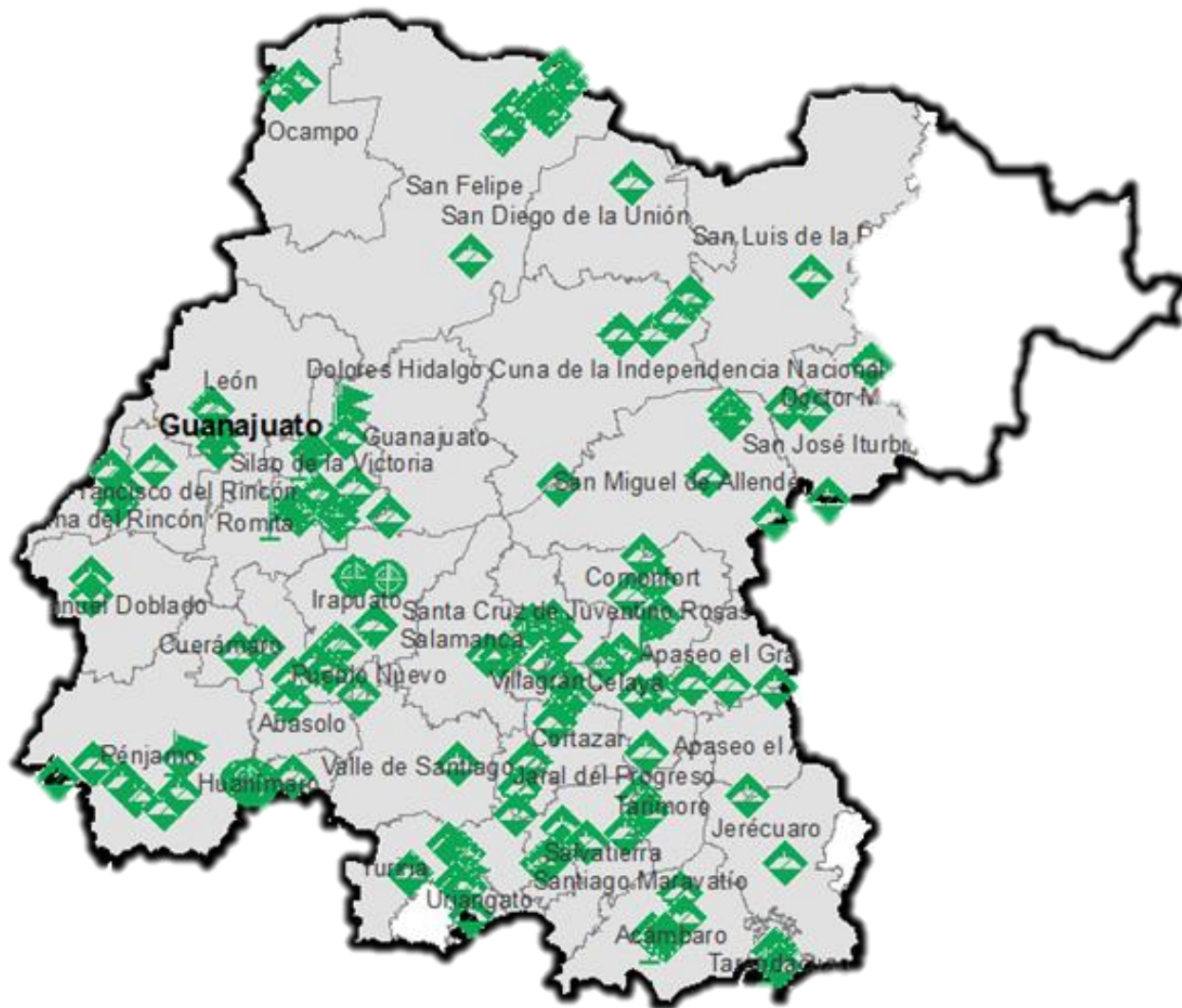


Programa de Vigilancia Epidemiológica Fitosanitaria en el estado de Guanajuato

Recurso autorizado PVEF **\$ 4,191,498.00**



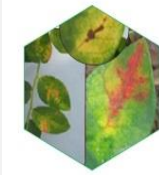
Gusano de la mazorca
(*Helicoverpa armigera*)

\$ 584,290.00

Complejo de escarabajos ambrosiales

Escarabajo barrenador polífago y
Escarabajo ambrosia del laurel rojo

\$ 400,206.00



Quemadura de la hoja
(*Xylella fastidiosa*)

\$ 557,793.00

Carbón parcial del trigo

(*Tilletia indica*)

\$ 628,070.00



Roya negra del tallo de trigo

(*Puccinia graminis* f. sp.

tritici raza Ug99)

\$ 276,450.00



Palomilla del tomate

(*Tuta absoluta*)

\$ 638,023.00



Avance de Acciones Operativas 2016

Durante el mes de septiembre se cumplió el siguiente avance de acciones operativas del Programa de Vigilancia Epidemiológica Fitosanitaria

Fondo de contingencia,
vigilancia pasiva y gasto
administrativo

\$ 1,106,666.00



Rutas de trapeo (revisiones)

Meta anual	Programado al mes	Realizado al mes
9,900	7,480	5,429

54.84%

de la meta anual

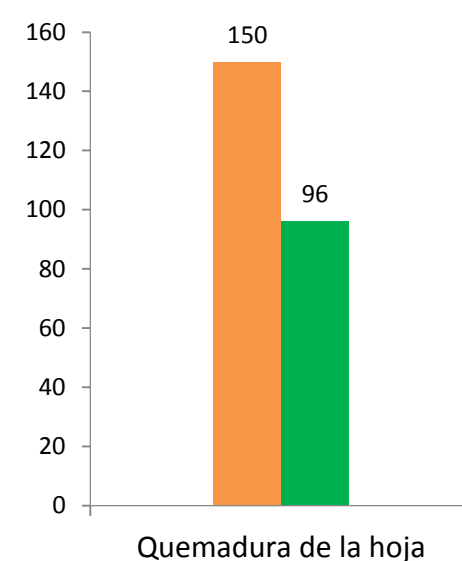
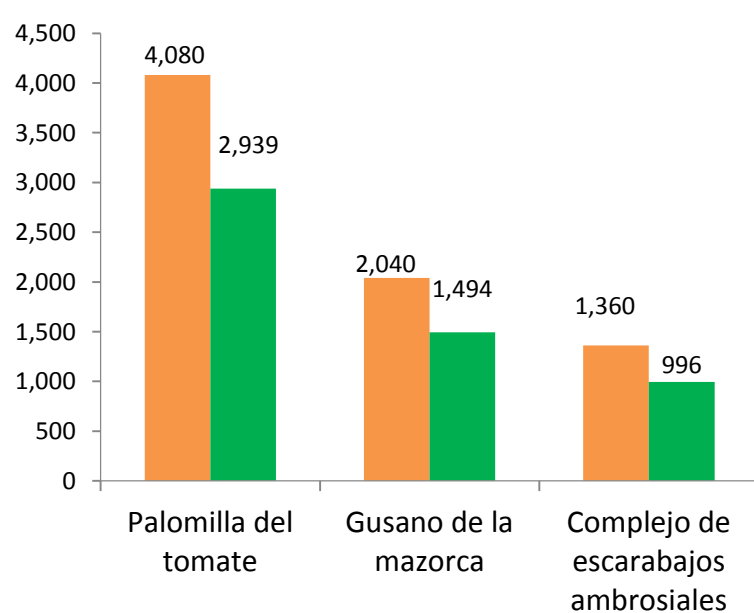


Parcelas centinela (revisiones)

Meta anual	Programado al mes	Realizado al mes
190	150	96

50.53%

de la meta anual



Informe de Acciones Operativas

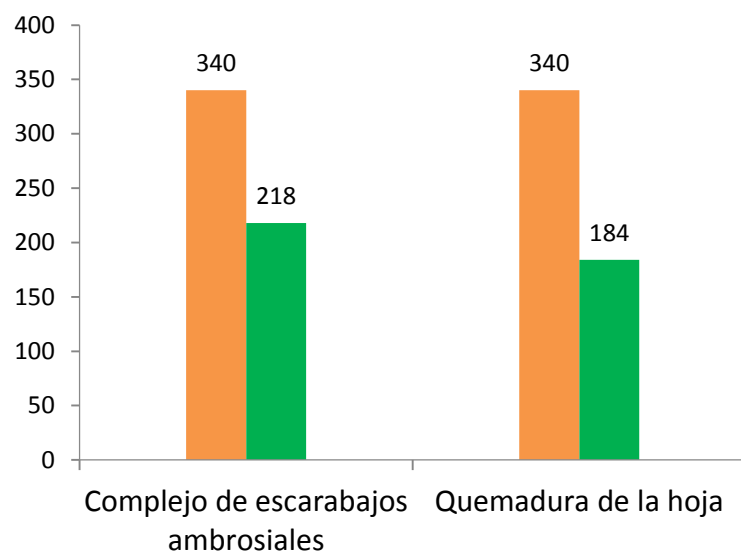
Programa de Vigilancia Epidemiológica Fitosanitaria en el estado de Guanajuato



Rutas de vigilancia (revisiones)

Meta anual	Programado al mes	Realizado al mes
860	680	402

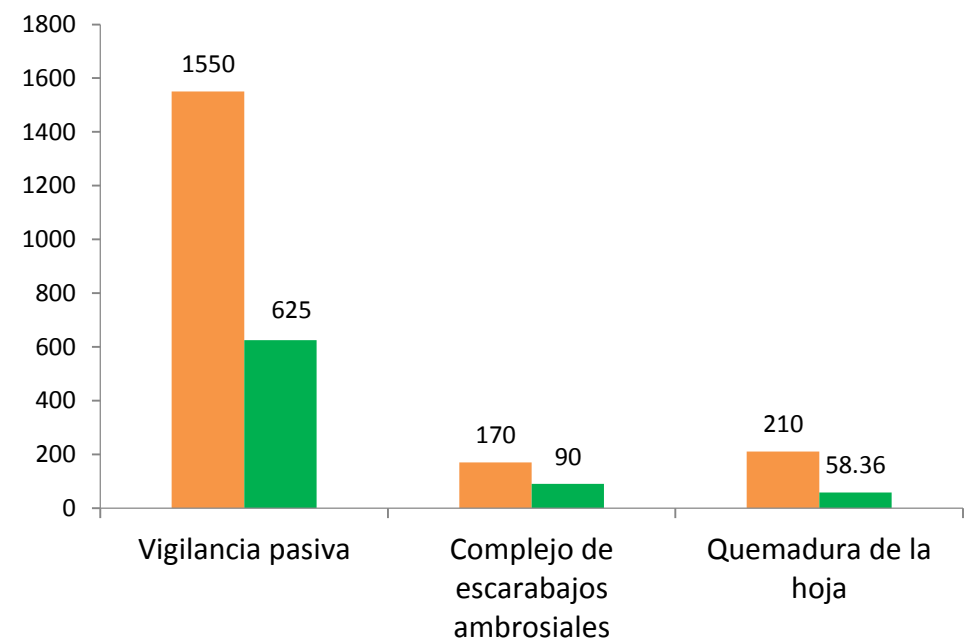
46.74% de la meta anual



Exploración (ha)

Meta anual	Programado al mes	Realizado al mes
2120	1,930	773

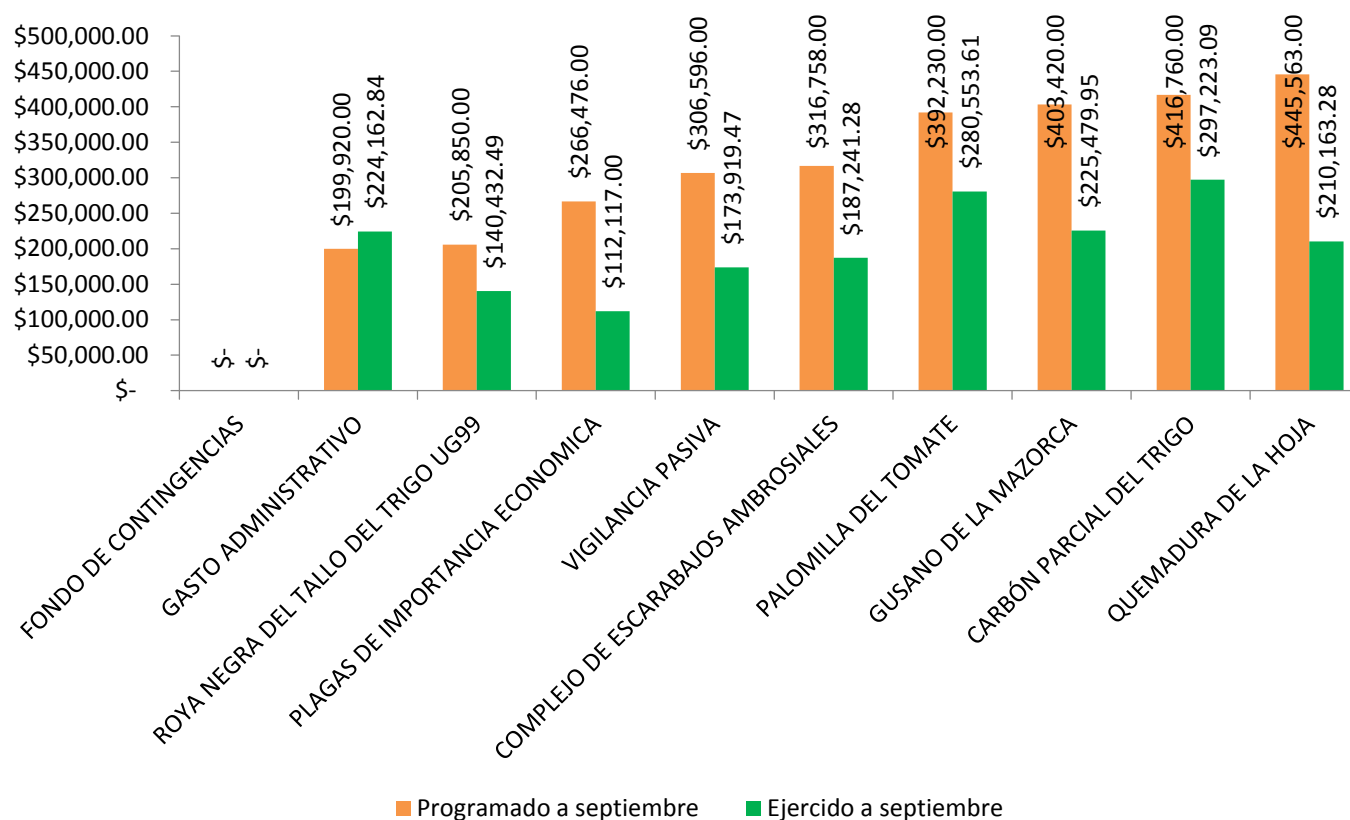
36.46% de la meta anual



Recurso ejercido a agosto (SICAFI)

Programado anual	Programado al mes	Ejercido al mes
4,191,498.00	2,953,573.00	1,851,293.01

44.16% de la meta anual



Durante el noveno mes del año se ha logrado un avance en las acciones operativas del Programa de Vigilancia Epidemiológica Fitosanitaria



- 54.84 %** Rutas de trampeo
- 46.74 %** Rutas de vigilancia
- 36.46 %** Exploración
- 50.53 %** Parcelas centinela