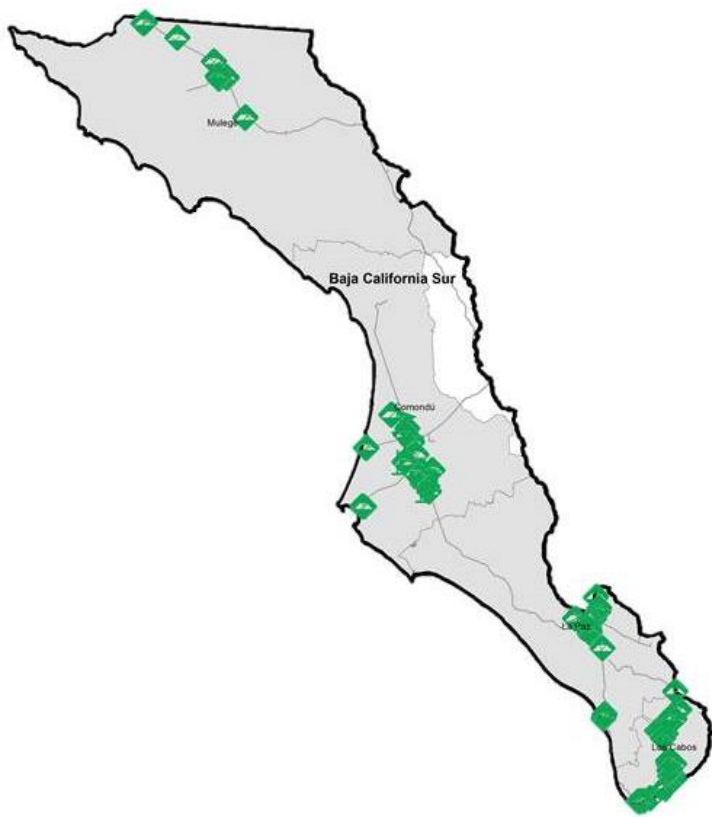


Programa de Vigilancia Epidemiológica Fitosanitaria en el estado de Baja California Sur

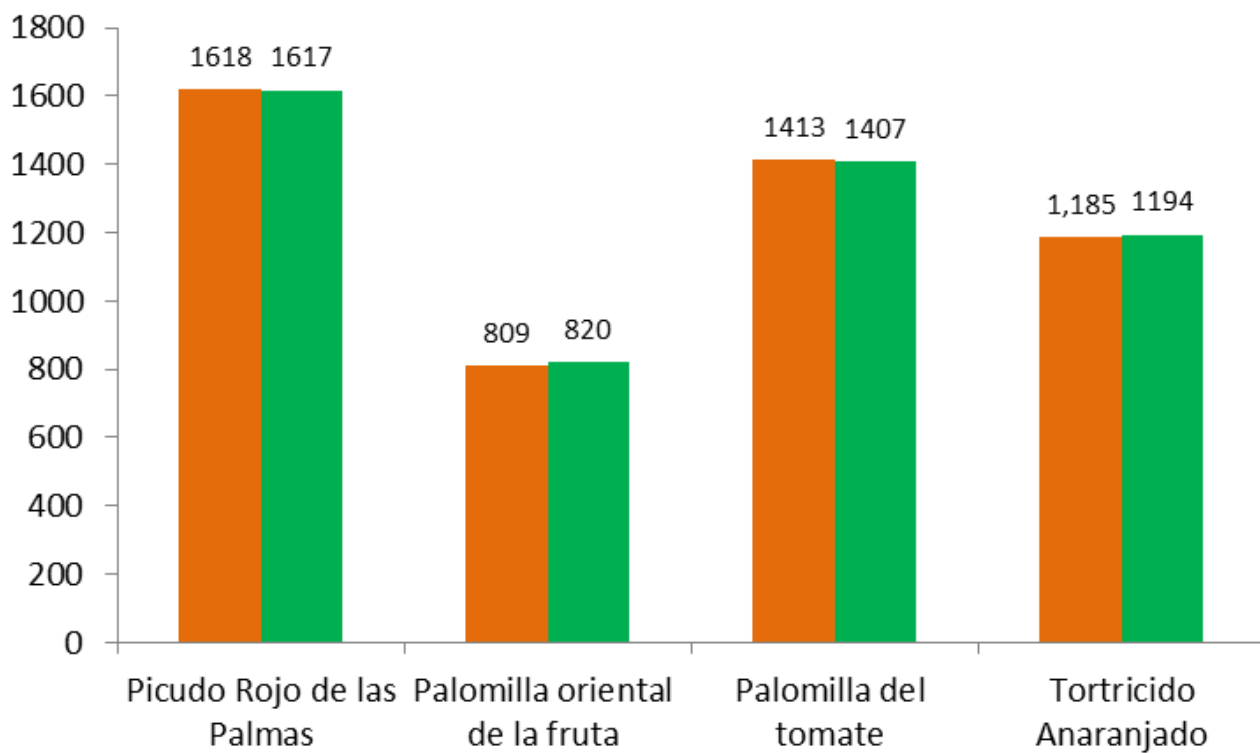
Informe de Acciones Operativas 2016



Avance de Acciones Operativas 2016

Durante el mes de septiembre se cumplió el siguiente avance de acciones operativas del Programa de Vigilancia Epidemiológica Fitosanitaria

Ruta de trampeo		
Meta anual	Programado al mes	Realizado al mes
6,905	5,025	5,038
		72.96% de la meta anual



Recurso autorizado **\$ 2,422,052.00**



Clorosis variegada de los cítricos
(*Xylella fastidiosa* subsp. *pauca*)
\$ 933,176.00



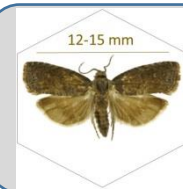
Picudo rojo de las palmas
(*Rhynchophorus ferrugineus*)
\$ 789,755.00



Palomilla del tomate
(*Tuta absoluta*)
\$ 501,763.00



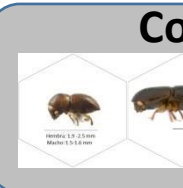
Tortricido anaranjado
(*Argyrotaenia franciscana*)
\$ 20,480.00



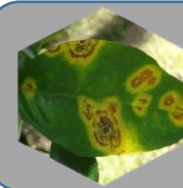
Palomilla oriental de la fruta
(*Grapholita molesta*)
\$ 11,130.00



Roya negra del tallo del trigo UG99
(*Puccinia graminis* f. sp. *tritici* raza Ug99)
\$ 10,000.00



Complejos de escarabajos ambrosiales
Barrenador Polífago y
Ambrosia del Laurel Rojo
\$ 10,000.00



Leprosis de los cítricos
(*Citrus leprosis virus*)



Mancha negra de los cítricos
(*Guignardia citricarpa*)



Cancro de los cítricos
(*Xanthomonas citri*)

Fondo de contingencia,
Vigilancia pasiva y gasto
administrativo

\$ 155,748.00

Informe de Acciones Operativas

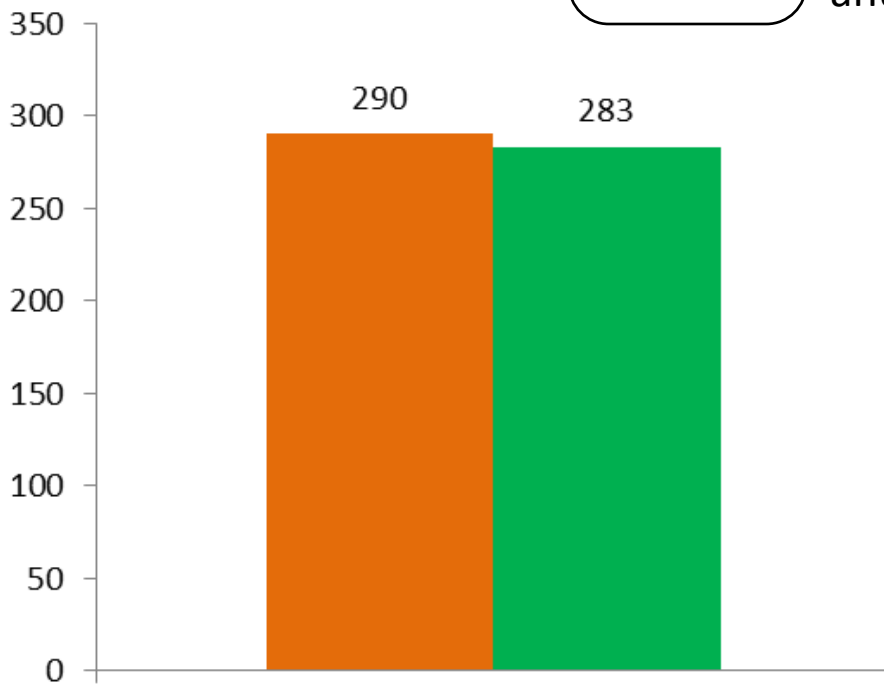
Programa de Vigilancia Epidemiológica Fitosanitaria en el estado de Baja California Sur



Rutas de Vigilancia

Meta anual	Programado al mes	Realizado al mes
396	290	283

71.46% de la meta anual



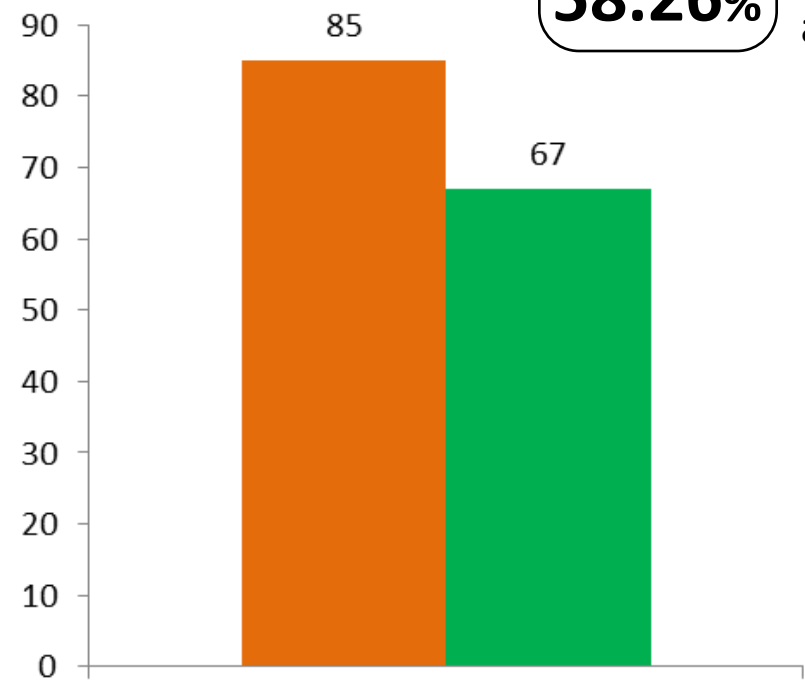
Plagas Reglamentadas de los Citricos



Parcela Centinela

Meta anual	Programado al mes	Realizado al mes
115	85	67

58.26% de la meta anual



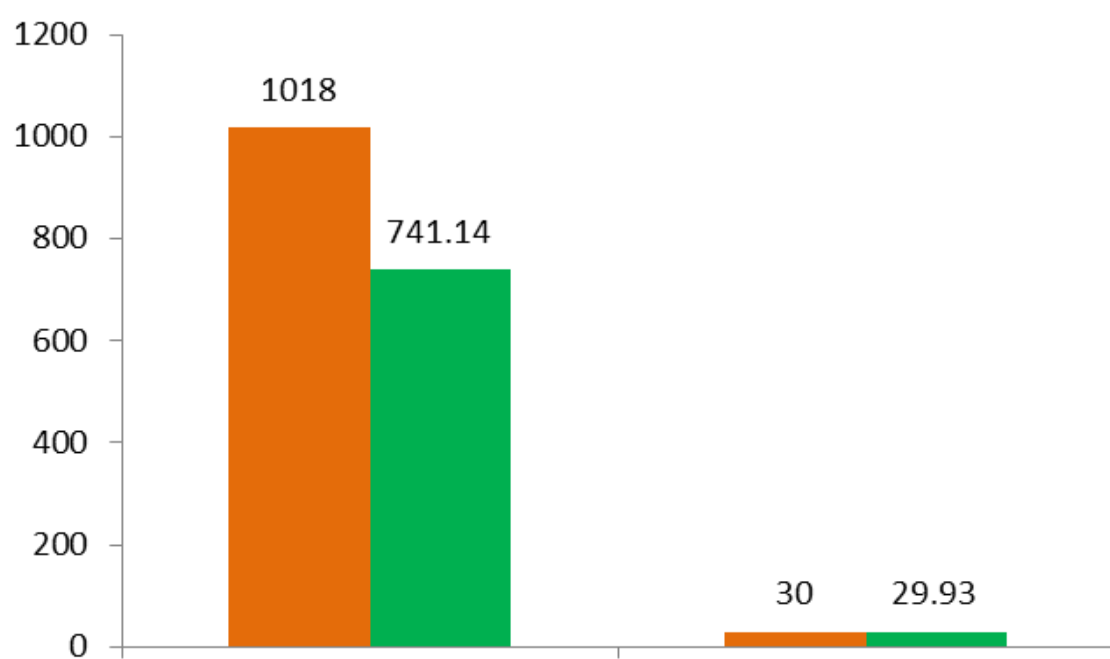
Plagas Reglamentadas de los Citricos



Área de Exploración

Meta anual	Programado al mes	Realizado al mes
1,404	1048	771.07

54.92% de la meta anual

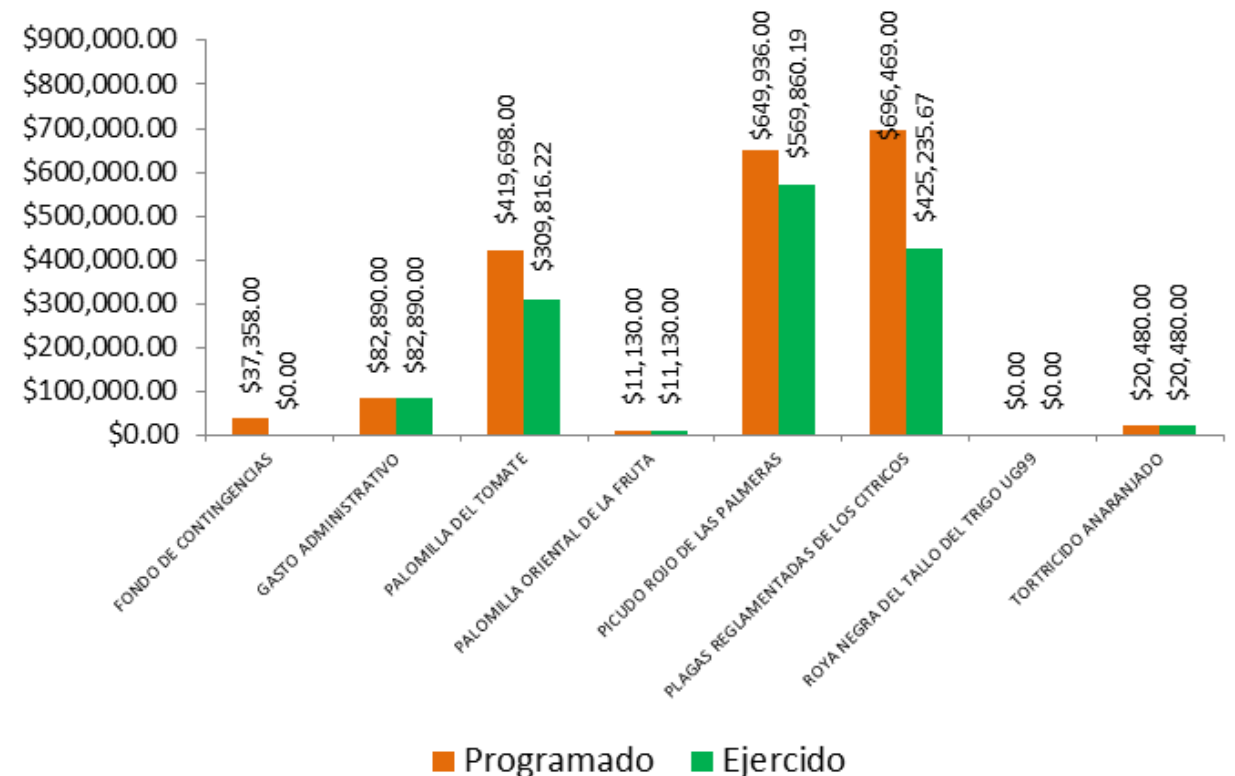


Plagas Reglamentadas de los Citricos

Vigilancia Pasiva

30 29.93

FINANCIERO AL MES



Durante el noveno mes del año se ha logrado un avance en las acciones operativas del Programa de Vigilancia Epidemiológica Fitosanitaria



72.96% en Rutas de trampeo
71.46% en Rutas de vigilancia
58.26% en Parcelas centinelas
54.92% en Área de exploración