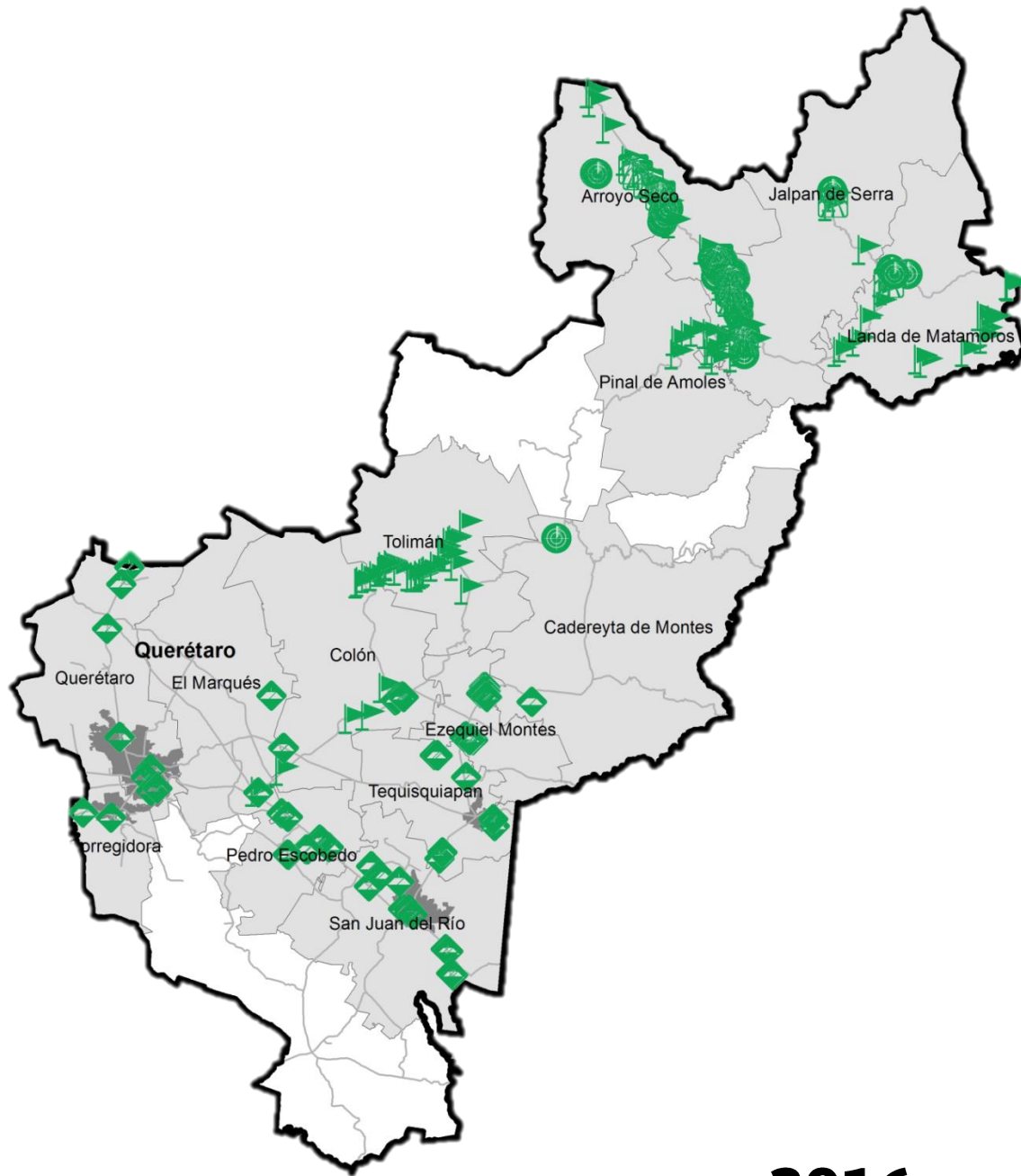


Programa de Vigilancia Epidemiológica Fitosanitaria en el estado de Querétaro

Informe de Acciones Operativas 2016



Recurso autorizado VEF **\$ 1,890,026.00**

Plagas reglamentadas de los cítricos (PRC)



(*Xylella fastidiosa* subsp. *Pauca*,
Xanthomonas citri, *Guignardia citricarpa*)

\$ 364,467.00

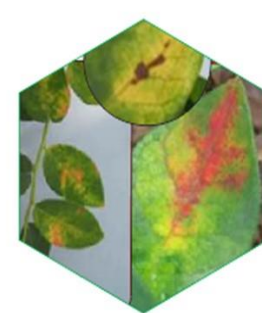
Complejo de escarabajos ambrosiales (CEA)

Escarabajo barrenador polífago
Escarabajo ambrosia del laurel rojo



\$ 556,429.00

Quemadura de la hoja (QH) (*Xylella fastidiosa*)



\$ 132,200.00

Avance de Acciones Operativas

2016

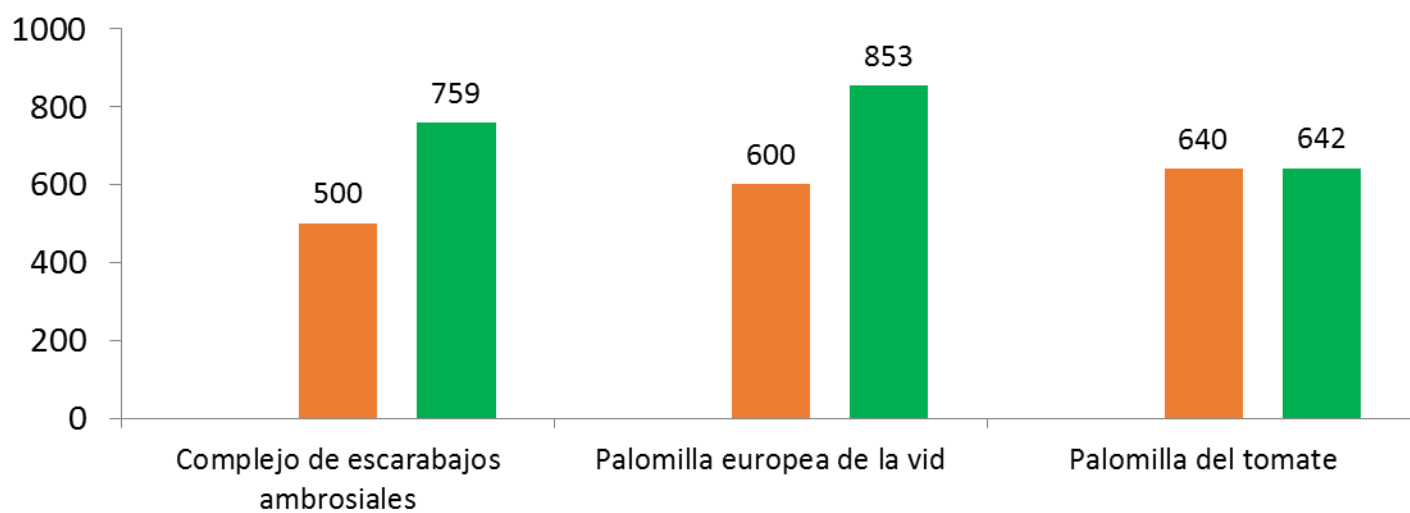
Al mes de agosto se cumplió el siguiente avance de acciones operativas del Programa de Vigilancia Epidemiológica Fitosanitaria



Rutas de trampeo (revisiones)

Meta anual	Programado al mes	Realizado al mes
2,642	1,740	2,254

85.31% de la meta anual

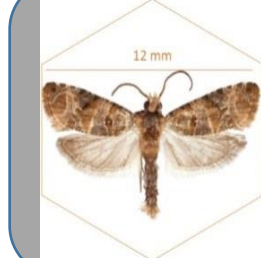


Palomilla del tomate (PT)

(*Tuta absoluta*)



\$ 159,879.00



Palomilla europea de la vid (PEV)

(*Lobesia botrana*)

\$ 219,414.00

Fondo de contingencia,
Vigilancia pasiva y gasto
administrativo

\$ 309,776.00

Informe de Acciones Operativas

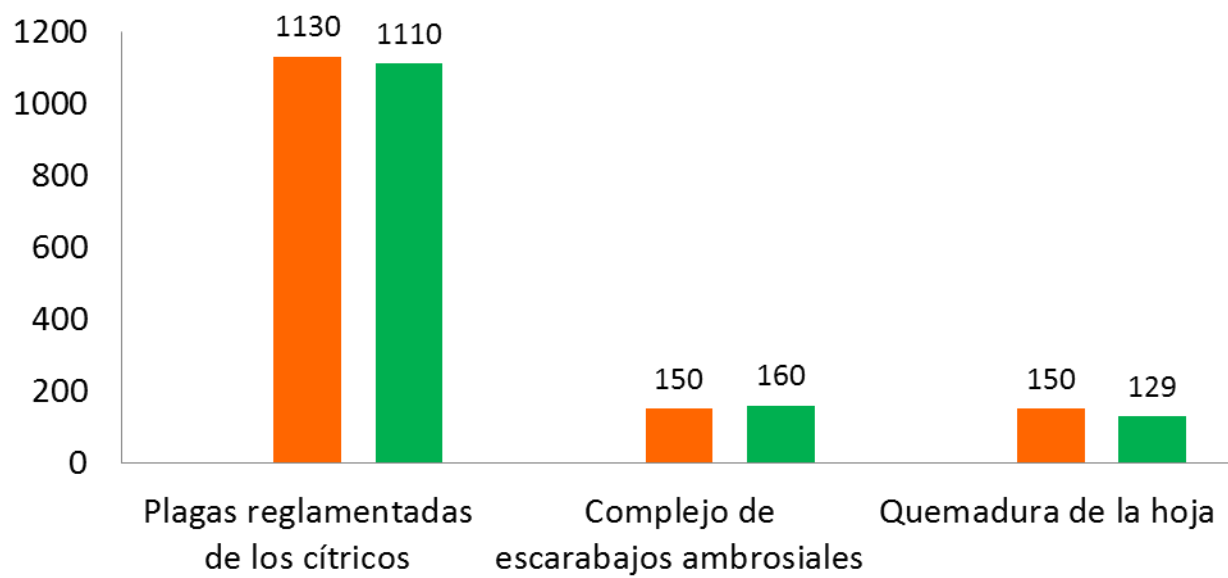
Programa de Vigilancia Epidemiológica Fitosanitaria en el estado de Querétaro



Rutas de vigilancia (revisiones)

Meta anual	Programado al mes	Realizado al mes
2,440	1,430	1,399

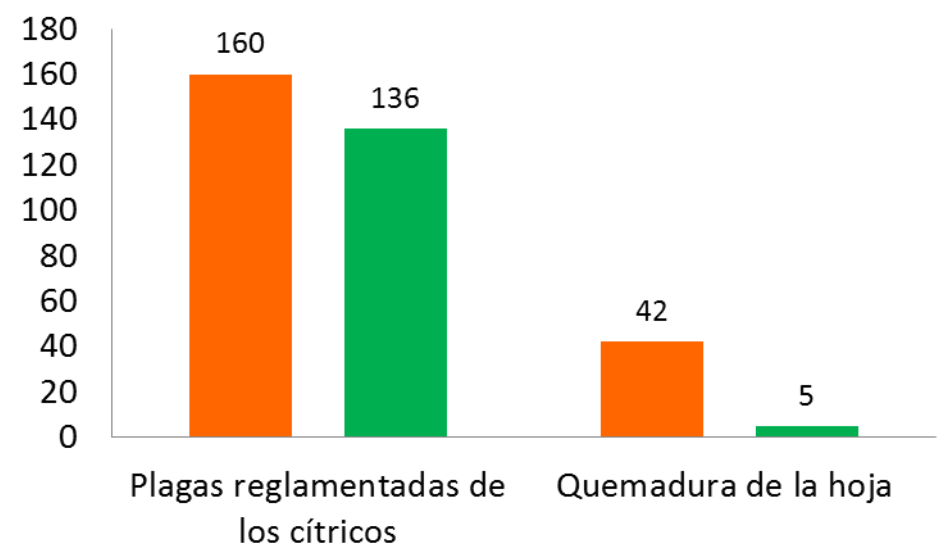
57.33% de la meta anual



Parcelas centinela (revisiones)

Meta anual	Programado al mes	Realizado al mes
303	202	141

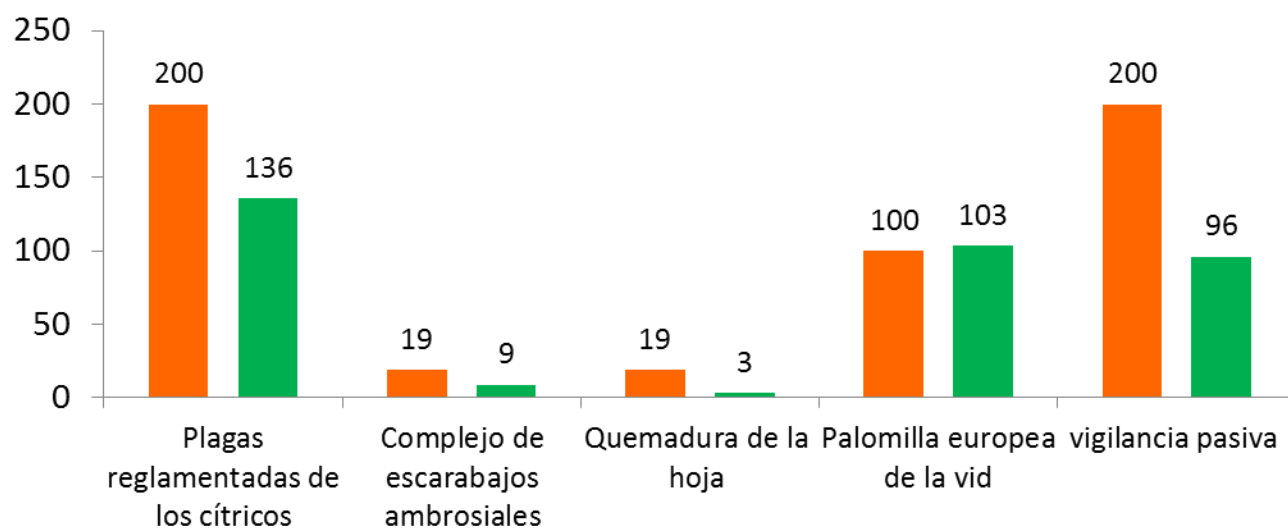
46.53% de la meta anual



Áreas de exploración (ha)

Meta anual	Programado al mes	Realizado al mes
820	538	347.11

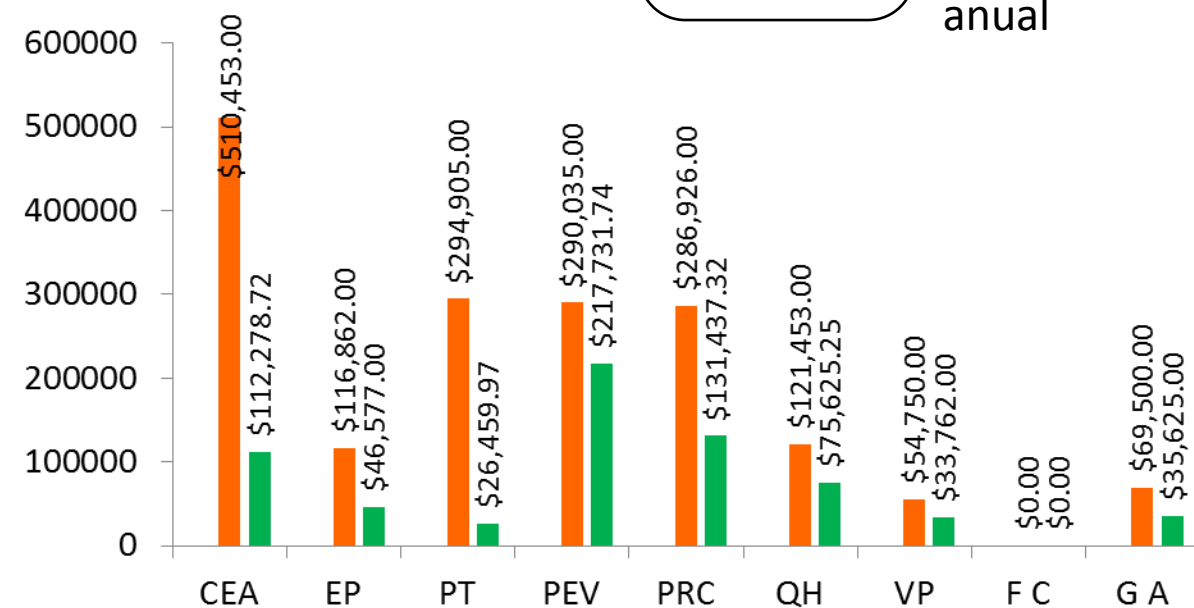
42.33% de la meta anual



Recurso SICAFI

Programado anual	Programado al mes	Ejercido al mes
1,890,026.00	1,744,884.00	679,497.00

35.95% de la meta anual



Al octavo mes del año se ha logrado un avance en las acciones operativas del Programa de Vigilancia Epidemiológica Fitosanitaria

85.31 % en Rutas de trampeo

57.33 % en Rutas de vigilancia

46.53 % en Parcelas centinelas

42.33 % en Área de exploración

