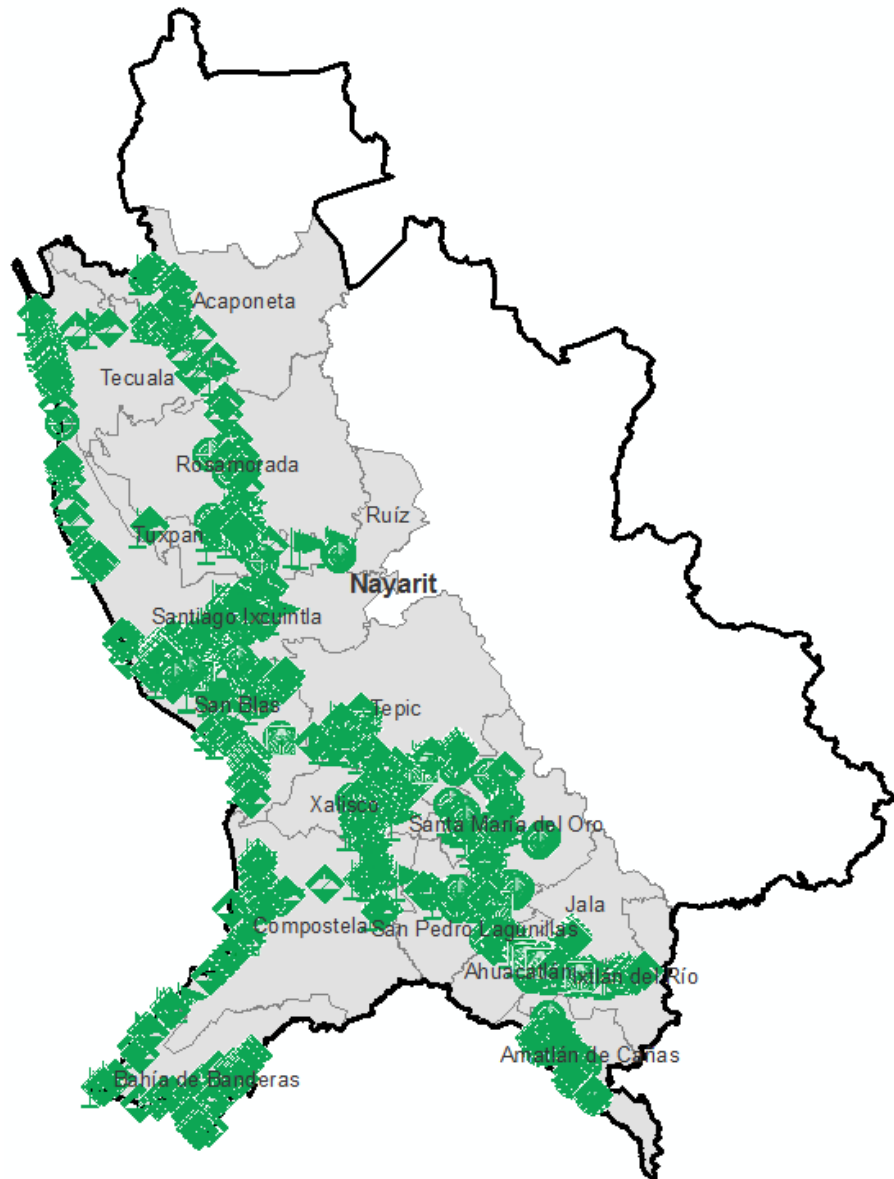


Programa de Vigilancia Epidemiológica Fitosanitaria en el Estado de Nayarit

Informe de Acciones Operativas 2016

Recurso autorizado **\$ 4,479,586.00**



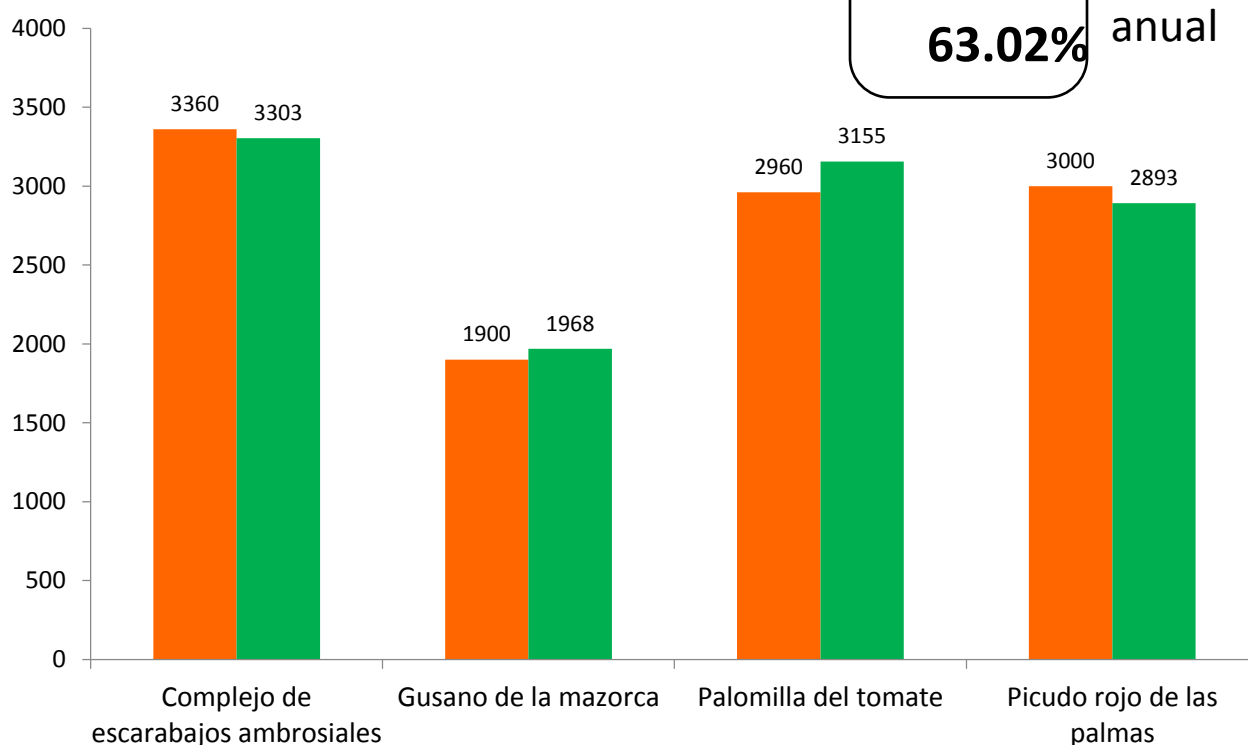
Avance de **2016**
Acciones Operativas

Al mes de agosto se cumplió el siguiente avance de acciones operativas del Programa de Vigilancia Epidemiológica Fitosanitaria

Ruta de trampeo (revisiones)

Meta anual	Programado al mes	Realizado al mes
17,960	11,220	11,319

63.02% de la meta anual



Gusano de la mazorca (GM)
(*Helicoverpa armigera*) \$ 635,875.00

Complejo de escarabajos ambrosiales (CEA)
Escarabajo barrenador polífago y
Escarabajo ambrosia del laurel rojo \$ 631,516.05.00

Quemadura de la hoja (QH)
(*Xylella fastidiosa*) \$ 403,680.00

Plagas reglamentadas del plátano (PRPL) \$ 424,425.00

Plagas reglamentadas de los cítricos (PRC) \$ 428,378.00

Pudrición del cogollo (PC)
(*Phytophthora palmivora*) \$ 167,537.00

Fusariosis de la piña (FP)
(*Fusarium guttiforme*) \$ 94,021.00

Picudo rojo de las palmas (PRP)
(*Rhynchophorus ferrugineus*) \$ 504,452.00

Palomilla del tomate (PT)
(*Tuta absoluta*) \$ 518,202.00

Fondo de contingencia, Vigilancia pasiva (VP) y gasto administrativo **\$ 671,499.95**

Informe de Acciones Operativas

Programa de Vigilancia Epidemiológica Fitosanitaria en el Estado de Nayarit



Rutas de vigilancia (revisiones)

Meta anual	Programado al mes	Realizado al mes
5,000	3,210	3,254

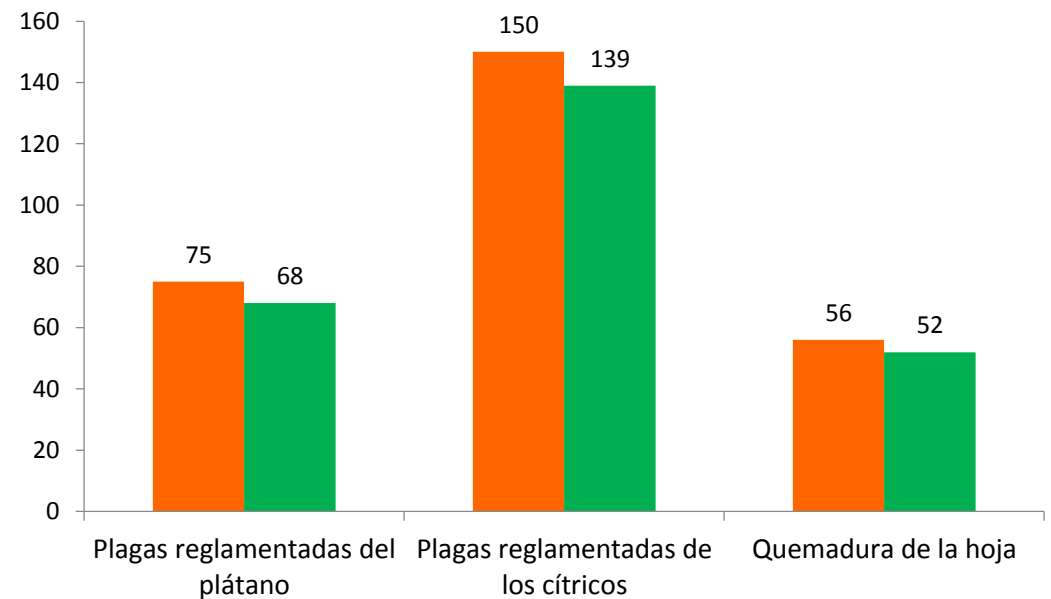
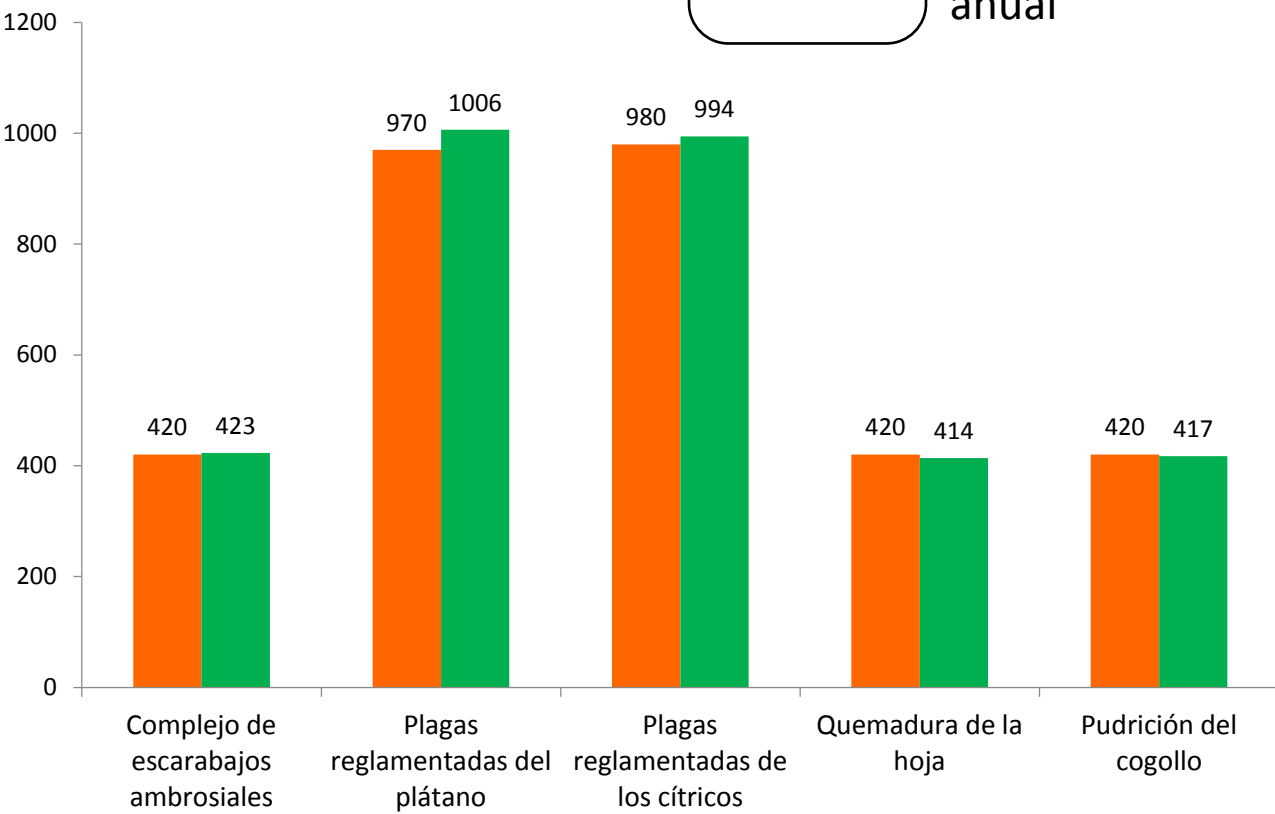
65.08% de la meta anual



Parcela centinela (revisiones)

Meta anual	Programado al mes	Realizado al mes
418	281	259

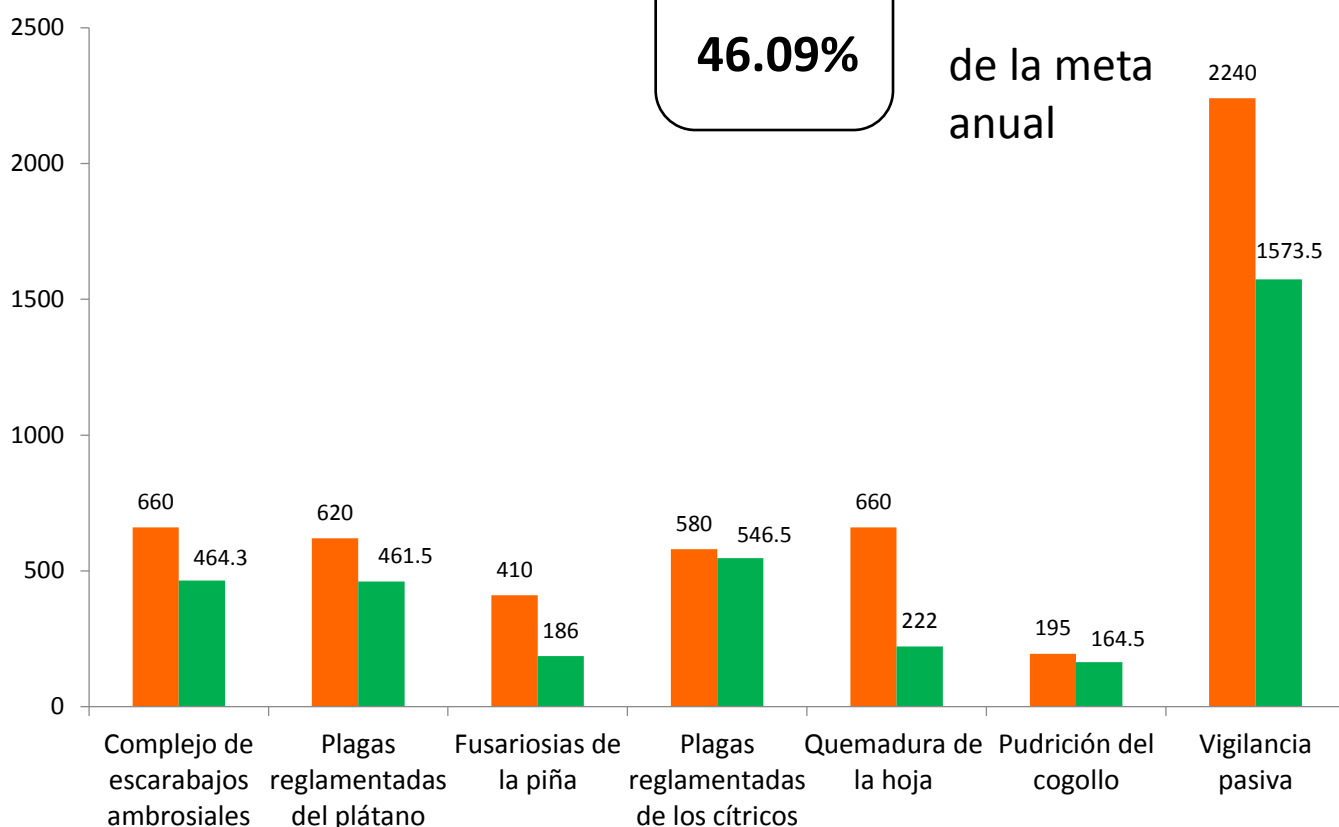
61.96% de la meta anual



Área de exploración (Ha)

Meta anual	Programado al mes	Realizado al mes
7,850	5,365	3,618.30

46.09% de la meta anual

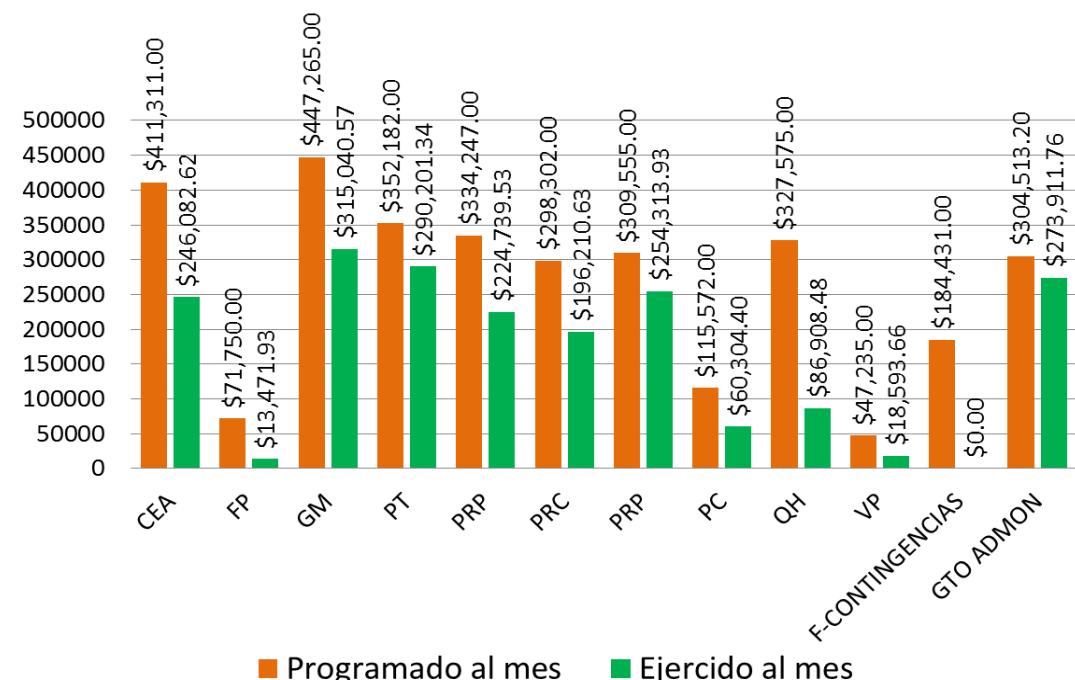


Recurso ejercido al mes de agosto (SICAFI)

Programado anual	Programado al mes	Ejercido al mes
4,479,586.00	3,203,938.20	1,979,778.85

44.19% de la meta anual

Recurso ejercido al mes de agosto (SICAFI)



Durante el octavo mes del año se ha logrado un avance en las acciones operativas del Programa de Vigilancia Epidemiológica Fitosanitaria



63.02 % en Rutas de trampeo

65.08 % en Rutas de vigilancia

61.96 % en Parcelas centinelas

46.09% en Área de exploración