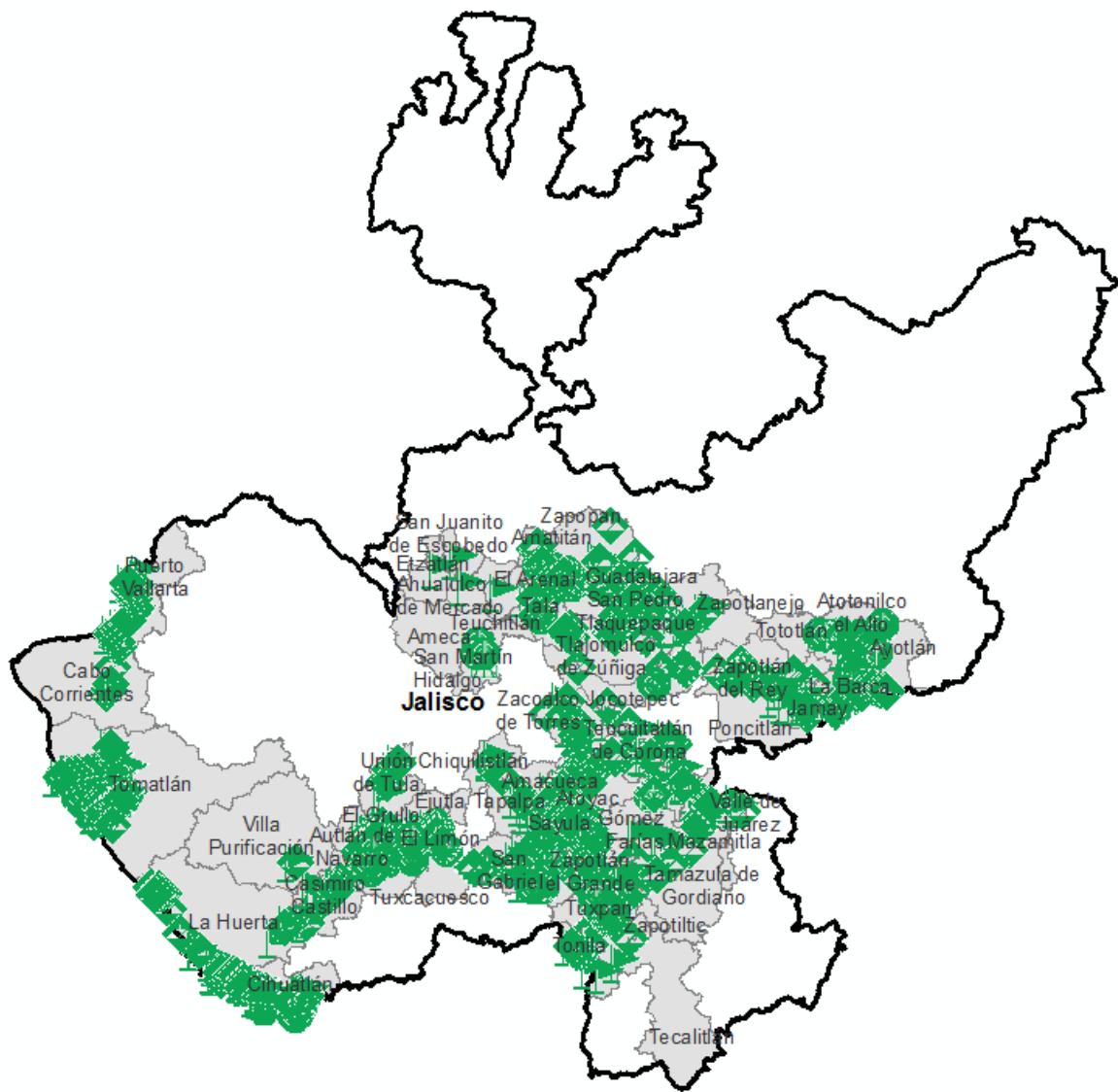


Programa de Vigilancia Epidemiológica Fitosanitaria en el Estado de Jalisco

Informe de Acciones Operativas 2016

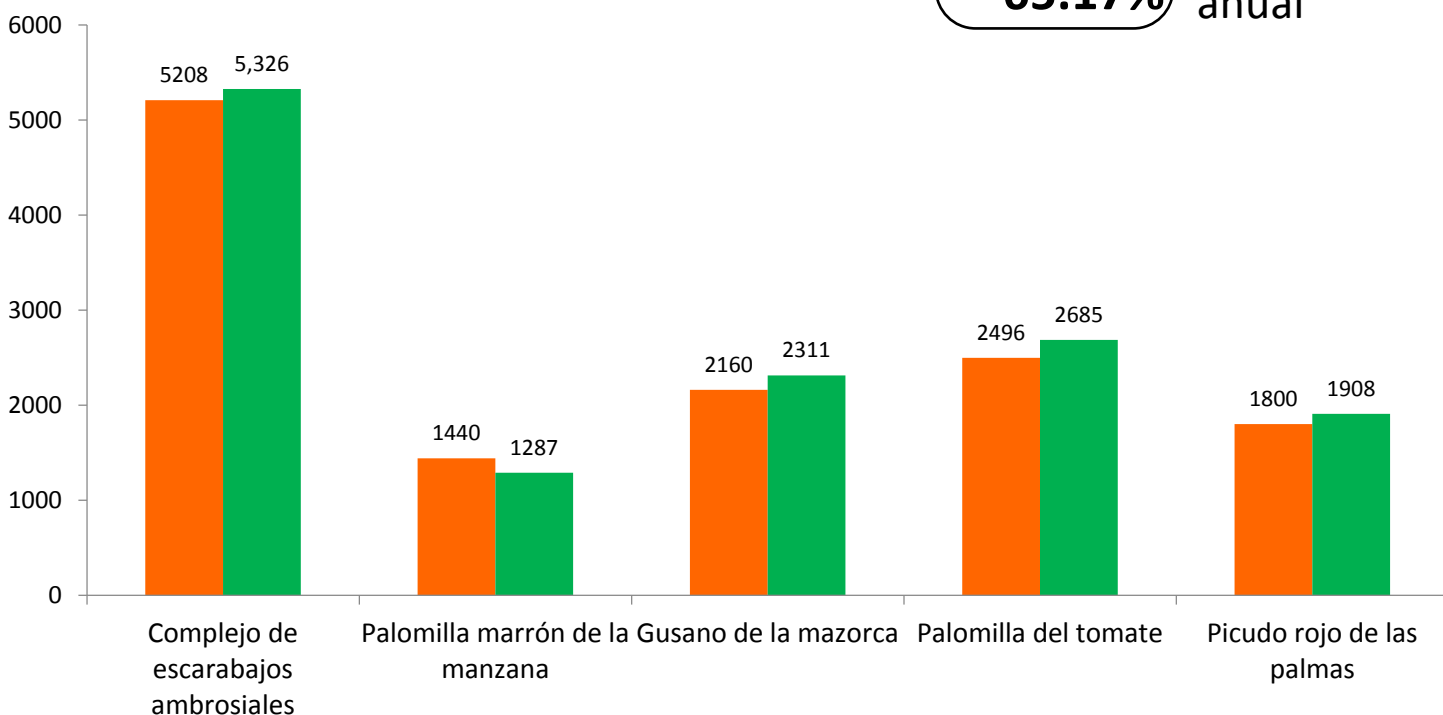


Avance de **2016**
Acciones Operativas

Al mes de agosto se cumplió el siguiente avance de acciones operativas del Programa de Vigilancia Epidemiológica Fitosanitaria

Rutas de trampeo (revisiones)		
Meta anual	Programado al mes	Realizado al mes
20,584	13,104	13,517
		65.17%

de la meta anual



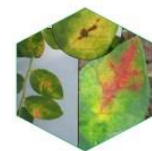
Recurso autorizado **\$ 6,452,328.00**



Gusano de la mazorca (GM)
(*Helicoverpa armigera*) \$ 335,512.00

Complejo de escarabajos ambrosiales (CEA)

Barrenador Polífago y Ambrosia del Laurel Rojo \$ 830,462.00



Quemadura de la hoja (QH)
(*Xylella fastidiosa*) \$ 312,010.00

Plagas reglamentadas del plátano (PRPL) \$ 1,127,752.00



Plagas reglamentadas de los cítricos (PRC)
\$ 660,532.00



Pudrición del cogollo (PC)
(*Phytophthora palmivora*)

\$ 312,010.00



Roya negra del tallo del trigo (RNT)
(*Puccinia graminis* f.sp. *tritici* raza Ug99) \$ 249,830.00

Carbón parcial del trigo (CPT)
(*Tilletia indica*) \$ 361,450.00



Picudo rojo de las palmas (PRP)
(*Rhynchophorus ferrugineus*) \$ 347,112.00

Palomilla del tomate (PT)
(*Tuta absoluta*) \$ 395,180.00



Palomilla marrón de la manzana (PMM)
(*Epiphyas postvittana*) \$ 258,012.00

Fusariosis de la piña (FP)
(*Fusarium guttiforme*)

\$ 276,868.00



Fondo de contingencia,
Vigilancia pasiva y gasto
administrativo

\$ 985,598.00

Informe de Acciones Operativas

Programa de Vigilancia Epidemiológica Fitosanitaria en el Estado de Jalisco



Rutas de vigilancia (revisiones)

Meta anual	Programado al mes	Realizado al mes
8,050	5,250	5,639

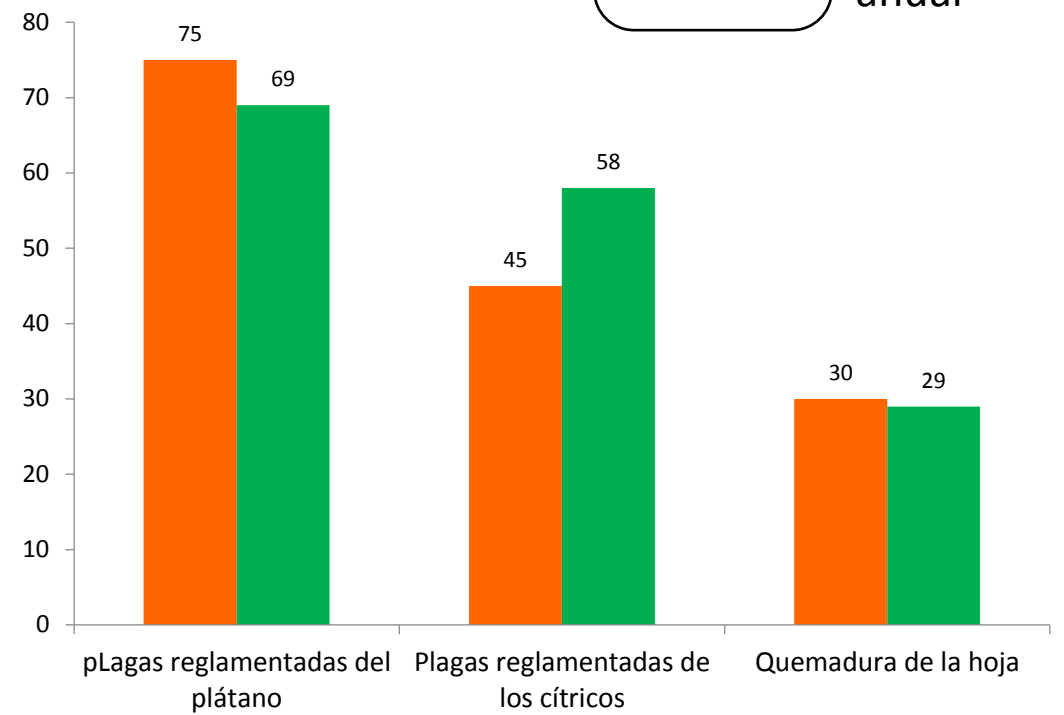
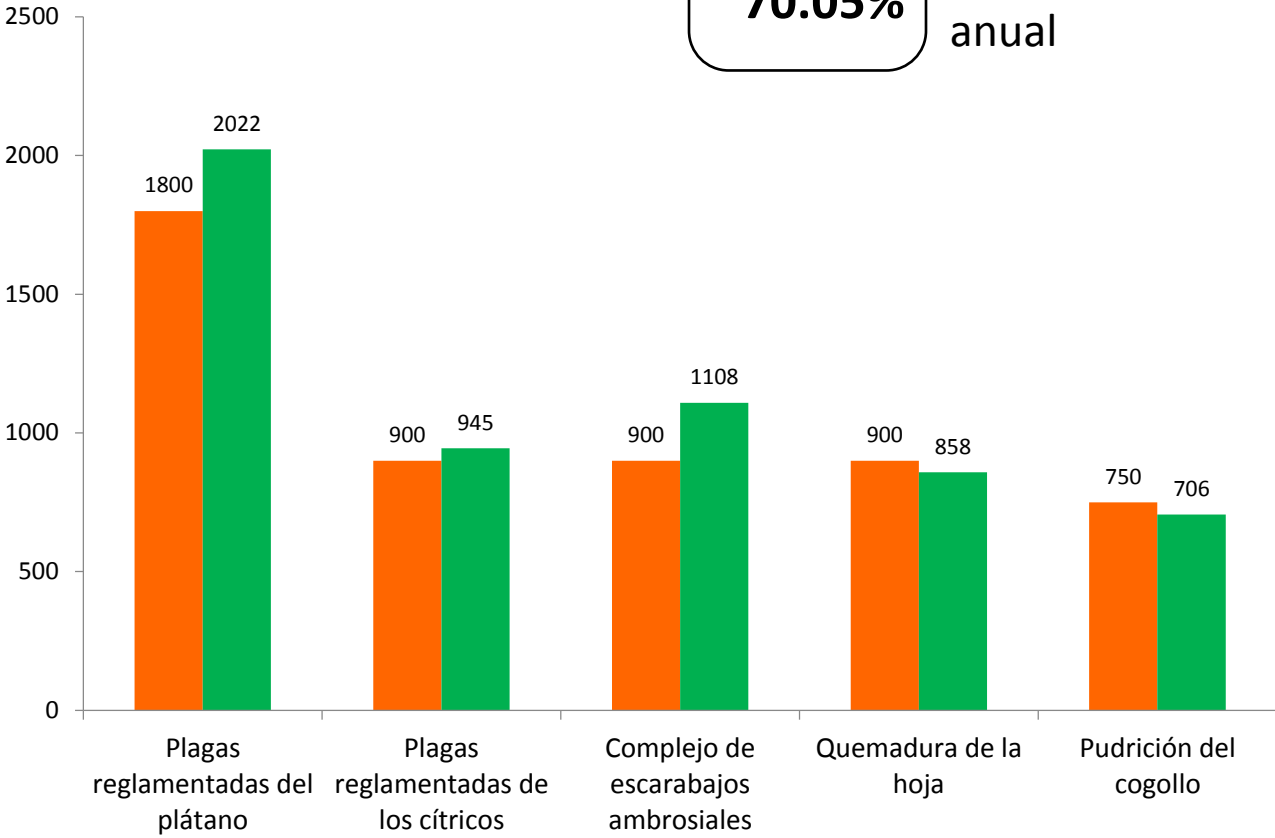
70.05% de la meta anual



Parcelas centinela (revisiones)

Meta anual	Programado al mes	Realizado al mes
230	150	156

67.83% de la meta anual



Área de exploración (Ha)

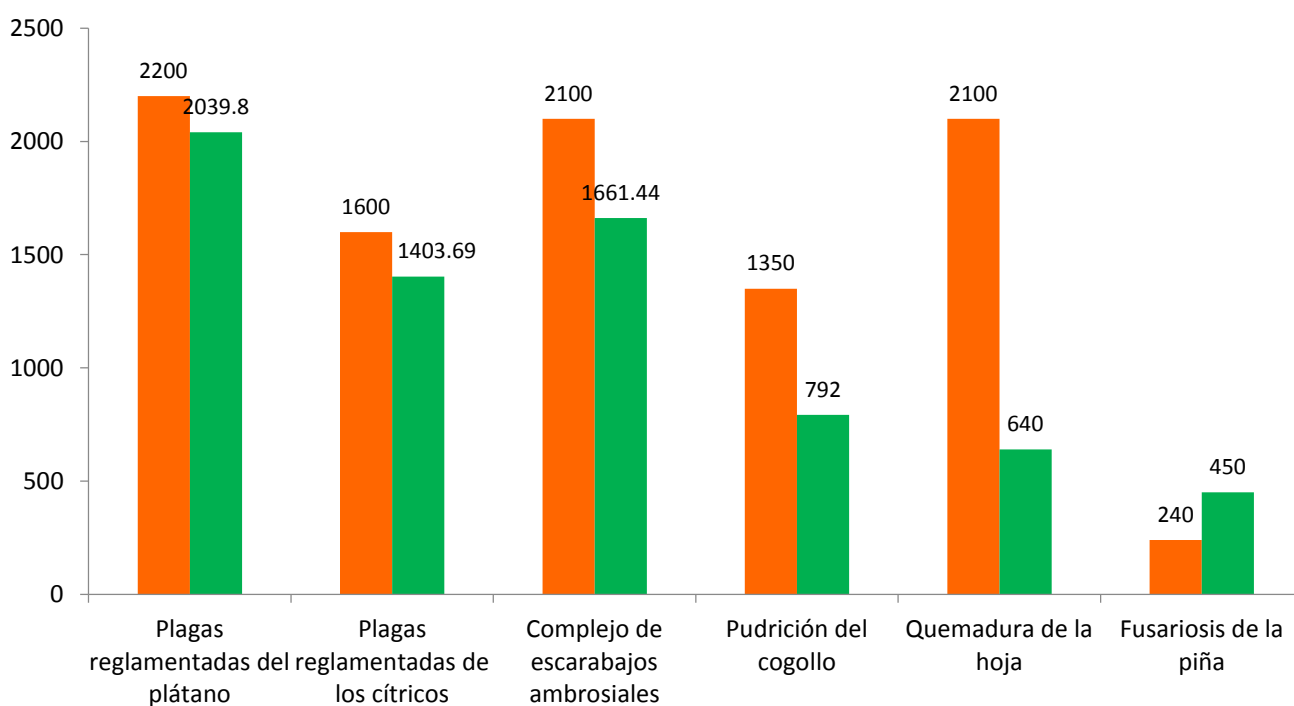
Meta anual	Programado al mes	Realizado al mes
16,460	10,672	7,356.93

40.70% de la meta anual

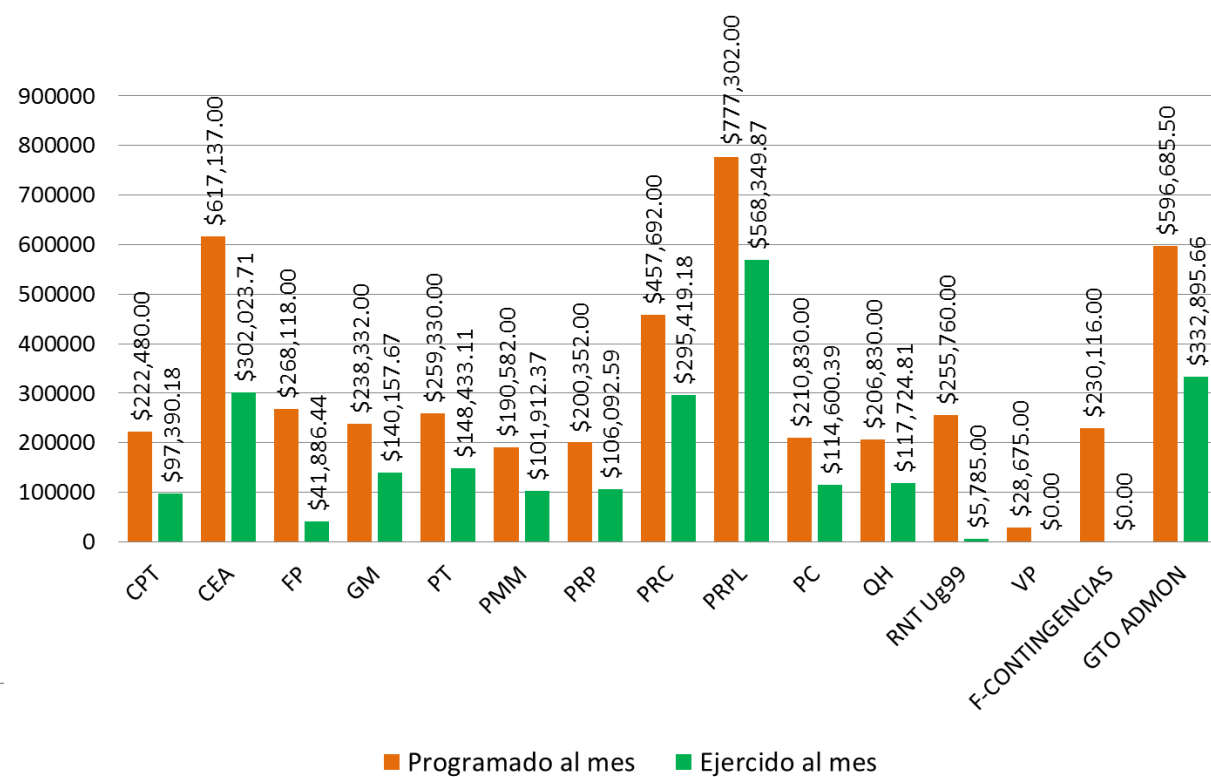
Recurso ejercido al mes de agosto (SICAFI)

Programado anual	Programado al mes	Ejercido al mes
6,452,328.00	4,760,221.5	2,372,670.98

36.77% de la meta anual



Recurso ejercido al mes de agosto (SICAFI)



Durante el octavo mes del año se ha logrado un avance en las acciones operativas del Programa de Vigilancia Epidemiológica Fitosanitaria



65.17% en Rutas de trampeo
70.05% en Rutas de vigilancia
67.83% en Parcelas centinela
40.70% en Área de exploración