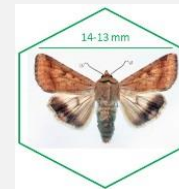
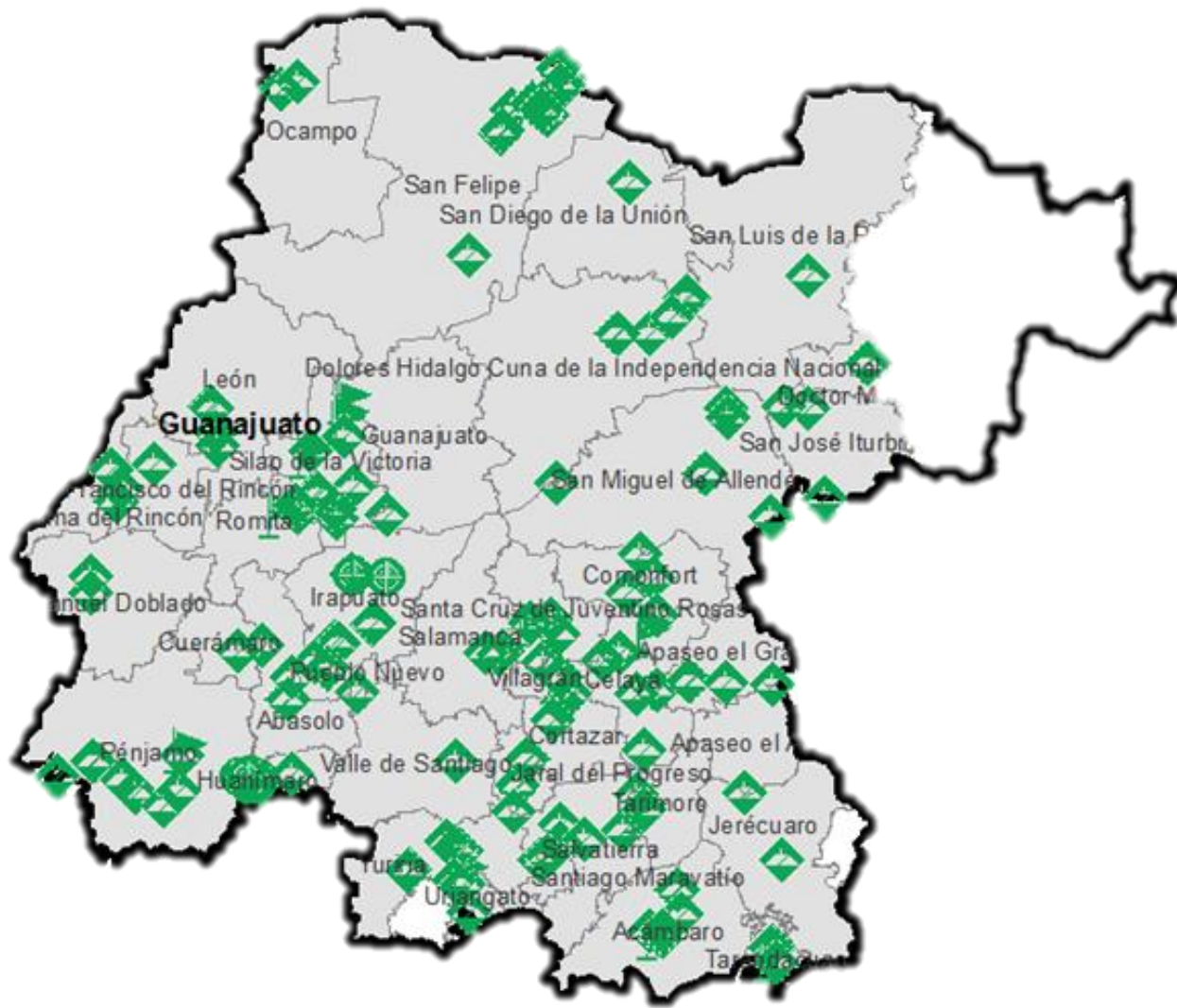


Programa de Vigilancia Epidemiológica Fitosanitaria en el estado de Guanajuato

Recurso autorizado PVEF **\$ 4,191,498.00**



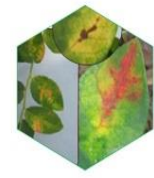
Gusano de la mazorca
(*Helicoverpa armigera*)

\$ 584,290.00

Complejo de escarabajos ambrosiales

Escarabajo barrenador polífago y
Escarabajo ambrosia del laurel rojo

\$ 400,206.00



Quemadura de la hoja
(*Xylella fastidiosa*)

\$ 557,793.00

Carbón parcial del trigo

(*Tilletia indica*)

\$ 628,070.00



Roya negra del tallo de trigo

(*Puccinia graminis* f. sp.

tritici raza Ug99)

\$ 276,450.00



Palomilla del tomate

(*Tuta absoluta*)

\$ 638,023.00



Avance de Acciones Operativas 2016

Durante el mes de agosto se cumplió el siguiente avance de acciones operativas del Programa de Vigilancia Epidemiológica Fitosanitaria

Fondo de contingencia,
vigilancia pasiva y gasto
administrativo

\$ 1,106,666.00

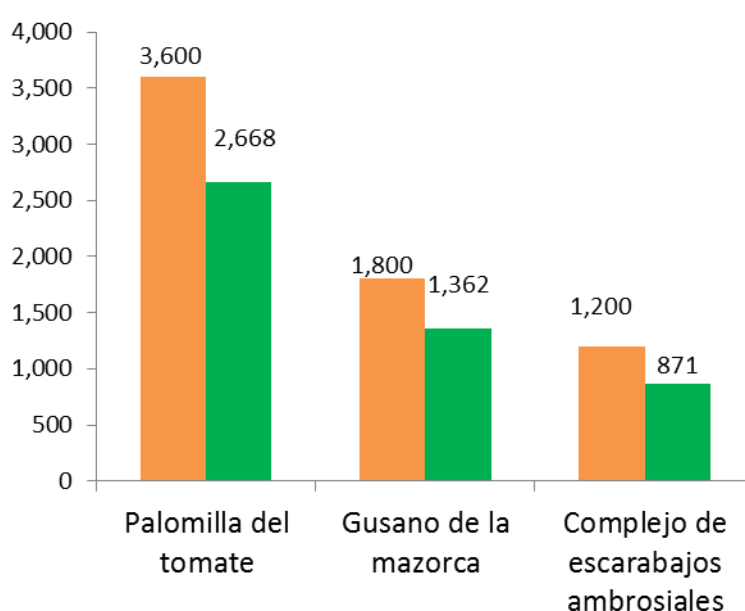


Rutas de trapeo (revisiones)

Meta anual	Programado al mes	Realizado al mes
9,900	6,600	4,901

49.51%

de la meta anual

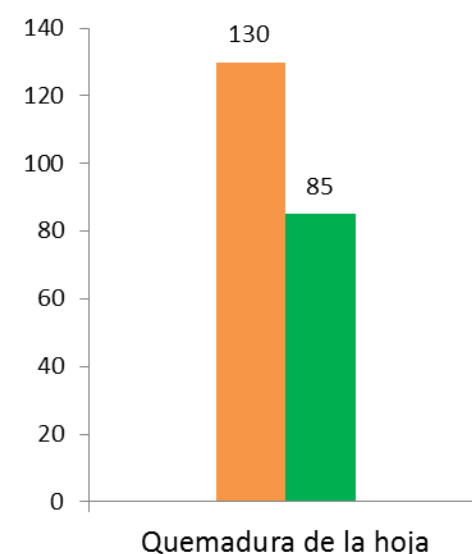


Parcelas centinela (revisiones)

Meta anual	Programado al mes	Realizado al mes
190	130	85

44.79%

de la meta anual



Informe de Acciones Operativas

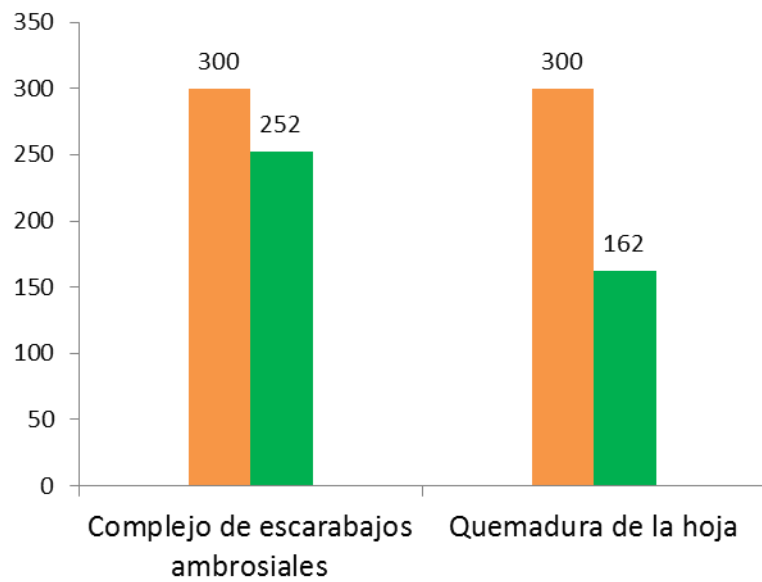
Programa de Vigilancia Epidemiológica Fitosanitaria en el estado de Guanajuato



Rutas de vigilancia (revisiones)

Meta anual	Programado al mes	Realizado al mes
860	600	414

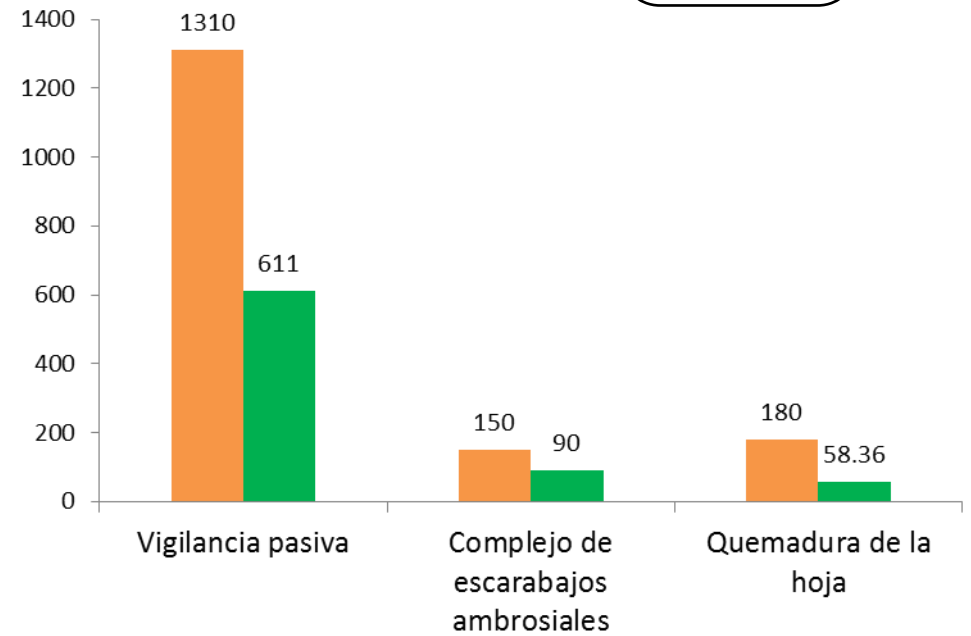
48.14% de la meta anual



Exploración (ha)

Meta anual	Programado al mes	Realizado al mes
2120	1,640	759

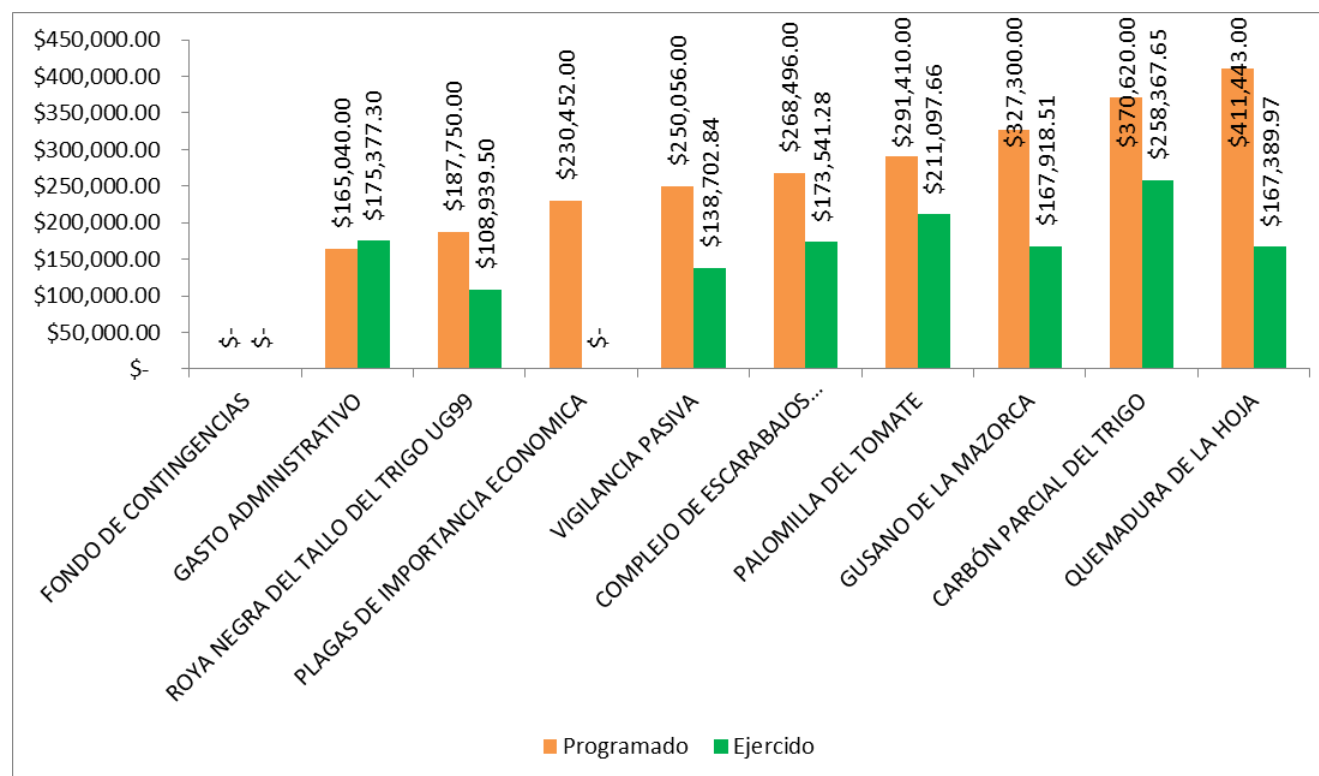
35.80% de la meta anual



Recurso ejercido a agosto (SICAFI)

Programado anual	Programado al mes	Ejercido al mes
4,191,498.00	2,502,567.00	1,401,334.71

33.43% de la meta anual



Durante el octavo mes del año se ha logrado un avance en las acciones operativas del Programa de Vigilancia Epidemiológica Fitosanitaria

49.51 % Rutas de trampeo

48.14 % Rutas de vigilancia

35.80 % Exploración

44.79 % Parcelas centinela

