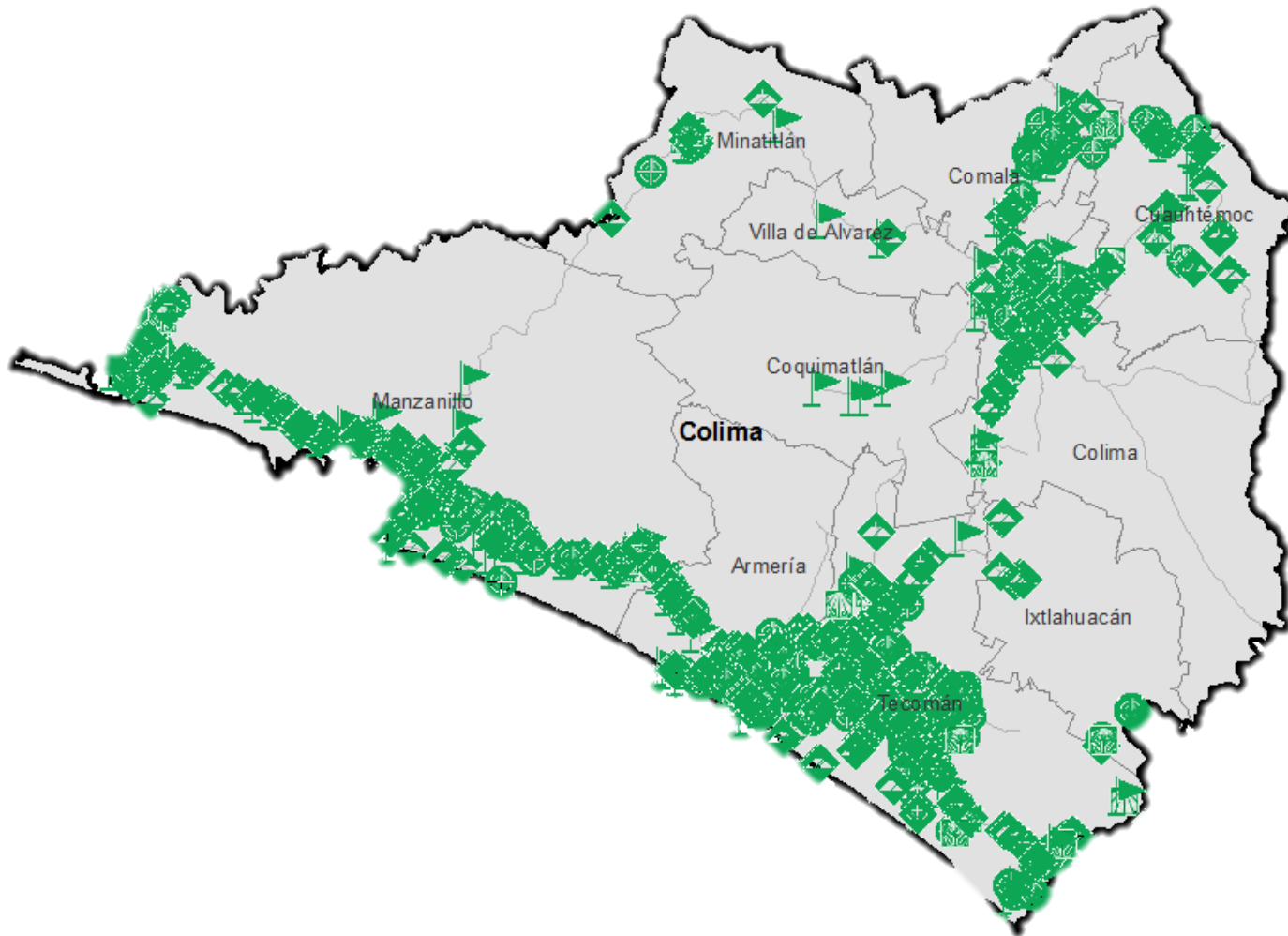


Programa de Vigilancia Epidemiológica Fitosanitaria en el Estado de Colima

Recurso autorizado VEF **\$ 2,870,444.00**

Informe de Acciones Operativas 2016

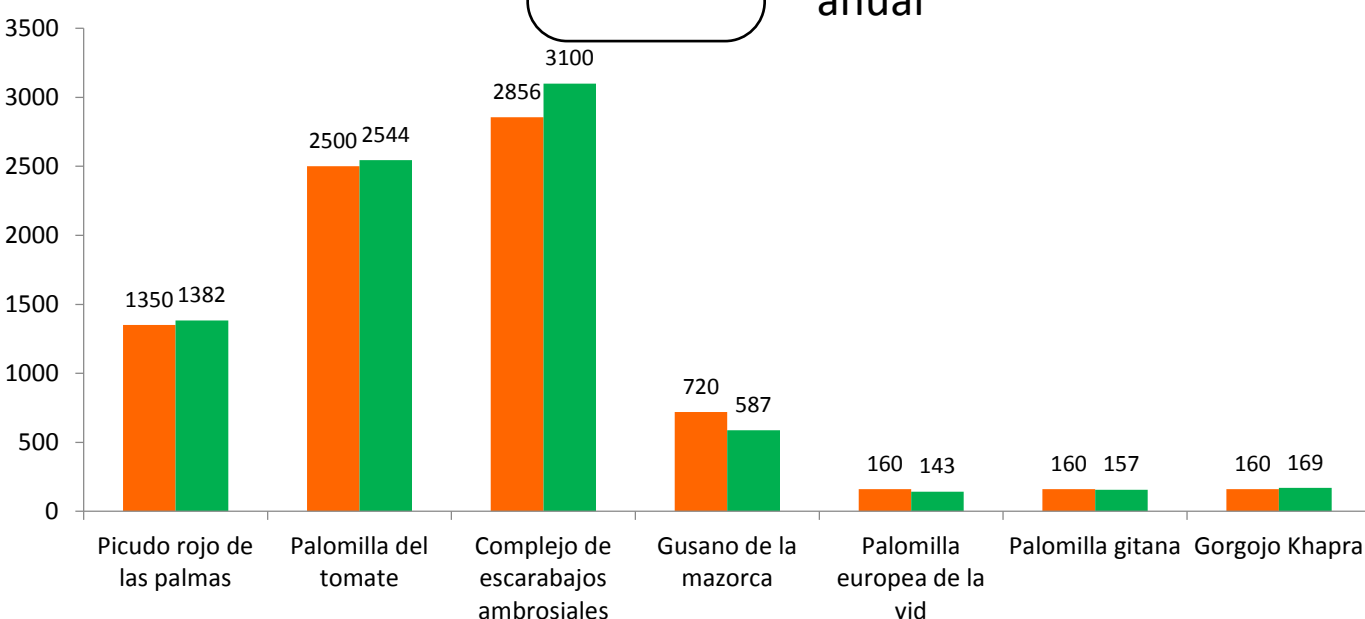


Avance de 2016 Acciones Operativas

Al mes de agosto se cumplió el siguiente avance de acciones operativas del Programa de Vigilancia Epidemiológica Fitosanitaria

Rutas de trampeo (revisiones)		
Meta anual	Programado al mes	Realizado al mes
12,480	7,906	8,082
		64.76%

de la meta anual



- 
Gusano de la mazorca (GM)
(*Helicoverpa armigera*) \$ 163,300.00
- 
Complejo de escarabajos ambrosiales (CEA)
Barrenador polífago y Ambrosia del laurel rojo \$ 576,110.00
- 
Quemadura de la hoja (QH)
(*Xylella fastidiosa*) \$ 37,910.00
- 
Plagas reglamentadas del plátano (PRPL)
\$ 579,670.00
- 
Cancro de los cítricos (PRC)
(*Xanthomonas citri*) \$ 120,050.00
- 
Pudrición del cogollo (PC) \$ 126,450.00
(*Phytophthora palmivora*)
- 
Fusariosis de la piña (FP)
(*Fusarium guttiforme*) \$ 101,440.00
- 
Picudo rojo de las palmas (PRP)
(*Rhynchophorus ferrugineus*) \$ 222,045.00
- 
Gorgojo khapra (GK)
(*Trogoderma granarium*) \$ 238,000.00
- 
Palomilla gitana (PG)
(*Lymantria dispar*) \$ 44,150.00
- 
Palomilla del tomate (PT)
(*Tuta absoluta*) \$ 268,545.00
- 
Palomilla europea de la vid (PEV)
(*Lobesia botrana*) \$ 44,150.00

Fondo de contingencia,
Vigilancia pasiva y gasto
administrativo

\$ 348,624.00

Informe de Acciones Operativas

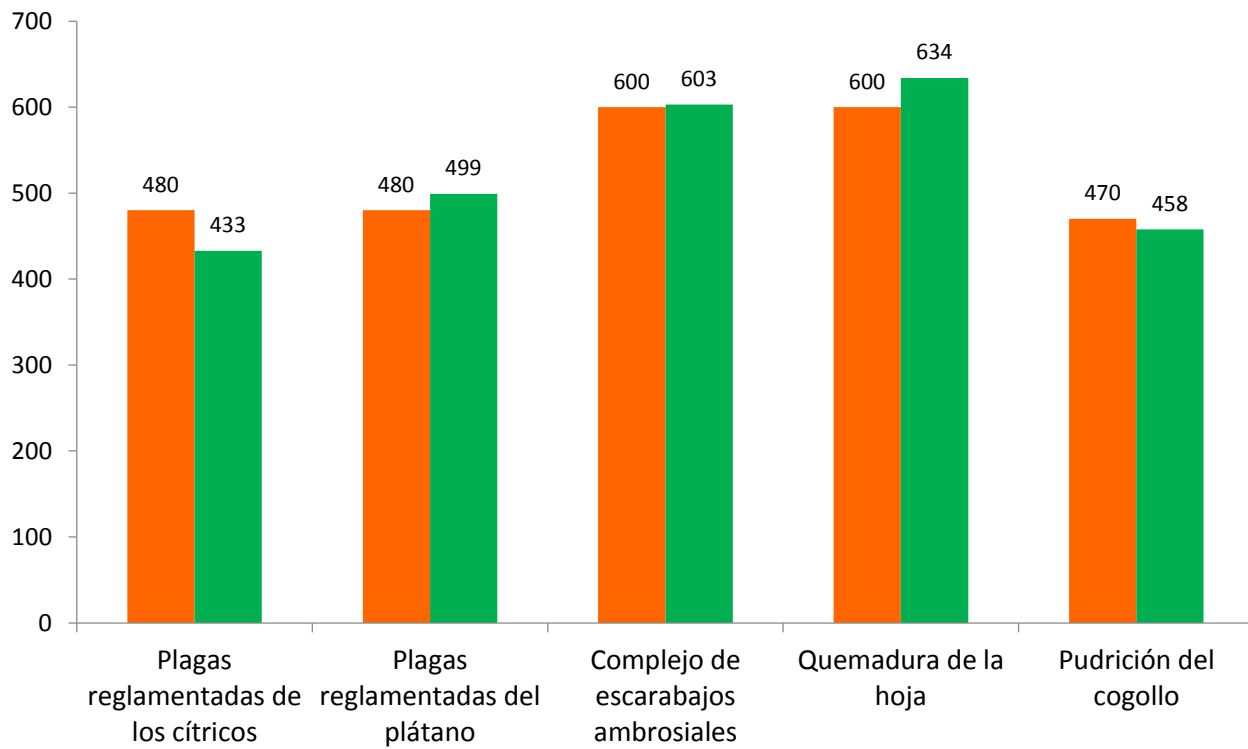
Programa de Vigilancia Epidemiológica Fitosanitaria en el Estado de Colima



Rutas de vigilancia (revisiones)

Meta anual	Programado al mes	Realizado al mes
3,990	2,630	2,627

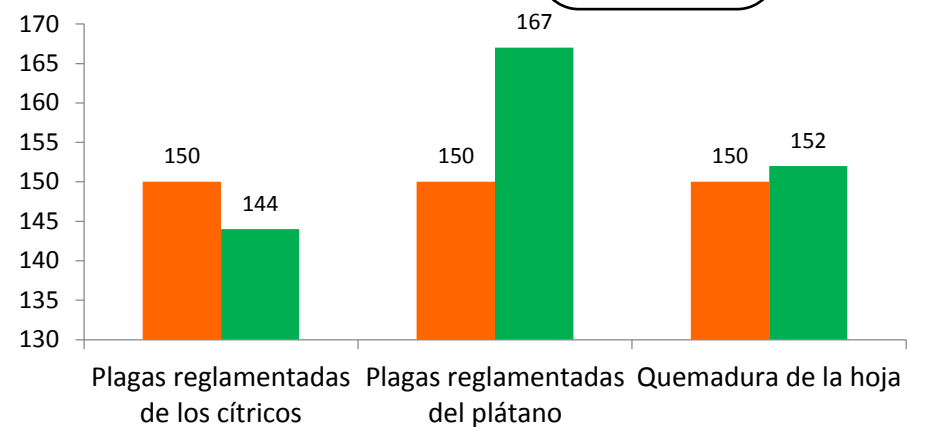
65.84% de la meta anual



Parcelas centinela (revisiones)

Meta anual	Programado al mes	Realizado al mes
690	450	463

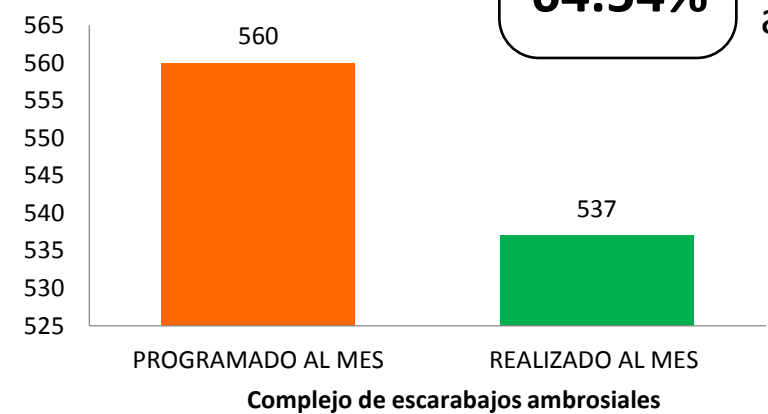
67.10% de la meta anual



Planta centinela (revisiones)

Meta anual	Programado al mes	Realizado al mes
832	560	537

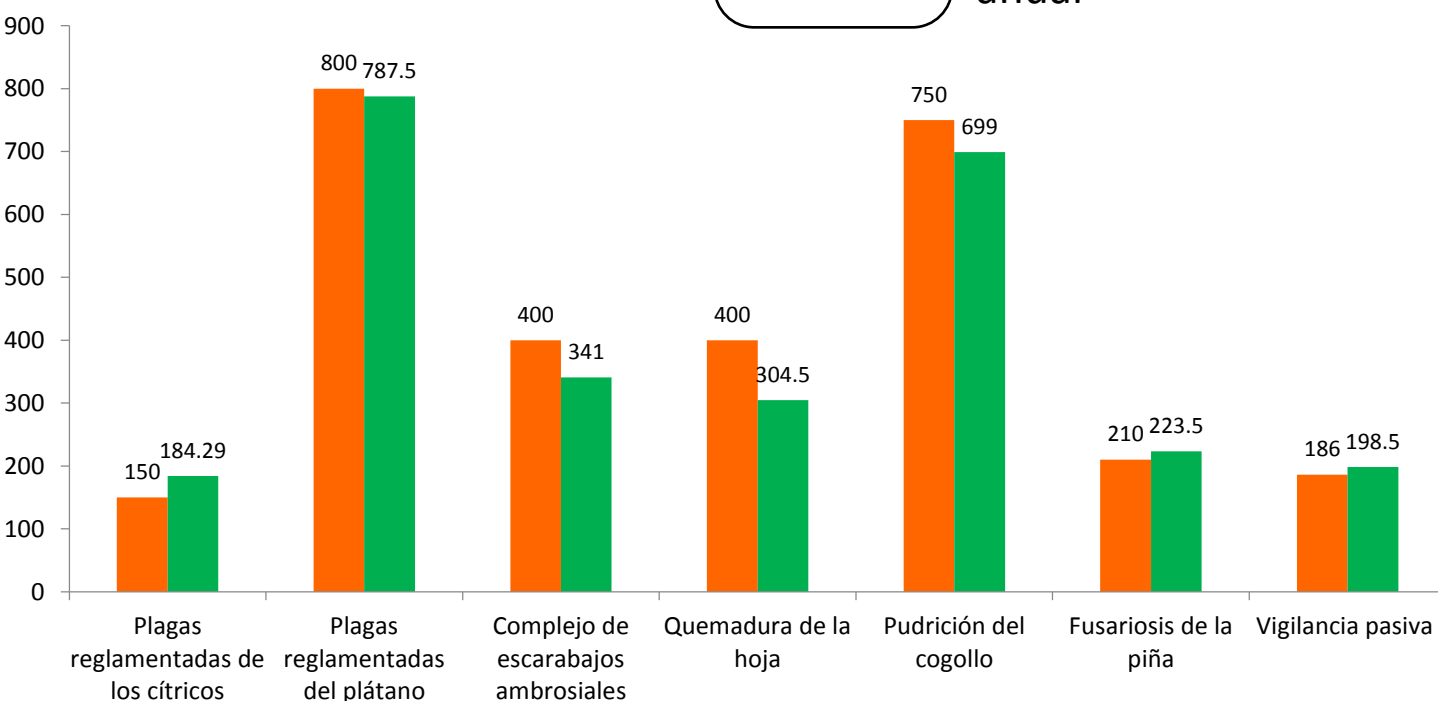
64.54% de la meta anual



Área de exploración (Ha)

Meta anual	Programado al mes	Realizado al mes
4,412	2,896	2,738.29

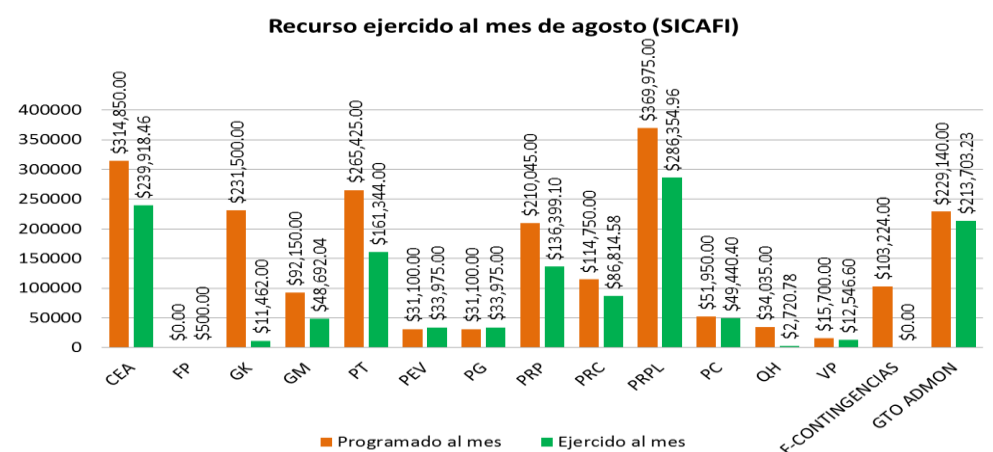
62.06% de la meta anual



Recurso ejercido al mes de agosto (SICAFI)

Programado anual	Programado al mes	Ejercido al mes
2,870,444.00	2,094,944.00	1,317,846.15

45.91% de la meta anual



Durante el octavo mes del año se ha logrado un avance en las acciones operativas del Programa de Vigilancia Epidemiológica Fitosanitaria



- 64.76%** en Rutas de trampeo
- 65.84%** en Rutas de vigilancia
- 67.10%** en Parcelas centinelas
- 62.06%** en Área de exploración
- 64.54%** en Planta centinela