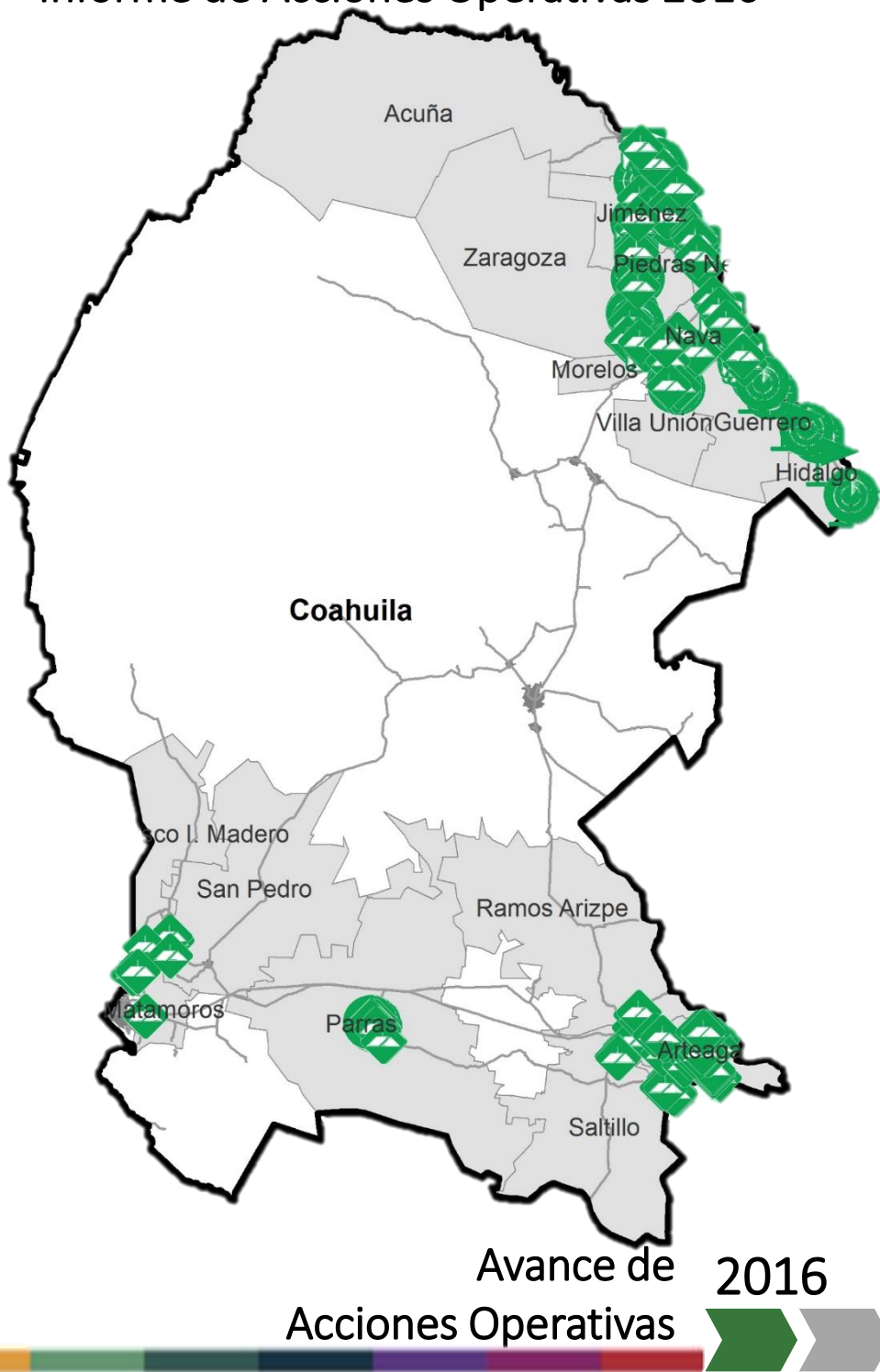


Programa de Vigilancia Epidemiológica Fitosanitaria en el Estado de Coahuila

Recurso autorizado

\$ 2,085,894.00

Informe de Acciones Operativas 2016



Avance de Acciones Operativas 2016

Al mes de agosto se cumplió el siguiente avance de acciones operativas del Programa de Vigilancia Epidemiológica Fitosanitaria

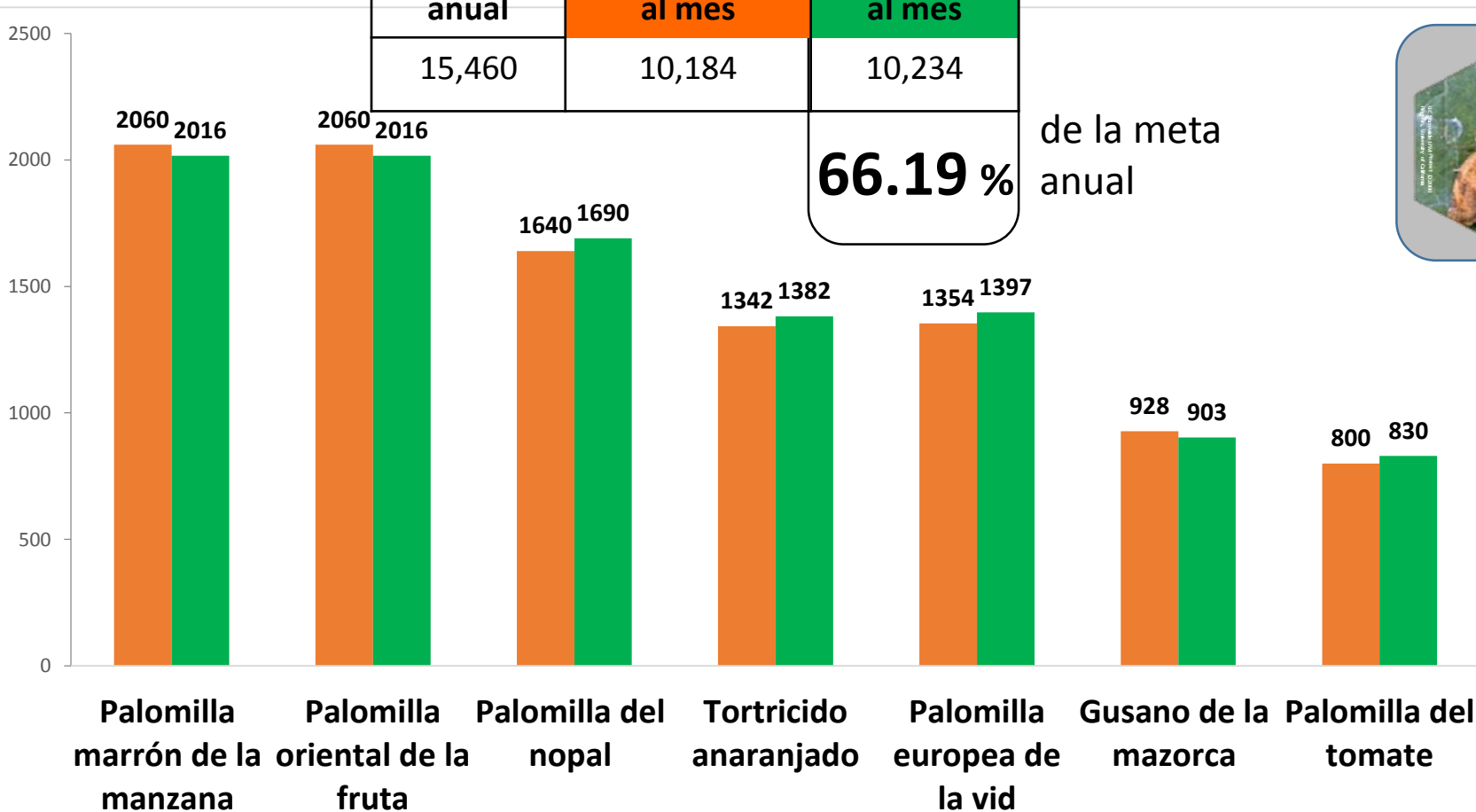


Ruta de trapeo (revisiones)

Meta anual	Programado al mes	Realizado al mes
15,460	10,184	10,234

66.19 %

de la meta anual



Gusano de la mazorca
(*Helicoverpa armigera*)
\$ 51536.00

Palomilla europea de la vid
(*Lobesia botrana*)
\$ 224,662.00

Palomilla Marrón de la Manzana
(*Epiphyas postvittana*)
\$ 292,428.00

Carbón parcial del trigo
(*Tilletia indica*)
\$ 136,989.00

Roya negra del tallo de trigo
(*Puccinia graminis f. sp. tritici* raza Ug99)
\$ 44,372.00

Palomilla del Tomate
(*Tuta absoluta*)
\$ 562,048.00

Palomilla del nopal
(*Cactoblastis cactorum*)
\$ 143,114.00

Palomilla oriental de la Fruta
(*Grapholita molesta*)
\$ 209,059.00

Tortricido anaranjado
(*Argyrotaenia franciscana*)
\$ 191,198.00

Fondo de contingencia, Vigilancia pasiva y gasto administrativo

\$ 230,488.00

Informe de Acciones Operativas

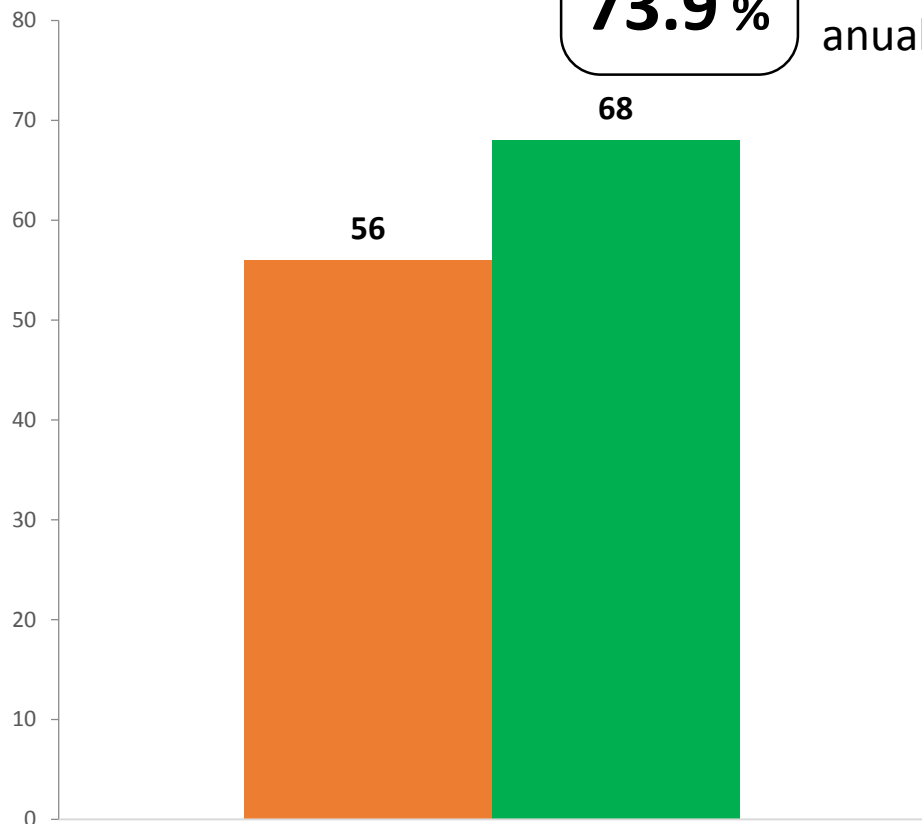
Programa de Vigilancia Epidemiológica Fitosanitaria
en el Estado de Coahuila



Rutas de vigilancia (revisiones)

Meta anual	Programado al mes	Realizado al mes
92	56	68

73.9 % de la meta anual



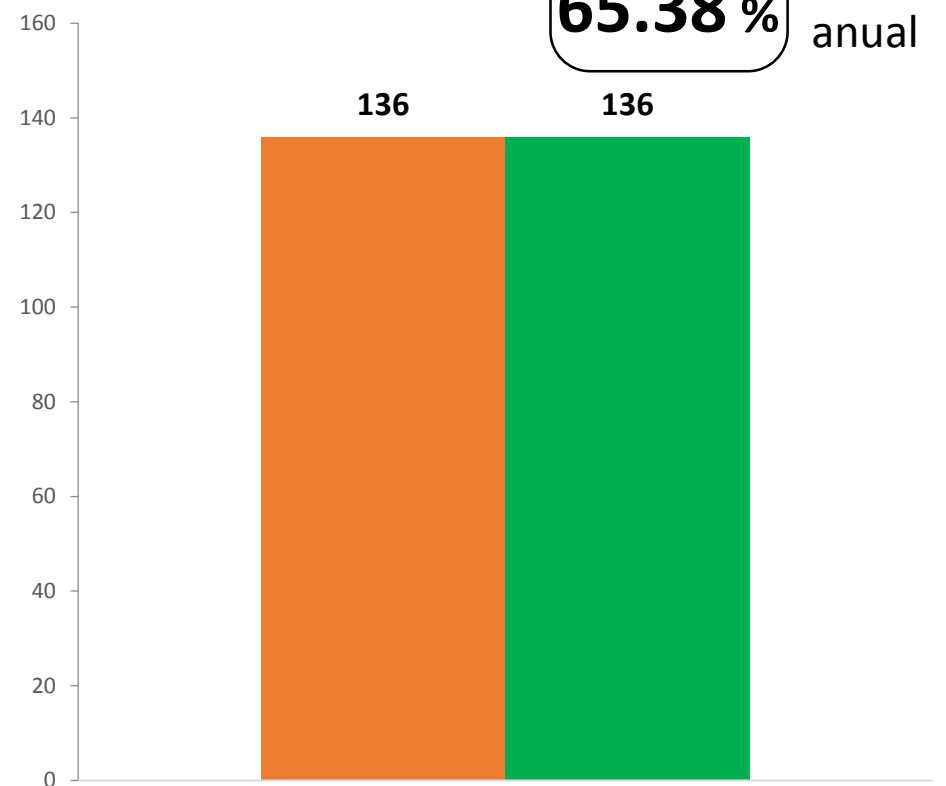
Palomilla del nopal



Parcela centinela (revisiones)

Meta anual	Programado al mes	Realizado al mes
208	136	136

65.38 % de la meta anual



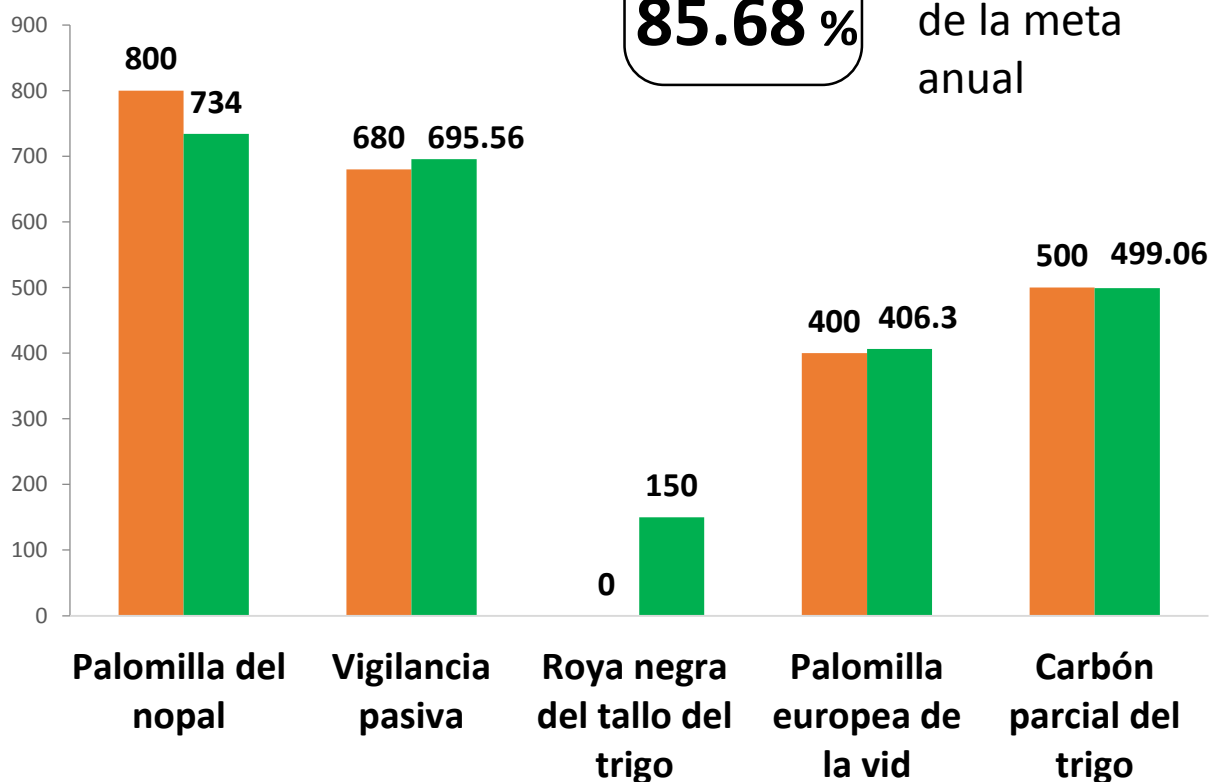
Palomilla del nopal



Área de exploración (Ha)

Meta anual	Programado al mes	Realizado al mes
2,900	2,380	2,484.92

85.68 % de la meta anual

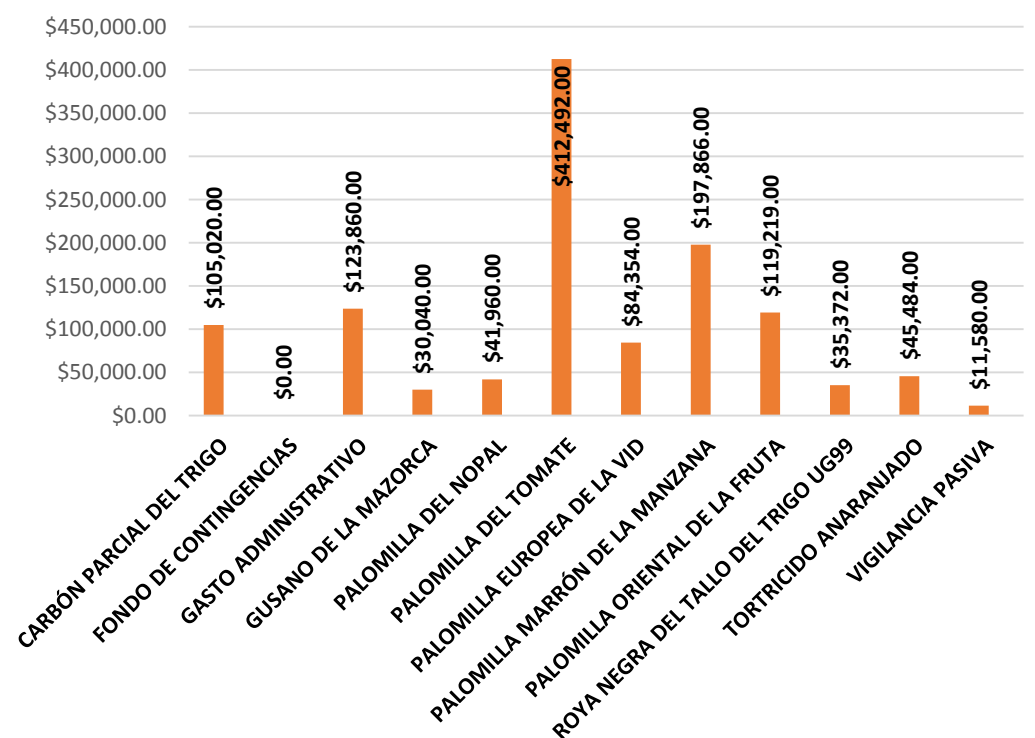


Recurso ejercido al mes de julio (SICAFI)

Programado anual	Programado al mes	Ejercido al mes
2,085,894	1,579,527.00	0

0 % de la meta anual

Recurso ejercido al mes de julio (SICAFI)



Durante el octavo mes del año se ha logrado un avance en las acciones operativas del Programa de Vigilancia Epidemiológica Fitosanitaria



66.19 % en Rutas de trampeo

73.91 % en Rutas de vigilancia

65.38 % en Parcelas centinelas

85.68 % en Área de exploración