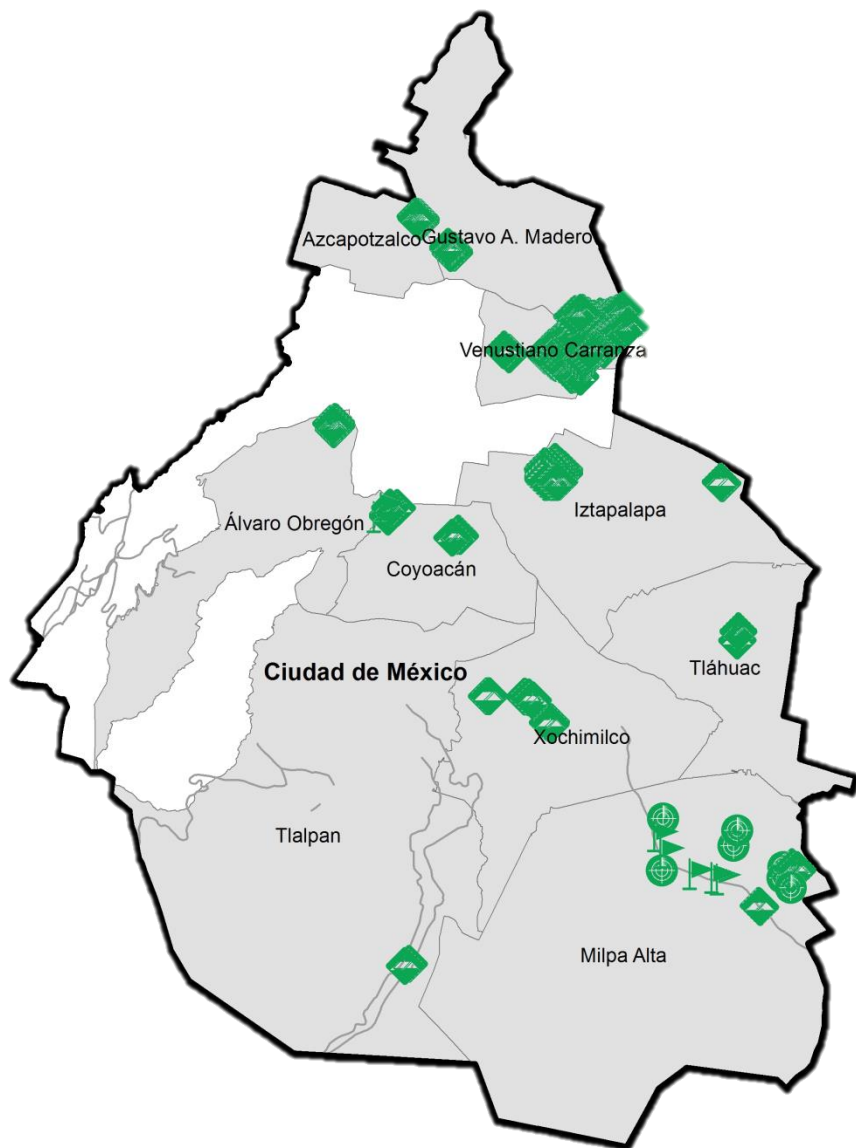
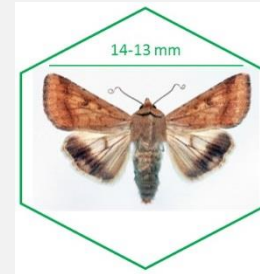


Programa de Vigilancia Epidemiológica Fitosanitaria en la Ciudad de México

Informe de Acciones Operativas 2016



Recurso autorizado PVEF **\$ 700,815.00**



Gusano de la mazorca (GM)
(*Helicoverpa armigera*)

\$ 13,100.00

Complejo de escarabajos ambrosiales (CEA)

Escarabajo barrenador polífago
Escarabajo ambrosia del laurel rojo

\$ 17,080.00



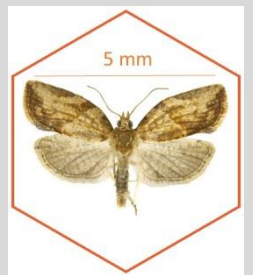
Tortricido anaranjado (TA)
(*Argyrotaenia franciscana*)

\$ 8,965.00



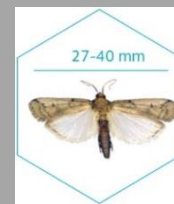
Palomilla marrón de la manzana (PMM)
(*Epiphyas postvittana*)

\$ 8,840.00



Palomilla del nopal (PN)
(*Cactoblastis cactorum*)

\$ 17,115.00



Palomilla del tomate (PT)
(*Tuta absoluta*)

\$ 553,963.00



Palomilla oriental de la fruta (POF)
(*Grapholita molesta*)

\$ 8,800.00



Fondo de contingencia,
Vigilancia pasiva y gasto
administrativo

\$ 72,952.00

Avance de Acciones Operativas 2016

Al mes de agosto se cumplió el siguiente avance de acciones operativas del Programa de Vigilancia Epidemiológica Fitosanitaria

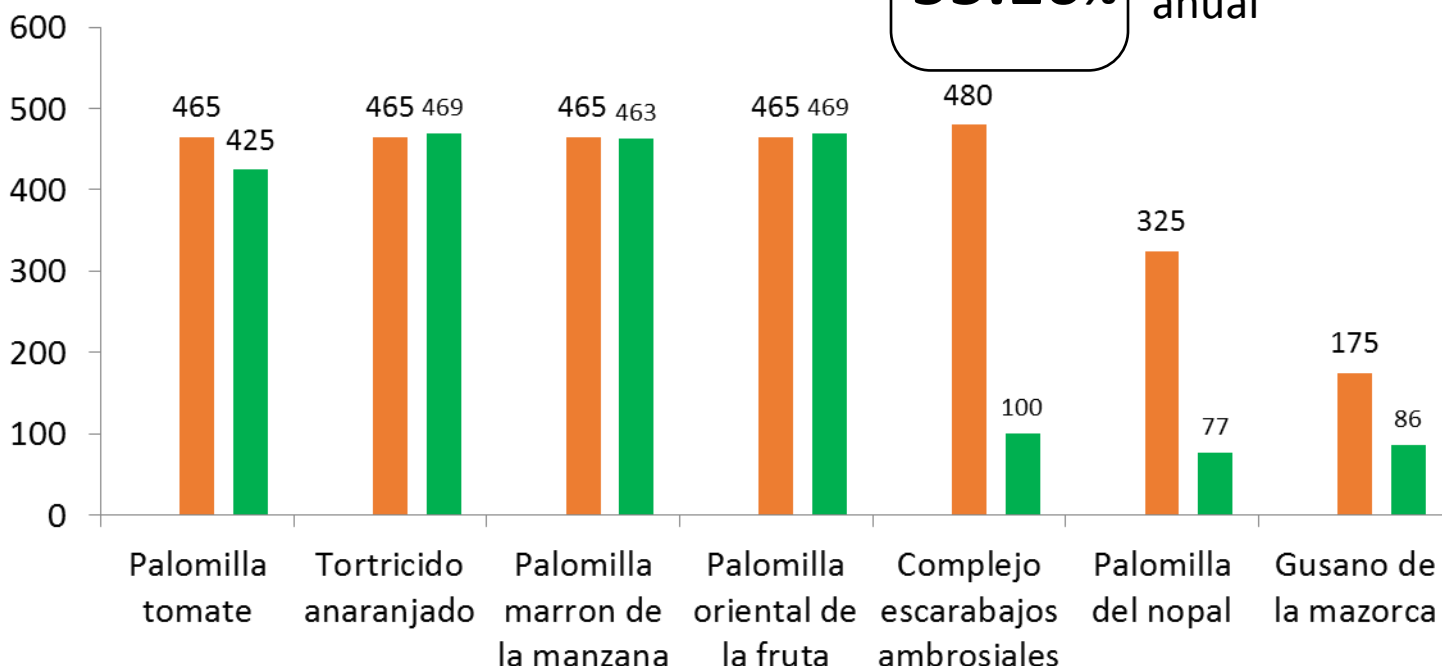


Ruta de trampeo (revisiones)

Meta anual	Programado al mes	Realizado al mes
3,787	2,840	2,089

55.16%

de la meta anual



Informe de Acciones Operativas

Programa de Vigilancia Epidemiológica Fitosanitaria en la Ciudad de México



Rutas de vigilancia (revisiones)

Meta anual	Programado al mes	Realizado al mes
168	112	68

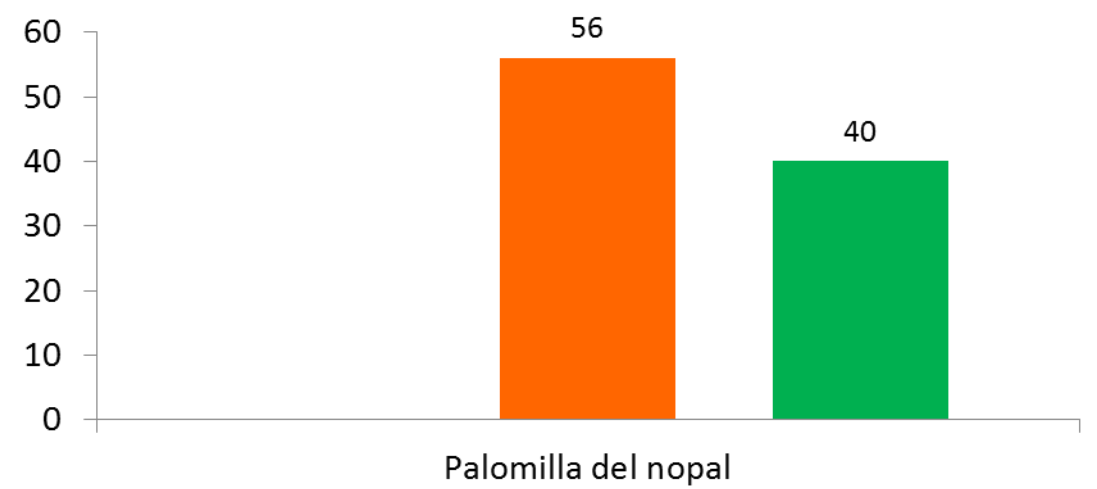
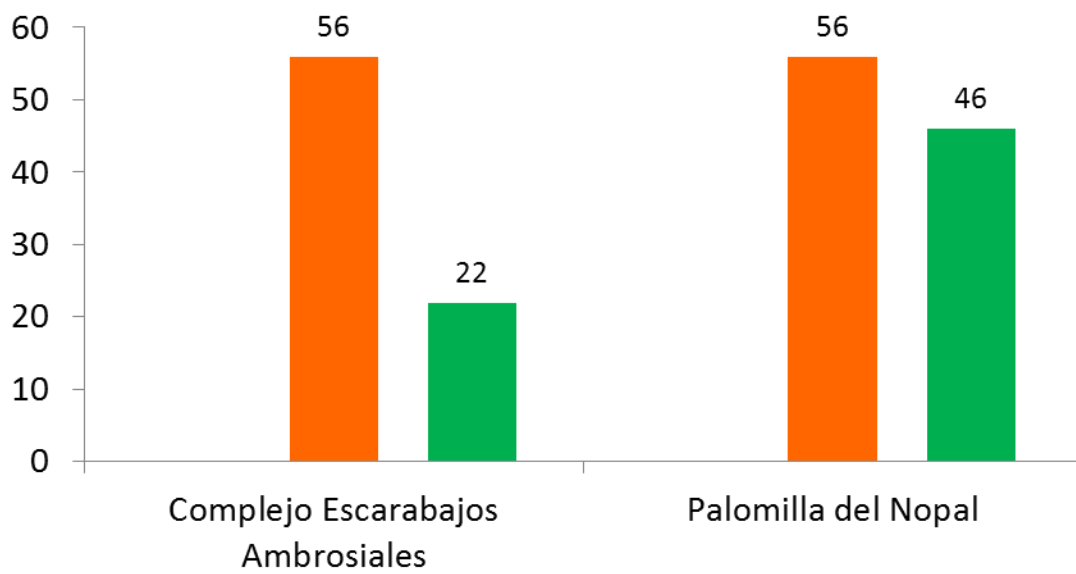
40.47% de la meta anual



Parcela centinela (revisiones)

Meta anual	Programado al mes	Realizado al mes
84	56	40

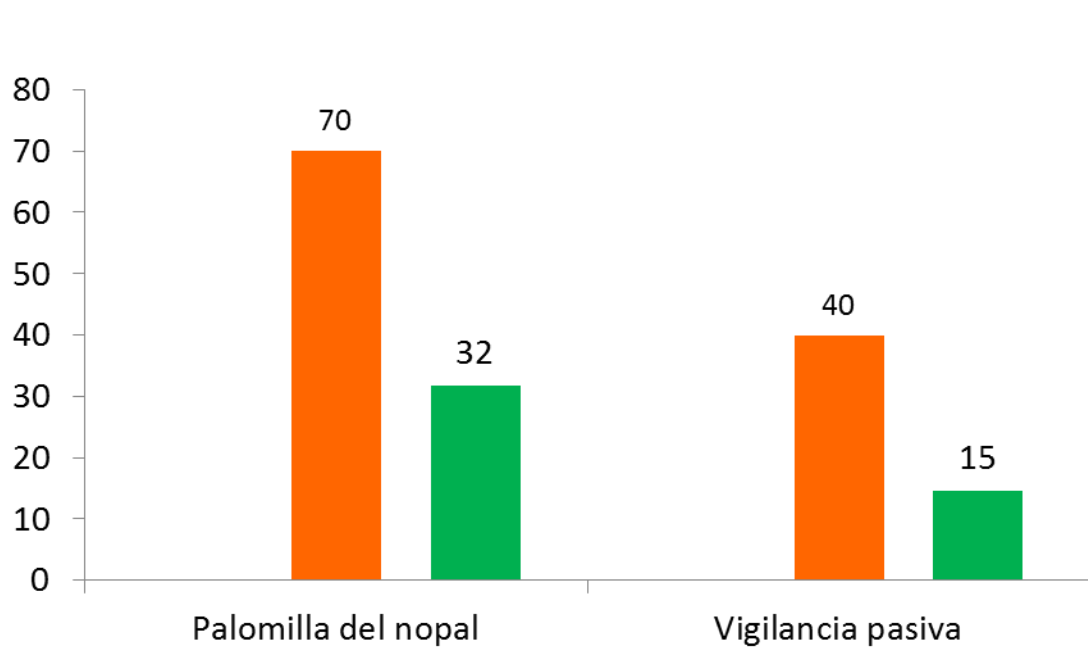
47.61% de la meta anual



Área de exploración (ha)

Meta anual	Programado al mes	Realizado al mes
200	110	47

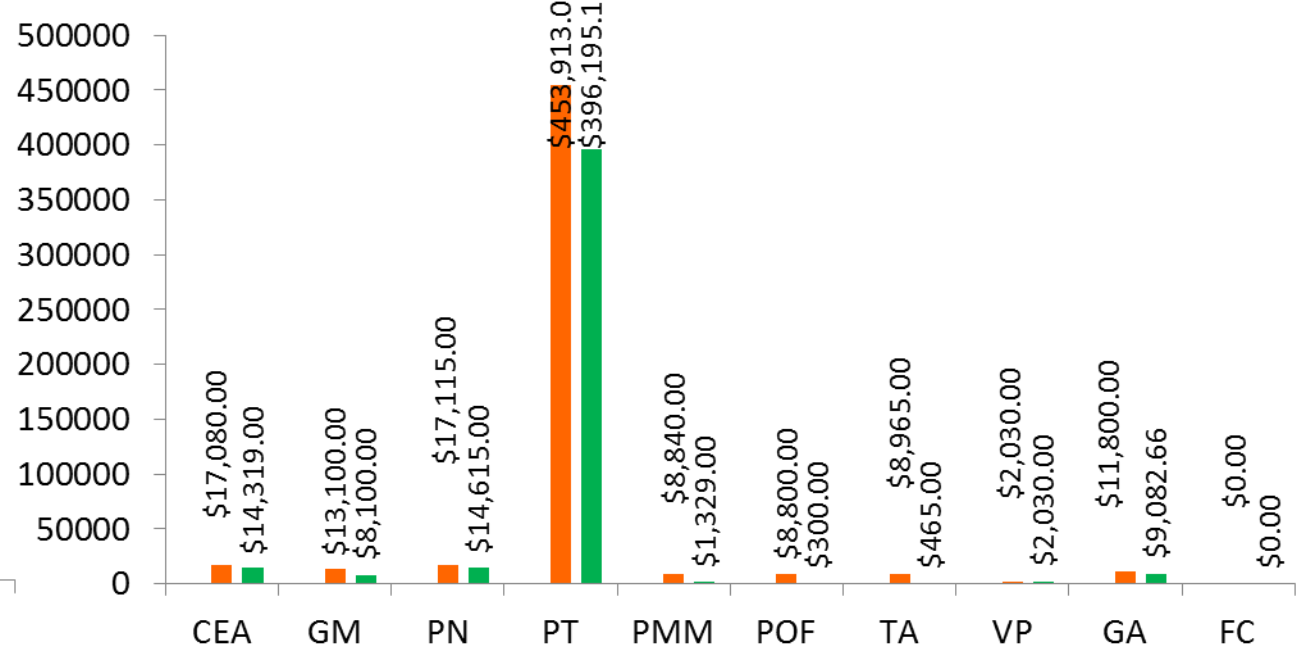
23.13% de la meta anual



Recurso SICAFI

Programado anual	Programado al mes	Ejercido al mes
700,815.00	541,643.00	446,435.77

63.70% de la meta anual



Al octavo mes del año se ha logrado un avance en las acciones operativas del Programa de Vigilancia Epidemiológica Fitosanitaria

- 55.16%** en Rutas de trampeo
- 40.47%** en Rutas de vigilancia
- 47.61%** en Parcelas centinelas
- 23.13%** en Áreas de exploración

