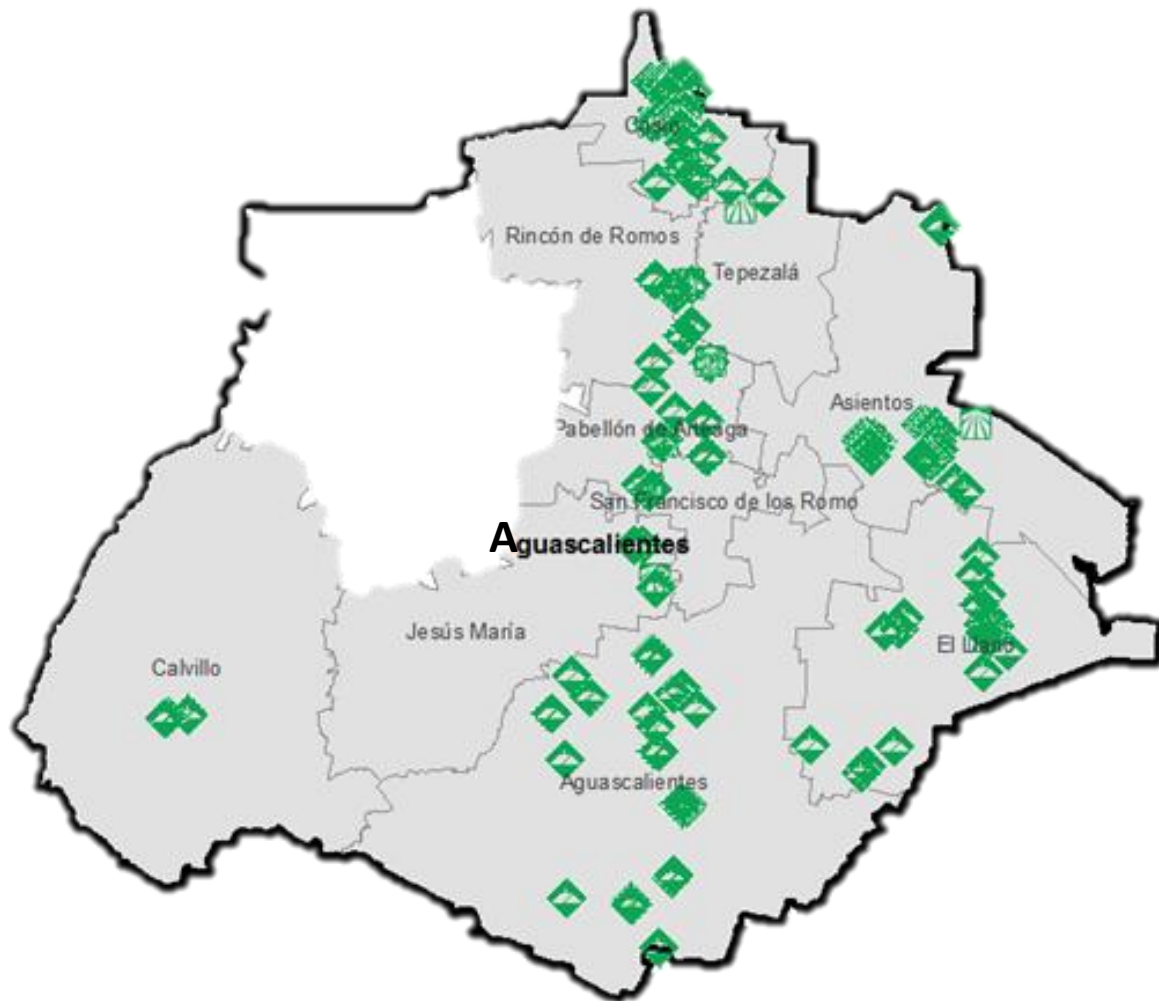


Programa de Vigilancia Epidemiológica Fitosanitaria en el estado de Aguascalientes

Informe de Acciones Operativas 2016

Recurso autorizado **\$ 1,670,256.00**



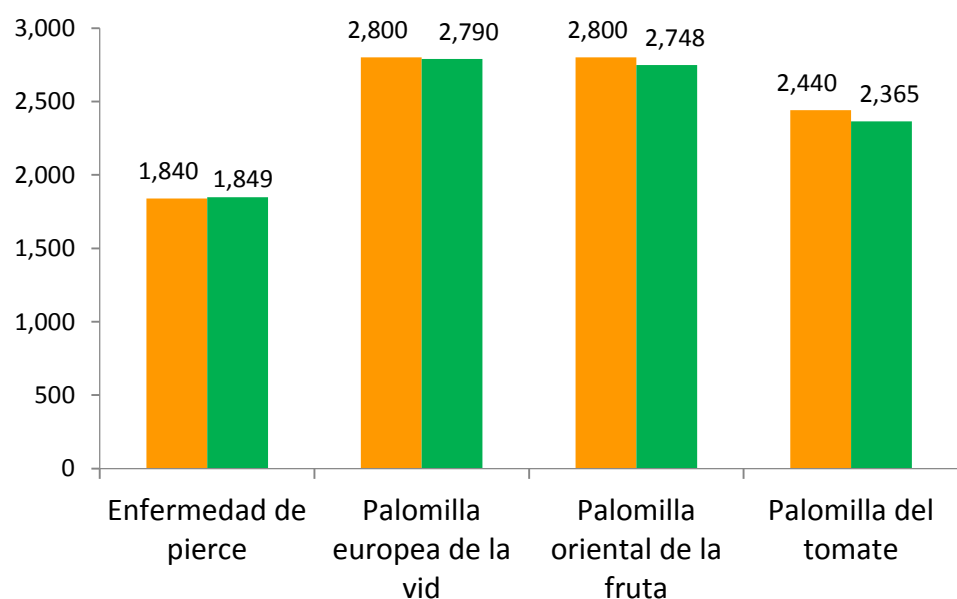
Avance de Acciones Operativas **2016**

Durante el mes de agosto se cumplió el siguiente avance de acciones operativas del Programa de Vigilancia Epidemiológica Fitosanitaria

Rutas de trampeo (revisiones)

Meta anual	Programado al mes	Realizado al mes
14,810	9880	9752

65.85% de la meta anual



Enfermedad de pierce
(*Xylella fastidiosa* subsp. *fastidiosa*)
\$ 258,030.00



Carbón parcial del trigo
(*Tilletia indica*) \$ 14,000.00



Roya negra del tallo del trigo
(*Puccinia graminis* f. sp. *tritici* raza Ug99) \$ 5,000.00



Palomilla del tomate
(*Tuta absoluta*) \$ 474,970.00



Palomilla europea de la vid
\$ 292,530.00 (*Lobesia botrana*)



Palomilla oriental de la fruta
(*Grapholita molesta*)
\$ 356,590.00

Fondo de contingencias,
Vigilancia pasiva y gasto
administrativo **\$ 269,136.00**

Informe de Acciones Operativas

Programa de Vigilancia Epidemiológica Fitosanitaria en el estado de Aguascalientes



Exploración (Ha)

Meta anual	Programado al mes	Realizado al mes
2,400	1890	771

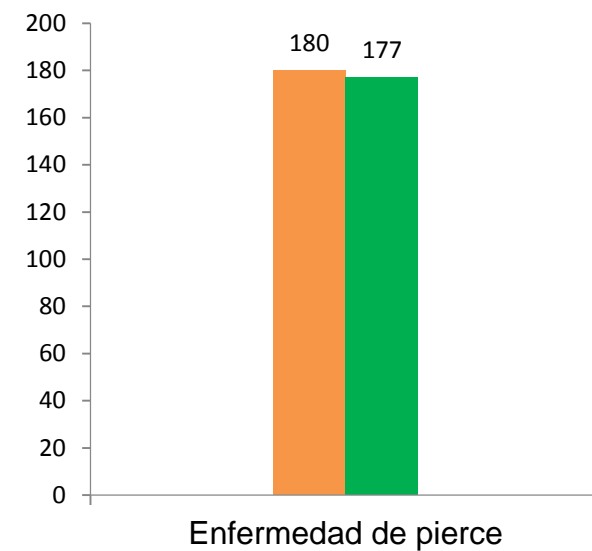
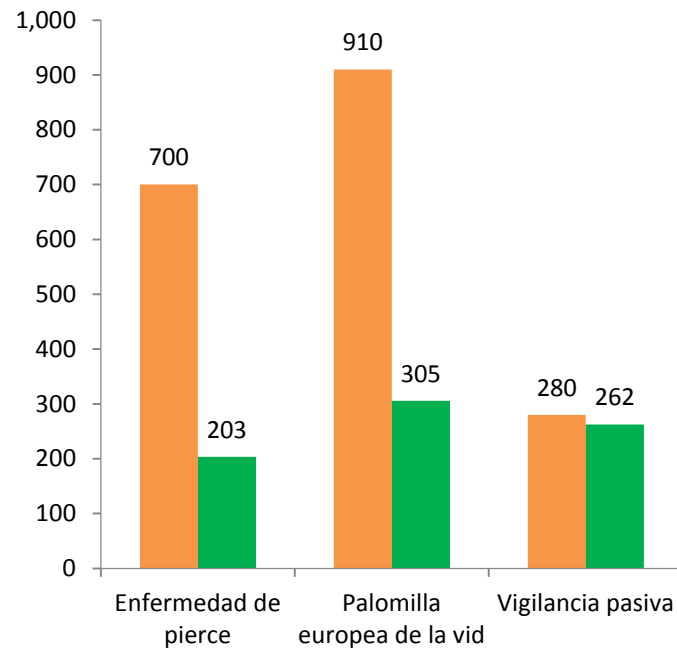
32.13% de la meta anual



Parcelas centinela (revisiones)

Meta anual	Programado al mes	Realizado al mes
276	180	177

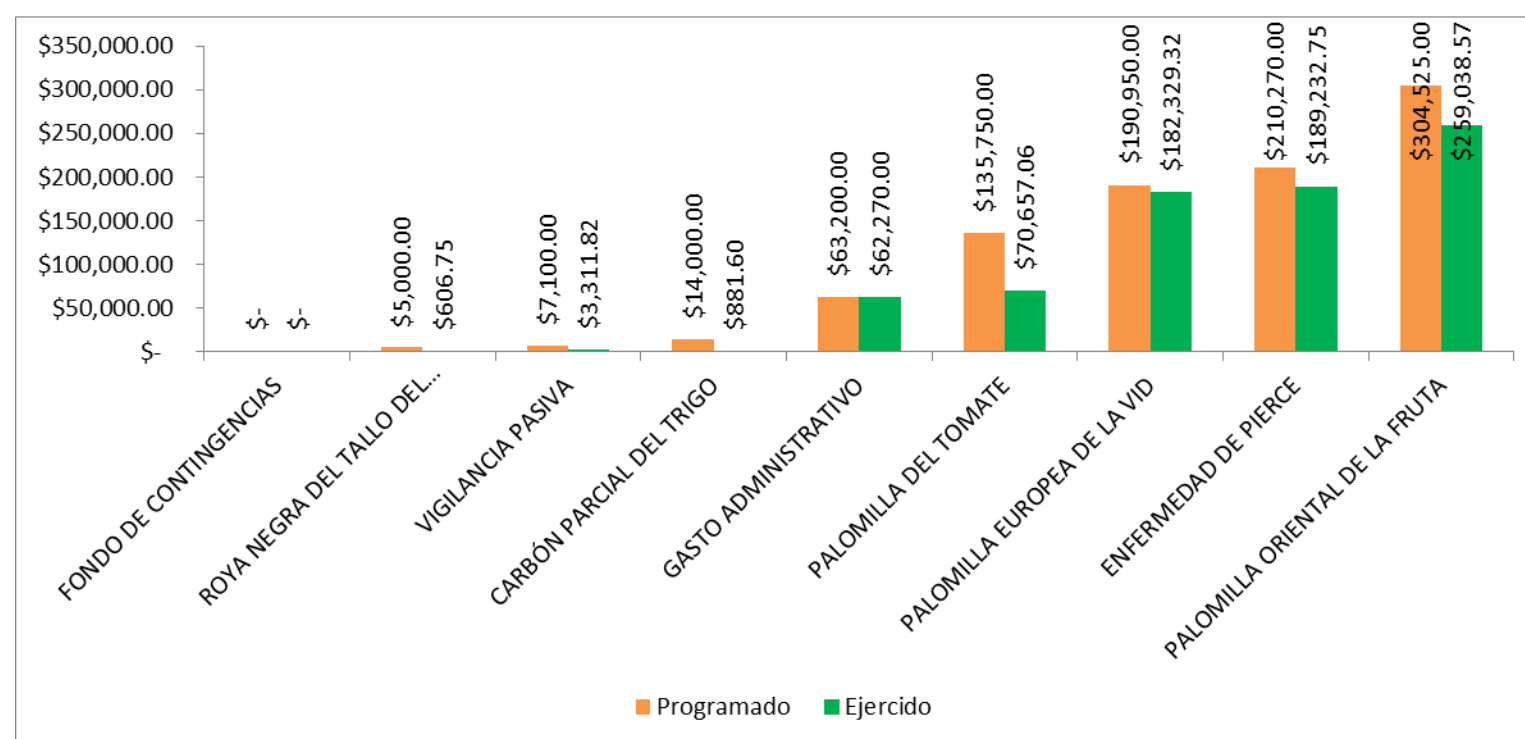
64.13% de la meta anual



Recurso ejercido a agosto (SICAFI)

Programado anual	Programado al mes	Ejercido al mes
1,670,256	930,795.00	768,327.87

46.00% de la meta anual



Durante el octavo mes del año se ha logrado el siguiente avance en las acciones operativas del Programa de Vigilancia Epidemiológica Fitosanitaria



- 65.85%** Rutas de trampeo
- 32.13%** Área de exploración
- 64.13%** Parcelas centinela